



**Žiadosť o technickú zmenu na existujúcom odbernom plynovom zariadení  
/ kategória MIMODOMÁCNOSŤ /**

**(Nebytová budova, nehnuteľnosť na podnikanie (odber plynu do 60 tis. m<sup>3</sup>/rok) - Právnická osoba)**

IČO: 35910739, Zápis v obchodnom registri  
Okresný súd Bratislava I, oddiel: Sa, vložka č. 3481/B

SPP - distribúcia, a.s.  
Mlynské nivy 44/b  
825 11 Bratislava

SKSPDIS000510503284

Miesto dodávky (POD)

9012600620

Evidenčné číslo žiadosti

**1. Typ žiadosti a špecifikácia žiadateľa**

Typ žiadosti:

Žiadosť o zmenu

Špecifikácia žiadateľa:

Právnická osoba

Odborné miesto v kategórii:

Nebytová budova, nehnuteľnosť na podnikanie (odber plynu do  
60 tis. m<sup>3</sup>/rok)

**2. Predkladateľ žiadosti**

Typ predkladateľa žiadosti:

Vlastník (jediný vlastník)

**3. Identifikačné a kontaktné údaje žiadateľa**

Obchodné meno:

Mesto Ilava

Okres:

Ilava

Mesto (obec):

Ilava

PSČ:

01901

Ulica:

Mierové námestie

Číslo domu:

18/81

IČO:

00317331

DIČ:

2020610911

IČ platcu DPH:

SK2020610911

Zápis v registri:

Iný register

Názov registra:

Štatistický

Vložka číslo alebo číslo zápisu:

01.07.1973

Bankové spojenie:

Nezadané

Osoba oprávnená konať za žiadateľa:

Ing.Pavol Čiernik - vedúci rozvoja -mestský úrad Ilava

**Korešpondenčná adresa**

Totožná s adresou trvalého bydliska alebo sídla

**Kontakt**

Telefonický kontakt:

0915876831

Email:

info@archart.sk

Spôsob komunikácie:

Elektronická pošta

**4. Charakteristika odberného miesta**

Číslo miesta dodávky POD:

SKSPDIS000510503284



Umiestnenie existujúceho meradla:

Verejne nedostupné meradlo/á je umiestnené vo vnútorných priestoroch objektu

Okres:

Ilava

Mesto (obec):

Ilava

Katastrálne územie:

Klobušice

PSČ:

01901

Ulica:

Okružná

Číslo domu:

53/5

Číslo parcely:

185/2

#### Požadovaný odber zemného plynu

Rok	Ročný odber	Odber v letnom období	Odber v zimnom období	Maximálny hodinový odber v letnom období	Maximálny hodinový odber v zimnom období	Minimálny hodinový odber v letnom období	Minimálny hodinový odber v zimnom období
	(m <sup>3</sup> /rok)	(m <sup>3</sup> /rok)	(m <sup>3</sup> /rok)	(m <sup>3</sup> /hod)	(m <sup>3</sup> /hod)	(m <sup>3</sup> /hod)	(m <sup>3</sup> /hod)
2020	8816	1531	7285	6,38	15,97	1,4	1,4

#### 5. Technická špecifikácia existujúceho odberného miesta

Predpokladaný hodinový odber plynu:

15,97 m<sup>3</sup>/hod

Dôvod zmeny:

Výmena existujúcich plynových spotrebičov

##### Plynové spotrebiče

Poradové číslo spotrebiča	Počet rovnakých druhov (typov) spotrebičov		Názov plynového spotrebiča výkon v kW	Max. hod. odber za 1 spotrebič (tzv. šótkový)	Max. hod. odber za všetky spotrebiče	Max. hod. odber podľa súčinnosti využitia spotrebičov	Ročný odber vypočítaný z max. odberu podľa súčinnosti využitia spotrebičov	Prevádz. pretlak pre spotrebiče	Termín uvedenia spotrebičov do prevádzky
	Zostávajúce pôvodné	Nové							
	(ks)	(ks)		(m <sup>3</sup> /hod/ks)	(m <sup>3</sup> /hod)	(m <sup>3</sup> /hod)	(m <sup>3</sup> /rok)	(kPa)	(mesiac/rok)
1.	2		kotel UK-2x35kW	3,49	6,98	6,98	4188	2	06 / 2010
2.	1		sporák 20,5 kW	2,38	2,38	2,38	1142	2	06 / 2010
3.		1	kotel UK-26 kW	2,61	2,61	2,61	1566	2	10 / 2020
4.		1	Panva-22kW	2,60	2,60	2,60	1248	2	10 / 2020
5.		1	var.kotel-12 kW	1,40	1,40	1,40	672	2	10 / 2020
					15,97	15,97	8816		

Poznámka:

Jedná sa o doplnenie jedného kotla v kotolni, doplnenie vybavenia kuchyne o jednu smaž. panvu a jeden varný kotel. Ďalej sa jedná o premiestnenie meradla z budovy do skrinky na hranicu pozemku a tiež skrátenie STL prípojky na hranicu pozemku č. parc. 185/2. Výkres situácie dokladáme v inej prílohe.

#### Spracovateľ žiadosti

Meno a priezvisko spracovateľa žiadosti:

Ľubomír MILAN

Telefonický kontakt na spracovateľa žiadosti:

0903502097

#### 6. Prílohy

KM-MS ILAVA.pdf

LV-MS ILAVA.pdf

01 situácia - plyn-Model.pdf

Mesto Ilava - výpis.pdf





Vyjadrenie k žiadosti o technickú zmenu na existujúcom odbernom plynovom zariadení  
kategória - MIMO DOMÁCNOST' – odber plynu do 60 tis. m<sup>3</sup>/rok - (Nebytový objekt - Právnická osoba)

SKSPDIS000510503284

Miesto dodávky (POD)

9012600620

Evidenčné číslo

**Žiadateľ o zmenu:**

Obchodné meno: Mesto Ilava  
Sídlo: Mierové námestie 18/81, 01901 Ilava  
IČO: 00317331  
IČ DPH: SK2020610911  
DIČ: 2020610911

**Prevádzkovateľ distribučnej siete:**

SPP – distribúcia, a.s.  
Mlynské nivy 44/b  
825 11 Bratislava  
IČO: 35910739, Zápis v Obchodnom registri:  
Okresný súd Bratislava 1, oddiel: SA, vložka č. 3481/B

**Odborné miesto:**

Okružná, 53/5

Ulica

185/2

Parcelné číslo

Ilava

Obec / Mesto

Klobošice

Katastrálne územie

Zmeny na odbernom plynovom zariadení (OPZ) je možné vykonať za nasledovných technických podmienok:

Typ zmeny: skrátenie PP

**1. Špecifikácia existujúceho pripojenia:**

**1.1 Pripojovací plynovod (PP) - prípojka:**

- stav: existujúci
- parametre PP: STL DN80 OC (ID:1348910), PN max 100kPa (min 50kPa)
- ukončenie PP: na pozemku parc.č.185/1
- hlavný uzáver plynu (HUP): existujúci, na konci PP

**1.2 Meracia zostava (MaZ):**

- stav: existujúca
- plynomer typ:

**1.3 Odborné plynové zariadenie (OPZ):**

- stav: existujúce
- umiestnenie OPZ: za HUP

**2. Špecifikácia požadovaných zmien na PZ:**

**2.1 Pripojovací plynovod (PP) - prípojka:**

- stav: existujúci, potrebné skrátiť
- investor: žiadateľ o zmenu (Mesto Ilava)
- miesto pripojenia do DS: nemení sa
- preložka PP: upraviť nasledovne:
  - skrátiť v rámci pozemku parc.č.185/1
  - HUP po skrátení PP bude vo vzdialenosti cca 8,0m od pripojenia k DS
- parametre PP: bez zmeny (DN80 OC)
- hlavný uzáver plynu (HUP): umiestniť na konci PP
- iné podmienky: nevyžaduje sa

**2.2 Meracia zostava (MaZ):**

- stav: existujúca nevyhovuje, je potrebné vybudovať
- investor MaZ: žiadateľ o zmenu (Mesto Ilava)
- demontáž a montáž (plynomer): prevedie len oprávnený pracovník SPP – distribúcia, a.s. (PDS)
- dodávka a montáž (plynomer): oprávnený pracovník SPP – distribúcia, a.s. (PDS)

Prosím, prečítajte si informácie o spracúvaní Vašich osobných údajov, ktoré ste nám poskytli, a poučenie o Vašich právach v súvislosti so spracúvaním Vašich osobných údajov a o ich uplatnení na: [www.spp-distribucia.sk/gdpr](http://www.spp-distribucia.sk/gdpr)



ON-LINE FORMULÁR  
[www.spp-distribucia.sk](http://www.spp-distribucia.sk)



ZÁKAZNÍCKA LINKA  
0850 269 269



SPP – distribúcia, a.s.  
Mlynské nivy 44/b  
825 11 BRATISLAVA



[pripojenie@distribucia.spp.sk](mailto:pripojenie@distribucia.spp.sk)



oplynre.info

SPP – distribúcia, a.s., IČO: 35 910 739.





SKSPDIS000510503284

9012600620

**Miesto dodávky (POD)**

Evidenčné číslo

- plynomer typ: membránový plynomer BK G 16 MT, DN 40 - na OM s Q max. 15,97 m<sup>3</sup>/hod
- tlak na meraní: 2,0 kPa
- prepočítavač: Nie je požadovaný
- požadovaný hodinový odber: 16 m<sup>3</sup>/hod.
- izolačný spoj: je potrebné osadiť za HUP v smere prúdenia plynu
- skrinka: priestor skrinky musí umožniť bezpečnú montáž a demontáž plynomeru a celého príslušenstva bežným náradím; bezpečné a jednoduché osadenie montážnej plomby MZ; skrinka musí umožňovať bezproblémové ovládanie HUP
- doplňujúce požiadavky:

Meraciu zostavu požadujeme umiestniť na hranici pozemku bezprostredne za HUP do samostatnej skrinky MaR, prístupnej z verejného priestranstva (na hranici pozemku, resp. na fasáde objektu). Meraciu zostavu na OPZ odberateľa, pripravené v zmysle tu uvedených požiadaviek, dodá a namontuje SPP - distribúcia, a.s.

SPP-distribúcia, a.s. si vyhradzuje právo zmeny navrhutej meracej zostavy.

**Doplňujúce požiadavky:**

V časti meranie požadujeme:

- Meranie realizovať bez obtoku plynomera
- Pred a za plynomer osadiť plynosledné uzávery, umožňujúce výmenu meradla – prednosne guľový uzáver DN 40
- V úseku za plynomerom a pred prvým uzáverom za plynomerom vysadiť odbočku s guľovým uzáverom na odvzdušnenie meracej rady, zaústenú podľa potreby do odľukového potrubia
- Pred plynomer osadiť ukazovateľ tlakomer v kovovom puzdre, rozsah 0-6 kPa, Ø160 mm, presnosť 1,6%.
- Umiestnenie a pripojenie plynomera vypracovať podľa STN 38 6442 a TPP 934 01 (zariadenia na meranie množstva plynu)
- Vypracovať PD elektro – uzemnenie RaMZ ZP (regulačné a meracie zariadenie ZP) podľa STN EN 60079-10-1.
- Iné požiadavky

V prípade inštalácie meracej zostavy na 2 kPa rešpektovať, aby prírodné potrubie pred a za plynomerom malo také DN, ktoré bude spôsobovať čo najmenšiu tlakovú stratu. Pri vedení rozvodu je nutné minimalizovať počty kolien. Tesne pred spotrebičmi je potrebné zriadiť akumulčný priestor (kolektor) s väčším DN potrubia. Správne dimenzovanie rozvodov vzhľadom na charakter prevádzky inštalovaných spotrebičov musí stanoviť projektant.

V prípade nejasností a pre získanie ďalších doplňujúcich technických podkladov pre spracovanie konštrukčnej dokumentácie merania môže zodpovedný projektant ešte pred začatím prác na projekte osobne kontaktovať technika prevádzky MTS, SPP - distribúcia, a.s. (Viktor Rybár, [viktor.rybar@spp-distribucia.sk](mailto:viktor.rybar@spp-distribucia.sk)).

Spracovanú PD časť "meranie" odporúčame ešte pred posúdením oprávnenou právnickou osobou z hľadiska bezpečnostno-technických požiadaviek predložiť na konzultáciu/pripomienkovanie technikovi prevádzky MTS (v elektronickej forme – formát „pdf“).

Jestvujúce meranie – jestvujúci membránový plynomer Actaris G10, DN 40 zdemontovať. Odberateľ je povinný požiadať dodávateľa zemného plynu o demontáž meradla.

Po spracovaní konštrukčnej projektovej dokumentácie – „časť meranie“ ju požadujeme predložiť na schválenie na SPP - distribúcia, a.s., oddelenie prevádzky v nasledovnom rozsahu:

1. Spracovaný protokol o určení prostredia, vzťahujúci sa k miestu inštalácie meracej zostavy (NV 393/2006 a 117/2001)
2. Kompletný samostatný projekt inštalácie plynomera (PD plyn), vzťahujúci sa priamo k miestu jeho inštalácie vrátane uzatváracích armatúr, meradiel tlaku a teploty, uzemnenie/pospojovanie (technická správa a detailný výkres MaR časti) – môže byť súčasťou spoločnej PD plynovej časti OPZ

Po odsúhlasení kompletnej PD oddelením prevádzky SPP – distribúcia, a.s. žiadateľ zabezpečí posúdenie PD oprávnenou právnickou osobou z hľadiska bezpečnostno-technických požiadaviek na základe Vyhl. 508/2009 Z.z. v znení neskorších predpisov, Príloha č.1, časť III – elektro, skupina A, písm. e), ako aj podľa časti IV – plyn, skupina B, písm. f) až g) (Príloha č.9).

**Upozornenie:** Pri zistenom nesúlade prípravy meracieho miesta so schválenou a odovzdanou PD, pri nedostatkoch v dokumentácii a zlej kvalite odvedených prác nebude meracia zostava inštalovaná do doby odstránenia nedostatkov.

V prípade, že následné pripojenie si vyžaduje vybudovanie nového regulačného, alebo meracieho zariadenia (regulačná stanica plynu, meracia stanica), Vám SPP – distribúcia, a.s. ponúka možnosť objednať si vypracovanie projektovej dokumentácie technologického celku a následne samotnú realizáciu regulačnej alebo meracej stanice. Bližšie informácie: Ing. Jozef Dvoran, t. číslo: 0905 898 102 alebo na adrese [jozef.dvoran@spp-distribucia.sk](mailto:jozef.dvoran@spp-distribucia.sk)

- iné podmienky: nevyžaduje sa

**2.3 Odberné plynové zariadenie (OPZ):**

- stav: existujúce, rekonštrukcia
- investor: žiadateľ o zmenu (Mesto Ilava)
- iné podmienky: nevyžaduje sa

Prosím, prečítajte si informácie o spracovaní Vašich osobných údajov, ktoré ste nám poskytli, a poučenie o Vašich právach v súvislosti so spracovaním Vašich osobných údajov a o ich uplatnení na: [www.spp-distribucia.sk/gdpr](http://www.spp-distribucia.sk/gdpr)



ON-LINE FORMULÁRE  
[www.spp-distribucia.sk](http://www.spp-distribucia.sk)



ZÁKAZNÍCKA LINKA  
0850 269 269



SPP - distribúcia, a.s.  
MŤVNSKÉ NIVY 44/b  
825 11 BRATISLAVA



[prapajane@disribucia.plyno.sk](mailto:prapajane@disribucia.plyno.sk)



uplynulé info

SPP - distribúcia, a.s., IČO: 35 910 739.







SKSPDIS000510503284

Miesto dodávky (POD)

9012600620

Evidenčné číslo

### 3. Postup pre vykonanie zmeny:

- 3.1 **Projektová dokumentácia (PD).** V zmysle TPP vypracovať PD a túto zaslať na vyjadrenie PDS na korešpondenčnú adresu spoločnosti, alebo predložiť osobne na oddelenie prevádzky (adresy na web stránke: [www.spp-distribucia.sk](http://www.spp-distribucia.sk) -> **Kontakty**). Spolu s PD zaslať aj kópiu tohto Vyjadrenia. Doporučujeme, aby PD bola spracovaná tak, aby PP bol riešený ako samostatný stavebný objekt. Žiadateľ je povinný predložiť na schválenie projektovú dokumentáciu okrem analógovej (papierovej) aj v elektronickej forme (formát.pdf). Kladné vyjadrenie PDS k PD je možné použiť k stavebnému konaniu resp. k ohláske drobnej stavby. Súčasťou predkladanej projektovej dokumentácie musí byť aj časť Meranie plynu:

- protokol o určení vonkajších vplyvov
- schéma uzemnenia/pospojovania
- samostatný projekt inštalácia plynomera, vrátane uzatváracích armatúr, meradiel tlaku a teploty (technická správa, detailný výkres časti MaR,...)

Po odsúhlasení kompletnej PD oddelením prevádzky SPP – distribúcia, a.s. žiadateľ zabezpečí posúdenie PD oprávnenou právnickou osobou z hľadiska bezpečnostno-technických požiadaviek na základe Vyhlášky 508/2009, príloha č.1, III. časť - elektro, skupina A, pís. e), ako aj podľa častí IV – plyn, skupina B, pís. f)-g)( príloha č.9).

- 3.2 **Dohoda o preložke.** Pred realizáciou preložky je potrebné uzavrieť s oddelením prevádzky "Dohodu o preložke plynárenského zariadenia" ([www.spp-distribucia.sk](http://www.spp-distribucia.sk) => **Kontakty**).

- 3.3 **Uzatvorenie prívodu plynu.** Pred realizáciou zmien na OPZ je žiadateľ povinný uzatvoriť prívod plynu do OPZ

- 3.4 **Demontáž MZ.** Pred realizáciou zmien na OPZ je žiadateľ povinný predložiť "Žiadosť o demontáž meradla" svojmu dodávateľovi zemného plynu, alebo PDS.

- 3.5 **Realizácia preložky (skrátienia) PP.**

- **Vytýčenie DS.** Ak je potrebné pred realizáciou preložky PP jeho vytýčenie, je žiadateľ povinný požiadať PDS o vytýčenie existujúceho PP. O vytýčenie je možné požiadať:

- **ONLINE** na [www.spp-distribucia.sk](http://www.spp-distribucia.sk) => **E-služby alebo**
- **pisomne** na adresu **Sekcia údržby a merania, Mlynské nivy 44/b, 825 11 Bratislava.**

- **Zemné práce.**

- **Preložka PP a osadenie MaZ.** Realizáciu je možné objednať u zhotoviteľov plynových zariadení uvedených na [www.spp-distribucia.sk](http://www.spp-distribucia.sk) => **E-služby**, resp. u inej oprávnenej organizácie, alebo priamo na oddelení údržby [www.spp-distribucia.sk](http://www.spp-distribucia.sk) => **Kontakty**. Cenník a rozsah prác spoločnosti SPP – distribúcia, a.s. je uvedený v Cenníku externých služieb na web stránke [www.spp-distribucia.sk](http://www.spp-distribucia.sk) => **Tlačivá**. V prípade realizácie prác vykonaných neoprávnenou osobou nebudú splnené podmienky pripojenia a PDS nenainštaluje meradlo zemného plynu.

- **Odozvdanie dokladov PDS od PP a MaZ.** Po zrealizovaní všetkých prác súvisiacich so skrátením PP a osadením meracej zostavy je žiadateľ (oprávnená osoba) povinný odovzdať PDS na oddelenie prevádzky ([www.spp-distribucia.sk](http://www.spp-distribucia.sk) => **Kontakty**) doklady podľa zoznamu dokladov, ktorý je prílohou k vyjadreniu PDS k projektovej dokumentácii stavby. Pri kompletnom odovzdaní dokladov bude vydané potvrdenie, ktoré je potrebné predložiť pri žiadosti o montáž meradla.

- 3.6 **Rekonštrukcia OPZ.** Za technické riešenie OPZ (RTP) žiadateľa zodpovedá projektant a odborný pracovník plynových zariadení.

- 3.7 **Uzavretie Zmluvy o dodávke plynu.** Ak došlo k zrušeniu pôvodnej Zmluvy o dodávke zemného plynu je žiadateľ povinný min. 30 dní pred predpokladaným začiatkom odberu (dňom montáže MZ) uzavrieť s dodávateľom zemného plynu Zmluvu o dodávke zemného plynu.

- 3.8 **Montáž MZ.** Žiadateľ vyplní **ONLINE FORMULÁR** na stránke [www.spp-distribucia.sk](http://www.spp-distribucia.sk) => **E-služby**, zašle poštou alebo predloží osobne v Zákazníckej kancelárii, za účelom montáže tieto doklady:

- Žiadosť o montáž meradla z dôvodu realizácie technických zmien,
- Správu o odbornej prehliadke a skúške OPZ – kópia,
- Platný Zápis o tlakovej skúške OPZ – kópia,
- Potvrdenie o odovzdaní a prevzatí kompletnej dokumentácie PP a meracej zostavy (vydané oddelením prevádzky) – kópia. Tento doklad nie je možné nahradiť Zápisom o odovzdaní stavby. Potvrdenie bude vystavené až po odovzdaní dokumentov od PP a MaZ.

Správu o odbornej prehliadke a skúške OPZ a Zápis o tlakovej skúške OPZ je možné nahradiť Potvrdením o odovzdaní a prevzatí kompletnej dokumentácie OPZ, ktoré vydá oddelenie prevádzky SPP – distribúcia, a.s. v prípade, ak doklady od OPZ odovzdáte spolu s dokladmi od PP a meracej zostavy.







SKSPDIS000510503284

Miesto dodávky (POD)

9012600620

Evidenčné číslo

#### 4. Všeobecné podmienky :

- 4.1 Toto Vyjadrenie nie je možné použiť pre účely konaní podľa zákona č. 50/1976 Zb. o územnom plánovaní a stavebnom poriadku (stavebný zákon) v znení neskorších predpisov, prípadne iného predpisu. Toto Vyjadrenie nie je možné použiť ani ako súčasť ohlásenia drobnej stavby. Pre vyššie uvedené účely je potrebné požiadať PDS o vydanie stanoviska k PD.
- 4.2 Žiadateľ je povinný realizovať výstavbu plynových zariadení v zmysle Zákona č. 251/2012 Z.z. o energetike a o zmene niektorých zákonov, Zákona č. 50/1976 Zb. o územnom plánovaní a stavebnom poriadku (Stavebný zákon), Vyhlášky MPSVaR SR č. 508/2009 Z.z., ktorou sa ustanovujú podrobnosti na zaistenie bezpečnosti a ochrany zdravia pri práci s technickými zariadeniami tlakovými, zdvíhacími, elektrickými a plynovými a ktorou sa ustanovujú technické zariadenia, ktoré sa považujú za vyhradené technické zariadenia, a v zmysle príslušných STN, STN EN, TPP, PTN a ostatných predpisov.
- 4.3 Toto Vyjadrenie nenahrádza rozhodnutia, stanoviská, vyjadrenia, súhlasy alebo iné opatrenia orgánov verejnej správy (napr. stavebného úradu) ani fyzických alebo právnických osôb vyžadovaných na realizáciu plynových zariadení uvedených v tomto Vyjadrení v zmysle všeobecne záväzných právnych predpisov. Uvedené stanoviská, vyjadrenia, súhlasy alebo iné opatrenia je povinný žiadateľ zaobstaráť si sám na vlastné náklady. Spoločnosť SPP - distribúcia, a. s. nezodpovedá za nevydanie potrebných rozhodnutí, stanoviská alebo súhlasov, ani za skutočnosť, že v prípade ich neudelenia nie je možné pripojenie realizovať iným spôsobom tak, aby boli splnené podmienky uvedené v Technických podmienkach spoločnosti SPP - distribúcia, a. s. ako PDS.
- 4.4 Skrátenie existujúceho pripojovacieho plynovodu (PP) bude riešené podľa § 81 zákona č. 251/2012 Z.z. o energetike a o zmene niektorých zákonov preložkou na náklady žiadateľa, pričom sa vlastníctvo PP vykonaním preložky nemení.
- 4.5 Žiadateľ je povinný zabezpečiť realizáciu preložky PP (skrátenie PP) a osadenia MaZ iba prostredníctvom oprávnenej osoby, ktorá je odborne spôsobilá na vykonávanie činnosti v plynárenstve v zmysle v zmysle Vyhlášky MPSVaR SR č. 508/2009 Z.z., ktorou sa ustanovujú podrobnosti na zaistenie bezpečnosti a ochrany zdravia pri práci s technickými zariadeniami tlakovými, zdvíhacími, elektrickými a plynovými a ktorou sa ustanovujú technické zariadenia, ktoré sa považujú za vyhradené technické zariadenia.
- 4.6 Ak realizáciou preložky budú dotknuté vlastnícke práva vlastníkov nehnuteľností odlišných od žiadateľa, je žiadateľ povinný zabezpečiť ich povolenia (súhlasy) s realizáciou preložky. V prípade ak je cez PP, na ktorom sa bude realizovať preložka distribuovaný zemný plyn pre odberateľa/odberateľov odlišných od žiadateľa, je potrebné, aby žiadateľ pred realizáciou preložky zabezpečil súhlas všetkých dotknutých odberateľov s realizáciou preložky vrátane úpravy ich OPZ, merania a MaZ. Všetky náklady na preložku znáša žiadateľ. Spoločnosť SPP - distribúcia, a. s. nezodpovedá za neudelenie potrebných povolení (súhlasov), ani za skutočnosť, že v prípade ich neudelenia nie je možné preložku realizovať iným spôsobom tak, aby boli splnené podmienky uvedené v Technických podmienkach spoločnosti SPP - distribúcia, a. s. ako prevádzkovateľa distribučnej siete.
- 4.7 Toto vyjadrenie zaniká uplynutím 24 mesiacov odo dňa jeho vydania, ak žiadateľ v tejto lehote PDS nepreukáže, že splnil podmienky uvedené v tomto vyjadrení.

**Použité skratky:** DRZ – Domová regulačná zostava, DS – Distribučná sieť, HUP – Hlavný uzáver plynu, MZ – Meracie zariadenie, OM – Odborné miesto, NTL – Nízkotlaký, OPZ – Odborné plynové zariadenie, PD – Projektová dokumentácia, PDS – Prevádzkovateľ distribučnej siete, PP – Pripojovací plynovod, PZ – Plynárenské zariadenie, RTP – Regulator tlaku plynu, STL – Stredotlaký, TPP – Technické podmienky.

Dátum:

30.6.2020

Spracovateľ:

Ing. Jozef Zelník

technik pre pripájanie do distrib.siete

Podpis a pečiatka

Prosím, prečítajte si informácie o spracúvaní Vašich osobných údajov, ktoré ste nám poskytli, a poučenie o Vašich právach v súvislosti so spracúvaním Vašich osobných údajov a o ich uplatnení na: [www.spp-distribucia.sk/gdpr](http://www.spp-distribucia.sk/gdpr)



ON-LINE FORMULÁRE  
[www.spp-distribucia.sk](http://www.spp-distribucia.sk)



ZARIADENIA LINIA  
0550 269 269



SPP distribúcia, a.s.  
Mlynské nivy 44/b  
025 11 BRATISLAVA



[pripajanie@distribucia.spp.sk](mailto:pripajanie@distribucia.spp.sk)



oplyne Info

SPP - distribúcia, a.s., IČO: 35 910 739.





Použitie v súlade s internými predpismi.  
© SPP - distribúcia, a.s.; ÚGKK SR





Akciová spoločnosť je zapísaná v obchodnom registri Okresného súdu Bratislava 1, oddiel Sa, vložka číslo 3481/B

Ing. Vojtech Gábel

Pod hájom 1365/164

018 44 Dubnica nad Váhom

Vaša značka	Naše číslo	Vybavuje / kontakt	Bratislava
x	TD/PS/0262/2017/Ga	032 2423204	29. 3. 2017

Vec: **Vyjadrenie k žiadosti o stanovisko k dokumentácii pre stavebné povolenie k výstavbe plynárenského zariadenia.**

Predmetom stanoviska spoločnosti SPP – distribúcia, a.s. (ďalej len „SPP-D“) je posúdenie predloženej projektovej dokumentácie (ďalej len „PD“) pre stavebné povolenie podľa zákona č. 50/1976 Zb. o územnom plánovaní a stavebnom poriadku (stavebný zákon) v znení neskorších predpisov (ďalej len „stavebný zákon“).

Záujmové územie: Par.č. 185/2, 185/1, k.ú. Klobušice  
Stavebník: Mesto Ilava  
Názov stavby: Prístavba a stavebné úpravy MŠ Ilava-Klobušice-STL prípojka plynu RaMZ (skrátene PP)  
Spracovateľ PD: Ing. Vojtech Gábel

**Základné technické parametre navrhovaného plynárenského zariadenia:**

prípojovací plynovod: **STL PE D 32** dĺžka: **3,4 m** prevádzkový tlak: **90 kPa**

SPP-D, ako prevádzkovateľ distribučnej siete, podľa ustanovení zákona č. 251/2012 Z.z. o energetike a o zmene a doplnení niektorých zákonov v znení neskorších predpisov (ďalej len „Zákon o energetike“):

### SÚHLASÍ

**s realizáciou vyššie uvedenej stavby  
za dodržania nasledujúcich podmienok:**

#### VŠEOBECNÉ PODMIENKY:

- Stavebník je povinný pred realizáciou stavby uzatvoriť Dohodu o preložke plynárenského zariadenia medzi investorom a SPP-D, v zastúpení p. Ján Klačko, tel.č. +421 32 242 3201, e-mail: jan.klacko@spp-distribucia.sk,
- bez uzavretia Dohody o preložke plynárenského zariadenia nebude možné uviesť plynárenské zariadenie do prevádzky,
- v zmysle § 81 Zákona o energetike náklady na preložku plynárenského zariadenia je povinný uhradiť ten, kto potrebu preložky vyvolal,
- stavebník je povinný dodržať ochranné a bezpečnostné pásma existujúcich plynárenských zariadení v zmysle §79 a §80 Zákona o energetike,
- stavebník je povinný pri realizácii stavby dodržať minimálne vzájomné vzdialenosti medzi navrhovanými plynárenskými zariadeniami a existujúcimi nadzemnými a podzemnými objektmi a inžinierskymi sieťami v zmysle STN 73 6005 a STN 73 3050,
- pred realizáciou zemných prác a/alebo pred začatím vykonávania iných činností je stavebník povinný zabezpečiť prostredníctvom príslušných prevádzkovateľov presné vytyčenie všetkých existujúcich podzemných vedení,
- pred realizáciou zemných prác a/alebo pred začatím vykonávania iných činností, je stavebník povinný požiadať SPP-D o presné vytyčenie existujúcich plynárenských zariadení na základe písomnej objednávky, ktorú je potrebné zaslať na adresu: SPP – distribúcia, a.s., Sekcia údržby, Mlynské Nivy 44/b, 825 11 Bratislava, alebo elektronicky, prostredníctvom online formuláru zverejneného na webovom sídle SPP-D ([www.spp-distribucia.sk](http://www.spp-distribucia.sk)),
- v záujme predchádzania poškodenia plynárenského zariadenia, ohrozenia jeho prevádzky a/alebo prevádzky distribučnej siete, SPP-D vykonáva bezplatne vytyčovanie plynárenských zariadení do vzdialenosti 100m, alebo ak doba vytyčovania nepresiahne 1 hodinu,
- stavebník je povinný pri realizácii stavby dodržiavať ustanovenia Zákona o energetike, Vyhlášky č. 508/2009 Z.z., Stavebného zákona a iných všeobecne záväzných právnych predpisov – súvisiacich technických noriem a



Akciová spoločnosť je zapísaná v obchodnom registri Okresného súdu Bratislava 1, oddiel Sa, vložka číslo 3481/B

Technických pravidiel pre plyn (TPP), najmä STN EN 12007-1, STN EN 12007-2, STN EN 12007-3, STN EN 12327, TPP 702 01, TPP 702 02,

- stavebník je povinný pri realizácii dodržať technické podmienky stanovené v predchádzajúcom vyjadrení SPP-D k Žiadosti o vyjadrenie k zmene na existujúcom odbernom mieste číslo 9000930217.

#### TECHNICKÉ PODMIENKY:

- stavebník je povinný realizovať výkopové práce vo vzdialenosti menšej ako 1,5 m na každú stranu od obrysu existujúcich plynárenských zariadení v súlade s STN 73 3050 až po predchádzajúcom vytýčení plynárenských zariadení **výhradne ručne** bez použitia strojových mechanizmov,  
stavebník je povinný zabezpečiť, aby trasa pripojovacieho plynovodu rešpektovala iné vedenia s ohľadom na možnosť ich poškodenia pri výstavbe, resp. aby pri prevádzkovaní nemohlo dôjsť k vzájomnému ovplyvňovaniu, prípadnému poškodeniu,  
stavebník je povinný umiestniť hlavný uzáver plynu (HUP), regulátor tlaku plynu (RTP) a meradlo do skrinky DRZ na hranicu verejne prístupného a súkromného pozemku tak, aby boli prístupné z verejného priestranstva,  
stavebník je povinný zabezpečiť, aby prepojavacie a odpojovacie práce (ostrý prepaj) medzi existujúcim distribučným plynovodom a budovaným pripojovacím plynovodom vykonala iba oprávnená osoba – zhotoviteľ, na základe **technologického postupu**, vypracovaného zhotoviteľom stavby v zmysle projektovej dokumentácie a schváleného zodpovedným pracovníkom SPP-D,
- stavebník je povinný zabezpečiť, aby po vykonaní prepaja a odpoja prípojovým „T kusom“ bola vykonaná skúška tesnosti, vrátane vyhotovenia Zápisu,
- stavebník je povinný minimálne 3 pracovné dni pred zasypaním pripojovacieho plynovodu požiadať o vykonanie kontroly realizácie pripojovacieho plynovodu prostredníctvom on-line aplikácie na webovom sídle SPP-D,
- stavebník je povinný po ukončení stavených prác odovzdať na oddelenie prevádzky SPP-D, pracovisko Nové Mesto nad Váhom, všetky doklady súvisiace s výstavbou plynárenského zariadenia podľa prílohy,  
po úspešnom odovzdaní a prevzatí technicko-právnej dokumentácie bude investorovi vydané Potvrdenie, na základe ktorého bude možné požiadať o montáž meradla a uviesť plynárenské zariadenie do prevádzky,

#### OSOBITNÉ PODMIENKY:

- Skrátenie PP- ID 1348910,

S účtou,

  
Gajdošík Miroslav

technik technickej dokumentácie

**Prílohy:** Zoznam dokladov technicko – právnej dokumentácie

#### UPOZORNENIE:

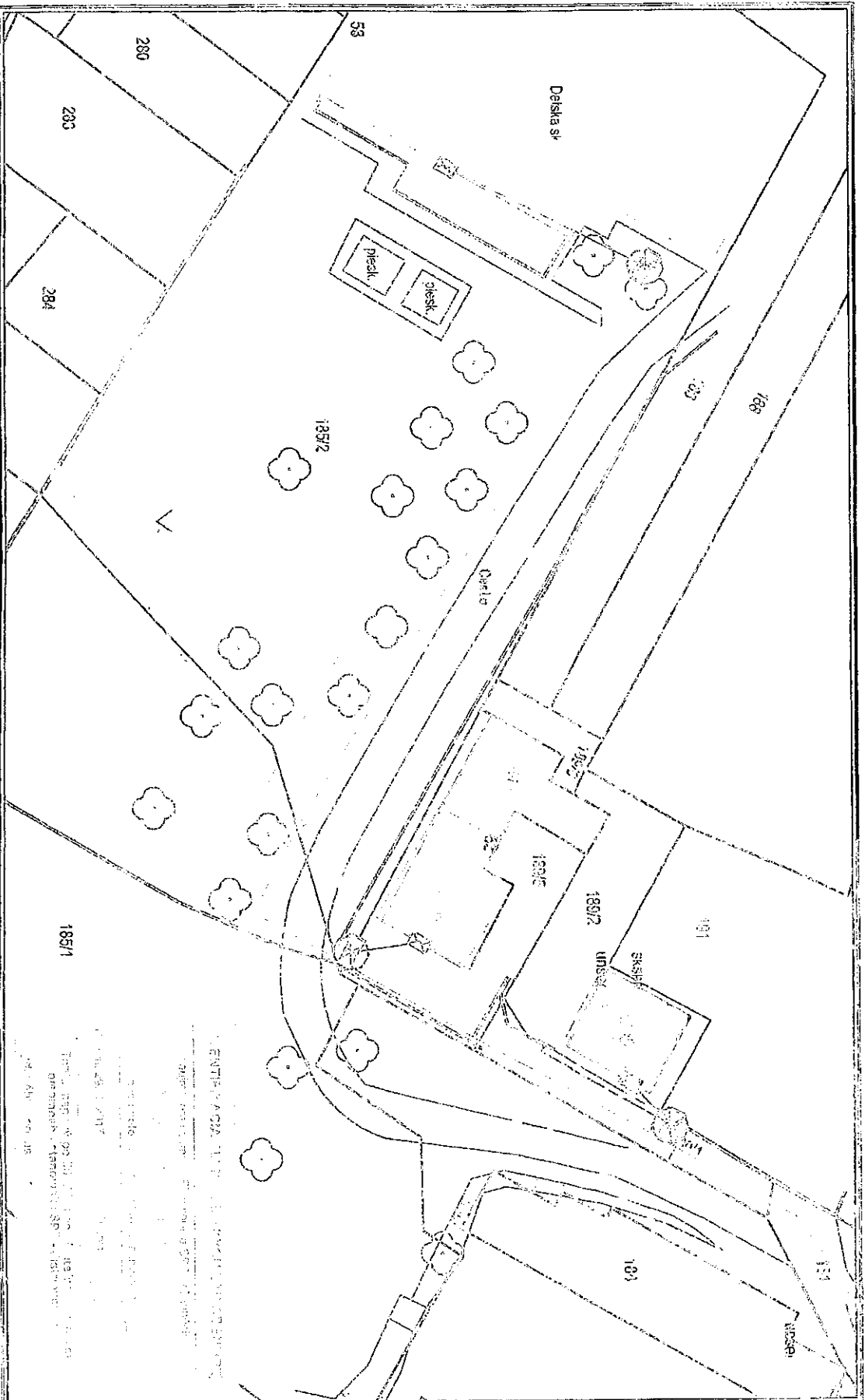
Toto stanovisko reflektuje stav (existenciu plynárenských zariadení a ich ochranných a bezpečnostných pásiem) ku dňu jeho vydania.

Keždú zmenu dokumentácie/umiestnenia stavby, ku ktorej dôjde po vydaní tohto stanoviska, je stavebník povinný prerokovať s SPP-D a požiadať SPP-D o vyjadrenie k navrhovanej zmene.

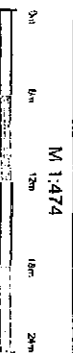
Stanovisko a podmienky v ňom stanovené sú platné v prípade, že návrh (žiadosť) na vydanie stavebného povolenia bude podaný najneskôr do **3. 3. 2019**, ak stavebník túto lehotu zmešká, je povinný požiadať SPP-D o vydanie nového stanoviska.

SPP-D je v súlade s príslušnými právnymi predpismi oprávnená toto stanovisko zrušiť v prípade, ak dôjde k podstatnej zmene skutkových okolností, z ktorých SPP-D pri vydávaní tohto stanoviska vychádzala, alebo v prípade, ak dôjde k zmene ustanovení právnych predpisov, na základe ktorých bolo toto stanovisko vydané.





Použitie v súlade s internými predpismi.  
© SPP - distribúcia, a.s.



100 m  
1:474

VYSLIŠKY

100 m  
1:474

