



# SWAN

# Ponuka

## telekomunikačných služieb

VYPRACOVANÁ PRE: **Hlavné mesto Slovenskej republiky Bratislava**

DÁTUM: **14/06/2021**

SLUŽBA: **Poskytovanie služieb dátového centra**

Predmet zákazky: **Poskytnutie služby prenájmu rack housingu  
v dátovom centre**



## Konektivita medzi novým dátovým centrom a sídlom verejného obstarávateľa (ďalej len Leased Line)

### Základné informácie o službe

Služba **Leased Line** poskytuje trvalé, bezpečné a spoľahlivé riešenia digitálnych okruhov typu bod-bod alebo bod-multibod založené na silnej a odolnej chrbticovej sieti SDH spoločnosti SWAN v kombinácii so širokou škálou formátov prístupu poslednej míle. Služba Leased Line ponúka portfólio šírky pásma od 64 kbit/s do 622 Mbit/s.

Služba Leased Line je založená na prenájme tradičných synchronných SDH/PDH digitálnych okruhov vhodných na komunikáciu typu bod-bod a „Hub and Spoke“.

So službou Leased Line získa zákazník duplexnú synchronnú bit-transparentnú vyhradenú kapacitu so stálou latenciou, vhodnú na dátovú a hlasovú komunikáciu v reálnom čase.

Koncový bod služby môže byť vybavený sériovým alebo ethernetovým rozhraním.

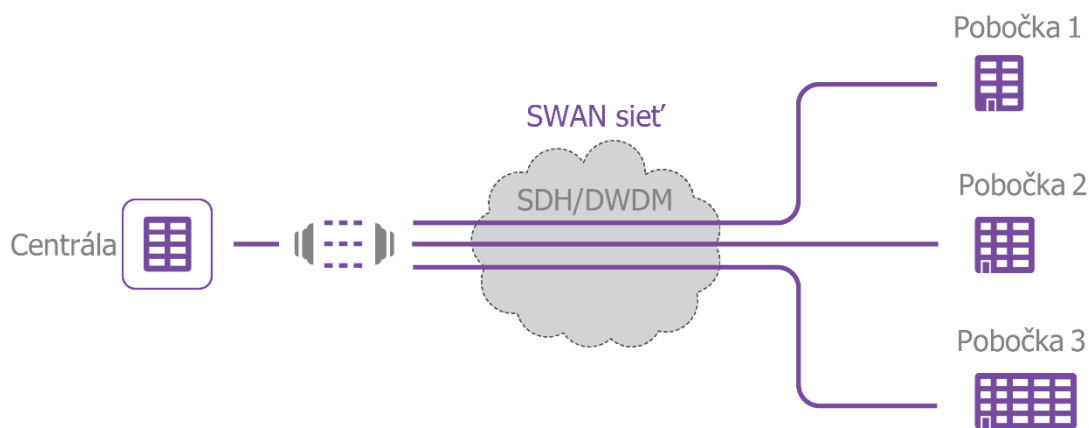


Schéma riešenia Leased Line

### Výhody služby

- **Spoločnosť SWAN vždy nájde riešenie prispôbené potrebám každého zákazníka** – sme vždy pripravení plniť vaše špecifické požiadavky a nájsť riešenie.
- **Špičkový zákaznícky servis** – naše kontaktné centrum je dostupné 24 hodín denne, 7 dní v týždni.
- **Zmluvne garantovaná úroveň služby** – Spoločnosť SWAN zmluvne garantuje minimálne parametre služby, ako sú mesačná dostupnosť a pomer BER.
- **Flexibilné portfólio šírky pásma** od 64 kbit/s až po 622 Mbit/s
- **Široká škála technológií prístupu k miestnemu koncovému vedeniu** – profesionálne bezdrôtové pripojenia v licencovaných pásmach, metalické digitálne okruhy a optické vlákna.
- **Predvolene chránené v hlavnej sieti spoločnosti SWAN**
- **Rozsiahle pokrytie** - Spoločnosť SWAN poskytuje službu Leased Line nielen na Slovensku, ale v spolupráci s partnermi poskytuje Spoločnosť SWAN dátové služby aj v iných krajinách, okrem iného v Českej republike, v západnej Európe, Severnej Amerike, na Balkáne, v Maďarsku, v Poľsku, v Pobaltsku, Rumunsku, Turecku, na Ukrajine a v Rusku..

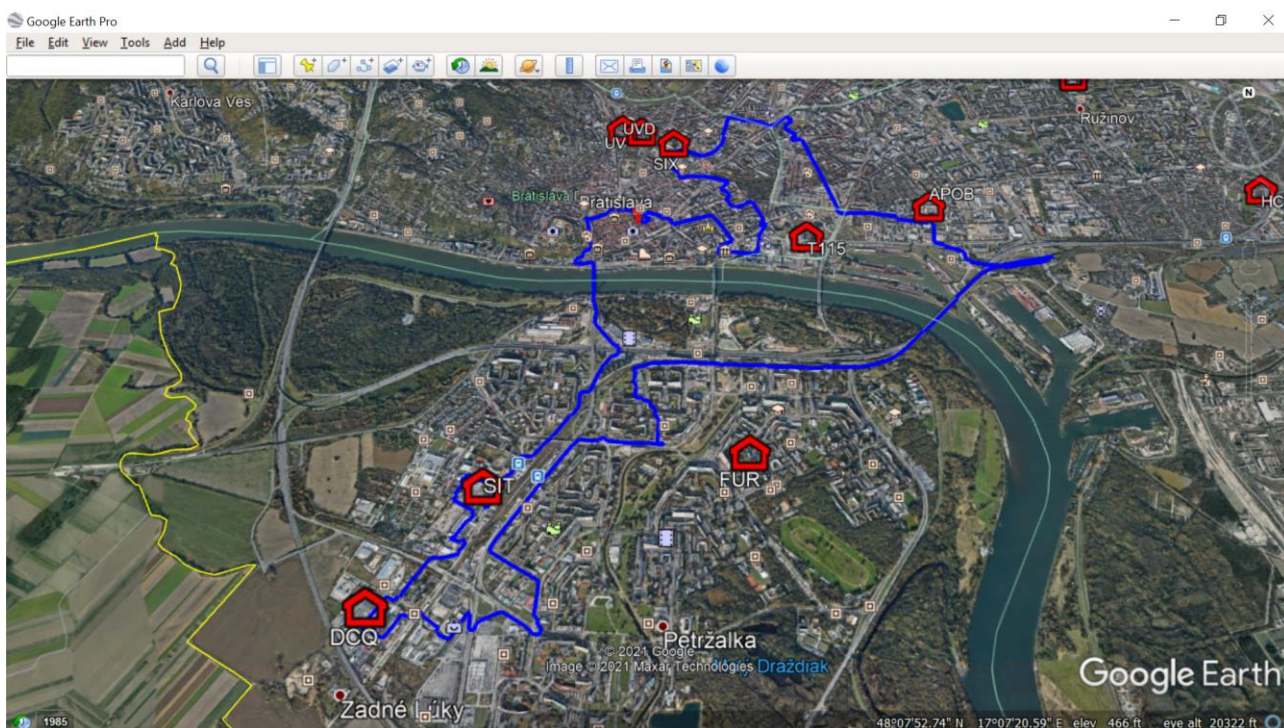
## Návrh riešenia

Dátové prepojenie s primárnou lokalitou verejného obstarávateľa umiestneným v budove magistrátu Hlavného mesta SR Bratislavy na adrese Primaciálne nám. 1, 814 99 Bratislava, zabezpečené pomocou 1. primárneho páru optických vlákien a 2. sekundárneho (záložného) páru vedeného inou trasou ako primárne, bez súbehu v celej dĺžke. Optické vlákna budú vyvedené zicii do racku verejného obstarávateľa.

Dĺžka trás:

Primárna trasa 6500m

Záložná trasa 21700m



## Cenová ponuka

Cenová ponuka - Návrh na plnenie kritérií na vyhodnotenie ponúk bude podľa zadania aj samostatným dokumentom vloženým do informačného systému Josephine.

Minimálne trvanie viazanosti cenovej ponuky spoločnosti SWAN, a.s. je 15 mesiacov.

Všetky ceny sú uvedené v EUR bez DPH.

Kritérium na hodnotenie ponúk: najnižšia celková cena predmetu zákazky									
č. pol.	Názov položky	Merná jednotka	Jednotková cena za 1 mesiac bez DPH	Jednotková cena za 1 mesiac s DPH	Predpokladané množstvo	Predpokladané trvanie v mesiacoch	Celková cena množstva za 48 mesiacov bez DPH	DPH 20%	Celková cena množstva za 48 mesiacov s DPH
1	Prenájom rackov	ks							
2	Prenájom ďalšieho racku (opcia)	ks							
3	poskytnutie 10 Gbps linky s 25 verejnými IP adresami	celok							
4	poskytnutie 10 Gbps linky pre ďalšiu novú verejnú IP adresu (v prípade rozšírenia - opcia)	ks							
5	poskytnutie 4 ks optických vlákien na prepojenie racku v dátovom centre s primárnou lokalitou - magistrát Hlavného mesta	celok							
č. pol.	Názov položky	Merná jednotka	Jednotková cena za 1 kWh bez DPH	Jednotková cena za 1 kWh s DPH	Predpokladané množstvo za 3 racky/mesiac	Predpokladané trvanie v mesiacoch	Celková cena množstva za 48 mesiacov bez DPH	DPH 20%	Celková cena množstva za 48 mesiacov s DPH
6	spotrebovaná Kilowatthodina elektrickej energie nameraná a lokovaným meračom pre daný rack	kWh							
<b>Cena celkom:</b>							232 704,00 €	46 540,80 €	279 244,80 €



## Poskytovanie služieb dátového centra (ďalej len Colocation)

### Základné informácie o službe

Služba **Colocation** umožňuje inštaláciu servera v dátovom centre spoločnosti SWAN, čím poskytuje najmodernejšiu profesionálnu starostlivosť o dáta. Služba zahŕňa priestor, záložné napájanie a pripojenie na internet cez paneurópsku veľkokapacitnú redundantnú chrbticovú sieť spoločnosti SWAN. Varianty služby:

- možnosť umiestnenia serverov už od veľkosti 1U
- prenájom dátových stojanov – racky 19"

Naše dátové centrum ponúka aj špeciálne riešenia:

- kolokácia vlastných stojanov
- kliektové systémy - pre dosiahnutie väčšieho zabezpečenia

Stojan (rack) pre umiestnenie serverov

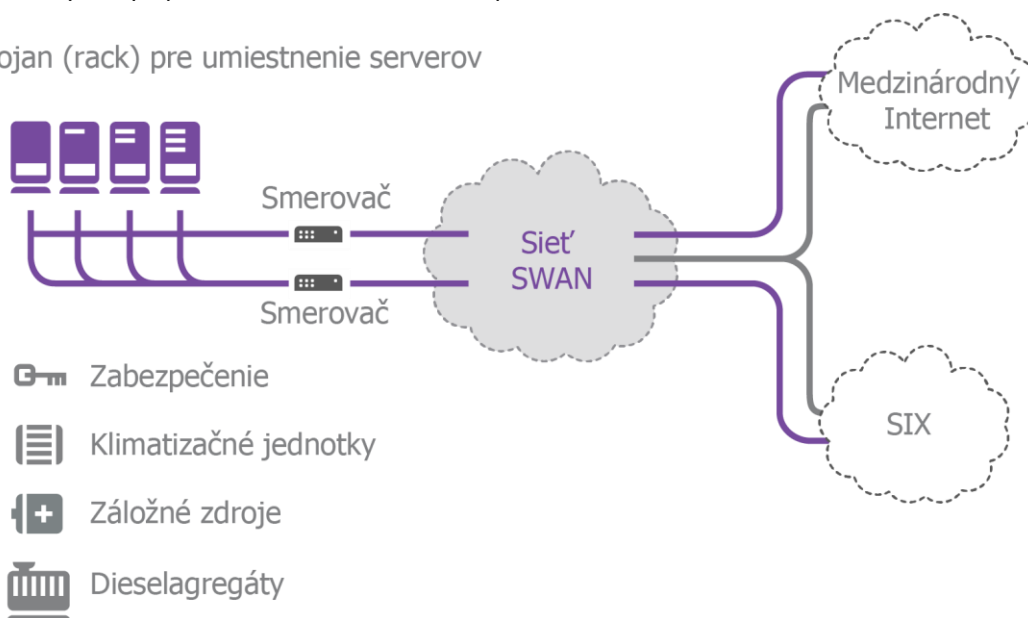


Schéma kolokácie

### Výhody služby

- **Výborná lokalita** – dátové centrum sa nachádza na veľmi dobrom mieste s rýchlym prístupom z letiska a poskytuje jednoduchý prístup ku všetkým možnostiam napájania a pripojenia, aké váš podnik potrebuje.
- **Norma ISO** – Riadenie informačnej bezpečnosti ISO 27001:2013
- **Znižovanie nákladov** – Inovačné technológie používané v dátovom centre pomáhajú spĺňať ciele v oblasti udržateľnosti a znižovať náklady na chod podniku.
- **Najvyššie úrovne odolnosti a redundancie** – naše dátové centrum bolo navrhnuté ako dátové centrum kategórie TIER 3 a poskytuje najvyššie úrovne odolnosti a redundancie na zaručenie permanentnej dostupnosti kritických systémov zákazníka.
- **Flexibilita na škálovanie podľa vašich potrieb** – infraštruktúru možno prispôsobiť presne podľa požiadaviek zákazníka. Táto služba dokáže spravovať aj najnáročnejšiu infraštruktúru, ako sú napríklad blade technológie s vysokou hustotou. Široká škála **doplnkových služieb** v dátovom centre: Zálohovanie, ukladanie dát, sieťové ukladanie, prenos atď.

## Požiadavky verejného obstarávateľa na službu

Dodávateľ SWAN dodá 2 ks uzamykateľných rackov rozmer 800\*2000\*1000mm/Š\*V\*H/, s možnosťou rozšírenia o ďalší rack (v rámci uplatnenia opcie). Každý rack bude vybavený zámkom na oboch rackových dverách (na prednej aj zadnej strane)

Rezervovaný výkon NON-IT infraštruktúry DC (chladenie, elektrická energia) pre zariadenia/hardvér osadené v prenajatých rackoch. Zariadenia/hardvér sú striedavé s celkovým maximálnym výkonom 8kW na jeden rack.

Dátové prepojenie s primárnou lokalitou verejného obstarávateľa umiestneným v budove magistrátu Hlavného mesta SR Bratislavy na adrese Primaciálne nám. 1, 814 99 Bratislava, zabezpečené pomocou 1. primárneho páru optických vlákien a 2. sekundárneho (záložného) páru vedeného inou trasou ako primárne, bez súbehu v celej dĺžke. Optické vlákna budú vyvedené do racku verejného obstarávateľa.

SWAN poskytne realizáciu redundantného dátového prepojenia s garantovanou šírkou pásma do internetu 10 Gbps up/down racku verejného obstarávateľa so statickým IP Public rangom pozostávajúcim z 25 verejných IP adries.

Režim návštev DC je zabezpečený 24 hod. 7 dní v týždni.

Pravidelný SLA reporting na mesačnej báze doručený do 10. kalendárneho dňa nasledujúceho mesiaca.

Report bude doručovaný na presne stanovené mailové adresy.

Zabezpečenie vstupu do DC a prístupu k rackom a do IT Staging miestnosti zamestnancom verejného obstarávateľa je na základe zoznamu zamestnancov poskytnutým verejným obstarávateľom.

Verejný obstarávateľ požaduje vydanie vstupných kartičiek pre zamestnancov a tretím osobám definovaným verejným obstarávateľom (5 ks). Identifikačné karty budú vydané v DC od SBS pri vchode a následne po skončení prác je nutné karty vrátiť SBS. Je to jeden zo bezpečnostných štandardov DC

Verejný obstarávateľ požaduje okamžitú SMS a e-mail notifikáciu o každom výpadku služby odosielanú na maximálne 10 dohodnutých mailových adries a 10 telefónnych čísel. Táto požiadavka bude vyriešená

nasadením monitorovacieho systému BaseN, zasielanei informácií o stave služby online.

## Odpovede SWAN a.s. (-) na požiadavky verejného obstarávateľa (.) uvedené v zadaní

### Lokalita DC a jeho história min. v rozsahu:

- Adresa kde sa DC nachádza.
  - Údernícka 15, Bratislava
- informáciu o tom, či DC bolo vybudované ako greenfield projekt (popísaním histórie DC a budovy).
  - Greyfield projekt. Rekonštrukcia priemyslej haly. Budova prešla kompletnou rekonštrukciou a špeciálne upravená pre potreby dátového centra.
- Informáciu, či je DC umiestnené v náletovom kuželi letísk v Bratislave a vo Viedni podľa <http://www.region-bsk.sk/SCRIPT/ViewFile.aspx?docid=10021978>. V prípade, že áno, popíšte, ako je ošetrované riziko pádu lietadla.
  - Link nefunguje. Pád lietadla na budovu DC je takzvané vyššia moc.
- Informáciu, či je DC umiestnené v zóne s povodňovým ohrozením a povodňovým rizikom podľa <http://mpomprsr.svp.sk>. V prípade, že áno, popíšte, ako je to ošetrované toto riziko.
  - Neevidujeme povodňové riziko
- Informáciu o všetkých rizikových stavbách, prevádzkach, ktoré sa nachádzajú okolí DC - príslušie a v okruhu do 2 km od DC, a to priemyselné parky, výrobné závody, redistribúcie stanice plynu a železničné stanice. Požadujeme uviesť aj približnú vzdialenosť vzdušnou čiarou od DC.
  - DC sa nachádza v priemyselnej zóne MATADOR. Väčšina objektov slúži ako sklady, dielne, kancelárie, servisy. Vo vzdialenosti cca 500m sa nachádza železničná stanica Petržalka.
- Informáciu o tom v akej vzdialenosti sa nachádza najbližšia obytná zóna od DC.
  - V súčasnosti 50m, novo dokončovaný objekt SEPTIMO2 - <https://septimo2.vigroup.sk/>
- Informáciu o tom, či je pozemok, budova a technológie použité na prevádzku DC vo výhradnom vlastníctve uchádzača a zároveň, či je na nich evidovaná nejaká ťarcha.
  - Dlhodobý prenájom s opciou na predĺženie /10+10rokov/
- Informáciu o tom aká je najkratšia cestná vzdialenosť od centrality verejného obstarávateľa (Magistrát hl. mesta, Primaciálne nám. 1 Bratislava).
  - Vzdialenosť medzi budovami je 4,6km, cca 9 minút

### Parametre DC min. v rozsahu:

- Informáciu, či DC spĺňa všetky architektonické, elektrické a mechanické požiadavky podľa štandardu ANSI TIA-942 tier 3, alebo vyšší. Uchádzač popíše technológie, ktoré prevádzkujete nad úrovňou štandardu Tier 3 a ich prevádzkový štandard.
  - Tier 3 compliant DC. Viac v priloženom popise Colocation Príloha č.1 ponuky

- Pri technológiách, ktoré nespĺňajú štandard Tier 3, uchádzač popíše ich prevádzkový štandard.
  - Tier 3 compliant DC + ďalšie vyššie parametre v priloženom popise Colocation Príloha č.1 ponuky
- Informáciu o plánovanom rozširovaní DC, stavebných úpravách, veľkých výmenách technologického vybavenia v priebehu dvoch nasledujúcich rokov. V prípade, že zmeny a úpravy nie sú plánované, uchádzač uvedie túto informáciu do odpovede.
  - Prevdepodobné rozšírenie DC o ďalšiu sálu pre klientov o výmere cca 550m<sup>2</sup>. DC je konštruované a postavené tak, aby tieto práce neovplyvnili existujúcu prevádzku DC.
- Informáciu o parametroch DC (dostupný el. výkon, celková dostupná plocha pre umiestnenie rackov, zákazníkmi aktuálne využívaná plocha).
  - Aktuálne MRK na úrovni 900kW, RK nastavené na 580kW. MRK a RK možné po objednaní od ZSE distr. Navýšiť podľa potreby. Celková plocha pre klientov cca 550m<sup>2</sup>, z toho obsadených cca 436m<sup>2</sup>, voľných cca 114m<sup>2</sup>.
- Informáciu o tom, aká je doba zálohovania motor generátora bez potreby dopĺňania paliva a to bez prerušenia behu motor generátora (prosíme uviesť v hodinách, či je možné palivo dopĺňať za chodu motor generátora, ako často vymieňate palivo).
  - Minimálne 24hodín v plnom zatažení. Uzavretá servisná zmluva so Slovnaftom o dodávke paliva. Palivo dopĺňame cca 1x za 12-18 mesiacov. Realizujeme pravidelné chemické rozboru paliva na zistenie súladu s príslušnou STN. Palivo je možné dopĺňať počas chodu generatora.

### **Bezpečnosť a procesy min. v rozsahu:**

- Informáciu o bezpečnostných opatreniach aplikovaných pre DC (EVS, EPS, Detekcia zatečenia v miestnostiach s kľúčovými technológiami, Hasenie, Detekcia dymu a požiaru, Automatický požiarový systém, Kamerový systém, fyzická ochrana DC, SBS a ďalšie). Uchádzač vo svojej ponuke podrobne popíše jednotlivé atribúty fyzickej a informačnej bezpečnosti, spôsob monitorovania (aj s uvedením miesta, kde sa záznamy a monitoring vyhodnocujú, či v rámci DC alebo na externom mieste mimo DC), ich prevádzku a údržbu, spôsob ošetrovania rizika.
  - Vysoká fyzická bezpečnosť vášho hardvéru a dôležitých dát je našou povinnosťou. V prvom rade sa o to stará bezpečnostná služba, ktorá objekt stráži nepretržite 24/7. Okrem bezpečnostnej služby používame ďalšie prvky ako detektory pohybu, čidlá otvorenia dvier, záplavové čidlá, bezpečnostné a protipožiarne dvere, kartový prístupový systém, kamerový systém CCTV, zónovanie vnútorného priestoru a celý rad ďalších technológií pre úplnú bezpečnosť. Vonkajšie aj vnútorné priestory sú monitorované bezpečnostnými kamerami. Záznam je uchovávaný na diskové polia umiestnenie mimo dátových sál. Treťou úrovňou je povolenie vstupu do budovy iba s použitím chipovej karty pričom záznam o každom jednom vstupe je uchovávaný.

Príloha č.1 ponuky, popis Colocation.

- Informáciu o bezpečnostných zónach DC (od vonkajších po vnútorné z pohľadu fyzickej bezpečnosti), oddelenie/neoddelenie IT a NON IT technológií. Uchádzač vo svojej ponuke uvedie, ako je nadesignovaná IT sála, čo všetko sa v nej nachádza, či je bez tekutých médií, kde sú v IT sále umiestnené rozvážače a ďalšie).
  - Spoločnosť SWAN prispôbuje všetky svoje služby na mieru zákazníkovi. Inak tomu nie je ani v prípade služieb Colocation. Štandardná kapacita na jeden rack je 2,5 kW, pričom však nie je problém napájať aj plne obsadené racky až do 20 kW. Na výber je klasické jednofázové, ale i trojfázové vedenie ukončené v zdvojenej podlahe ktorá je z



bezpečnostných dôvodov prístupná iba technikom SWAN. Elektrická prípojka je typu IEC 309. Štandardné istenie pre každú prípojku je 16A, 32A alebo, prípadne podľa potreby individuálne aj viac.

Na inštaláciu racku je zákazníkom k dispozícii pracovná miestnosť na rozbalenie a montáž. Je tak zabezpečený pracovný komfort ako aj bezprašnosť v dátovej sále.

Každá prípojka elektrickej energie pre prenajatý rack a polrack je sledovaná, vďaka čomu má zákazník kontrolu nad spotrebou elektrickej energie.

Cena za službu sa odvíja aj od spotreby, zákazník má takto jasný dosah na to koľko ho služba bude stáť. V cene elektrickej energie je zarátaná aj cena za chladenie.

Zdvojená podlaha je vysoká 1000mm so štandardným zaťažením 1500kg na m<sup>2</sup> s možnosťou navýšenia podľa požiadavky zákazníka.

Metalické a optické káble sú vedené v roštach nad rackmi. Ťahanie kabeláže a prípravu prípojok zabezpečujú technici spoločnosti SWAN.

Príloha č.1 ponuky, popis Colocation.

- Informáciu o prevádzkovom móde údržby budovy (vrátane transformátorov/elektriny, UPS, Generátorov, VN prípojok, chladenia atď.) a personálu podieľajúceho sa na chode DC. Uchádzač uvedie spôsob monitorovania DC (najmä prevádzky a bezpečnosti - spôsob, frekvencia a ďalšie). Uchádzač vo svojej ponuke uvedie, kde všade má dodržané redundanciu N+1 (nielen zdrojov, ale aj distribučných trás, teda všetkých komponentov systémov).

- Napájanie datacentra je zabezpečené slučkou vysokého napätia 22kV z dvoch nezávislých trafostaníc (110kV/22kV). V rámci areálu máme vybudovanú vlastnú VN rozvodňu s dvoma suchými transformátormi o výkone 2x2 MVA (Mega VoltAmpére). Napájanie z transformátorov a dvoch diesel agregátov ide cez rozvádzač do UPS

Z rozvádzača, ktorý je napájaný priamo z transformátora alebo diesel agregátu je napojený rozvádzač záložného zdroja (UPS). UPS systém je dimenzovaný v redundancii 2N pre každú vetvu napájania. Každá vetva UPS je zložená z batérií s výkonom 1MW, ktorá zabezpečí chod plne zaťaženého dátového centra po dobu 10 minút. UPS budú v skutočnosti zaťažované na cca 50% čo priamoúmerne predĺži čas zálohy. Počas tohto času však už úlohu napájania preberá diesel agregát.

Pre každú dátovú sálu sú určené dve UPS pričom jedna UPS v rámci každej dátovej sály je pripojená na vetvu A a druhá UPS na záložnú vetvu B. Použitá modulárna technológia zabezpečuje škálovateľnosť a tak vieme garantovať zálohu napájania priebežne s pribúdajúcim počtom serverov.

Diesel agregáty sú posledné zo záložných systémov na dodávku elektrickej energie. Sú zálohované ďalším diesel agregátom. Sú nadimenzované v súlade s celou energetickou sieťou na dodávku až 2,5 MVA. Diesel agregáty sú nepretržite v prevádzkovo pohotovostnom móde a spúšťajú sa automaticky do 30 sekúnd. Kapacita nádrží je 2 x 10.000 litrov, sú stále naplnené a o dopĺňovanie v čase prevádzky sa stará obsluha. Dokážeme tak zabezpečiť nepretržitú prevádzku až po odstránenie poruchy na dodávke energie z rozvodnej siete. Pretože ide o veľké množstvá nafty, máme zmluvne garantovaný čas od dodávateľa na dodávku ďalšieho paliva. Niekoľko krát ročne sú vykonávané plné záťažové testy. Testy diesel agregátov sú vykonávané pravidelne niekoľko krát do mesiaca.

Príloha č.1 ponuky, popis Colocation.

- Informáciu o údržbovom modeli budovy (vrátane transformátorov/elektriny, UPS, Generátorov, VN prípojk, chladienia atď.).
  - Spoločnosť Swan má uzavreté servisné zmluvy na jednotlivé technologické časti s SLA
- Informáciu o eskalačnom postupe pri bezpečnostných incidentoch.
  - Spoločnosť Swan má implementovaný systém informačnej bezpečnosti podľa ISO/IEC 27001, v rámci neho je stanovená interná a externá eskalácia vo viacerých úrovniach až po aktiváciu krízových plánov a plánov obnovy. Dohľad a základný monitoring je vykonávaný v nepretržitej prevádzke (NOC – sieťové operačné centrum), dostupný telefonicky a elektronickou komunikáciou, v prípade detekcie incidentu ohrozujúceho aktíva klienta bude vykonaná notifikácia zákazníka s priebežnými aktualizáciami o postupe riešenia incidentu. Pre subjekty prevádzkujúce základné alebo digitálne služby podľa zákona 69/2018 Z.z. o kybernetickej bezpečnosti je možné uzavrieť zmluvu o zabezpečení plnenia bezpečnostných opatrení a notifikačných povinností.
- Informáciu o prevádzkovom modeli DC (prístupové hodiny pre zákazníka, parkovanie, vstupný autentifikačný a autorizačný proces).
  - Prístup 24/7/365 - podľa autorizacieho formuláru.

**SLA min. v rozsahu:**

- Uchádzač zabezpečí nasledovné SLA parametre na úrovni dostupnosti minimálne 99,982% za mesiac:

dostupnosť elektrickej energie, teplota, vlhkosť, optické pripojenie.

Uchádzač potvrdí nasledovné hodnoty, ktoré sú považované za výpadok služby:

  - Elektrická energia - bez napájania, nefunkčná primárna aj sekundárna vetva napájania,
  - Teplota nižšia ako 15°C alebo vyššia ako 32°C,
  - Vlhkosť menej ako 20% alebo viac ako 80%,
  - Optické pripojenie - nefunkčná primárna a zároveň sekundárna optická trasa.
- Uchádzač uvedie prípadné výnimky z dostupnosti služby/SLA (plánované odstávky a pod.)
  - Súhlasíme s uvedeným SLA

**Doplňkové služby:**

- Uchádzač popíše doplňkové služby, ktoré ponúka pre daný typ služby vrátane podmienok pre jednotlivé typy doplňkových služieb.
- Základné služby - poskytované v dátovom centre tvoria: housing serverov, IP ústrední, zálohovacích diskových polí, privátny cloud computing ale aj služby pre disaster recovery plány. Tieto technológie musia byť umiestnené v rackoch s možnosťou zabezpečenia v uzamykateľných kľetkách. Racky môžu byť dodané spoločnosťou SWAN alebo si zákazník osadí vlastný rack pričom musí zodpovedať stanoveným prevádzkovým požiadavkám. Rozmery rackov v Dátovom centre sú: 600 mm x 1000 mm x 47U pozícií, 600 mm x 1200 mm x 47U pozícií, 800 mm x 1200 mm x 47U pozícií. Prenajímané polovice rackov majú rozmery: 600 mm x 1200 mm x 23U pozícií. Energetické ako i dátové pripojenie zabezpečuje náš odborný personál. Poradenstvo - Súčasťou služieb je aj odborné poradenstvo ktoré zabezpečuje náš tím odborníkov ktorí patria v oblasti dátových centier k slovenskej špičke. Vzdialené ruky - Na požiadanie je vám k dispozícii náš zamestnanec, ktorý zabezpečí bežné úkony namiesto vás. Služba zahŕňa fyzickú inštaláciu a deinštaláciu plug and play zariadení, reštartovanie switchu, reštartovanie servera, pozorovanie a nahlásenie statusu na displeji/diódach servera, vymieňanie back-up pásky, iné rutinné úkony po dohode. Šetríte tak svoj čas a tým pádom aj peniaze. Sú tu pre vás 24 hodín denne, sedem dní v týždni. Monitoring - Nepretržitý proaktívny monitoring včas upozorní na výskyt neočakávaných stavov. SLA - Service Level Agreement - Dohodnutá úroveň služby až do 99.982%. Doba reakcie 30 minút počas pracovných hodín, resp. 120 minút mimo pracovných hodín. Dočasná kancelária - Zákazníci môžu využiť dočasnú kanceláriu na krátkodobý prenájom o rozlohe cca 15m<sup>2</sup>, ktorá je vybavená zálohovanou elektrikou, PC s monitorom a internetovou konektivitou a pracovným stolom. Vzdialená je iba 20 metrov od dátovej sály. Príručný sklad - Môže slúžiť na uskladnenie vašich nástrojov, kabeláže, náhradných dielov a byť tak k dispozícii vždy keď ich najviac potrebujete.

## Záverečné ustanovenia

### Platnosť ponuky

Táto ponuka je platná minimálne **15 mesiacov** od dátumu jej vytvorenia. Po uplynutí platnosti je nutné vyžiadať si aktualizovanú ponuku.

### Záver

**Spoločnosť SWAN** je pripravená spoločne s vašimi zamestnancami hľadať najlepší možný variant telekomunikačného riešenia na uspokojenie vašich aktuálnych potrieb a zároveň umožnenie budúceho rastu. Naš autorizovaný obchodný zástupca je pripravený poskytnúť vám všetky potrebné vysvetlenia alebo konzultácie týkajúce sa tejto ponuky, ako aj ďalších možných variantov riešenia.

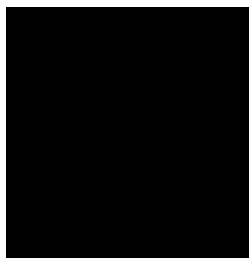
### Kontaktné osoby

Oprávnený zástupca zodpovedný za konanie v mene spoločnosti SWAN (Podpisovanie ponúk a Zmlúv)	
Meno a priezvisko:	
Obchodný zástupca zodpovedný za konanie v mene spoločnosti SWAN	
M	
Technický zástupca zodpovedný za ponuku v mene spoločnosti SWAN	

## Identifikačné údaje

Obchodné meno:	SWAN, a.s.
Adresa sídla:	Landererova 12, 811 09 Bratislava
IČO:	47258314
IČ DPH:	SK2120112522
Zapísaná v obch. reg.	Okresný súd Bratislava I., Oddiel: Sro, Vložka č.: 75045/B
Bankové spojenie:	[REDACTED] [REDACTED] [REDACTED]

V Bratislave dňa 14.06.2021



Lukáš Koller  
Corporate Sales Director  
Na základe plnomocednstva



### COLOCATION



## 1 Dátové centrum

### Sme pripojení

---

SWAN ako telekomunikačný operátor poskytuje v datacentre konektivitu do internetu po dvoch nezávislých optických trasách so súčasnou kapacitou 2x 40 Gbitov, ktorá bude podľa potreby v budúcnosti rásť. K dispozícii sú pritom tak 100 Mbit, 1 Gbit, 10 Gbit, a synchrónne rozhrania.

Disponujeme európskym obojsmerným samoopravným optickým dátovým ringom s prepojením vo všetkých významných peeringových centrách v Európe a USA. Internetová prevádzka v rámci Slovenska je smerovaná priamo do operátorského uzla SIX.

### U nás môžete rásť

---

S rozlohou vyše 1100 m<sup>2</sup> ide o jedno z najväčších datacentier na Slovensku. Táto rozloha poskytne zákazníkovi možnosť mať všetky svoje servery pod jednou strechou. Pre tých, ktorí si budujú serverové farmy, alebo privátny cloudcomputing vieme garantovať opciu na umiestnenie ďalších serverov v prípade potreby na rozšírenie.

### Sme dostupní

---

Najdôležitejšou vlastnosťou každého dátového centra je dostupnosť služby. Tá závisí od všetkých zložiek zabezpečujúcich chod technológií. Medzi tie najzákladnejšie patrí nepretržité napájanie požadovaným výkonom elektrickej energie, a pripojenie do internetu, alebo privátnych dátových sietí.

Nemenej dôležité je pre nás aj zabezpečenie prevádzkovej teploty v dátových sálach rovnako ako aj fyzickej ochrany proti ukradnutiu či poškodeniu.

Nepodceňujeme ani pripravenosť na katastrofické scenáre ako je požiar, možné otrasy pôdy v našej oblasti či množiace sa záplavy.

Nič nenechávame na náhodu a na zabezpečenie nepretržitého chodu a odstránenie vzniknutých problémov máme vypracované podrobné procesy.

Z tohto dôvodu si môžeme dovoliť garantovať dostupnosť služby SLA až do 99,982%.

### Sme moderní

---

Jednou z dôležitých podmienok na výber lokality nášho dátového centra bol ľahký a rýchly prístup pre zákazníkov. Nezabrali sme ďalšiu voľnú parcelu a nepostavili len ďalšiu navonok všednú budovu. Rozhodli sme sa ísť cestou renovácie tzv. brown-fieldu čo je v dnešnej dobe veľmi cenné z hľadiska životného prostredia.

Uptime Institute zadefinoval kvalitatívne štandardy klasifikácie moderných dátových centier známych pod stupnicou TIER. Naše datacentrum, v zmysle týchto štandardov, dosiahlo úroveň

TIER III, pričom niektoré časti vyhovujú dokonca štandardom TIER IV.

V preklade to znamená, že počet aktívnych komponentov podporujúcich IT záťaž je dimenzovaný minimálne ako N+1, distribučné trasy (elektrické, dátové, chladenia) sú v režime 1 aktívna a 1 alternatívna, výmeny komponentov sú robené bez odstávky a je zabezpečené nepretržité chladenie podľa záťaže (hustoty).

Sme jedna z mála firiem v regióne, ktorá môžu skutočne zrealizovať požiadavky na poskytnutie miesta, napájanie a uchladenie plne osadených rackov (high density).

Predpokladaná energetická efektivita (PUE) by mala dosiahnuť maximálne 1,5.

## Hlavné služby a prídavné služby

Základné služby - poskytované v dátovom centre tvoria: housing serverov, IP ústrední, zálohovacích diskových polí, privátny cloud computing ale aj služby pre disaster recovery plány. Tieto technológie musia byť umiestnené v rackoch s možnosťou zabezpečenia v uzamykateľných kľetkách. Racky môžu byť dodané spoločnosťou SWAN alebo si zákazník osadí vlastný rack pričom musí zodpovedať stanoveným prevádzkovým požiadavkám.

Rozmery rackov v Dátovom centre sú:

- 600 mm x 1000 mm x 47U pozícií
- 600 mm x 1200 mm x 47U pozícií
- 800 mm x 1200 mm x 47U pozícií

Prenajímané polovice rackov majú rozmery:

- 600 mm x 1200 mm x 23U pozícií

Elektrické ako i dátové pripojenie zabezpečuje náš odborný personál.

**Poradenstvo** - Súčasťou služieb je aj odborné poradenstvo ktoré zabezpečuje náš tím odborníkov ktorí patria v oblasti dátových centier k slovenskej špičke.

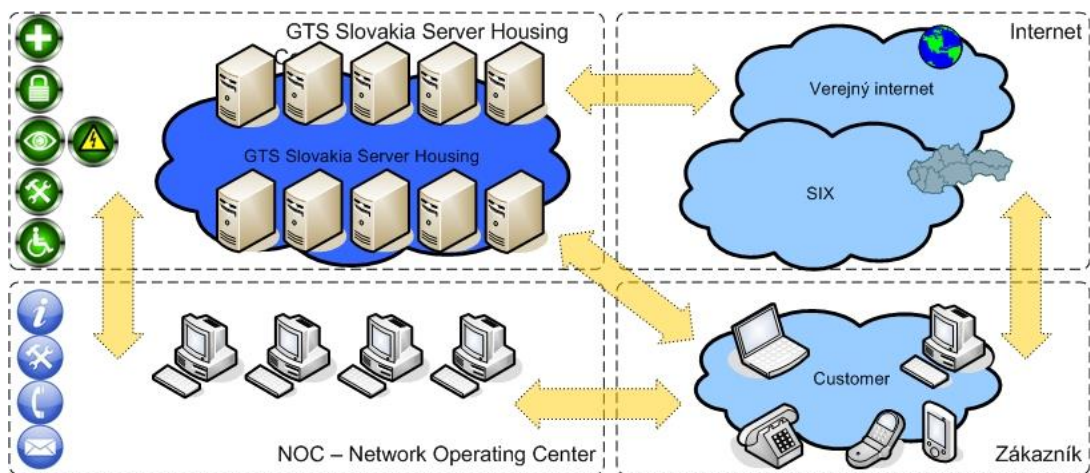
**Vzdialené ruky** – Na požiadanie je vám k dispozícii náš zamestnanec, ktorý zabezpečí bežné úkony namiesto vás. Služba zahŕňa fyzickú inštaláciu a deinštaláciu plug and play zariadení, reštartovanie switchu, reštartovanie servera, pozorovanie a nahlásenie statusu na displeji/diódach servera, vymieňanie back-up pásky, iné rutinné úkony po dohode. Šetríte tak svoj čas a tým pádom aj peniaze. Sú tu pre vás 24 hodín denne, sedem dní v týždni.

**Monitoring** – Nepretržitý proaktívny monitoring včas upozorní na výskyt neočakávaných stavov.

**SLA – Service Level Agreement** – Dohodnutá úroveň služby až do 99.982%. Doba reakcie 30 minút počas pracovných hodín, resp. 120 minút mimo pracovných hodín.

**Dočasná kancelária** – Zákazníci môžu využiť dočasnú kanceláriu na krátkodobý prenájom o rozlohe cca 15m<sup>2</sup>, ktorá je vybavená zálohovanou elektrikou, PC s monitorom a internetovou konektivitou a pracovným stolom. Vzďialená je iba 20 metrov od dátovej sály.

**Príručný sklad** – Môže slúžiť na uskladnenie vašich nástrojov, kabeláže, náhradných dielov a byť tak k dispozícii vždy keď ich najviac potrebujete.





## 2 Špecifikácia

### Umiestnenie a rozloha

Údernícka 15, Bratislava



### Rozloha

Celková plocha: 2500 m<sup>2</sup>

Dátová sála I: 550 m<sup>2</sup>

Dátová sála II: 550 m<sup>2</sup>

Kancelárske priestory: 600m<sup>2</sup>



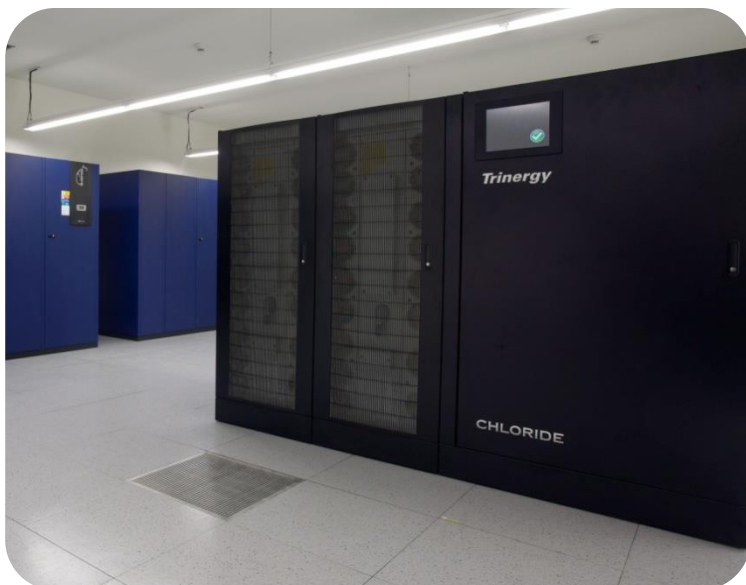
### Napájanie

Napájanie datacentra je zabezpečené slučkou vysokého napätia 22kV z dvoch nezávislých trafostaníc (110kV/22kV). V rámci areálu máme vybudovanú vlastnú VN rozvodňu s dvoma suchými transformátormi o výkone 2x2 MVA (Mega VoltAmpére). Napájanie z transformátorov a dvoch diesel agregátov ide cez rozvádzač do UPS.



### UPS

Z rozvádzača, ktorý je napájaný priamo z transformátora alebo diesel agregátu je napojený rozvádzač záložného zdroja (UPS). UPS systém je dimenzovaný v redundancii 2N pre každú vetvu napájania. Každá vetva UPS je zložená z batérií s výkonom 1MW, ktorá zabezpečí chod plne zaťaženého dátového centra po dobu 10 minút. UPS budú v skutočnosti zaťažované na cca 50% čo priamoúmerne predĺži čas zálohy. Počas tohto času však už úlohu napájania preberá diesel agregát.



Pre každú dátovú sálu sú určené dve UPS pričom jedna UPS v rámci každej dátovej sály je pripojená na vetvu A a druhá UPS na záložnú vetvu B.

Použitá modulárna technológia zabezpečuje škálovateľnosť a tak vieme garantovať zálohu napájania priebežne s pribúdajúcim počtom serverov.

### Diesel agregát

Diesel agregáty sú posledné zo záložných systémov na dodávku elektrickej energie. Sú zálohované ďalším diesel agregátom. Sú

nadimenzované v súlade s celou energetickou sieťou na dodávku až 2,5 MVA. Diesel agregáty sú nepretržite v prevádzkovo pohotovostnom móde a spúšťajú sa automaticky do 30 sekúnd. Kapacita nádrží je 2 x 10.000 litrov, sú stále naplnené a o doplňovanie v čase prevádzky sa stará obsluha. Dokážeme tak zabezpečiť nepretržitú prevádzku až po odstránenie poruchy na dodávke energie z rozvodnej siete. Pretože ide o veľké množstvá nafty, máme zmluvne garantovaný čas od dodávateľa na dodávku ďalšieho paliva. Niekoľko krát ročne sú vykonávané plné záťažové testy. Testy diesel agregátov sú vykonávané pravidelne niekoľko krát do mesiaca.



### Umiestnenie, osadenie a pripojenie rackov

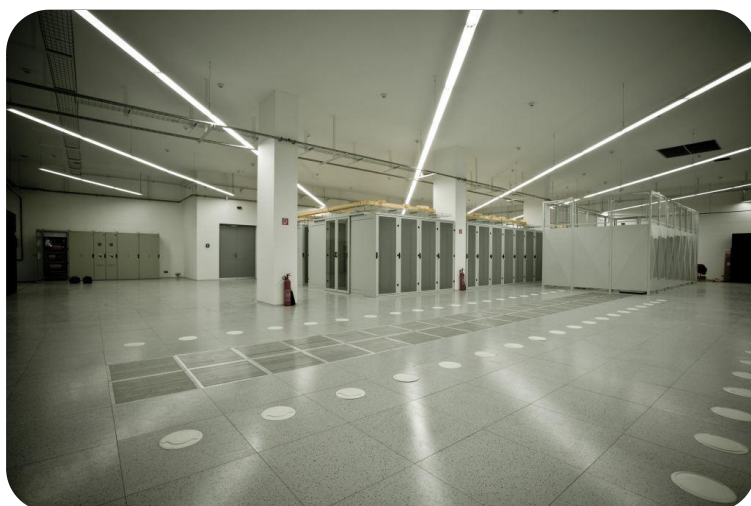
Spoločnosť SWAN prispôsobuje všetky svoje služby na mieru zákazníkov. Inak tomu nie je ani v prípade služieb Colocation. Štandardná kapacita na jeden rack je 2,5 kW, pričom však nie je problém napájať aj plne obsadené racky až do 20 kW. Na výber je klasické jednofázové, ale i trojfázové vedenie ukončené v zdvojenej podlahe ktorá je z bezpečnostných dôvodov prístupná iba technikom SWAN. Elektrická prípojka je typu IEC 309.

Štandardné istenie pre každú prípojku je 16A, 32A alebo, prípadne podľa potreby individuálne aj viac.

Na inštaláciu racku je zákazníkom k dispozícii pracovná miestnosť na rozbalenie a montáž. Je tak zabezpečený pracovný komfort ako aj bezprašnosť v dátovej sále.

Každá prípojka elektrickej energie pre prenajatý rack a polrack je sledovaná, vďaka čomu má zákazník kontrolu nad spotrebou elektrickej energie.

Cena za službu sa odvíja aj od spotreby, zákazník má takto jasný dosah na to koľko ho služba bude stáť. V cene elektrickej energie je zarátaná aj cena za chladenie.



Zdvojená podlaha je vysoká 1000mm so štandardným zaťažením 1500kg na m<sup>2</sup> s možnosťou navýšenia podľa požiadavky zákazníka.

Metalické a optické káble sú vedené v roštach nad rackmi. Ťahanie kabeláže a prípravu prípojok zabezpečujú technici spoločnosti SWAN.

### Chladienie

Chladienie dátových sál zabezpečujeme systémom uzavretých studených uličiek. Je to oveľa efektívnejšie ako často používaný otvorený priestor, kde prichádza k zmiešavaniu vzduchu.

V našom prípade je vzduch ochladzovaný klimatizačnými jednotkami. Studený vzduch je potom vháňaný zdvojenou podlahou cez mriežky do uzatvoreného priestoru kde ochladzuje samotné zariadenia. Tie odovzdajú teplo a vyfukujú ohriaty vzduch do otvoreného priestoru z ktorého je odsávaný.

Napájanie klimatizácie elektrickou energiou je rovnako ako v prípade ostatných technológií redundantné.

Studená ulička má garantovanú teplotu a vlhkosť v zmysle ASREA 2011 Thermal Guidelines envelope A1.

Garantovaná teplota v studenej uličke: 18-27 st. Celzia.

Vlhkosť: 5.5°C DP 60%RH a 15°C DP

Relatívna vlhkosť: 40-60%

Výkon klimatizačných jednotiek: automaticky regulovaný pre dosiahnutie maximálnej efektivity

Chladiaci výkon (BTU) na m2: 6824

Redundancia klimatizačných jednotiek: minimálne N+1

Tento typ chladienia je zmysluplný nielen z technického hľadiska, ale najmä hľadiska finančného a keďže je hospodárnejší, tak v neposlednom rade aj z hľadiska životného prostredia.





### Hasenie

Plynové hasiace zariadenia sú najlepšou voľbou pre ochranu počítačových sál, serverov a telekomunikačných zariadení.

Tým, že požiar je detegovaný v počiatočnej fáze rozvoja a hasiaca látka je vypustená v priebehu niekoľkých sekúnd vzniknuté škody sú minimálne. Na prípadné hasenie požiaru v dátových sálach bude použitý inertný plyn, ktorý nijakým spôsobom nepoškodí umiestnené zákaznícke technológie.

Tieto plyny majú všestranné použitie pre všetky druhy požiaru, vrátane hlboko tlejúceho horenia. Ich hasiaci účinok je založený na znížení koncentrácie kyslíka v chránenom priestore pod hodnotu, ktorá už neumožňuje horenie (menej ako 15%).



Na ochranu proti pretlaku sú inštalované klapky v stavebných konštrukciách ohraničujúcich chránený priestor.

Detekčný systém je dvojúrovňový. Znamená to, že alarm z prvého detektora musí potvrdiť ďalší detektor pre spustenie hasenia.

Obsluha dátového centra môže automatické hlásenia manuálne zastaviť a naopak spustiť hasenie bez predchádzajúcej automatickej detekcie.

Typ plynu: IG541

Doba úplného vypustenia plynu: 60 sekúnd

Doba udržania minimálnej hasenej koncentrácie: minimálne 10 minút

Ide navyše o prírodné plyny, ktoré sa

bežne nachádzajú v atmosfére a preto nemajú vplyv na globálne otepľovanie ani na ozónovú vrstvu.



## Bezpečnosť

Vysoká fyzická bezpečnosť vášho hardvéru a dôležitých dát je našou povinnosťou.

V prvom rade sa o to stará bezpečnostná služba, ktorá objekt stráží nepretržite 24/7.

Okrem bezpečnostnej služby používame ďalšie prvky ako detektory pohybu, čidlá otvorenia dverí, záplavové čidlá, bezpečnostné a protipožiarne dvere, kartový prístupový systém, kamerový systém CCTV, zónovanie vnútorného priestoru a celý rad ďalších technológií pre úplnú bezpečnosť.

Vonkajšie aj vnútorné priestory sú monitorované bezpečnostnými kamerami. Záznam je uchovávaný na diskové polia umiestnené mimo dátových sál.



Tretou úrovňou je povolenie vstupu do budovy iba s použitím chipovej karty pričom záznam o každom jednom vstupe je uchovávaný.

### 3 Technický dotazník

Sektia A: Tier	A.1	TIER klasifikácia datacentra (podľa: Uptime Institute)	3
	A.2	Je TIER úroveň certifikovaná?	Nie
	A.3	UPS (áno/nie)	Áno
	A.4	Výdrž UPS (v minútach)	15 min pri plnej kapacite
	A.5	Diesel agregát (áno/nie)	N+1
	A.6	Výkon diesel agregátu	2500 kVA
	A.7	Diesel agregát (iba pre niektoré časti?)	Nie, diesel agregát zálohuje kompletnú infraštruktúru v objekte
	A.8	Servisovateľný počas prevádzky? (áno/nie)	Áno
	A.9	maximálna SLA - Garantovaná dostupnosť služby	99,982%
	A.10	Množstvo paliva v priestoroch?	20.000 litrov (2x10.000 litrov)
	A.11	Akú dlhú prevádzku diesel agregátu zabezpečí palivo na mieste?	2 x 2.5MVA po dobu 24 hodín
	A.12	Zmluvne zabezpečená dodávka paliva (SLA)	Áno
	A.13	Plán testovania diesel agregátu	Týždenne
	A.14	Plán plných záťažových testov?	Áno
	A.15	Ako často sú vykonávané plné záťažové testy?	Dva krát ročne
	A.16	Aký je PUE koeficient pre objekt? (Power Usage Effectiveness)	1,5
	A.17	Požiarňa ochrana	Hasenie inertným plynom IG-541 s automatickými senzormi
	A.18	Systém riadenia budovy	Systém sleduje všetky dôležité časti infraštruktúry
	A.19	Sú v priestoroch technici?	Áno
	A.20	V akom čase sú prítomní technici?	9 -18, Pondelok - Piatok, NOC operátori - 24/7/365
	A.21	O prevádzku priestorov sa starajú zamestnanci na plný úväzok / polovičný úväzok / kontrahovaní pracovníci?	Zamestnanci na plný úväzok a externí dodávatelia
Sektia B: Napájanie	B.1	Pripojenie na elektrickú sieť vysokého napätia	slučka z dvoch nezávislých 110/22kW rozvodní
	B.2	Dodávateľ elektrickej energie	ZSE s.r.o.
	B.3	Rozloha dátových sál	550 m2 jedna sála, spolu 1100 m2
	B.4	Príkon (MW)	4 MW
	B.5	Možný použiteľný príkon (kW)	900 kW
	B.6	Wattov na meter štvorcový	2000 W
	B.7	BTU na meter štvorcový	6824
	B.8	Teplota v studených uličkách: (°C)	22 °C +/-4
	B.9	Jednofázový elektrický okruh (áno/nie)	Áno
	B.10	Trojfázový elektrický okruh (áno/nie)	Áno
	B.11	Typ zásuvky	IEC 309
	B.12	Napájanie pomocou zberníc alebo vodičov?	Štandardne vodičom
	B.13	Je k dispozícii jednosmerné napájanie 48V?	Štandardne nie, na požiadanie áno

	<b>B.14</b>	Meranie spotreby elektrickej energie pre zákaznícke zariadenia?	Áno
<b>Sekcia C: Podpora</b>	<b>C.1</b>	Poskytujete službu "Vzdialené ruky"? (áno/nie)	Áno
	<b>C.2</b>	Sú technici neustále prítomní v priestoroch dátového centra?	Nie
	<b>C.3</b>	Je služba dostupná 24/7? (áno/nie)	Áno
	<b>C.4</b>	Aká je doba reakcie definovaná SLA počas pracovného času?	30 minút
	<b>C.5</b>	Aká je doba reakcie definovaná SLA mimo pracovného času?	120 minút
	<b>C.6</b>	Hovoria technici anglicky?	Áno
	<b>C.7</b>	Je k dispozícii uzatvorená kancelária na krátkodobý prenájom?	Áno
	<b>C.8</b>	Áká je veľká kancelária na krátkodobý prenájom?	35 m2
	<b>C.9</b>	Na ktorom poschodí je kancelária na krátkodobý prenájom?	1 np
	<b>C.10</b>	Ako ďaleko je kancelária na krátkodobý prenájom od dátovej sály?	20 m
	<b>C.11</b>	Občianska vybavenosť (toalety, kuchňa...)	Áno
	<b>C.12</b>	Je k dispozícii vyhradený príručný sklad na prenájom? (áno/nie)	Áno
	<b>C.13</b>	Aký veľký je príručný sklad na prenájom? (max/min)	80m2 / 30m2
<b>Sekcia D: Umiestnenie zariadení</b>	<b>D.1</b>	Klietky sú postavené z: (murované/ocelová konštrukcia)	ocelová konštrukcia
	<b>D.2</b>	Je betónový strop aj podlaha?	Áno
	<b>D.3</b>	Typ dverí do klietky (zasúvacie/zatváracie/samozatváracie)?	Na požiadanie
	<b>D.4</b>	Maximálna záťaž na meter štvorcový	1500 kg/m2
	<b>D.5</b>	Maximálna záťaž na 60 x 100 cm	1500 kg, na požiadanie viac
	<b>D.6</b>	Svetlá výška medzi betónovou podlahou a stropom?	5700mm
	<b>D.7</b>	Svetlá výška medzi zdvojenou podlahou a stropom?	4700mm
	<b>D.8</b>	Výška zdvojenej podlahy?	1000mm
	<b>D.9</b>	Sú k dispozícii lišty, rošty, trubky na káble a optické vlákna pod stropom?	Áno
	<b>D.10</b>	Seizmické pásmo	Žiadne
<b>Sekcia E: Chladenie</b>	<b>E.1</b>	Maximálne napájanie na jeden rack	20 kW
	<b>E.2</b>	Štandardné napájanie na jeden rack	2,5 kW, alebo podľa vybranej služby
	<b>E.3</b>	Spôsob chladenia	uzatvorené studené uličky
	<b>E.4</b>	Možnosť plne osadených rackov (High density)	Áno
	<b>E.5</b>	Rozdelenie na plne osadené uličky a štandardne osadené uličky (áno/nie)	Nie
	<b>E.6</b>	Typ chladenia	DX chladiace jednotky
	<b>E.7</b>	Záloha chladenia	minimálne 4+2
	<b>E.8</b>	Používaný "free-cooling"	Nie
<b>Section F: Network</b>	<b>F.1</b>	Zoznam poskytovateľov pripojenia (v budove)	SWAN
	<b>F.2</b>	Zoznam poskytovateľov mimo budovy	Prilíže 250m hlavná optická medzinárodná trasa
	<b>F.3</b>	Sú v budove ďalší poskytovatelia s ktorými sa dá prepojiť?	Nie
	<b>F.4</b>	Počet lokálnych prepojení medzi operátormi v datacentre (peering)	0

	F.5	Počet peeringových prepojení v budove	0
	F.6	Počet prepájovacích uzlov v DC (MMR)	2
	F.7	Vzdialenosť MMR ku zákazníkovi (je na rovnakom poschodí?)	20-100m na rovnakom poschodí
	F.8	Platí sa mesačný poplatok za prepojenie v MMR a vyhradeným miestom zákazníka? Koľko? (príklad: 10 GigE, STM1, etc. / EUR)	Podľa cenníka
	F.9	Vymenujte zoznam služieb a ich ceny	Podľa cenníka
	F.10	Môže si zákazník sám prepojiť dve miesta v rámci dátového centra?	Nie, prepojenie zabezpečujú technici SWAN
	F.11	Aký typ prepojenia a aká kapacitu máte do SIXu?	100 GbEth prepojenie na ringu
G: Bezpečnosť	G.1	Je prítomná strážna služba?	Áno
	G.2	Ak áno, v akom čase?	24/7/365
	G.3	Je priestor zabezpečený CCTV kamerami?	Áno
	G.4	Ako dlho sa uchováva záznamy z kamier?	30 dní
	G.5	Je priestor zabezpečený pohybovými a biometrickými čidlami/čítačkami?	Nie, na požiadanie môžu byť nainštalované pre stup do kľetky
	G.6	Úroveň zabezpečenia: certifikácia ISO 27001?	Áno
	G.7	Ak nie, plánuje sa?	
	G.8	Úroveň zabezpečenia: certifikácia SAS70?	Nie
	G.9	Ak nie, plánuje sa?	Nie
	G.10	Ak nie, spĺňa priestor požiadavky na certifikáciu?	Áno
H. Ostatné	H.1	Aký je čas na kompletne vybudovanie priestoru vrátane zabezpečenia priestoru biometrickými systémami, ochranou proti viacnásobnému vstupu a kamerovými systémami?	10 týždňov
	H.2	Je priestor už v prevádzke?	od septembra 2011
	H.3	Je možné aby v určených priestoroch pre zákazníka, robili inštalčné práce aj iní dodávatelia?	Iba v priestoroch vyhradených pre zákazníka
	H.4	Je účtovaný poplatok za projektové práce ak zákazník využije na inštaláciu iných dodávateľov?	Áno
	H.5	-ak áno, aký poplatok?	Podľa cenníka
	H.6	Je súčasťou priestorov chránená nakladacia rampa?	Nie
	H.7	Je v priestoroch nákladný výťah?	Nie
	H.8	Popíšte susedné budovy?	Prepravné firmy, logistické firmy - žiadne rizikové oblasti
	H.9	Popíšte typ zákazníkov v dátovom centre	banky, operátori, firmy, obchodné spoločnosti, poisťovne
	H.10	Vzdialenosť od hotelov?	5 km
	H.11	Vzdialenosť od letiska?	20 minút / 15km
	H.12	Môžete poskytnúť fotografie interiéru?	na web stránke a na vyžiadanie

## Návrh na plnenie kritérií

### Názov zákazky: Poskytovanie služieb dátového centra

Identifikačné údaje uchádzača	
Obchodné meno uchádzača:	SWAN, a.s.
Sídlo uchádzača:	Landererova 12, 811 09 Bratislava - mestská časť Staré Mesto
Štatutárny zástupca:	Lukáš Koller, na základe plnomocenstva
IČO:	47 258 314
IČ DPH:	SK2120112522
Telefónne číslo:	
E-mailová adresa:	

### Kritérium na hodnotenie ponúk: najnižšia celková cena predmetu zákazky

č. pol.	Názov položky	Merná jednotka	Jednotková cena za 1 mesiac bez DPH	Jednotková cena za 1 mesiac s DPH	Predpokladané množstvo	Predpokladané trvanie v mesiacoch	Celková cena množstva za 48 mesiacov bez DPH	DPH 20%	Celková cena množstva za 48 mesiacov s DPH
1	Prenájom rackov	ks	499,00 €	598,80 €	2,00	48,00	47 904,00 €	9 580,80 €	57 484,80 €
2	Prenájom ďalšieho racku (opcia)	ks	150,00 €	180,00 €	1,00	48,00	7 200,00 €	1 440,00 €	8 640,00 €
3	poskytnutie 10 Gbps linky s 25 verejnými IP adresami	celok	810,00 €	972,00 €	1,00	48,00	38 880,00 €	7 776,00 €	46 656,00 €
4	poskytnutie 10 Gbps linky pre ďalšiu novú verejnú IP adresu (v prípade rozšírenia - opcia)	ks	1,00 €	1,20 €	50,00	48,00	2 400,00 €	480,00 €	2 880,00 €
5	poskytnutie 4 ks optických vlákien na prepojenie racku v dátovom centre s primárnou lokalitou - magistrát Hlavného mesta	celok	1 880,00 €	2 256,00 €	1,00	48,00	90 240,00 €	18 048,00 €	108 288,00 €
č. pol.	Názov položky	Merná jednotka	Jednotková cena za 1 kWh bez DPH	Jednotková cena za 1 kWh s DPH	Predpokladané množstvo za 3 racky/mesiac	Predpokladané trvanie v mesiacoch	Celková cena množstva za 48 mesiacov bez DPH	DPH 20%	Celková cena množstva za 48 mesiacov s DPH
6	spotrebovaná Kilowatthodina elektrickej energie nameraná alokovaným meračom pre daný rack	kWh	0,160 €	0,192 €	6000,00	48,00	46 080,00 €	9 216,00 €	55 296,00 €
<b>Cena celkom:</b>							<b>232 704,00 €</b>	<b>46 540,80 €</b>	<b>279 244,80 €</b>

Platca/neplatca DPH (nehodiace sa preškrtnite)

Čestné vyhlásenie: postupujem v súlade s etickým kódexom uchádzača vydaným Úradom pre verejné obstarávanie SR (www.zaujemcauchadzac.eticky-kodex-zaujemcu-uchadzaca-54b).

Dňa 11.6.2021	v Bratislave	Lukáš koller Corporate Sales Directo Na základe plnomocenst
------------------	--------------	---





## Plnomocenstvo

Spoločnosť **SWAN, a.s.**, so sídlom Borská 6, 841 04 Bratislava, IČO: 47 258 314, zapísaná v Obchodnom registri Okresného súdu Bratislava I, oddiel: Sa, vložka č.: 6198/B, v mene ktorej koná: Ing. Juraj Ondriš, predseda predstavenstva, Ing. Michal Rybovič, podpredseda predstavenstva, Ing. Miroslav Strečanský, člen predstavenstva (ďalej len „Spoločnosť“), týmto

## splnomocňuje

p. **Lukáša Kollera**, dátum n

aby zastupoval Spoločnosť vo všetkých obstarávaniach a verejných obstarávaniach, ktorých má Spoločnosť záujem sa zúčastniť, aby vykonával všetky právne úkony v mene Spoločnosti, ktoré v zmysle súťažných podkladov jednotlivých obstarávateľov a verejných obstarávateľov požaduje obstarávateľ, najmä, no nielen na:

- prevzatie a odovzdanie akýchkoľvek dokumentov v mene Spoločnosti, napr. súťažné podklady,
- vypracovanie, podpísanie a predloženie ponuky, a všetkých s tým súvisiacich dokumentov (najmä, no nielen podpísanie návrhu zmluvy a zmluvných dokumentov, vyhlásení, prehlásení a pod.)
- vypracovanie a podpísanie vyhlásení v mene Spoločnosti, dokumentov súvisiacich s revíznymi postupmi podľa zákona č. 343/2015 Z.z o verejnom obstarávaní,
- komunikáciu s obstarávateľom alebo verejným obstarávateľom,
- zastupovanie Spoločnosti na rokovaniach o cenových a iných obchodných podmienkach ponuky a pri otváraaní ponuky a jej vyhodnocovaní,
- vykonanie všetkých ostatných úkonov súvisiacich s verejným obstarávaním a úkonov požadovaných konkrétnym obstarávateľom.

Toto plnomocenstvo sa udeľuje na dobu neurčitú. Plnomocenstvo sa považuje za odvolané najneskôr dňom skončenia pracovného pomeru so Spoločnosťou.

V Bratislave, dňa 15.1.2019

predstavenstva

seda predstavenstva

predstavenstva

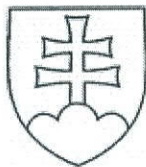
Plnomocenstvo prijímam v plnom rozsahu:

SWAN, a.s., Borská 6, 841 04 Bratislava 4  
IČO: 47 258 314, DIČ: 2120112522, IČ DPH: SK7120000184  
spoločnosť zapísaná v OR Okresného súdu Bratislava I, Oddiel Sa, Vložka č. 6198/B  
tel.: +421 650 123 456, fax: +421 2 35 000 799, [www.swan.sk](http://www.swan.sk)

Tatrabanka	EUR	IBAN SK21 1100 0000 0026 2072 6338	TATRSKBX
ČSOB	EUR	IBAN SK48 7500 0000 0000 2571 7083	CEKOSKBX
VÚB	EUR	IBAN SK92 0200 0000 0030 1949 9554	SUBASKBX

VÁS  
TELEKOMUNIKAČNÝ  
OPERÁTOR





## OSVEDČENIE

o pravosti podpisu

Podľa knihy osvedčovania pravosti podpisov osvedčujem pravosť podpisu: **Ing. Juraj Ondriš**, dátum narodenia [REDACTED] ktorého(ej) totožnosť som zistil(a) zákonným spôsobom, spôsob zistenia totožnosti: platný doklad totožnosti - úradný doklad: Občiansky preukaz, séria a/alebo číslo: [REDACTED] ktorý(á) listinu predom mnou vlastnoručne podpísal(a). Centrálny register osvedčených podpisov pridelil podpisu poradové číslo **O 30892/2019**.

Bratislava dňa 15.1.2019



[REDACTED]  
TÍMEA LECZKÉSIOVÁ  
pracovník poverený notárom  
JUDr. AGÁTOU WIEGEROVOU



## OSVEDČENIE

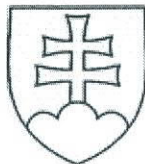
o pravosti podpisu

Podľa knihy osvedčovania pravosti podpisov osvedčujem pravosť podpisu: **Ing. Michal Rybovič**, dátum [REDACTED] ktorého(ej) totožnosť som zistil(a) zákonným spôsobom, spôsob zistenia totožnosti: platný doklad totožnosti - úradný doklad: Občiansky preukaz, séria a/alebo číslo [REDACTED] ktorý(á) listinu predom mnou vlastnoručne podpísal(a). Centrálny register osvedčených podpisov pridelil podpisu poradové číslo **O 30893/2019**.

Bratislava dňa 15.1.2019



[REDACTED]  
TÍMEA LECZKÉSIOVÁ  
pracovník poverený notárom  
JUDr. AGÁTOU WIEGEROVOU



## OSVEDČENIE

o pravosti podpisu

Podľa knihy osvedčovania pravosti podpisov osvedčujem pravosť podpisu: **Ing. Miroslav Strečanský**, dátum [REDACTED] ktorého(ej) totožnosť som zistil(a) zákonným spôsobom, spôsob zistenia totožnosti: platný doklad totožnosti - úradný doklad: Občiansky preukaz, séria a/alebo číslo: [REDACTED] ktorý(á) listinu predom mnou vlastnoručne podpísal(a). Centrálny register osvedčených podpisov pridelil podpisu poradové číslo **O 30894/2019**.

Bratislava dňa 15.1.2019



[REDACTED]  
TIMEA LECZKESIOVA  
pracovník poverený notárom  
JUDr. AGÁTOU WIEGEROVOU

**Upozornenie!** Notár legalizáciou neosvedčuje pravdivosť skutočností uvádzaných v listine (§58 ods. 4 Notárskeho poriadku)





# Jednotný európsky dokument pre obstarávanie (JED)

## Časť I: Informácie týkajúce sa postupu verejného obstarávania a verejného obstarávateľa alebo obstarávateľa

### Informácie o uverejnení

#### Číslo oznámenia v Úradnom vestníku S:

2021/S 096-251348

#### Národný vestník

-

Ak výzva na súťaž nebola zverejnená v Úradnom vestníku Európskej únie alebo ak ju nie je potrebné vo vestníku zverejniť, verejný obstarávateľ alebo obstarávateľ musí vyplniť údaje umožňujúce jednoznačnú identifikáciu postupu verejného obstarávania (napr. odkaz na uverejnenie na vnútroštátnej úrovni).

### Identifikácia obstarávateľa

#### Úradný názov:

Hlavné mesto SR Bratislava

#### Krajina:

Slovensko

### Informácie o postupe verejného obstarávania

#### Druh postupu:

Verejná súťaž

#### Názov:

Poskytovanie služieb dátového centra

#### Stručný opis:

Predmetom zákazky je poskytnutie služby prenájmu rack housingu v dátovom centre (ďalej aj ako DC), ktoré spĺňa všetky technologické a bezpečnostné štandardy a zabezpečenie konektivity medzi novým dátovým centrom a sídlom verejného obstarávateľa v súlade so stanovenými požiadavkami. Podrobné informácie o predmete zákazky sa nachádzajú v časti D. súťažných podkladov.

#### Referenčné číslo spisu, ktoré prideliť verejný obstarávateľ alebo obstarávateľ (ak existuje):

MAGS OVO 48904/2021

## Časť II: Informácie týkajúce sa hospodárskeho subjektu

### A: Informácie o hospodárskom subjekte

**Názov:**

SWAN, a.s.

**Ulica a číslo:**

Landererova 12

**PSČ:**

811 09

**Mesto:**

Bratislava - mestská časť Staré Mesto

**Krajina:**

Slovensko

**Internetová adresa (webová adresa) (ak je k dispozícii):**

-

**E-mail:**

[REDACTED]

**Telefón:**

[REDACTED]

**Kontaktná osoba alebo osoby:**

M.A. Ján Spevár

**Identifikačné číslo pre DPH, ak sa uplatňuje:**

SK2120112522

**Ak sa identifikačné číslo pre DPH neuplatňuje, uveďte iné národné identifikačné číslo, ak sa vyžaduje a je uplatniteľné**

47 258 314

**Hospodársky subjekt je mikropodnik, malý podnik alebo stredný podnik?**

☐ Áno

☒ Nie

**Len v prípade, ak je verejné obstarávanie vyhradené: je hospodársky subjekt chránená pracovná dielňa, „sociálny podnik“ alebo zabezpečí plnenie zákazky v rámci programov chránených pracovných miest?**

☐ Áno

☒ Nie

**V príslušných prípadoch: je hospodársky subjekt zapísaný v úradnom zozname schválených hospodárskych subjektov alebo má rovnocenné osvedčenie (napríklad v rámci národného (pred)kvalifikačného systému)?**

☒ Áno

☐ Nie

- Odpovedzte na zvyšné časti tohto oddielu, oddielu B a v príslušnom prípade oddielu C tejto časti, v prípade potreby vyplňte časť V a v každom prípade vyplňte a podpíšte časť VI.

**a) V príslušnom prípade uveďte príslušné číslo zápisu alebo osvedčenia:**

2018/8-PO-E8776

**b) Ak je osvedčenie o zápise alebo osvedčenie k dispozícii v elektronickom formáte, uveďte:**

<https://www.uvo.gov.sk/zoznam-hospodarskych-subjektov/detail/36184?page=1&limit=20&sort=nazov&sortdir=ASC&ext=0&ico=47258314&nazov=&obec=&registracneCislo=>

**c) Uveďte odkazy, na ktorých je založený zápis alebo osvedčenie, a v príslušnom prípade klasifikáciu získanú v úradnom zozname:**

§ 32 ods. 1 písm. a) až f)

**d) Vzťahuje sa zápis alebo osvedčenie na všetky požadované podmienky účasti?**

☒ Áno

☐ Nie

---

**Zúčastňuje sa hospodársky subjekt na postupe obstarávania spoločne s inými subjektmi?**

☐ Áno

☒ Nie

---

**V prípade potreby označenie série(-í), pre ktoré chce hospodársky subjekt predložiť ponuky:**

-

## **B: Informácie o zástupcoch hospodárskeho subjektu #1**

- V príslušnom prípade uveďte meno (-á) a adresu (-y) osoby (osôb) oprávnené zastupovať hospodársky subjekt na účely tohto postupu obstarávania:



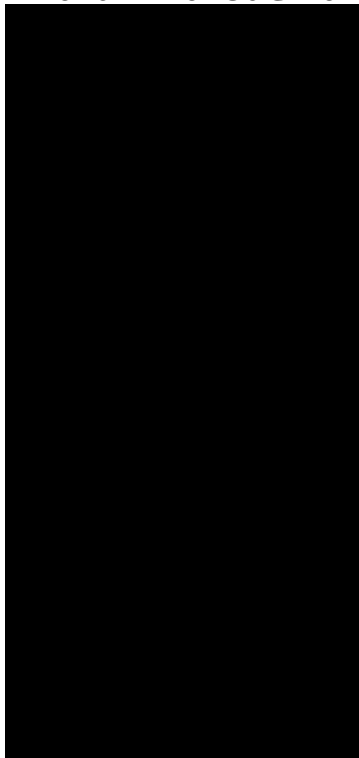
**Meno**

Lukáš

**Priezvisko**

Koller

**Dátum narodenia**



**Pozícia/zastupujúci:**

Corporate Sales Director

**Ak je to potrebné, uveďte podrobné informácie o zastúpení (jeho forma, rozsah, účel...):**

Plnomocenstvo, zastupuje spoločnosť v obstarávaní a verejných obstarávaní.

#### **C: Informácie o využívaní kapacít iných subjektov**

**Využíva hospodársky subjekt kapacity iných subjektov, aby mohol splniť podmienky účasti stanovené v časti IV a prípadne kritériá a pravidlá stanovené ďalej v časti V?**

☐ Áno

☒ Nie

#### **D: Informácie týkajúce sa subdodávateľov, ktorých kapacity hospodársky subjekt nevyužíva**



- (Tento oddiel sa vyplní len vtedy, ak verejný obstarávateľ alebo obstarávateľ tieto informácie výslovne vyžaduje).

### **Má hospodársky subjekt v úmysle zadať niektorú časť zákazky tretím stranám?**

☐ Áno

☒ Nie

- Ak verejný obstarávateľ alebo obstarávateľ výslovne požiadava o tieto informácie okrem informácií podľa časti I, uveďte informácie požadované v oddiele A a B tejto časti a časti III pre každého z príslušných subdodávateľov (kategóriu subdodávateľov).

### **Časť III: Dôvody na vylúčenie**

#### **A: Dôvody týkajúce sa odsúdení za trestný čin**

**V článku 57 ods. 1 smernice 2014/24/EÚ sa stanovujú tieto dôvody vylúčenia**

#### **Účasť v zločineckej organizácii**

Bol samotný hospodársky subjekt alebo osoba, ktorá je členom jeho správneho, riadiaceho alebo kontrolného orgánu alebo ktorá v ňom má právomoc zastupovať, prijímať rozhodnutia alebo vykonávať v ňom kontrolu, odsúdený za účasť v zločineckej organizácii konečným rozsudkom vyneseným najviac pred piatimi rokmi, alebo v prípade ktorého sa lehota vylúčenia stanovená priamo v rozsudku naďalej uplatňuje? V zmysle článku 2 rámcového rozhodnutia Rady 2008/841/SVV z 24. októbra 2008 o boji proti organizovanému zločinu (Ú. v. EÚ L 300, 11.11.2008, s. 42).

Vaša odpoveď?

☐ Áno

☒ Nie

---

Sú tieto informácie dostupné bezplatne pre orgány z databázy členského štátu EÚ?

☐ Áno

☒ Nie

#### **Korupcia**

Bol samotný hospodársky subjekt alebo osoba, ktorá je členom jeho správneho, riadiaceho alebo kontrolného orgánu alebo ktorá v ňom má právomoc zastupov

prijímať rozhodnutia alebo vykonávať v ňom kontrolu, odsúdený za korupciu konečným rozsudkom vynesenej najviac pred piatimi rokmi, alebo v prípade ktorého sa lehota vylúčenia stanovená priamo v rozsudku naďalej uplatňuje? V zmysle článku 3 Dohovoru o boji proti korupcii úradníkov Európskych spoločenstiev alebo úradníkov členských štátov Európskej únie, Ú. v. ES C 195, 25.6.1997, s. 1 a článku 2 ods. 1 rámcového rozhodnutia Rady 2003/568/SVV z 22. júla 2003 o boji proti korupcii v súkromnom sektore (Ú. v. EÚ L 192, 31.7.2003, s. 54). Tento dôvod na vylúčenie zahŕňa aj korupciu v zmysle vnútroštátnych právnych predpisov verejného obstarávateľa (obstarávateľa) alebo hospodárskeho subjektu.

Vaša odpoveď?

☐ Áno

☒ Nie

---

Sú tieto informácie dostupné bezplatne pre orgány z databázy členského štátu EÚ?

☐ Áno

☒ Nie

### **Podvod**

Bol samotný hospodársky subjekt alebo osoba, ktorá je členom jeho správneho, riadiaceho alebo kontrolného orgánu alebo ktorá v ňom má právomoc zastupovať, prijímať rozhodnutia alebo vykonávať v ňom kontrolu, odsúdený za podvod konečným rozsudkom vynesenej najviac pred piatimi rokmi, alebo v prípade ktorého sa lehota vylúčenia stanovená priamo v rozsudku naďalej uplatňuje? V zmysle článku 1 Dohovoru o ochrane finančných záujmov Európskych spoločenstiev (Ú. v. ES C 316, 27.11.1995, s. 48).

Vaša odpoveď?

☐ Áno

☒ Nie

---

Sú tieto informácie dostupné bezplatne pre orgány z databázy členského štátu EÚ?

☐ Áno

☒ Nie

**Teroristické trestné činy alebo trestné činy spojené s teroristickými činnosťami**

Bol samotný hospodársky subjekt alebo osoba, ktorá je členom jeho správneho, riadiaceho alebo kontrolného orgánu alebo ktorá v ňom má právomoc zastupovať, prijímať rozhodnutia alebo vykonávať v ňom kontrolu, odsúdený za teroristické trestné činy alebo trestné činy spojené s teroristickými činnosťami konečným rozsudkom vyneseným najviac pred piatimi rokmi, alebo v prípade ktorého sa lehota vylúčenia stanovená priamo v rozsudku naďalej uplatňuje? V zmysle článkov 1 a 3 rámcového rozhodnutia Rady z 13. júna 2002 o boji proti terorizmu (Ú. v. ES L 164, 22.6.2002, s. 3). Tento dôvod na vylúčenie zahŕňa aj podnecovanie alebo napomáhanie alebo navádzanie alebo pokus o spáchanie trestného činu v súlade s článkom 4 uvedeného rámcového rozhodnutia.

Vaša odpoveď?

☐ Áno

☒ Nie

---

Sú tieto informácie dostupné bezplatne pre orgány z databázy členského štátu EÚ?

☐ Áno

☒ Nie

### **Pranie špinavých peňazí alebo financovanie terorizmu**

Bol samotný hospodársky subjekt alebo osoba, ktorá je členom jeho správneho, riadiaceho alebo kontrolného orgánu alebo ktorá v ňom má právomoc zastupovať, prijímať rozhodnutia alebo vykonávať v ňom kontrolu, odsúdený za pranie špinavých peňazí alebo financovanie terorizmu konečným rozsudkom vyneseným najviac pred piatimi rokmi, alebo v prípade ktorého sa lehota vylúčenia stanovená priamo v rozsudku naďalej uplatňuje? V zmysle článku 1 smernice Európskeho parlamentu a Rady 2005/60/ES z 26. októbra 2005 o predchádzaní využívania finančného systému na účely prania špinavých peňazí a financovania terorizmu (Ú. v. EÚ L 309, 25.11.2005, s. 15).

Vaša odpoveď?

☐ Áno

☒ Nie

---

Sú tieto informácie dostupné bezplatne pre orgány z databázy členského štátu EÚ?

☐ Áno

☒ Nie

### **Detská práca a iné formy obchodovania s ľuďmi**

Bol samotný hospodársky subjekt alebo osoba, ktorá je členom jeho správneho, riadiaceho alebo kontrolného orgánu alebo ktorá v ňom má právomoc zastupovať, prijímať rozhodnutia alebo vykonávať v ňom kontrolu, odsúdený za detskú prácu a iné formy obchodovania s ľuďmi konečným rozsudkom vyneseným najviac pred piatimi rokmi, alebo v prípade ktorého sa lehota vylúčenia stanovená priamo v rozsudku naďalej uplatňuje? V zmysle článku 2 smernice Európskeho parlamentu a Rady 2011/36/EÚ z 5. apríla 2011 o prevencii obchodovania s ľuďmi a boji proti nemu a o ochrane obetí obchodovania, ktorou sa nahrádza rámcové rozhodnutie Rady 2002/629/SVV (Ú. v. EÚ L 101, 15.4.2011, s. 1).

Vaša odpoveď?

☐ Áno

☒ Nie

---

Sú tieto informácie dostupné bezplatne pre orgány z databázy členského štátu EÚ?

☐ Áno

☒ Nie

## **B: Dôvody týkajúce sa platby daní alebo príspevkov na sociálne zabezpečenie**

**V článku 57 ods. 2 smernice 2014/24/EÚ sa stanovujú tieto dôvody vylúčenia**

### **Platba daní**

Porušil hospodársky subjekt svoje povinnosti týkajúce sa platby daní v krajine, v ktorej má sídlo, a v členskom štáte verejného obstarávateľa alebo obstarávateľa, ak je iná ako krajina sídla?

Vaša odpoveď?

☐ Áno

☒ Nie

---

Sú tieto informácie dostupné bezplatne pre orgány z databázy členského štátu EÚ?

☐ Áno

☒ Nie

### **Platba príspevkov na sociálne zabezpečenie**

Porušil hospodársky subjekt svoje povinnosti týkajúce sa platby príspevkov na sociálne zabezpečenie v krajine, v ktorej má sídlo, a v členskom štáte verejného obstarávateľa alebo obstarávateľa, ak je iná ako krajina sídla?

Vaša odpoveď?

☐ Áno

☒ Nie

---

Sú tieto informácie dostupné bezplatne pre orgány z databázy členského štátu EÚ?

☐ Áno

☒ Nie

### **C: Dôvody týkajúce sa konkurzu, konfliktu záujmov alebo odborného pochybenia**

**V článku 57 ods. 4 smernice 2014/24/EÚ sa stanovujú tieto dôvody vylúčenia**

#### **Porušenie povinností v oblasti environmentálneho práva**

Porušil hospodársky subjekt, podľa svojich vedomostí, svoje povinnosti v oblasti environmentálneho práva? Ako je uvedené na účely tohto obstarávania vo vnútroštátnom práve, v príslušnom oznámení alebo v súťažných podkladoch alebo v článku 18 ods. 2 smernice 2014/24/EÚ.

Vaša odpoveď?

☐ Áno

☒ Nie

#### **Porušenie povinností v oblasti sociálneho práva**

Porušil hospodársky subjekt, podľa svojich vedomostí, svoje povinnosti v oblasti sociálneho práva? Ako je uvedené na účely tohto obstarávania vo vnútroštátnom práve, v príslušnom oznámení alebo v súťažných podkladoch alebo v článku 18 ods. 2 smernice 2014/24/EÚ.

Vaša odpoveď?

☐ Áno

☒ Nie

#### **Porušenie povinností v oblasti pracovného práva**

Porušil hospodársky subjekt, podľa svojich vedomostí, svoje povinnosti v oblasti pracovného práva? Ako je uvedené na účely tohto obstarávania vo vnútroštátnom práve, v príslušnom oznámení alebo v súťažných podkladoch alebo v článku 18 ods. 2 smernice 2014/24/EÚ.



Vaša odpoveď?

☐ Áno

☒ Nie

### **Úpadok**

Je hospodársky subjekt v úpadku?

Vaša odpoveď?

☐ Áno

☒ Nie

---

Sú tieto informácie dostupné bezplatne pre orgány z databázy členského štátu EÚ?

☐ Áno

☒ Nie

### **Konkurz**

Je hospodársky subjekt v konkurze alebo v likvidácii?

Vaša odpoveď?

☐ Áno

☒ Nie

---

Sú tieto informácie dostupné bezplatne pre orgány z databázy členského štátu EÚ?

☐ Áno

☒ Nie

### **Vyrovnávacie konanie**

Je hospodársky subjekt vo vyrovnávacom konaní?

Vaša odpoveď?

☐ Áno

☒ Nie

---

Sú tieto informácie dostupné bezplatne pre orgány z databázy členského štátu EÚ?

☐ Áno

☒ Nie

### **Podobná situácia ako úpadok podľa vnútroštátneho práva**

Je hospodársky subjekt v akejkoľvek podobnej situácii ako úpadok vyplývajúcej z podobného konania podľa vnútroštátnych zákonov a iných právnych predpisov?

Vaša odpoveď?

☐ Áno

☒ Nie

---

Sú tieto informácie dostupné bezplatne pre orgány z databázy členského štátu EÚ?

☐ Áno

☒ Nie

### **Aktíva spravované likvidátorom**

Spravuje aktíva hospodárskeho subjektu likvidátor alebo súd?

Vaša odpoveď?

☐ Áno

☒ Nie

---

Sú tieto informácie dostupné bezplatne pre orgány z databázy členského štátu EÚ?

☐ Áno

☒ Nie

### **Pozastavené podnikateľské činnosti**

Sú podnikateľské činnosti hospodárskeho subjektu pozastavené?

Vaša odpoveď?

☐ Áno

☒ Nie

---

Sú tieto informácie dostupné bezplatne pre orgány z databázy členského štátu EÚ?

☐ Áno

☒ Nie

### **Dohody s inými hospodárskymi subjektmi s cieľom narušiť hospodársku súťaž**

Uzatvoril hospodársky subjekt dohody s inými hospodárskymi subjektmi s cieľom narušiť hospodársku súťaž?

Vaša odpoveď?

☐ Áno

☒ Nie

### **Dopustenie sa závažného odborného pochybenia**

Dopustil sa hospodársky subjekt závažného odborného pochybenia? V prípade potreby pozri definície vo vnútroštátnom práve, príslušnom oznámení alebo v súťažných podkladoch.

Vaša odpoveď?

☐ Áno

☒ Nie

**Konflikt záujmov z dôvodu účasti na postupe obstarávania**

Vie hospodársky subjekt o akomkoľvek konflikte záujmov, ako sa uvádza vo vnútroštátnych právnych predpisoch, príslušnom oznámení alebo súťažných podkladoch, vzhľadom na svoju účasť na postupe obstarávania?

Vaša odpoveď?

☐ Áno

☒ Nie

**Priama alebo nepriama účasť na príprave tohto postupu obstarávania**

Poskytoval hospodársky subjekt alebo podnik súvisiaci s hospodárskym subjektom poradenstvo verejnému obstarávateľovi alebo obstarávateľovi alebo bol iným spôsobom zapojený do prípravy postupu obstarávania?

Vaša odpoveď?

☐ Áno

☒ Nie

**Predčasné ukončenie zmluvy, škody alebo iné porovnateľné sankcie**

Stalo sa hospodárskemu subjektu, že predchádzajúca verejná zákazka, predchádzajúca verejná zákazka s obstarávateľom alebo predchádzajúca koncesná zmluva bola ukončená predčasne, alebo že došlo k škode alebo iným porovnateľným sankciám v súvislosti s touto predchádzajúcou zákazkou?

Vaša odpoveď?

☐ Áno

☒ Nie

**Skreslenie informácií, zadržanie informácií, neschopnosť predložiť požadované dokumenty a získanie dôverných informácií o tomto postupe**

Nachádza sa hospodársky subjekt v jednej z týchto situácií?:

- a) je vinný zo závažného skreslenia pri predkladaní informácií vyžadovaných na overenie neexistencie dôvodov na vylúčenie alebo splnenia podmienok účasti,
- b) zadržal takéto informácie,
- c) nebol schopný bezodkladne predložiť podporné dokumenty požadované verejným obstarávateľom alebo obstarávateľom a

d) nenáležite ovplyvňoval rozhodovací proces verejného obstarávateľa alebo obstarávateľa s cieľom získať dôverné informácie, ktoré mu môžu poskytnúť nenáležité výhody v rámci postupu verejného obstarávania, alebo z nedbalosti neposkytol zavádzajúce informácie, ktoré môžu mať podstatný vplyv na rozhodnutia týkajúce sa vylúčenia, výberu alebo zadania zákazky?

Vaša odpoveď?

☐ Áno

☒ Nie

#### **D: Čisto vnútroštátne dôvody vylúčenia**

**Uplatňujú sa čisto vnútroštátne dôvody vylúčenia, ktoré sú špecifikované v príslušnom oznámení alebo v súťažných podkladoch?**

##### **Čisto vnútroštátne dôvody vylúčenia**

Iné dôvody na vylúčenie, ktoré môžu byť stanovené vo vnútroštátnych právnych predpisoch členského štátu verejného obstarávateľa alebo obstarávateľa.

Uplatňujú sa čisto vnútroštátne dôvody vylúčenia, ktoré sú špecifikované v príslušnom oznámení alebo v súťažných podkladoch?

Vaša odpoveď?

☐ Áno

☒ Nie

---

Sú tieto informácie dostupné bezplatne pre orgány z databázy členského štátu EÚ?

☐ Áno

☒ Nie

#### **Časť IV: Podmienky účasti**

##### **a: Globálny údaj pre všetky podmienky účasti**

**V súvislosti s podmienkami účasti hospodársky subjekt vyhlasuje, že Spĺňa všetky požadované podmienky účasti**

Vaša odpoveď?

☒ Áno

☐ Nie

# Koniec

## Časť VI: Záverečné vyhlásenia

Podpísaný(podpísaní) vyhlasuje(-ú), že informácie uvedené v častiach II – V sú pravdivé a správne a že boli uvedené pri plnom vedomí následkov závažného skresľovania skutočností.

Podpísaný(podpísaní) vyhlasuje(-ú), že na požiadanie okamžite predloží(-ia) uvedené osvedčenia a ostatné formy listinných dôkazov, okrem prípadov, keď:

a) verejný obstarávateľ alebo obstarávateľ má možnosť získať sprievodnú dokumentáciu priamo na základe prístupu do vnútroštátnej databázy v ktoromkoľvek členskom štáte, ktorá je dostupná bezplatne [pod podmienkou, že hospodársky subjekt poskytol potrebné informácie (webová adresa, vydávajúci orgán alebo subjekt, presný odkaz na dokumentáciu), ktoré umožňujú verejnému obstarávateľovi alebo obstarávateľovi, aby tak urobili. V prípade potreby to musí byť sprevádzané príslušným súhlasom s takýmto prístupom], alebo

b) najneskôr do 18. októbra 2018 (v závislosti od vnútroštátnej implementácie článku 59 ods. 5 druhého pododseku smernice 2014/24/EÚ) bude mať verejný obstarávateľ alebo obstarávateľ príslušnú dokumentáciu k dispozícii.

Ja(my), dolupodpísaný(dolupodpísaní) formálne súhlasím(-e), aby [identifikujte verejného obstarávateľa alebo obstarávateľa, ako je stanovený v časti I oddiele A] získal prístup k podporným dokumentom obsahujúcim informácie, ktoré som(sme) poskytol(poskytli) v [identifikujte príslušnú časť/oddiel/body] tohto jednotného európskeho dokumentu pre obstarávanie na účely [identifikujte postup obstarávania: (opis zhrnutia, odkaz na uverejnenie v Úradnom vestníku Európskej únie, referenčné číslo)].

Dátum, miesto a, ak sa to vyžaduje alebo je to potrebné, podpis(-y):

**Dátum**

14-06-2021

**Miesto**

Bratislava

**Podpis**

