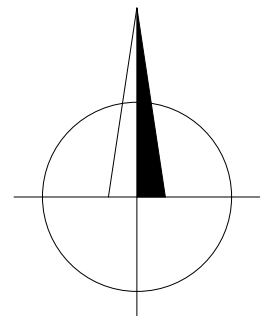
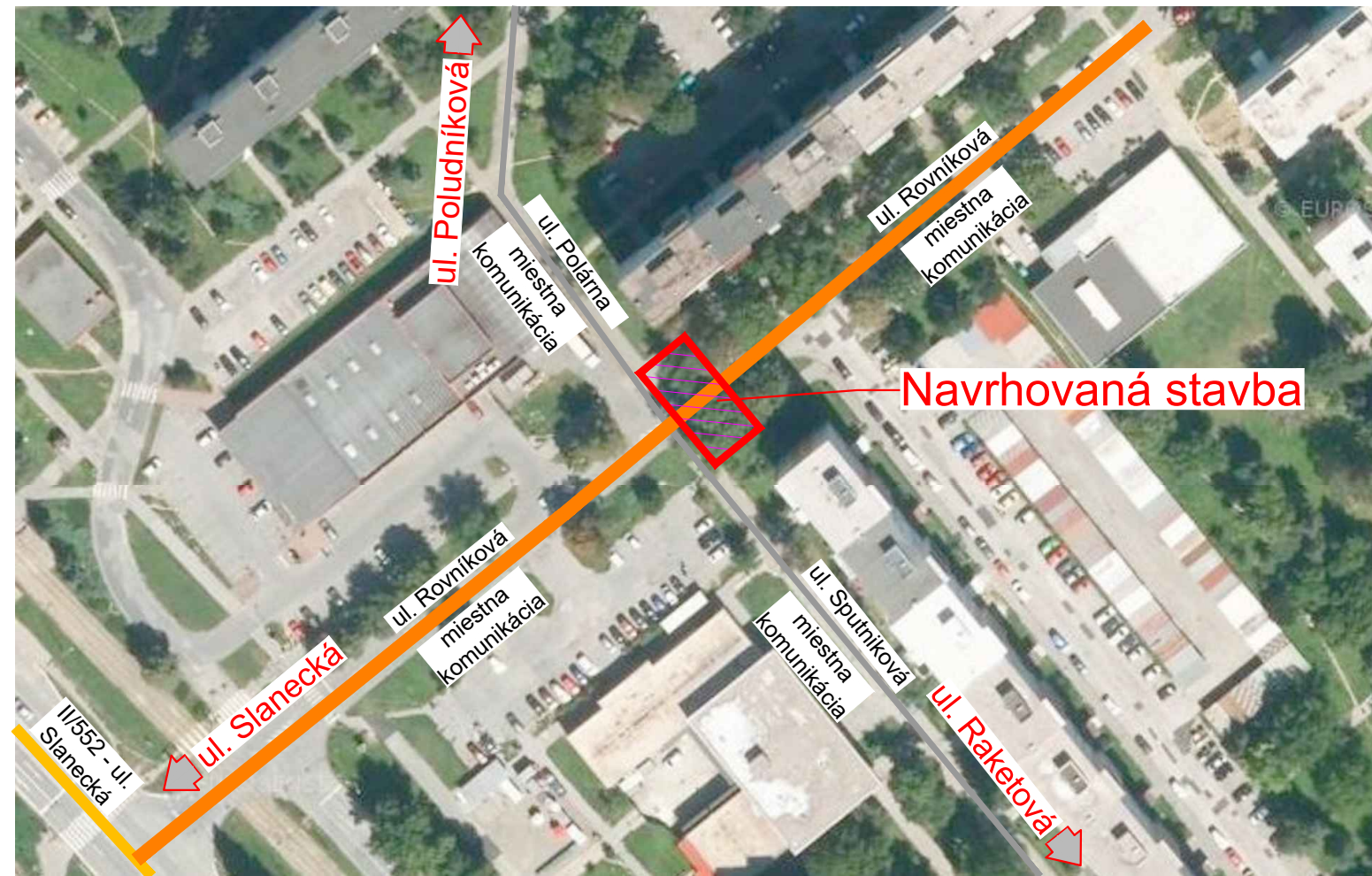




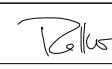


SITUÁCIA ŠÍRŠÍCH VZŤAHOV



PREHĽADNÁ SITUÁCIA



KOŠICE - Nad Jazerom, ul. Rovníková

ZÁKAZKA: MČ KE NAD JAZEROM, ul. ROVNÍKOVÁ typ zariadenia: APL SMART 1 (pripojenie na VO) - INTELIGENTNÉ OSVETLENIE A ZVÝRAZNENIE PRIECHODU PRE CHODCOV		 DAQE Slovakia s.r.o. Pribinova 8953/62, 010 01 Žilina +421 908 047 197 pitonak@daqe.sk	
ČASŤ:	Osvetlenie a dopravné značenie		
PRÍLOHA:	PREHĽADNÁ SITUÁCIA, ŠÍRSIE VZŤAHY		
INVESTOR: MAGISTRÁT MESTA KOŠICE, TRIEDA SNP č. 48/A, 040 11 KOŠICE			
KRAJ: KOŠICKÝ	OKRES: KOŠICE	K.Ú.: JAZERO	
MANAŽÉR PROJEKTU: ING. MARTIN PITOŇÁK, Ph.D.		ZODPOVEDNÝ PROJEKTANT: ING. LUKÁŠ ROLKO	
NAVRHOL - VYPRACOVAL: ING. JÚLIUS HLAVÁČ		KONTROLOVAL: ING. JÚLIUS HLAVÁČ	
ČÍSLO ZÁKAZKY:	19_59	DÁTUM:	11/2019
STUPEŇ:	DSP	MIERKA:	
FORMÁT	2xA4	ČÍSLO PRÍLOHY:	SÚPRAVA:
	02		