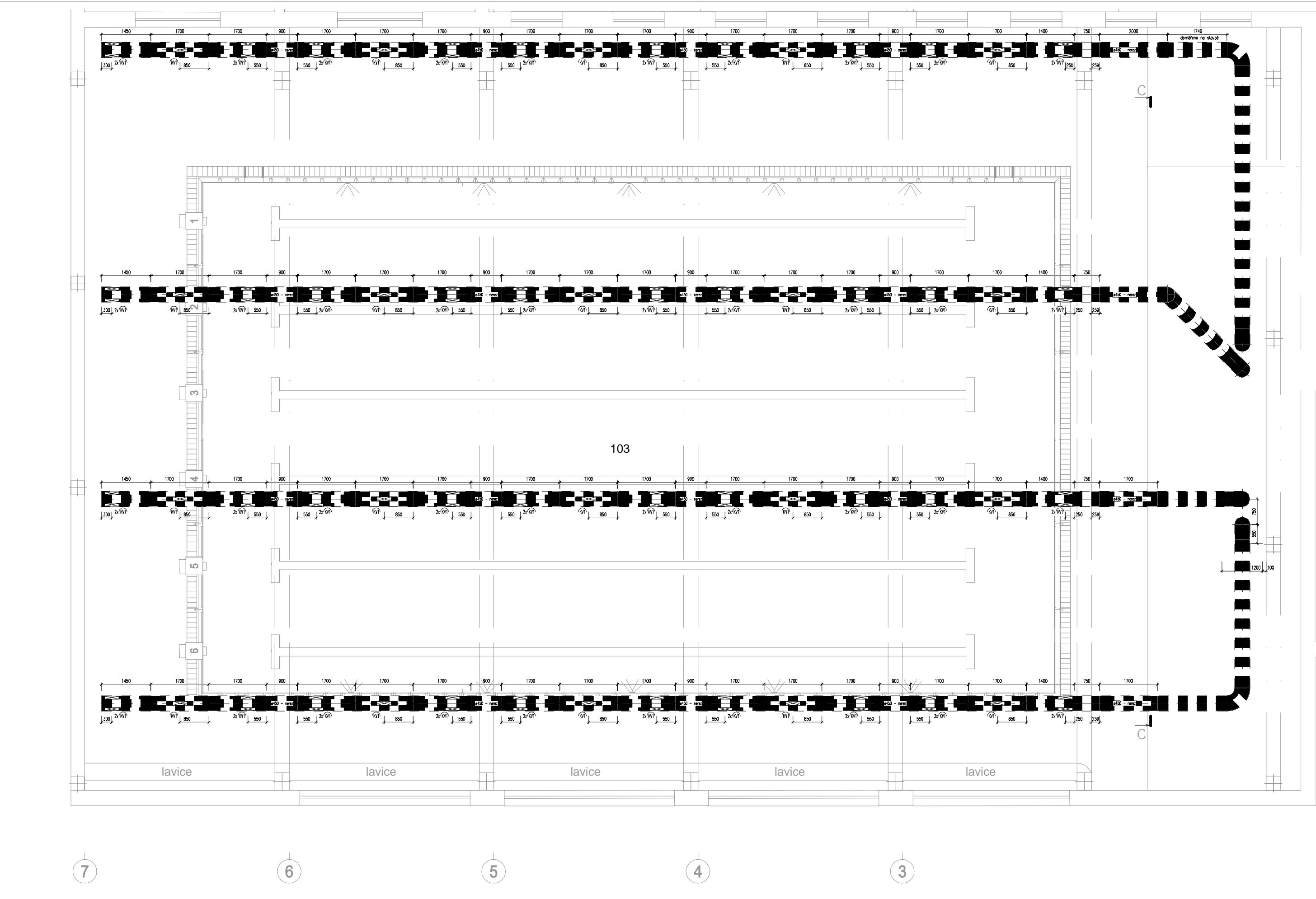


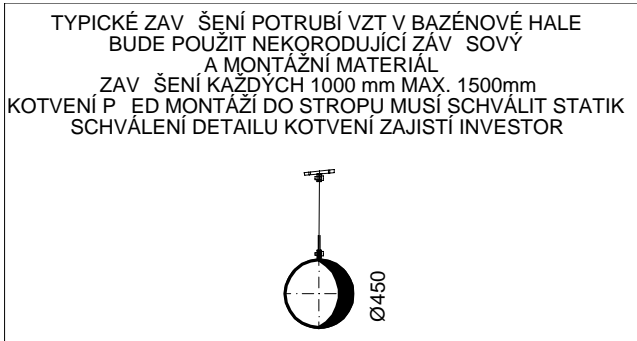
MĚŘÍTKO 1:100

VZT DEMONTÁŽE - P DORYS 2.NP




STÁVAJÍCÍ STAV POPIS POTRUBÍ:

PRÍZNANÉ KRUHOVÉ VZT-POTRUBÍ V BAZÉNOVÉ HALE JE PROVEDENO Z NEREZOVÉ OCELI 17348 (2B)
VZT-POTRUBÍ OBDELNÍKOVÉHO PRŮŘEZU VE VESTAVBĚ BAZÉNOVÉ HALY JE PROVEDENO Z NEREZOVÉ OCELI A JE IZOLOVÁNO (S KAŠÍROVANOU AL-FÓLIÍ)
VZT-POTRUBÍ OBDELNÍKOVÉHO PRŮŘEZU POD BAZÉNOVOU HALOU JE PROVEDENO Z POZINKOVANÉHO PLECHU A JE IZOLOVÁNO (S KAŠÍROVANOU AL-FÓLIÍ)



LEGENDA VZT

- PRÍVÁDNÝ VZDUCH STÁVAJÍCÍ POZINK POTRUBÍ
- OVÁDNÝ VZDUCH STÁVAJÍCÍ POZINK POTRUBÍ
- PRÍVÁDNÝ VZDUCH NOVÉ PLASTOVÉ POTRUBÍ
- OVÁDNÝ VZDUCH NOVÉ PLASTOVÉ POTRUBÍ
- VÝŠKOVÝ ODBIK
- REGULAČNÍ KLAPKA VIČELISTÁ PLASTOVÁ
- REGULAČNÍ KLAPKA JEDNOLISTÁ POZINK
- PRÍVODNÍ ELEMENT PLASTOVÝ PRO KRUHOVÉ POTRUBÍ
- OVODNÍ ELEMENT PLASTOVÝ PRO KRUHOVÉ POTRUBÍ
- POZNÁMKA: VEŠKERÉ PRVKY VZT PODLEŽAJÚ VZORKOVÁNÍ

ZODPOV. PROJEKTANT	VYPRACOVAL	KONTROLOVAL	 Trnkova 3070/150h, Brno 628 00 FourClima s.r.o.
RADOSLAV ŠULTES	RADOSLAV ŠULTES	ING. JIŘÍ HÁJEK	
OBJEDNATEL: Město Zábřeh Masarykovo náměstí 6, 789 01 Zábřeh IČ:00303640			
AKCE :	KRYTÝ BAZÉN ZÁBŘEH REKONSTRUKCE ROZVODŮ VZDUCHOTECHNIKY V BAZÉNOVÉ HALE D1.4.4 ZAŘÍZENÍ VZDUCHOTECHNIKY		DATUM 11/2020
ČÁST :			STUPEŇ DPS
			FORMÁT A1
			Č. OBJ.
			Č. ZAKÁZKY P20P017
OBSAH :	ŘEZY A DEMONTÁŽE		MĚŘÍTKO: 1:50
			PŘÍLOHA: D.1.4.4.5