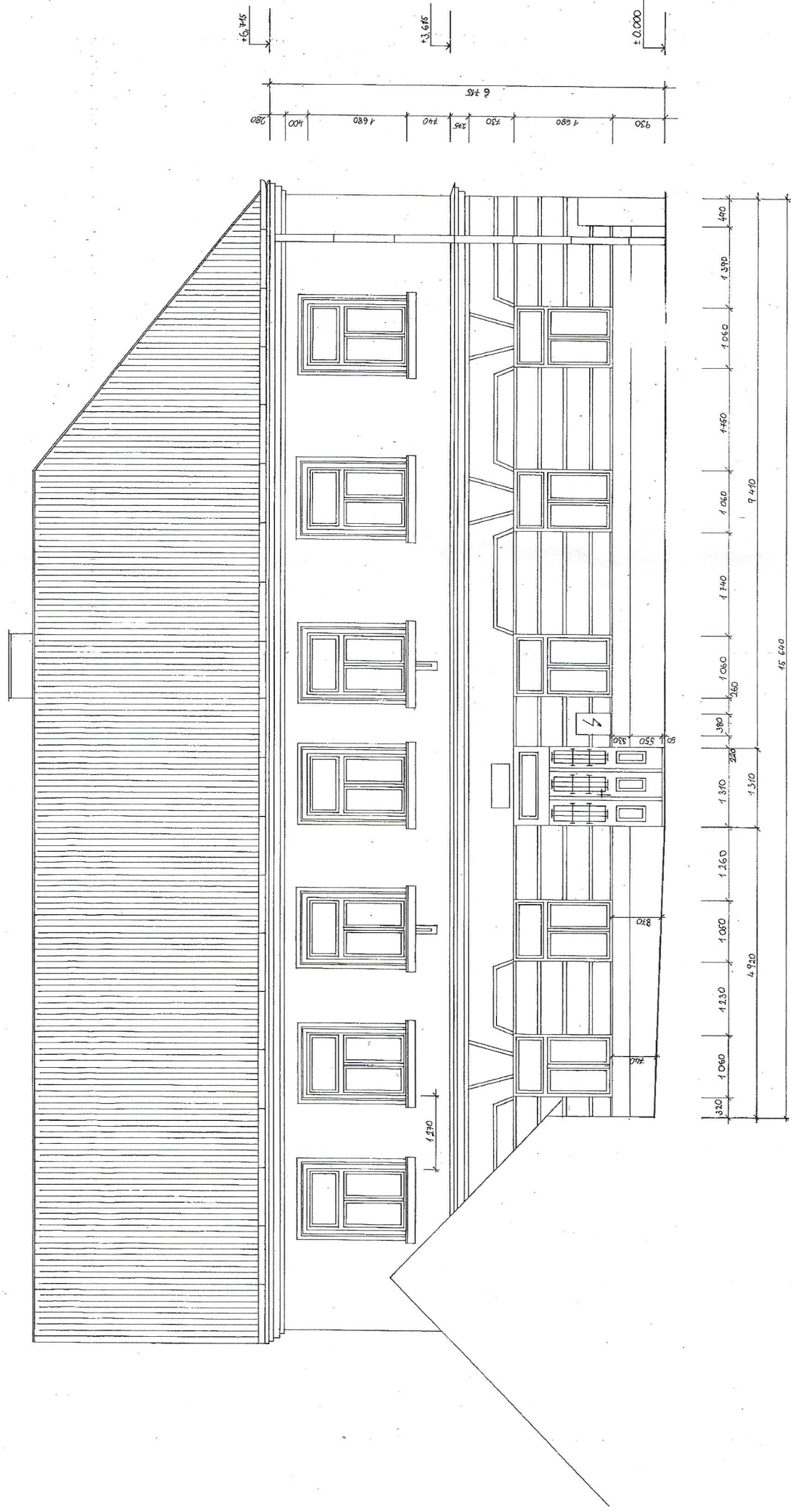


POHLED SEVERNÍ

M 1:50



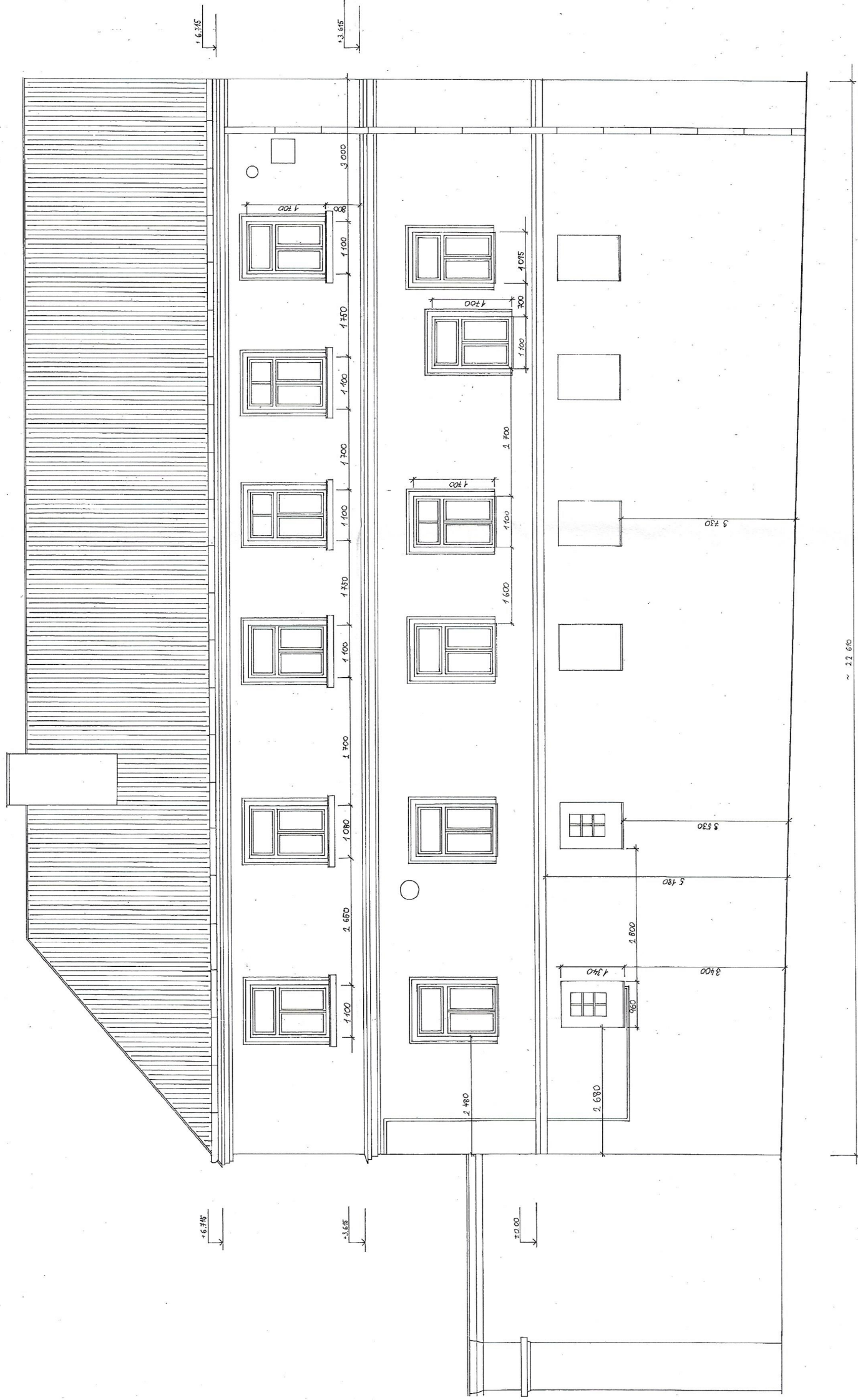
LEGENDA

- Komínové těleso**
- vápenná omítka hladká - bar. odstín: bílá
- Střešní krytina, nástřešní žlab**
- ker. pálená - bobrovka - bar. odstín: režná
- ocelový plech
- Plocha fasády**
- vápenná omítka - bar. odstín: světle okrová
- Výplně okenní otvorů - I, II, NP**
- syntetický náter krycí - bar. odstín: rámy oken - bílá
- kritla oken - bílá



Zápis projektant Ing. Ivan NAVRÁTIL	Projektant Marek MJSIL	Architekt	STIS stavěbně inženýrský servis Ing. NAVRÁTIL Ivan Kovářská 6, Znojmo projektční atelier
Kraj: Jihomoravský	Obec: Znojmo	Obec: Znojmo - místo investic	
Obec: Znojmo	Obec: Znojmo	Obec: Znojmo	
Obec: Znojmo	Obec: Znojmo	Obec: Znojmo	
OBJEKT MIKULÁŠSKÉ NÁMĚSTÍ 12 ZAMĚŘENÍ STÁVAJÍCÍHO STAVU			Datum: VI./2000 Formát: B A4 Stupeň: S. S. Zak. číslo:
POHLED SEVERNÍ			Měřítko: 1:50 Č. výkresu: 02

Tento výkres a jeho přílohy jsou naším duševním vlastnictvím. Nesmí být bez našeho předchozího písemného souhlasu kopírovány, rozmnožovány ani zprístupněny jiným osobám nebo firmám.



LEGENDA

Komínové těleso
- vápenná omítka hladká - bar. odstín: bílá

Střešní krytina, nástřešní žlab
- ker. pálená - dvoudílná - bar. odstín: rezňá
- ocelový plech

Plocha fasády
- vápenná omítka - bar. odstín: světle okrová

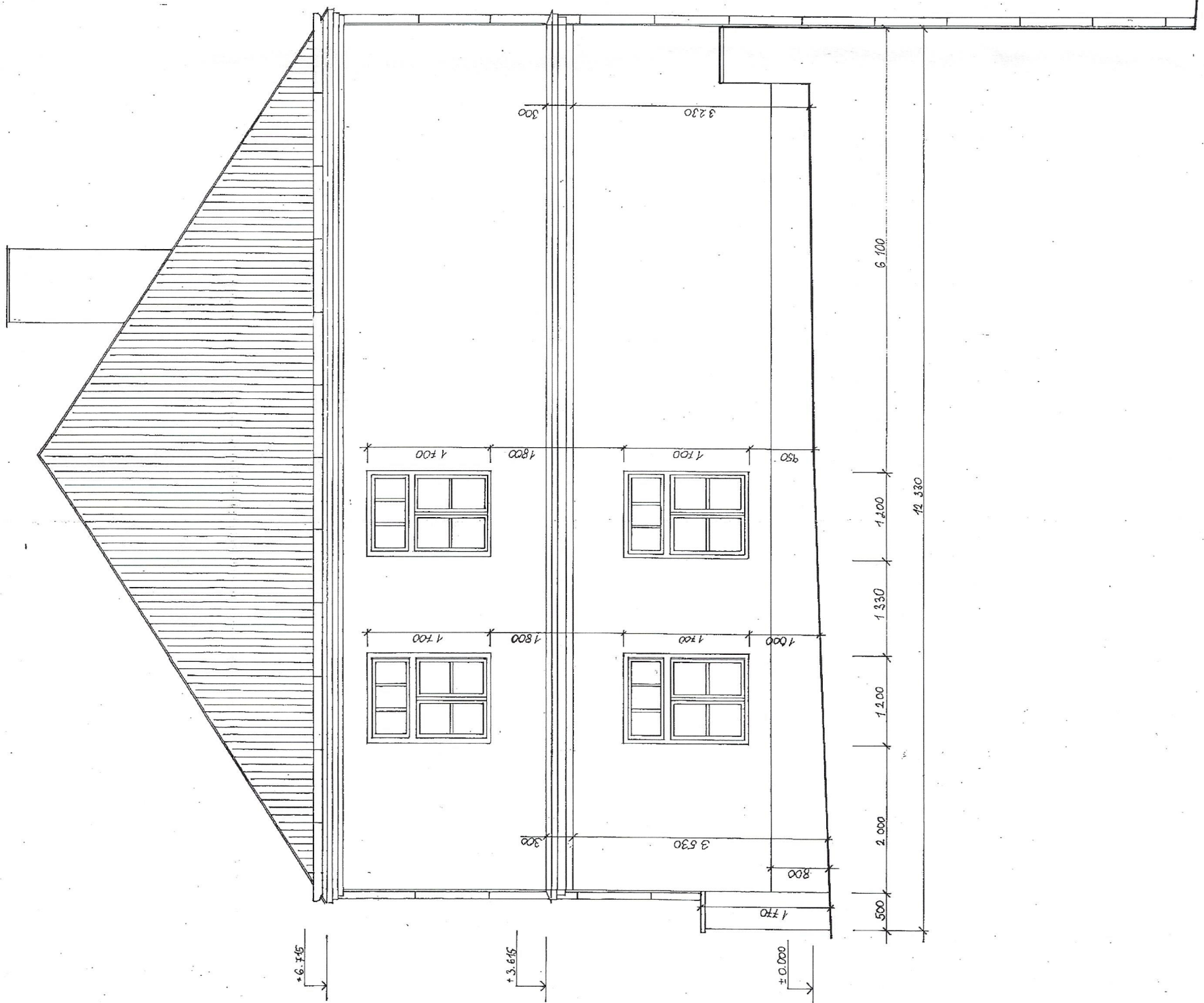
Výplně okenní otvorů - II. NP a sutěření
- syntetický nátěr krycí - bar. odstín: rámy oken - bílá
křídla oken - bílá

Zodp. projektant:	Projektant:	Architekt:	STIS
Ing. Ivan NAVRÁTIL	Marek MYSLÍK		stavobné inženýrský servis
Ing. Jiří HARMARÁK			Ing. N A V R Á T I L Ivan
Kraj: Jihomoravský	Okres: Znojmo	Obec: Znojmo - město	Kovářská 6, Znojmo
Investor:	MĚSTO ZNOJMO, odbor školství a kultury		projektční atelier
Paré:	Obroková 16, Znojmo		
	Datum: VI/2000		
	Formát: A4		
	Stupeň: S. S.		
	Zak. číslo:		
	Měřítka: 1:50		
	Č. výkresu: 03		
OBJEKT MIKULÁŠSKÉ NÁMĚSTÍ 12			
ZAMĚŘENÍ STÁVAJÍCÍHO STAVU			
Výkres:	POHLED JIŽNÍ		
Tento výkres a jeho přílohy jsou naším duševním vlastnictvím. Nesmí být bez našeho předchozího písemného souhlasu kopírovány, rozmnožovány ani zprístupňovány jiným osobám nebo firmám.			



POHLED ZÁPADNÍ

M 1:50



LEGENDA

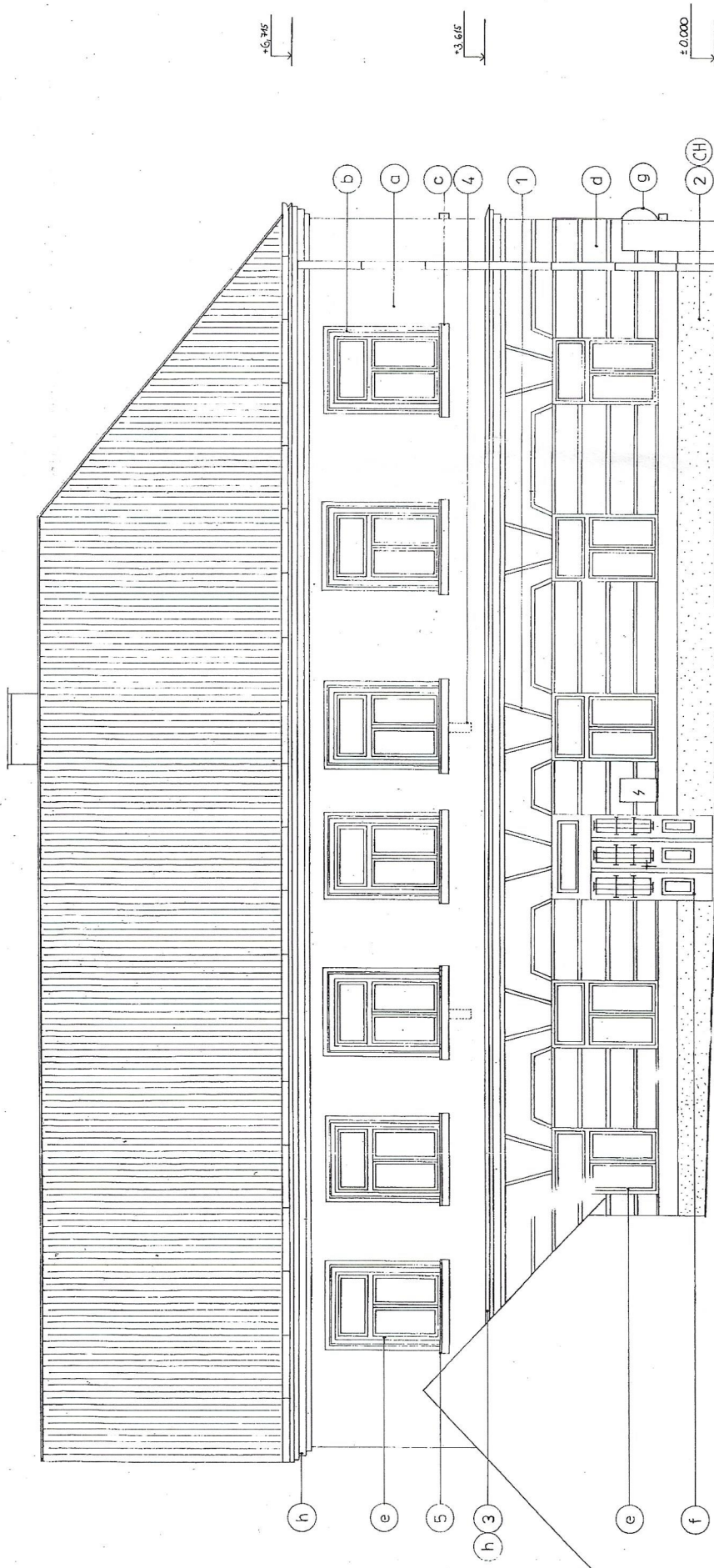
- Kominové těleso**
- vápenná omítka hladká - bar. odstín: bílá
- Střešní krytina, nástřešní žlab**
- ker. pálená - bobrovka - bar. odstín: rezná
- ocelový plech
- Plocha fasády**
- vápenná omítka - bar. odstín: světle okrová
- Výplně okenní otvorů - I., II. NP**
- syntetický nátěr-krycí - bar. odstín: rámy oken - bílá
křídla oken - bílá



Zodp. projektant: Ing. Navrátil	Projektant: Marek Musil	Architekt:	STIS
Kraj: Jihočeský	Okres: Znojmo	Obec: Znojmo - město	stavebně inženýrský servis Ing. NAVRÁTIL Ivan Kovářská 6, Znojmo projektční atelier
investor: MĚSTO ZNOJMO, odbor školství a kultury Obroková 10, Znojmo	Paré:	Datum: VI./2000	Formát: B A4
		Stupeň: S. S.	Zak. číslo:
		Měřtko: 1:50	Č. výkresu: 04
Výkres: POHLED ZÁPADNÍ			
Tento výkres a jeho přílohy jsou naším duševním vlastnictvím. Nesmí být bez našeho předchozího písemného souhlasu kopírován, rozmnožován ani zpřístupněn jiným osobám nebo firmám.			

SEVERNÍ FASÁDA

M 1:50



SEVERNÍ FASÁDA

LEGENDA

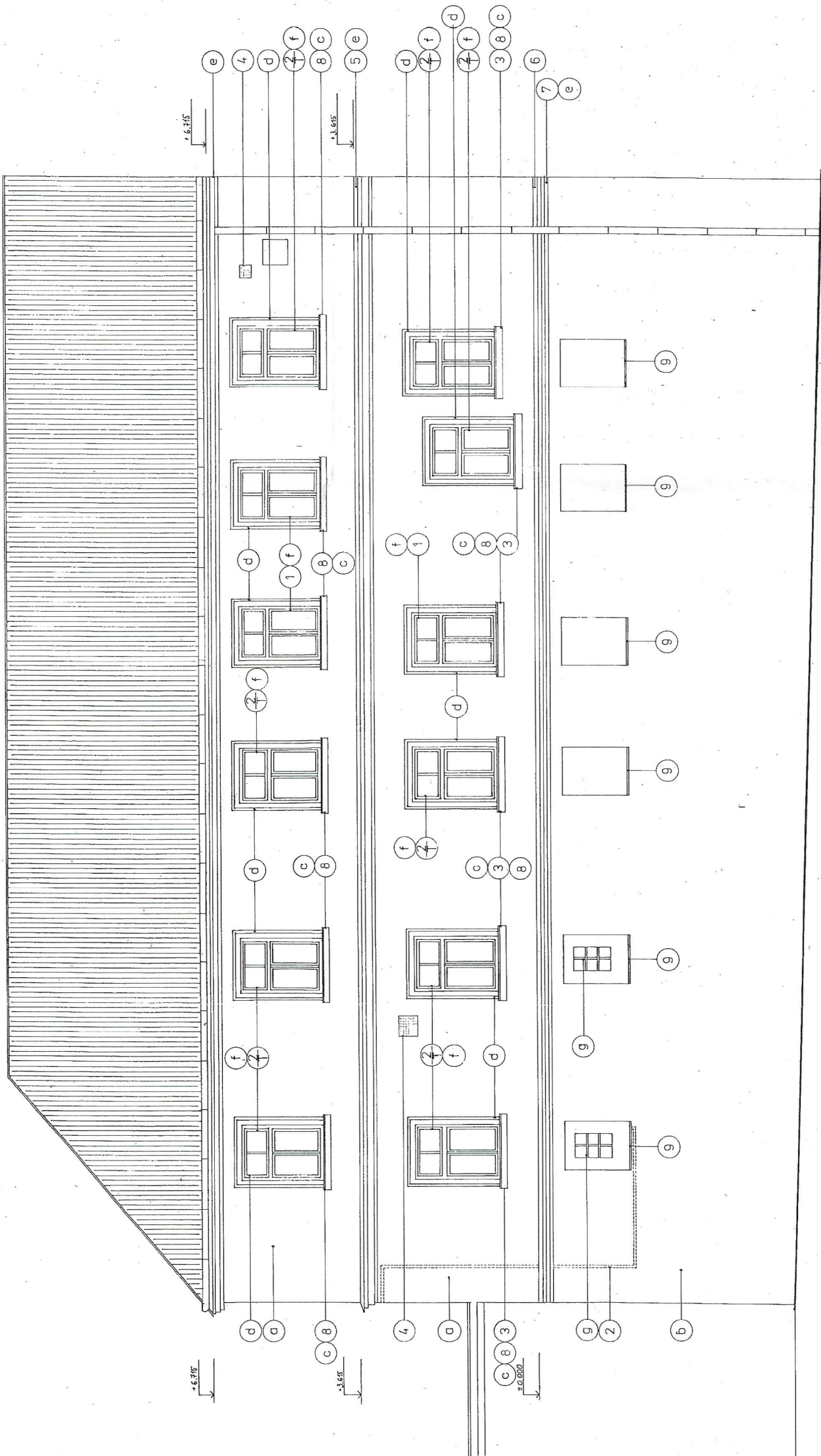
- 1) Doplnění pásování v oblasti nadpraží oken a dveří (provedení viz. stáv. členění).
- 2) Provedení sanační omítky soklu.
- 3) Odstranění stávajícího krycí kordonové římsy (keramická taška - bobrovka) a jeho nahrazení oplechováním - měděný plech tl. 0,6 mm - bude přelakován bezbarvým lakem
- 4) Odstranění stávajících kovových konzolových držáků na praporey.
- 5) Oplechování parapetních říms - měděný plech tl. 0,6 mm - bude přelakován bezbarvým lakem

BAREVNÉ ŘEŠENÍ

- a) vpadlé plochy stěn - fasádní nátěr KEIM č. 9396 (lomená bílá)
- b) šambrány - fasádní nátěr KEIM č. 9392 (světle zelená)
- c) podokenní parapetní římsa - fasádní nátěr KEIM č. 9392 (světle zelená)
- d) pásování - fasádní nátěr KEIM č. 9396 (lomená bílá)
- e) dřevěná okna dvojitá tříkřídlá (s ventilačním křídlem) - venkovní krycí nátěr - barva bílá
- f) venkovní dveře prosklené s kazetou - venkovní lazurovací nátěr - barevný odstín - dub
- g) kovová okenní mříž - povrchová úprava - venkovní krycí nátěr - barva bílá
- h) římsy (kordonová a konurní) - barevný nátěr KEIM č. 9392 (světle zelená)
- ch) sokl (sanační omítka) - barevný nátěr KEIM č. 9392 (světle zelená)

Zood. projektant:	Projektant:	Architekt:	STIS
Ing. Ivan NAVRÁTIL	Marok MUSIL	Ing. arch. LUDVÍKOVÁ	stavebně inženýrský servis
Kraj: Jihočeský	Okres: Znojmo	Obec: Znojmo	Ing. NAVRÁTIL Ivan
Investor:	MĚSTO ZNOJMO, odbor školství a kultury	Obec: Znojmo - místo projektování	Kovářská 6, Znojmo
Parte:	Objekt: MİKULÁŠSKÉ NÁMĚSTÍ 12	Datum: VI/2000	Formát: B A4
	REKONSTRUKCE FASÁD	Šupatř: P. S.	Zak. číslo:
Výkres:	SEVERNÍ FASÁDA	Měřítko:	Č. výkresu: 02
Tento výkres a jeho přílohy jsou naším důvěrným vlastnictvím. Nesmí být bez našeho předchozího písemného souhlasu kopírovány, rozmnožovány ani zřizovány jiným osobám nebo firmám.			

JÍŽNÍ FASÁDA
M 1:50



JÍŽNÍ FASÁDA

LEGENDA

- 1 Do venkovního ventilačního křídla stávajícího dřevěného okna bude osazena vertikální příče
- Materiál: smrk
- Povrch: úprava: venkovní krycí nátěr - barva bílá
- 2 Stávající okna budou vybourána a budou znovu osazena - hloubka osazení bude shodná s ostatními otvory na jižní fasádě.
- 3 Stávající slaboproudé rozvody pod plastovou lištou budou zasekány, zatrubkovány pod omítku.
- 4 Vyznění podokenní parapetní římsy - rozměry a tvar viz. parapetní římsy na severní průčelí ve 2. NP.
- 5 Stávající kruhový otvor ve zdi bude překryt mřížkou čtvercového tvaru. Bude přefarba fasádní barvou.
- 6 Odstranění stávajícího krycí kordonové římsy (keramická taška - bobrovka) a jeho nahrazení oplechováním - měděný plech tl. 0,6 mm bude přelakován bezbarvým lakem
- 7 Oplechování kordonové římsy - měděný plech tl. 0,6 mm - bude přelakován bezbarvým lakem
- 8 Oplechování kordonové římsy - měděný plech tl. 0,6 mm - bude přelakován bezbarvým lakem
- 9 Oplechování kordonové římsy - měděný plech tl. 0,6 mm - bude přelakován bezbarvým lakem
- 10 Oplechování parapetu slepých otvorů - měděný plech tl. 0,6 mm - bude přelakován bezbarvým lakem

BAREVNÉ ŘEŠENÍ

- a) vpadlé plochy stěn - fasádní nátěr KEIM č. 9396 (lomená bílá)
- b) sokl - fasádní nátěr KEIM č. 9389 (tmavě zelená)
- c) podokenní parapetní římsa - fasádní nátěr KEIM č. 9392 (světle zelená)
- d) šambrány - fasádní nátěr KEIM č. 9392 (světle zelená)
- e) římsy (kordonová a korunní) - barevný nátěr KEIM č. 9392 (světle zelená)
- f) dřevěná okna - venkovní krycí nátěr - barva bílá
- g) stávající kovová mříž - povrchová úprava - venkovní krycí nátěr - grafitová čern

POZNÁMKA:

- omítky v 1.NP a ve 2.NP - vápenné štukové omítky
- sokl - sanační omítky - rusifikální (zatahovaná žlízí)



Zoob. zpracoval:	Projektant:	Architekt:	STIS
Ing. Ivan NAVRÁTIL	Ing. Michal MUSIL	Ing. Jiří LUDVÍKOVÁ	služebná síť
Kraj: Jihomoravský	Okres: Znojmo	Okres: Znojmo - město	NAVRÁTIL
Investor:	MĚSTO ZNOJMO	Okres: Znojmo - město	Ing. Ivan NAVRÁTIL
Paré:	Obřokova 10, Znojmo	Okres: Znojmo - město	Ing. Jiří LUDVÍKOVÁ
OBJEKT MIKULÁŠSKÉ NÁMĚSTÍ 12		REKONSTRUKCE FASAD	
Výkres:		JÍŽNÍ FASÁDA	
Datum:		VI/2000	
Formát:		B A4	
Stupeň:		P. S.	
Zak. číslo:		Č. výkresu:	
Měřítko:		1:50	
Č. výkresu:		03	

Tento výkres je dílem našim vlastním. Nesmí být bez našeho předchozího písemného souhlasu kopírován, rozmnožován ani zřizován jím osobám nebo firmám.

ZÁPADNÍ FASÁDA

M 1:50

ZÁPADNÍ FASÁDA

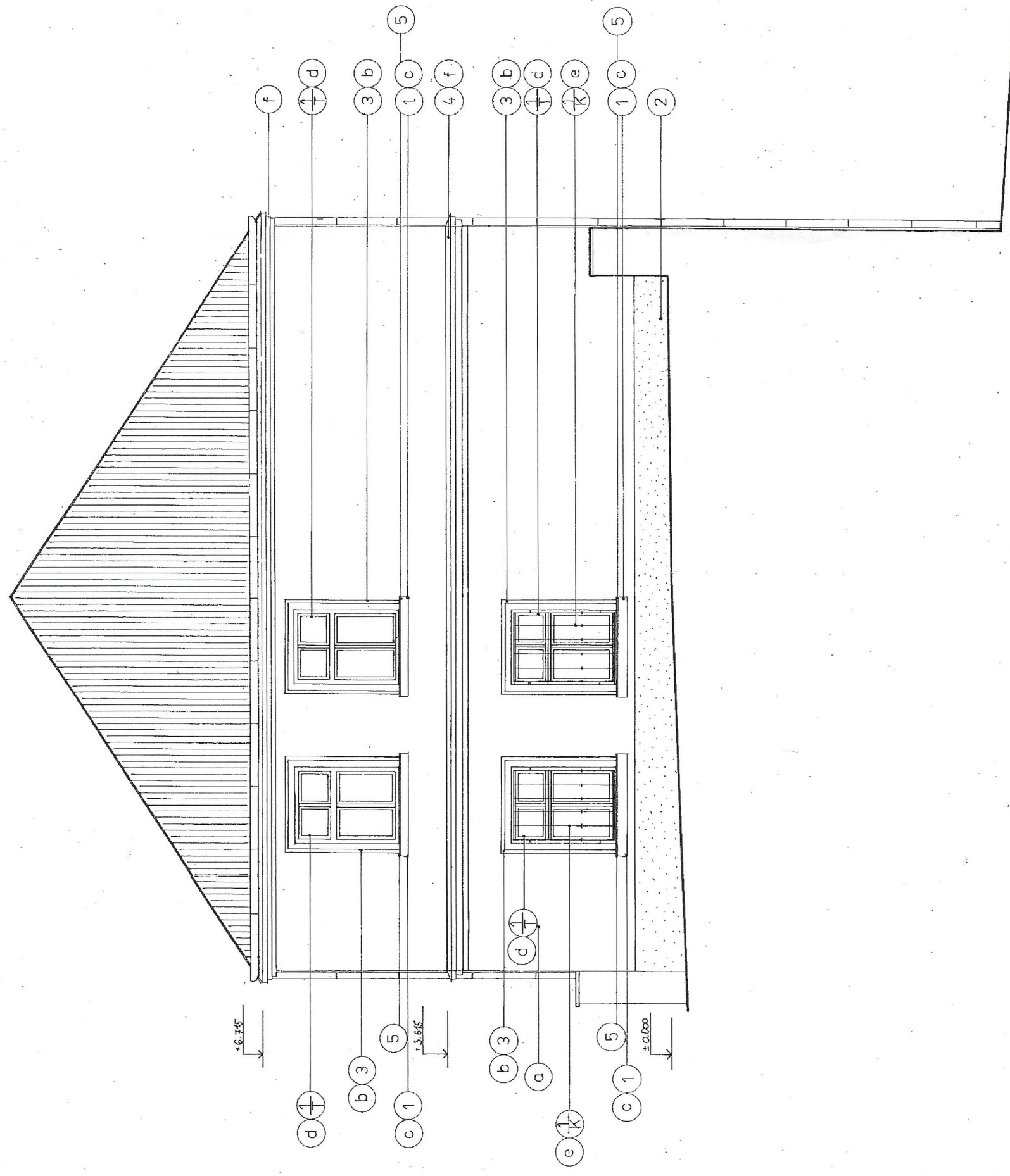
LEGENDA

- 1 Dřevěné okno dvojitě čtyřkřídlové se dvěma ventilačními křídly - všechna křídla otevřívá dovnitř
- Rozměr: 1200/1700 mm
- Materiál: smrk
- Povrch. úprava: venkovní krycí nátěr - barva bílá
- Vrchní kování: mosaz
- Parapetní deska: vnitřní - smrk
vnější - měděný plech tl. 0,6 mm

- k Venkovní okenní kovová mříž osazená v líci zdi. Mříž se skládá ze sedmi vertikálních tyčí čtvercového průřezu \varnothing 12/12 mm, tyče jsou ztuženy třemi horizontálními prvky (dva jsou na okrajích a třetí zhruba v horní třetině - v místě dřevěného použít).
- Vertikální tyče jsou ve spodní třetině vykovány do oblouku viz. výkres č. 5
- Povrchová úprava: venkovní krycí nátěr - barva bílá
- 1 Vyzdění podokenní parapetní římsy - rozměry a tvar viz. parapetní římsy na severním průčelí ve 2. NP
- 2 Provedení sanační omítky soklu.
- 3 Odstranění stávajícího krycí kordonové římsy (keramická taška - bobrovka) a jeho nahrazení oplechováním - měděný plech tl. 0,6 mm - bude zalakován bezbarvým lakem
- 4 Oplechování parapetních říms - měděný plech tl. 0,6 mm - bude zalakován bezbarvým lakem

BAREVNÉ ŘEŠENÍ

- a) vpadlé plochy stěn - fasádní nátěr KEIM č. 9396 (lomená bílá)
- b) šambrány - fasádní nátěr KEIM č. 9392 (světle zelená)
- c) podokenní parapetní římsa - fasádní nátěr KEIM č. 9392 (světle zelená)
- d) dřevěná okna - venkovní krycí nátěr - barva bílá
- e) kovová okenní mříž - povrchová úprava - venkovní krycí nátěr - barva bílá
- h) římsy (kordonová a korunní) - fasádní nátěr KEIM č. 9392 (světle zelená)
- ch) sokl - sanační omítka - fasádní nátěr KEIM č. 9392 (světle zelená)



Zodp. projektant: Ing. Ivan NAVRÁTIL	Projektant: Marek MUSIL	Architekt: Ing. arch. LUDVÍKOVÁ	STTS stavěbně inženýrský servis Ing. NAVRÁTIL Ivan Kovářská 6, Znojmo projektční atelier
Kraj: Jiho-moravský	Okres: Znojmo	Obec: Znojmo - město	Datum: VI/2000
Investor: MĚSTO ZNOJMO, Odbor školství a kultury Obrokova 10, Znojmo			Formát: 6 A4
Paré:			Stupeň: P. S.
			Zak. číslo:
			Měřítko: 1:50
			Č. výkresu: 04
OBJEKT MIKULÁŠSKÉ NÁMĚSTÍ 12 REKONSTRUKCE FASÁD			
Výkres: ZÁPADNÍ FASÁDA			
Tento výkres a jeho přílohy jsou našim důvěrným vlastnictvím. Nesmí být bez našeho předchozího písemného souhlasu kopírován, rozmnožován ani zpřístupněn jiným osobám nebo firmám.			