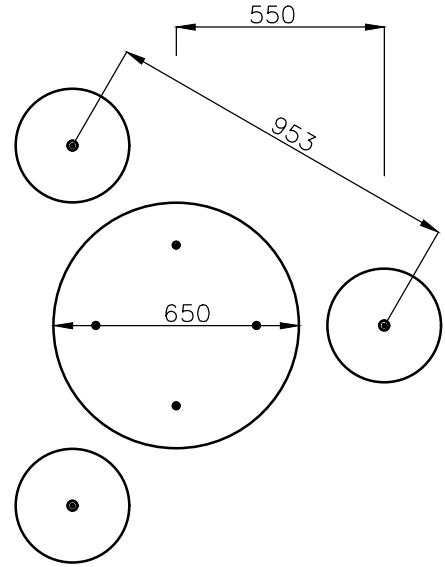


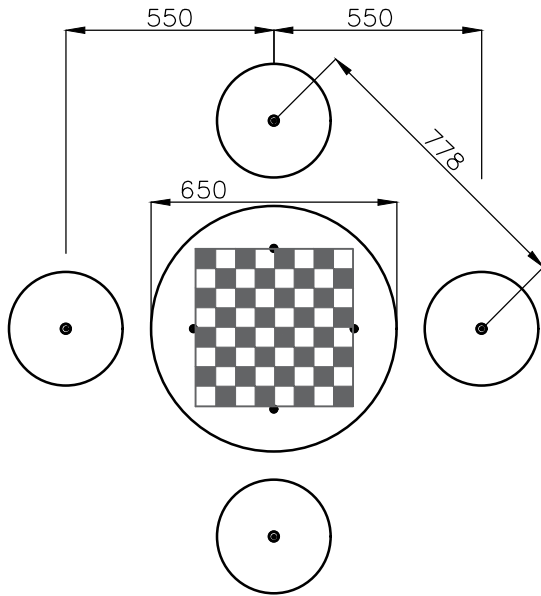
TECHNICKÁ ŠPECIFIKÁCIA NARHNUTÝCH PRVKOV SEDACIEHO MOBILIÁRU MMCITÉ

NAVRHNUTÉ PRVKY:

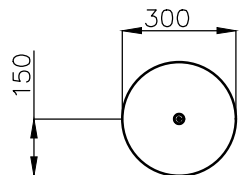
A 2x **MMCITE BISTROT SET1**
1x Stôl BISTROT LBS 935
3x Stolička BISTROT LBS 165



B 1x **MMCITE BISTROT SET2**
1x Stôl BISTROT LBS 935
4x Stolička BISTROT LBS 165

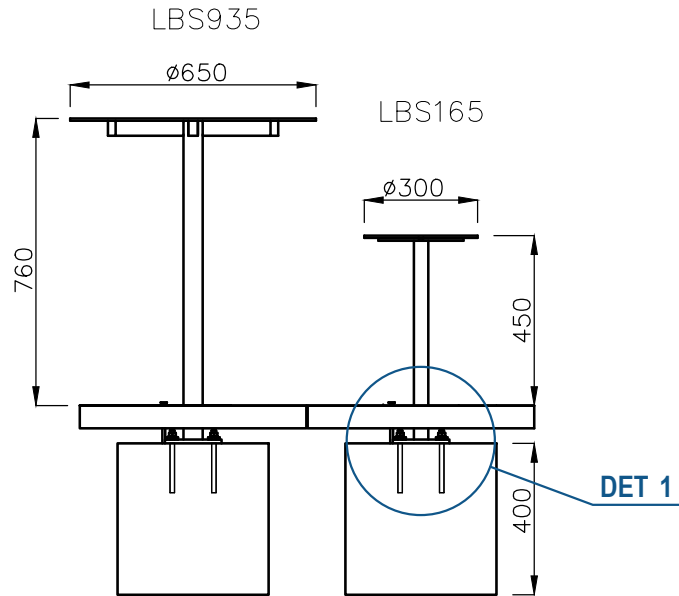


C 5x Stolička samostatná **MMCITE BISTROT**
BISTROT LBS 165



KOTVENIE A TECHNICKÉ DETAILS:

A B C **ZÁKLADNÝ SYSTÉM KOTVENIA SEDACÍCH PRVKOV**
KOTVENIE UVEDENÉ VÝROBCOM DO BET. PÄTKY



DET 1 **DETAIL KOTVENIA SEDACÍCH PRVKOV - MMCITÉ BISTROT**

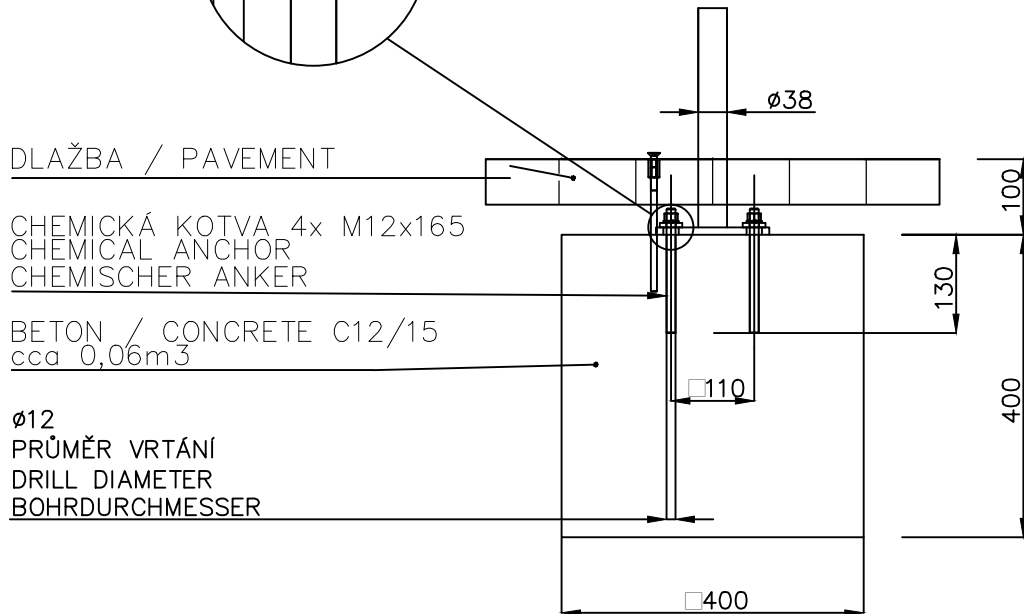
M12
DIN 934
M12
DIN 127 B
M12 Ø 30
DIN 7349

DLAŽBA / PAVEMENT

CHEMICKÁ KOTVA 4x M12x165
CHEMICAL ANCHOR
CHEMISCHER ANKER

BETON / CONCRETE C12/15
cca 0,06m³

Ø12
PRŮMĚR VRTÁNÍ
DRILL DIAMETER
BOHRDURCHMESSER



FAREBNÁ ŠPECIFIKÁCIA POVRCHOV:

- FAREBNÉ PREVEDENIE KOVOVÝCH ČASTÍ :

RAL 7021

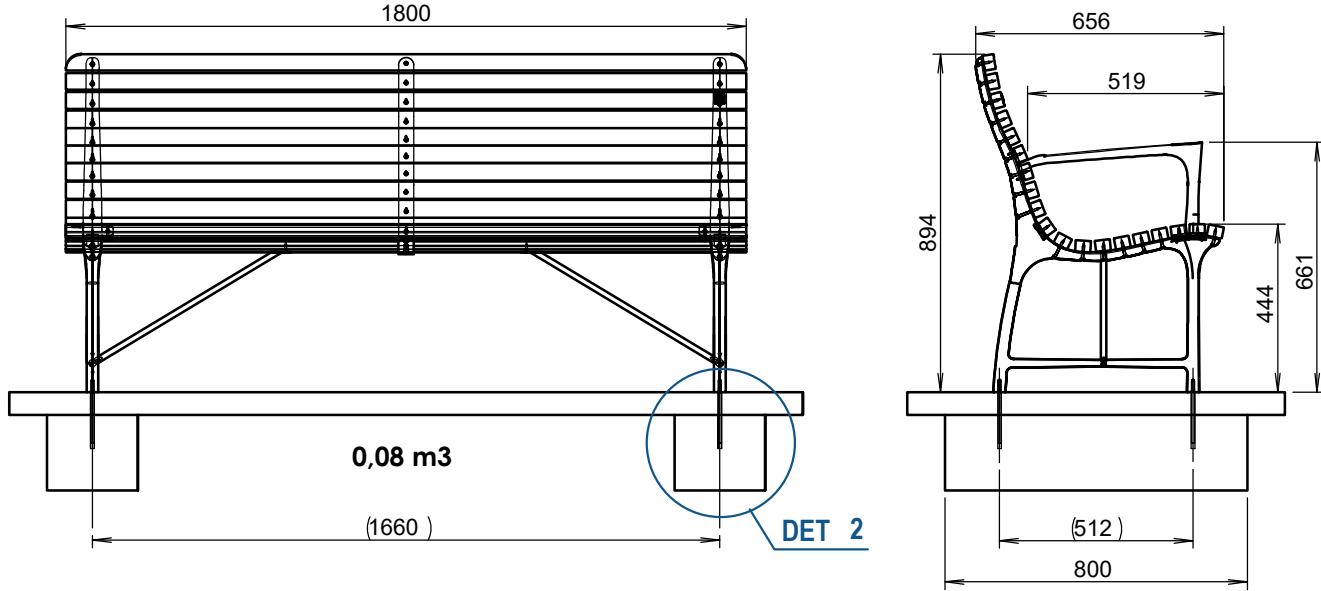
- FAREBNÉ PREVEDENIE POVRCHU STOLOV
A SEDACÍCH ČASTÍ LAVIČIEK :

RAL 3003

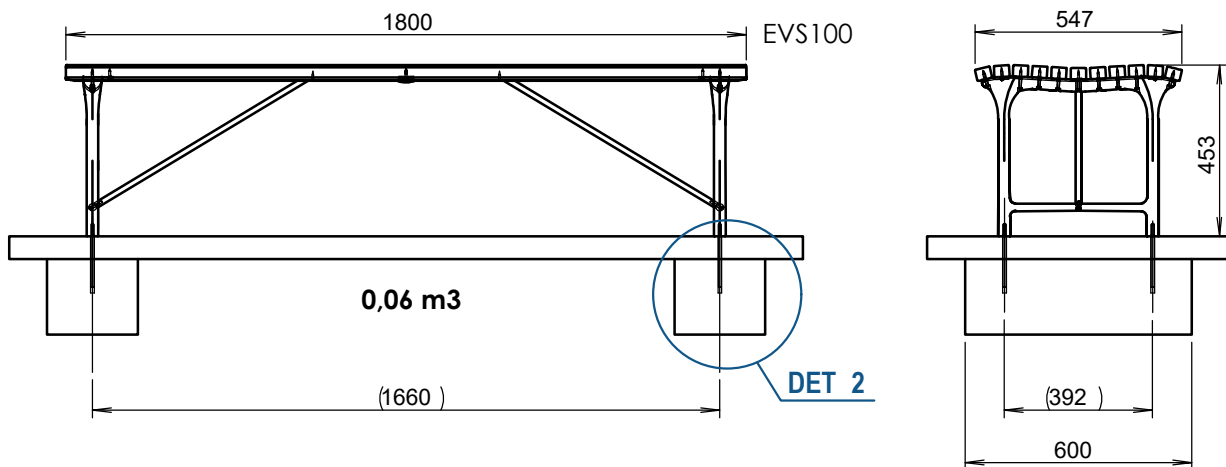
TECHNICKÁ ŠPECIFIKÁCIA NARHNUTÝCH PRVKOV SEDACIEHO A OSTATNÉHO MOBILIÁRU IPR PRAHA / MMCITE

NAVRHNUTÉ PRVKY:

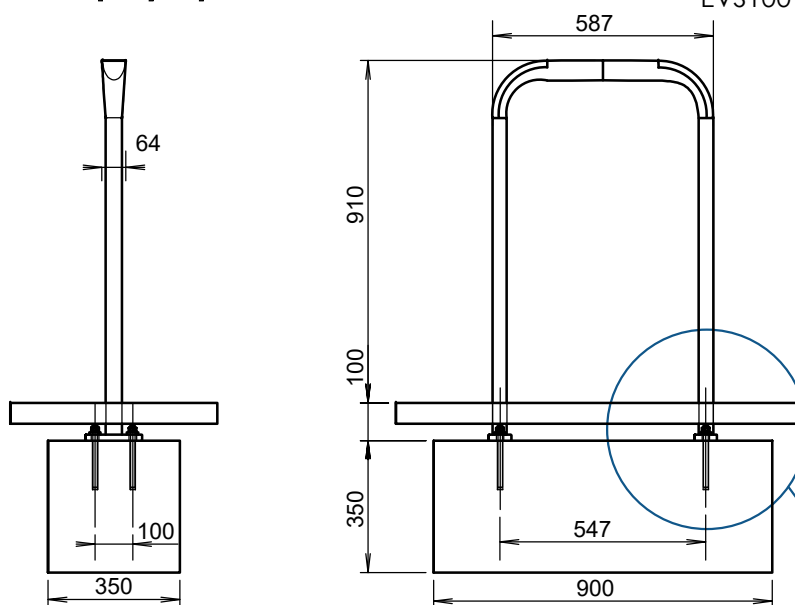
D **LAVICA S OPERADLOM A OPIERKAMI RÚK**
EVL 156



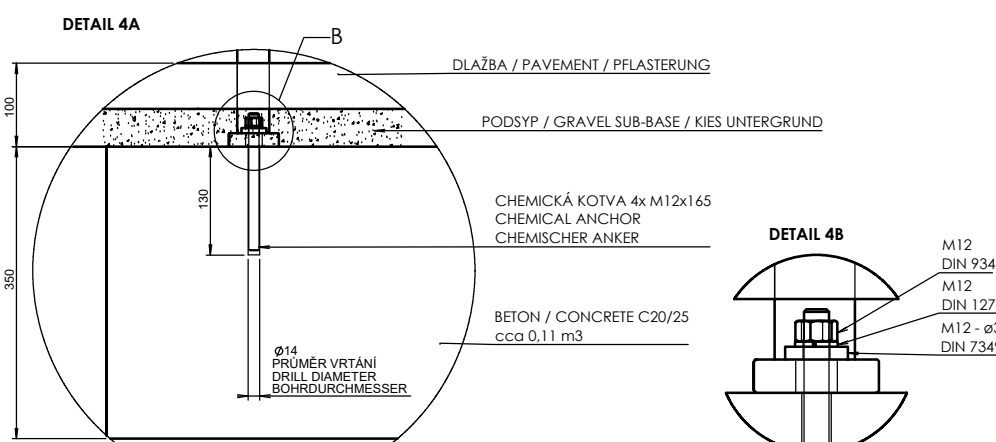
E **LAVICA BEZ OPERADLOM A OPIEROK RÚK**
EVL111



F **STOJAN NA BICYKLE**
EVS100



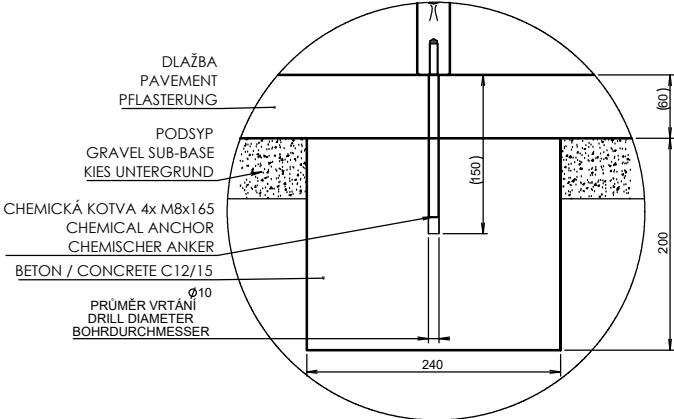
DET 3 **DETAIL KOTVENIA NÔH LAVICE**



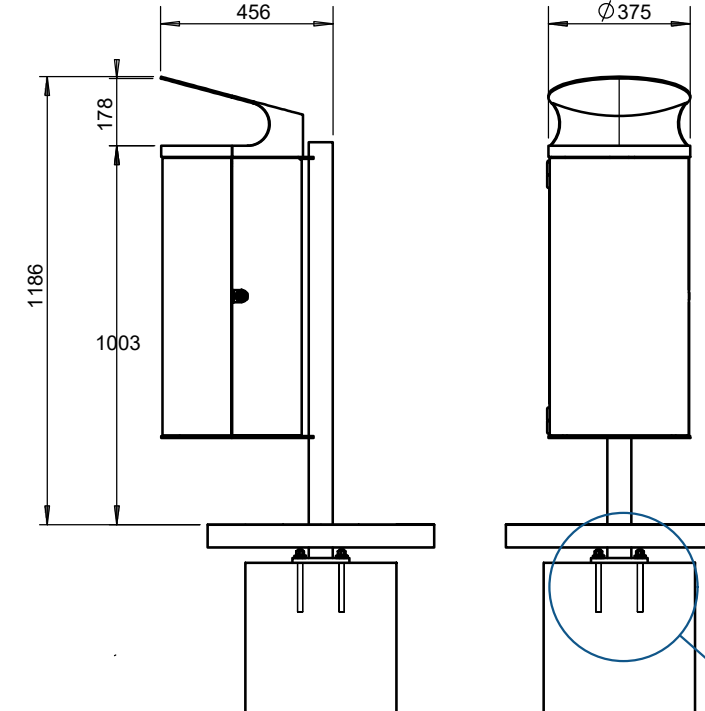
ZDROJ PODKLADOV A INFORMÁCIÍ:



DET 3 **DETAIL KOTVENIA NÔH LAVICE**



G **NÁDOBA NA ODPADKY / NÁDOBA NA EXKREMENTY**
EVK155

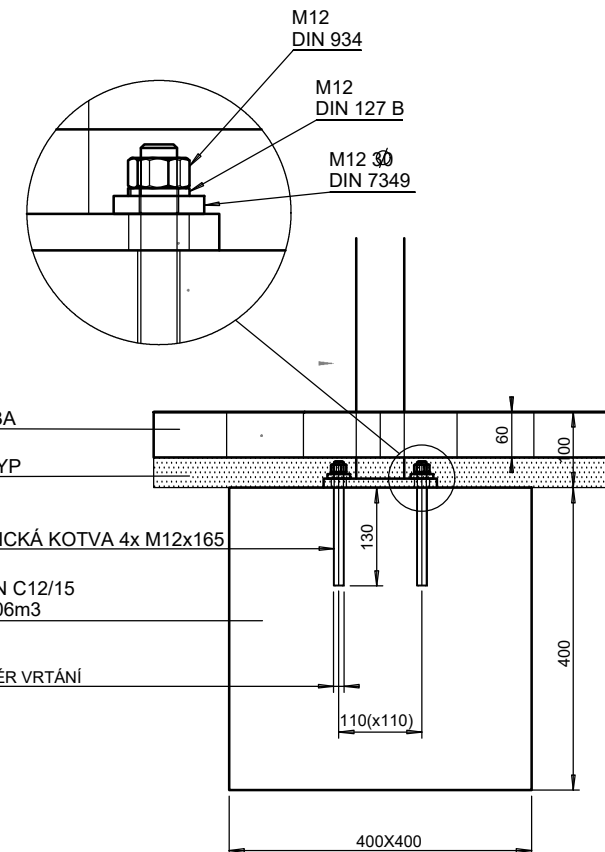


SÚRADNICOVÝ SYSTÉM : S-JTSK

VÝŠKOVÝ SYSTÉM : BpV

AUTOR PROJEKTU:	ZODP. PROJEKTANT:	PROJEKTANT:	SPOLUPRÁCA:
ING. EVA WERNEROVÁ	ING. EVA WERNEROVÁ	ING. DÁVID GREGA	
ING. DÁVID GREGA			
INVESTOR:	HLAVNÉ MESTO SLOVENSKEJ REPUBLIKY BRATISLAVA		
STAVBA:	REVITALIZÁCIA PARKU ŽILINSKÁ		
MIESTO:	ŽILINSKÁ ULICA, BRATISLAVA, m.č. STARÉ MESTO		p.č. 21725/2, 7591/1
OBJEKT:	SO 02 - KRAJINNÁ ARCHITEKTÚRA A MOBILIÁR		VÝKRES Č.
OBSAH VÝKRESU :			ŠPECIFIKÁCIA A DETAILS KOTVENIA MOBILIÁRU

DET 5 **DETAIL KOTVENIA NÁDOBY NA ODPADKY**



FAREBNÁ ŠPECIFIKÁCIA POVRCHOV:

- FAREBNÉ PREVEDENIE KOVOVÝCH ČASTÍ :

RAL 7021

Rozměry výrobků mají informativní charakter. Výrobce si vyhrazuje právo na změnu technické specifikace bez předchozího upozornění. Rozměry spodní stavby a způsob osazení výrobku jsou závazné. Minimální únosnost základové půdy 150kPa. Rozteče kotev rozměřovat dle rozměru dodaného výrobku.

Rozměry výrobků mají informativní charakter. Výrobce si vyhrazuje právo na změnu technické specifikace bez předchozího upozornění. Rozměry spodní stavby a způsob osazení výrobku jsou závazné. Minimální únosnost základové půdy 150kPa. Rozteče kotev rozměřovat dle rozměru dodaného výrobku.