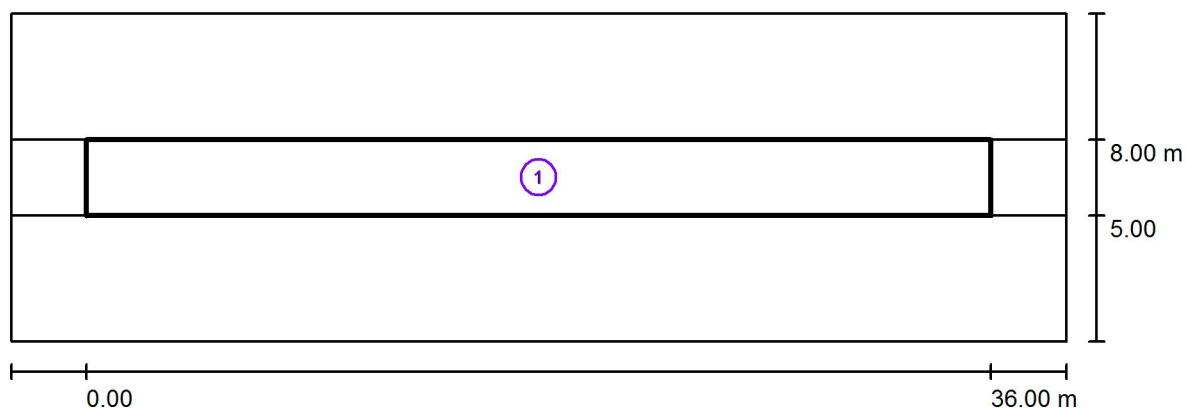




Elpron Nitra

Zpracovatel Ing. Miroslav Slančík
 Telefon
 Fax
 e-mail elpron.nr@gmail.com

Městský park Nitra - chodník 3 m / Světelně technické výsledky



Činitel údržby: 0.75

Měřítko 1:301

Soupis vyhodnocovacího pole

- 1 Vyhodnocovací pole Vozovka 1 & Zelený pás 1 & Chodník 1
 Délka: 36.000 m, Šířka: 3.000 m
 Rastr: 12 x 3 Body
 Příslušející silniční prvky: Chodník 1.
 Zvolená třída osvětlení: S4 (Ne všechny fotometrické požadavky jsou splněny.)

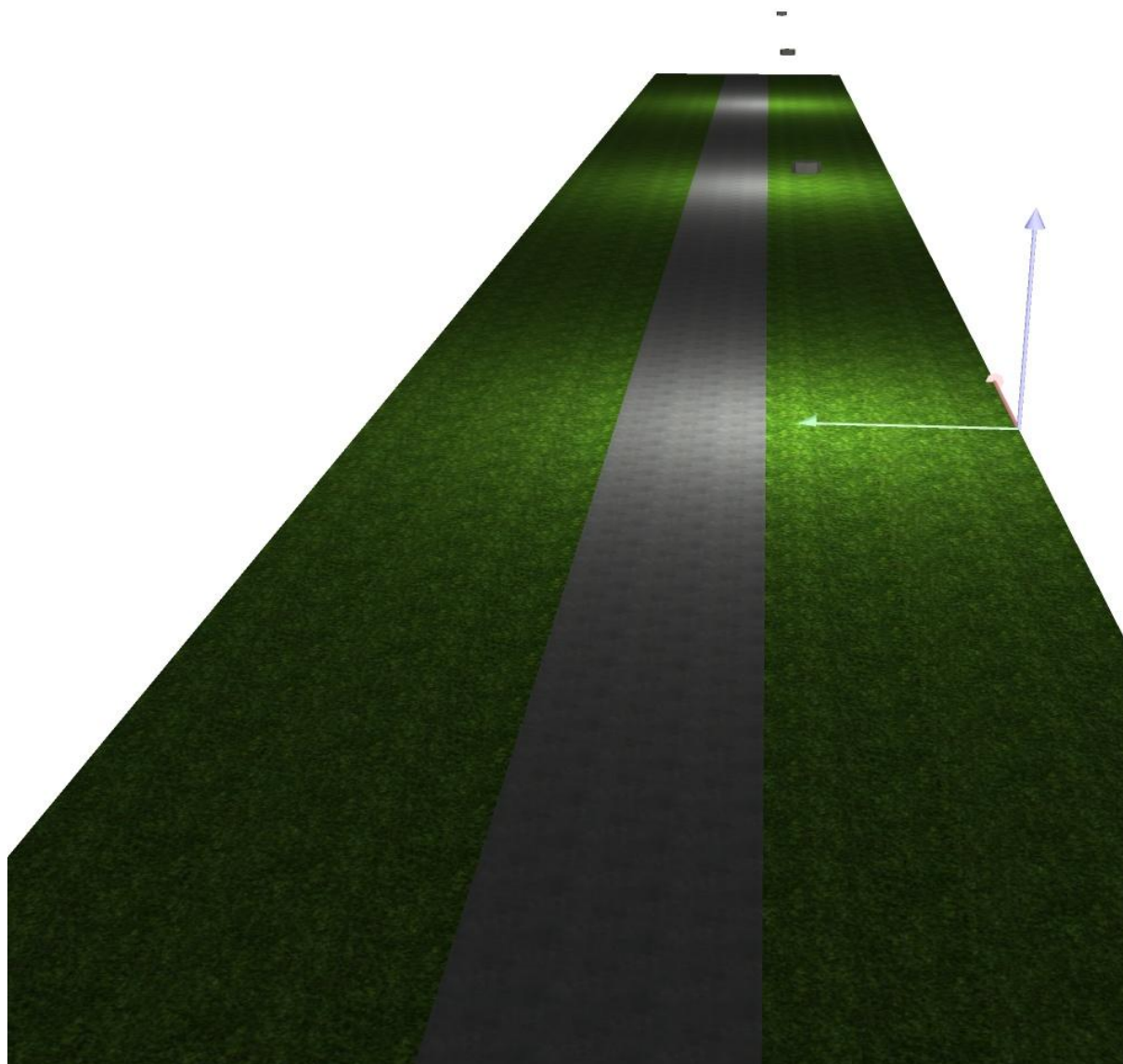
Skutečné hodnoty podle výpočtu:
 Požadované hodnoty podle třídy:
 Splněno/nesplněno:

E_m [lx]
 5.14
 ≥ 5.00
 ✓

E_{min} [lx]
 0.29
 ≥ 1.00
 ✗

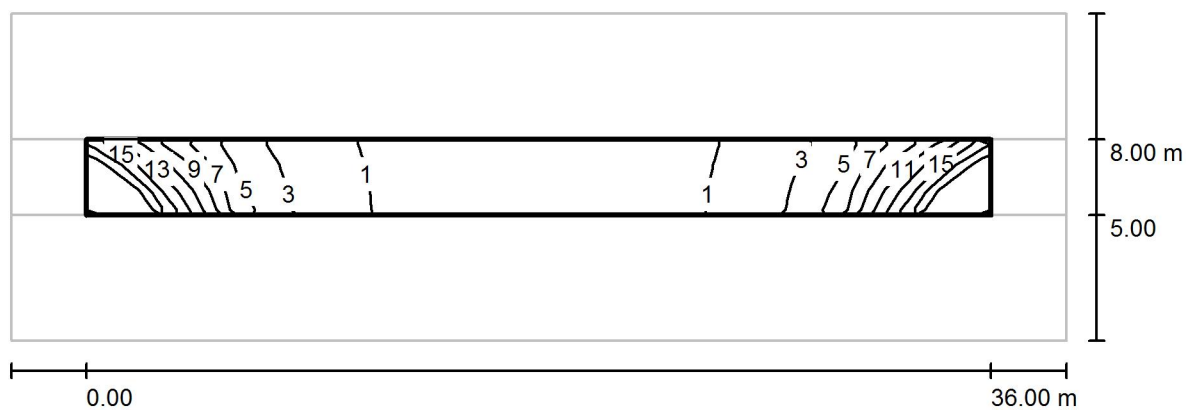


Městský park Nitra - chodník 3 m / Ztvárnění 3D





**Mestský park Nitra - chodník 3 m / Vyhodnocovací pole Vozovka 1 & Zelený pás 1 &
 Chodník 1 / Isolinie (E)**



Hodnoty v Lux, Měřítko 1 : 301

Rastr: 12 x 3 Body

E_m [lx]
5.14

E_{min} [lx]
0.29

E_{max} [lx]
24

E_{min} / E_m
0.056

E_{min} / E_{max}
0.012