

Schéma B/15

Standardní pracovní místo.
Uzavírka pozemní komunikace s objížďkou.

Dle TP 66

podélná uzavěra oboustrannými směrovacími deskami

odstup max. 10m

příčné uzavěry v oblasti pracovního místa zábranami

minimálně 5 výstražných světel typu 1

užití značky č. B 1 s dodatkovou tabulkou č. E 3a v případě potřeby vyznačit vzdálenost k začátku uzavírky (např. při větší vzdálenosti k tomuto místu)

Pozn.: V případě vyznačení objížďkové trasy, umístění značek č. IS 11a až č. IS 11d dle místních podmínek

vzdálenosti v metrech

Schéma B/1

Standardní pracovní místo na pozemní komunikaci s malým dopravním zatížením.

Dle TP 66

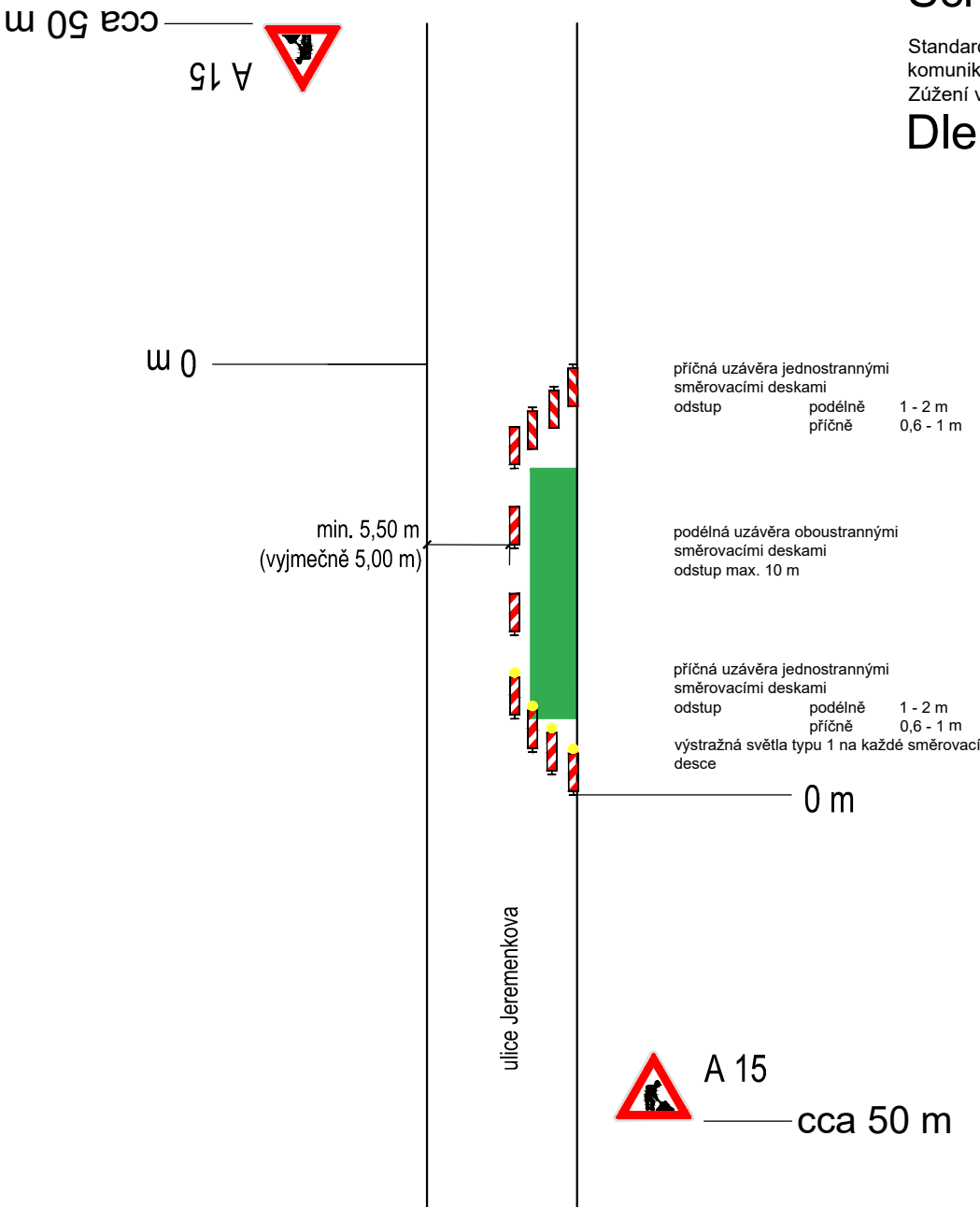
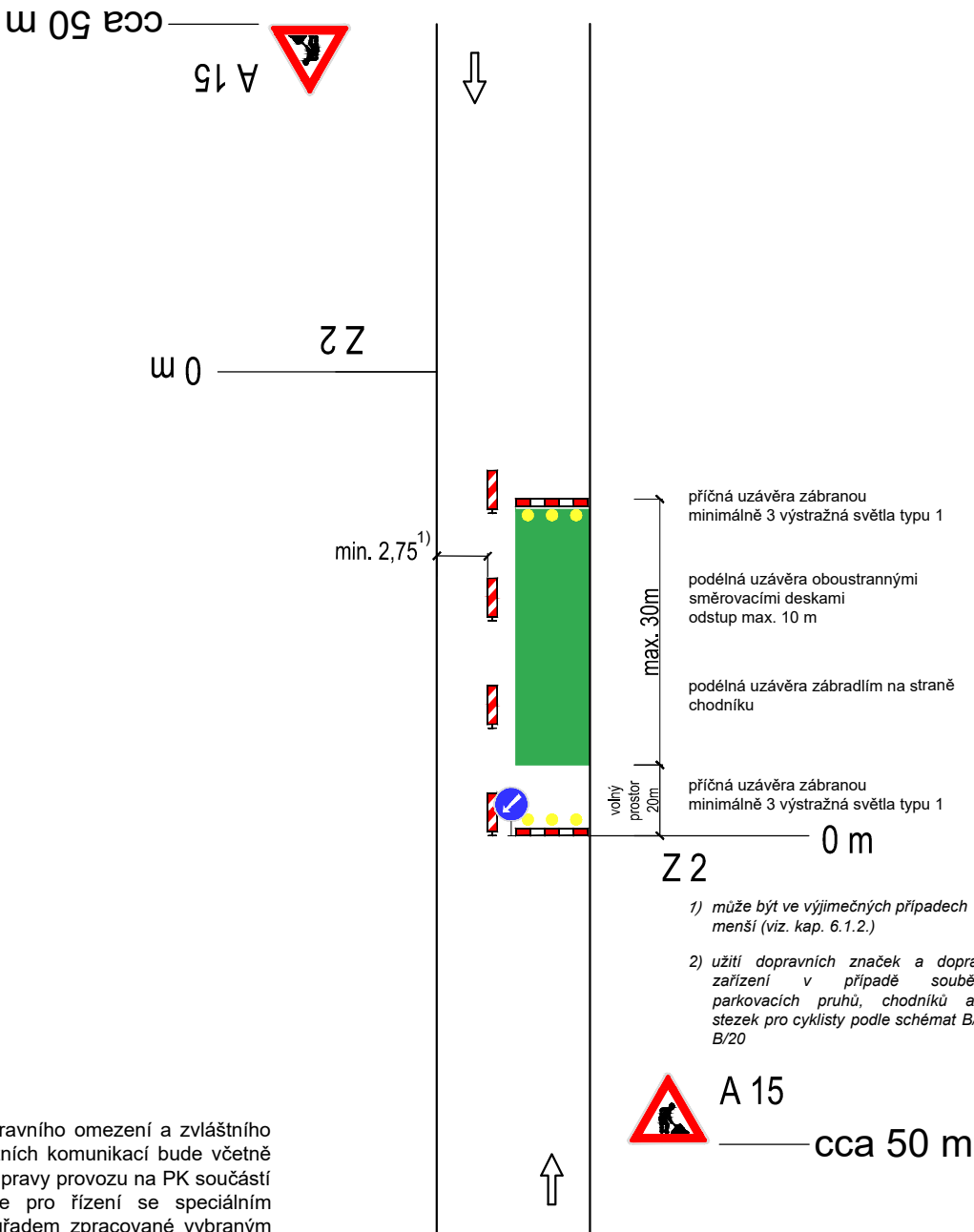


Schéma B/2

Standardní pracovní místo na pozemní komunikaci s malým dopravním zatížením.
Zúžení vozovky na jeden jízdní pruh.

Dle TP 66



Způsob dopravního omezení a zvláštního užívání místních komunikací bude včetně přechodné úpravy provozu na PK součástí dokumentace pro řízení se speciálním stavebním úřadem zpracované vybraným zhotovitelem, projednané a schválené v souladu s §25 zákona č. 13/1997 Sb. v PZ.

PRACOVNÍ MÍSTO SE BUDE POSOUVAT DLE POSTUPU STAVEBNÍCH PRACÍ

VEDOUČÍ PROJEKTU		ZODPOVĚDNÝ PROJEKTANT		VYPRACOVAL		ATELIÉR LINIOVÝCH STAVEB Hviezdoslavova 114/1 Olomouc-Nemilany +420 777 829 795 smitalova@atelis.eu www.atelis.eu	
Ing. Petr SMÍTAL ČKAIT 1202264		Ing. Linda SMÍTALOVÁ ČKAIT 1201908		Bc. Jan SCHNEYDER			
STAVEBNÍK město ŠTERNBERK							
KRAJ OLOMOUCKÝ		MÍSTO k.ú. ŠTERNBERK				ZAKÁZKOVÉ ČÍSLO 2018040	
AKCE STAVEBNÍ ÚPRAVY KOMUNIKACE ULICE NÁBŘEŽNÍ						FORMÁT 3 x A4	
						DATUM 11/2018	
						STUPEŇ DOS/PDPS	
						MĚŘÍTKO ---	
PŘECHODNÉ DOPRAVNÍ ZNAČENÍ						ČÍSLO PŘÍLOHY B.6	
						ČÍSLO SOUPRAVY	