

A- PODŁOGA NA GRUNCIE

- PŁYTKI CERAMICZNE NA ZAPRAWIE KLEJOWEJ 2 cm
- WYLEWKA CEMENTOWA ZBRZOJONA SIATKĄ- 6 cm
- STYRODUR gr- 10 cm
- FOLIA BUDOWLANA
- PŁYTA BETONOWA beton C16/20- 12 cm
- PODBUDOWA TŁUCZNIOWA gr- 15 cm
- PODBUDOWA ŻWIROWA gr- 30 cm
- GRUNT RODZIMY

B - STROP NAD PARTEREM

- WIEŁNA MINERALNA między jełkam i na jełce gr- 25 cm
- FOLIA BUDOWLANA
- KONSTRUKCJA STALOWA NOŚNA POD PŁYTY GK
- PŁYTA GIPSOWA KARTONOWA x2 gr. 2,4 cm

C- DACH

- BLACHA BLACHODACHÓWKA KOLOR CZERWONY
- ŁATY 4x8 cm
- MEMBRANA PAROPRZEPUSZCZALNA
- KONTREŁATY 2,5 x 8 cm
- KROKWIE 8x16 cm

D- ŚCIANA ZEWNĘTRZNA

- BELKI DREWNIANE FREZOWANE 7x 20 cm gr- 7 cm
- WIEŁNA MINERALNA W PŁYTACH gr- 12 cm
- TYNK CERAMICZNY- gr 25 cm
- TYNK CEMENTOWY- WAPIENNY /GIPSOWY/- 1,5 cm

E- ŚCIANA FUNDAMENTOWA

- OKŁADZINA KAMIENNA
- SIATKA ZATARTA KLEJEM I ZAGRUNTOWANA
- STYROPIAN EKSTUDOWANY gr- 10 cm
- IZOLACJA BITUMICZNA
- ŚCIANA FUNDAMENTOWA - gr 30 cm

F- ŚCIANA FUNDAMENTOWA

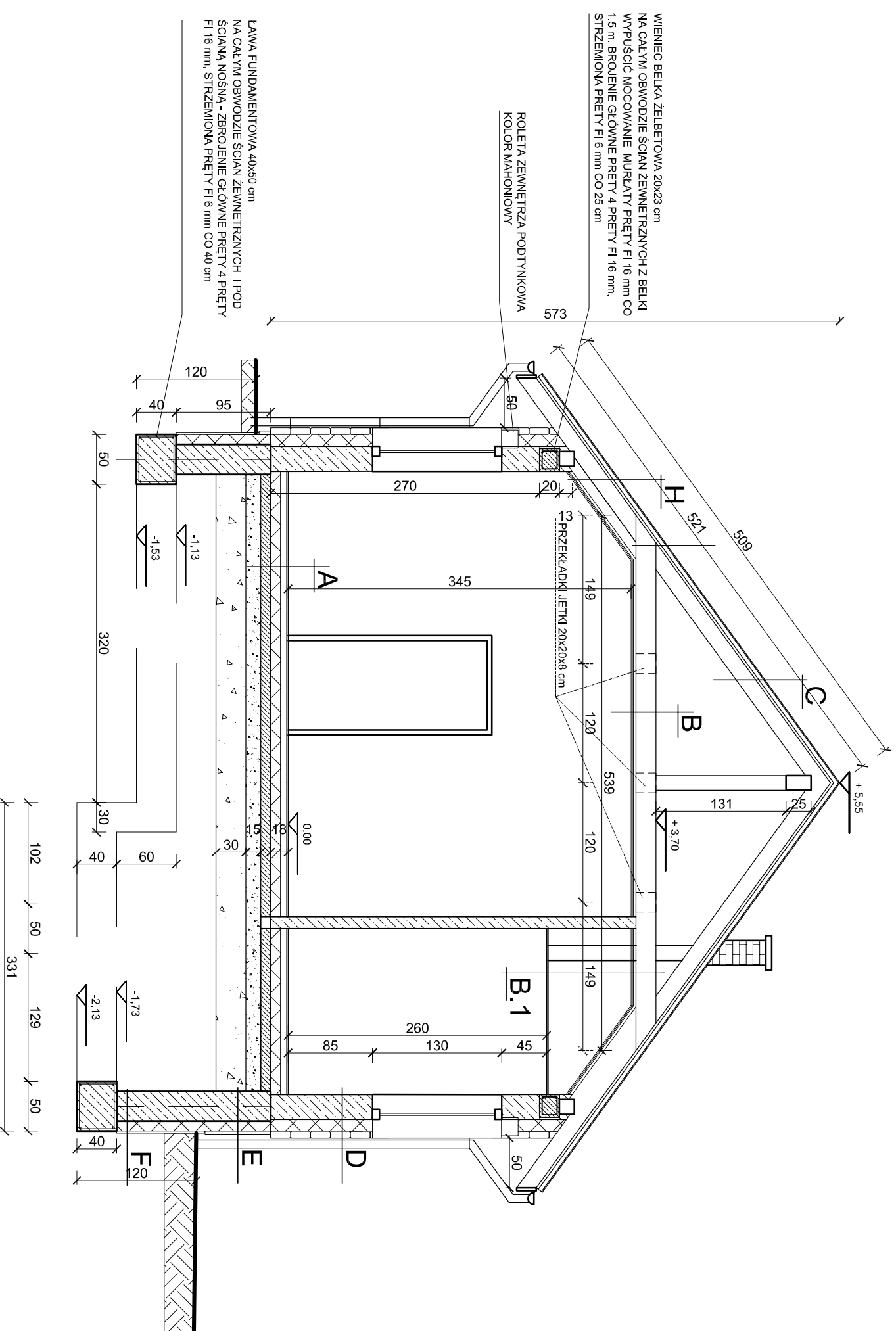
- FOLIA KUBEKOWA
- STYROPIAN EKSTUDOWANY gr- 10 cm
- IZOLACJA BITUMICZNA
- ŚCIANA FUNDAMENTOWA - gr 30 cm

H- DACH NAD CZĘŚCIĄ UŻYTKOWANĄ

- BLACHA BLACHODACHÓWKA KOLOR CZERWONY
- ŁATY 4x8 cm
- MEMBRANA PAROPRZEPUSZCZALNA
- KONTREŁATY 2,5 x 8 cm
- KROKWIE 8x16 cm + NADBITKA 10 cm
- FOLIA BUDOWLANA
- KONSTRUKCJA STALOWA NOŚNA POD PŁYTY GK
- PŁYTA GIPSOWA KARTONOWA x2 gr. 2,4 cm

B.1 - STROP NAD POMIESZCZENIAMI 1,4, 1,5 od góry

- WIEŁNA MINERALNA między jełkam i na jełce gr- 25 cm
- FOLIA BUDOWLANA
- KONSTRUKCJA STALOWA NOŚNA POD PŁYTY GK
- PŁYTA GIPSOWA KARTONOWA x 2 gr. 2,4 cm
- SUFIT KASETONOWY PODWIESZANY



Investor: PAŃSTWOWE GOSPODARSTWO LEŚNE LASY PAŃSTWOWE NADLEŚNICTWO JELEŚNIA ul. Suska 5 ; 34-340 Jeleśnia		BUDOPROJEKT ALEKSANDER KALETKA Bystra 210 NIP- 553 155 99 14 tel. 693 069 706 budoprojekt@poczta.onet.pl	
Nazwa zadania: PRZEBUDOWA KANCELARII LEŚNICTWA KOSZARAWA BYSTRA			
Nazwa rysunku: PRZEKRÓJ POPRZECZNY A-A BUDOWA KANCELARII LEŚNICTWA KOSZARAWA BYSTRA			
Projektant: mgr inż. arch. Elżbieta Pajdzik- Moczek	Podpis:	SKALA: 1:50	
Projektant: mgr inż. Aleksander Kaletka	Podpis:	DATA: 30-03-2020	
		NR RYS. 4	