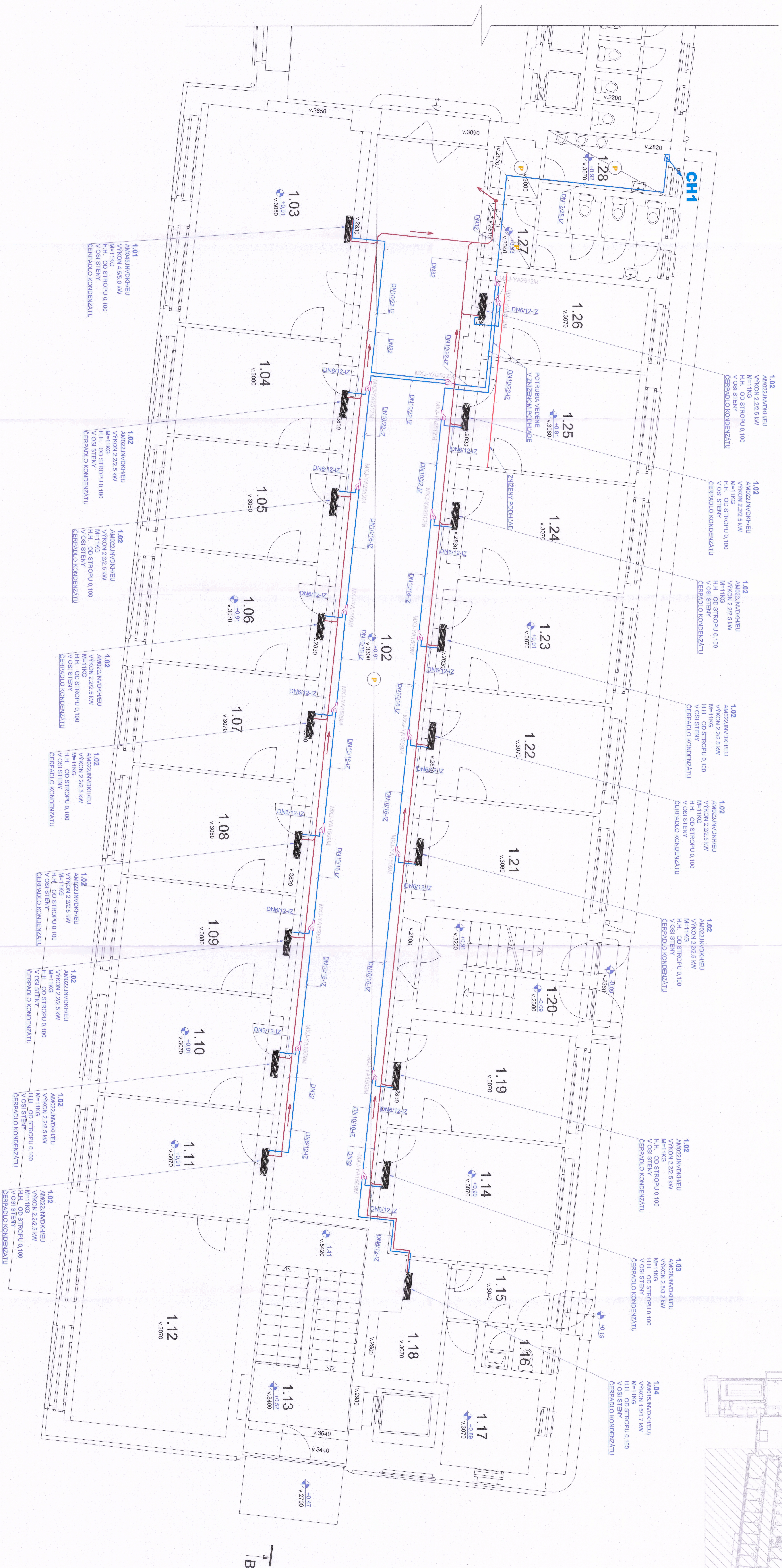


M 1:500 TRAKT A



LEGENDA		PŁOCHA	
OSŁOW	UŁĘ, MIĘSIŃSKI		
101	WSTRIŁ	87,4	
102	CHODRA	100,8	
103	KANCEŁARA	34,13	
104	KANCEŁARA	18,59	
105	KANCEŁARA	17,24	
106	KANCEŁARA	17,24	
107	KANCEŁARA	16,98	
108	KANCEŁARA	15,88	
109	KANCEŁARA	17,31	
110	KANCEŁARA	16,87	
111	KANCEŁARA	31,28	
112	KANCEŁARA	22,05	
113	SPHODSKO	18,55	
114	KANCEŁARA	18,55	
115	KANCEŁARA	18,55	
116	WC	2,13	
117	KUCHENNA	9,17	
118	KANCEŁARA	6,42	
119	KANCEŁARA	17,02	
120	SPHODSKO	13,95	
121	KANCEŁARA	18,88	
122	KANCEŁARA	17,01	
123	KANCEŁARA	16,99	
124	KANCEŁARA	17,24	
125	KANCEŁARA	17,24	
126	KANCEŁARA	13,04	
127	WC ZENY	11,21	
128	WC MUŁU	16,95	
129	CHODRA	7,28	
130	SPHODSKO	0,00	
131	SKŁO	8,53	
132	CHODRA I KUCHENNA	6,02	
133	CHODRA I KUCHENNA	24,15	
134	CHODRA / ARCHIW	9,29	
135	POKŁADNA	14,67	
136	CHODRA	89,96	
137	EXPOLITZARA I KANCEŁARA	1,09	
138	AMIA AESTNOST	7,72	
139	WC ZENY	2,16	
140	WC MUŁU	7,52	
141	WC ZENY	1,01	
142	WC ZENY	1,01	
143	UPRZĄDZAKA	1,01	
144	WC ZAMSTNACI - ZENY	1,83	
CELOK:		938,99	

LEGENDA

AM0222FNQDEH/E

CH1

POZNÁMKY :

VNÚTROJNE JEDNOTY BUDU OVYADANÉ MPFAVENÝMI DIAKOVÝMI OVYADKAMI, KTORÝE SÚ SŁAŠOVANÉ DOBAVKY VYKONÁVANÉ JEDNOTKOU, A BUDU MIENENÝE V KAŽDEJ MIESTNOSTI, KOJE BUDE NAKONTOJANÁ VNÚTORNÁ JEDNOTKA.

PRI PRAPE, PRE KLIMATIZACIU BUDE ZAVETREANÁ A UNOCENÁ V ZLADBE, PŘIPADNE V PODOMETKOVÝCH KRAŠKACH.

OVOD DO KONKRETNIZACIE JE PLASOVANÝ POTŘIBAM NA 20, KTORÉ JE ZEVNEDENÉ DO KONKRETNIZACIJOHO OVODAPODNEHO POTŘIBU, PONOCOU ZAPACHOVÝCH, ZAPACHOVÝCH, LI 38, NAKONČENIE ZAPACHOVÝCH ZVADENÝCH DO KONKRETNIZACIJOHO POTŘIBU, RIŠE PŘISERVA ZDVAOVATELNOSTIA.

[illegible]