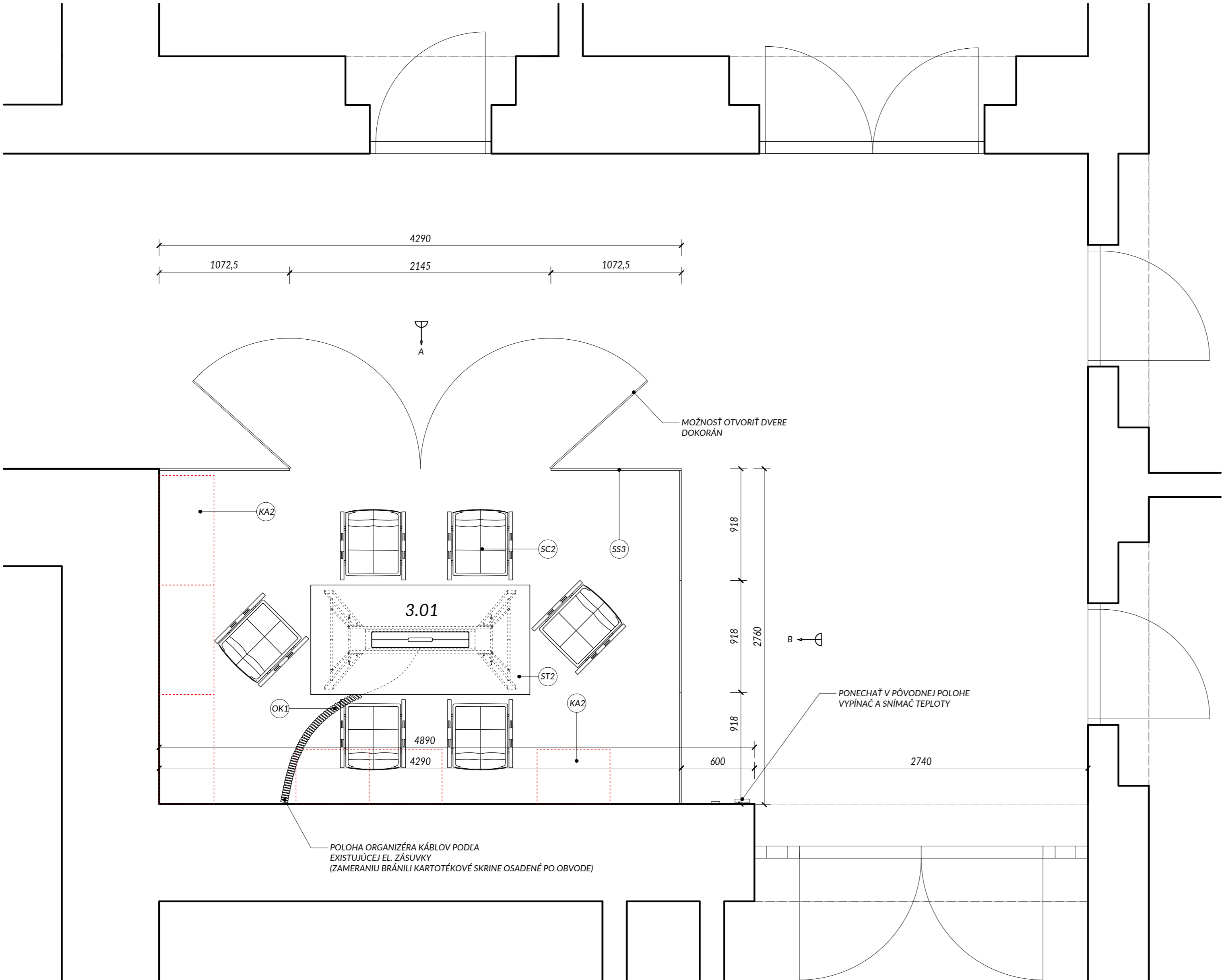


TABUĽKA PRVKOV INTERIÉRU

ZNAČ.	NÁZ. VÝROBKU	POPIS	KS/m/m2
SS3	BEZRÁMOVÁ SKLENENÁ STENA S OTVÁR. DVERAMI	MATOVANÉ SKLO, PERFOROVANÉ SKLO	1
ST2	DREVENÝ STŮL	INNO - LAB 720, 1800X900 mm, BIELA FARBA	1
SC2	STOLIČKA	INNO - LAB WW, ČALÚNENÁ, BIELA, ALT. JULIE B1, DREVENÁ	6
OK1	ORGANIZÉR KÁBLOV	FARBA BIELA	1
KA2	KARTOTÉKY A SKRINE	ODSTRÁNÍŤ	6



POVRCH/MATERIÁL

BEZRÁMOVÁ SKLENENÁ STENA S OTVÁRAVÝMI DVERAMI SS1 (VIĎ ATYPICKÉ PRVKY)
MATOVANÉ SKLO
PERFORÁCIA SKLA PODĽA POHLADOV
ÚCHYTY - FRÉZOVANÉ OTVORY V SKLE
HORNÝ PROFIL S KRYTKOU - RAL 9003 (PRISŔOSOBÍŤ ODTIEŇU STROPU)
DOLNÝ PROFIL S KRYTKOU - RAL PODĽA FARBY KOBERCA
STENA JE KOTVENÁ DO PODLAHY, PODĽA OBHLIADKY PRIESTORU JE POD KOBERCOM EXISTUJÚCA KAMENNÁ DLAŽBA V HR. 40 mm.
TÁTO HĽBKA JE DOSTATOČNÁ NA UKOTVENIE STENY. POD ŇOU UŽ KOTVENIE NIE JE MOŽNÉ, NAKOLKO SA TAM NACHÁDZA PODLAH. VYKUROVANIE.
ĎALEJ JE KONŠTRUKCIA KOTVENÁ DO PODHLADU, KTORÝ JE PODĽA OBHLIADKY SKD. TOTNÉ KOTVENIE SLUŽÍ NAJMÁ PROTI VÝKVVU STENY.
PRE REALIZÁCIJ JE NUTNÉ KOTVENIE STENY SKONZULTOVAŤ S REALIZAČNOU FIRMOU!!!!

POZNÁMKY

[illegible]

OBJEDNÁVATEL

Banskobystrický samosprávny kraj, Nám. SNP 23, 974 01 Banská Bystrica

PROJEKTANT

Y100 ATELIÉR, s.r.o.

AUTOR PROJEKTU

ING. ARCH. JANA ŠTOFAN STYKOVÁ

PODBRÁNIE, ČAKÁREŇ, RECEPCIA (1NP)

SKLADOVÉ PRIESTORY U PREDSEDU BBSK (2NP)

ZASADAČKA (3NP)

ZASADACKÝ 1,2 (4NP)

NÁZOV AKCIE

PRIESTORY RECEPCIE, ZASADAČKY A SKLADOVÝ PRIESTOR
NA ÚRADE BANSKOBYSTRICKÉHO SAMOSPRÁVNNEHO KRAJA

STUPEŇ PROJEKTOVEJ DOKUMENTÁCIE

PROJEKT INTERIÉRU

Časť

INTERIÉR

Hlavný inžinier projektu

Ing.Arch. J. Štofán Styková

Podpis

Zodp.projektant

Ing.Arch. J. Štofán Styková

Vypracoval

Ing.Arch. J. Štofán Styková

Ing. P. Štofán

Spracovateľ časti

Y100 ateliér

Pečiatka

Dátum

Apríl 2021

Merítko

1:25

Obekt

Počet formátov

6 A4

R | Z | S | 3 | I | N | P | D | O | O | 1 | 4 | O | O

Zákazka STP Prof. Obsah Číslo vykresu Revízia

Názov vykresu

Pôdorys - miestnosť 3.01