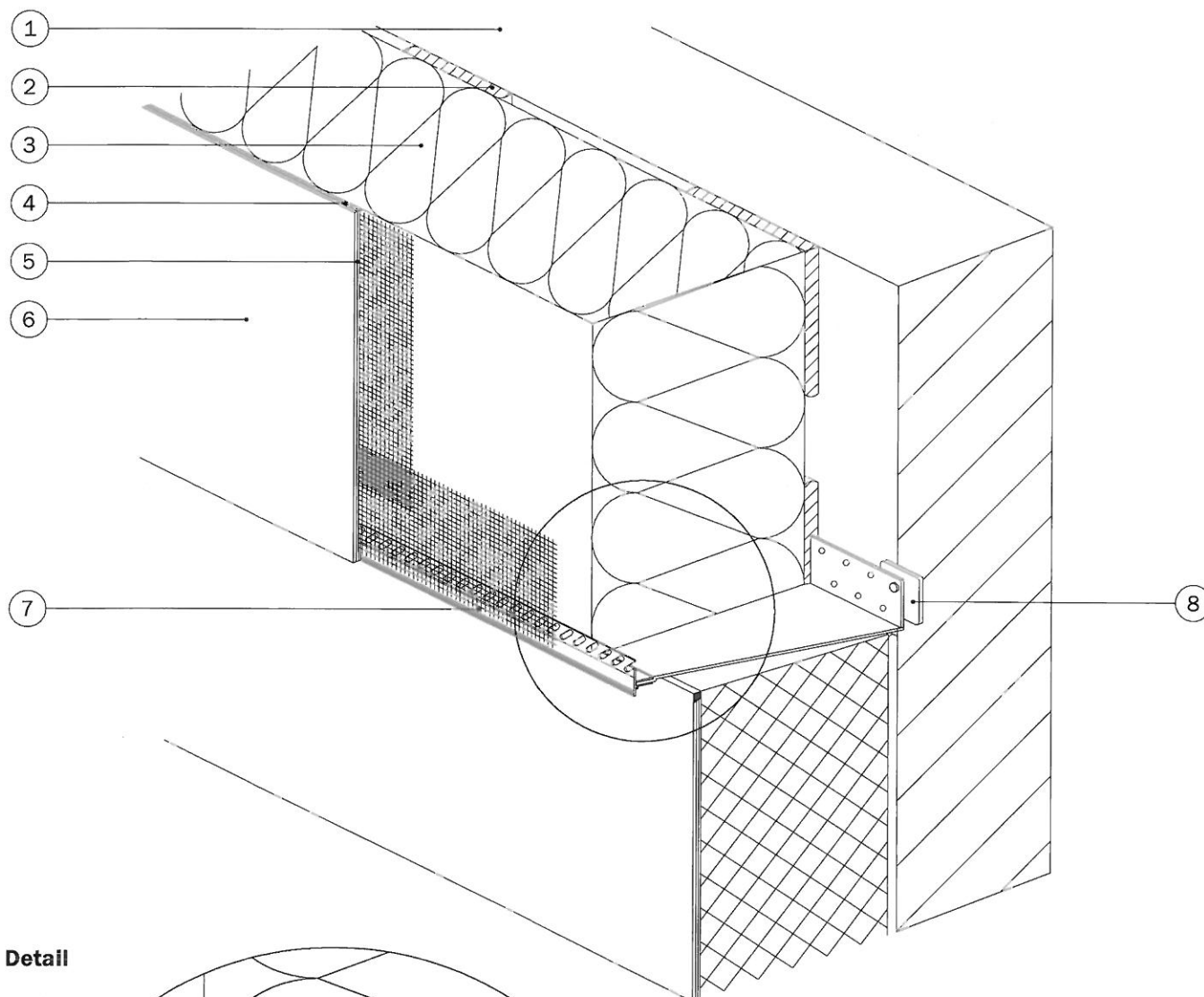
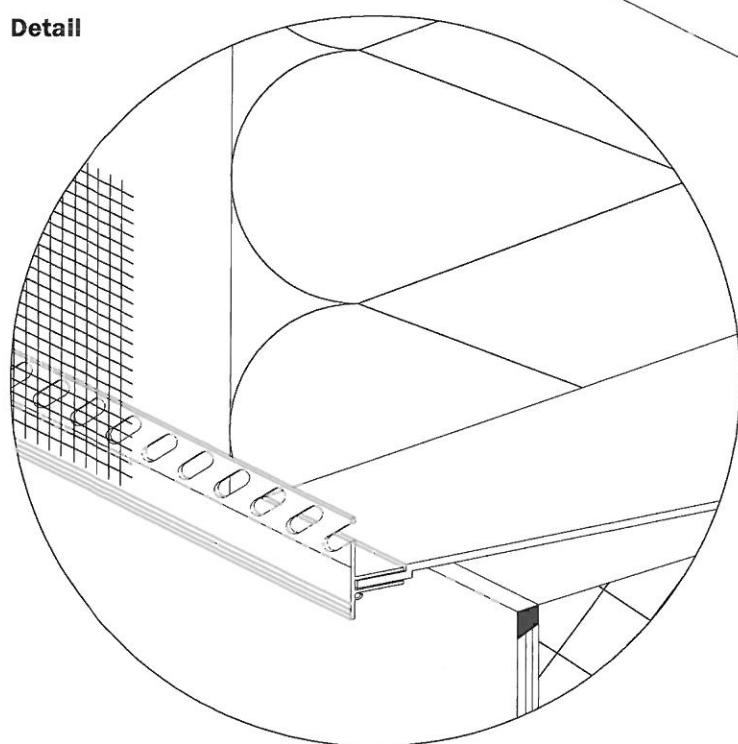


Zodp.projektant	Vypracoval	Kreslil	Kontroloval	DRUPROJEKT Inžiniersko–projektové združenie Okružná 33 , 080 01 Prešov	
ING.NOVOŤNÝ	ING.NOVOŤNÝ	ING.NOVOŤNÝ	ING.MERGEŠ		
Okres	KEŽMAROK	Ocú	IHLANY	Formát	2 A4
Investor	OBEC IHLANY			Dátum	2017
Stavba	ROZŠÍRENIE KAPACITY MATERSKEJ ŠKOLY V OBCI IHLANY			Účel	DSP
Názov a číslo objektu 01 – MATERSKÁ ŠKOLA				Číslo zákazky	
Obsah				Arch.číslo	
	DETAILY ZATEPLENIA	Mierka :	–	Č. výkr.:	23

1.1 Baumit Soklový profil Therm – založenie tepelnoizolačného systému



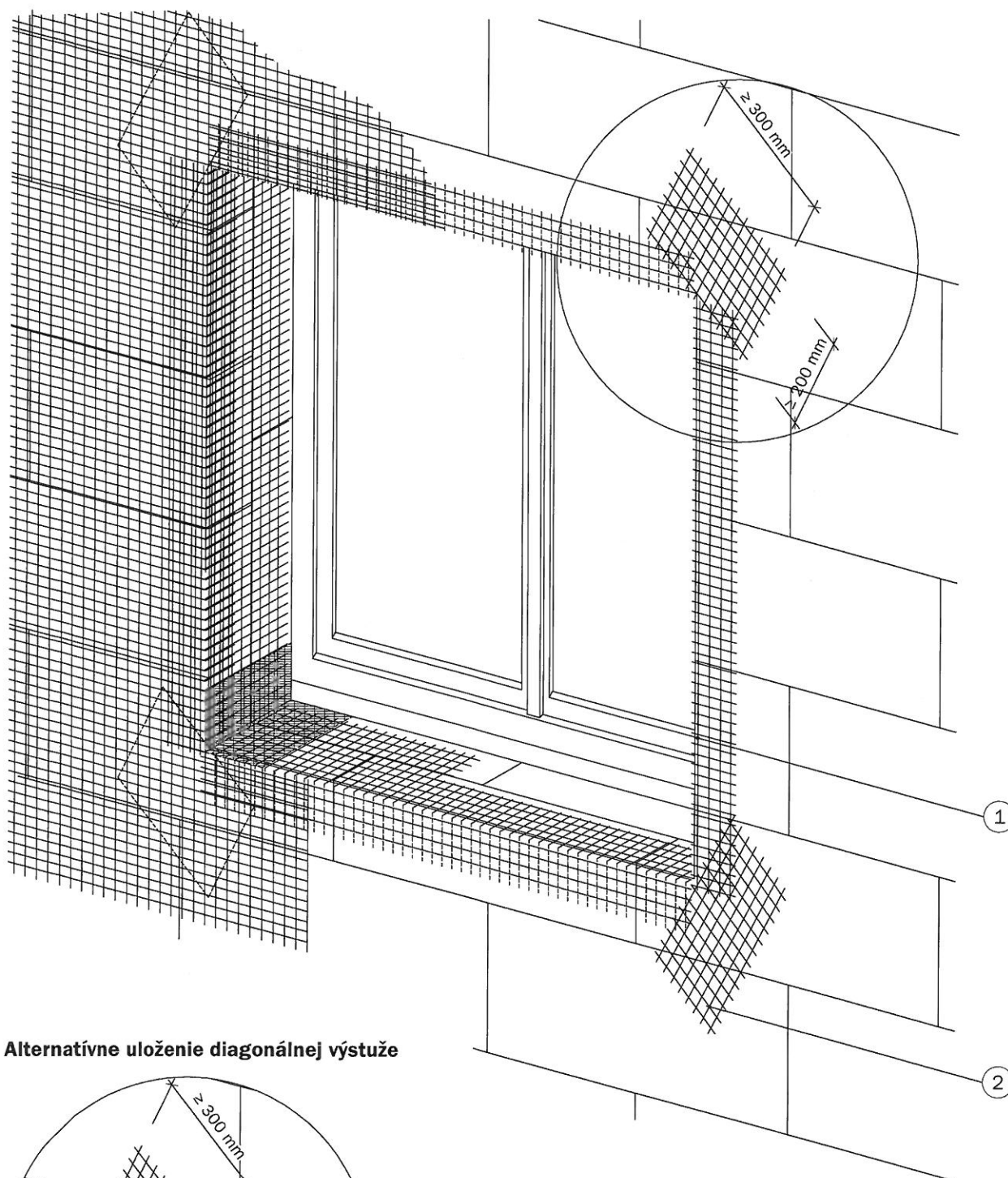
Detail



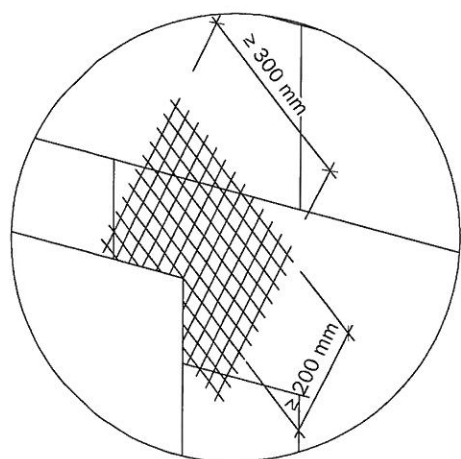
Legenda:

- 1 Podklad
- 2 Lepiaca hmota
- 3 Tepelnoizolačné dosky
- 4 Stierková hmota + sklotextilná mriežka
- 5 Penetračný náter
- 6 Tenkovrstvová fasádna omietka
- 7 Baumit Soklový profil Therm
- 8 Vyrovnávacia podložka pod soklové profily

1.5 Riešenie prídavnej výstuže pri okenných a dverných otvoroch



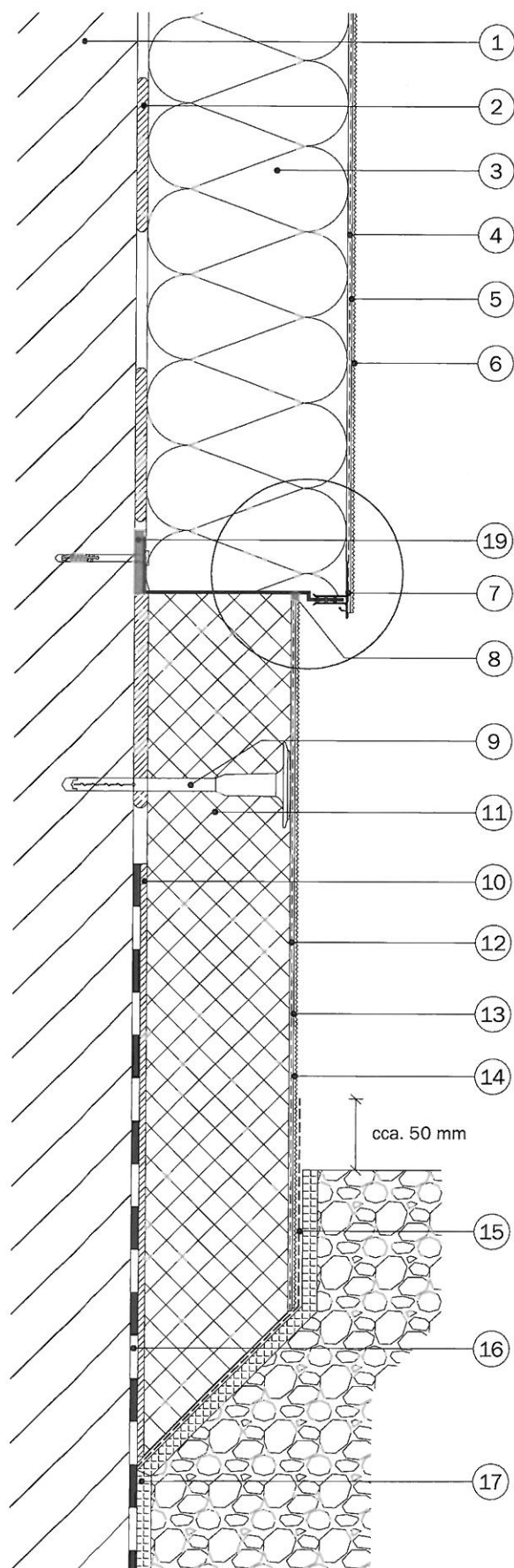
Alternatívne uloženie diagonálnej výstuže



Legenda:

- 1 Rohový profil
- 2 Diagonálne zosilňujúce vystuženie (min. 300 x 200 mm)

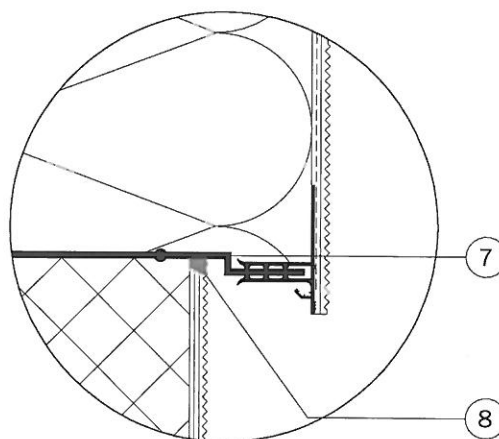
2.1 Sokel zateplený/uskočený – Baumit Soklový profil Therm



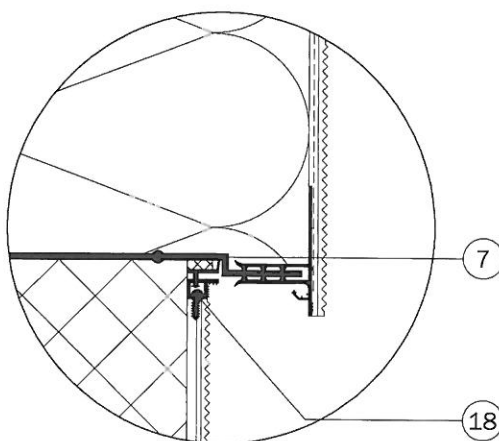
Legenda:

- 1 Podklad
- 2 Lepiacá hmota
- 3 Tepelnoizolačné dosky
- 4 Stierková hmota + sklotextilná mriežka
- 5 Penetračný náter
- 6 Tenkovrstvová fasádna omietka
- 7 Baumit Soklový profil Therm
- 8 Pretierateľný pružný tmel
- 9 Rozperná kotva
- 10 Lepiacá hmota – Baumit BituFix 2K / Baumit SupraFix
- 11 Tepelnoizolačné dosky (extrudovaný polystyrén)
- 12 Stierková hmota + sklotextilná mriežka
- 13 Penetračný náter
- 14 Tenkovrstvová fasádna omietka
- 15 Doplnková ochrana – Baumit FlexProtect
- 16 Existujúca hydroizolácia na báze bitúmenov
- 17 Ochranná fólia
- 18 Okenný a dverový dilatačný profil – Baumit Okenný a dverový dilatačný profil Plus
- 19 Vyrovnávacia podložka pod soklové profily

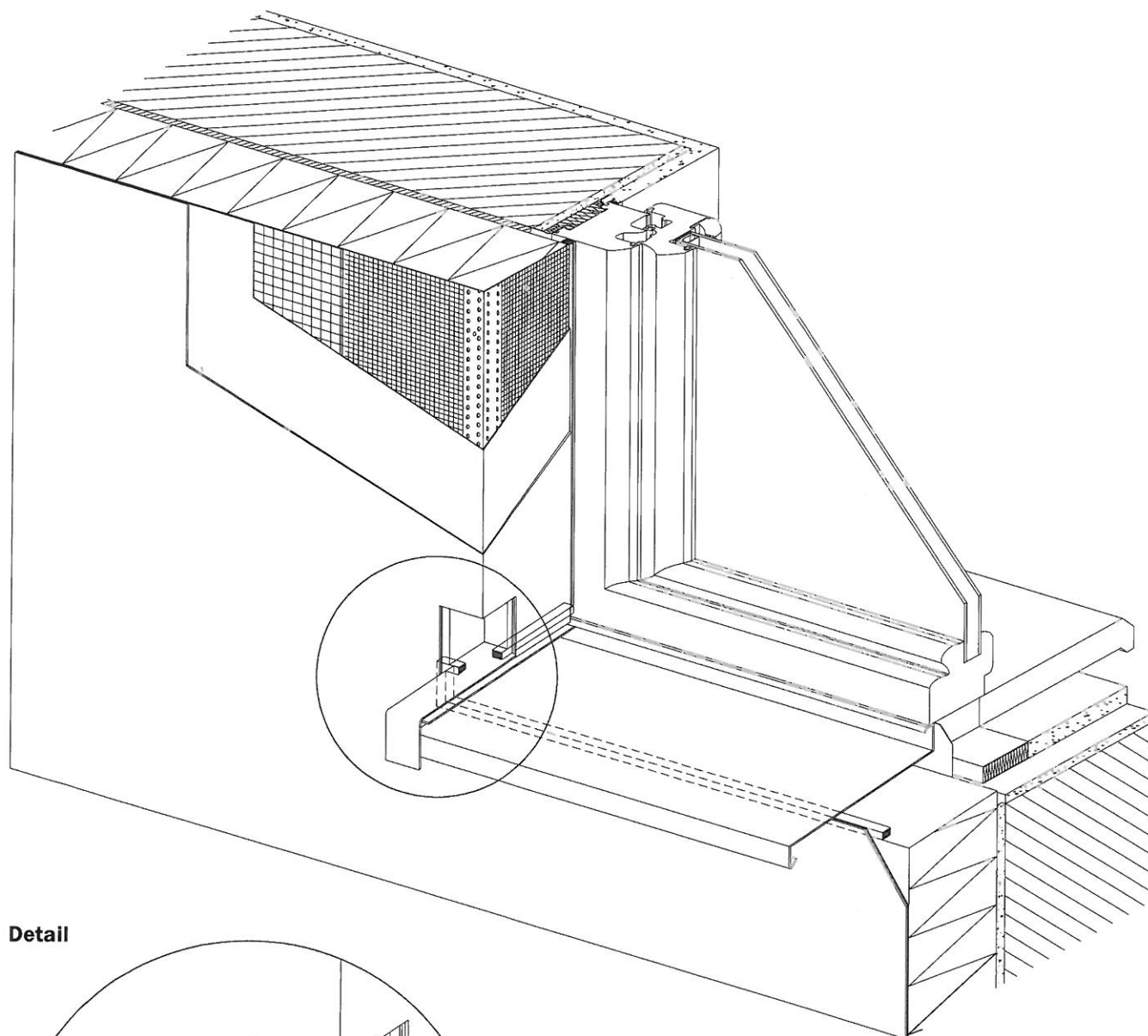
Detail – alternatíva 1



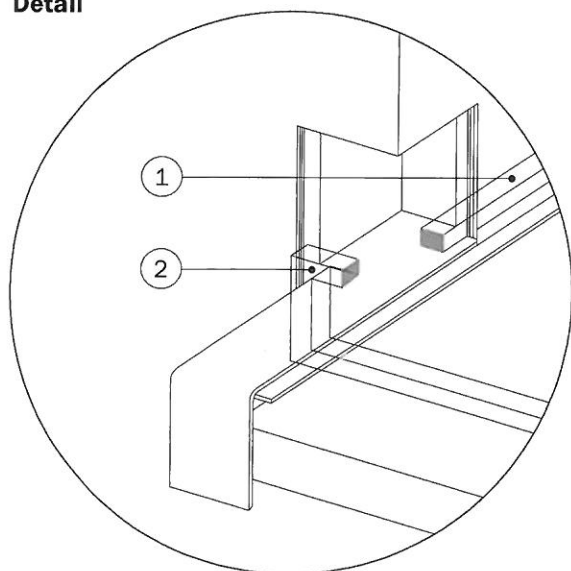
Detail – alternatíva 2



4.1b Vonkajší parapet (koncovka v tvare U) – axonometria



Detail



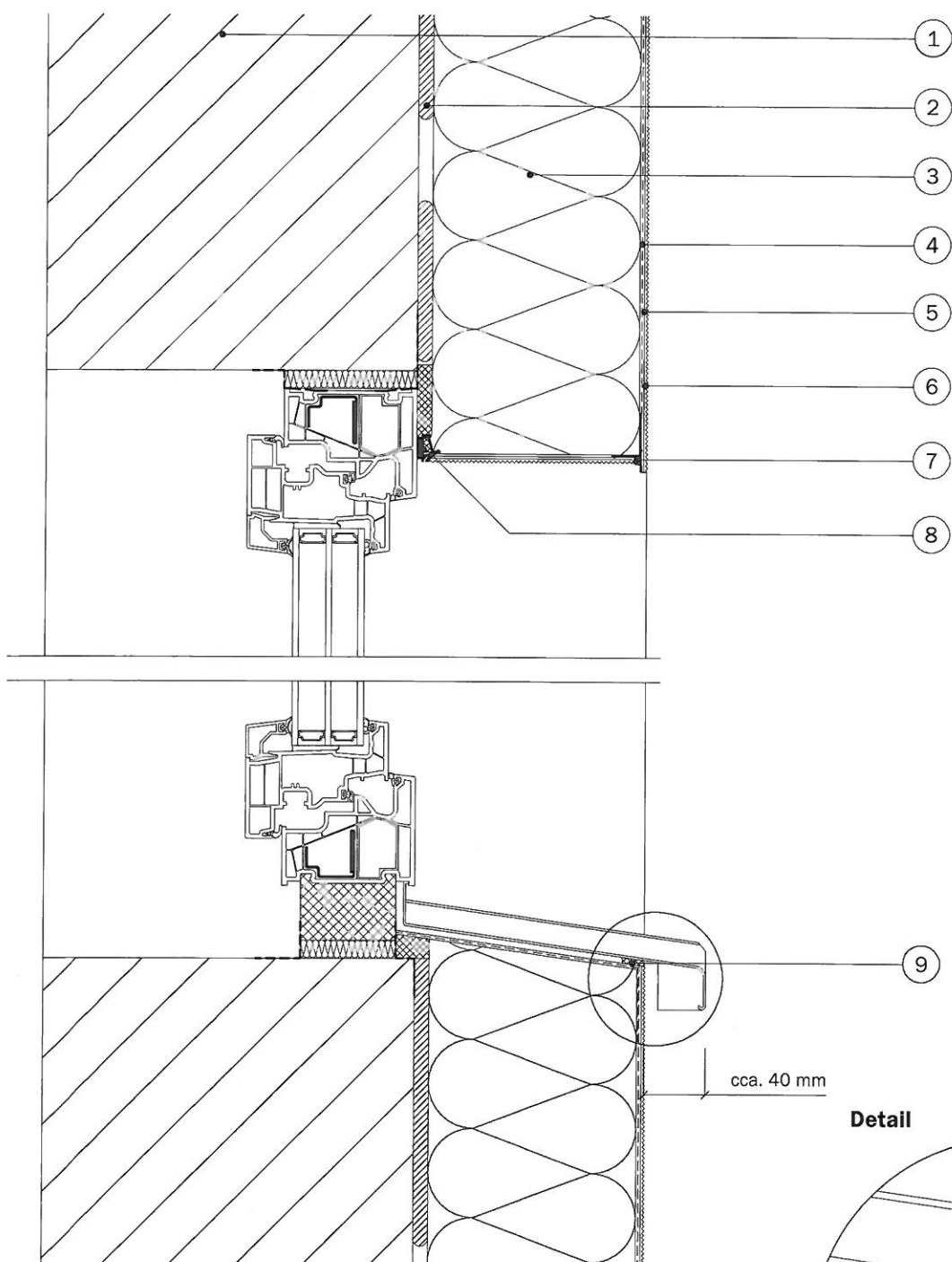
Legenda:

- 1 Tesniaca páska – komprimačná / Spojovací parapetný profil
- 2 Tesniaca páska – komprimačná / Parapetný profil

Poznámka → Parapet je potrebné vhodne utesniť aj v styku s oknom, resp. podkladným profilom okna (napr. komprimačnou páskou), ak tento detail nie je riešený v rámci konštrukcie okna, resp. podkladného profilu (zasunutie do drážky a pod.)

4. Detaily pri okne

4.2 Vonkajší parapet – rez

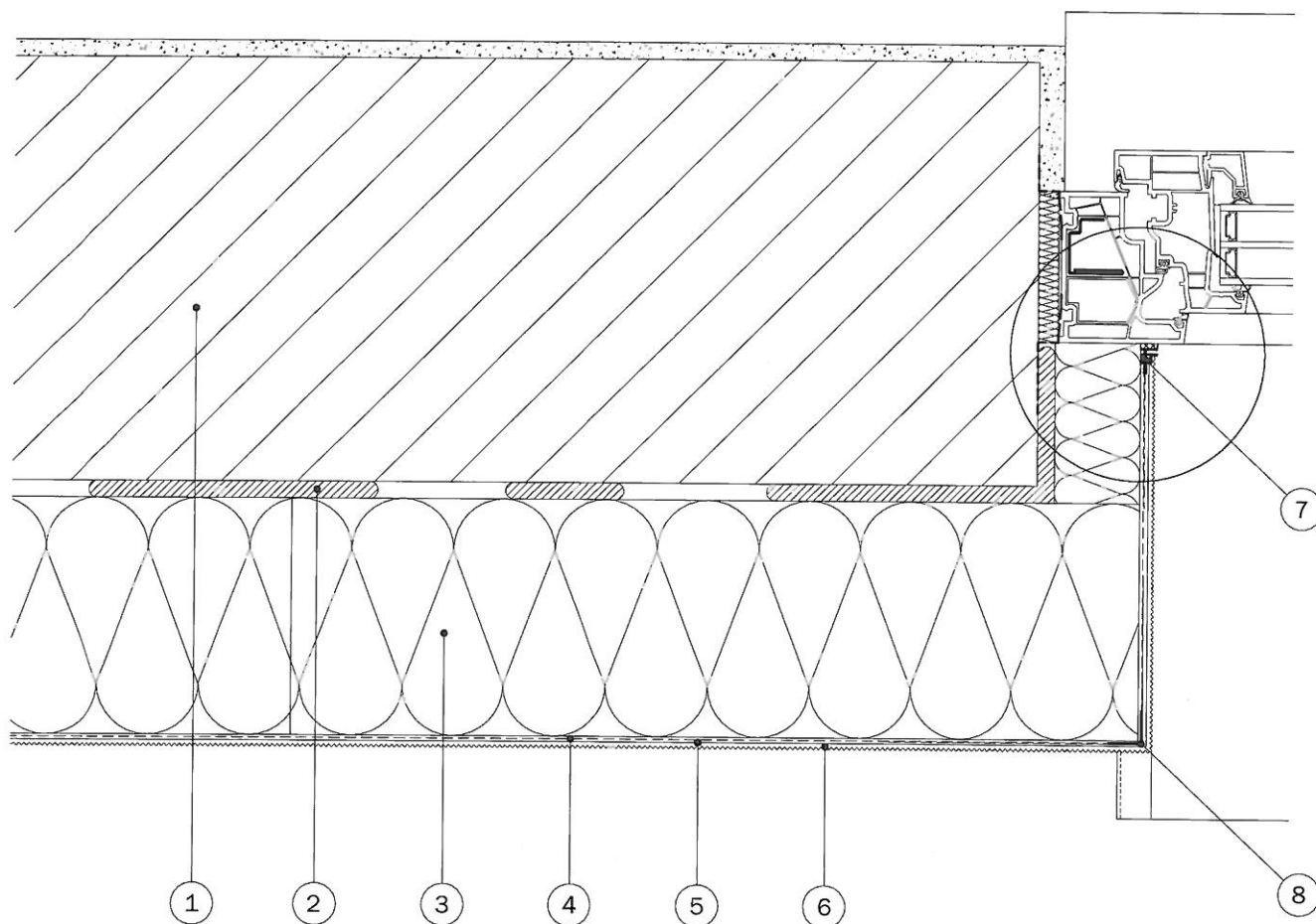


Legenda:

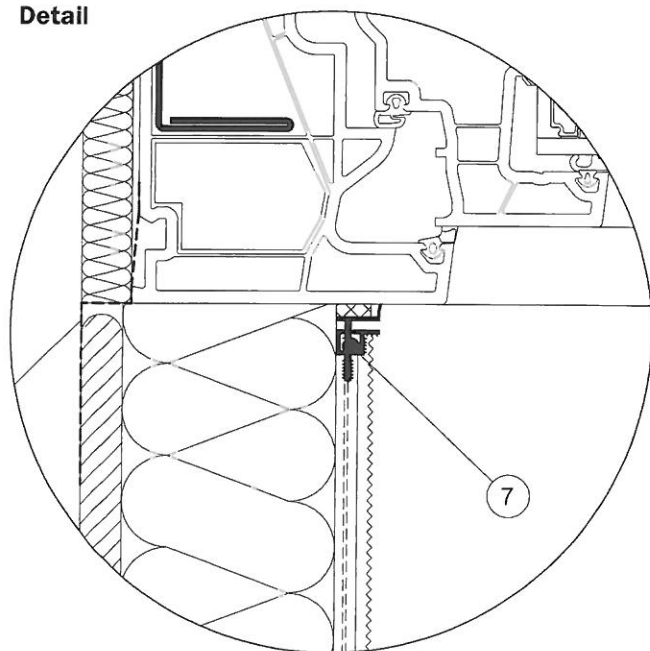
- 1 Podklad
- 2 Lepiaca malta
- 3 Tepelnoizolačné dosky
- 4 Stierková hmota + sklotextilná mriežka
- 5 Penetračný náter
- 6 Tenkovrstvová fasádna omietka
- 7 Nadokenná lišta s odkvapovým nosom
- 8 Okenný a dverový dilatačný profil – napr. Baumit Okenný a dverový dilatačný profil Flex
- 9 Tesniaca páska – komprimačná, alternatíva tesniaci povrazec + pretierateľný pružný tmel
- 10 Koncovka parapetu, koncovka má byť odsadená (X) od povrchu ETICS

4. Detaily pri okne

4.4 Ostenie/nadpražie – dilatačný profil



Detail



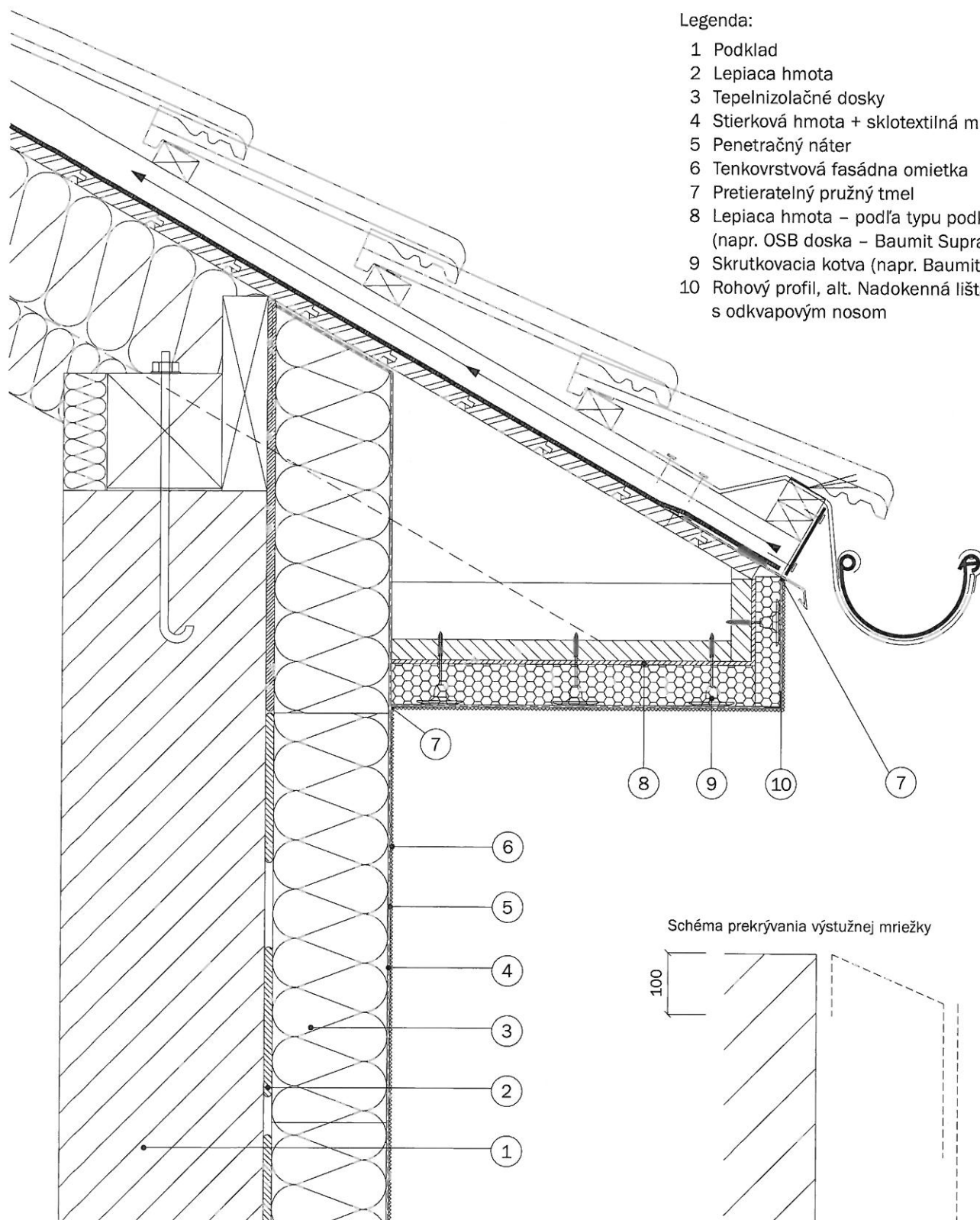
Legenda:

- 1 Podklad
- 2 Lepiaci malta
- 3 Tepelnoizolačné dosky
- 4 Stierková hmota + sklotextilná mriežka
- 5 Penetračný náter
- 6 Tenkovrstvová fasádna omietka
- 7 Okenný a dverový dilatačný profil – napr. Baunit
Okenný a dverový dilatačný profil Plus
- 8 Rohový profil, Nadokenná lišta s odkvapovým nosom (nadpražie)

6.2 Neodvetraná šikmá strecha – zateplenie podhľadu

Legenda:

- 1 Podklad
- 2 Lepiaca hmota
- 3 Tepelnizolačné dosky
- 4 Stierková hmota + sklotextilná mriežka
- 5 Penetračný náter
- 6 Tenkovrstvová fasádna omietka
- 7 Pretierateľný pružný tmel
- 8 Lepiaca hmota – podľa typu podkladu
(napr. OSB doska – Baumit SupraFix)
- 9 Skrutkovacia kotva (napr. Baumit STR H)
- 10 Rohový profil, alt. Nadokenná lišta s odkvapovým nosom



6. Detaily v styku so šikmou strechou

6.1b Odvetraná šikmá strecha

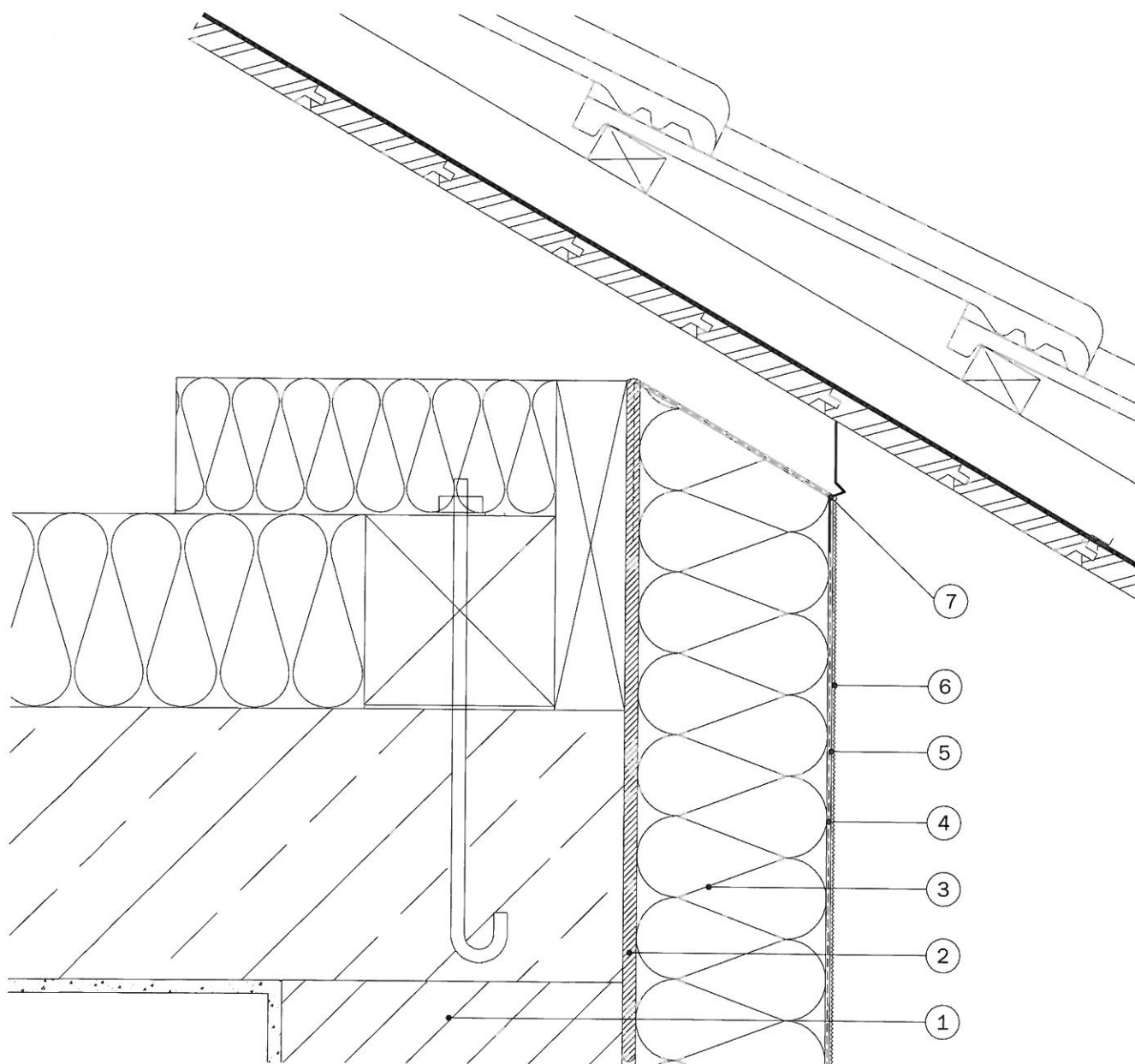
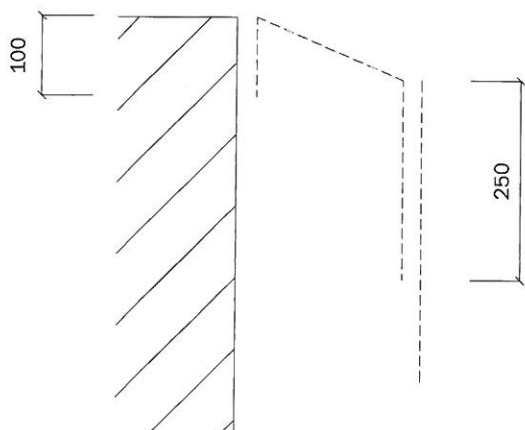


Schéma prekryvania výstužnej mriežky



Legenda:

- 1 Podklad
- 2 Lepiaca hmota
- 3 Tepelnoizolačné dosky
- 4 Stierková hmota + sklotextilná mriežka
- 5 Penetračný náter
- 6 Tenkovrstvová fasádna omietka
- 7 Baumit DachbelüftungsProfil