

Príloha č. 2: Technický opis súčasného stavu výťahu v objekte
Laurinská 7, Bratislava

Technický opis súčasného stavu udáva základné technické údaje o pôvodnom výťahu v objekte Laurinská 7, Bratislava. Ide o východzí stav, kde je potrebné nasledovné údaje považovať za podklad pre Opis predmetu zákazky, ktorý počíta s možnosťou využitia pôvodnej, t. j. existujúcej šachty.

Tabuľka č. 1: Základné technické údaje pôvodného výťahu

Technické údaje pôvodného výťahu v objekte Laurinská 7	
Typ:	osobný panoramatický výťah
Výrobca:	Schindler, Výťahy a eskalátory a.s.
Počet:	1ks
Rok výroby:	1996
Nosnosť:	500 kg
Počet prepravovaných osôb:	6
Dopravná rýchlosť:	0,60 m.s ⁻¹
Riadenie:	so zberom dole
Rozmer šachty:	1900 x 1350 mm
Rozmer kabíny:	1200 x 1100 mm
Vybavenie kabíny:	panoramatická kabína
Počet staníc/zastávok:	5
Počet nástupíšť/vchodov:	5
Nástup:	- na jednej strane: 5 - na protiahlej strane: 0
Druh dverí:	automatické centrálné - sklo
Dopravný zdvih:	16,52 m
Druh šachty:	oceľová, presklená
Umiestnenie stroja:	v strojovni pod výťahovou šachtou
Druh pohonu:	hydraulický
Elektrický príkon:	24 kW
Počet jász:	60/hod.

Doplňujúca technická špecifikácia súčasného výťahu:

Pohon: hydraulický
Výkon: 24 kW
Počet jász: 60/ hod.

Riadenie: Miconix SX
Druh: KA riadenie so zberom dole
Tablo: typ „S“
Počet v kabíne: 1
Počet na poschodí: 5

Materiál kab. tabla: nerez

Materiál posch. tabla: nerez

Kabína: panoramatická kabína
Čelná stena: nerez, alternat. eloxovaný hliník
Bočné steny: obklad /RESOPAL/
Zadné steny so zalomením: bezpečnostné sklo
Materiál konštrukcie: s vrchným náterom
Kabínový vstup: automatické centrálné dvere /sklo/
Podlaha: dlažba
Osvetlenie: nepriame
Madlo: nerez
Zrkadlo: nie je
Príslušenstvo: riadenie pri preťažení, núdzové osvetlenie
Vnútorne rozmery: Š x H x V: 1200 mm x 1100 mm x 2200 mm
Zachycovacie zariadenie: klinové zachycovače
Vedenie kabíny: klzné vedenie
Kontrola vstupu: infračervená svetelná mreža

Šachtové dvere: automatické centrálné dvere /sklo/
Povrchová úprava: nerez, alternat. eloxovaný hliník
Rámy: nerez, alternat. eloxovaný hliník

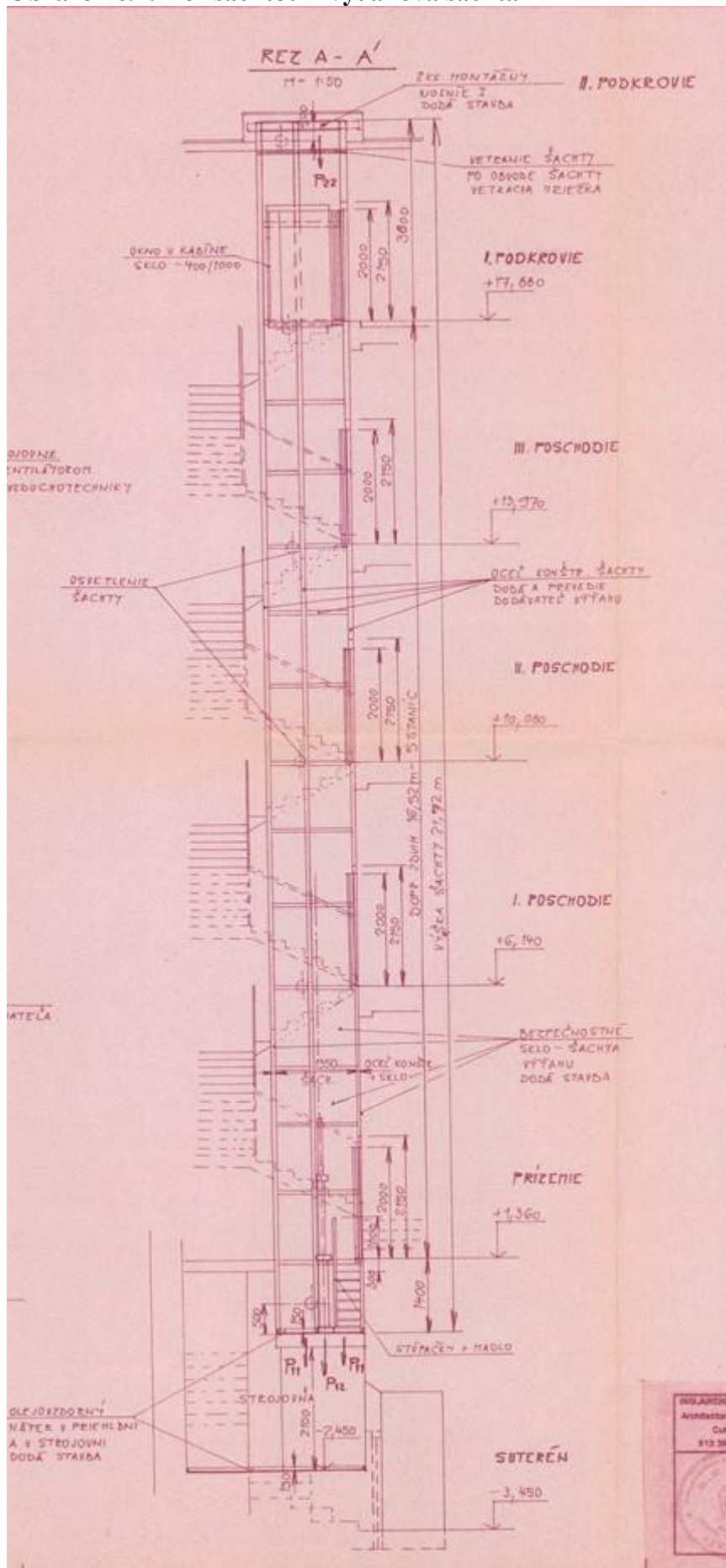
Šachta:
Typ: oceľová, presklená
Šírka: 1900 mm
Hĺbka: 1350 mm
Výška po strop: 3800 mm
Výška priehlbne: 1400 mm

Strojovňa: pod výtťahovou šachtou

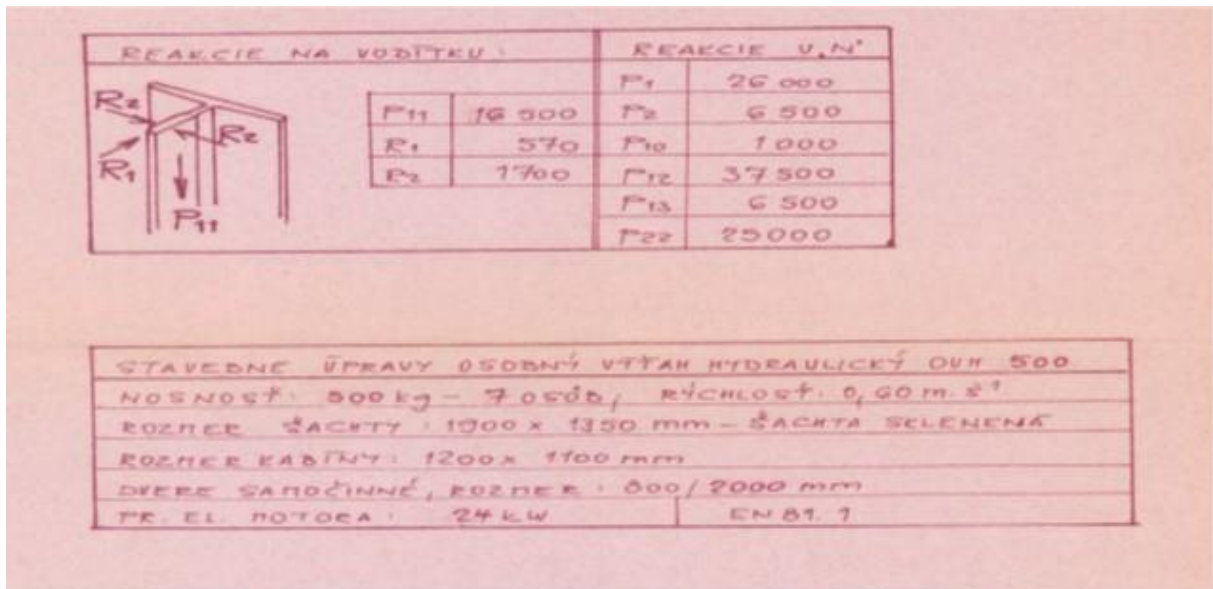
Napájanie: 3x380 V/50 Hz, +5/-10 %
1x220 V/50 Hz, +5/-10 %

OBRAZOVÉ PRÍLOHY:

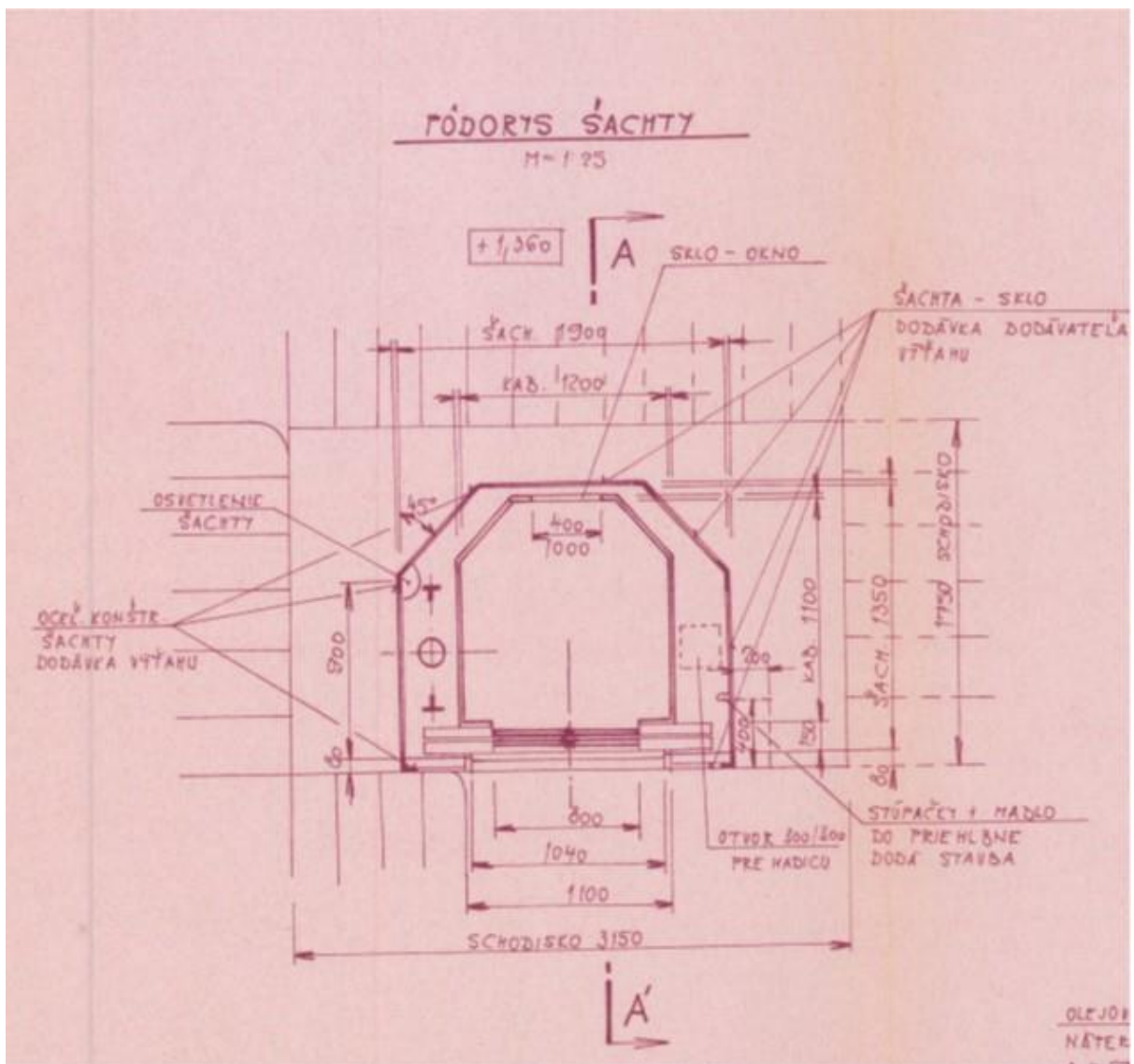
Obrázok č.1: Rez šachtou – výt'ahová šachta



Obrázok č.2: Reakcie na vodítku



Obrázok č.3: Pôdorys šachty



Obrázok č.5: Pôdorys strojovne

