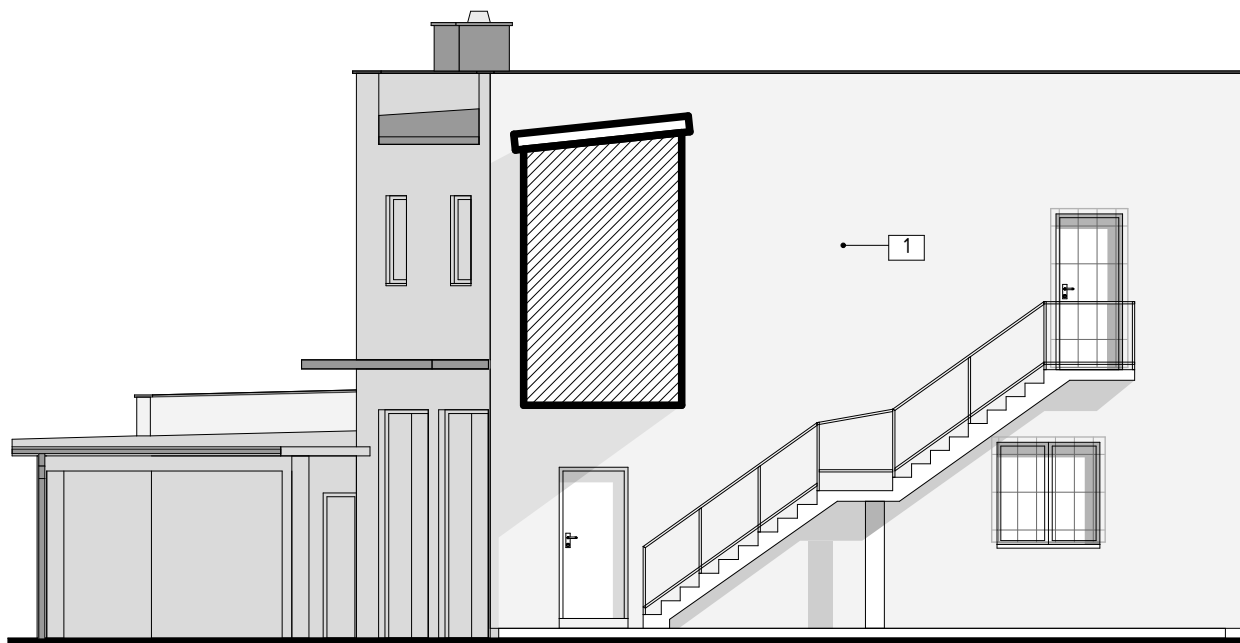


# ELEWACJA POŁUDNIOWA'

- przebudowa
- termomodernizacja



ELEWACJA POŁUDNIOWA'

## OZNACZENIA KOLORÓW RAL:

- biały
- popiel nr 7035
- szary średni nr 7045
- szary ciemny nr 7076

### Uwaga

Ostateczne kolory tynków dopasować z kolorem wybranego producenta farb elewacyjnych

Kolor popiel	
Numer powierzchni	Powierzchnia [m <sup>2</sup> ]
1	55,59
Suma:	55,59 m <sup>2</sup>

Tytuł rysunku: <b>ELEWACJA POŁUDNIOWA' - PRZEBUDOWA, TERMOMODERNIZACJA;</b>		
Tytuł projektu: <b>PROJEKT TERMOMODERNIZACJI WRAZ Z PROJEKTAMI INSTALACJI ORAZ PRZEBUDOWĄ STREFY WEJŚCIA Z POCHYLNIĄ DLA OSÓB NIEPEŁNOSPRAWNYCH;</b>		
Adres obiektu: <b>dz. nr 610/31, ul. Słowackiego 4, 47-420 Kuźnia Raciborska;</b>		
Inwestor: <b>GMINA KUŹNIA RACIBORSKA, ul. Słowackiego 4, 47-420 Kuźnia Raciborska;</b>		
Projektant: <b>mgr inż. arch. Bernard Łopacz nr upr. 171/91/OP</b>		
Rys. nr:	Branża:	Jednostka projektowa:  PRACOWNIA PROJEKTOWA <b>ARCHIDOM</b> Bernard Łopacz ul. Środkowa 5, 47-400 Racibórz
Skala:	architektura	
	proj. arch-bud	
1:100		Data: marzec 2020