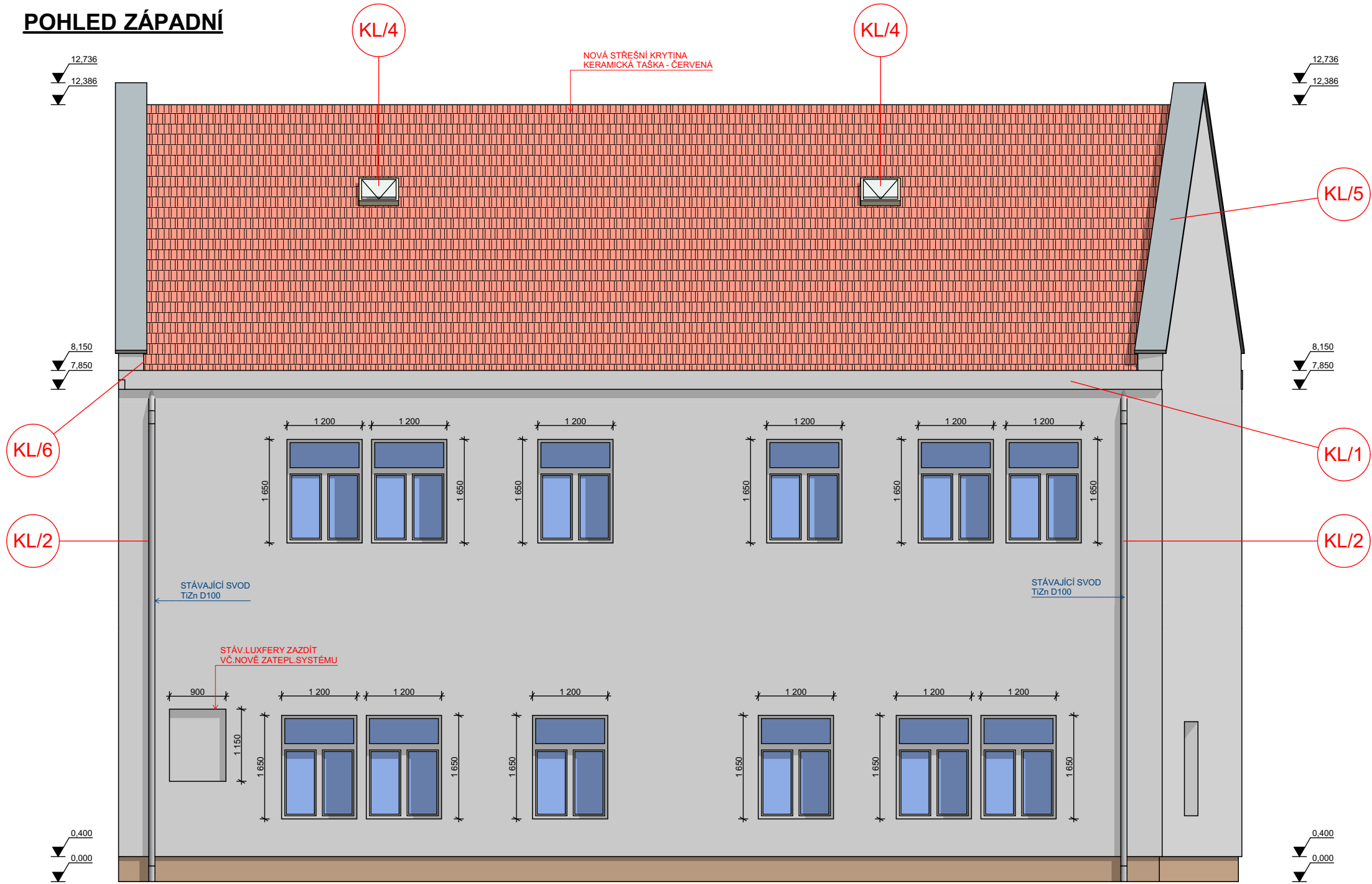


POHLED ZÁPADNÍ



VÝPIS KLEMPÍŘSKÝCH PRVKŮ:

KL/1	PODOKAPNÍ ŽLAB	r.š.330	16,7mb	1ks	TiZn
KL/2	SVOD	DN100	9,0mb	3ks	TiZn
KL/3	NADOKAPNÍ ŽLAB	r.š.730	18,0mb	1ks	TiZn
KL/4	VÝLEZOVÉ OKNO	600/600		4ks	
KL/5	OPLECHOVÁNÍ ATIKY	r.š.750	15,0mb	4ks	TiZn
KL/6	ZÁVĚTRNÁ LIŠTA	r.š.600	15,0mb	4ks	TiZn

! PROJEKTOVÁ DOKUMENTACE PRO STAVEBNÍ POVOLENÍ !

index změny	Popis změny	Datum	Provedl	Podpis
Hlavní projektant	Tomáš Uhlár	Projekt	Stavebník : Základní umělecká škola Olomoucká1289/3 785 01 Šternberk IČ: 47654473	
Zodp. projektant	Tomáš Uhlár	STAVEBNÍ ÚPRAVY ZÁKLADNÍ UMĚLECKÉ ŠKOLY ŠTERNBERK		Status.dok. DSP
Vypracoval	Tomáš Uhlár	Druh dok. D 1.1 - ARCHITEKTONICKO STAVEBNÍ ŘEŠENÍ		Ref. ozn. SO 01
<i>Stern – projekt s.r.o.</i> Lužice 119, 785 01 Šternberk IČ: 293 73 956, DIČ: CZ29373956 Mob.: +420 608 876 888 Email: t.uhlar@sternprojekt.cz		Název dok. ZMĚNA STAVBY		Kód dok. 15_2020
		POHLED ZÁPADNÍ "B"_NOVÝ STAV		Měřítko 1:75
				Č.dok. D.1.1.15
Index změn	Datum vydání	Jazyk	List/počet	
a	11_2020	cs	1/1	