

POZNÁMKY

- VÝKRES NEKOPÍROVAŤ ANI NEZMENŠOVAŤ.
- PRI REALIZÁCII DODRŽIAVAŤ VŠETKY PLATNÉ NORMY A ZÁKONY.
- HISTORICKÉ KONŠTRUKCIE NEODSTRÁŇOVAŤ! ICH ODSTRÁNENIE JE NEVYHUTNÉ KONZULTOVAŤ S AUTOROM PROJEKTU, PRÍPADNE KOMISIONÁLNE ZA ÚČASTI AUTORA PROJEKTU A INVESTORA A PRÍPADNE KPÚ KOŠICE.
- VŠETKY ZMENY OPROTI PROJEKTOVEJ DOKUMENTÁCII KONZULTOVAŤ S PROJEKTANTOM.
- VÝŠKOVÉ KÓTY AJ VŠETKY ROZMERY V DOKUMENTÁCII SÚ ODVOĎENÉ Z NEPRESNÉHO HISTORICKÉHO ZAMERANIA, PRETO JE NUTNÉ NOVÉ KONŠTRUKCIE REALIZOVAŤ VO VZŤAHU K EXISTUJÚCIM A ODKRYTÝM KONŠTRUKCIÁM, ZISTENÉMU PODLOŽIU A PRÍPADNÝM ARCHEOLOGICKÝM A INÝM NÁLEZOM. VŠETKY SITUÁCIE, KTORÉ NEKOREŠPONDUJÚ S NÁVRHOM, PRÍP. NEJASNÉ SITUÁCIE, JE POTREBNÉ KONZULTOVAŤ S AUTOROM DOKUMENTÁCIE.
- AK SA POČAS ODKRYVU/PRÁC PREUKÁŽU SKUTOČNOSTI, KTORÉ SÚ V NESÚLADE S PROJEKTOM, JE POTREBNÉ ICH SKONZULTOVAŤ S AUTOROM PROJEKTU A V PRÍPADE POTREBY SCHVÁLIŤ PRÍPADNÚ ÚPRAVU KOMISIONÁLNE ZA ÚČASTI AUTORA PROJEKTU A INVESTORA A PRÍPADNE KPÚ KOŠICE.
- VŠETKY POVRCHOVÉ ÚPRAVY, FAREBNÉ ODTIENE VRÁTANE ICH ZMIEN MUSIA BYŤ PRED REALIZÁCIOU ODSÚHLASENÉ INVESTOROM, PROJEKTANTOM A KPÚ.
- VŠETKY ÚPRAVY A ZMENY MATERIÁLOVÉHO RIEŠENIA PRED REALIZÁCIOU PRÁC ODSÚHLASIŤ S PROJEKTANTOM PRÍSLUŠNEJ PROFESIE.
- PRED VÝROBOU VŠETKÝCH VÝROBKOV VYŽADUJÚCICH DIELENSKÚ DOKUMENTÁCIU JE POTREBNÉ ZAMERAŤ SKUTOČNE ZREALIZOVANÉ ROZMERY NA STAVBE.
- MUROVANÉ KONŠTRUKCIE BUDÚ PREVÁDZANÉ PODĽA TECHNOLOGICKÉHO PREDPISU VÝROBCU NA ZÁKLADE PROFESIE STATIKA.
- POŽIARNE ODOLNOSTI KONŠTRUKCIÍ PODĽA PROJEKTU POŽIARNEJ OCHRANY.
- KONCEPCIA JEDNOTLIVÝCH KROKOV OBNOVY HISTORICKEJ STAVBY MUSÍ ZAHRNÚŤ FAKT, ŽE POČAS ZÁRUČNEJ DOBY REALIZÁCIE SA SAMOTNÁ STAVBA A JEJ KONŠTRUKCIE EŠTE LEN ZAČNÚ STABILIZOVAŤ. JE NUTNÉ VYBRAŤ RIEŠENIE FUNKČNÉ MIN. 30-40 ROKOV.
- JE NUTNÉ DO ZMLUVY PRE ZHOTOVITEĽA A PROJEKTANTA MAŤ NUTNOSŤ POŽIADAVKY PRE SUPERVÍZORA SYSTÉMU POČAS PRVÝCH ROKOV FUNGOVANIA HRADU.
- SÚČASŤOU REALIZAČNEJ PROJEKTOVEJ DOKUMENTÁCIE BUDE AJ PREVÁDZKOVÉ NASTAVENIE VETRANIA PRIESTOROV, AKO AJ ZATVÁRANIA VONKAJŠÍCH A VNÚTORNÝCH OKENÍ. STAVEBNÚ PRIPRAVENOSŤ TÝCHTO OPATRENÍ RIEŠI PROJEKT PRE STAVEBNÉ POVOLENIE.
- KONŠTRUKCIE VÝPLNE OTVOROV MUSIA BYŤ VYHOTOVENÉ Z DÔRAZOM NA REMESELNÚ KVALITU, KONŠTRUKCIA A SPÁJANIE JEDNOTLIVÝCH PRVKOV MUSÍ BYŤ VYHOTOVENÁ NA ZÁKLADE HISTORICKÝCH PRINCÍPOV TRADIČNÉHO REMESLA, REMESELNÍK MÔŽE ODPORUČIŤ ZMENU KONŠTRUKČNÉHO RIEŠENIA, DIMENZIÍ ALEBO PROFILOV JEDNOTLIVÝCH PRVKOV, AVŠAK TÚTO MUSÍ DAŤ NA ODSÚHLASENIE AUTOROM PROJEKTU
- VŠETKY SÚČASTI OKIEN, DVERÍ A PRIKLADACÍCH OTVOROV MUSIA BYŤ VYVZORKOVANÉ A ODSÚHLASENÉ AUTORMI PROJEKTU
- DREVENÉ ČASTI OKIEN A ICH SÚČASTÍ BY MALI BYŤ HLĚKOVO IMPREGNOVANÉ ZA STUDENA LISOVANÝM ĽANOVÝM OLEJOM
- V PRÍPADE, ŽE SÚČASŤOU OSTENIA OKNA JE SYSTÉM MAŤ-TEMPERÁCIA OD ROSNÉHO BODU, JE TREBA RÁTAŤ SO ZVÄČŠENÍM HRúbKY OMIETKOVEJ VRSTVY OSTENIA O 15-30 mm ČOMU TREBA PRISPÔSOBIŤ ROZMERY RÁMOV OKIEN

LEGENDA



NOVÉ KONŠTRUKCIE - V REZE



BÚRANÉ KONŠTRUKCIE - V REZE



NOVÉ KONŠTRUKCIE - V POHĽADE






BÚRANÉ KONŠTRUKCIE - V POHĽADE

revízia	obsah	dátum

SÚRADNICOVÝ SYSTÉM S-JTSK

ABSOLÚTNA VÝŠKA ±0.000 = 488,67 m.n.m.

<div> SLOVENSKÉ NÁRODNÉ MÚZEUM SLOVAK NATIONAL MUSEUM</div> <div> STU SvF</div> <div> SLOVENSKÁ TECHNICKÁ UNIVERZITA V BRATISLAVE STAVEBNÁ FAKULTA</div>		kód projektu		KH-17-01-A			
		časť dokumentácie		E			
		dátum		08/2021			
		stupeň		RPD			
názov projektu	OBNOVA HRADU KRÁSNA HÔRKA A REVITALIZÁCIA BEZPROSTREDNÉHO OKOLIA HRADU			profesia	01-0 ARCHITEKTÚRA 01-0.4 výkazy		
miesto stavby	OBEC KRÁSNOHORSKÉ PODHRADIE						
číslo parcely	parcely typu C, č. 390, 391, 392, 393, 394, 387/2, 396/2, 388, k. ú. Krásnohorské Podhradie						
investor, stavebník	SLOVENSKÉ NÁRODNÉ MÚZEUM, VAJANSKÉHO NÁBREŽIE 2, P.O. BOX 13, 810 06 BRATISLAVA						
autor	Ing. arch. R. ERDÉLYI, PhD., Ing. arch. M. KOTRUS, Ing. arch. A. KOTRUSOVÁ, PhD., Ing. M. ŠTEFANIDESOVÁ, Ing. arch. B. VACHOVÁ, PhD., Ing. arch. M. VAŇO, Ing. D. LAVRINČÍKOVÁ, PhD.						
vypracoval	ODD. PROJEKcie SNM						
zodpovedný projektant	prof. Ing. ANTON PUŠKÁR, PhD., evidenčné č. 3143 Autorizovaný stavebný inžinier, kategórie 1			formát	17 x A4	mierka	1:50
obsah výkresu	VÝKAZ EXTERIÉROVÝCH DVERÍ - DOLNÝ HRAD - KASÁRNE			staveb. objekt	SO 01B,C	výkres č.	(01-0.4) 08

VÝKAZ EXTERIÉROVÝCH DVERÍ

HRAD KRÁSNA HÔRKA, KRÁSNOHORSKÉ PODHRADIE		UMIESTNENIE	DOLNÝ HRAD, MIESTNOSŤ H 1.02, JZ FASÁDA		
H.de1	DVERE BUDÚ ZAMUROVANÉ	POŽIARNA ODOLNOSŤ	BEZPEČNOSTNÉ ZABEZPEČENIE	U (W/m2K)	RW (DB)
		-	-	-	-

OSTENIE / ZÁRUBEŇ

TYP / MATERIÁL	-
PRIEREZ	-
VELKOSŤ OTVORU	742 x 1741 mm
POVRCHOVÁ ÚPRAVA	-
FARBA	-

PRAH

MATERIÁL	-
POVRCHOVÁ ÚPRAVA	-
FARBA	-

KOVANIE

ZÁMOK A KĽUČKA	-
PÁNTY	-

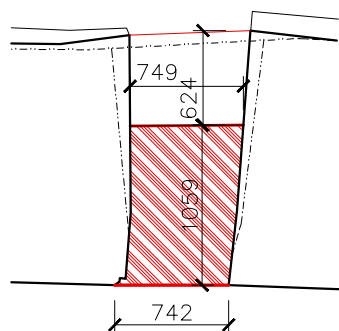
DVERNÁ VÝPLŇ

TYP	-
ROZMER KRÍDLA	-
MATERIÁL	-
POVRCH ÚPRAVA	-

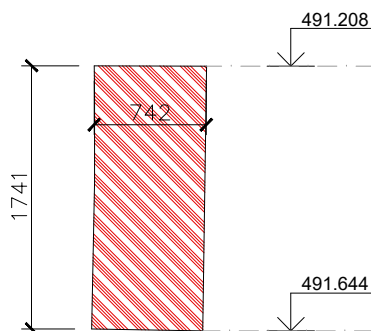
POZNÁMKY:

OBNOVENIE HISTORICKÉHO STAVU - DANÝ OTVOR NEEEXISTOVAL, Z PRAKTICKÝCH DÔVODOV BUDE PONECHANÁ NIKA HĽBKY 600 mm

SCHÉMA



PÔDORYS



POHĽAD Z EXT.

POHĽAD Z INT.

PRED VÝROBOU ZAMERAŤ NA STAVBE !

VÝKAZ EXTERIÉROVÝCH DVERÍ					DOLNÝ HRAD	
HRAD KRÁSNA HÔRKA, KRÁSNOHORSKÉ PODHRADIE		POŽIARNA ODOLNOSŤ	BEZPEČNOSTNÉ ZABEZPEČENIE	U (W/m2K)	RW (DB)	
H.de2.1 JEDNOKRÍDLOVÉ VSTUPNÉ DVERE OTVÁRAVÉ PRÁVÉ		-	-	-	-	
OSTENIE / ZÁRUBEŇ						
TYP / MATERIÁL PRIEREZ VEĽKOSŤ OTVORU POVRCHOVÁ ÚPRAVA FARBA PRAH		NAVRHOVANÝ JEDNODUCHÝ KAMENNÝ PORTÁL, DRUH KAMEŇA A OPRACOVANIE PODĽA ZACHOVANÝCH HISTORICKÝCH PORTÁLOV NA HRADE 180 x 180 mm 950 x 1870 mm KAMEŇ BEZ POVRCHOVEJ ÚPRAVY PRÍRODNÁ FARBA KAMEŇA				
MATERIÁL POVRCHOVÁ ÚPRAVA FARBA		KAMENNÝ, SÚČASŤ PORTÁLU ROVNAKO AKO ZVÝŠOK PORTÁLU ROVNAKO AKO ZVÝŠOK PORTÁLU				
KOVANIE						
ZÁMOK A KĽUČKA PÁNTY		SFUNKČNENIE A SANÁCIA ZACHOVANÉHO ORIGINÁLU - VIĎ. VÝKAZ SANAČNÝCH PRÁC - OCEĽ. PRVKY SANÁCIA ZACHOVANÝCH ORIGINÁLOV - VIĎ. VÝKAZ SANAČNÝCH PRÁC - OCEĽ. PRVKY				
DVERNÁ VÝPLŇ						
TYP ROZMER KRÍDLA MATERIÁL POVRCH ÚPRAVA		PREMIESTNIŤ HISTORICKÉ PLECHOVÉ DVERE Z ICH PÔVODNÉHO OSADENIA (V DVERNOM OTVORE E.de4). SANÁCIA - VIĎ. VÝKAZ SANAČNÝCH PRÁC - OCEĽ. PRVKY 920 x 1840 mm OCEĽOVÉ, KOVANÉ OLEJOVÝ NÁTER				
POZNÁMKY: FOTOGRAFIA DVERÍ VIĎ. FOTOGRAFICKÁ PRÍLOHA - DVERE (OBR.4)						
SCHÉMA						
PRED VÝROBOU ZAMERAŤ NA STAVBE !						

VÝKAZ EXTERIÉROVÝCH DVERÍ

HRAD KRÁSNA HÔRKA, KRÁSNOHORSKÉ PODHRADIE

DOLNÝ HRAD

H.de2.2	JEDNOKRÍDLOVÉ VSTUPNÉ DVERE OTVÁRAVÉ ĽAVÉ	POŽIARNA ODOLNOSŤ	BEZPEČNOSTNÉ ZABEZPEČENIE	U (W/m2K)	RW (DB)
		-	-	2,3	-

OSTENIE / ZÁRUBEŇ

TYP / MATERIÁL	NAVRHOVANÁ DREVENÁ ZÁRUBEŇ Z MASÍVNEHO HOBLOVANÉHO DREVA (ČERVENÝ SMREK) OSADENÁ DO MURIVA, SPÁJANÁ TESÁRSKY + DREVENÁ OBLOŽKOVÁ DUBOVÁ ZÁRUBEŇ ŠÍRKY 150 mm
PRIEREZ	ZÁRUBEŇ 150 x 150 mm, OBLOŽKA 20 x 150 mm
VEĽKOSŤ OTVORU	910 x 1850 mm
POVRCHOVÁ ÚPRAVA	TVRDÝ OLEJOVÝ NÁTER S VOSKOM (2)
FARBA	PRÍRODNÁ FARBA DREVA (2)

PRAH

MATERIÁL	DREVENÝ PRAH KOTVENÝ DO PRAHU ZÁRUBNE
POVRCHOVÁ ÚPRAVA	TVRDÝ OLEJOVÝ NÁTER S VOSKOM (2)
FARBA	PRÍRODNÁ FARBA DREVA (2)

KOVANIE

ZÁMOK A KĽUČKA	KOVANÝ KRABICOVÝ ZÁMOK A KĽUČKA BUDE VYHOTOVENÝ PODĽA VZORU - TYP V.C + MOSADZNÉ PRIŤAHOVACIE MADIELKO NA VRUT UKONČENÝ Z DRUHEJ STRANY ŠTVORCOVOU MATICOU VYHOTOVENÝ PODĽA VZORU - TYP V.D
PÁNTY	Y-PRÁVOKOVÉ PÁNTY A ZVLAKY V TVARE ROZOKLANEJ VOLÚTKY, VYHOTOVENÝ PODĽA VZORU - TYP V.E

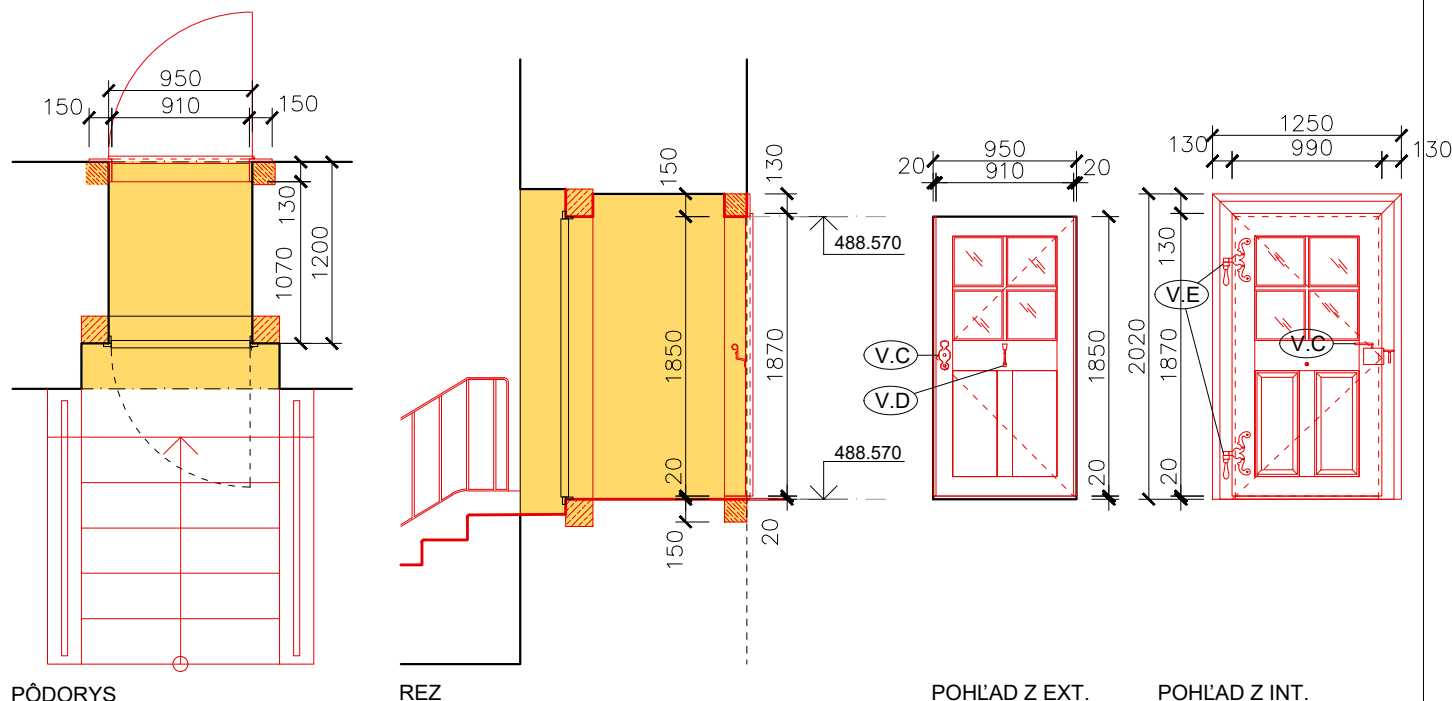
DVERNÁ VÝPLŇ

TYP	KAZETOVÉ DVERE SO SKLENÝMI TABUĽAMI V HORNEJ POLOVICI, DELENÉ DREVENÝM KRÍŽOM NA ŠTYRI TABUĽKY, VYHOTOVIŤ PODĽA DETAILOV - TYP D.B (1) ZASKLENIE DVOJSKLO Z FÚKANÉHO SKLA (3) - BEZ HLINÍKOVÉHO DIŠTANČNÉHO RÁMIKU
ROZMER KRÍDLA	990 x 1870 mm
MATERIÁL	DUBOVÉ DREVO
POVRCH ÚPRAVA	TVRDÝ OLEJOVÝ NÁTER S VOSKOM, PRÍRODNÁ FARBA DREVA (3)

POZNÁMKY:

- (1) VZORKY DVERNÝCH PROFILOV, BUDÚ PREDLOŽENÉ NA ODSÚHLASENIE AUTOROM PROJEKTU
 (2) VZORKA FAREBNOSTI S NANESENÝMI OLEJOVÝMI VRSTVAMI BUDE PREDLOŽENÁ NA ODSÚHLASENIE AUTOROM PROJEKTU
 (3) FÚKANÉ SKLO=VZHĽAD FÚKANÉHO HISTOR. SKLA SO ZVLNENÝM POVRCH. - NAPR. OD FIRMY PETER ŠVAMBERG - MOJESKLO.CZ
 (4) HISTORICKÁ FOTOGRAFIA DVERÍ VIĎ. FOTOGRAFICKÁ PRÍLOHA - DVERE (**OBR.5**)

SCHÉMA



PRED VÝROBOU ZAMERAŤ NA STAVBE !

VÝKAZ EXTERIÉROVÝCH DVERÍ

HRAD KRÁSNA HÔRKA, KRÁSNOHORSKÉ PODHRADIE

DOLNÝ HRAD

H.de3	JEDNOKRÍDLOVÉ VSTUPNÉ DVERE OTVÁRAVÉ PRÁVÉ	POŽIARNA ODOLNOSŤ	BEZPEČNOSTNÉ ZABEZPEČENIE	U (W/m2K)	RW (DB)
		-	-	2,3	-

OSTENIE / ZÁRUBEŇ

TYP / MATERIÁL	NAVRHOVANÉ JEDNODUCHÉ KAMENNÉ OSTENIE S KAMENNOU SUPRAPORTOU S NÁPISOM V ZMYSLE JEDNOTNÉHO DIZAJNMANUÁLU (BUDE ŠPECIFIKOVANÝ V RÁMCI PROJEKTU INTERIÉROV)
PRIEREZ	180 x 180 mm
VEĽKOSŤ OTVORU	930 x 1970 mm
POVRCHOVÁ ÚPRAVA	OMIETANÉ ROVNAKO AKO OKOLITÉ STENY
FARBA	BIELA FARBA OMIETKY - ROVNAKO AKO OKOLITÉ STENY

PRAH

MATERIÁL	KAMENNÝ, SÚČASŤ PORTÁLU
POVRCHOVÁ ÚPRAVA	ROVNAKO AKO ZVÝŠOK PORTÁLU
FARBA	ROVNAKO AKO ZVÝŠOK PORTÁLU

KOVANIE

ZÁMOK A KĽUČKA	KOVANÝ KRABICOVÝ ZÁMOK A KĽUČKA BUDE VYHOTOVENÝ PODĽA VZORU - TYP V.B + MOSADZNÉ PRIŤAHOVACIE MADIELKO NA VRUT UKONČENÝ Z DRUHEJ STRANY ŠTVORCOVOU MATICOU VYHOTOVENÝ PODĽA VZORU - TYP V.F
PÁNTY	KRÍŽOVÝ ZÁVES S TRIŠTVRTEKRUHOVÝMI ODSADENÝMI KONCAMI, BUDE VYHOTOVENÝ PODĽA VZORU - TYP V.F

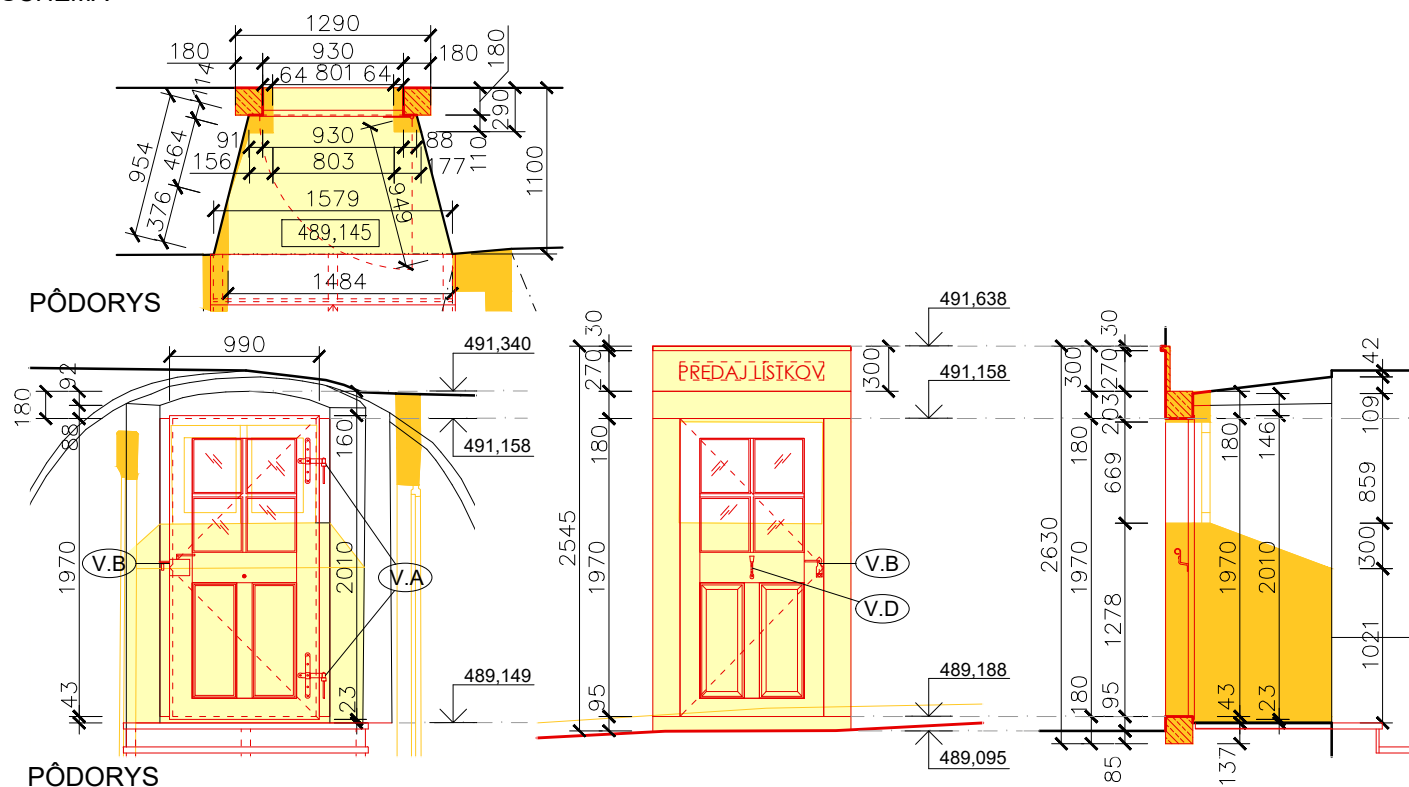
DVERNÁ VÝPLŇ

TYP	KAZETOVÉ DVERE SO SKLENÝMI TABUĽAMI V HORNEJ POLOVICI, DELENÉ DREVENÝM KRÍŽOM NA ŠTYRI TABUĽKY, VYHOTOVÍŤ PODĽA DETAILOV - TYP D.B (1) ZASKLENIE DVOJSKLO Z FÚKANÉHO SKLA (3) - BEZ HLINÍKOVÉHO DIŠTANČNÉHO RÁMIKU
ROZMER KRÍDLA	990 x 2010 mm
MATERIÁL	DUBOVÉ DREVO
POVRCH ÚPRAVA	TVRDÝ OLEJOVÝ NÁTER S VOSKOM, PRÍRODNÁ FARBA DREVA (2)

POZNÁMKY:

- (1)VZORKY DVERNÝCH PROFILOV, BUDÚ PREDLOŽENÉ NA ODSÚHLASENIE AUTOROM PROJEKTU
 (2)VZORKA FAREBNOSTI S NANESENÝMI OLEJOVÝMI VRSTVAMI BUDE PREDLOŽENÁ NA ODSÚHLASENIE AUTOROM PROJEKTU
 (3) FÚKANÉ SKLO=VZHĽAD FÚKANÉHO HISTOR. SKLA SO ZVLNENÝM POVRCH. - NAPR. OD FIRMY PETER ŠVAMBERG - MOJESKLO.CZ

SCHÉMA

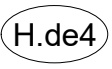


PRED VÝROBOU ZAMERAŤ NA STAVBE !

VÝKAZ EXTERIÉROVÝCH DVERÍ

HRAD KRÁSNA HÔRKA, KRÁSNOHORSKÉ PODHRADIE

DOLNÝ HRAD

	KÓPIA RENESANČNEJ BRÁNY, DVOJKRÍDLOVÁ OTVÁRAVÁ SO VSTUPNÝMI DVERAMI PRAVÝMI	POŽIARNA ODOLNOSŤ	BEZPEČNOSTNÉ ZABEZPEČENIE	U (W/m2K)	RW (DB)
		-	-	-	-

OSTENIE / ZÁRUBEŇ

TYP / MATERIÁL	MUROVANÉ OSTENIE RENESANČNEJ BRÁNY SO ZACHOVANÝMI OBRUČAMI PRE TOČNICE - OBRUČE - REMESELNÁ OBNOVA - VIĎ. VÝKAZ SANAČNÝCH PRÁC - OCEĽ. PRVKY
PRIEREZ	-
VEĽKOSŤ OTVORU	3744 x 3477 mm
POVRCHOVÁ ÚPRAVA	OMIETANÉ ROVNAKO AKO OKOLITÉ STENY
FARBA	ROVNAKO AKO OKOLITÉ STENY

PRAH

MATERIÁL	ODNÍMATEĽNÁ MASÍVNA DUBOVÁ ZARÁŽKA (1)
POVRCHOVÁ ÚPRAVA	OLEJOVÝ NÁTER
FARBA	PRÍRODNÁ FARBA DREVA

KOVANIE

ZÁMOK A KĽUČKA PÁNTY	ZÁMOK, KĽUČKA A HASPRA - ŠPECIFIKÁCIA V DETAILE 26 TOHTO PROJEKTU BRÁNA JE OTVÁRAVÁ NA DREVENÝCH TOČNICIACH Z MASÍVNEHO DUBOVÉHO DREVA, Ø 150 MM, OSADENÝCH V ZACHOVANÝCH OCEĽOVÝCH OBRUČIACH, HORNÝ KONIEC TOČNICE ZÚŽIŤ ABY ZAPADOL DO OBRUČE, NA DOLNÝ KONIEC OSADIŤ OCEĽOVÝ TRŇ PRE MOŽNOSŤ OTÁČANIA V LÔŽKU Z UMELEHO KAMEŇA DVERE PRE PEŠÍCH SÚ OTVÁRAVÉ NA OCEĽOVÝCH KOVANÉ PÁNTOCH, KOVÁČSKA ČIERNA, OLEJOVANÉ (1)
-------------------------	--

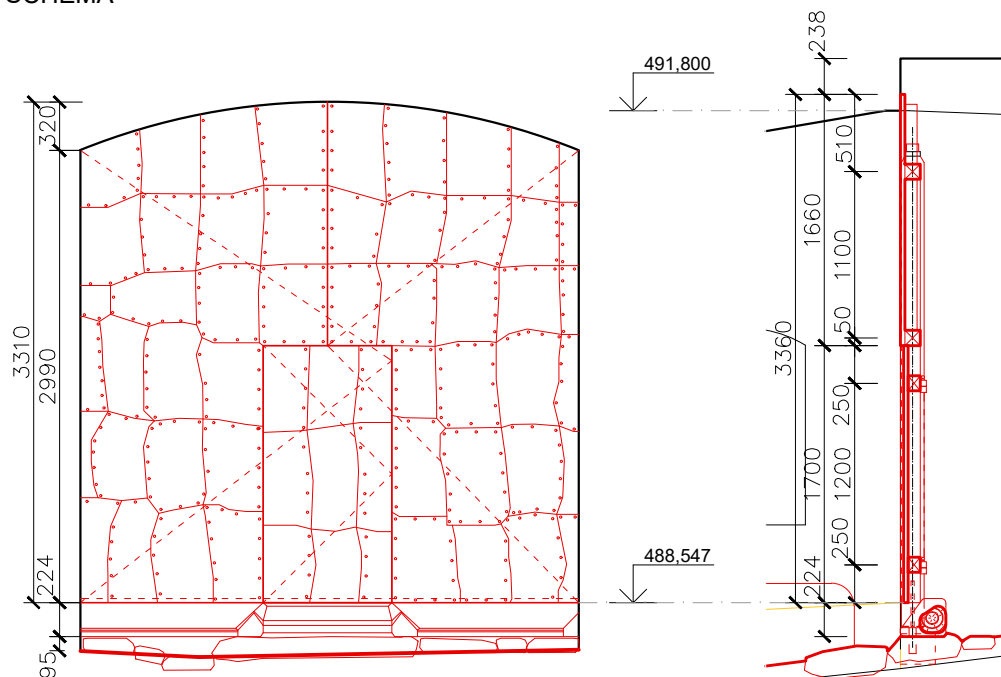
DVERNÁ VÝPLŇ

TYP	NOSNÁ KONŠTRUKCIA BRÁNY POZOSTÁVA Z NEPRÁVIDELNÉHO DOSKOVÉHO ZÁKLOPU HR. 30 mm NA NOSNOM ZVLAKOVOM RÁME, PLÁŠŤ BRÁNY TVORÍ OBITIE Z KOVANÝCH OCEĽOVÝCH PLÁTOV NABÍJANÝCH NA ZÁKLOP (1)
ROZMER KRÍDLA	2 x 1775 x 3360 mm; DVIERKA PRE PEŠÍCH 850 x 1700 mm
MATERIÁL	DREVENÉ PRVKY Z DUBOVÉHO DREVA, OBITIE Z KOVANÉHO PLECHU
POVRCH ÚPRAVA	OBITIE ČIERNEJ FARBY - GALVANIZOVANIE ČIERNYM ZINKOM, DREVO BEZFAREBNÝ TVRDÝ VOSKOVO OLEJOVÝ NÁTER

POZNÁMKY:

- (1) BRÁNA JE PODROBNE RIEŠENÁ V DETAILE 26 TOHTO PROJEKTU
 (2) HISTORICKÁ FOTOGRAFIA DVERÍ VIĎ. FOTOGRAFICKÁ PRÍLOHA - DVERE (**OBR.6**)

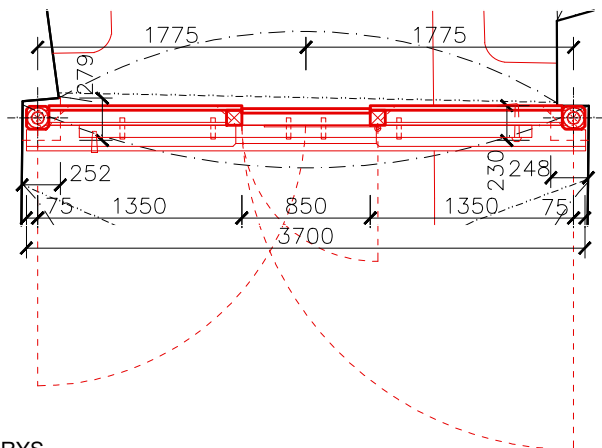
SCHÉMA



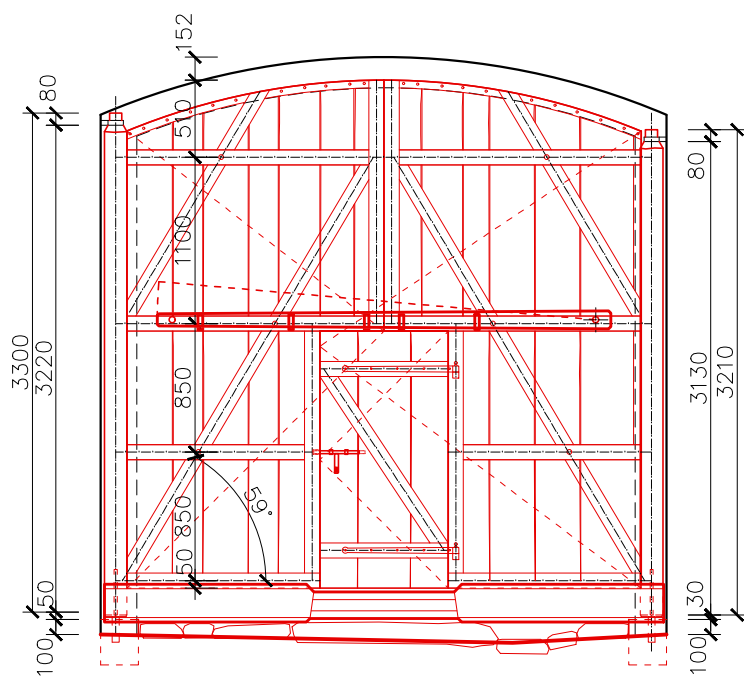
POHĽAD Z EXT.

REZ

PRED VÝROBOU ZAMERAŤ NA STAVBE !



PÔDORYS



POHL'AD Z INT.

VÝKAZ EXTERIÉROVÝCH DVERÍ

HRAD KRÁSNA HÔRKA, KRÁSNOHORSKÉ PODHRADIE

DOLNÝ HRAD

H.de5	DVERE BUDÚ ZAMUROVANÉ BUDE OBNOVENÁ NIKA V MURIVE	POŽIARNA ODOLNOSŤ	BEZPEČNOSTNÉ ZABEZPEČENIE	U (W/m2K)	RW (DB)
		-	-	-	-

OSTENIE / ZÁRUBEŇ

TYP / MATERIÁL	-
PRIEREZ	-
VELKOSŤ OTVORU	-
POVRCHOVÁ ÚPRAVA	-
FARBA	-

PRAH

MATERIÁL	-
POVRCHOVÁ ÚPRAVA	-
FARBA	-

KOVANIE

ZÁMOK A KĽUČKA	-
PÁNTY	-

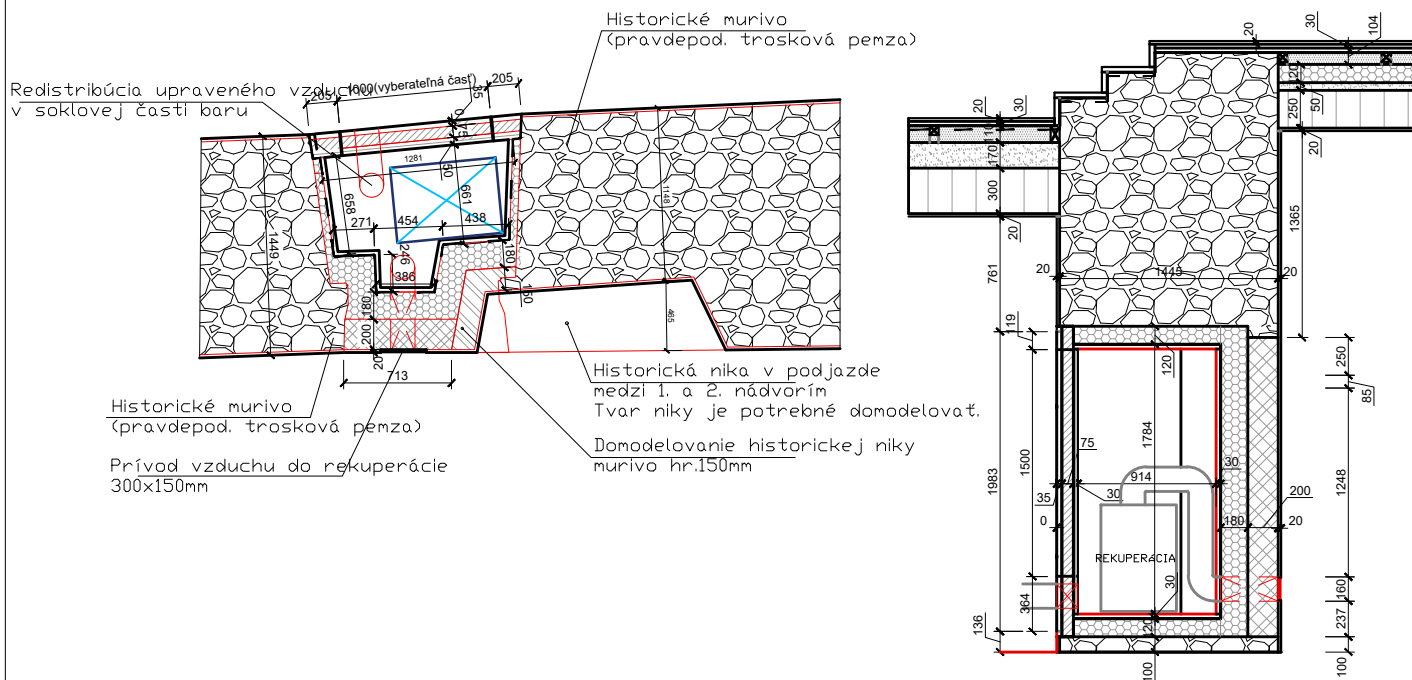
DVERNÁ VÝPLŇ

TYP	-
ROZMER KRÍDLA	-
MATERIÁL	-
POVRCH ÚPRAVA	-

POZNÁMKY:

DVERNÝ OTVOR BUDE ZAMUROVANÝ A PREMENENÝ NA NIKU PRE REKUPERÁCIU, BUDE TIEŽ OBNOVENÁ PÔVODNÁ HISTORICKÁ NIKA V MURIVE- VIĎ. DETAIL .73 TOHTO PROJEKTU

SCHÉMA



PÔDORYS

REZ

PRED VÝROBOU ZAMERAŤ NA STAVBE !

VÝKAZ EXTERIÉROVÝCH DVERÍ

HRAD KRÁSNA HÔRKA, KRÁSNOHORSKÉ PODHRADIE

DOLNÝ HRAD

H.de6	JEDNOKRÍDLOVÉ ZDVOJENÉ VSTUPNÉ DVERE, OTVÁRAVÉ 1 x PRAVÉ, 1 x ĽAVÉ	POŽIARNA ODOLNOSŤ	BEZPEČNOSTNÉ ZABEZPEČENIE	U (W/m2K)	RW (DB)
		-	-	2,3	-

OSTENIE / ZÁRUBEŇ

TYP / MATERIÁL	NAVRHOVANÁ DREVENÁ ZÁRUBEŇ Z MASÍVNEHO HOBLOVANÉHO DREVA (ČERVENÝ SMREK) OSADENÁ DO MURIVA, SPÁJANÁ TESÁRSKY + DREVENÁ OBLOŽKOVÁ DUBOVÁ ZÁRUBEŇ ZDVOJENÝCH DVERÍ ŠÍRKY 150 mm
PRIEREZ	100 x 160 mm
VEĽKOSŤ OTVORU	945 x 1950 mm
POVRCHOVÁ ÚPRAVA	TVRDÝ OLEJOVÝ NÁTER S VOSKOM (2)
FARBA	PRÍRODNÁ FARBA DREVA (2)

PRAH

MATERIÁL	DREVENÝ PRAH KOTVENÝ DO PRAHU ZÁRUBNE
POVRCHOVÁ ÚPRAVA	TVRDÝ OLEJOVÝ NÁTER S VOSKOM (2)
FARBA	PRÍRODNÁ FARBA DREVA (2)

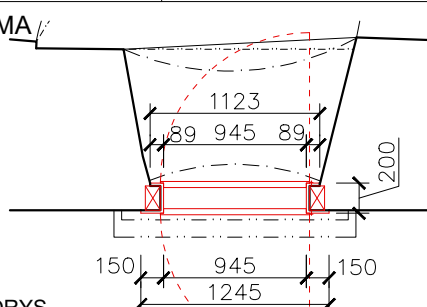
KOVANIE

ZÁMOK A KĽUČKA	DVERE Z EXTERIÉRU - KRABICOVÝ ZÁMOK S KĽUČKOU - KÓPIA PODĽA ZACHOVANÉHO ORIGINÁLU NA DVERÁCH H.de13, DVERE Z INT. KOVANÝ KRABICOVÝ ZÁMOK A KĽUČKA BUDE VYHOTOVENÝ PODĽA VZORU - TYP V.B+ MOSADZNÉ PRIŤAHOVACIE MADIELKO NA VRUT UKONČENÝ Z DRUHEJ STRANY ŠTVORCOVOU MATICOU VYHOTOVENÝ PODĽA VZORU - TYP V.D
PÁNTY	DVERE Z EXTERIÉRU - KRÍŽOVÝ ZÁVES S TRIŠTVRTEKRUHOVÝMI ODSADENÝMI KONCAMI, KÓPIA - KÓPIA PODĽA ZACHOVANÉHO ORIGINÁLU NA DVERÁCH H.de13, DVERE Z INT. TRŇOVÉ PÁNTY A ZVLAKY V TVARE ROZOKLANEJ VOLÚTKY, VYHOTOVENÝ PODĽA VZORU - TYP V.E

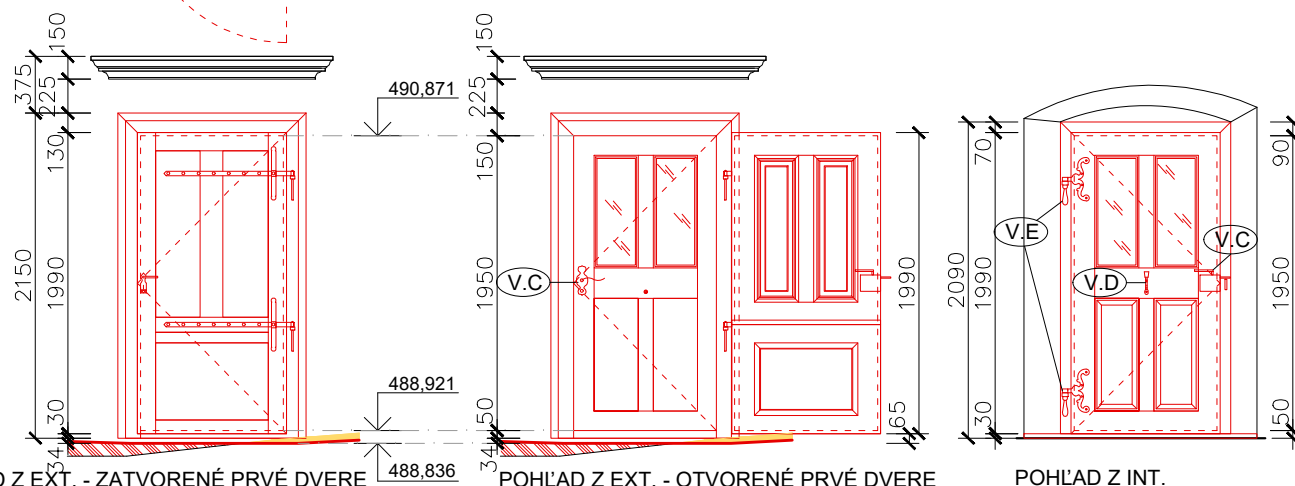
DVERNÁ VÝPLŇ

TYP	DVERE Z EXTERIÉRU - KAZETOVÉ (HORNÁ ČASŤ DVE KAZETY, SPODNÁ ČASŤ 1 KAZETA) - PRESNÁ KÓPIA ORIGINÁLU PODĽA DVERÍ H.de13 (OBR. 9), DVERE Z INT. KAZETOVÉ DVERE SO SKLENÝMI TABUĽAMI V HORNEJ POLOVICI, DELENÉ DREVENÝM KRÍŽOM NA ŠTYRI TABUĽKY, VYHOTOVIŤ PODĽA DETAILOV - TYP D.B (1) ZASKLENIE DVOJSKLO Z FÚKANÉHO SKLA (3) - BEZ HLIŇKOVÉHO DIŠTANČNÉHO RÁMIKU
ROZMER KRÍDLA	DVERE Z INTERIÉRU 945 x 1990 mm, DVERE Z EXTERIÉRU 945 x 1990 mm
MATERIÁL	DUBOVÉ DREVO
POVRCH ÚPRAVA	TVRDÝ OLEJOVÝ NÁTER S VOSKOM, PRÍRODNÁ FARBA DREVA (2)

SCHÉMA



PÔDORYS



POZNÁMKY:

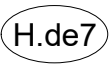
- (1) VZORKY DVERNÝCH PROFILOV, BUDÚ PREDLOŽENÉ NA ODSÚHLASENIE AUTOROM PROJEKTU
- (2) VZORKA FAREBNOSTI S NANESENÝMI OLEJOVÝMI VRSTVAMI BUDE PREDLOŽENÁ NA ODSÚHLASENIE AUTOROM PROJEKTU
- (3) FÚKANÉ SKLO=VZHLAD FÚKANÉHO HISTOR. SKLA SO ZVLNENÝM POVRCH. - NAPR. OD FIRMY PETER ŠVAMBERG - MOJESKLO.CZ
- (4) HISTORICKÁ FOTOGRAFIA DVERÍ VIĎ. FOTOGRAFICKÁ PRÍLOHA - DVERE (OBR.7)

PRED VÝROBOU ZAMERAŤ NA STAVBE !

VÝKAZ EXTERIÉROVÝCH DVERÍ

HRAD KRÁSNA HÔRKA, KRÁSNOHORSKÉ PODHRADIE

DOLNÝ HRAD

	JEDNOKRÍDLOVÉ VSTUPNÉ DVERE OTVÁRAVÉ ĽAVÉ	POŽIARNA ODOLNOSŤ	BEZPEČNOSTNÉ ZABEZPEČENIE	U (W/m2K)	RW (DB)
		-	-	2,3	-

OSTENIE / ZÁRUBEŇ

TYP / MATERIÁL	EXISTUJÚCI KAMENNÝ PORTÁL - REŠTAUROVANIE (1)
PRIEREZ	ASI 180 x 160 mm
VELKOSŤ OTVORU	917 x 1644 mm
POVRCHOVÁ ÚPRAVA	VÁPENNÝ NÁTER VO FAREBNOSTI A POVRCHOVEJ ÚPRAVE NADVÄZUJÚCICH OMIETOK (1)
FARBA	BIELA FARBA OMIETKY - ROVNAKO AKO OKOLITÉ STENY

PRAH

MATERIÁL	KAMENNÝ, SÚČASŤ PORTÁLU
POVRCHOVÁ ÚPRAVA	ROVNAKO AKO ZVÝŠOK PORTÁLU
FARBA	ROVNAKO AKO ZVÝŠOK PORTÁLU

KOVANIE

ZÁMOK A KĽUČKA PÁNTY	KRABICOVÝ ZÁMOK A KĽUČKA - KÓPIA PODĽA ZACHOVANÉHO ORIGINÁLU NA DVERÁCH H.de13 KRÍŽOVÝ ZÁVES S TRIŠTVRTEKRUHOVÝMI ODSADENÝMI KONCAMI, KÓPIA - KÓPIA PODĽA ZACHOVANÉHO ORIGINÁLU NA DVERÁCH H.DE13
-------------------------	--

DVERNÁ VÝPLŇ

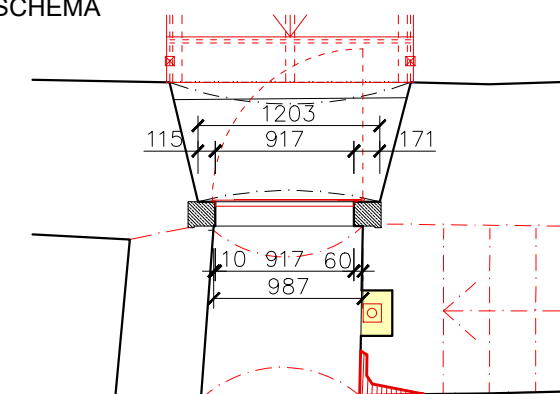
TYP	KAZETOVÉ DVERE - KÓPIA ZACHOVANÉHO ORIGINÁLU NA DVERÁCH H.DE13
ROZMER KRÍDLA	957 x 1665 mm
MATERIÁL	SMREKOVCOVÉ DREVO (ALT. SMREKOVÉ)
POVRCH ÚPRAVA	TVRDÝ OLEJOVÝ NÁTER S VOSKOM, PRÍRODNÁ FARBA DREVA (2)

POZNÁMKY:

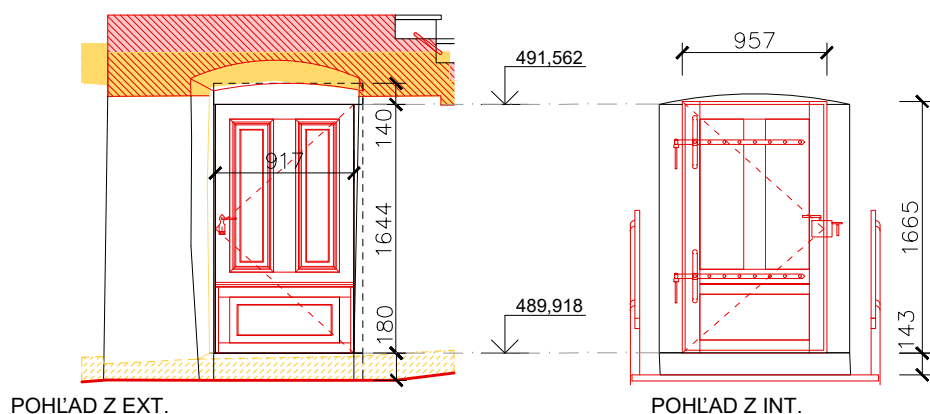
(1) PRE PRESNÝ POSTUP REŠTAUROVANIA A VÝSLEDNÚ POVRCH ÚPRAVU VIĎ. REŠTAURÁTORSKÝ VÝSKUM A NÁVRH NA REŠTAUROVANIE

(2) VZORKA FAREBNOSTI S NANESENÝMI OLEJOVÝMI VRSTVAMI BUDE PREDLOŽENÁ NA ODSÚHLASENIE AUTOROM PROJEKTU

SCHÉMA



PÔDORYS

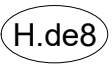


PRED VÝROBOU ZAMERAŤ NA STAVBE !

VÝKAZ EXTERIÉROVÝCH DVERÍ

HRAD KRÁSNA HÔRKA, KRÁSNOHORSKÉ PODHRADIE

DOLNÝ HRAD

	JEDNOKRÍDLOVÉ VSTUPNÉ DVERE OTVÁRAVÉ PRÁVÉ	POŽIARNA ODOLNOSŤ	BEZPEČNOSTNÉ ZABEZPEČENIE	U (W/m2K)	RW (DB)
		-	-	2,3	-

OSTENIE / ZÁRUBEŇ

TYP / MATERIÁL	OSTENIE OČISTIŤ OD NOVODOBÝCH OMIEŤOK A PRÍMUROVIEK - PRINÁVRÁTIŤ TVAR PÔVODNEJ ŠPALETY OSTENIA, DO MUROVANÉHO OSTENIA OSADIŤ DREVENÚ ZÁRUBEŇ Z ČERVENÉHO SMREKU S PRIPRAVENÝM PROFILOM NA PERO A DRÁŽKU, DREVENÉ OSTENIE ZAOMIETAŤ TAK ABY NEBOLO VIDNO, OKREM ČASTI, KDE DOSADÁ POLODRÁŽKA DVERÍ
PRIEREZ	100 x 70 mm
VEĽKOSŤ OTVORU	1030 x 1655 mm
POVRCHOVÁ ÚPRAVA FARBA	TVRDÝ OLEJOVÝ NÁTER S VOSKOM PRÍRODNÁ FARBA DREVA

PRAH

MATERIÁL	DREVENÝ TRÁM (ČEREVENÝ SMREK) 150 x 180 mm
POVRCHOVÁ ÚPRAVA FARBA	TVRDÝ OLEJOVÝ NÁTER S VOSKOM PRÍRODNÁ FARBA DREVA

KOVANIE

ZÁMOK A KĽUČKA	SKRYTÝ ZÁMOK BEZ KĽUČIEK, Z INT. AJ Z EXT. BUDE VIDNO LEN KĽÚČOVÚ DIERKU PRE HISTORICKÝ KĽÚČ, OTVÁRANIE POMOCOU PREDĹŽENÉHO ZVLAKU TVAROVANÉHO AKO MADLO
PÁNTY	JEDNODUCHÉ PRIAME KOVANÉ ZÁVESY Z PÁSOVINY, OLEJOVANÉ

DVERNÁ VÝPLŇ

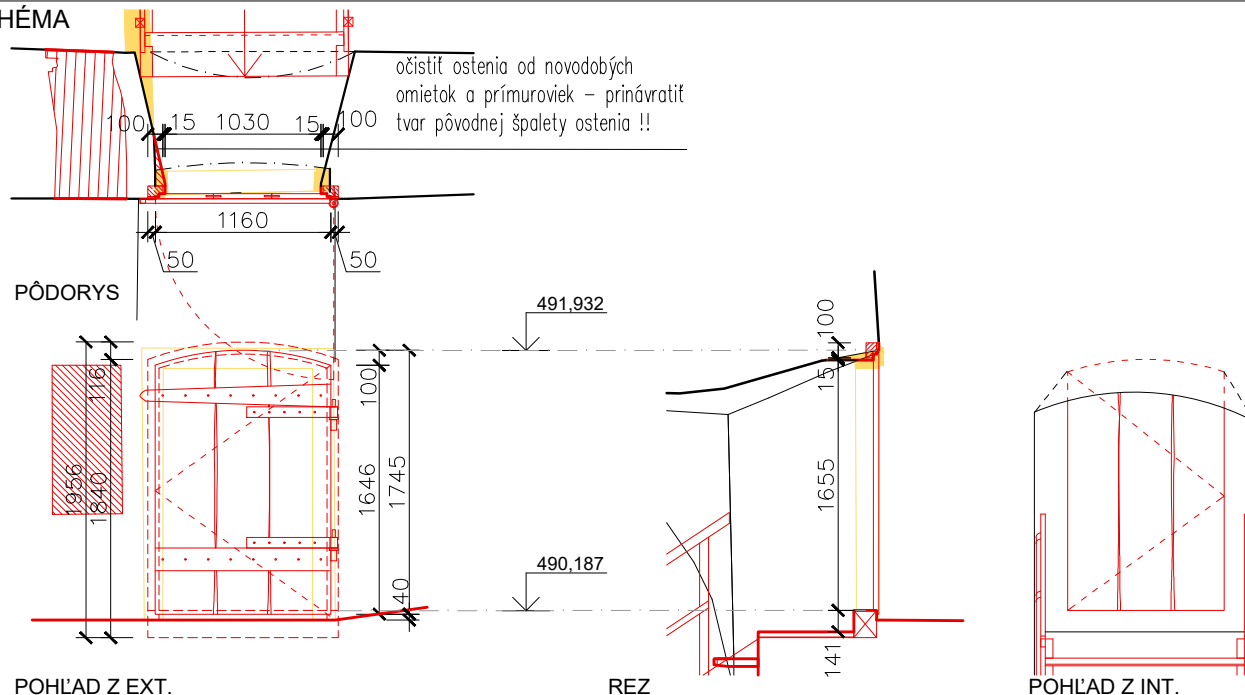
TYP	DREVENÉ ZVLAKOVÉ DVERE Z FOŠIEN, ZVLAKY LEN VODOROVNÉ BEZ DIAGONÁLY PRIBÍJANÉ RUČNE KOVANÝMI KLICAMI, KRÍDLO S POLODRÁŽKOU, VYHOTOVÍŤ PODĽA DETAILOV - TYP D.E (1)
ROZMER KRÍDLA	1160 x 1646 mm
MATERIÁL	DREVENÉ DUBOVÉ FOŠNE NEPRÁVIDELNÉHO TVARU, FOŠNE SPÁJAŤ NA ZRAZ, PRIČOM NA HRANY FOŠNÍ VYFRÉZOVAŤ DRÁŽKU ABY BOLO MOŽNÉ VLOŽIŤ TENKÚ DOŠTIČKU ČIERNEJ FARBY, KTORÁ VYPLNÍ MEDZERU MEDZI FOŠŇAMI
POVRCH ÚPRAVA	TVRDÝ OLEJOVÝ NÁTER S VOSKOM, PRÍRODNÁ FARBA DREVA

POZNÁMKY:

(1) DETAIL DREVENÉHO PROFILU DVERÍ BUDE SÚČASŤ REALIZAČNEJ A VÝROBNEJ DOKUMENTÁCIE, BUDE PREDLOŽENÝ NA ODSÚHLASENIE AUTOROM PROJEKTU

(2) HISTORICKÁ FOTOGRAFIA DVERÍ VIĎ. FOTOGRAFICKÁ PRÍLOHA - DVERE (**OBR.8**)

SCHÉMA




PRED VÝROBOU ZAMERAŤ NA STAVBE !

VÝKAZ EXTERIÉROVÝCH DVERÍ

HRAD KRÁSNA HÔRKA, KRÁSNOHORSKÉ PODHRADIE

DOLNÝ HRAD

	DVERNÝ OTVOR BUDE ZAMUROVANÝ	POŽIARNA ODOLNOSŤ	BEZPEČNOSTNÉ ZABEZPEČENIE	U (W/m2K)	RW (DB)
		-	-	-	-

OSTENIE / ZÁRUBEŇ

TYP / MATERIÁL	EXISTUJÚCI KAMENNÝ PORTÁL - REŠTAUROVANIE (1)
PRIEREZ	185 x 175 mm
VELKOSŤ OTVORU	980 x 1754 mm
POVRCHOVÁ ÚPRAVA	VÁPENNÝ NÁTER VO FAREBNOSTI A POVRCHOVEJ ÚPRAVE NADVÄZUJÚCICH OMIETOK (1)
FARBA	BIELA FARBA OMIETKY - ROVNAKO AKO OKOLITÉ STENY

PRAH

MATERIÁL	KAMENNÝ, SÚČASŤ PORTÁLU
POVRCHOVÁ ÚPRAVA	ROVNAKO AKO ZVÝŠOK PORTÁLU
FARBA	ROVNAKO AKO ZVÝŠOK PORTÁLU

KOVANIE

ZÁMOK A KĽUČKA	-
PÁNTY	-

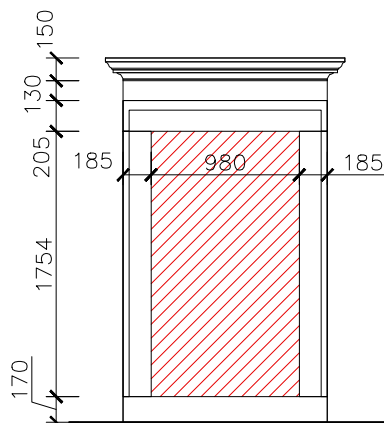
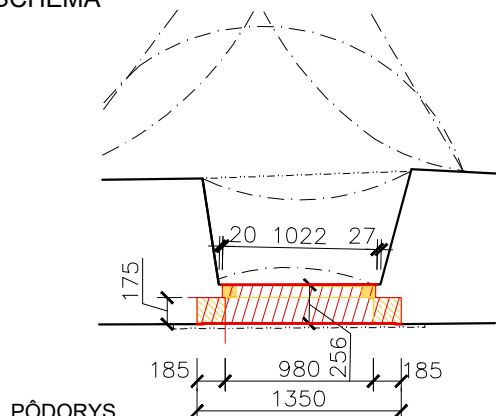
DVERNÁ VÝPLŇ

TYP	-
ROZMER KRÍDLA	-
MATERIÁL	-
POVRCH ÚPRAVA	-

POZNÁMKY:

OTVOR BUDE ZAMUROVANÝ A PORTÁL VŠAK ZOSTANE PREZENTOVANÝ NA FASÁDE

SCHÉMA



PRED VÝROBOU ZAMERAŤ NA STAVBE !

VÝKAZ EXTERIÉROVÝCH DVERÍ

HRAD KRÁSNA HÔRKA, KRÁSNOHORSKÉ PODHRADIE

DOLNÝ HRAD

H.de10	-	POŽIARNA ODOLNOSŤ	BEZPEČNOSTNÉ ZABEZPEČENIE	U (W/m2K)	RW (DB)
		-	-	-	-

OSTENIE / ZÁRUBEŇ

TYP / MATERIÁL	-
PRIEREZ	-
VELKOSŤ OTVORU	-
POVRCHOVÁ ÚPRAVA	-
FARBA	-

PRAH

MATERIÁL	-
POVRCHOVÁ ÚPRAVA	-
FARBA	-

KOVANIE

ZÁMOK A KĽUČKA	-
PÁNTY	-

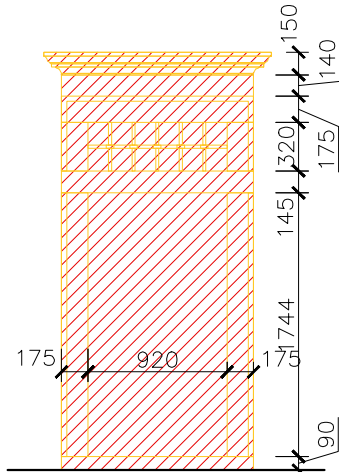
DVERNÁ VÝPLŇ

TYP	-
ROZMER KRÍDLA	-
MATERIÁL	-
POVRCH ÚPRAVA	-

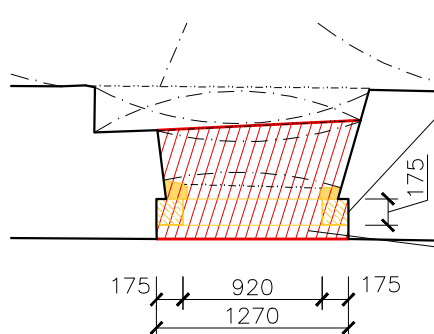
POZNÁMKY:

OTVOR BUDE ZAMUROVANÝ A PORTÁL DEPONOVANÝ

SCHÉMA



POHĽAD Z EXT.



KAMENNÝ PORTÁL
VYBRAŤ A DEPONOVAŤ

OTVOR ZAMUROVAŤ - TEHLA PLNÁ
PÁLENÁ NA VÁPENNÚ MALTU, Z INT. A
EXT. ZAOMIETAŤ VÁPENNOU
OMIETKOU (PODĽA NAVRHOVANÝCH
SKLADIEB OMIETOK)

PÔDORYS

PRED VÝROBOU ZAMERAŤ NA STAVBE !

VÝKAZ EXTERIÉROVÝCH DVERÍ

HRAD KRÁSNA HÔRKA, KRÁSNOHORSKÉ PODHRADIE

DOLNÝ HRAD

H.de11	JEDNOKRÍDLOVÉ VSTUPNÉ DVERE OTVÁRAVÉ ĽAVÉ S PEVNÝM NADSVETLÍKOM	POŽIARNA ODOLNOSŤ	BEZPEČNOSTNÉ ZABEZPEČENIE	U (W/m2K)	RW (DB)
		-	-	2,3	-

OSTENIE / ZÁRUBEŇ

TYP / MATERIÁL	EXISTUJÚCI KAMENNÝ PORTÁL - REŠTAUROVANIE (1)
PRIEREZ	ASI 180 x 175 mm
VEĽKOSŤ OTVORU	930 x 1754 mm
POVRCHOVÁ ÚPRAVA	VÁPENNÝ NÁTER VO FAREBNOSTI A POVRCHOVEJ ÚPRAVE NADVÄZUJÚCICH OMIETOK (1)
FARBA	BIELA FARBA OMIETKY - ROVNAKO AKO OKOLITÉ STENY

PRAH

MATERIÁL	KAMENNÝ, SÚČASŤ PORTÁLU
POVRCHOVÁ ÚPRAVA	ROVNAKO AKO ZVÝŠOK PORTÁLU
FARBA	ROVNAKO AKO ZVÝŠOK PORTÁLU

KOVANIE

ZÁMOK A KĽUČKA	KRABICOVÝ ZÁMOK S KĽUČKOU - KÓPIA PODĽA ZACHOVANÝCH ORIGINÁLOV NA KAZETOVÝCH DVERÁCH S KOSOŠTVROCOVÝMI DIAMANTAMI V RÁKOCZIHO TRAKTE
PÁNTY	TRŇOVÉ PÁNTY A ZVLAKY V TVARE ROZOKLANEJ VOLÚTKY - KÓPIA PODĽA ZACHOVANÝCH ORIGINÁLOV NA KAZETOVÝCH DVERÁCH S KOSOŠTVROCOVÝMI DIAMANTAMI V RÁKOCZIHO TRAKTE

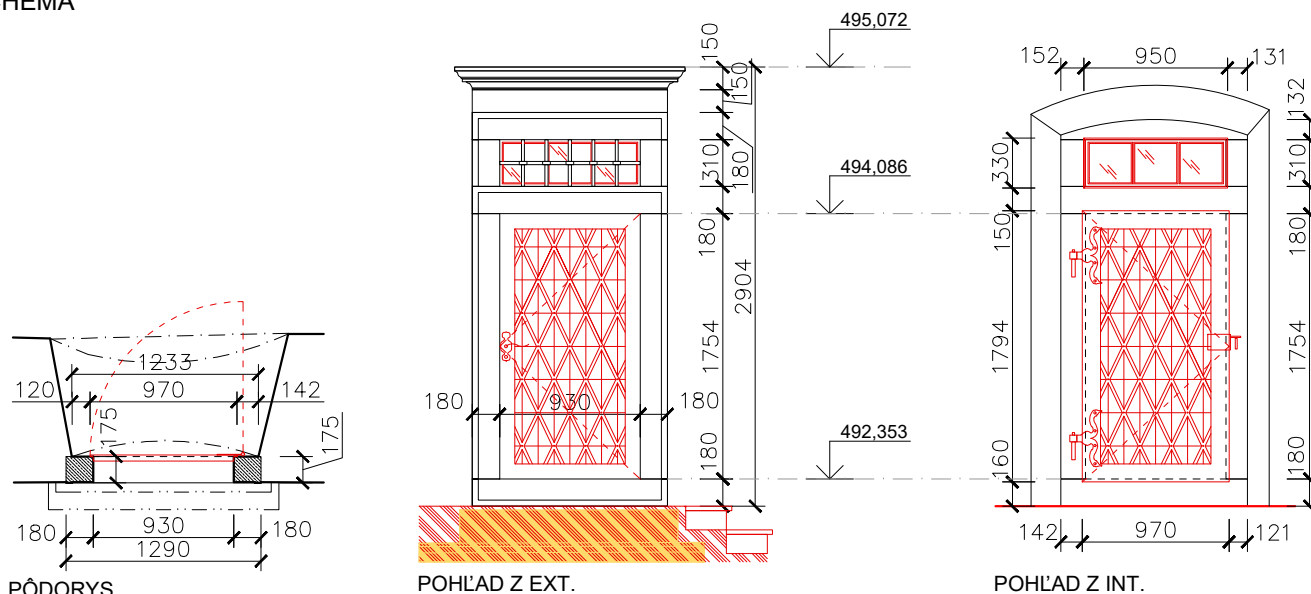
DVERNÁ VÝPLŇ

TYP	KAZETOVÉ DVERE S PLOCHOU ČLENENOU DIAGONÁLNYMI PÁSMI A RASTROVANOU PLASTICKÝMI KOSOŠTVROCOVÝMI DIAMANTAMI - KÓPIA PODĽA ORIGINÁLU V RÁKOCZIHO TRAKTE
ROZMER KRÍDLA	970 x 1794
MATERIÁL	DUBOVÉ DREVO
POVRCH ÚPRAVA	MONOCHRÓMNY OLEJOVÝ NÁTER SVETLOSIVEJ FAREBNOSTI (SÚ NIM NATRETÉ AJ HLAVIČKY KLINCOV), PRESNÁ FAREBNOSŤ BUDE URČENÁ NA ZÁKLADE ZREŠTAUROVANÝCH ORIGINÁLOV TOHTO TYPU DVERÍ (3)

POZNÁMKY:

- (1) PRE PRESNÝ POSTUP REŠTAUROVANIA A VÝSLEDNÚ POVRCH ÚPRAVU VIĎ. REŠTAURÁTORSKÝ VÝSKUM A NÁVRH NA REŠTAUROVANIE,
 (2) DETAIL DREVENÉHO PROFILU BUDE SÚČASŤ REALIZAČNEJ A VÝROBNEJ DOKUMENTÁCIE, BUDE PREDLOŽENÝ NA ODSÚHLASENIE AUTOROM PROJEKTU
 (3) VZORKA FAREBNOSTI S NANESENÝMI OLEJOVÝMI VRSTVAMI BUDE PREDLOŽENÁ NA ODSÚHLASENIE AUTOROM PROJEKTU
 (4) FÚKANÉ SKLO=VZHĽAD FÚKANÉHO HISTOR. SKLA SO ZVLNENÝM POVRCH. - NAPR. OD FIRMY PETER ŠVAMBERG - MOJESKLO.CZ
 (5) SÚČASŤOU PÔVODNÉHO KAMENNÉHO PORTÁLU JE AJ NADSVETLÍK S NAVRHOVANÝM PEVNÝM ZASKLENÍM S DREVENÝM RÁMOM, VYHOTOVÍŤ PODĽA DETAILOV - **TYP D.O** (2)- JEDNOSKLO Z FÚKANÉHO SKLA S UV FILTROM (4) (NAPR. OD FIRMY PETR ŠVAMBERG - MOJESKLO.CZ) A PÔVODNOU MREŽOU - VIĎ. VÝPIS ZÁMOČNÍCKYCH VÝROBKOV
 (6) HISTORICKÁ FOTOGRAFIA DVERÍ VIĎ. FOTOGRAFICKÁ PRÍLOHA - DVERE (**OBR.10**)

SCHÉMA



PRED VÝROBOU ZAMERAŤ NA STAVBE !

VÝKAZ EXTERIÉROVÝCH DVERÍ

HRAD KRÁSNA HÔRKA, KRÁSNOHORSKÉ PODHRADIE

DOLNÝ HRAD

H.de12	JEDNOKRÍDLOVÉ VSTUPNÉ DVERE OTVÁRAVÉ PRÁVÉ	POŽIARNA ODOLNOSŤ	BEZPEČNOSTNÉ ZABEZPEČENIE	U (W/m2K)	RW (DB)
		-	-	2,3	-

OSTENIE / ZÁRUBEŇ

TYP / MATERIÁL	NAVRHOVANÁ DREVENÁ ZÁRUBEŇ Z MASÍVNEHO HOBLOVANÉHO DREVA (DUBOVÉ DREVO) OSADENÁ DO MURIVA, SPÁJANÁ TESÁRSKY
PRIEREZ	150 x 150 mm
VELKOSŤ OTVORU	1010 x 1810 mm
POVRCHOVÁ ÚPRAVA	TVRDÝ OLEJOVÝ NÁTER S VOSKOM
FARBA	PRÍRODNÁ FARBA DREVA

PRAH

MATERIÁL	DREVENÝ, SÚČASŤ TRÁMOVEJ ZÁRUBNE
POVRCHOVÁ ÚPRAVA	TVRDÝ OLEJOVÝ NÁTER S VOSKOM
FARBA	PRÍRODNÁ FARBA DREVA

KOVANIE

ZÁMOK A KĽUČKA PÁNTY	SKRYTÝ ZÁMOK BEZ KĽUČIEK, Z INT. AJ Z EXT. BUDE VIDNO LEN KĽÚČOVÚ DIERKU PRE HISTORICKÝ KĽÚČ JEDNODUCHÉ PRIAME KOVANÉ ZÁVESY Z PÁSOVINY, OLEJOVANÉ
-------------------------	---

DVERNÁ VÝPLŇ

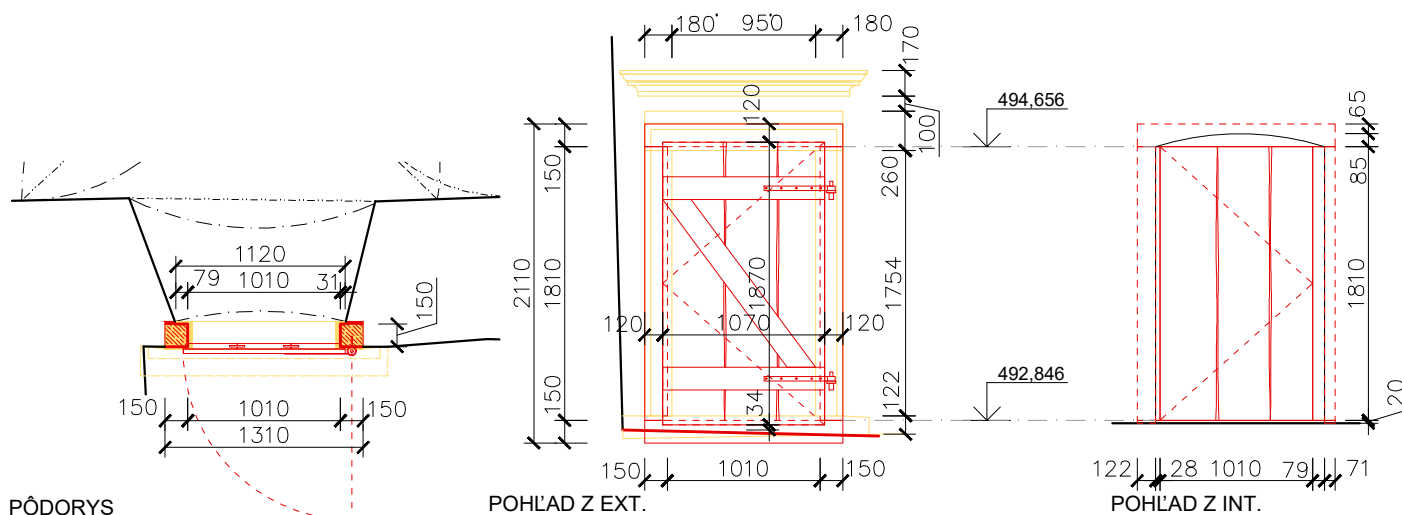
TYP	DREVENÉ ZVLAKOVÉ DVERE Z FOŠIEN, ZVLAKY VODOROVNÉ S DIAGONÁLOU, KRÍDLO S POLODRÁŽKOU, VYHOTOVÍŤ PODĽA DETAILOV - TYP D.F (1)
ROZMER KRÍDLA MATERIÁL	1070 x 1870 mm DREVENÉ DUBOVÉ FOŠNE NEPRÁVIDELNÉHO TVARU, FOŠNE SPÁJAŤ NA ZRAZ, PRIČOM NA HRANY FOŠNÍ VYFRÉZOVAŤ DRÁŽKU ABY BOLO MOŽNÉ VLOŽIŤ TENKÚ DOŠTIČKU ČIERNEJ FARBY, KTORÁ VYPLNÍ MEDZERU MEDZI FOŠŇAMI
POVRCH ÚPRAVA	TVRDÝ OLEJOVÝ NÁTER S VOSKOM, PRÍRODNÁ FARBA DREVA

POZNÁMKY:

(1) DETAIL DREVENÉHO PROFILU DVERÍ BUDE SÚČASŤ REALIZAČNEJ A VÝROBNEJ DOKUMENTÁCIE, BUDE PREDLOŽENÝ NA ODSÚHLASENIE AUTOROM PROJEKTU

(2) HISTORICKÁ FOTOGRAFIA DVERÍ VIĎ. FOTOGRAFICKÁ PRÍLOHA - DVERE (**OBR.11**)

SCHÉMA



PRED VÝROBOU ZAMERAŤ NA STAVBE !

VÝKAZ EXTERIÉROVÝCH DVERÍ

HRAD KRÁSNA HÔRKA, KRÁSNOHORSKÉ PODHRADIE

DOLNÝ HRAD

H.de13	JEDNOKRÍDLOVÉ VSTUPNÉ DVERE OTVÁRAVÉ ĽAVÉ	POŽIARNA ODOLNOSŤ	BEZPEČNOSTNÉ ZABEZPEČENIE	U (W/m2K)	RW (DB)
		-	-	-	-

OSTENIE / ZÁRUBEŇ

TYP / MATERIÁL	EXISTUJÚCI KAMENNÝ PORTÁL - REŠTAUROVANIE (1)
PRIEREZ	180 x 170 mm
VEĽKOSŤ OTVORU	950 x 1754 mm
POVRCHOVÁ ÚPRAVA	VÁPENNÝ NÁTER VO FAREBNOSTI A POVRCHOVEJ ÚPRAVE NADVÄZUJÚCICH OMIETOK (1)
FARBA	BIELA FARBA OMIETKY - ROVNAKO AKO OKOLITÉ STENY

PRAH

MATERIÁL	KAMENNÝ, SÚČASŤ PORTÁLU
POVRCHOVÁ ÚPRAVA	ROVNAKO AKO ZVÝŠOK PORTÁLU
FARBA	ROVNAKO AKO ZVÝŠOK PORTÁLU

KOVANIE

ZÁMOK A KĽUČKA	REŠTAUROVANIE ZACHOVANÉHO ORIGINÁLU (1)
PÁNTY	KRÍŽOVÝ ZÁVES S TRIŠTVRTEKRUHOVÝMI ODSADENÝMI KONCAMI - REŠTAUROVANIE ZACHOVANÉHO ORIGINÁLU (1)

DVERNÁ VÝPLŇ

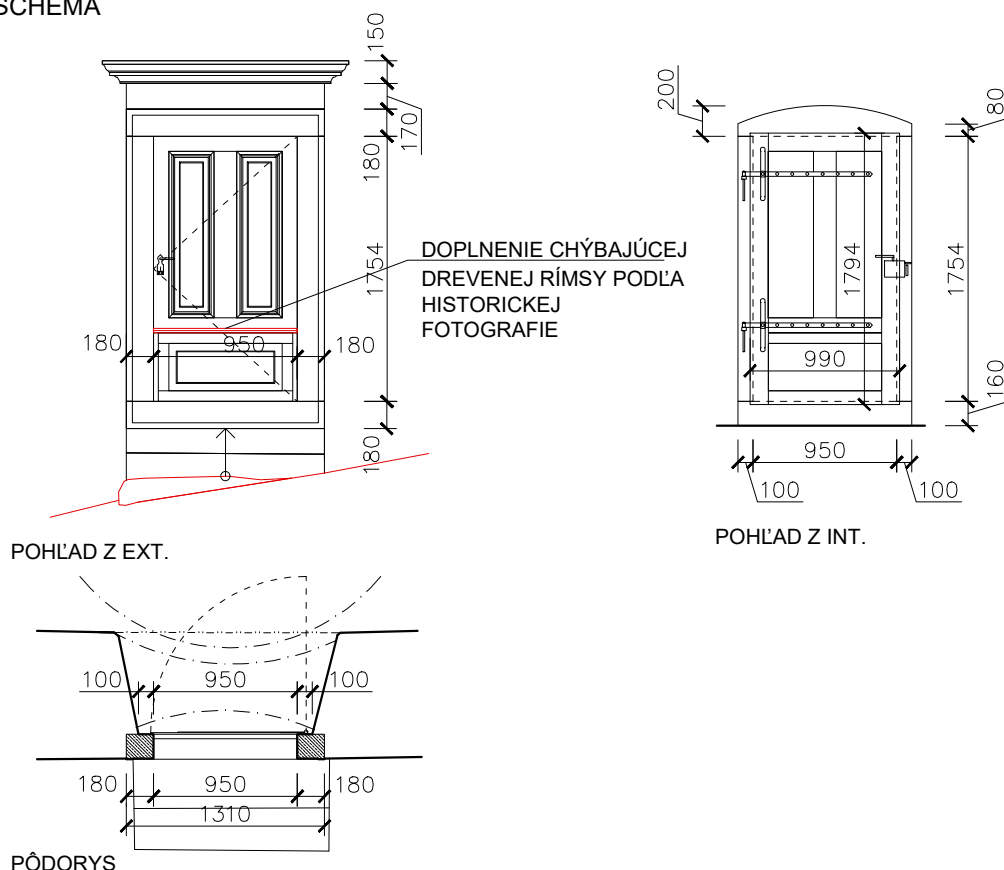
TYP	ORIGINÁLNE KAZETOVÉ DVERE - REŠTAUROVANIE A DOPLNENIE CHÝBAJÚCEJ DREVENEJ RÍMSY (1)
ROZMER KRÍDLA	990 x 1794 mm
MATERIÁL	HISTORICKÉ DUBOVÉ DREVO
POVRCH ÚPRAVA	TVRDÝ OLEJOVÝ NÁTER S VOSKOM, PRÍRODNÁ FARBA DREVA (1)

POZNÁMKY:

(1) PRE PRESNÝ POSTUP REŠTAUROVANIA A VÝSLEDNÚ POVRCH ÚPRAVU VIĎ. REŠTAURÁTORSKÝ VÝSKUM A NÁVRH NA REŠTAUROVANIE

(2) HISTORICKÁ (OBR.12) A SÚČASNÁ (OBR.9) FOTOGRAFIA DVERÍ VIĎ. FOTOGRAFICKÁ PRÍLOHA - DVERE

SCHÉMA



PRED VÝROBOU ZAMERAŤ NA STAVBE !

VÝKAZ EXTERIÉROVÝCH DVERÍ

HRAD KRÁSNA HÔRKA, KRÁSNOHORSKÉ PODHRADIE

DOLNÝ HRAD

H.de14	JEDNOKRÍDLOVÉ VSTUPNÉ DVERE OTVÁRAVÉ PRÁVÉ	POŽIARNA ODOLNOSŤ	BEZPEČNOSTNÉ ZABEZPEČENIE	U (W/m2K)	RW (DB)
		-	-	2,3	-

OSTENIE / ZÁRUBEŇ

TYP / MATERIÁL	NANOVO OSADENÝ KAMENNÝ PORTÁL, PRIMÁRNE POUŽIŤ EXISTUJÚCE DEPONOVANÉ PORTÁLI (1)
PRIEREZ	180 x 180 mm
VELKOSŤ OTVORU	940 x 1750 mm
POVRCHOVÁ ÚPRAVA	VÁPENNÝ NÁTER VO FAREBNOSTI A POVRCHOVEJ ÚPRAVE NADVÄZUJÚCICH OMIETOK (1)
FARBA	BIELA FARBA OMIETKY - ROVNAKO AKO OKOLITÉ STENY

PRAH

MATERIÁL	KAMENNÝ, SÚČASŤ PORTÁLU
POVRCHOVÁ ÚPRAVA	ROVNAKO AKO ZVÝŠOK PORTÁLU
FARBA	ROVNAKO AKO ZVÝŠOK PORTÁLU

KOVANIE

ZÁMOK A KĽUČKA	KRABICOVÝ ZÁMOK S KĽUČKOU A PRIŤAHOVACÍM MADLOM - KÓPIA PODĽA ZACHOVANÝCH ORIGINÁLOV NA KAZETOVÝCH DVERÁCH S KOSOŠTVROCOVÝMI DIAMANTAMI V RÁKOCZIHO TRAKTE
PÁNTY	TRŇOVÉ PÁNTY A ZVLAKY V TVARE ROZOKLANEJ VOLÚTKY- KÓPIA PODĽA ZACHOVANÝCH ORIGINÁLOV NA KAZETOVÝCH DVERÁCH S KOSOŠTVROCOVÝMI DIAMANTAMI V RÁKOCZIHO TRAKTE

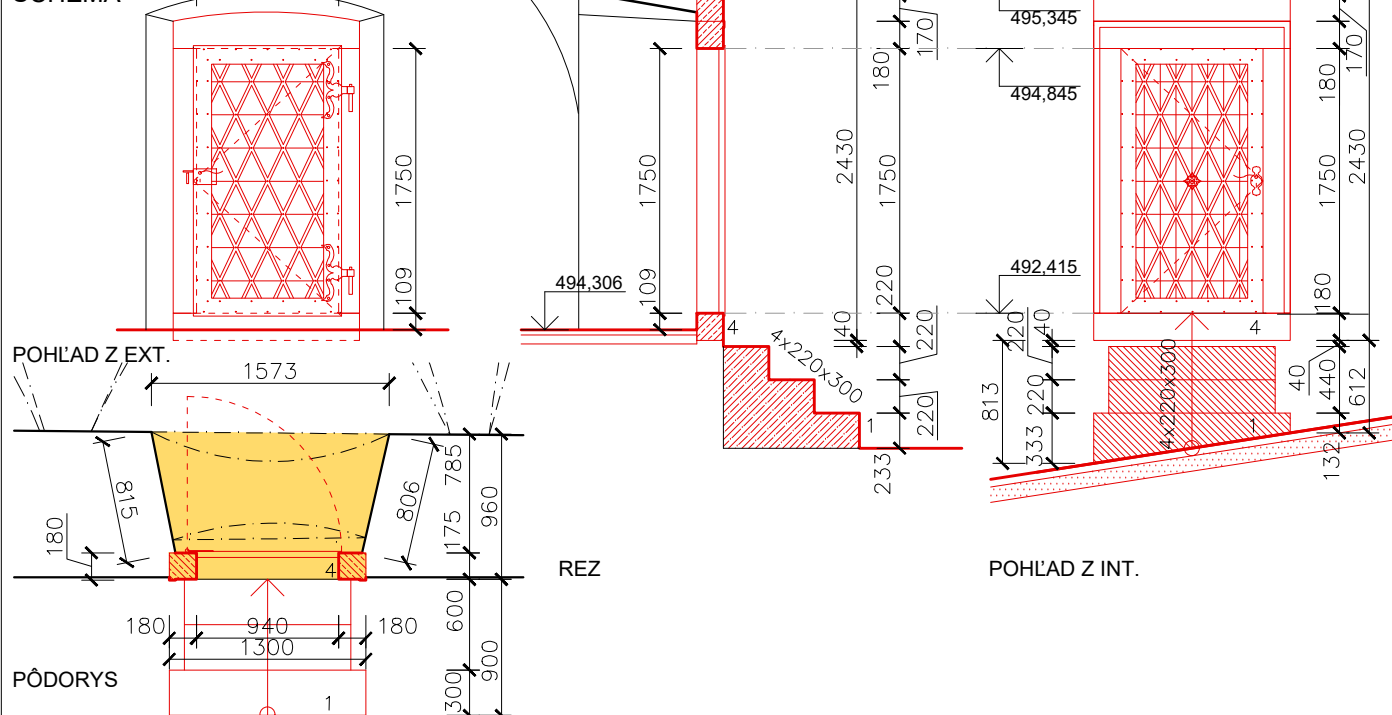
DVERNÁ VÝPLŇ

TYP	KAZETOVÉ DVERE S PLOCHOU ČLENENOU DIAGONÁLNYMI PÁSMI A RASTROVANOU PLASTICKÝMI KOSOŠTVROCOVÝMI DIAMANTAMI - KÓPIA PODĽA ORIGINÁLU V RÁKOCZIHO TRAKTE
ROZMER KRÍDLA	970 x 1794
MATERIÁL	DUBOVÉ DREVO
POVRCH ÚPRAVA	MONOCHRÓMNY OLEJOVÝ NÁTER SVETLOSIVEJ FAREBNOSTI (SÚ NIM NATRETÉ AJ HLAVIČKY KLINCOV), PRESNÁ FAREBNOSŤ BUDE URČENÁ NA ZÁKLADE ZREŠTAUROVANÝCH ORIGINÁLOV TOHTO TYPU DVERÍ (3)

POZNÁMKY:

- (1) PRE PRESNÝ POSTUP REŠTAUROVANIA A VÝSLEDNÚ POVRCH ÚPRAVU VIĎ. REŠTAURÁTORSKÝ VÝSKUM A NÁVRH NA REŠTAUROVANIE
 (2) DETAIL DREVENÉHO PROFILU BUDE SÚČASŤ REALIZAČNEJ A VÝROBNEJ DOKUMENTÁCIE, BUDE PREDLOŽENÝ NA ODSÚHLASENIE AUTOROM PROJEKTU
 (3) VZORKA FAREBNOSTI S NANESENÝMI OLEJOVÝMI VRSTVAMI BUDE PREDLOŽENÁ NA ODSÚHLASENIE AUTOROM PROJEKTU
 (4) HISTORICKÁ FOTOGRAFIA DVERÍ VIĎ. FOTOGRAFICKÁ PRÍLOHA - DVERE (OBR.13)

SCHÉMA



PRED VÝROBOU ZAMERAŤ NA STAVBE 1:2,954