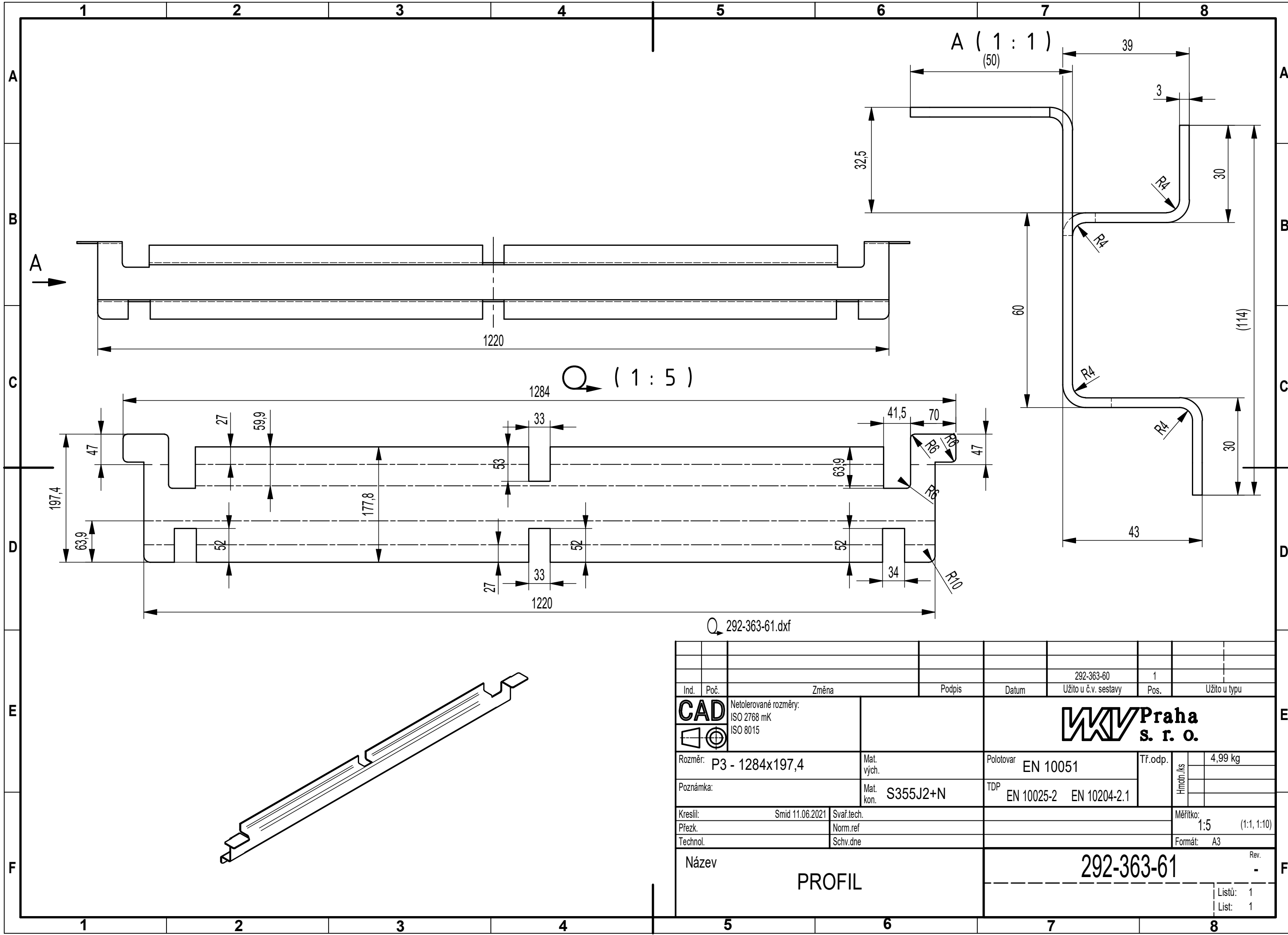


Všechna práva k tomuto dokumentu a informacím v něm obsaženým jsou vyhrazena. Kopírování nebo poskytnutí třetí osobě bez souhlasu vlastníka je zakázáno. VKV Praha s.r.o. 1997.

We reserve all rights in this document and in the information contained therein. Reproduction, use or disclosure to third parties without express authority is strictly forbidden. VKV Praha s.r.o. 1997.



Ind.	Poč.	Změna		Podpis	Datum	292-363-60		1	
						Užito u č.v. sestavy		Pos.	Užito u typu
<b>CAD</b>		Netolerované rozměry:				<b>WKVPraha</b>			
		ISO 2768 mK				<b>s. r. o.</b>			
		ISO 8015							
Rozměr:		P3 - 1284x197,4		Mat. vých.	Polotovarov		EN 10051		Tř.odp.
Poznámka:				Mat. kon.	S355J2+N		TDP		Hmotn./ks
						EN 10025-2		EN 10204-2.1	
Kreslil:		Smid 11.06.2021		Svař.tech.				Měřítko:	
Přezk.				Norm.ref				1:5	
Technol.				Schv.dne				(1:1, 1:10)	
								Formát:	
								A3	
Název								Rev.	
								292-363-61	
								-	
								Listů: 1	
								List: 1	