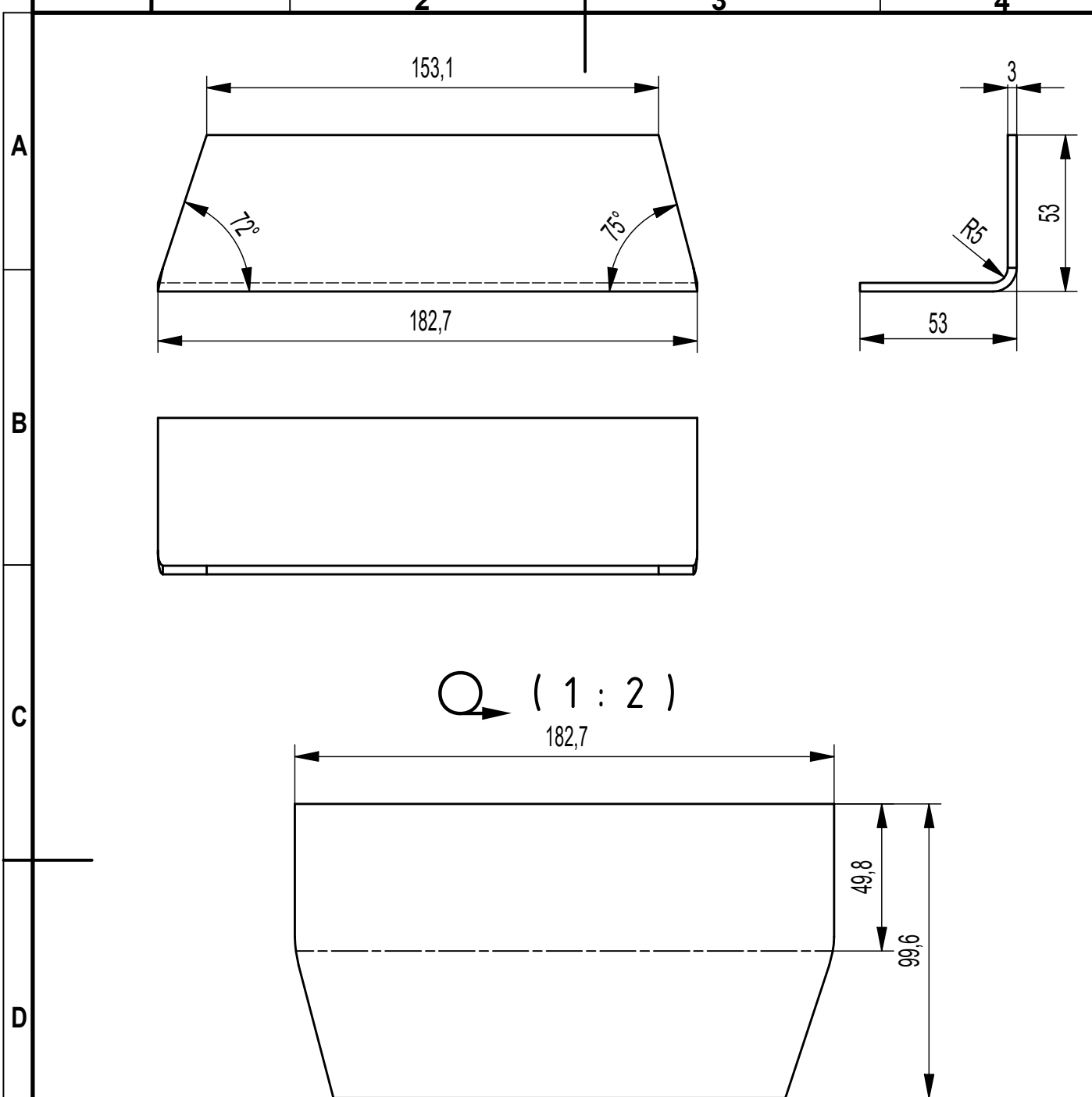


Všechna práva k tomuto dokumentu a informacím
v něm obsaženým jsou vyhrazena.
Kopírování nebo poskytnutí třetí osobě bez souhlasu
vlastníka je zakázáno. VKV Praha s.r.o. 1997.

We reserve all rights in this document and in the
information contained therein. Reproduction, use or
disclosure to third parties without express authority
is strictly forbidden. VKV Praha s.r.o. 1997.



Ind.		Poč.	Změna	Podpis	Datum	292-360-10	45	Užito u č.v. sestavy	Pos.	Užito u typu
CAD		Netolerované rozměry:				VKV Praha		s. r. o.		
		ISO 2768 mK								
		ISO 8015								
Rozměr:		P3 - 182,7x99,6		Mat. vých.	Polotovár		EN 10051		Tř.odp.	0,41 kg
Poznámka:				Mat. kon.	S235JR+N		TDP		EN 10025-2	EN 10204-2.1
Kreslil:		Cmíral 08.01.2021		Svař.tech.				Měřítko:		1:2
Přezk.				Norm.ref				Formát:		A4
Technol.				Schv.dne						
F		Název		PROFIL		292-360-55		Rev.		-
								Listů:		1
								List:		1