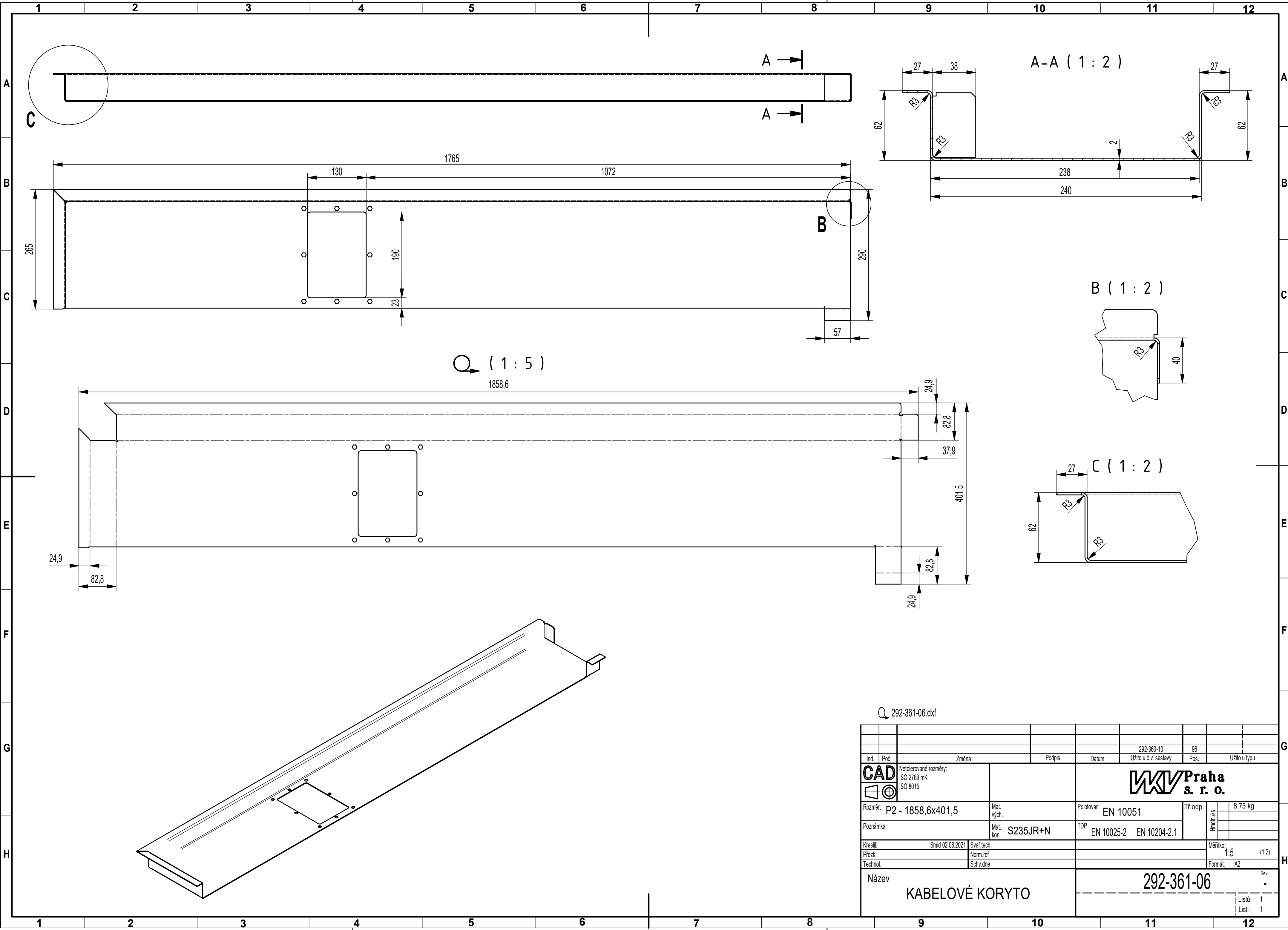



Všechna práva k tomuto dokumentu a informacím
v něm obsaženým jsou vyhrazena.
Kopírování nebo poskytnutí třetí osobě bez souhlasu
vlastníka je zakázáno. VKV Praha s.r.o. 1997.

We reserve all rights in this document and in the
information contained therein. Reproduction, use or
disclosure to third parties without express authority
is strictly forbidden. VKV Praha s.r.o. 1997.



Q 292-361-06.dxf

						292-360-10		96			
Ind.	Poč.	Změna		Podpis	Datum	Užito u č.v. sestavy		Pos.	Užito u typu		
CAD		Netolerované rozměry: ISO 2768 mK ISO 8015			WKV Praha s. r. o.						
											
Rozměr: P2 - 1858,6x401,5		Mat. vých.	Polotovar EN 10051			Tř.odp.	Hmotn. ks	8,75 kg			
Poznámka:		Mat. kon. S235JR+N	TDP EN 10025-2 EN 10204-2.1								
Kreslil: Smid 02.08.2021		Svař.tech.						Měřítko: 1:5 (1:2)			
Přezk.		Norm.ref						Formát: A2			
Technol.		Schv.dne									
Název KABELOVÉ KORYTO					292-361-06						
					Rev. -						