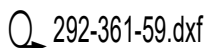



We reserve all rights in this document and in the information contained therein. Reproduction, use or disclosure to third parties without express authority is strictly forbidden. VKV Praha s.r.o. 1997.



					292-361-50	9			
Ind.	Poč.	Změna	Podpis	Datum	Užito u č.v. sestavy	Pos.	Užito u typu		
<b>CAD</b>	Netolerované rozměry: ISO 2768 mK ISO 8015			<b>WKV Praha s. r. o.</b>					
	Rozměr: P4 - 100x65		Mat. vých.	Polotovár EN 10051		Tř.odp.	Hmot./ks	0,14 kg	
Poznámka:		Mat. kon. S235JR+N	TDP EN 10025-2 EN 10204-2.1						
Kreslil:	Smid 13.05.2021		Svař.tech.				Měřítok: 1:1		
Přezk.			Norm.ref						
Technol.			Schv.dne				Formát: A4		
Název  ŽEBRO				292-361-59					Rev. -
									Listů: 1
				List: 1					