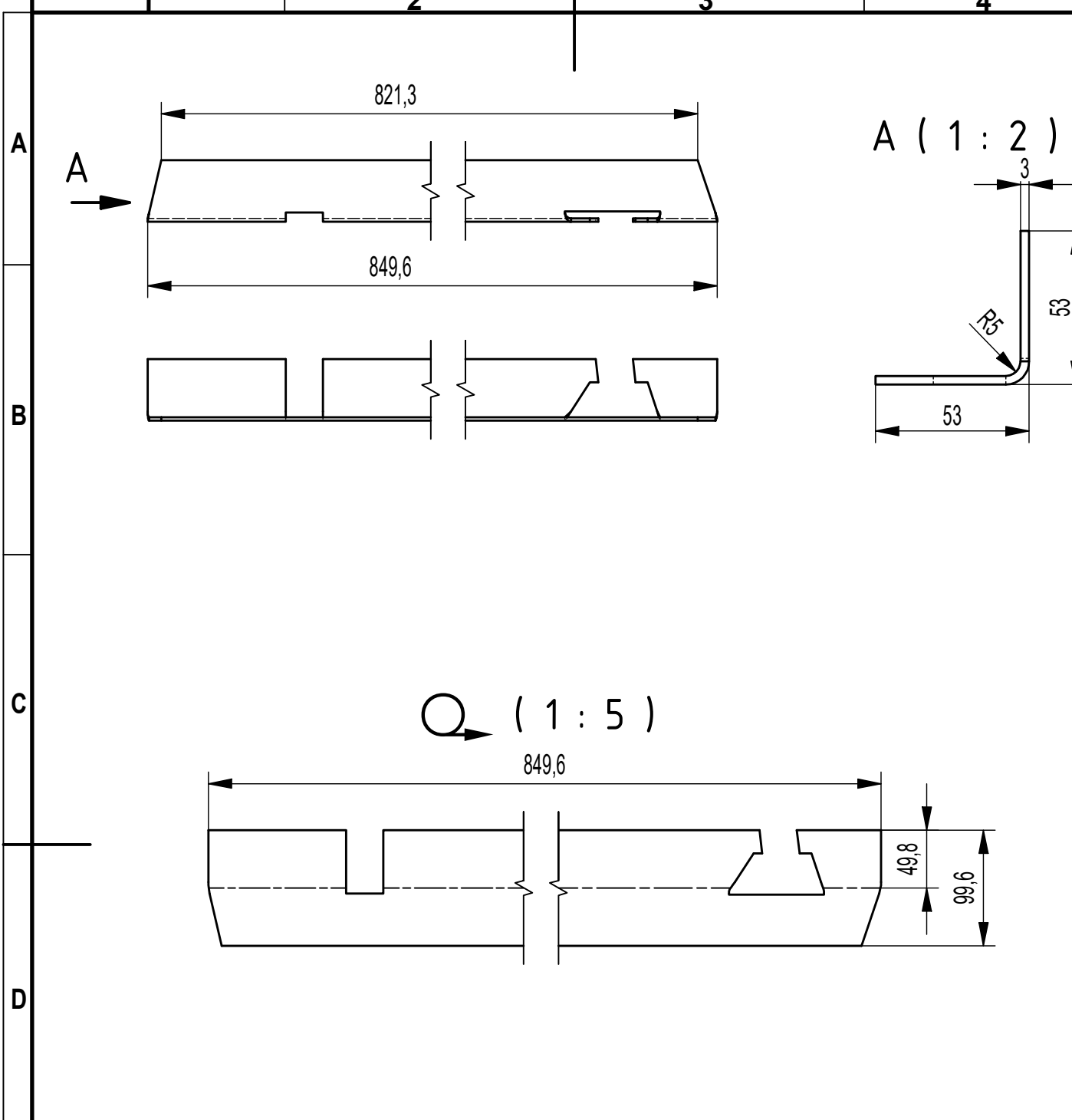


Všechna práva k tomuto dokumentu a informacím v něm obsaženým jsou vyhrazena. Kopírování nebo poskytnutí třetí osobě bez souhlasu vlastníka je zakázáno. VKV Praha s.r.o. 1997.

We reserve all rights in this document and in the information contained therein. Reproduction, use or disclosure to third parties without express authority is strictly forbidden. VKV Praha s.r.o. 1997.



Q 292-360-47.dxf									
Ind.	Poč.	Změna		Podpis	Datum	292-360-10		37	
						Užito u č.v. sestavy		Pos.	Užito u typu
<b>CAD</b>		Netolerované rozměry:				<b>WKV Praha</b>			
		ISO 2768 mK				<b>s. r. o.</b>			
		ISO 8015							
Rozměr:		P3 - 849,6x99,6		Mat. vých.	Polotovary	EN 10051		Tř.odp.	1,87 kg
Poznámka:				Mat. kon.	TDP	EN 10025-2 EN 10204-2.1		Hmot./ks	
Kreslil:		Cmíral 08.01.2021		Svař.tech.			Měřítko:		1:5 (1:2)
Přezk.				Norm.ref			Formát:		A4
Technol.				Schv.dne					
F		Název		PROFIL		292-360-47		Rev.	-
								Listů:	1
								List:	1