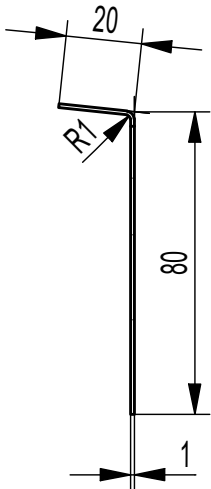
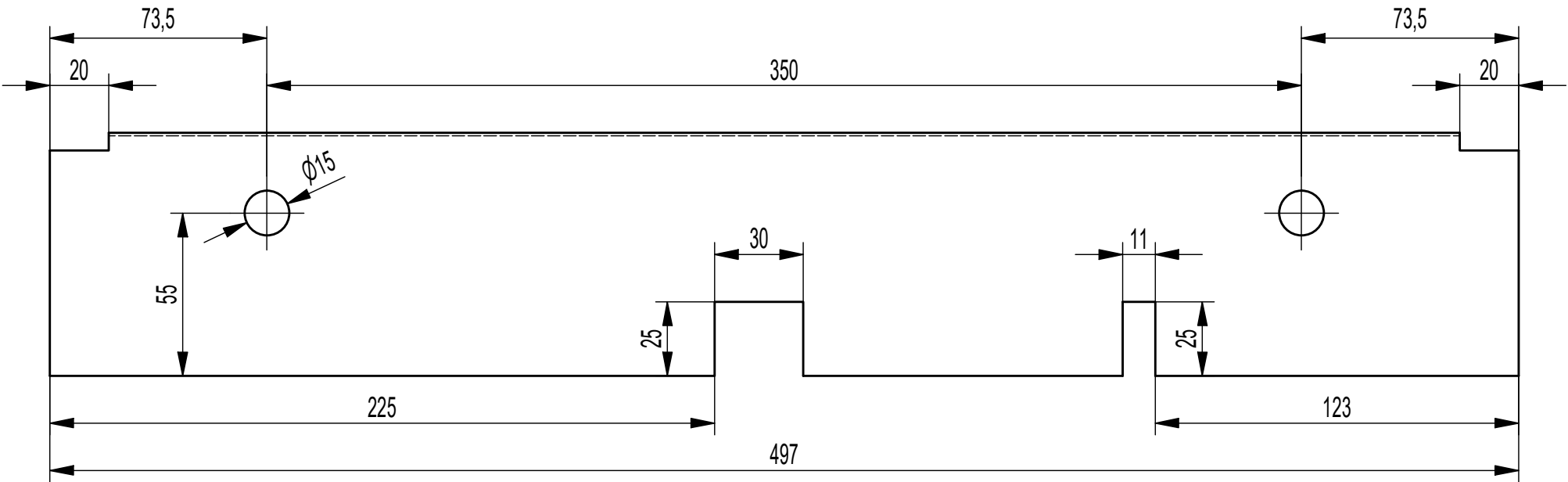
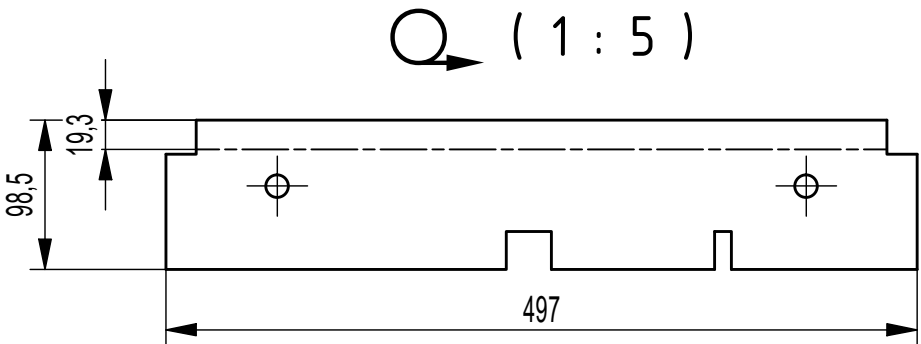


Všechna práva k tomuto dokumentu a informacím v něm obsaženým jsou vyhrazena. Kopírování nebo poskytnutí třetí osobě bez souhlasu vlastníka je zakázáno. VKV Praha s.r.o. 1997.

We reserve all rights in this document and in the information contained therein. Reproduction, use or disclosure to third parties without express authority is strictly forbidden. VKV Praha s.r.o. 1997.



Q 292-361-16.dxf									
Ind.	Poř.	Změna		Podpis	Datum	292-360-10		106	
						Užito u č.v. sestavy		Pos.	Užito u typu
CAD		Netolerované rozměry:				VKV Praha s. r. o.			
		ISO 2768 mK							
		ISO 8015							
Rozměr:		P1 - 497x98,5		Mat. vých.	Polotovár		EN 10131		Tř.odp.
Poznámka:				Mat. kon.	X5CrNi18-10		TDP EN 10088-2 EN 10204-2.1		Hmotn./ks
Kreslil:		Smid 01.09.2021		Svař.tech.					0,37 kg
Přezk.				Norm.ref					
Technol.				Schv.dne					
Měřítko:		1:2		(1:5)					
Formát:		A3							
Název		PLECH				292-361-16		Rev. -	
								Listů: 1	
								List: 1	