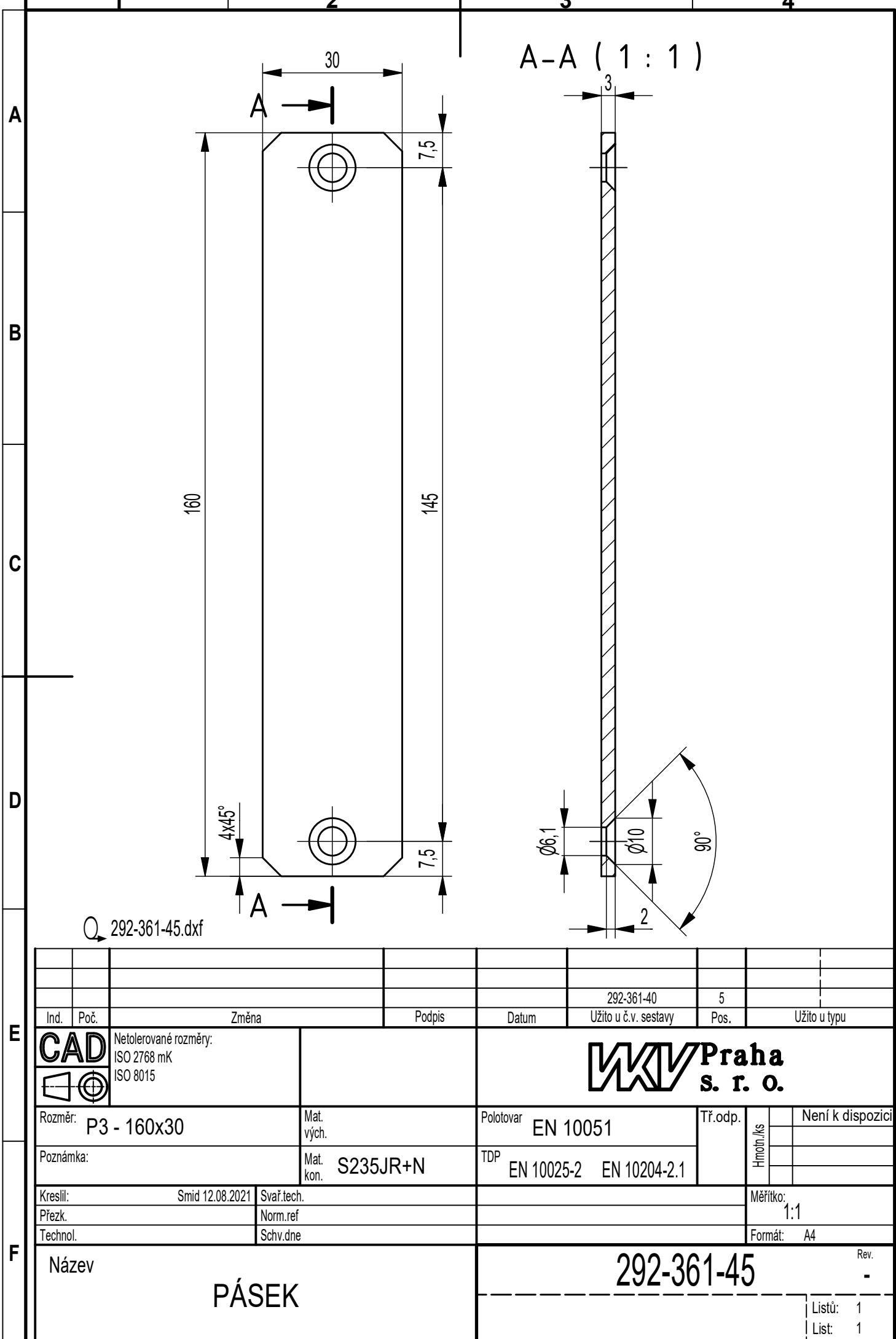



Všechna práva k tomuto dokumentu a informacím
v něm obsaženým jsou vyhrazena.
Kopírování nebo poskytnutí třetí osobě bez souhlasu
vlastníka je zakázáno. VKV Praha s.r.o. 1997.

We reserve all rights in this document and in the
information contained therein. Reproduction, use or
disclosure to third parties without express authority
is strictly forbidden. VKV Praha s.r.o. 1997.



						292-361-40	5			
Ind.	Poč.	Změna	Podpis	Datum	Užito u č.v. sestavy	Pos.	Užito u typu			
<div>CAD</div> <div></div>		Netolované rozměry: ISO 2768 mK ISO 8015				<div>WKVPraha</div> <div>s. r. o.</div>				
Rozměr: P3 - 160x30		Mat. vých.		Polotovár EN 10051		Tř.odp.	Hmot./ks	Není k dispozici		
Poznámka:		Mat. kon. S235JR+N		TDP EN 10025-2 EN 10204-2.1						
Kreslil: Smid 12.08.2021		Svař.tech.					Měřítko: 1:1			
Přezk.		Norm.ref								
Technol.		Schv.dne					Formát: A4			
Název				292-361-45						Rev. -
PÁSEK										Listů: 1
										List: 1