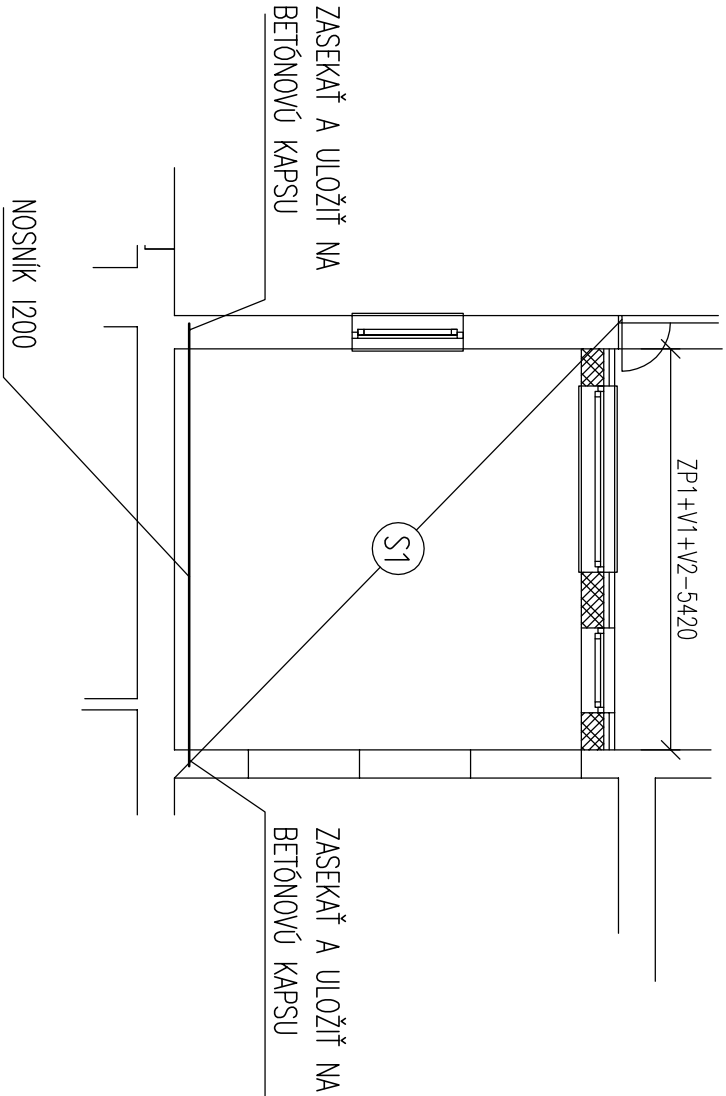


VYSTUŽENIA A DETAILS PRÍSTAVBY

SCHEMA

M 1:100

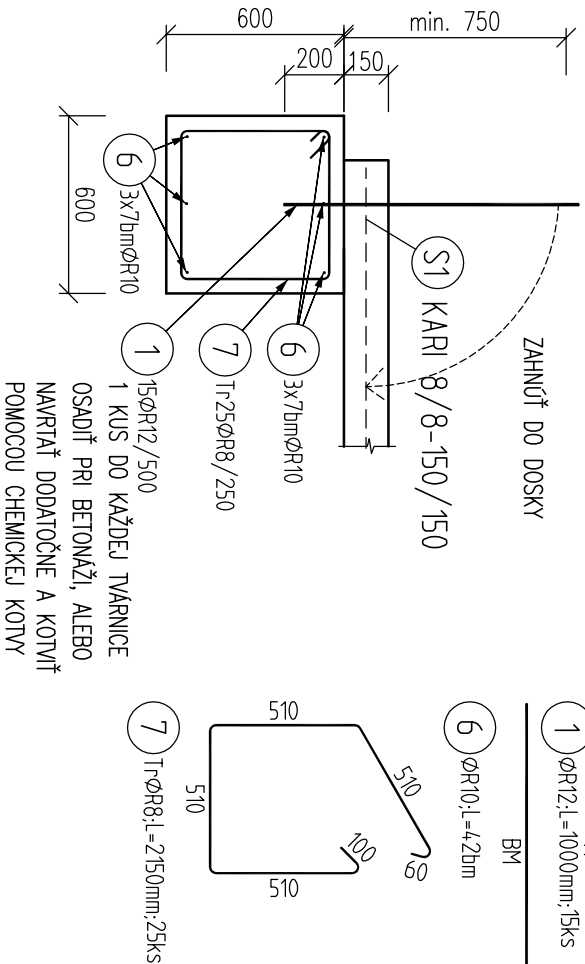


- KS1**
- KARI SIET' 8/8-150/150
 - dĺžka presahu min. 3 okó
 - max. 3 siete nad sebou
 - Celkom m2 = 38
 - +40% presahy = 55 m2
 - Celkom kg = 300

ZP1 – ZÁKLADOVÝ PÁS 600x600mm – 5,4bm

TYPIKÝ REZ

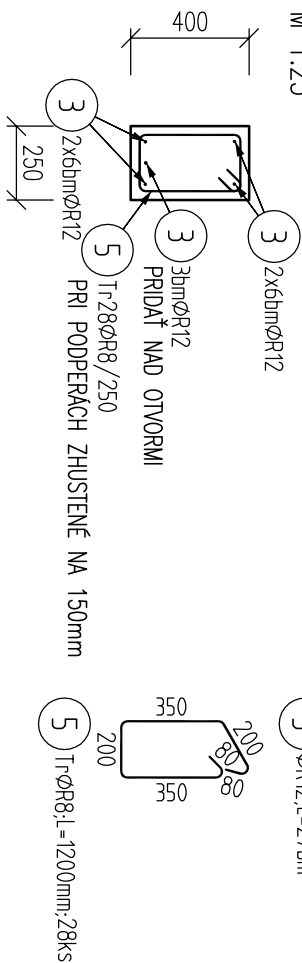
M 1:25



VENIEC V1 – 250x400 – 5,4bm

TYPIKÝ REZ

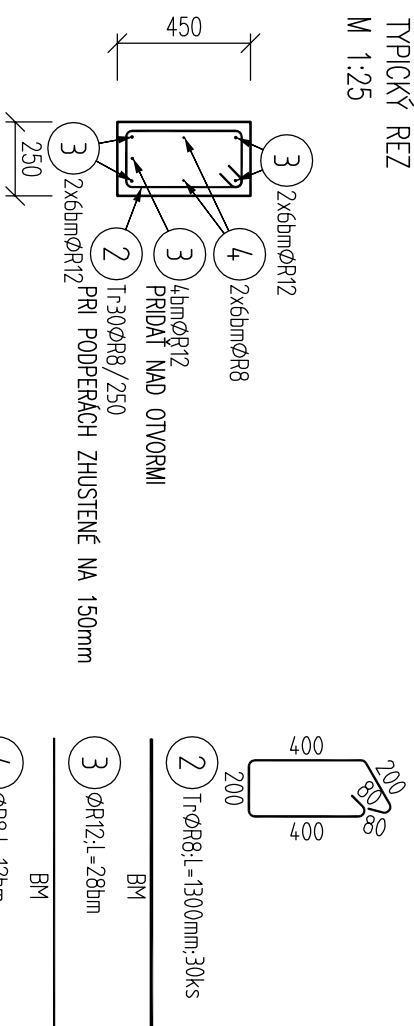
M 1:25



VENIEC V2 – 250x450mm – 5,4bm

TYPIKÝ REZ

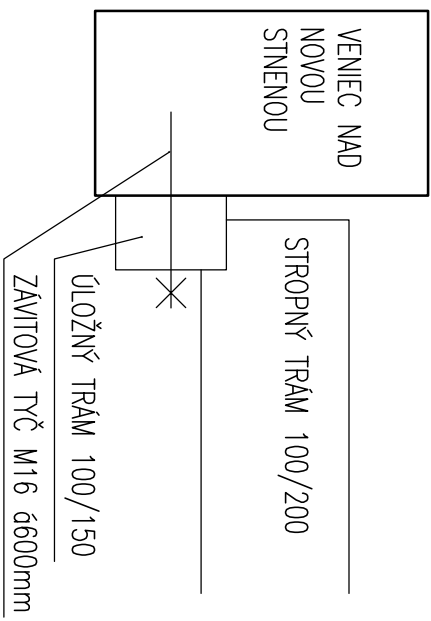
M 1:25



KOTVENIE STROPNÝCH TRÁMOV DO VENCA

REZ

M 1:10



POZNÁMKY:

- PRED OBJEDNANÍM VÝSTUŽE SKONTROLOVAŤ ROZMERY KONŠTRUKCIE A PRÍPADNE PRISPOSOBIŤ VÝSTUŽE AKTUÁLNYM ROZMIEROM
- SPODNÚ VÝSTUŽ STYKOVAŤ NAD PODPEROU, HORNÚ V POLU
- MIN. PRESAH VÝSTUŽE 50Ø

BETÓN: C16/20 ZÁKLADOVÉ PÁSY

BETÓN: C20/25 VENCE

NAHR. PODLA: S1N EN 206-1

KONZISTENCIA: S3

KRITÉ PÁSY: 40 mm

OCEL: (R) B500A, B

UVADZANÉ DĹŽKY SU VZTAŽENÉ K VONKAJŠIEMU LICU PRUTOV

POLOMERY OBLÚKOV SÚ POLOMERY OHRNÁČICH TRŤOV.


NEZNAČENÉ ÚHLY SÚ 45°, 90° resp. 180°.

CELKOVÉ DĹŽKY VLOŽIEK SÚ STRIŽNÉ DĹŽKY.

ROVNÉ VLOŽKY SÚ VO VÝKAZE OZNAČENÉ *.

VÝKAZ VÝSTUŽE ZÁKLADOV

Pol	Profil	Délka [m]	ks	R		
				8	10	12
*1	R 12	1000	15			15.0
2	R 8	1300	30	39.0		
3	R 12	BM	-			55.0
4	R 8	BM	-	12.0		
5	R 8	1200	28	33.6		
6	R 10	BM	-		42.0	
7	R 8	2150	25	53.8		
CELKOVÁ DĹŽKA		[m]	138.3	42.0	70.0	
HMOTNOST		[kg]	54.6	25.9	62.1	
CELKOVÁ HMOTNOST		[kg]			142.6	

VYPRACOVAL	Ing. LILIANA PAPROVÁ	 tel.: 0908 618 700 zoltan.laczko@straenge.sk	
ZODP. PROJEKTANT	Ing. ZOLTÁN LACZKO		
INVESTOR	Obec Trnovec nad Váhom	DÁTUM	05/2021
MIESTO STAVBY	k.ú. TRNOVEC NAD VÁHOM parc.č.: 643/1, 643/8, 643/9	STUPEŇ	SP
NÁZOV STAVBY	ZÁKLADNÁ ŠKOLA S MATERSKOU ŠKOLOU TRNOVEC NAD VÁHOM - - ROZŠÍRENIE KAPACIT MATERSKEJ ŠKOLY	Č. ZÁKAZKY	35/20
STATIKA		FORMÁT	3x44
OSAH	VYSTUŽENIA A DETAILS PRÍSTAVBY	MIERKA	1:25
		Č. VÝKRESU	S 01