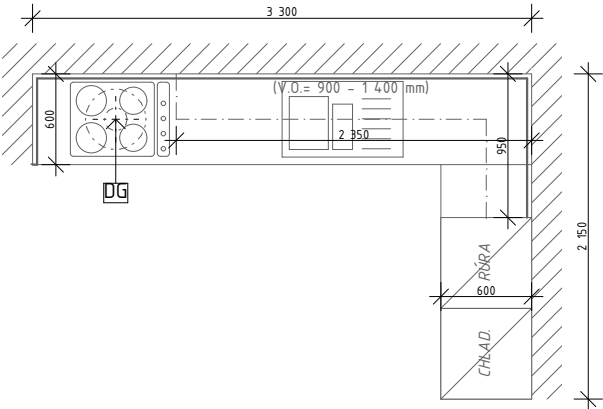


OZN.	POPIS	POČET KUSOV
KL	<p>KUCHYNSKÁ LINKA</p> <p>PLOCHA PRACOVNEJ DOSKY : 2,55 m²</p> <p>DĹŽKA PRACOVNEJ DOSKY : 4,25 m</p> <p>HORNÁ ČASŤ KUCHYNSKEJ LINKY : 3,65 m</p> <p>SPODNÁ ČASŤ KUCHYNSKEJ LINKY : 4,25 m</p> <p>FARBA : BIELA</p> <p>DIZAJN : MODERNÝ</p> <p>VÝBAVA : KUCHYNSKÝ NEREZOVÝ DREZ, VARNÁ DOSKA, ODSÁVAČ PÁR, TEPLOVZDUŠNÁ RÚRA, KOMBINOVANÁ CHLADNIČKA</p> <p>LESK/MAT : MAT</p> <p>POZNÁMKA : PRED VÝROBOU OVERIŤ ROZMERY NA STAVBE !!!</p>	3

SCHÉMA

PÔDORYS KUCHYNSKEJ LINKY



POHĽAD NA KUCHYNSKÚ LINKU

