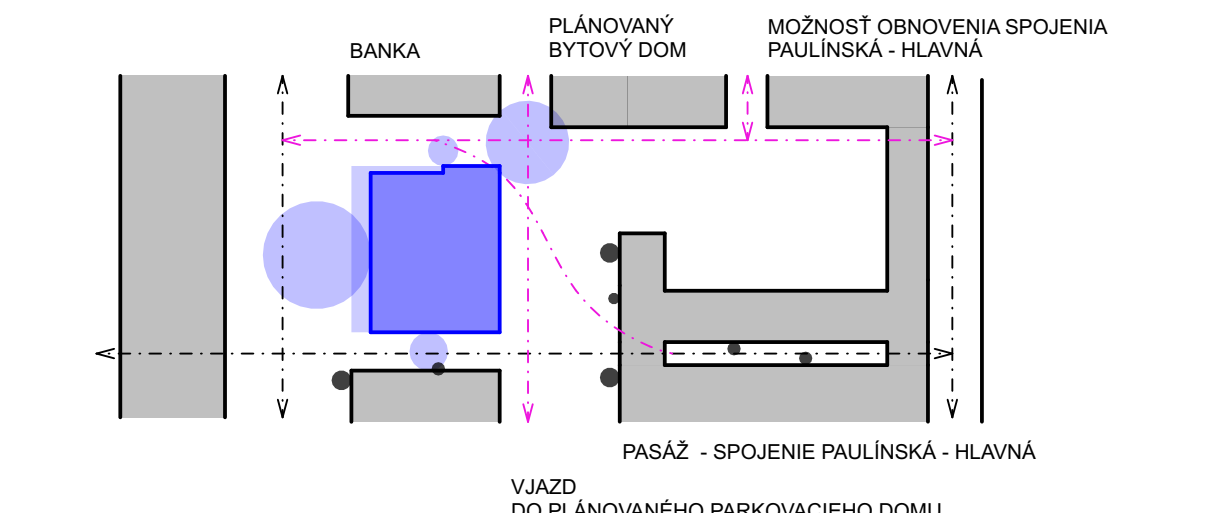


V hlavnej úlohe: lodžia

V širších urbanistických vzťahoch dom vstupuje medzi inštitúcie mesta s obnovou sebaistotou. Rozpoznateľne naväzuje na zachovanú vrstvu architektonických zásahov v Paulínskej ulici z konca 60. a 70. rokov.

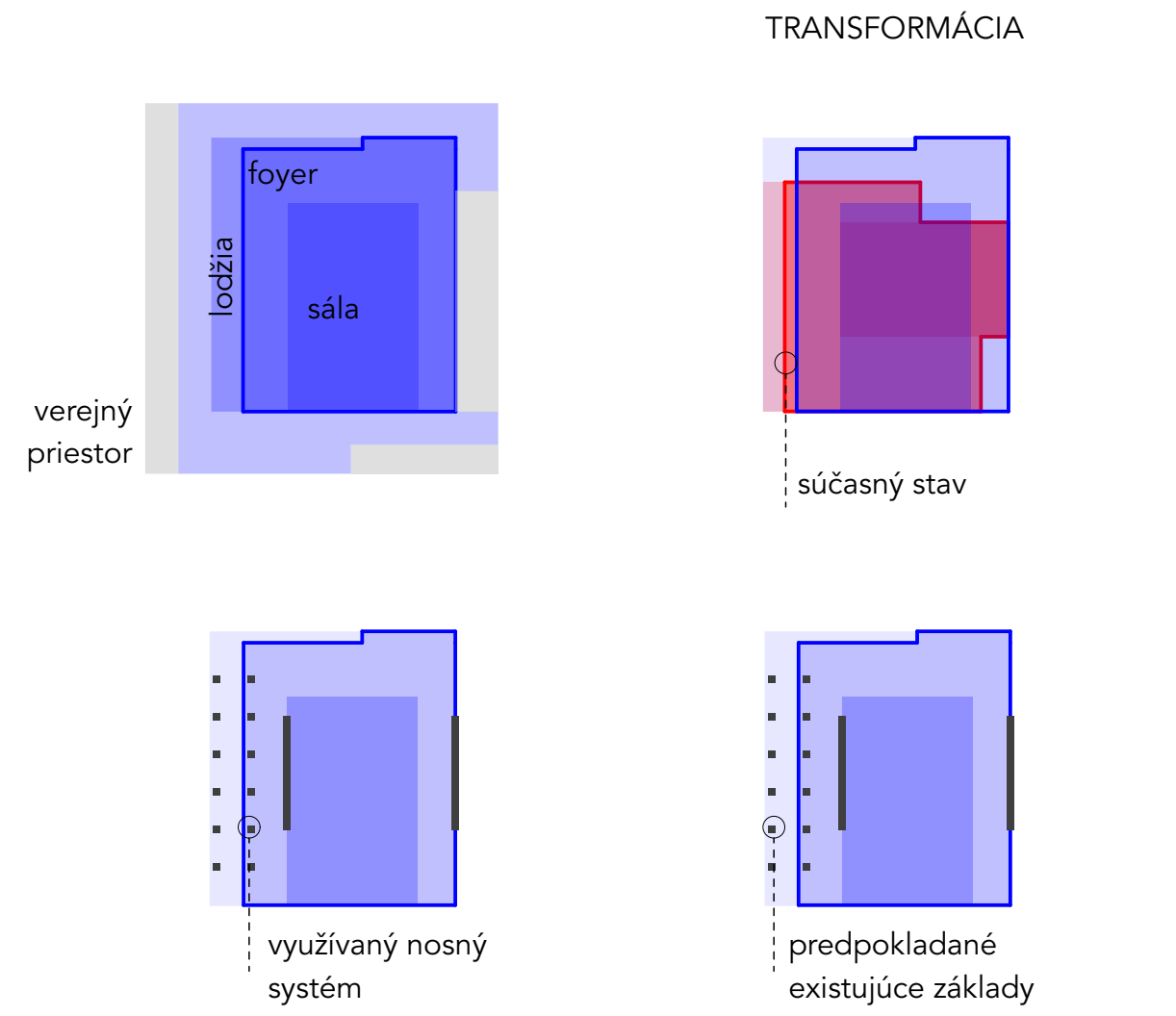


Prilahlé priestory domu sú definované jeho programom. Hlavné priečtie si zachováva význam hlavného deja, zvýraznenou proporciou graduje promenádu.

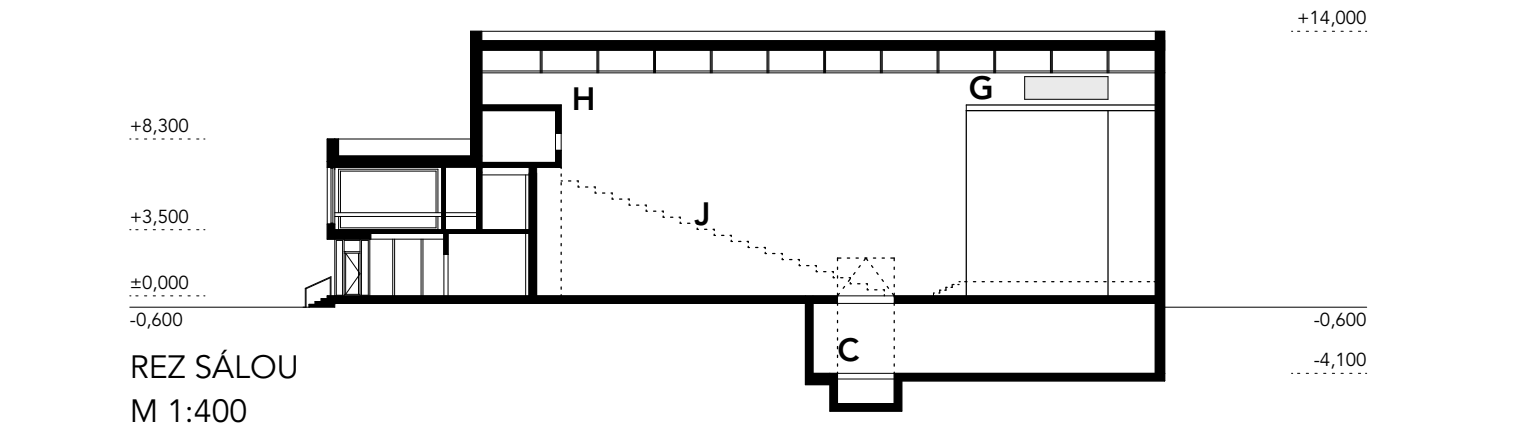
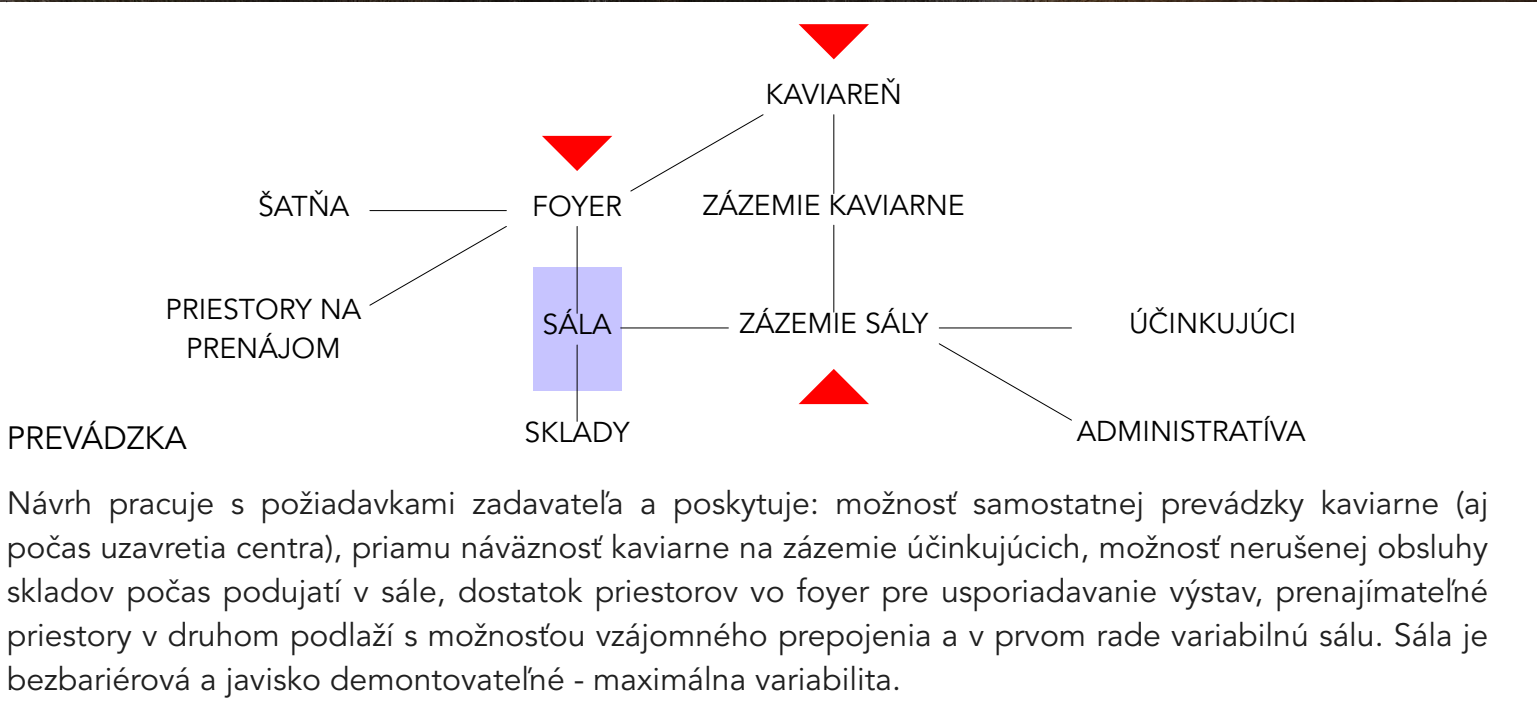
Kaviareň je umiestnená na juhozápadnom nároží v ulici Orolská, v očakávaní vytvorenia nových vzťahov plánovanou výstavbou bytového a parkovacieho domu. Umiestnenie tak privádza návštevníkov aj mimo hlavnú lodžiu. Na severozápadnom nároží sa nachádza služobný vstup.

Severná fasáda je svojráznou kulisou pre aktivity, ktoré sa odohrávajú na spojnici Hlavnej a Paulínskej ulice. Využíva potenciálu parteru okolitej zástavby.

Hrubá podlažná plocha		Obostavaný objem
1.NP	1 444	približne 12 300m³
2.NP	662	
3.NP	107	
2 214 m²		Zastavaná plocha
		lodžia 212m²
		objekt 1518m²



Potenciál využitia súčasných nosných konštrukcií



V návrhu sa počíta s možnosťou výsuvnej elevácie, ktorá je v zasunutom stave umiestnená pod premietacou kabinou.
Kapacity sály pri zachovaní javiska 200 m²:
- nevysunutá elevácia a komfortné uličky 2,3m - 414 miest na sedenie,
- vysunutá elevácia 460 miest,
- vysunutá elevácia a dodatočné sedenie 510 miest

