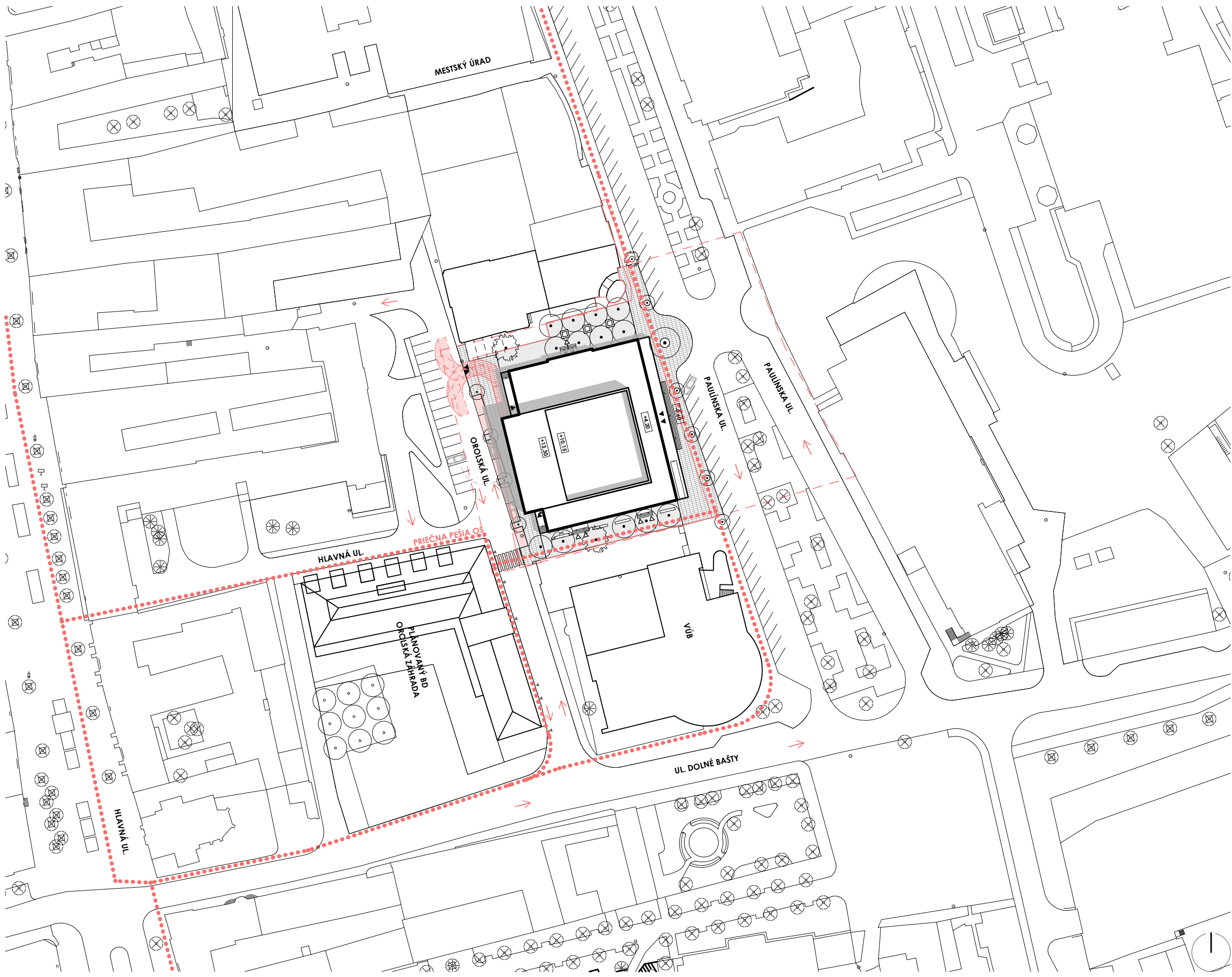
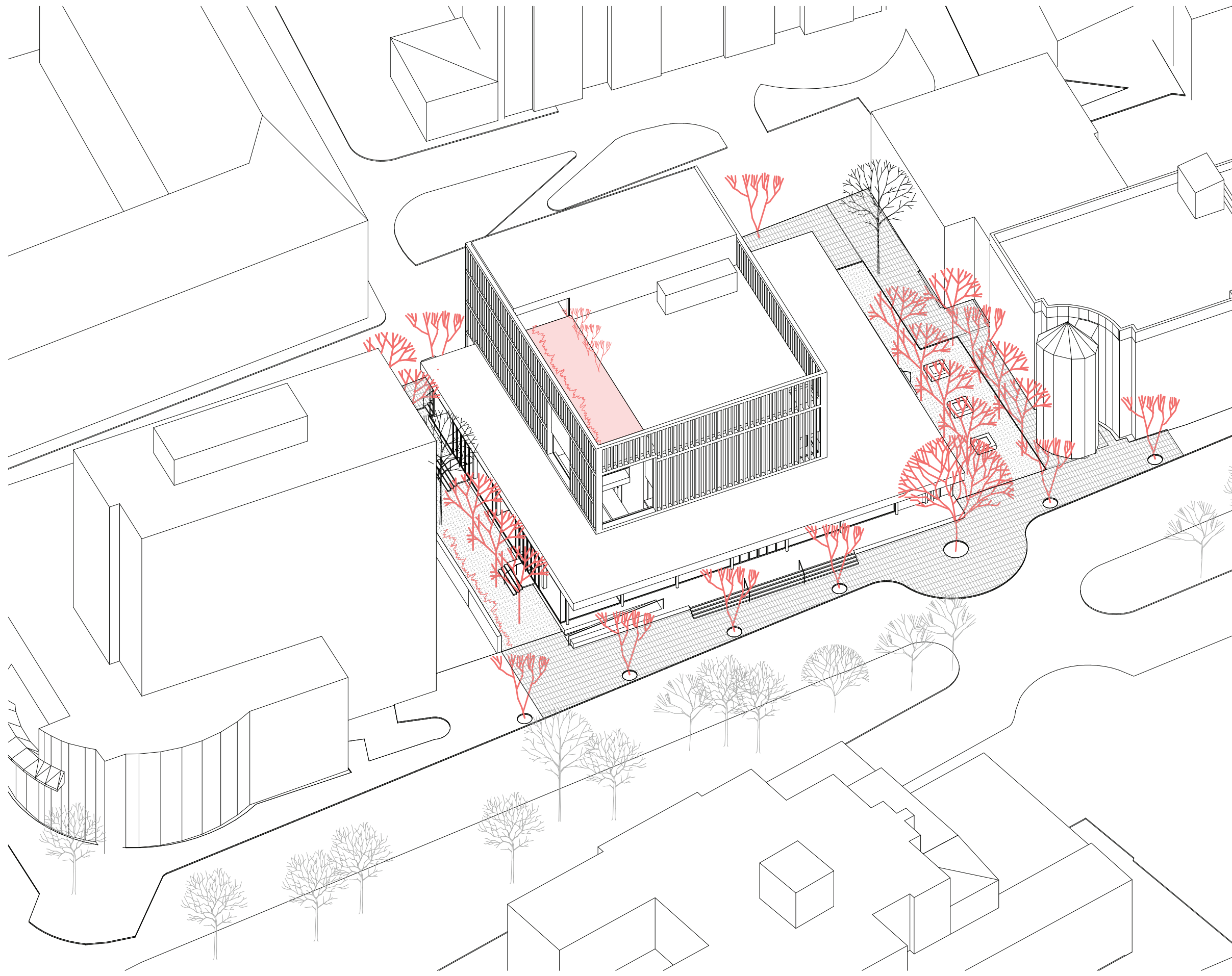


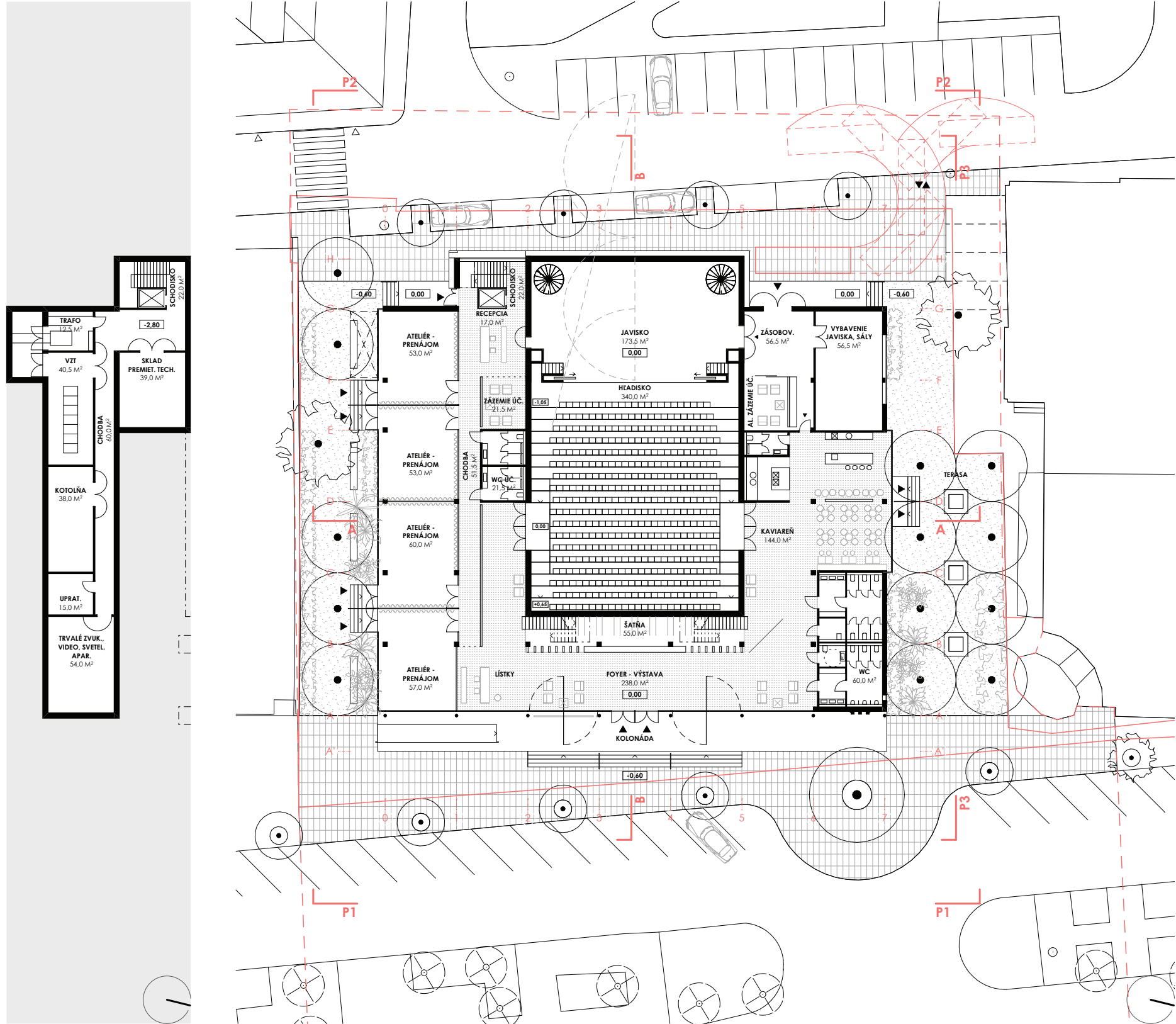
TRANSFORMÁCIA KINA HVIEZDA - NOVÉ KULTÚRNE CENTRUM



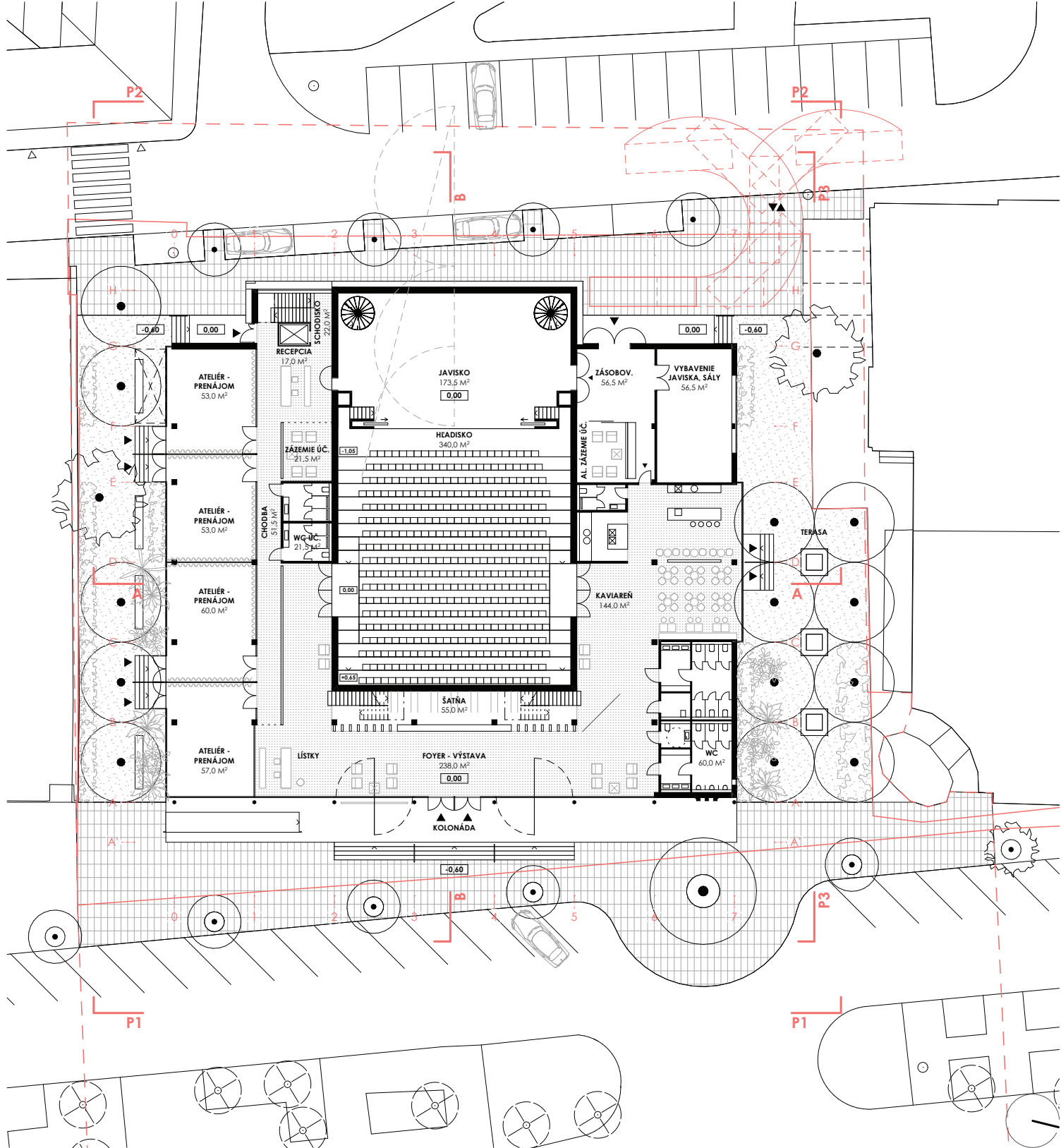
SITUÁCIA



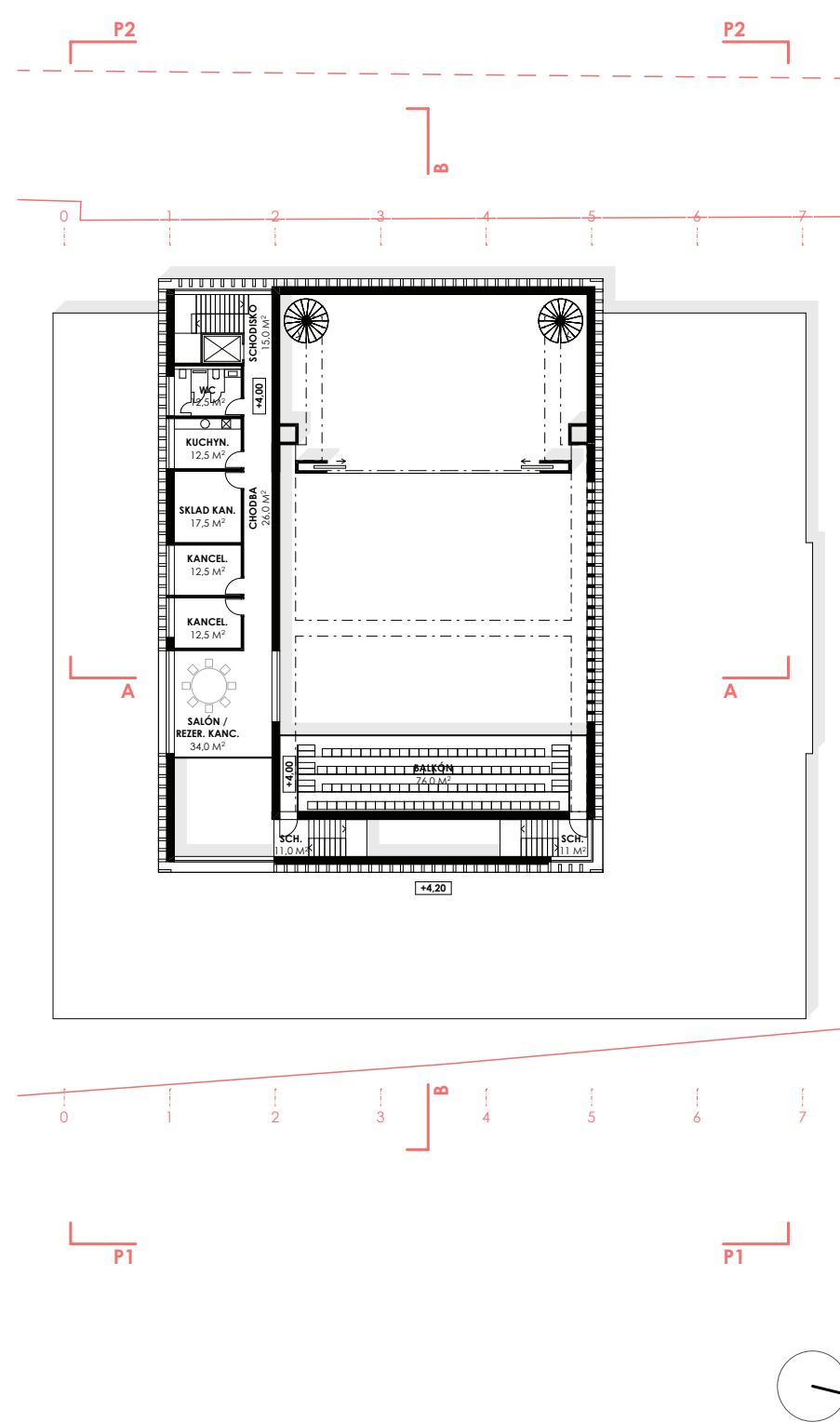
AXONOMETRIA



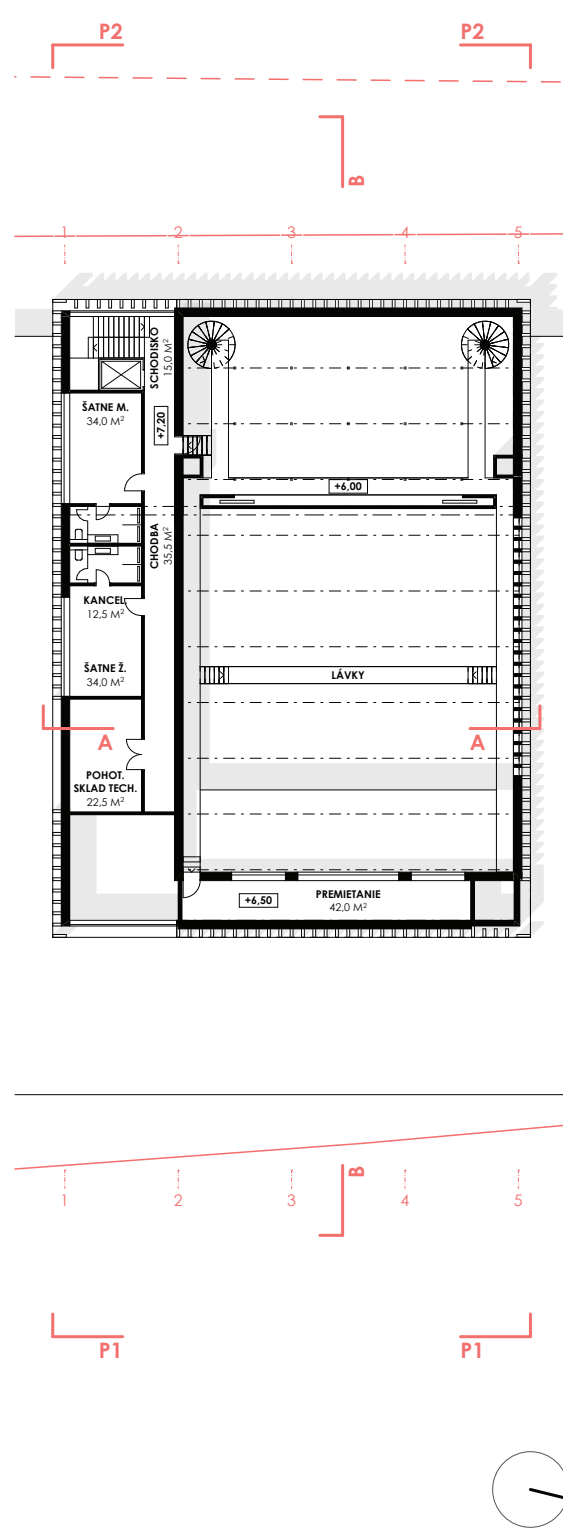
1. PP



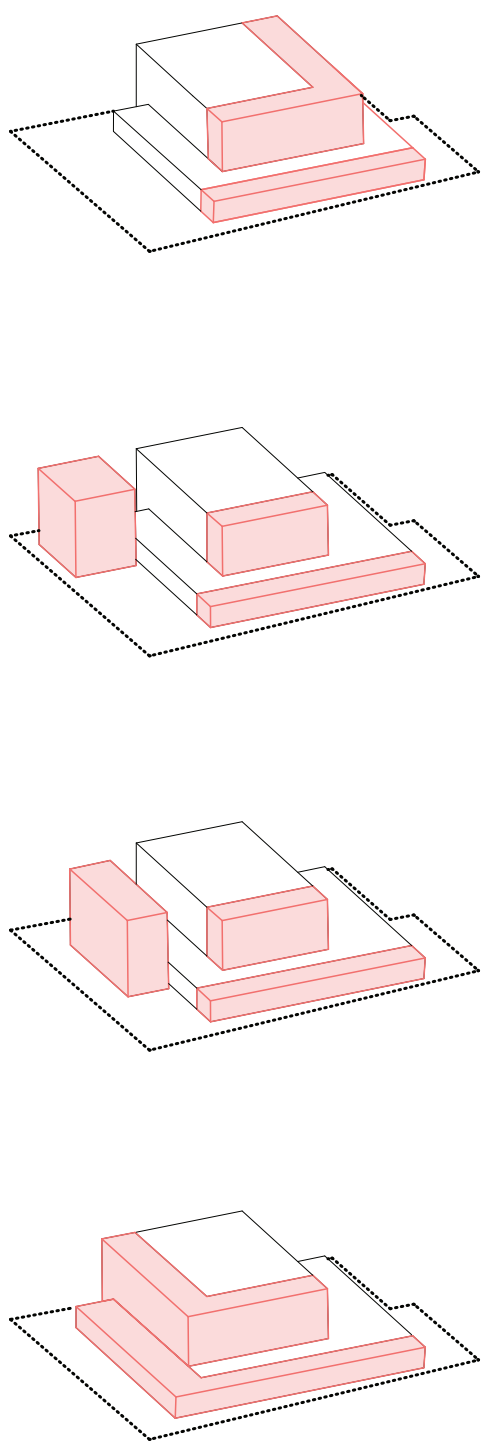
1. NP



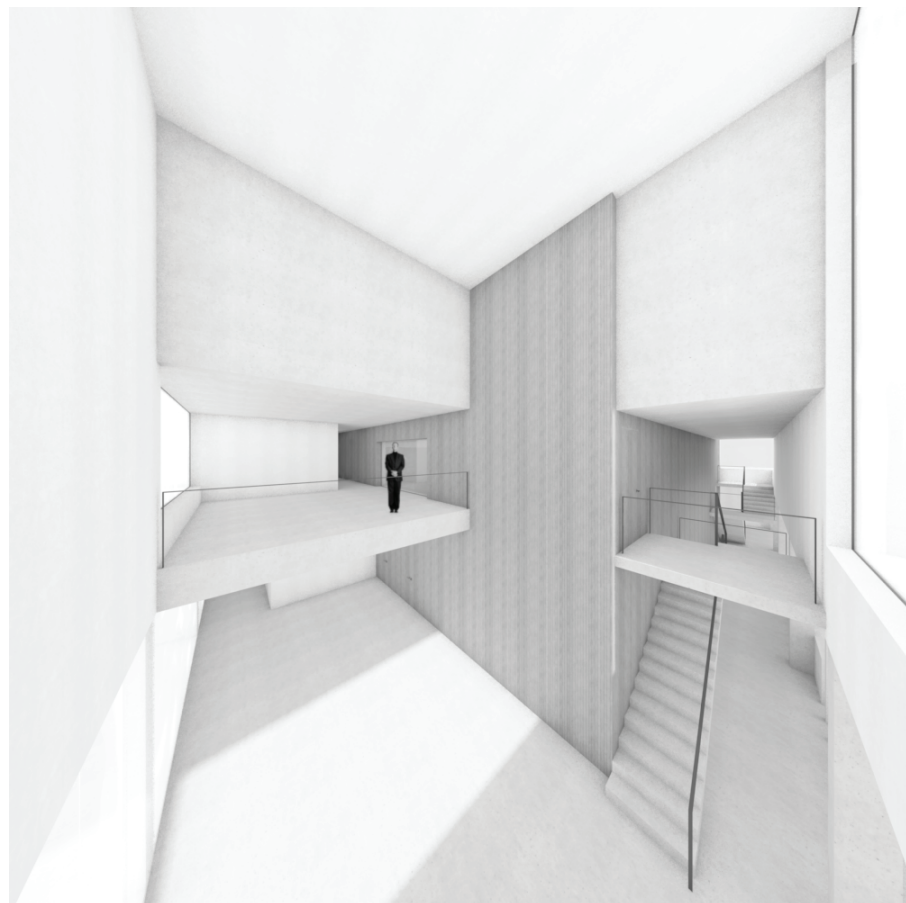
2. NP



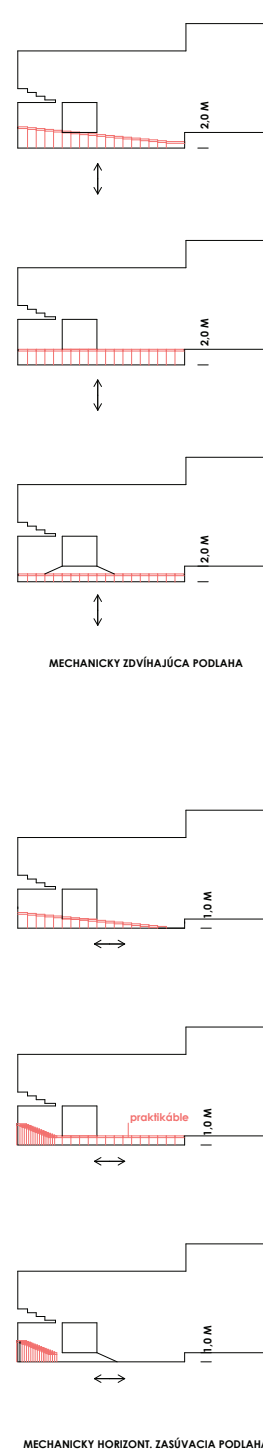
3. NP



HMOTA a KONCEPT



HMOTY a VNÚTORNÝ PRIESTOR



PODLAHA

Plošné bilancie riešeného územia			
ČASŤ RIEŠENÉHO ÚZEMIA	PLOCHA / MNOŽ.	MJ	POZNÁMKA
ZASTAVANÉ PLOCHA	1765.00	m2	1340.00 + 425.00
SPŮVNÉ PLOCHY	293.00	m2	43% z plochy P.
PLOCHA ZELENE	740.00	m2	10% z plochy P.
HRUBÁ PODLAŽNÁ PLOCHA	2398.00	m2	27% z plochy poz
OBSAĽOVANÝ OBJEM	12882.00	m3	1375.00 + 1023.00
PLOŠNÉ BILANCIE OBJEKTU			
PŮVODNÉ ČASŤ OBJEKTU	PLOCHA / MNOŽ.	MJ	POZNÁMKA
PODLAŽNÁ PLOCHA	1250.00	m2	Úžitková plocha
OBJEM	8570.00	m3	Obstavaný priest.
ASANOVANÉ ČASŤ OBJEKTU	PLOCHA / MNOŽ.	MJ	POZNÁMKA
PODLAŽNÁ PLOCHA	0.00	m2	Všetky
REKONŠTRUOVANÉ ČASŤ OBJEKTU	PLOCHA / MNOŽ.	MJ	POZNÁMKA
PODLAŽNÁ PLOCHA	1250.00	m2	Úžitková plocha
OBJEM	8570.00	m3	Obstavaný priest.
NOVÉ ČASŤ OBJEKTU	PLOCHA / MNOŽ.	MJ	POZNÁMKA
PODLAŽNÁ PLOCHA	930.00	m2	Úžitková plocha
OBJEM	4282.00	m3	Obstavaný priest.
PLOŠNÉ BILANCIE - LOKALITNÝ PROGRAM			
SÁLA	PLOCHA / MNOŽ.	MJ	POZNÁMKA
PODLAŽNÁ PLOCHA	612.00	m2	Úžitková plocha
OBJEM	6732.00	m3	Obstavaný priest.
FOYER + KAVIAREŇ	PLOCHA / MNOŽ.	MJ	POZNÁMKA
PODLAŽNÁ PLOCHA	497.00	m2	Úžitková plocha
OBJEM	2237.00	m3	Obstavaný priest.
KANC. PRIESTORY	PLOCHA / MNOŽ.	MJ	POZNÁMKA
PODLAŽNÁ PLOCHA	99.00	m2	Úžitková plocha
OBJEM	327.00	m3	Obstavaný priest.
ŽÁZEMIE	PLOCHA / MNOŽ.	MJ	POZNÁMKA
PODLAŽNÁ PLOCHA	309.00	m2	Úžitková plocha
OBJEM	1236.00	m3	Obstavaný priest.
OSTATNÉ	PLOCHA / MNOŽ.	MJ	POZNÁMKA
PODLAŽNÁ PLOCHA	663.00	m2	Úžitková plocha
OBJEM	2320.00	m3	Obstavaný priest.
OBJEM	2320.00	m3	Obstavaný priest.
OBJEM	2320.00	m3	Obstavaný priest.

BILANCIE

Kultúrne centrum Hviezda

Architektonický návrh zachováva hmotovo-priestorovú kompozíciu, horizontálnu dĺžku a vertikálne prestupujúceho hranolu, proporcionálne zväčšených vo všetkých troch osiach, reagujúc tak na požiadavky zvýšenia priestorových nárokov ako i na expanziu okolitých zástavieb.

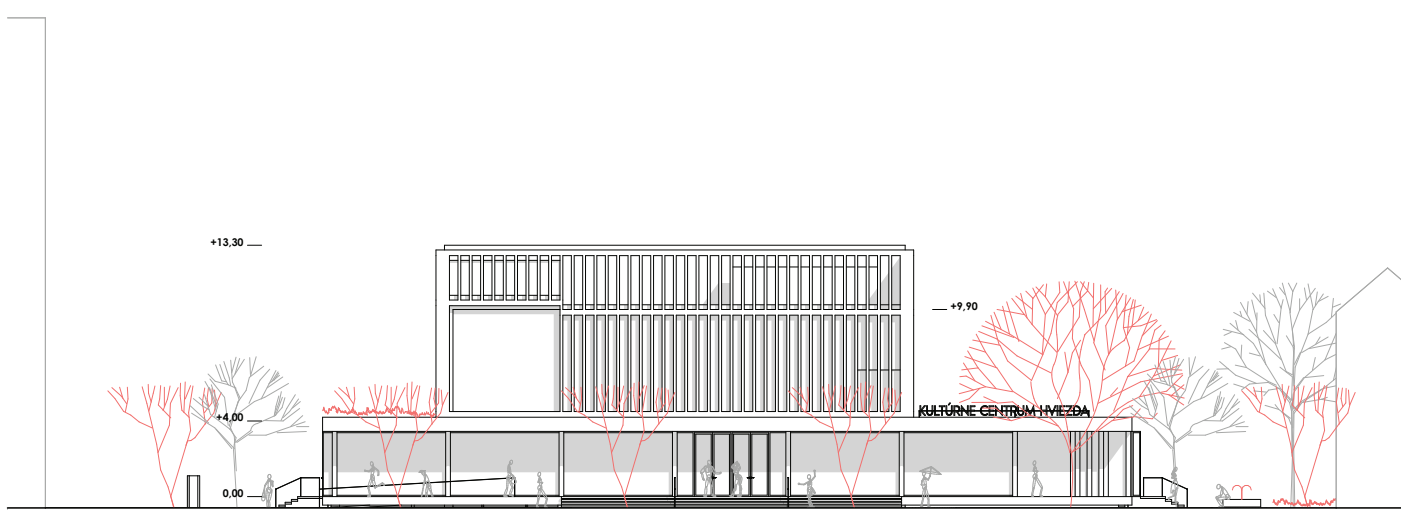
Predĺženie horizontálnej dĺžky juďným smerom sa dosahuje umiestnením doplnkových priestorov komunálnych valňachových aktivít - ateliérov, skúšobní či prenájomných priestorov v južnom parteru na palej spojnici Paulínskej a Orolskej ulice, ktorá má potenciál úrbánneho prepojenia Paulínskej a Hlavnej ulice. Priestory sú flexibilne prepajateľné navzájom a s foyer mobilnými stĺpmi stenami so zoväzmi. Učinná kalendária sa vyjadruje vstupných priestorov, vyžadovaných predĺžením sály z kapacitných nárokov, posúva tážšie do ulice, tvoriac novú bočnú perspektívu. V severnej časti pozemku je plošne parkovaná 2-ázy vyjadrená miatam s letným sedákmi kavárne a akrasnými bazénmi.

Prestupujúci hranol je rozšírený umiestnením šatní účinkujúcich a kancelárskych priestorov na 2. a 3.NP pozdĺž južnej strany sály s vlastným vstupom a schodiskom. Vstup návštevníkov ošáva z Paulínskej ulice, viacúčelová sála sa ošáva o 180°, aby zosobovane a vstup zamestnancov a účinkujúcich nekalendovali s priestormi pre návštevníkov. Teleso hranola je úmerne zvýšené nadstavbou poväzka a strešnou kalendáriou.

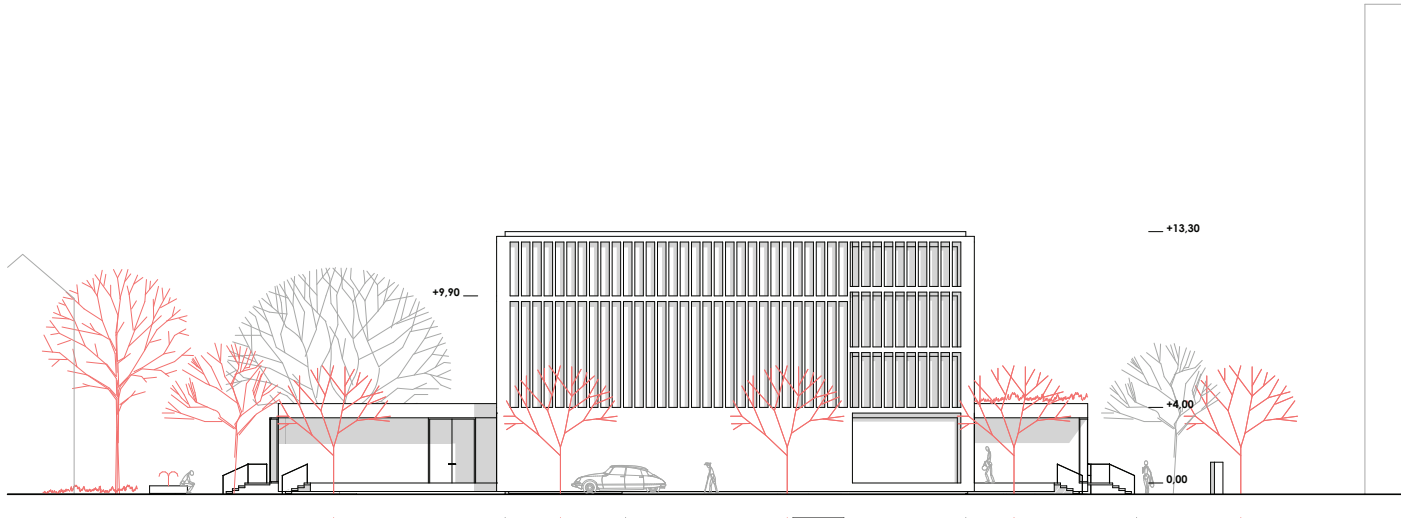
Strechy prístavovaných častí sú extenzívne vegetačné. Horizontálna fasáda parteru je celo-priekrená, sčasti v kombinácii s priernymi stenami. Prevýšená hmota je členená vertikálnymi stĺpmi z bieleho prefabrikovaného betónu, umožňujúcich perforáciu hmoty bez narušenia jej plnosti pri perspektívnom pohľade. Sú i architektonickou alúziou opony.

Podlažia sály je variabilná, s možnosťou stupňovania a vyrovnanie - do úroveň póda či s prehlbením. Všetchné k podlažnej horizontálnej zosúvovej podlahe môže byť použitá variabilnejšia vertikálna zdvihacia podlažia bez potreby dorovňovania adotatočnými prekládami. Kapacita sály je 551 miest na sedenie, z toho 76 miest na balkon.

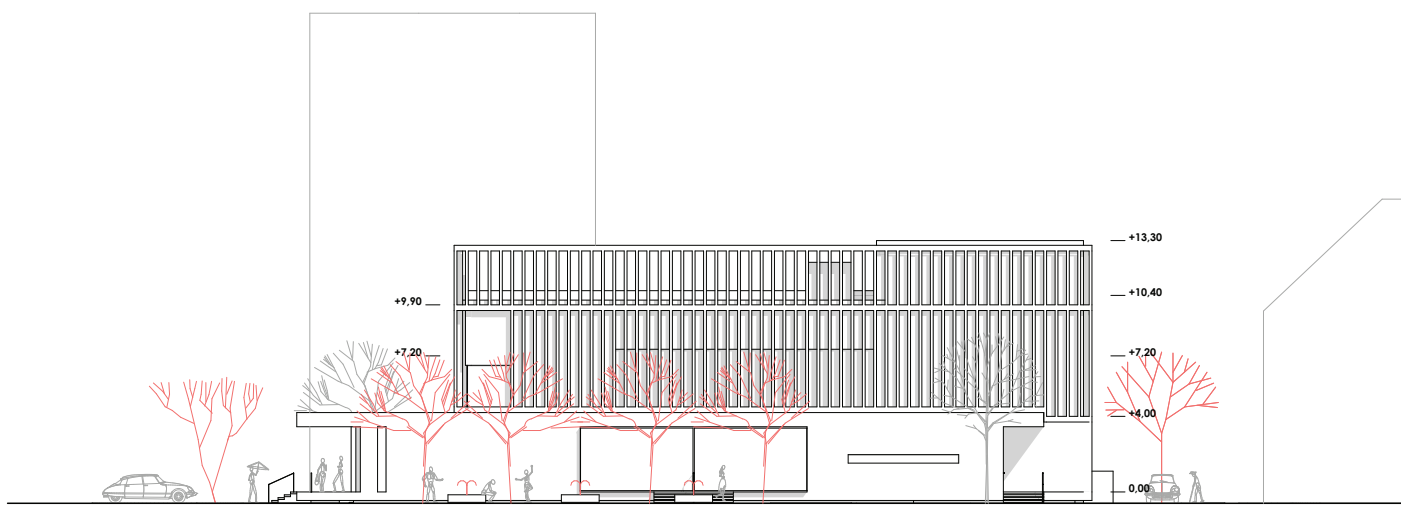
LIBRETO



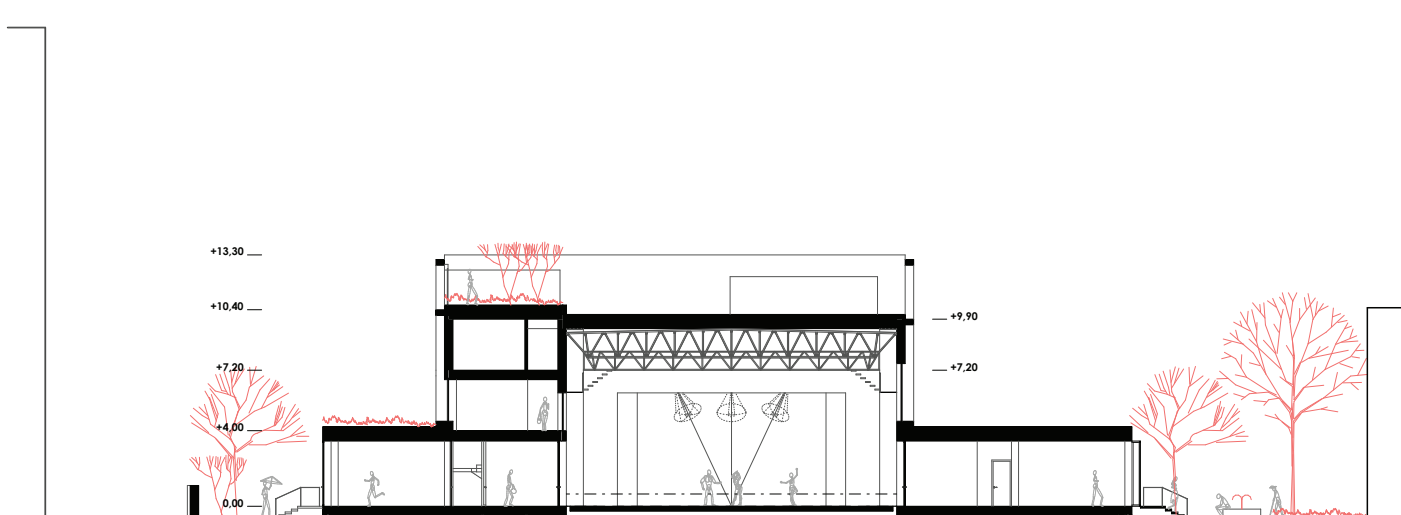
POHĽAD OD PAULÍNSKEJ P1



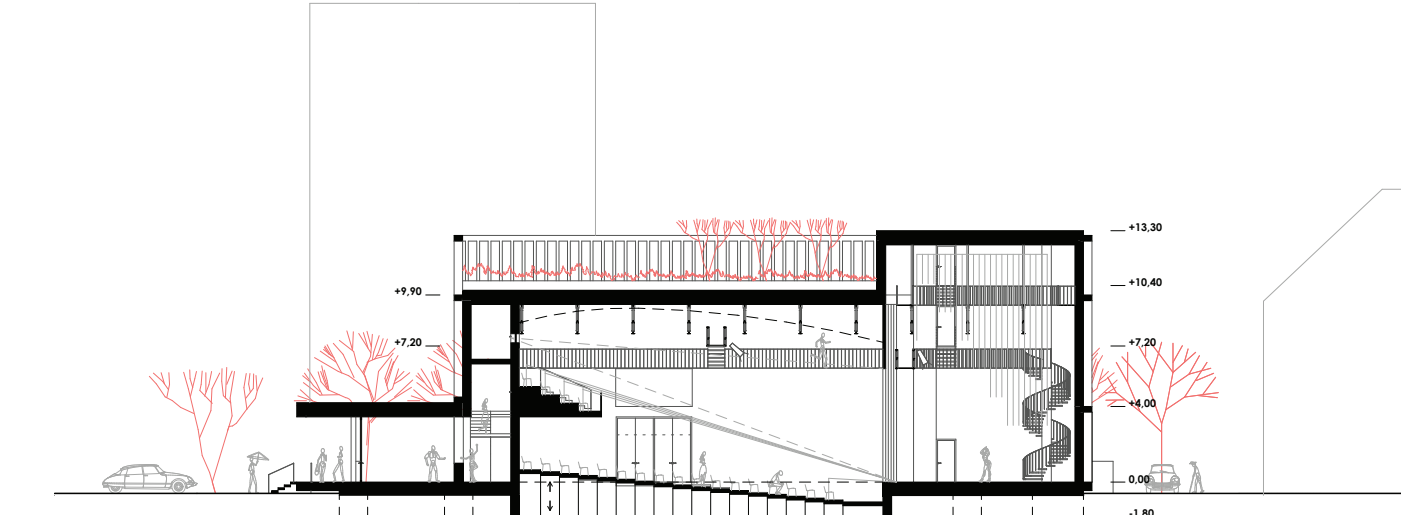
POHĽAD OD OROLSKEJ P2



POHĽAD SEVERO-ZÁPADNÝ P3



REZ PRIEČNY A-A



REZ POZDĹŽNY B-B



PERSPEKTÍVA OD PAULÍNSKEJ ULICE - PROPORCIA PŮVODNEJ KOMPOZÍCIE a ČITATEĽNOSŤ PŮVODNEJ HMOTY SÁLY



PRIEČNA ULÍČKA - PARTER S KOMUNITNÝMI PRIESTORMI