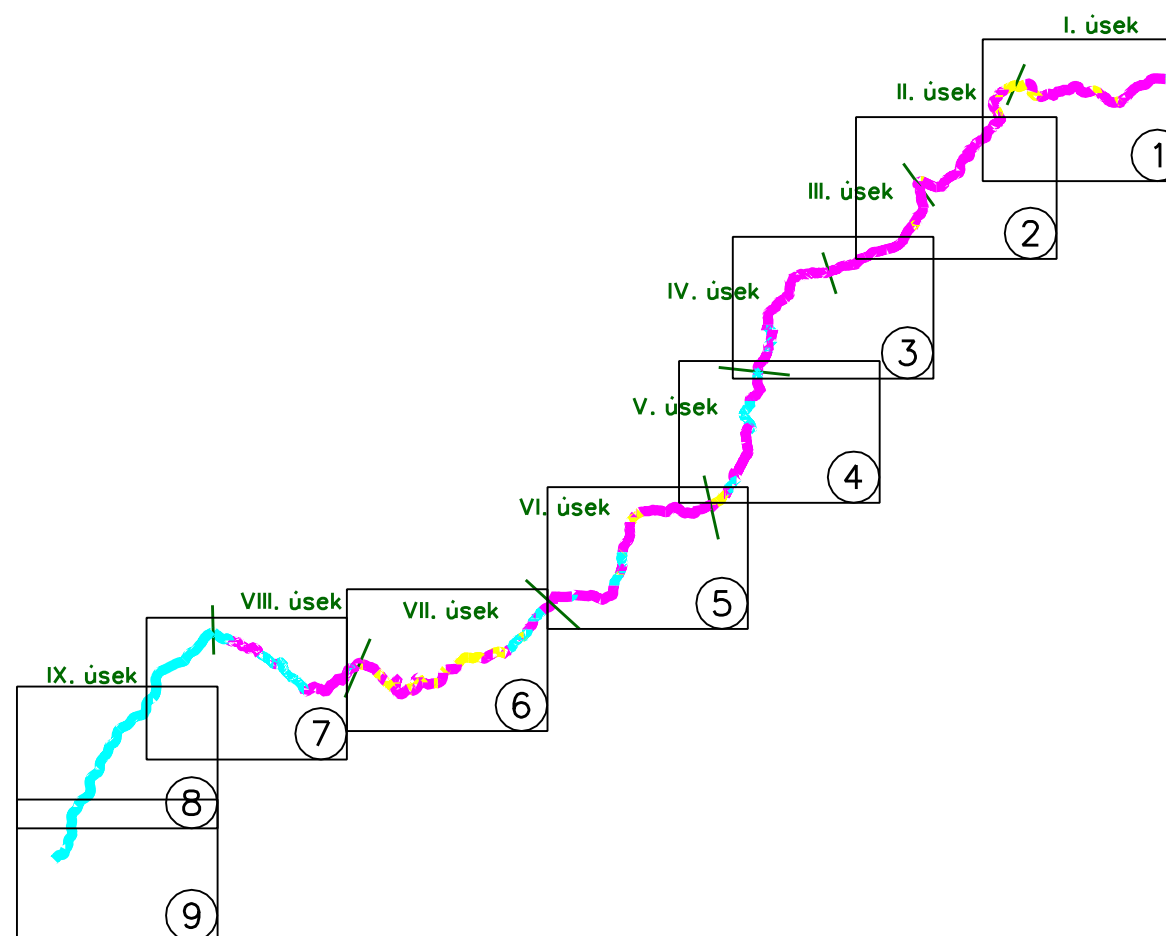


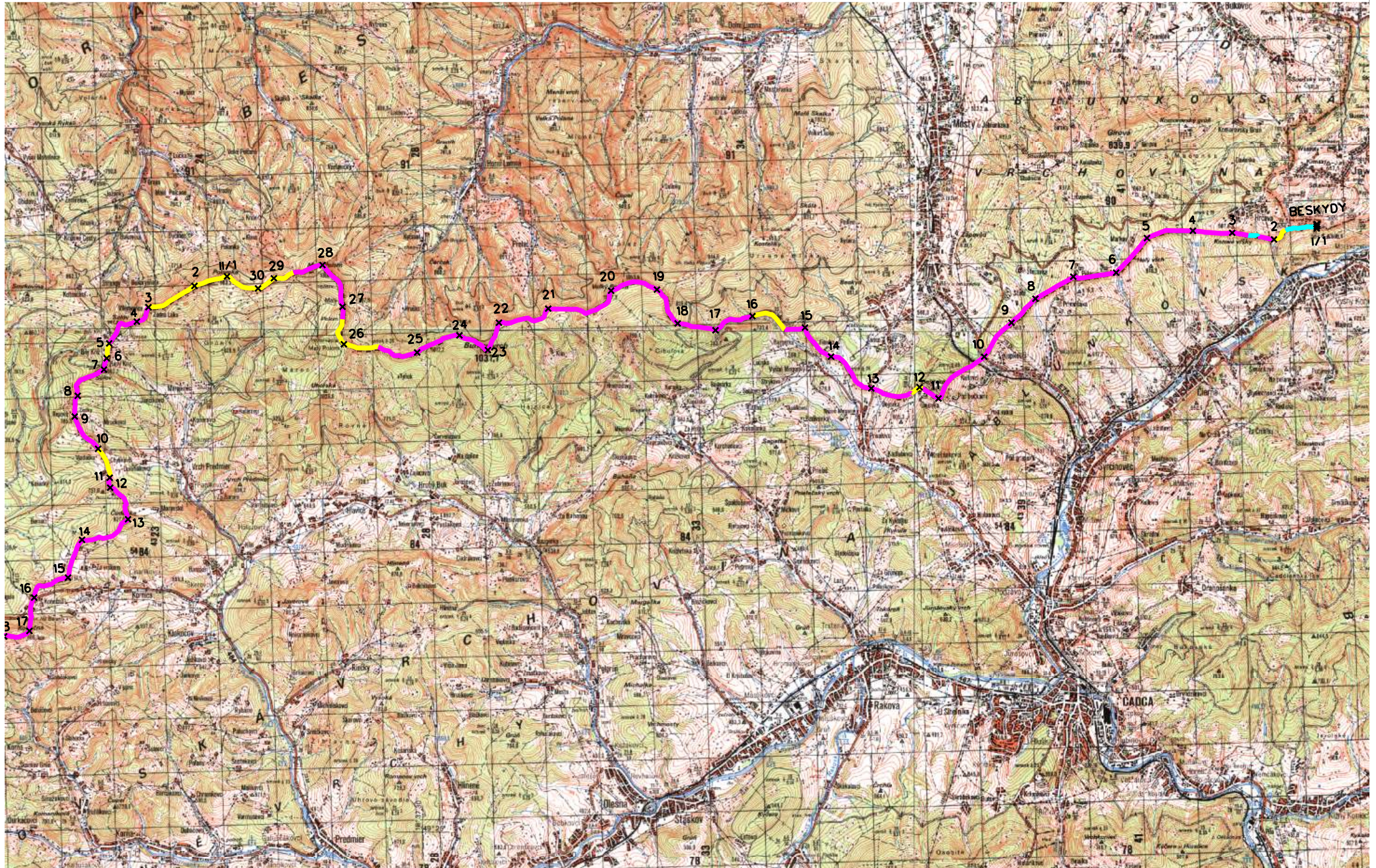
MAPA SPÔSOBU VYZNAČENIA A PRIEBEHU SLOVENSKO - ČESKEJ ŠTÁTNEJ HRANICE

Klad mapových listov



LEGENDA

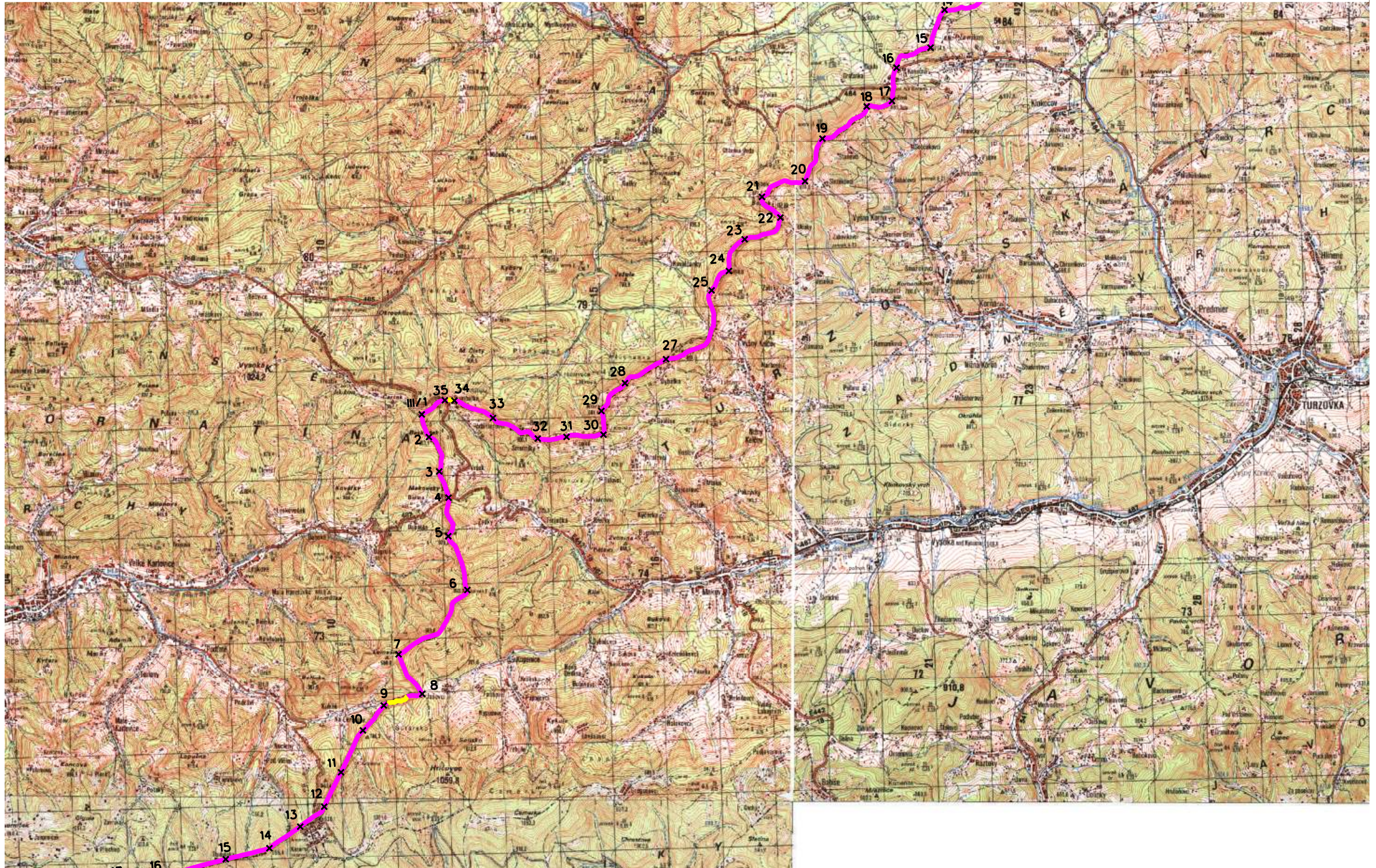
- Št. hranica:
- prebieha strednicou hraničného vodného toku
 - prebieha stredom hraničnej cesty alebo priekopy
 - prebieha priamo hraničnými znakmi
 - x základný (hlavný) hraničný znak
 - úsek štátnej hranice
- istia sa kruhové plochy s polomerom 1 m
 - istia sa kruhové plochy s polomerom 1 m
 - istí sa hraničný pruh široký 1 m



LEGENDA
Št. hranica: ————— prebieha strednicou hraničného vodného toku
————— prebieha stredom hraničnej cesty
————— prebieha priamo hraničnými znakmi
x základný (hlavný) hraničný znak

1:65 000
1cm = 650m v skutočnosti

Mapy sa poskytujú podľa zmluvy - sublicencie na použitie diela č.203-24-11705/2011
Rastrový ekvivalent topografickej mapy v mierke 1:50 000.
©Topografický ústav Banská Bystrica, 2004, distribuje Geodetický a kartografický ústav Bratislava na základe Licenčnej zmluvy uzavretej medzi Topografickým ústavom Banská Bystrica a Geodetickým a kartografickým ústavom Bratislava

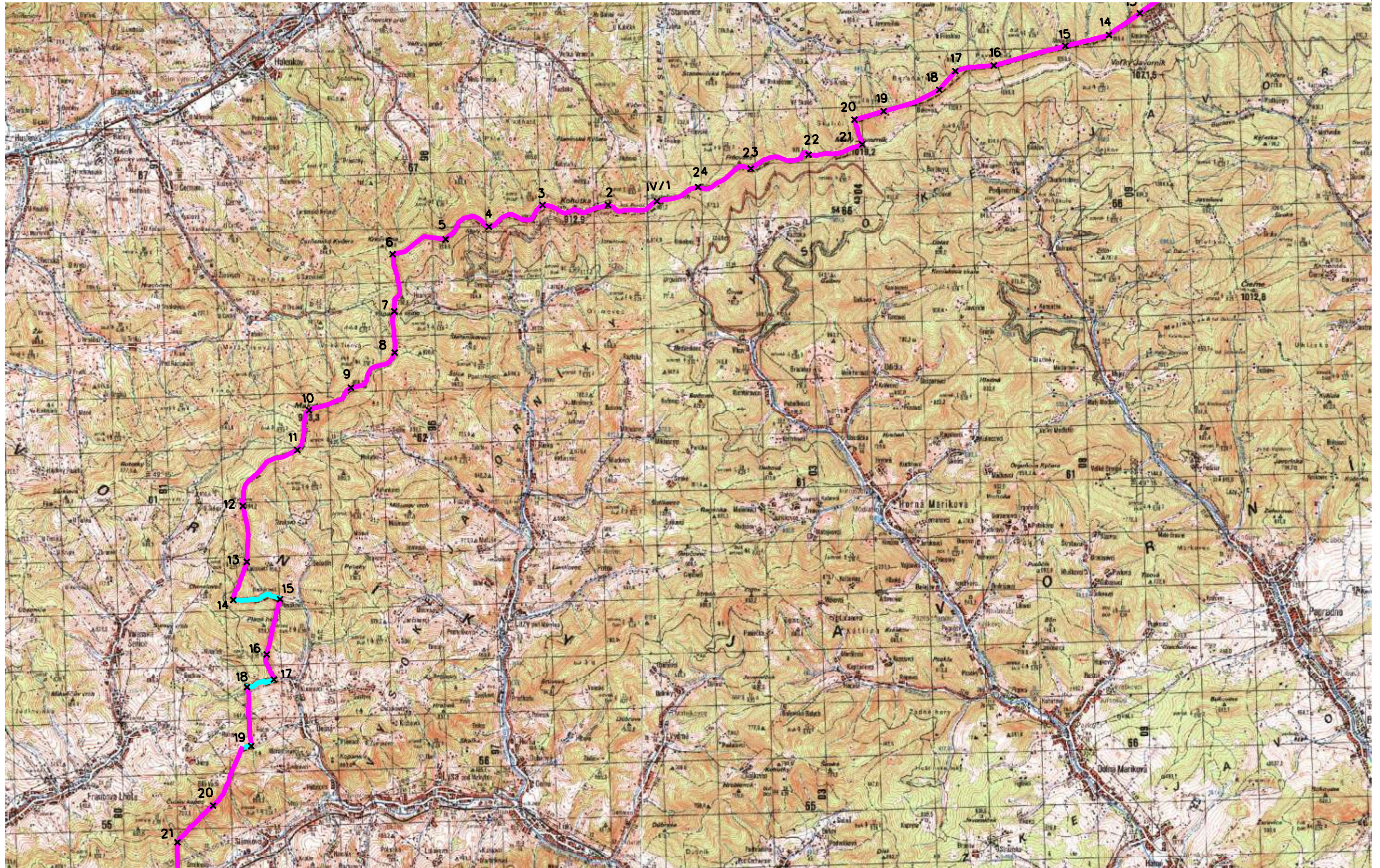


LEGENDA
Št. hranica: — prebieha strednicou hraničného vodného toku
— prebieha stredom hraničnej cesty
— prebieha priamo hraničnými znakmi
x základný (hlavný) hraničný znak

1:65 000

1cm = 650m v skutočnosti

Mapy sa poskytujú podľa zmluvy - sublicencie na použitie diela č.203-24-11705/2011
Rastrový ekvivalent topografickej mapy v mierke 1:50 000.
©Topografický ústav Banská Bystrica, 2004, distribuuje Geodetický a kartografický ústav
Bratislava na základe Licenčnej zmluvy uzavretej medzi Topografickým ústavom
Banská Bystrica a Geodetickým a kartografickým ústavom Bratislava

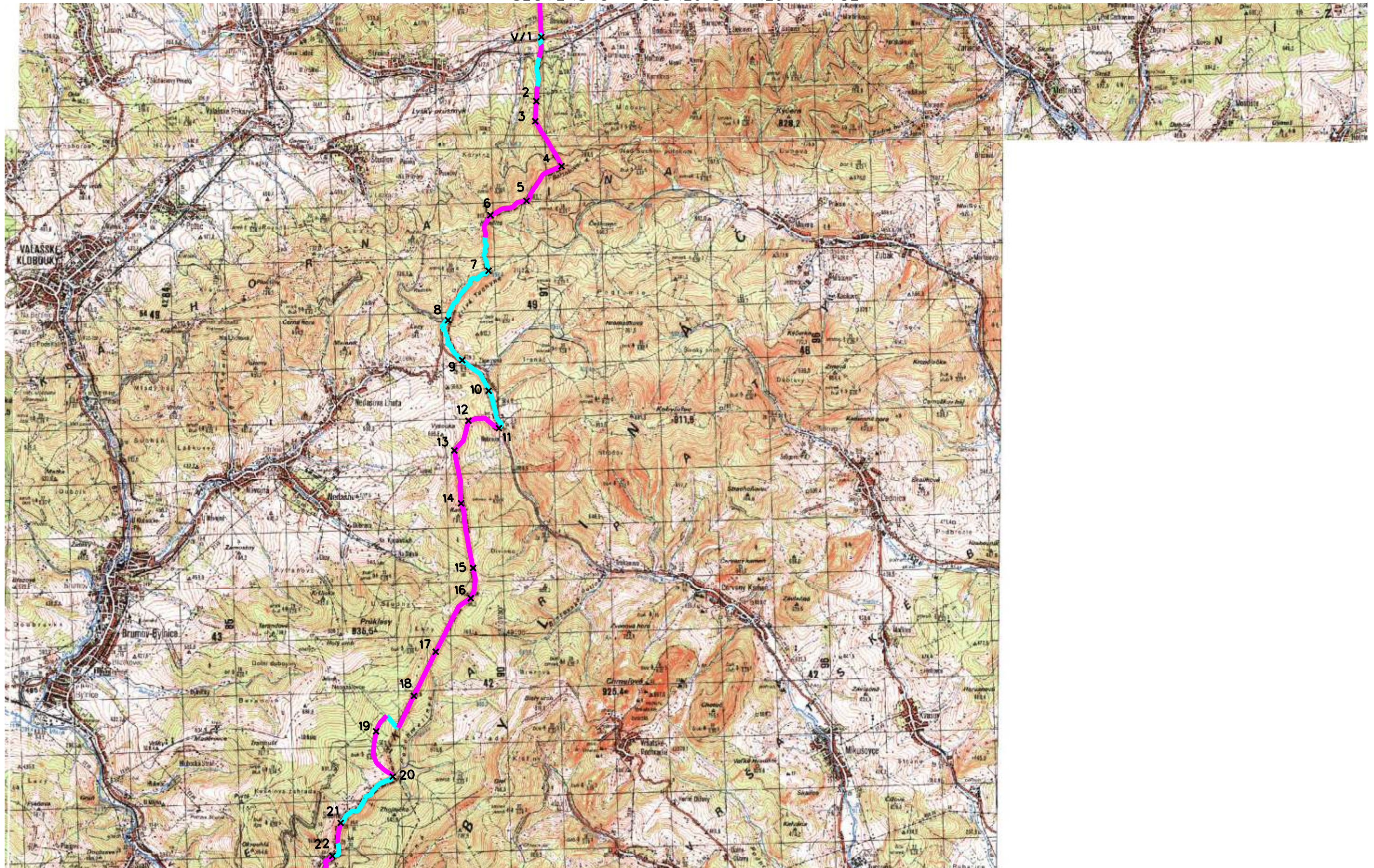


LEGENDA
Št. hranica: ————— prebieha strednicou hraničného vodného toku
————— prebieha stredom hraničnej cesty
————— prebieha priamo hraničnými znakmi
x základný (hlavný) hraničný znak

1:65 000

1cm = 650m v skutočnosti

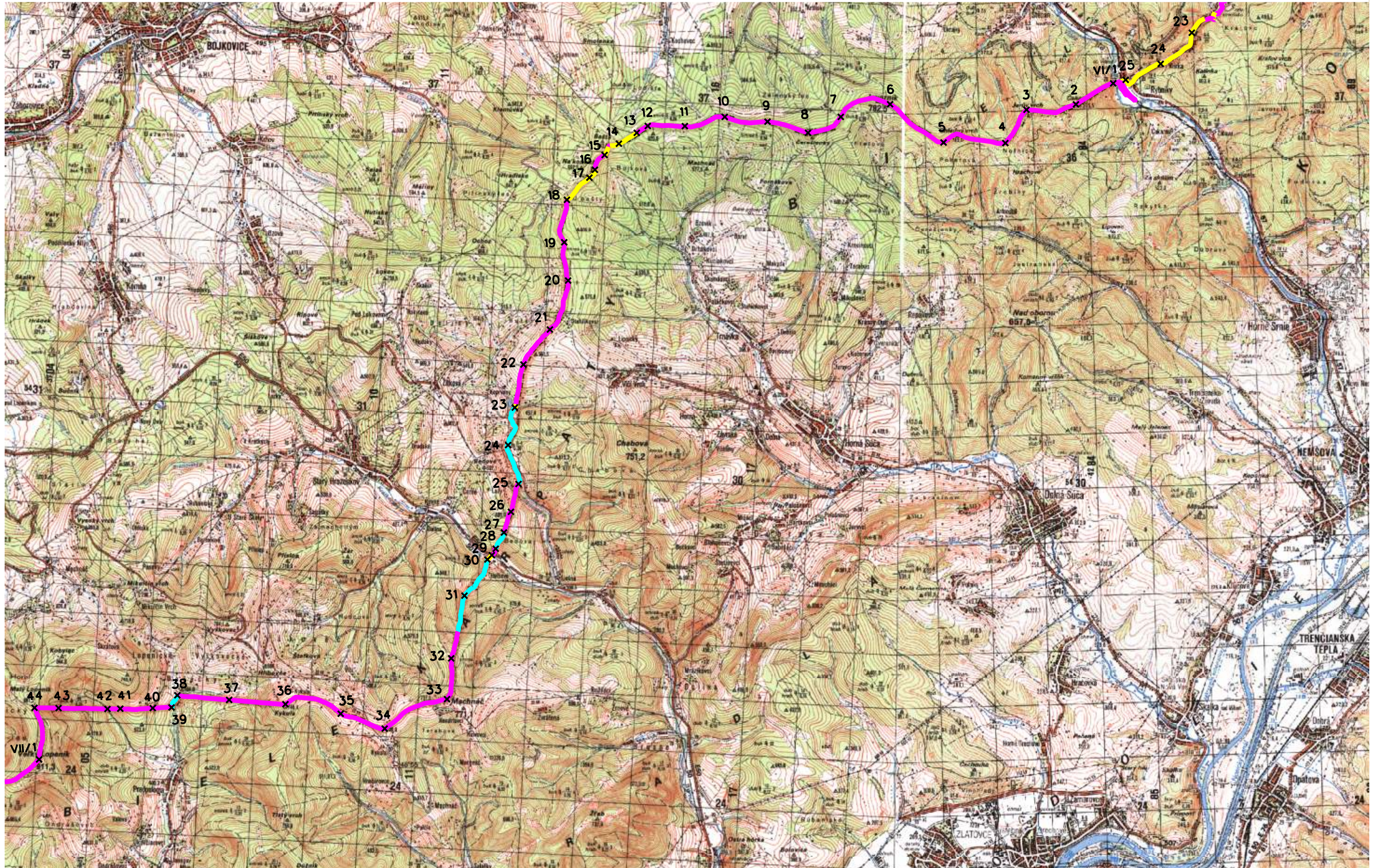
Mapy sa poskytujú podľa zmluvy - sublicencie na použítie diela č.203-24-11705/2011
Rastrovy ekvivalent topografickej mapy v mierke 1:50 000.
©Topografický ústav Banská Bystrica, 2004, distribuuje Geodetický a kartografický ústav
Bratislava na základe Licenčnej zmluvy uzavretej medzi Topografickým ústavom
Banská Bystrica a Geodetickým a kartografickým ústavom Bratislava



- LEGENDA
- St. hranica: — prebieha strednicou hraničného vodného toku
 - prebieha stredom hraničnej cesty
 - prebieha priamo hraničnými znakmi
 - x základný (hlavný) hraničný znak

1:65 000
1cm = 650m v skutočnosti

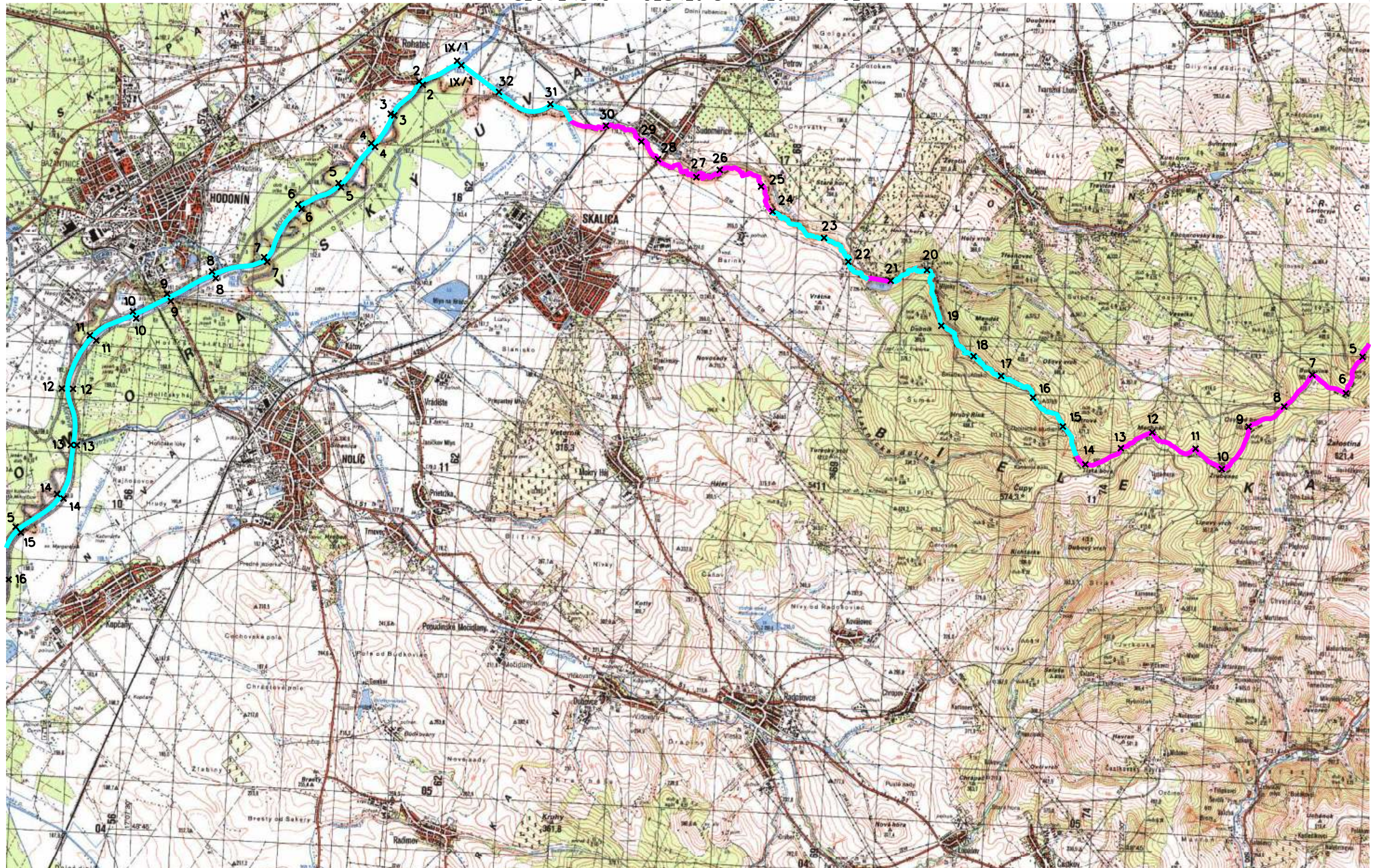
Mapy sa poskytujú podľa zmluvy - sublicencie na použitie diela č.203-24-11705/2011
Rastrový ekvivalent topografickej mapy v mierke 1:50 000.
©Topografický ústav Banská Bystrica, 2004, distribuuje Geodetický a kartografický ústav
Bratislava na základe Licenčnej zmluvy uzavretej medzi Topografickým ústavom
Banská Bystrica a Geodetickým a kartografickým ústavom Bratislava



LEGENDA
Št. hranica: ————— prebieha strednicou hraničného vodného toku
————— prebieha stredom hraničnej cesty
————— prebieha priamo hraničnými znakmi
x základný (hlavný) hraničný znak

1:65 000
1cm = 650m v skutočnosti

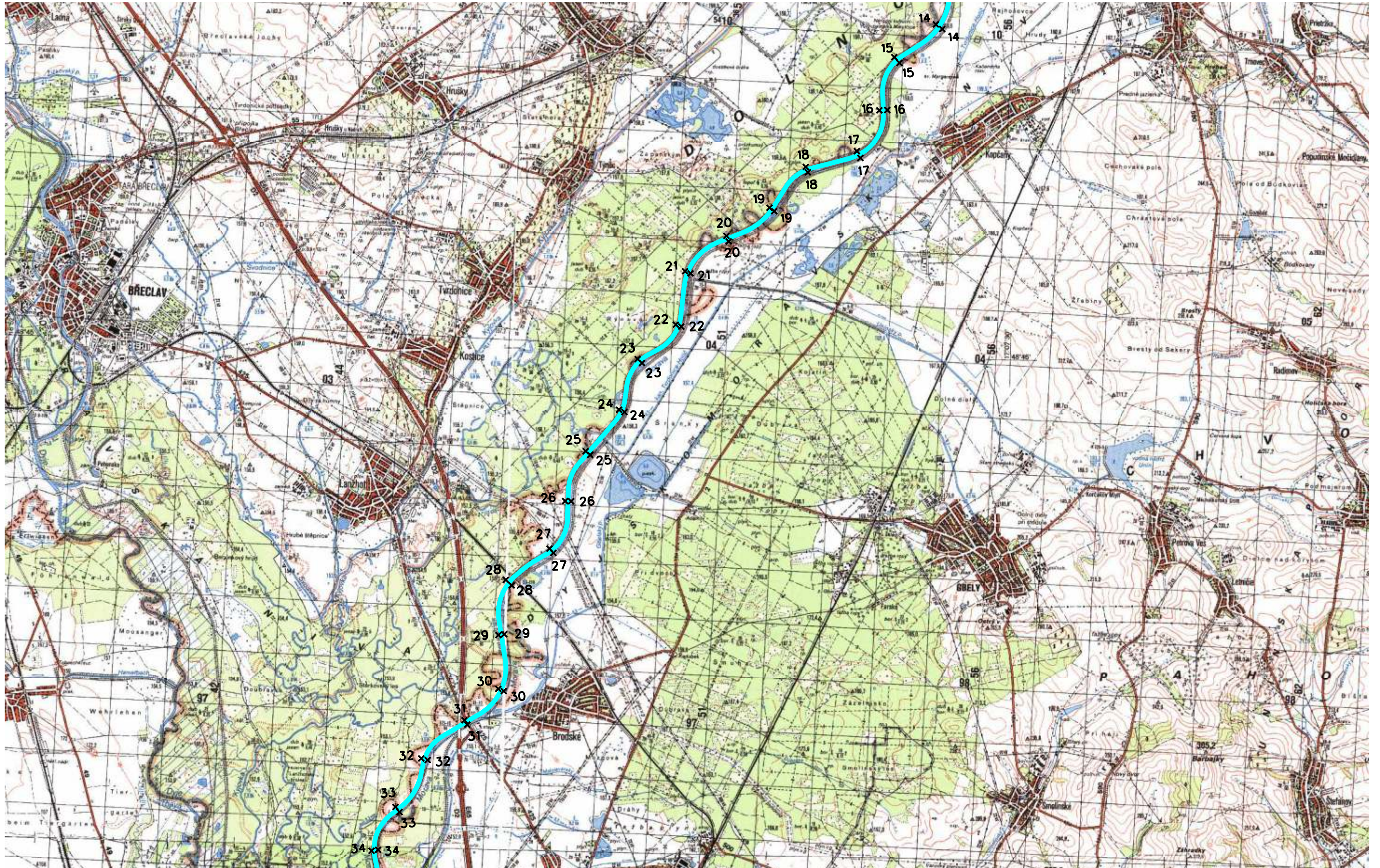
Mapy sa poskytujú podľa zmluvy - sublicencie na použitie diela č.203-24-11705/2011
Rastrový ekvivalent topografickej mapy v mierke 1:50 000.
©Topografický ústav Banská Bystrica, 2004, distribuuje Geodetický a kartografický ústav
Bratislava na základe Licenčnej zmluvy uzavretej medzi Topografickým ústavom
Banská Bystrica a Geodetickým a kartografickým ústavom Bratislava



- LEGENDA
- St. hranica: — prebieha strednicou hraničného vodného toku
 - prebieha stredom hraničnej cesty
 - prebieha priamo hraničnými znakmi
 - x základny (hlavný) hraničný znak

1:65 000
1cm = 650m v skutočnosti

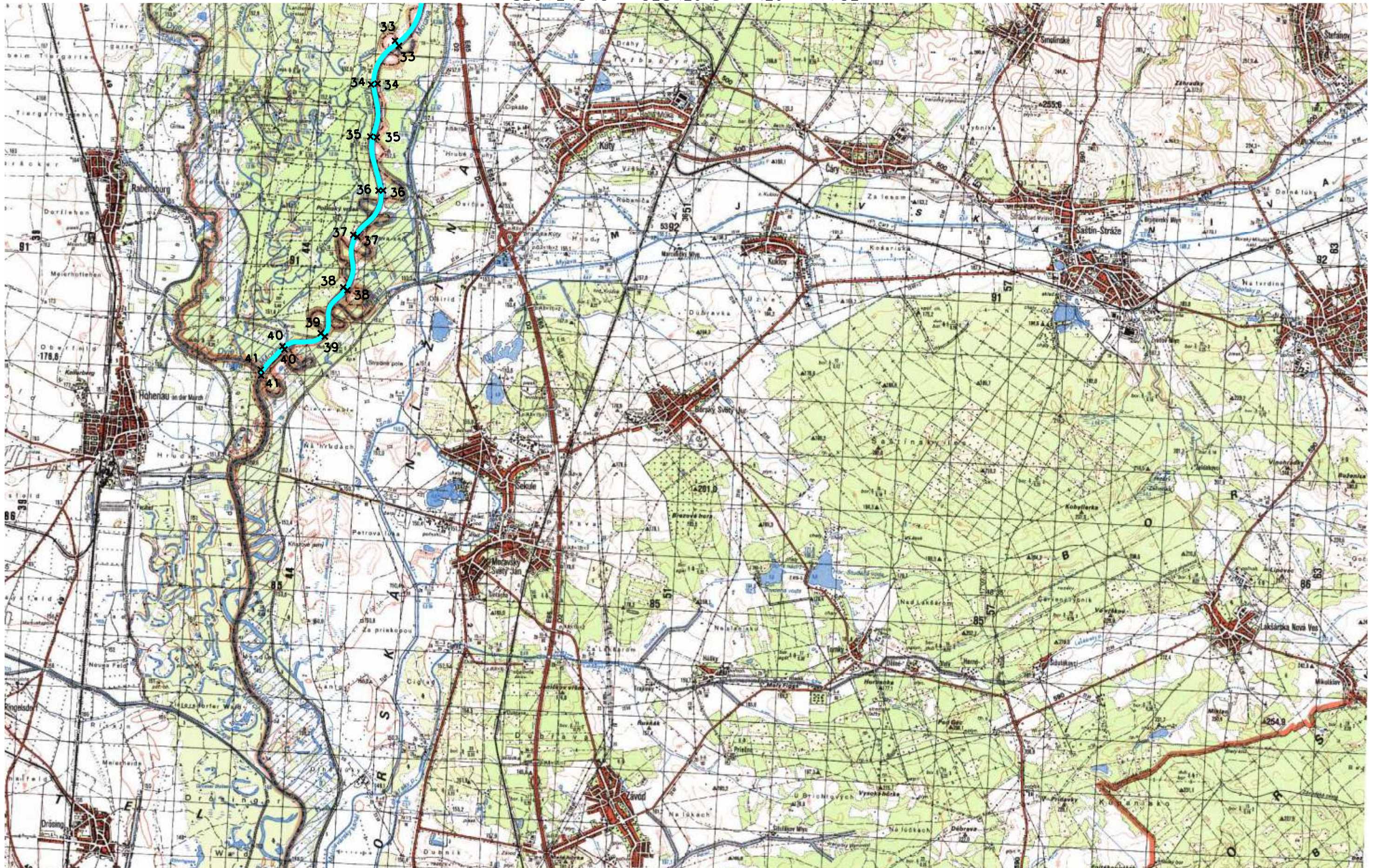
Mapy sa poskytujú podľa zmluvy - sublicencie na použitie diela č.203-24-11705/2011
Rastrový ekvivalent topografickej mapy v mierke 1:50 000.
©Topografický ústav Banská Bystrica, 2004, distribuuje Geodetický a kartografický ústav
Banská Bystrica na základe Licenčnej zmluvy uzavretej medzi Topografickým ústavom
Banská Bystrica a Geodetickým a kartografickým ústavom Bratislava



- LEGENDA
- Št. hranica: ————— prebieha strednicou hraničného vodného toku
 - prebieha stredom hraničnej cesty
 - prebieha priamo hraničnými znakmi
 - x základný (hlavný) hraničný znak

1:65 000
1cm = 650m v skutočnosti

Mapy sa poskytujú podľa zmluvy - sublicencie na použitie diela č.203-24-11705/2011
Rastrový ekvivalent topografickej mapy v mierke 1:50 000.
©Topografický ústav Banská Bystrica, 2004, distribuuje Geodetický a kartografický ústav
Bratislava na základe Licenčnej zmluvy uzavretej medzi Topografickým ústavom
Banská Bystrica a Geodetickým a kartografickým ústavom Bratislava



LEGENDA
Št. hranica: ————— prebieha strednicou hraničného vodného toku
————— prebieha stredom hraničnej cesty
————— prebieha priamo hraničnými znakmi
x základný (hlavný) hraničný znak

1:65 000
1cm = 650m v skutočnosti

Mapy sa poskytujú podľa zmluvy - sublicencie na použitie diela č.203-24-11705/2011
Rastrový ekvivalent topografickej mapy v mierke 1:50 000.
©Topografický ústav Banská Bystrica, 2004, distribuuje Geodetický a kartografický ústav
Banská Bystrica na základe Licenčnej zmluvy uzavretej medzi Topografickým ústavom
Banská Bystrica a Geodetickým a kartografickým ústavom Bratislava