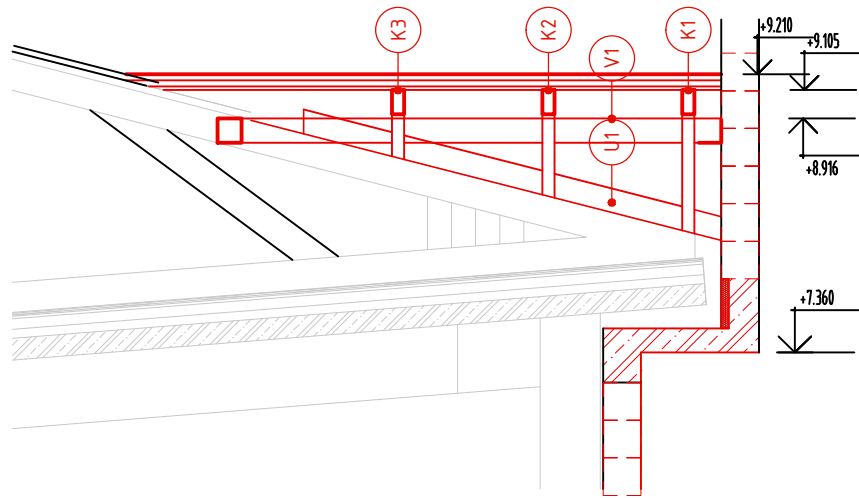
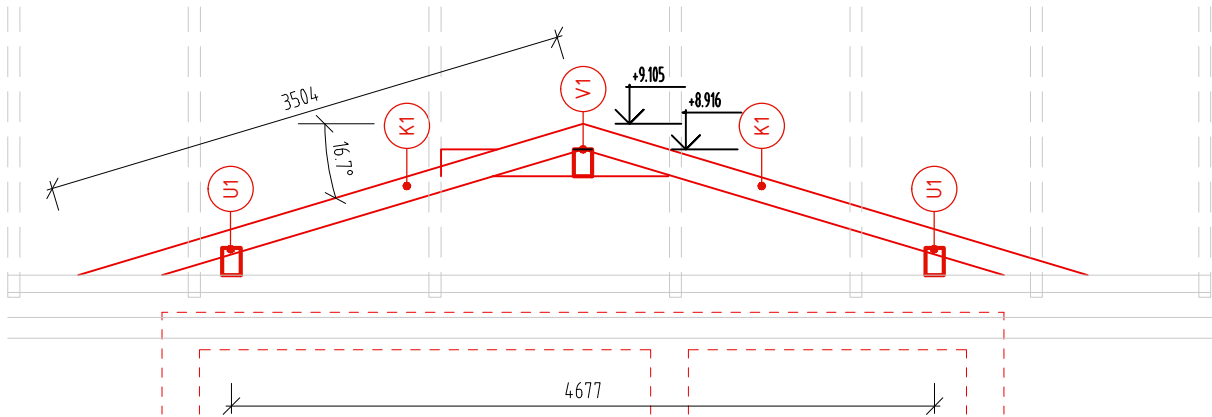



VÝPIS DREVENÝCH PRVKOV KROVU RD											
	Názov prvku	Mat.	Šírka	Výška	Dĺžka	Počet	Objem				
U1	ÚŽĽABNÁ KROKVA	C24	160 mm	160 mm	4500 mm	2 ks	0.0461	m ³			
K1	KROKVA	C24	80 mm	160 mm	3500 mm	2 ks	0.090	m ³			
K2	KROKVA	C24	80 mm	160 mm	2700 mm	2 ks	0.069	m ³			
K3	KROKVA	C24	80 mm	160 mm	1800 mm	2 ks	0.046	m ³			
V1	VAZNICA	C24	160 mm	160 mm	3500 mm	1 ks	0.0896				
			0	0			0.000				
	SPOLU KROV		0	0			0.340	m ³			
	DEBNENIE POD KRYTINU	C24	25 mm	0		17 m2	0.425	m ³			
			0	0	0	0	0.000				
CELKOM (m ³)+20% rezerva							0.92	m ³			

- VÝKAZ KROVU JE UVADZANÝ S REZERVOU OPRACOVANIA
- KROV JE POTREBNÉ ZAMERAŤ NA STAVBE A PRISPŮSOBIŤ PODĽA JEŠTUVJUÚCEJ KONŠTRUKCIE KROVU ZÁKLADNEJ ŠKOLY
- DĹŽKY DREVENÝCH TESÁRSKÝCH PRVKOV KROVU SÚ UVADZANÉ AKO ROZMERY S REZERVOU NA PÍLU PRÍPADNE OPRACOVANIA
- SPOJE KROKIEV KLIESTÍN A VÁZNÍC SPOJÍŤ POMOCOU PREDPÍSANÝCH L UHOLNÍKOV A SVORNÍKOV
- VO VÝPISE PRVKOV KROVU NIE SÚ ZAPOČÍTANÉ ROŠTY, OSB DOSKY, KTORÉ SÚ SÚČASŤOU PODBITIA STREŠNEJ RÍMSY OBJEKTU
- NA KONŠTRUKCIU KROVU POUŽÍŤ SMREK. DREVO (C24(w< 18%), VŠETKY DREVENÉ PRVKY KROVU NAIPREGNOVAŤ 2xPENETRAČNÝM NÁTEROM



INDEX	DÁTUM	POPIS	VYPRACOVAL

± 0.000 = 434,800m.n.m

PROJEKT PRE STAVEBNÉ POVOLENIE V PODROBNOSTI REALIZAČNÉHO PROJEKTU				
GENERÁLNY PROJEKTANT:  SKELETING, s.r.o. Hollého 371/31 Mobil: +421 948 698272 010 01 Žilina Email: durica@skeleting.sk				
HLAVNÝ INŽ. PROJ.: ING. ĽUBOMÍR ĎURICA	ZODP.PROJEKTANT: ING. CHOVAN MARIÁN	VYPRACOVAL: ING. LUKÁŠ NOGA	STAVEBNÉ KONŠTRUKCIE	
STAVEBNÍK: OBEC TURIE, ul. HLAVNÁ č.214, 013 12 TURIE			FORMÁT:	540x594
MIESTO STAVBY: ZÁKLADNÁ ŠKOLA, 013 12 TURIE 394			DÁTUM:	06/2021
STAVBA: TELOCVIČŇA s.č. 605, NADSTAVBA A STAVEBNÉ ÚPRAVY			PROJ.STUP.:	PSP+RP
			Č.ZÁKAZKY:	
			ARCH.ČÍSLO:	111-21
OBSAH PD: PÔDORYS VIKIERA - NAVRHOVANÝ STAV			MIERKA: 1:50	Č. VÝKR.: A16.00

VÝTLAČOK: