

STAVEBNÉ ÚPRAVY PLYNOMERŇA, KLAMPIARSKE VÝROBKY

NAZOV AKCIE: LEDNICKÉ ROVNE - DENNÝ STACIONÁR

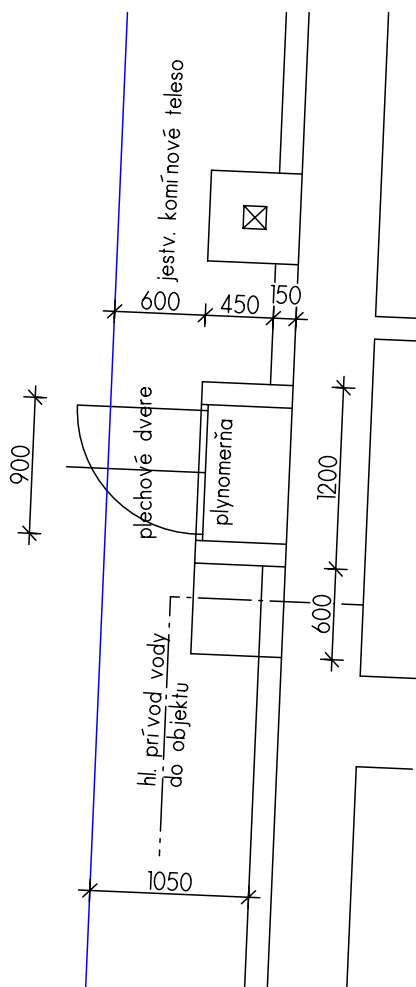
VYPRACOVAL: ING. MICHAELA ŠKRABKOVÁ

STRANA: 7

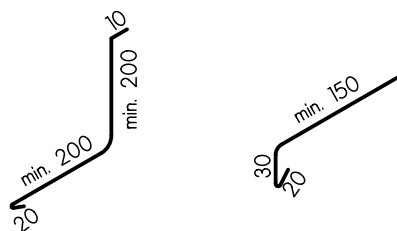
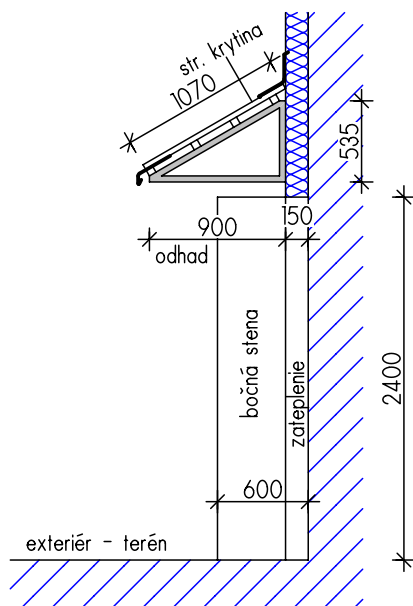
OZNAČENIE
NA
VÝKRESE

NAKRES - ROZMER - POPIS

K9



- Plechové dvere, oceľové strešné rámy - odstránenie pôvodného náteru, náter syntetickou farbou základnou min. 1x, a vrchnou min. 2x, farba žltá, je nutné zachovať vetracie otvory,
- Dvere je nutné opatriť všetkými potrebnými označeniami - bezpečnosť,
- Vonkajšia omietka - zbavenie uvoľnených častí, vyspravenie reprofilačnou maltou, natiahnutie sklotextilnej mriežky do lepidla, penetračný náter a fasádna omietka, vo farbe ako na objekte, rozmery cca $0,6 \times 2,40 \times 2 + 0,2 \times 2,4 \times 2 = 3,85 \text{ m}^2$,
- z hornej strany murivo upraviť maltou (zahľadanie),
- Nová strešná krytina ako na loggii - z pozinkovaného lakoplastovaného plechu trapézového, pre nízky sklon,
- Pod novú strešnú krytinu previesť nové lafovanie podľa potreby,
- V styku so stenou vyplechovať detail. Drevené konštrukcie krovu natrieť náterom proti drevokazným hmyzom, škodcom a proti plesni,
- Pred zatepľovaním muriva oceľ. rámy strechy demontovať, po zhotovení zateplenia znova namontovať.



- VYPLECHOVANIE STYKU S MURIVOM PLECHOM FALCOVANÝM

VO FARBE STR. KRYTINY

* DĹŽKA 2,40 M

* ROZV. ŠÍRKA $0,43 \times 2,40 = 1,05 \text{ M}^2$

- OKAPNÝ NOS UKONČENIE STR. KRYTINY

VO FARBE STR. KRYTINY

* DĹŽKA 2,40 M

* ROZV. ŠÍRKA $0,20 \times 2,40 = 0,48 \text{ M}^2$

- STR. KRYTINU NA OKRAJI UKONČIŤ STOJATOU DŔÁŽKOU.