

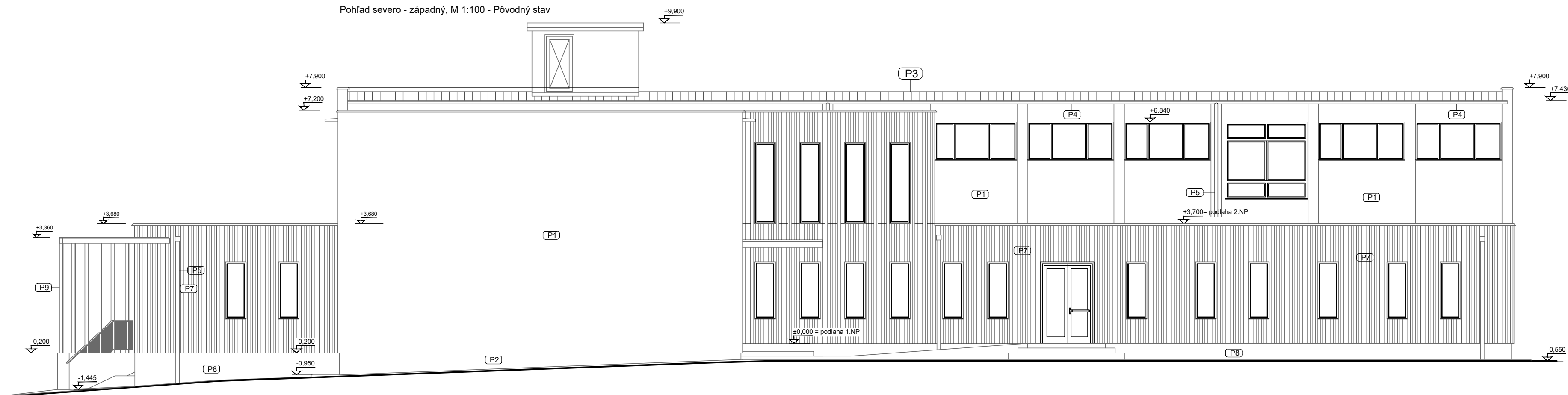
POLOŽKY:

- (P1) Fasadná jemnozrná omietka, farba: ružová (podľa investora)
- (P2) Kamenný obklad sokla, farba : tehlová
- (P3) Strešná krytina - povlaková krytina, farba sivá
- (P4) Dažďový vodorovný zvod pozinkovaný, farba: antracit
- (P5) Dažďový zvislý zvod pozinkovaný, farba: antracit
- (P6) Antikorový komín na odvod zpalín z plynovej kotolne Ø 200 mm
- (P7) Drevený fasádný obklad dostavovanie časi objektu, opatrený ochr. lakom
- (P8) Soklová časť dostavby - soklova omietka farba sivá
- (P9) Ocelové konštrukcie prekrytia vstupu - opatrené ochranným náterom
- farba čierna

POZNÁMKY:

- Dokumentácia je spracovaná v rozsahu pre stavebné povolenie a nenahrádza realizačný projekt
- Dokumentácia je spracovaná na základe normotvornej legislatívy a požiadaviek investora
- Dokumentácia vyzáda z podkladov z pôvodnej projektovej dokumentácie z December r. 1963
- Všetky nejasnosti, ktoré nie sú zhotoviteľovi stavby zrozumiteľné z dokumentácie, treba konzultovať s projektantom
- Upozorňujeme dodávateľa na včasné preštudovanie dokumentácie
- Požiarna odolnosť konštrukcií: viď projekt PO (Požiarna ochrana) a výpisy výplní otvorov, výplne musia byť s požiarnou certifikovanou odolnosťou podľa projektu, požiarnu uzávierky konzultovať so špecialistom PO
- Stavebné úpravy pre profesie realizovať podľa výkresov jednotlivých profesií

- Finálne úpravy povrchov podláh viď legenda miestností a skladby podláh
- Betónovú mazaninu v podlahách oddeliť od okolitých konštrukcií pásikom polystyrénu hr. min. 10mm
- Pred výrobou výplní otvorov (okná, dvere, zasklené steny) otvor najprv zamerať presne priamo na stavbe
- Priestor medzi oknom a ostením vyplniť polyuretánovou penou
- Ostenia, parapet zatepiť extrudovaným polystyrénom XPS hr.30mm
- Rozhranie materiálov vytmeliť silikónovým tmelom (okno-omietka, parapet-omietka,...)
- V kúpeľniach zhotoviť pod dlažbu stierkový hydroizolačný náter vystužený v rohoch sieťkou (napr. saniflex)
- V prípade zmeny zariadenovacích predmetov je potrebné prepracovať príslušné inštalácie
- Sadrokartónový pohľad v hygienických priestoroch (wc, kúpeľne,...) impregnovaný + parozábrana
- Kontaktný zatepľovací systém lepiť celoplošne v hr. lepiacej hmoty 5 mm



Autor projektu:	Ing.arch. Maroš Miko, Ďurčiná 20, Rajec 015 01, mob: +421 914 138 742, E-mail: marosmiko@gmail.com		
Vypracoval:	Ing.arch. Maroš Miko		
Zodpovedný projektant:	Ing. Lukáš Holubek, Májová 414, 013 06 Terchová		
Investor :	Obec Ďurčiná, Ďurčiná č. 77, PSČ 015 01, SR		
Dokumentácia:	Prestavba s dostavbou objektu - Projekt pre stavebné povolenie		
Miesto stavby :	Kraj Žilinský, okres Žilina, k. ú. : Ďurčiná (813851), obec: Ďurčiná, p.č. 782/4 ; LV: 1		
Objekt: SO 01	Materská škola Ďurčiná - Prestavba s dostavbou objektu	Stupeň : Dokumentácia pre stavebné povolenie	Formát: 4x4
		Dátum: 04/2019	Číslo výkresu: N - 12
		Mierka: 1:100	
Názov výkresu:	Pohľady SZ , JV - Navrhovaný stav		