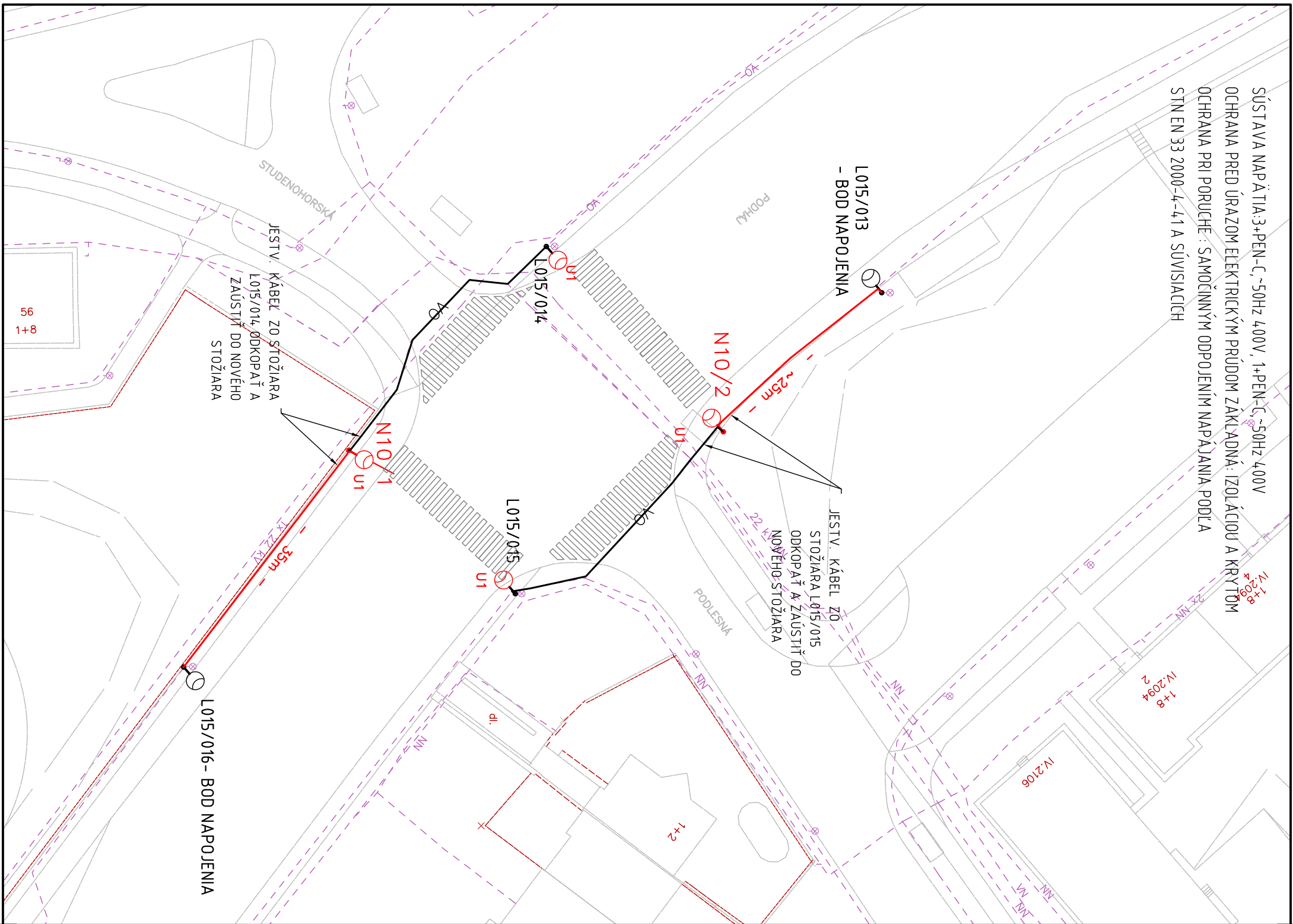


SÚSTAVA NAPÄTIA: 3+PEN-C, ~50Hz 400V, 1+PEN-C, ~50Hz 400V  
OCHRANA PRED ÚRAZOM ELEKTRICKÝM PRÚDOM ZAKLADNÁ: IZOLÁCIOU A KRYTÍM  
OCHRANA PRI PORUČHE: SAMOČINNÝM ODPOJENÍM NAPÁJANIA PODLA  
STN EN 33 2000-4-41 A SÚVISIACICH



**LEGENDA:**



JESTVUJÚCI OCELOVÝ STOŽIAR VO SO SVIETIDLOM NA VÝLOŽNÍKU - BOD  
NAPAJENIA NA VO



NOVÝ STOŽIAR VO OSUD10 (h=10m), S 1-RAMENNÝM VÝLOŽNÍKOM  
V1T-20-114(2m) A ULIČNÝM SVIETIDLOM TYP U1 - PODLA ŠPECIFIKÁCIE  
MINIMÁLNYCH TECHNICKÝCH ŠTANDARDOV, 1xNAPAJENIE SVIETIDLA ZVODOVÝM  
KÁBLOM Z NOVEJ STOŽIAROVEJ SVORKOVNICE EKM 2035 1D2.



JESTV. STOŽIAR VO h=10m, S 1-RAMENNÝM VÝLOŽNÍKOM, VÝMENA SVIETIDLA ZA  
NOVE ULIČNÉ SVIETIDLO TYP U1 - PODLA ŠPECIFIKÁCIE MINIMÁLNYCH TECHNICKÝCH  
ŠTANDARDOV, NAPAJENIE SVIETIDLA ZVODOVÝM KÁBLOM Z JESTV. STOŽIAROVEJ  
SVORKOVNICE.



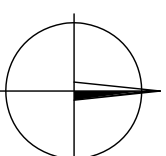
JESTVUJÚCE KÁBLOVÉ VEDENIE VO V ZEMI



KÁBLOVÝ ROZVOD VO - CYKY-J4x10 V OHYB. CHRÁNIČKE HDPE 450N  
D63+FeZn30/4 V ZEMI (CHODNÍKU)

**POZNÁMKY:**

- 1.) PRED ZAČATÍM VÝKOPOVÝCH PRÁČ JE POTREBNÉ VYTÝČENIE PODZ. INŽ. SIETÍ ZÁSTUPCAMI UŽÍVATELOV
- 2.) ZÁKLADY STOŽIAROV BUDÚ BETÓNOVÉ, MONOLITICKÉ.
- 3.) UZEMNENIE STOŽIAROV VO BUDE PRIEBEŽNÝM PÁSIKOM FeZn 30/4 V SPOLČNOM VÝKOPĚ PRE KÁBEL,  
MIN. 100 mm POD ÚROVŇOU KÁBLOV V DOBRE VODIVEJ VRSTVE ZEMINY.
- 4.) PRI VÝKOPOVÝCH PRÁČACH JE POTREBNÉ OBCHÁDZAŤ KORENE STROMOV A INÝCH DREVÍN



MAGISTRÁT HLAVNÉHO MESTA SR BRATISLAVY  
ODDELENIE OSVETLENIA, SIETÍ A ENERGETIKY

**OSVETLENIE PRIECHODOV**

**PRE CHODCOV**

PODHÁJ PRI STUDENOHORSKEJ UL.

SITUÁCIA

STAVEBNÝ OBJEKT	VO
DÁTUM	10/2021
MIERKA	1:500
ČÍSLO PRÍLOHY	12