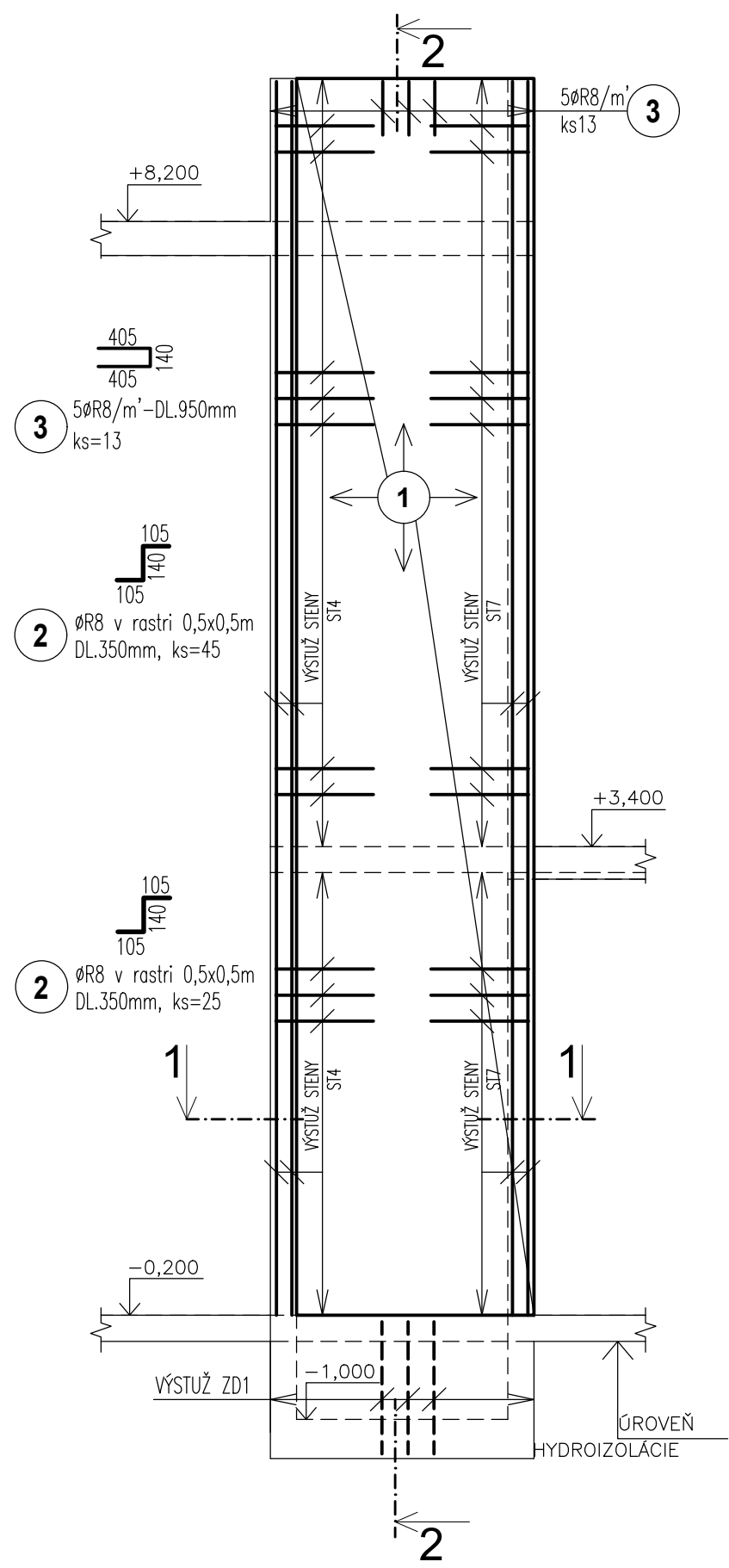
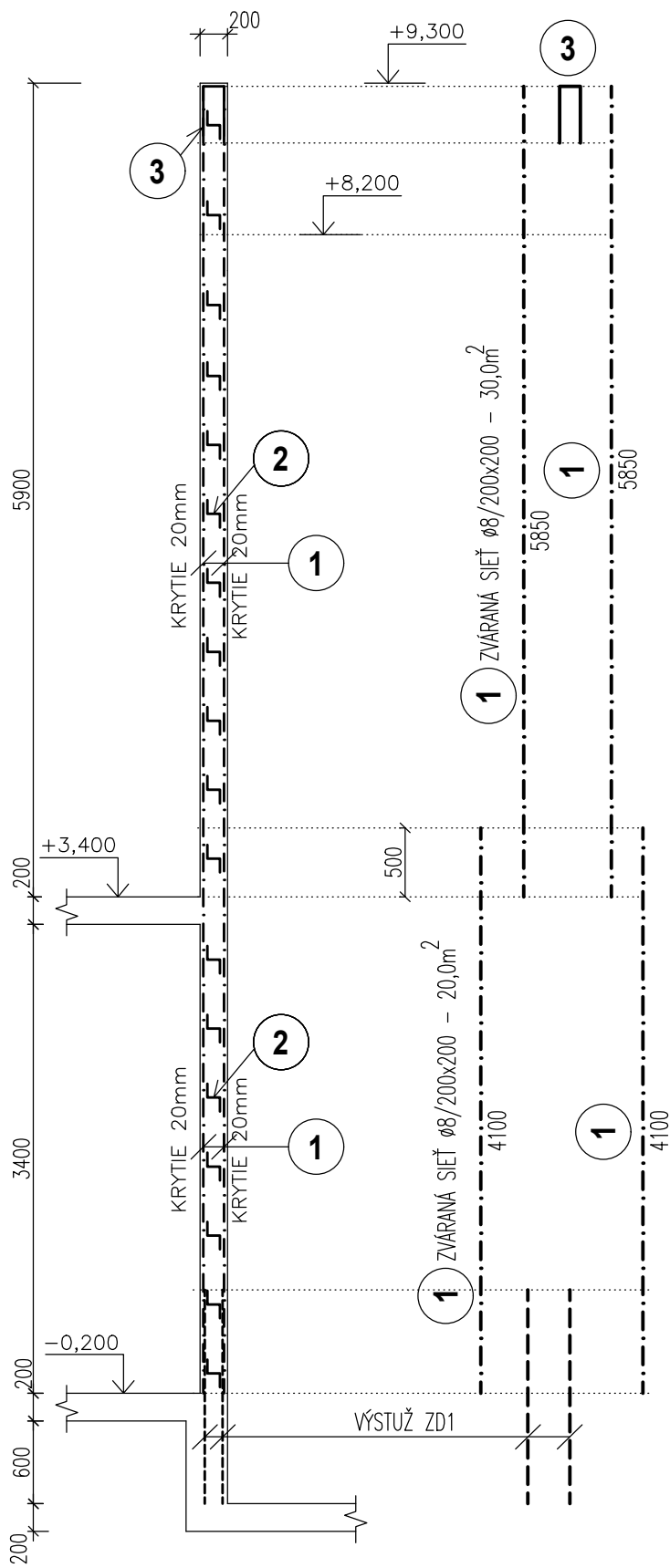


ST19 -1x

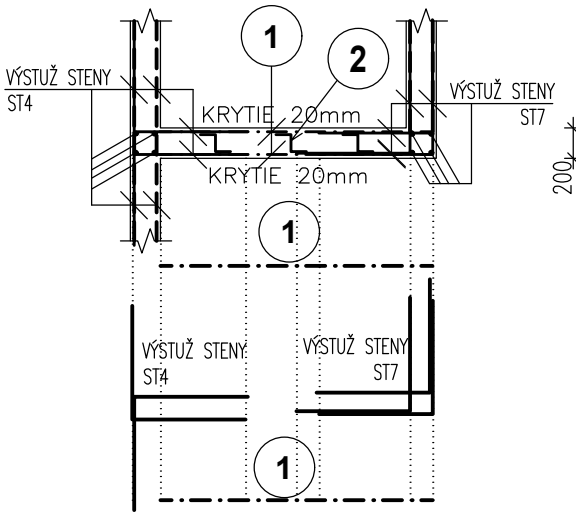
POHLAD, M1:50



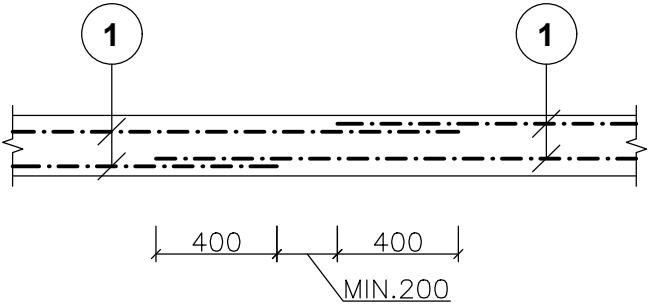
REZ 2–2, M1:50



REZ 1–1, M1:50



STYKOVANIE SIETI V PODORYSE
PODORYS, M1:25



POZNAMKY :

- POZN.1: KRYTIE POZDLŽNEJ VÝSTUŽE JE 20mm!!!
- POZN.2: DODRŽAŤ TECHNOLOGICKÝ POSTUP
- POZN.3: PRIERAZY SKOORDINOVAŤ S PROFESIAMII!!
- POZN.4: KÓTOVANIE NA OS PRÚTOV
- POZN.5: VÝSTUŽ V MIESTE OTVOROV VYSTRIHNÚŤ!!!

BETÓN EN206-1 - C25/30 - XC2 (SK) - CI 0.4 - Dmax 16mm - S3 - ZÁKLADY
BETÓN EN206-1 - C25/30 - XC1 (SK) - CI 0.4 - Dmax 16mm - S3 - MONOLIT. KONŠTR.
BETÓN EN206-1 - C25/30 - XC1 (SK) - CI 0.4 - Dmax 8mm - S3 - PLECHODOSKA
VÝSTUŽ S500B
ZVÁRANÁ SIEŤ BST 500 M

ORIENTÁCIA		PROJEKTANT		AUTORIZAČNÉ RAZÍTKO		AUTORIZAČNÉ RAZÍTKO	
		HALVON, s.r.o. Gogoľova 18 852 02 Bratislava e-mail:halvon.statika@gmail.com					
±0,000=165,15 m n.m.							
Autor:	Ing.arch. Pavol Citovický		Vypracoval:	Spolupráca:	Kontroloval:		
Zodp. projektant:	Ing. Marián Halvoň Ing. Pavol Drha		Ing. Pavol Drha Ing. Mária Ogureková		Ing. Marián Halvoň		
Projektant:		CITYPROJEKT, s.r.o., Adámiho 3, 841 05 Bratislava			Mierka:	1:50	
Investor:		Šport aréna Malacky, s. r. o. Sasinkova 901/2, 901 01 Malacky			Obec:	Malacky	
Názov stavby:		Šport aréna Malacky			Okres:	Malacky	
Miesto:		Malacky, p. č. 3258/39, 3258/42, 3270/3, 3271/1			Dátum:	06/2021	
Stavebný objekt:		SO 101			Stupeň:	DRS	
Časť:		Statické riešenie			<div>Číslo výkresu:</div> <div>118</div>		
Názov výkresu:		VÝKRES VÝTUŽE STENY ST19					