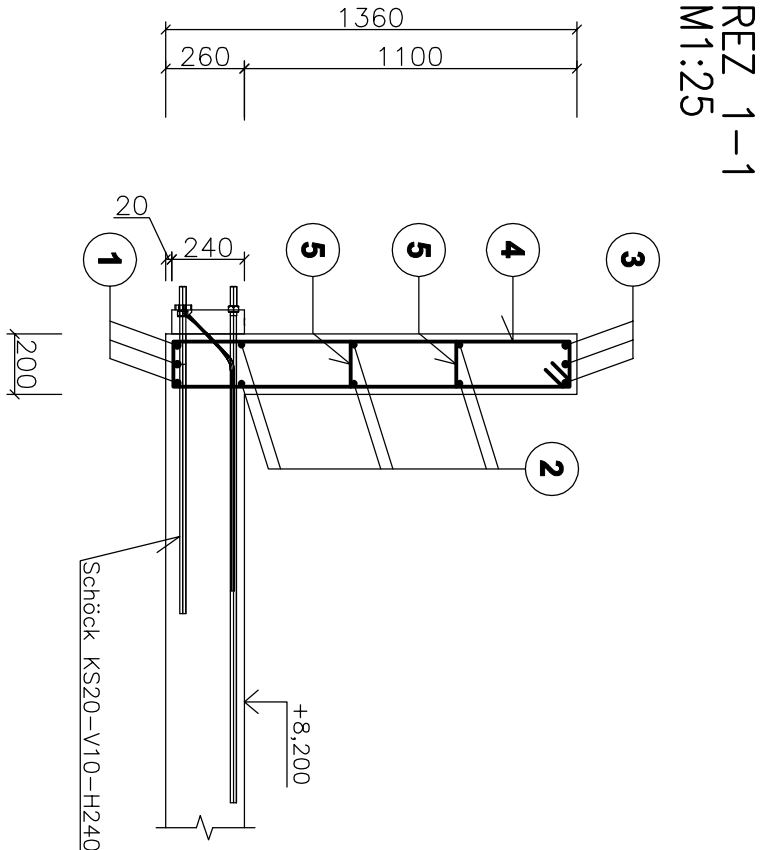
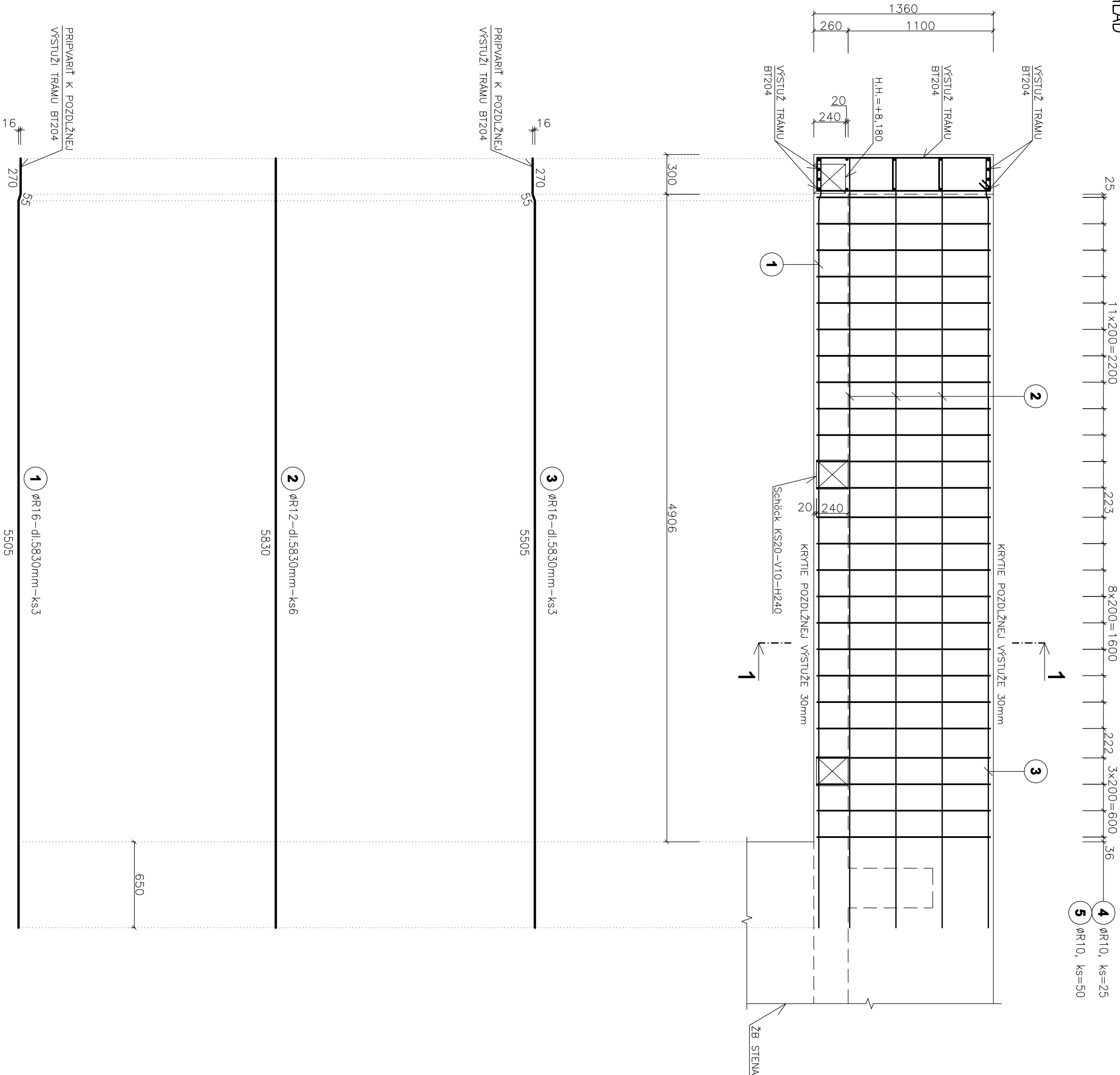


BT207-1x

POHLAD



POZNAMKY :

- POZN.1: KRYTIE POZDŽNEJ VÝSTUŽE JE 30mm!!!
POZN.2: DODRŽAŤ TECHNOLÓGICKÝ POSTUP
POZN.3: PŘERAZY SKOORDINOVAŤ S PROFESIAIMI!!!
POZN.4: V ROHOCH POZDŽŇNU VÝSTUŽ VENCOV, PŘEKLAĐOV A TRÁMOV ZVARIŤ !!!

BETÓN EN206-1 - C25/30 - XC1 (SK) - CI 0.4 - Dmax 16mm - S3 - MONOLIT. KONŠTR.
VÝSTUŽ S500B

ORIENTÁCIA		PROJEKTANT	AUTORIZAČNÉ ROZDŹTKO		AUTORIZAČNÉ ROZDŹTKO
		HALVON, s.r.o. Gogolova 18 852 02 Bratislava email:halvon.stefka@gmail.com			
Autor:	Ing. Pavol Dřevinský		Výpracoval:	Ing. Pavol Dřha	Kontroloval:
Zodp. projektant:	Ing. Marián Ĥavonš			Ing. Marián Ĥavonš	
Projektant:	Ing. Pavol Dřha				
Investor:	OTPROJEKT, s.r.o. Adřmřno 3 841 05 Bratislava Šport střena Ĥalecký, s.r.o. Sestřikova 80/12, 801 01 Ĥalecký				
Názov stavby:	Šport střena Ĥalecký				
Miesto:	Ĥalecký, p.č. 3258/98, 3259/42, 3270/3, 3271/1				
Stavbný objekt:	SO 101				
Časť:	Střetické nřsťanie				
Názov výnosu:	VÝSTUŽ TRÁMU BT207				
					Časť výnosu:
					78