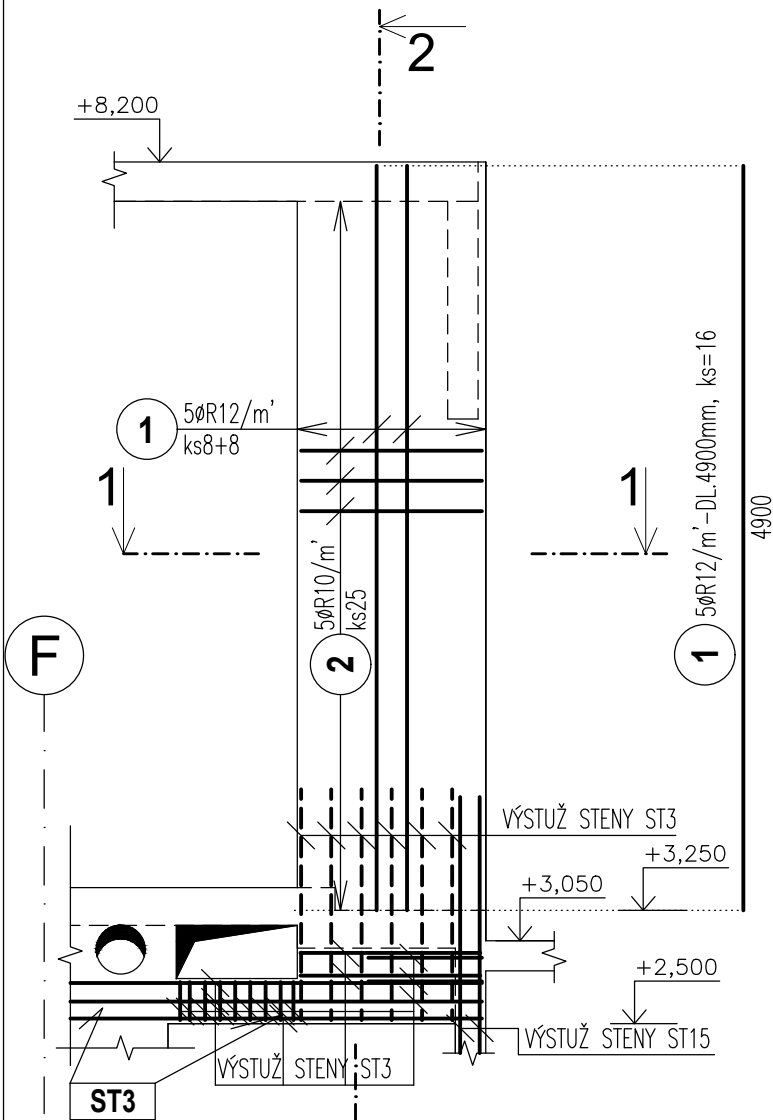
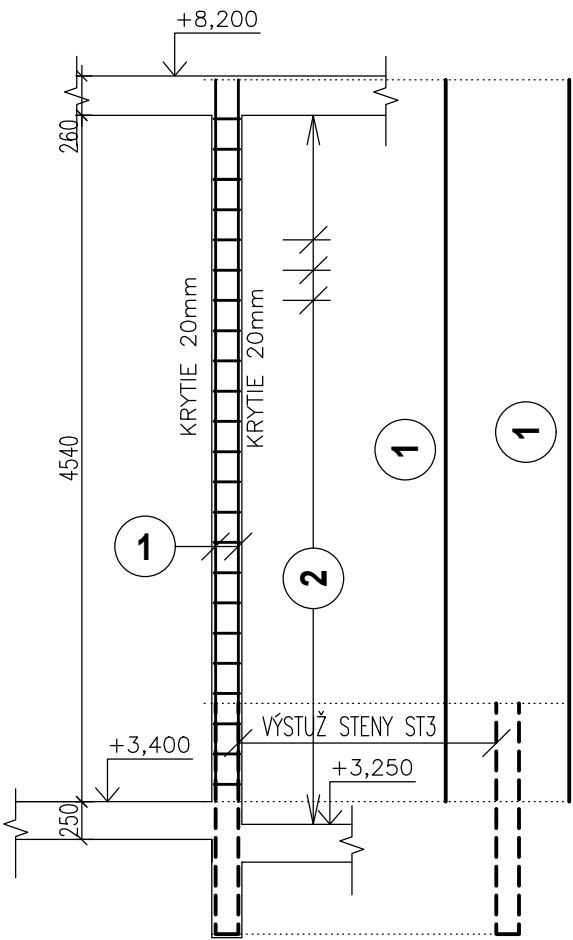


ST29-1x

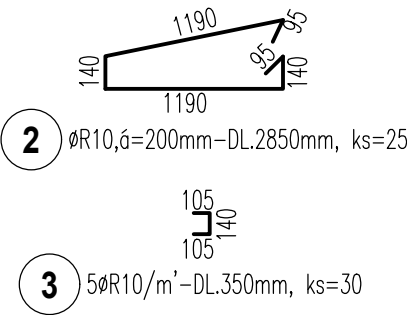
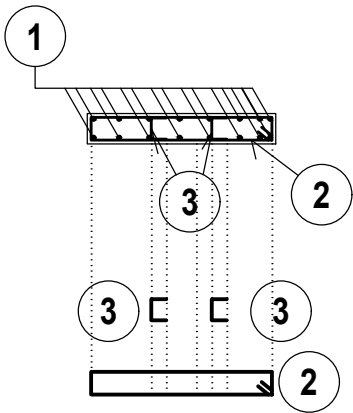
POHLAD, M1:50



REZ 2-2, M1:50



REZ 1-1, M1:50



POZNAMKY :

- POZN.1: KRYTIE POZDLŽNEJ VÝSTUŽE JE 20mm!!!
- POZN.2: DODRŽAŤ TECHNOLOGICKÝ POSTUP
- POZN.3: PRIERAZY SKOORDINOVAŤ S PROFESIAMII!!!
- POZN.4: KÓTOVANIE NA OS PRÚTOV
- POZN.5: VÝSTUŽ V MIESTE OTVOROV VYSTRIHNÚŤ!!!

BETÓN EN206-1 - C25/30 - XC2 (SK) - CI 0.4 - Dmax 16mm - S3 - ZÁKLADY
BETÓN EN206-1 - C25/30 - XC1 (SK) - CI 0.4 - Dmax 16mm - S3 - MONOLIT. KONŠTR.
BETÓN EN206-1 - C25/30 - XC1 (SK) - CI 0.4 - Dmax 8mm - S3 - PLECHODOSKA
VÝSTUŽ S500B
ZVÁRANÁ SIEŤ BST 500 M

ORIENTÁCIA	PROJEKTANT	AUTORIZAČNÉ RAZÍTKO	
	HALVON, s.r.o. Gogoľova 18 852 02 Bratislava e-mail: halvon.statika@gmail.com		
±0,000=165,15 m n.m.			
Autor:	Ing. arch. Pavol Čitovický	Vypracoval:	Spolupráca:
Zodp. projektant:	Ing. Marián Halvoň Ing. Pavol Drha	Ing. Pavol Drha Ing. Mária Ogureková	
Projektant:		CITYPROJEKT, s.r.o., Adámiho 3, 841 05 Bratislava	
Investor:		Šport aréna Malacky, s. r. o. Sasinkova 901/2, 901 01 Malacky	
Názov stavby:		Šport aréna Malacky	
Miesto:		Malacky, p. č. 3258/39, 3258/42, 3270/3, 3271/1	
Stavebný objekt:		SO 101	
Časť:		Statické riešenie	
Názov výkresu:		VÝKRES VÝTUŽE STENY ST29	
		Číslo výkresu:	
		128	