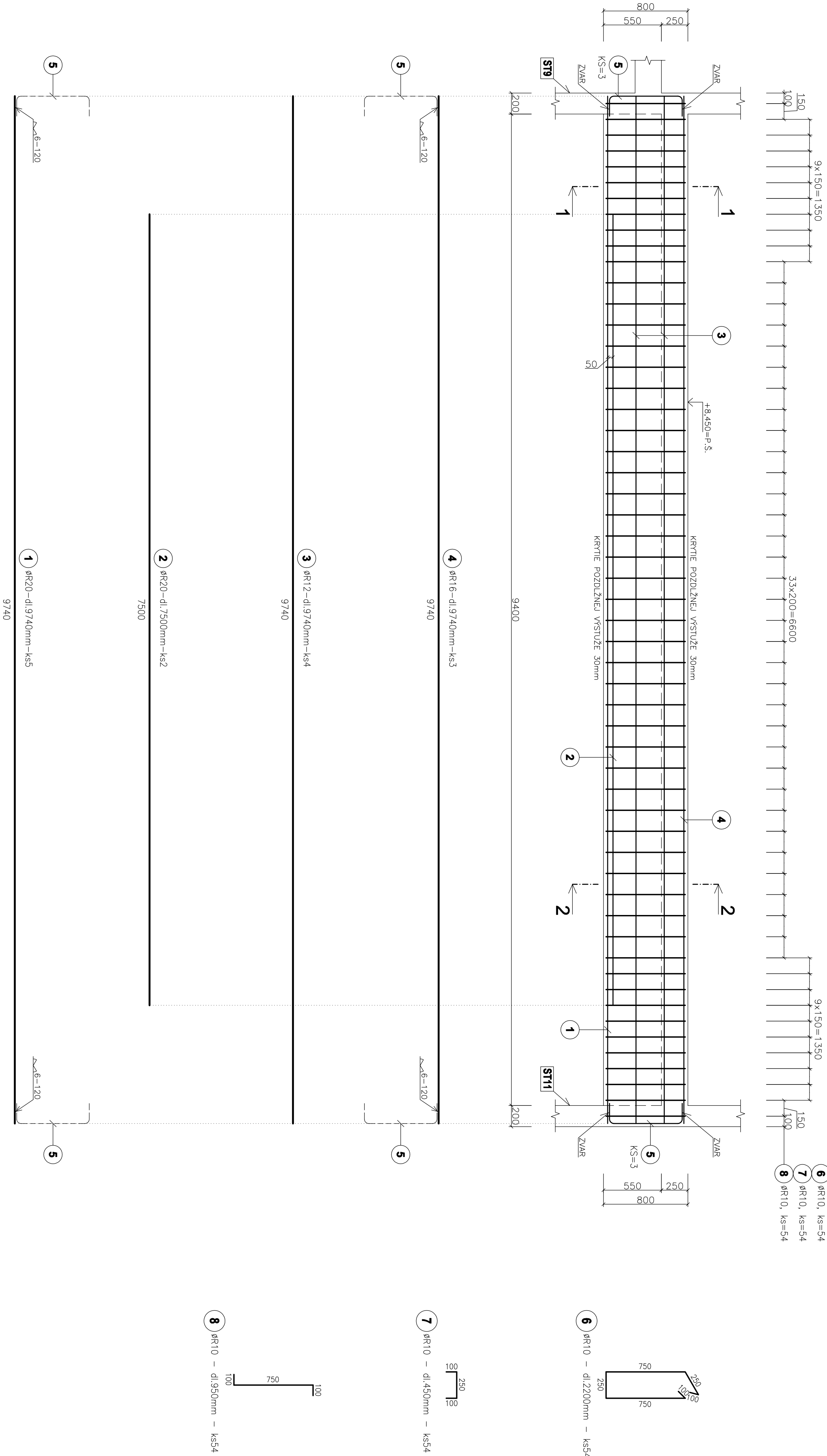


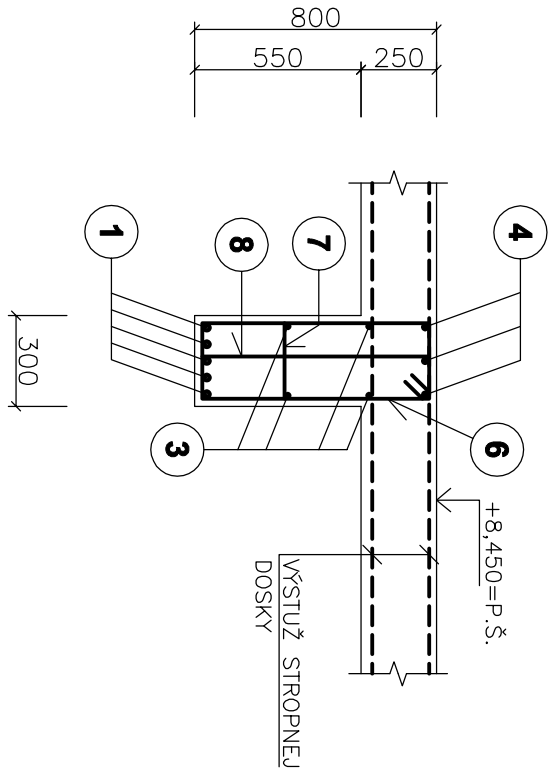
BT209-1x

POHLAD



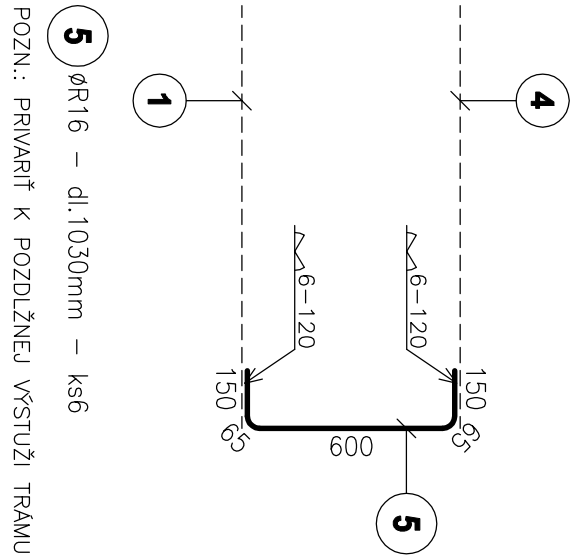
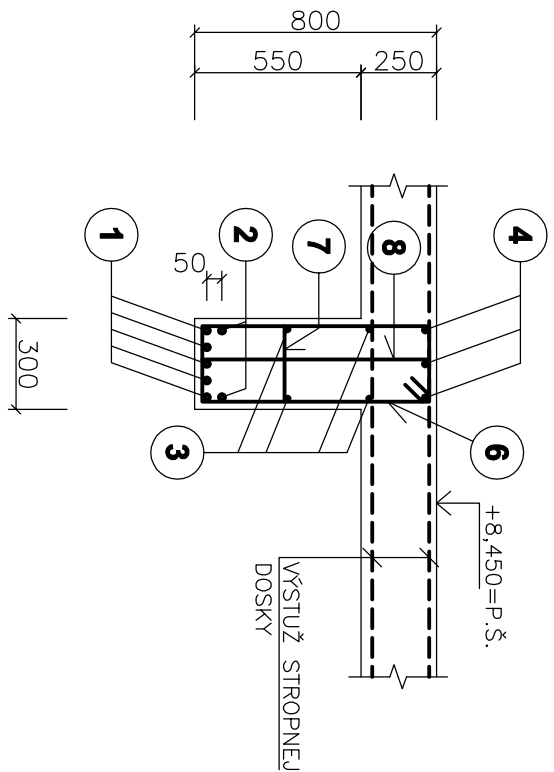
REZ 1-1

M1:25



REZ 2-2

M1:25



POZN.: PRIVARIŤ K POZDULNEJ VYSTUŽI TRÁMU

POZNAMKY :

POZN.1: KRYTIE POZDULNEJ VYSTUŽE JE 30mm!!!

POZN.2: DODRŽAŤ TECHNOLOGICKÝ POSTUP

POZN.3: PŘERAZY SKOORDINOVAŤ S PROFESIAMII!!!

POZN.4: V ROHOCH POZDULŇNU VYSTUŽU VENOV, PŘEKLADOV A TRÁMOV ZVARIŤ !!!

BETÓN EN206-1 - C25/30 - XC1 (SK) - CI 0,4 - Dmax 16mm - S3 - MONOLIT. KONŠTR.

VYSTUŽ S500B

ORIENTÁCIA	PROJEKTANT	AUTORIZAČNÉ ROZDZIKO	AUTORIZAČNÉ ROZDZIKO
	HALVON, s.r.o. Gogoľova 18 852 02 Bratislava email:halvon.stefka@gmail.com		
Autor:	Ing. Pavol Ĥavoň	Výpracoval:	Ing. Pavol Dřha
Zodp. projektant:	Ing. Marián Ĥavoň	Spolupřac:	Ing. Marián Ĥavoň
Projektant:	Ing. Pavol Dřha		
Investor:	OTYPROJEKT, s.r.o. Admína 3 841 05 Bratislava		
Názov stavby:	Šport stredia Malacky		
Miesto:	Malacky, p.č. 3258/98, 3259/42, 3270/3, 3271/1		
Stavový objekt:	SO 101		
Časť:	Statické riešenie		
Názov výnosu:	VÝSTUŽ TRÁMU BT209		
			Časť výnosu:
			80