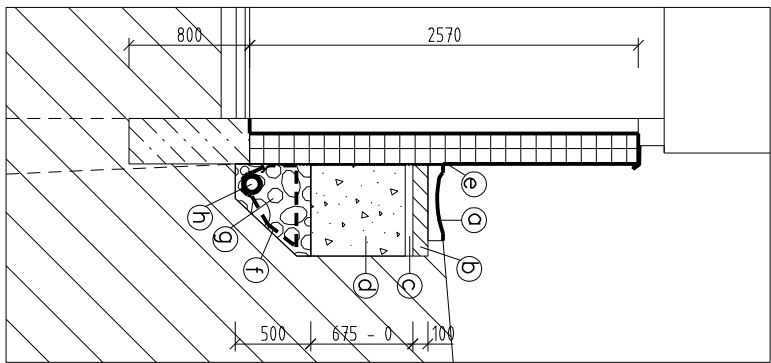
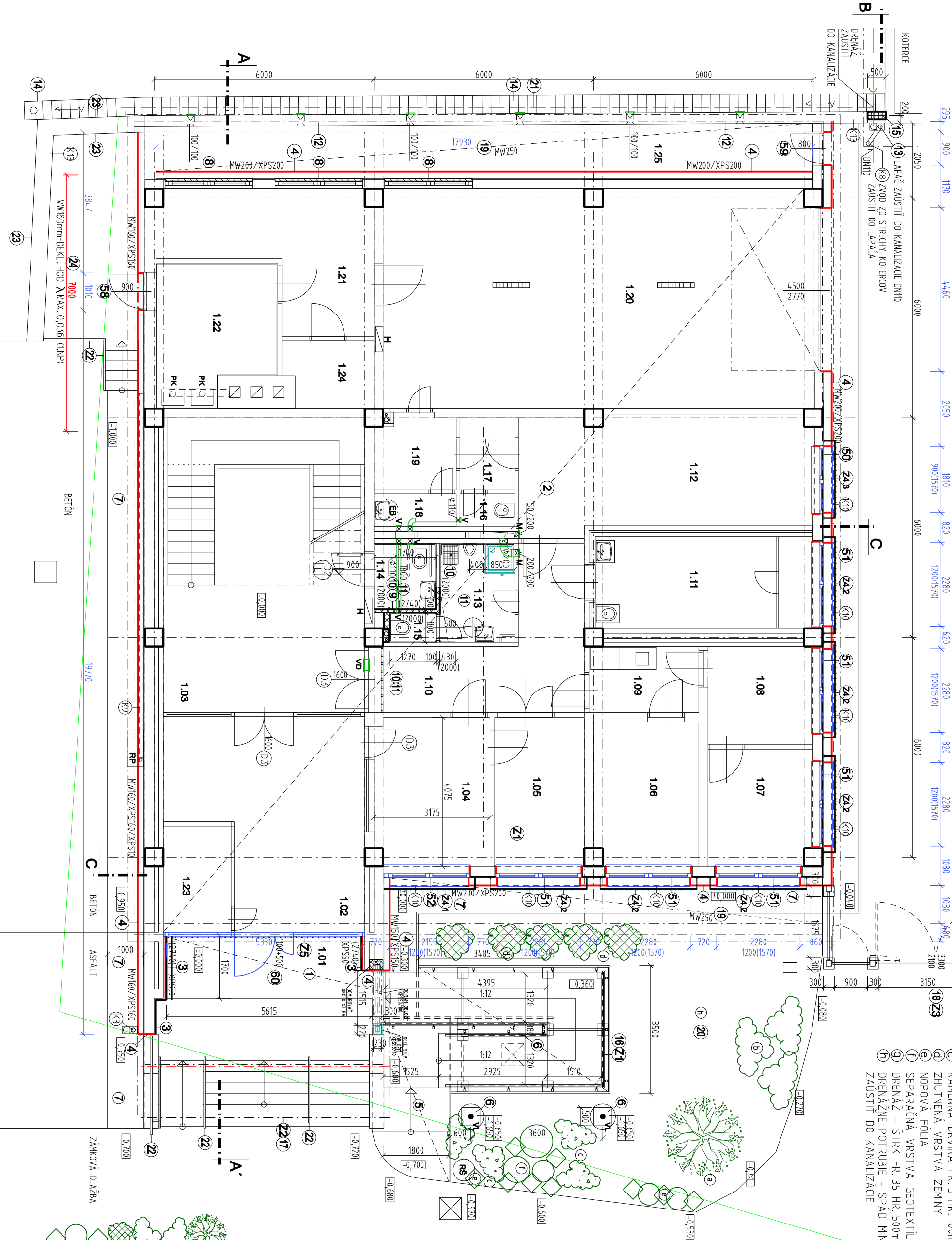
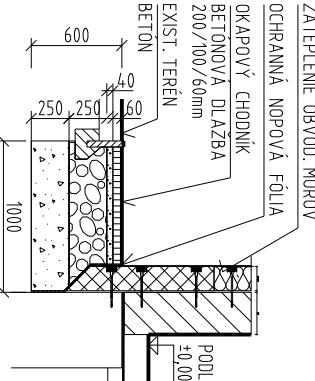


VESTRANE:
SPIRO DN110 – PRIAME: DL. 5000mm
SPIRO DN110 – OHYBNÉ: DL. 5000mm
SPIRO DN200 – OHYBNÉ: DL. 1000mm
MREŽKA 200/200: 1ks
MREŽKA 150/200: 1ks

SKLADBA OBVODOVEJ DRENÁŽE (PRI OPORNOM MŮRE)
a) BETONOVÝ ŽLAB V SPÁDE
b) PODKLADNÝ BETÓN C16/20 100mm
c) KAMENNÁ DŘEVINA FR. 3 HR. 100mm
d) ZHUTENÁ VRSTVA ZEMINY
e) NOPOVÁ FÓLIA
f) SEPARAČNÁ VRSTVA GEOTEXTILIA
g) DRENÁŽ – STIKY FR. 35 HR. 500mm
h) DRENÁŽNÉ POTRUBIE – SPÁD MIN. 0,5%
i) ZÁUSTIT DO KANALIZÁCIE

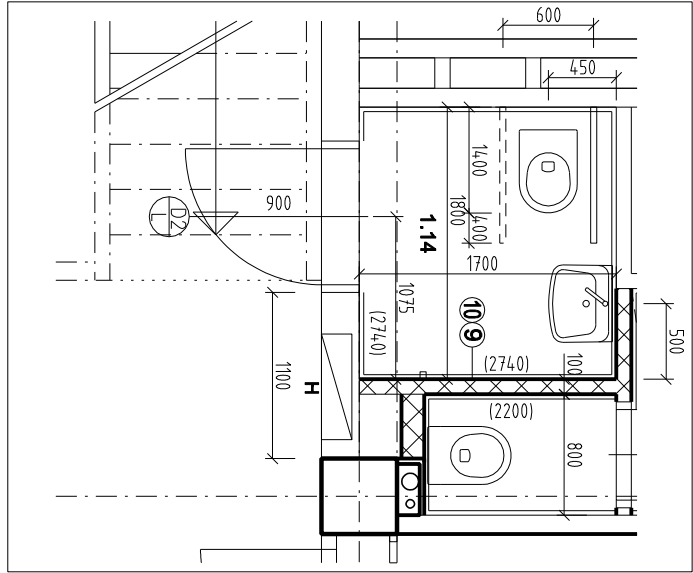


REZ B M1:50
OPOR. MŮR - ODVODNENIE



REZ C M1:50
OKAPOVÝ CHODNÍK

- LEGENDA SADOVÝCH ÚPRAV**
- a) AGAT' BIELY - 1ks
 - b) BORIEVKA PLAZIVA - 3ks
 - c) SKALKIN - 4ks
 - d) DRAC' THUNDERGRV ATROPUPUREFA - 5ks
 - e) OKRASNÁ TRÁVA - 5ks
 - f) KAMEN - GRANODIORIT
 - g) VALUN DN 400mm - 1000mm - 5ks
 - h) TRVALKY - HERB, ROZNE DRUHY - 10ks
 - i) VÝSEV TRAVNATÝCH PLOCH - 60m2



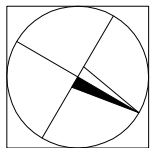
1.14 WC MOBILNÍ M1:50

LEGENDA STAVEBNÝCH PRAC

- OPRÁVENÉ NÁKLADY**
- 1) DOPLNIŤ BETONOVÚ DLAŽBU
 - 2) STROPY - MALBA A VYSPRÁVKY 60%
 - 3) OKLAD - VEĽKOPLOŠNÝ GRES
 - 4) DEKORAČNÁ OMETKA
 - 5) CHODNÍK - BETONOVÁ DLAŽBA 200/100/60
 - 6) ŠTRKOVÁ PLOCHA - DINASKÝ ŠTRK
 - 7) OKAPOVÝ CHODNÍK - BETONOVÁ DLAŽBA
 - 8) SKK PREDSTENA + OSB DOSKA 18mm
 - 9) VYROVNAVAJÚCA OMETKA + DEKORAČNÁ OBOUSTRANNE
 - 10) LAPAČ STREŠNÝCH VÔD DN150
 - 11) ODVODŇOVACÍ BETONOVÝ ŽLAB S. DAŽD. VPUSŤOM DN110
 - 12) OPORNÝ MŮR Z DEBNACÍCH TVÁRNIC HR. 200mm
 - 13) RAMPA PRE MOBILNÝCH
 - 14) MARKIZA
 - 15) ZATEPLENIE KONZOLY MW250 NA ROŠTE+OSB 18mm
 - 16) DEKORAČNÁ OMETKA OBOUSTRANNE
 - 17) MW160mm S DEKLAROVANOU HODNOTOU λ MAX. 0,036
- NEOPRÁVENÉ NÁKLADY**
- 9) PŘEČKA Z PL. YNOSILKÁTOVÝCH TVÁRNIC
 - 10) KERAMICKÝ OKLAD
 - 11) KERAMICKÁ DLAŽBA
 - 12) OPLOTENIE S BRÁNOU
 - 13) SADOVÉ ÚPRAVY
 - 14) EXIST. ZÁBRADIA - NÁTER POLYURETANOVÁ F. RAL7005

Č.M.	ÚČEL Miestnosti	Plocha	Podlaha	Strop	Steny
1.01	ZADVERIE	8,80P2	KAMEN	OMETKA	OMETKA
1.02	VSTUPNÁ HALA	26,90P2	KAMEN	OMETKA	OMETKA
1.03	SCHODISKO	4,4,30	KAMEN	OMETKA	OMETKA
1.04	STALA STRAŽNÁ SL.	12,80P3	GRES	OMETKA	OMETKA
1.05	HLAVNÝ ROZVADZAČ	10,00P3	PVC	OMETKA	OMETKA
1.06	SKLAD ZBRANÍ	11,30P3	PVC	OMETKA	OMETKA
1.07	TECHNOLÓGICKÁ MES.	9,00P3	PVC	OMETKA	OMETKA
1.08	DENNÁ Miestnosť	7,60P3	PVC	OMETKA	OMETKA
1.09	KUCHYNKA	5,40P3	PVC	OMETKA	OMETKA
1.10	CHODBA	15,70P3	PVC	OMETKA	OMETKA
1.11	CEĽA ZABRÁŇANÝCH	14,80P3	PVC	OMETKA	OMETKA
1.12	POSILNOVNA	24,80P3	CEM. POTER	OMETKA	OMETKA
1.13	PREDS.-SPRCHA CPZ	5,50P3	KERAMICKÁ DL.	OMETKA	OMETKA
1.14	WC MOBILNÍ	3,10	P3 KERAMICKÁ DL.	OMETKA	KER. OKL.
1.15	WC KABINKA	1,10	P3 KERAMICKÁ DL.	OMETKA	OMETKA
1.16	WC KABINKA	1,30P3	KERAMICKÁ DL.	OMETKA	OMETKA
1.17	CHODBA	3,00P3	CEM. POTER	OMETKA	OMETKA
1.18	UMÝVAREN	2,00P3	KERAMICKÁ DL.	OMETKA	OMETKA
1.19	CHODBA	4,50P3	CEM. POTER	OMETKA	OMETKA
1.20	GARAŽ	71,00P3	CEM. POTER	OMETKA	OMETKA
1.21	MANIPUL. PRESTOR	16,40P3	CEM. POTER	OMETKA	OMETKA
1.22	PL. NOVÁ KOTLOVNA	11,70P3	GRES	OMETKA	OMETKA
1.23	KOMERČNÁ PREVAĐZ.	5,10P2	KAMEN	OMETKA	OMETKA
1.24	SKL. ZBRANÍ A STREL.	4,40P3	CEM. POTER	OMETKA	OMETKA
1.25	LIKVIDÁCIA ECV	25,00	BET. MAZANINA	LAMELY AL	OMETKA
SPOLU		345,60			

- LEGENDA (Nový stav):**
- TEPLENÁ IZOLÁCIA - MW/XPS NA OBVODOVÝCH STAVEB KONŠTRUKCIÁCH
 - OKNÁ/DVERE S IZOLÁČNYM TROUSKLOM
 - OKENNÝ PARAPET
 - SKK PREDSTENA + OSB DOSKA (V OKENNOM OTVORE)
 - PŘEČKA Z KERAMICKÝCH TVÁRNIC H. 150mm
 - DREBNACE TVÁRNIC HR. 200mm + BETÓN C16/20 + ROXOR 10
 - PROSTÝ BETÓN C16/20
 - ZATEPLENIE - MINERALNA VUNA HR. 160mm
 - ZATEPLENIE - EXTRUDOVANÝ POLYSTYRÉN HR. 50mm
 - MW160
 - XPS50
 - MW200/XPS200
 - MAJETKOVÁ HRANICA
 - VESTRANA MREŽKA 100/100 SO SIEŤKOU
 - STOŽIAR HLINIKOVÝ ϕ 100, 4m (VLAKOSILAVAI)
 - RŠ REVIZNÁ ŠACHTA KANALIZÁCIE
 - OCELOVÝ RÁM PRE VYSTUP Z RAMPY
 - VESTRANE VNÚTORNÝCH PRIESTOROV
 - VESTRAGOTIVOR S MREŽKOU - POD STROPOM
 - V VETRAGOTIVOR ϕ 110 S VENTILÁTOROM - POD STROPOM
 - VESTRAGOTIVOR POTRUBIE
 - VESTRAGOTIVOR V DVERNOM KRÍDELE - MREŽKA 300/150, SH+0.150
- LEGENDA (starý stav):**
- EXISTUJÚCE STAVEBNÉ KONŠTRUKCIE
 - EXISTUJÚCA KANALIZÁCIA DN110
 - HYDRANT PROTIPŮŽIARNY
 - ANTÉNA - VYSIELAČE ZARIADENIE
 - PLYNOVÝ KOTOL KONDENZAČNÝ
 - OCELOVÁ MREŽA ZÁMKOVITA
 - ER ELEKTRICKÝ ROZVADZAČ
 - EN EXPANZNÁ NÁDOBA UK
 - EB ELEKTRICKÝ BOLLER
 - RP REGULÁTOR PLYNU



±0,000 = cca 607,470 m.n.m.		SADA ČÍSLO	
PODPOVEŇÝ PROJEKTANT		1	
STAVEBNÍK		ING. ARCH. JURAJ DOVALA	
STAVBA		NÁMESTOVO OO PZ REKONŠTRUKCIA A MODERNIZÁCIA OBJEKTU	
STAVEBNÝ		SO 01.1 BUDOVA OOPZ	
VÝKRES		PÓDORYS 1.NP - NOVÝ STAV	
PROJEKTA		ASR	
12		12	