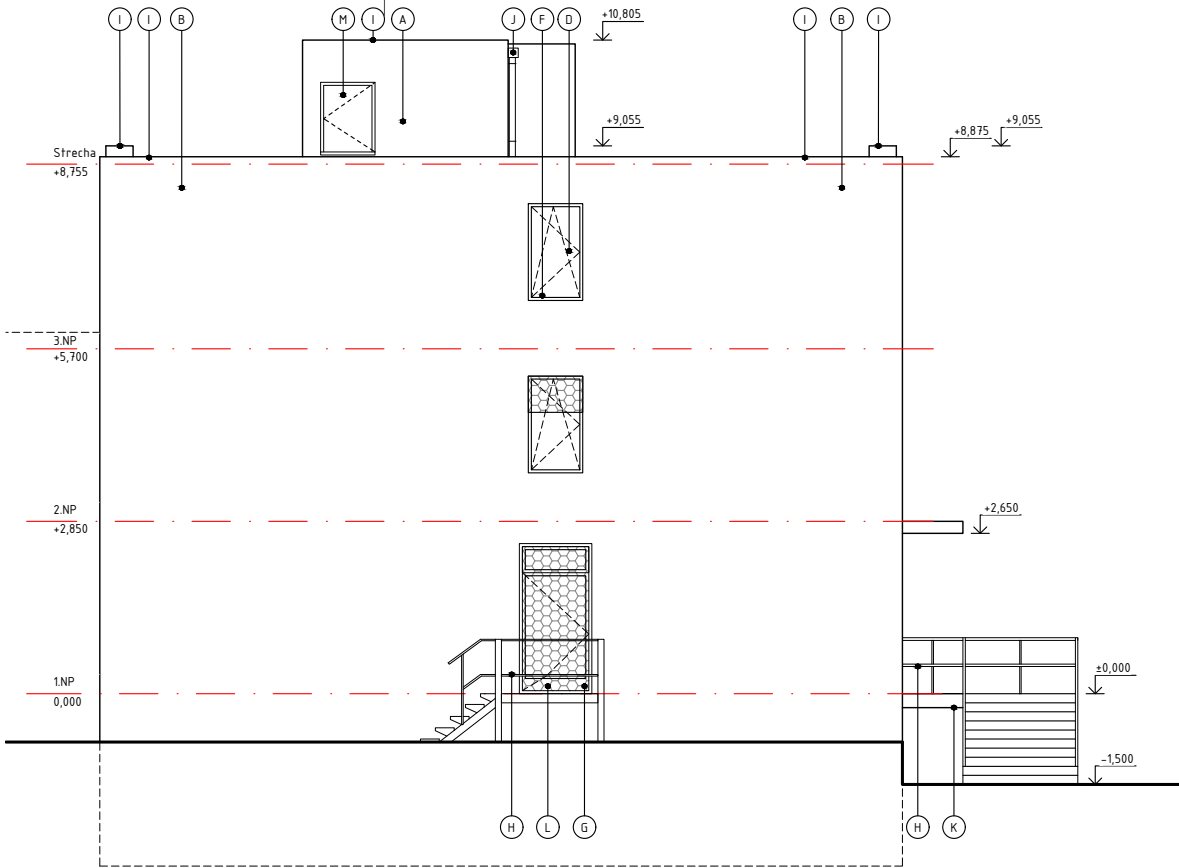
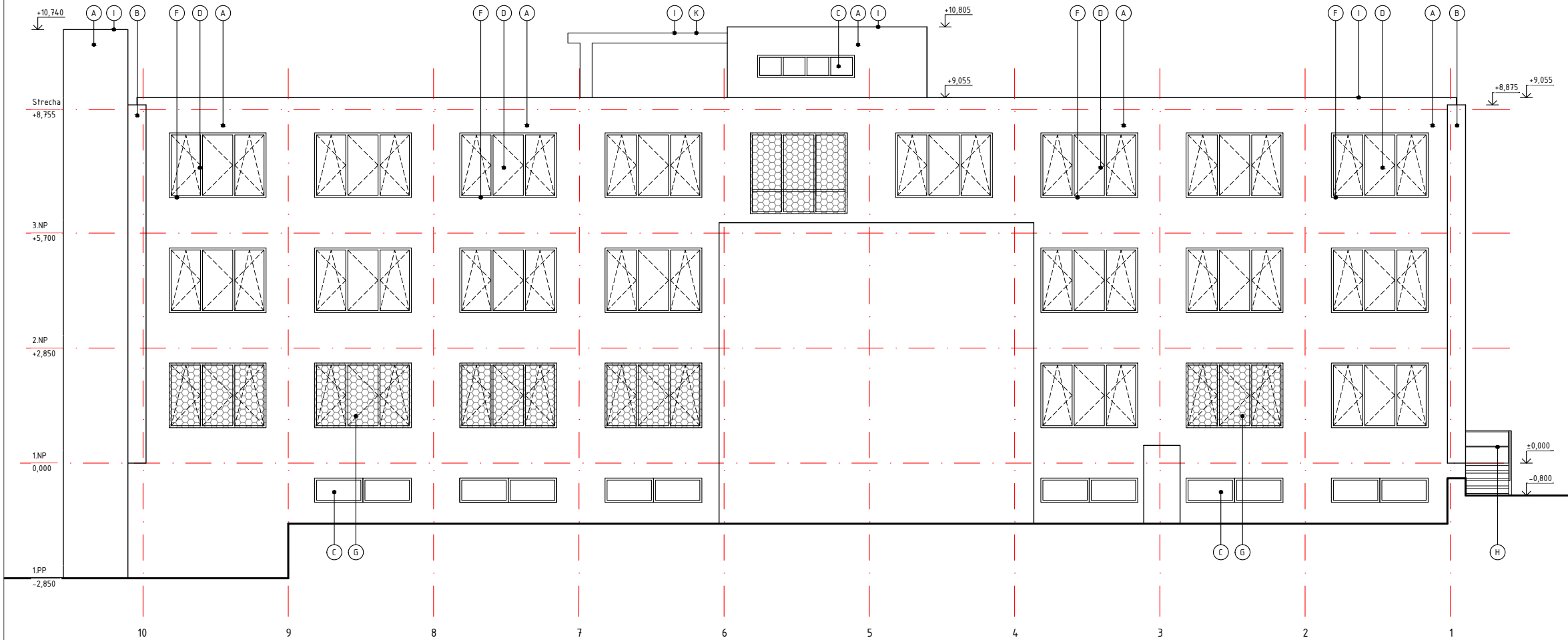


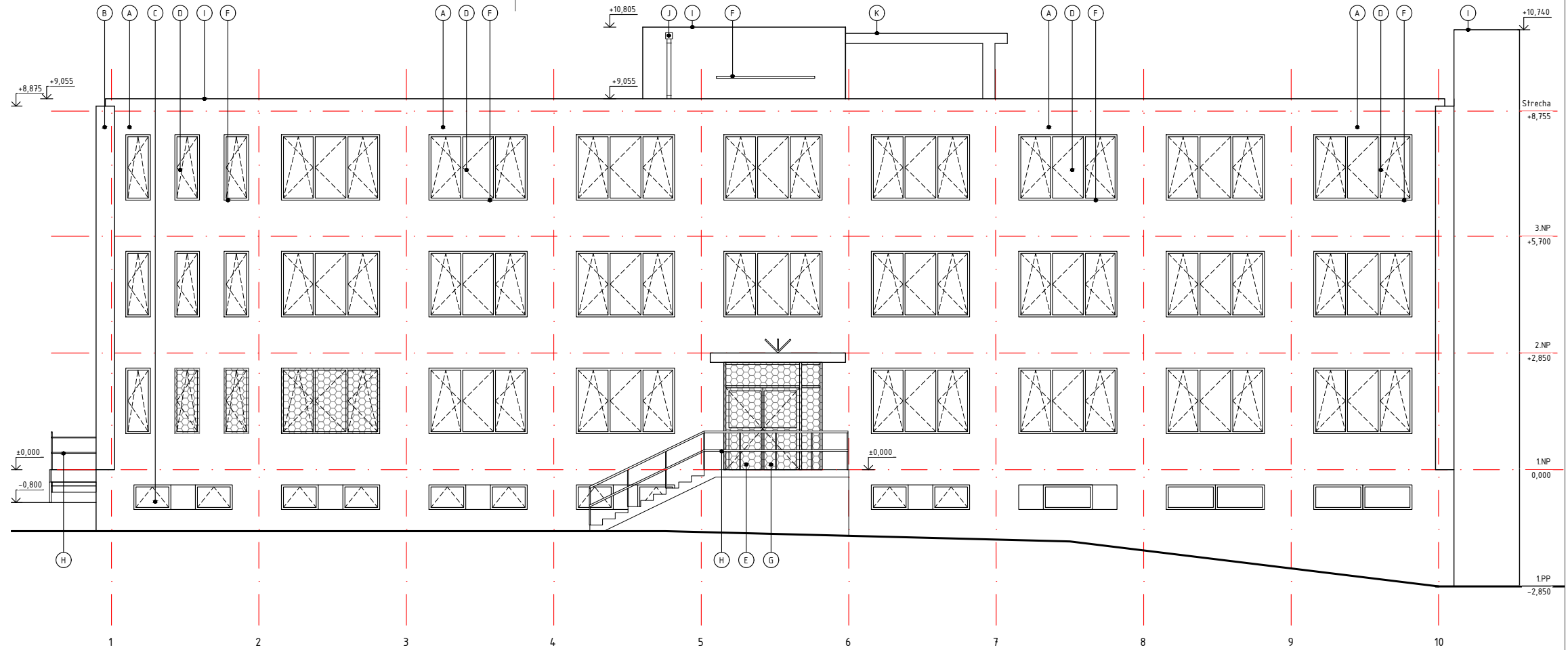
POHĽAD JUŽNÝ



POHĽAD SEVERNÝ



POHĽAD VÝCHODNÝ



POHĽAD ZÁPADNÝ

LEGENDA MATERIÁLOVÉHO RIEŠENIA:

- A FASÁDNA ÚPRAVA POVRCHU - PÔVODNÁ BRIZOLITOVÁ OMIETKA, FARBA OKROVÁ
- B FASÁDNA ÚPRAVA POVRCHU - PÔVODNÁ BRIZOLITOVÁ OMIETKA, FARBA ČERVENÁ
- C PÔVODNÉ VÝPLNE OTVOROV - OCEĽOVÉ OKNÁ, FARBA MODRÁ/ČERVENÁ
- D PÔVODNÉ VÝPLNE OTVOROV - DREVENÉ OKNÁ, FARBA BIELA
- E PÔVODNÉ VÝPLNE OTVOROV - HLINÍKOVÁ ZASKLENÁ STENA, FARBA HNEDÁ
- F KOVOVÉ PARAPETY, FARBA MODRÁ
- G KOVOVÁ MREŽA, FARBA MODRÁ/BIELA
- H KOVOVÉ ZÁBRADLIE, FARBA MODRÁ/HNEDÁ
- I OPLECHOVANIE, FARBA ČERVENÁ/POZINK
- J DAŽĎOVÝ ZVOD, FARBA ČERVENÁ
- K BETÓNOVÁ KONZOLA, FARBA BIELA
- L PÔVODNÉ VSTUPNÉ DVERE, FARBA HNEDÁ
- M PÔVODNÉ KOVOVÉ DVERE, FARBA MODRÁ

POZNÁMKY:

- VŠETKY VETRACIE MREŽKY KONČIACE NA PÔVODNEJ FASÁDE JE POTREBNÉ NADSTAVIŤ A UKONČIŤ NA VONKAJŠEJ STRANE NOVEJ FASÁDY.
- PRED ZATEPLOVANÍM JE POTREBNÉ ODSTRÁNIŤ VŠETKY CUDZIE TELESÁ NA OBJEKTE - SATELITY, SUŠIČE PRÁDLA, KLIMATIZAČNÉ JEDNOTKY, ANTÉNY A PODOBNE.
- PRED ZATEPLOVANÍM JE POTREBNÉ ODSTRÁNIŤ PÔVODNÝ BLESKOZVOD
- PRED ZATEPLOVANÍM JE POTREBNÉ PREKONTROLOVAŤ FASÁDNE PLOCHY, ZISTIŤ ICH SKUTKOVÝ STAV, OTĽČŤ ODUTÉ ČASTI, VYROVNAŤ, ODSTRÁNIŤ STARÉ DISPERZNÉ NÁTERY A NÁSTREKY, MINIMÁLNE VŠAK ROZRUŠIŤ ICH POVRCH MURÁRSKYM KLADIVOM. VYSPRÁVKY ROBIŤ POLYMÉRCEMENTOVOU MALTOU.
- PODKLAD MUSÍ BYŤ SUCHÝ, PEVNÝ OČISTENÝ, VOLNE ODDELITELNÉ ČASTI MURIVA A OMIETOK MUSIA BYŤ ODSTRÁNENÉ. FASÁDU JE POTREBNÉ UMYŤ A OPLÁCHNUŤ TLAKOVOU VODOU A OŠETRIŤ VHDNÝM PENETRAČNÝM NÁTEROM
- ZATEPLOVACÍ SYSTÉM JE NUTNÉ RIEŠIŤ V SYSTÉMOVEJ SKLADBE VRÁTANE VŠETKÝCH DETAILOV A LIŠŤ, NÁPOJENIA NA OSTATNÉ KONŠTRUKCIE, KTORÝCH SA ZATEPLOVACÍ SYSTÉM DOTÝKA ALEBO KTORÉ ZATEPLOVACÍM SYSTÉMOM PRECHÁDZAJÚ

PROJEKT

VYPRACOVAL	PROJEKTOVAL	ZODP. RIEŠITEL	H.I.P.
ING.ARCH.A.NOVÁKOVÁ	ING.ARCH.R.PORUBEC	ING.ARCH.R.PORUBEC	ING.ARCH.R.PORUBEC
STAVEBNÍK MPRV SR, Dobrovičova 12, 812 66 Bratislava			
MIESTO STAVBY Mariánska č.6, 971 01 Prievidza, parc.č. 3243/1, k.ú. Prievidza			
NÁZOV STAVBY Zníženie spotreby energie pri prevádzke AB			
OBJEKT			
OBSAH VÝKRESU POHĽADY - PÔVODNÝ STAV			
PROFESIA ARCHITEKTÚRA		POR. Č. 09	