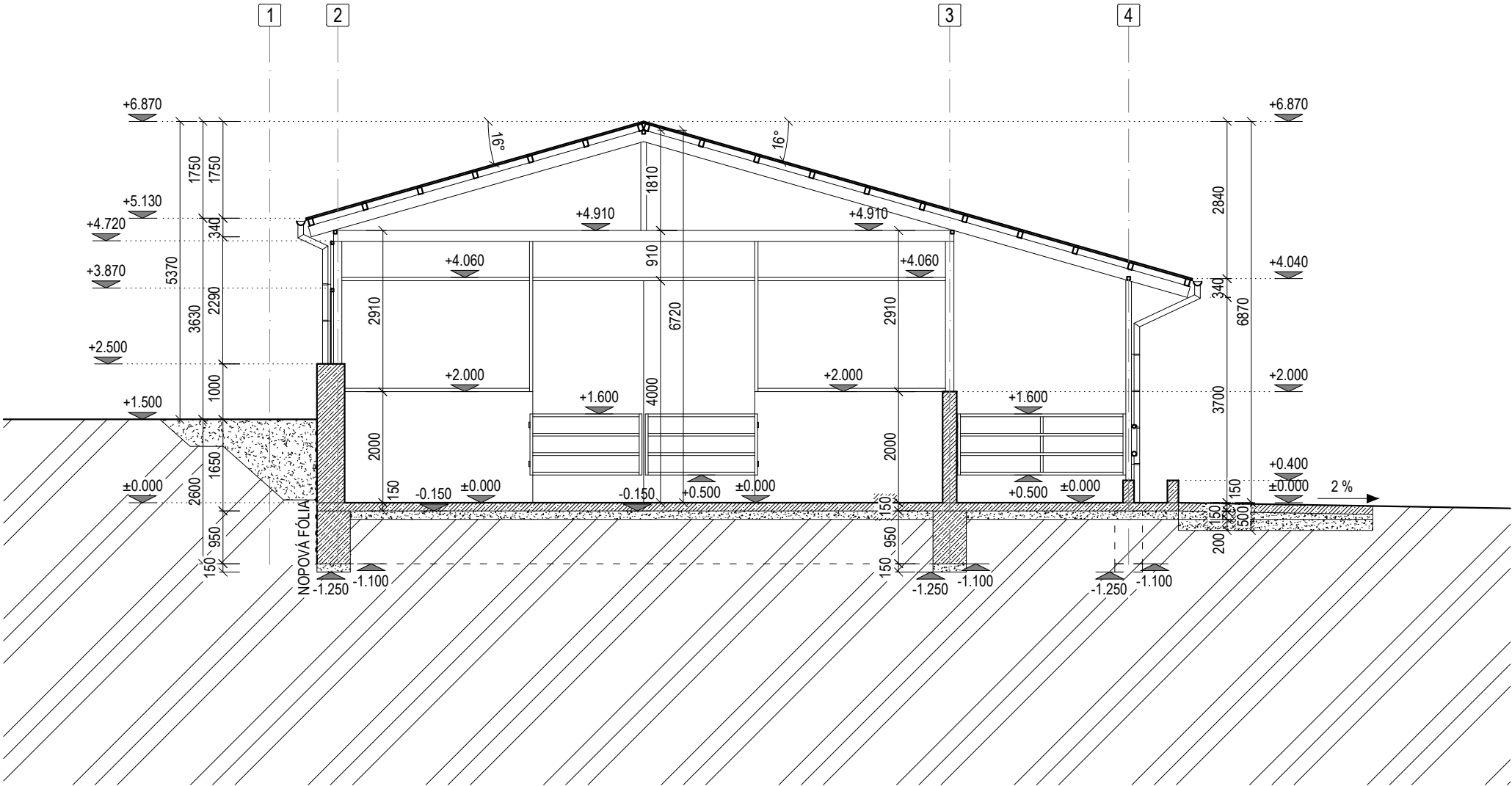
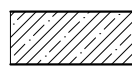
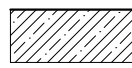
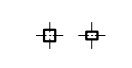
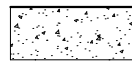
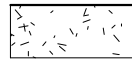



REZ A - A
NOVÝ STAV
M 1:100






LEGENDA MATERIÁLOV:

	OBVODOVÉ VÝPLŇOVÉ MURIVO hr. 250 mm Z BETÓNU C25/30, VYSTUŽENÉ KARISIEŤOU Ø6 150x150 mm, ALT. BUDE POUŽITÁ KOMPOZITNÁ VÝSTUŽ, ALEBO PP VLÁKNA FIBROFOR.
	PODKLADNÁ BETÓNOVÁ DOSKA hr. 150 mm C 16/20, VYSTUŽENÁ KARISIEŤOU Ø6 150x150 mm
	OCEĽOVÉ PROFILY NOSNEJ KONŠTRUKCIE (V ZMYSLE STATIKY)
	ZHUTNENÉ ŠTRKOPIESKOVÉ LÔŽKO hr. 150 mm
	NASYPANÁ ZEMINA
	PÔVODNÁ ZEMINA

POZNÁMKY:

1	PO UKONČENÍ VÝKOPOVÝCH PRÁC JE POTREBNÉ POSÚDIŤ ÚNOSNOSŤ ZÁKLADOVEJ ŠKÁRY (175 kPa). PRI NEVHODNÝCH ZÁKLADOVÝCH POMEROCH JE POTREBNÉ POSÚDIŤ ZÁKLADY A NADIMENZOVAŤ ICH NA KONKRÉTNE ZÁKLADOVÉ POMERY.
2	PRED ZAČATÍM BETÓNOVANIA ZÁKLADOV JE NUTNÉ VYZNAČIŤ MIESTA A VYNECHAŤ OTVORY PRE PRECHOD VODOVODNÉHO POTRUBIA CEZ ZÁKLADOVÚ KONŠTRUKCIU. PRED ZABETÓNOVANÍM PODKLADNÉHO BETÓNU JE POTREBNÉ ULOŽIŤ LEŽATÉ ROZVODY VODOVODU.
3	NA DNO ZÁKLADOVEJ ŠKÁRY SA NAVRHUJE ZHUTNENÝ ŠTRKOPIESKOVÝ VANKÚŠ FR. 0-32 mm, hr. 150 mm, NA ÚNOSNOSŤ 250 kPa.
4	NAVHROVANÉ ZÁKLADOVÉ PÄTKY SÚ NAVRHNUTÉ Z BETÓNU TRIEDY C16/20, VYSTUŽENÉ BETONÁRSKOU OCEĽOU B500B. ÚNOSNOSŤ R _{bt} = 150 kPa. ZÁKLADOVÉ PÁSY BUDÚ Z BETÓNU TRIEDY C 16/20. PODKLADNÝ BETÓN BUDE Z BETÓNU TRIEDY C16/20 VYSTUŽENÝ KARI SIEŤOU Ø6 150x150 mm, ALT. BUDE POUŽITÁ KOMPOZITNÁ VÝSTUŽ, ALEBO PP VLÁKNA .
5	NOSNÚ ČASŤ BUDE TVORIŤ OCEĽOVÁ KONŠTRUKCIA PODĽA NÁVRHU STATIKY. ŽELEZOBETÓNOVÉ OBVODOVÉ STENY BUDÚ PLNIŤ FUNKCIU VÝPLŇOVEJ KONŠTRUKCIE. MAŠTAL BUDE OPLÁŠTENÁ LAKOVANÝM TRAPÉZOVÝM PLECHOM, KOTVENÝM DO OCEĽOVÝCH KONŠTRUKCIÍ. STREŠNÝ PLÁŠŤ BUDE TVORIŤ PLECHOVÁ STREŠNÁ KRYTINA.
6	KONKRÉTNE TECHNICKÉ ŠPECIFIKÁCIE VÝROBKOV A MATERIÁLOV OBSIAHNUTÉ V PROJEKTOVEJ DOKUMENTÁCIÍ UDÁVAJÚ TECHNICKÝ ŠTANDARD STAVBY, JEDNOTLIVÝCH VÝROBKOV A MATERIÁLOV A JE MOŽNÉ ICH PO DOHODE S INVESTOROM A PROJEKTANTOM STAVBY ZAMENIŤ, AVŠAK MINIMÁLNE ZA MATERIÁLY ROVNAKEJ KVALITY!
7	VYHOTOVENIU TEJTO PROJEKTOVEJ DOKUMENTÁCIE PREDCHÁDZALA TVAROMIESTNA OBHLIADKA OBJEKTU A JEHO ZAMERANIE. NA OBJEKTE NEBOLI VYKONANÉ ŽIADNE SONDY NA ZISTENIE SKUTOČNÝCH MATERIÁLOV JEDNOTLIVÝCH KONŠTRUKCIÍ. POPIS KONŠTRUKCIÍ JE NA ZÁKLADE PREDPOKLADU, KTORÝ UDÁVA TECHNICKÝ ŠTANDARD STAVBY A INFORMÁCIÍ POSKYTNUTÝCH MAJITEĽOM OBJEKTU.
8	PROJEKTOVÁ DOKUMENTÁCIA JE CHRÁNENÁ AUTORSKÝM ZÁKONOM č. 618/2003! VŠETKY PRÁVA K TECHNICKÉMU RIEŠENIU DOKUMENTÁCIE PRINÁLEŽIA VÝHRADNE AUTOROVI NÁVRHU A BEZ SÚHLASU NESMIE BYŤ TECHNICKÁ DOKUMENTÁCIA KOPÍROVANÁ, ROZMNOŽOVANÁ A NIE JE DOVOLENÉ JU POSTÚPIŤ TRETÍM OSOBÁM.

		Pečiatka: Pare:	
Stav k 19.04.2022			
Zodpovedný projektant:	Ing. arch. Jozef BAJUS		
Projektant:	Ing. Lukáš PIDA		
Stavba: STAVEBNÉ ÚPRAVY MAŠTALE PRE VOL'NÉ USTAJNENIE HD, č.165, k.ú. PČOLINÉ, OKR. SNINA		Diel:	ASR
Objekt:		Stupeň PD:	DSP
		Formát:	2,5 x A4
Miesto: k.ú. Pčoliné parc. č. C KN 165; E KN 2492		Dátum:	04/2022
		Číslo zákazky:	04/2022
Stavebník: ROTAX - ARCH spol. s r.o. Fidlikova 3, 066 01 Humenné		Kotované:	mm
		Mierka:	M 1:100
Predmet výkresu: REZ A - A NOVÝ STAV		Číslo výkresu:	04