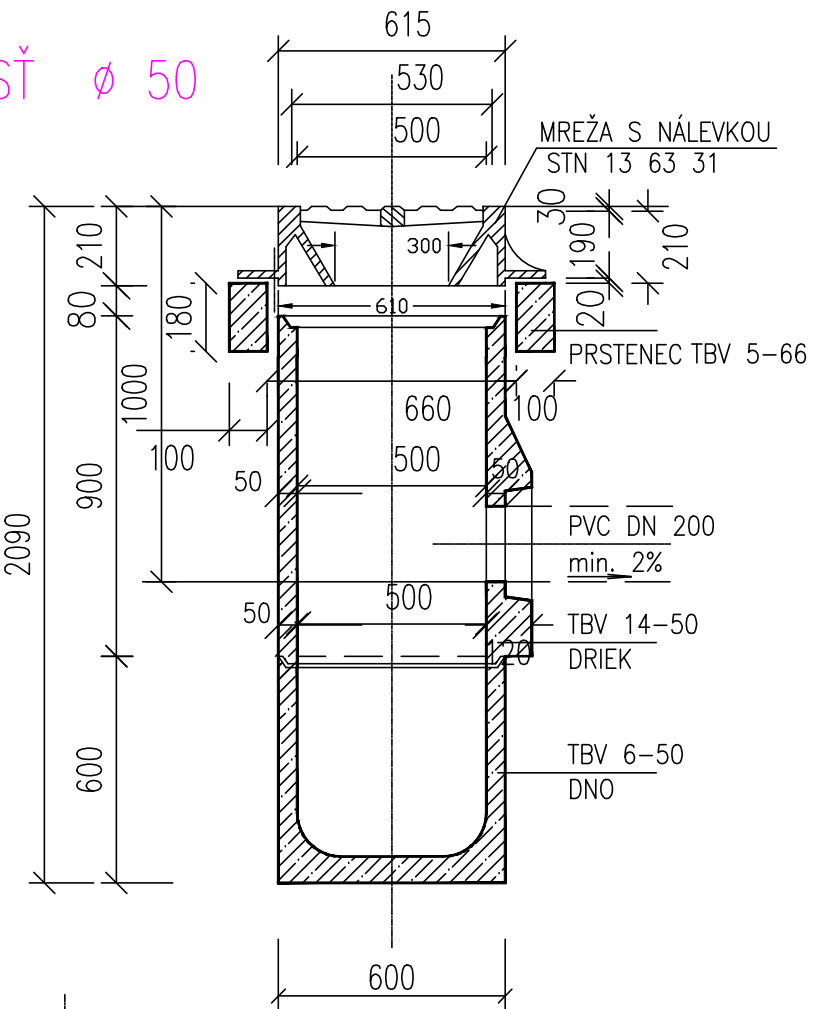
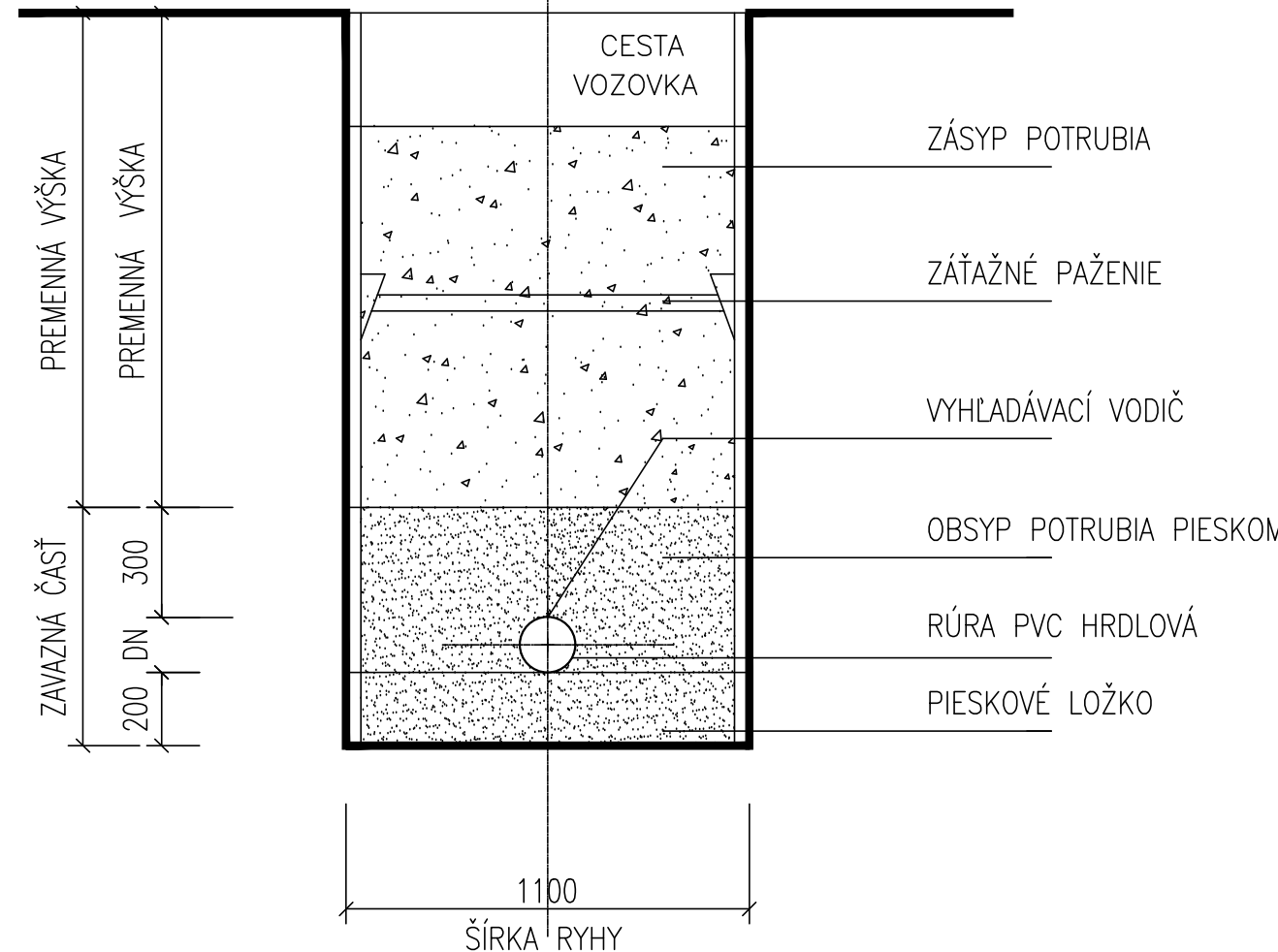


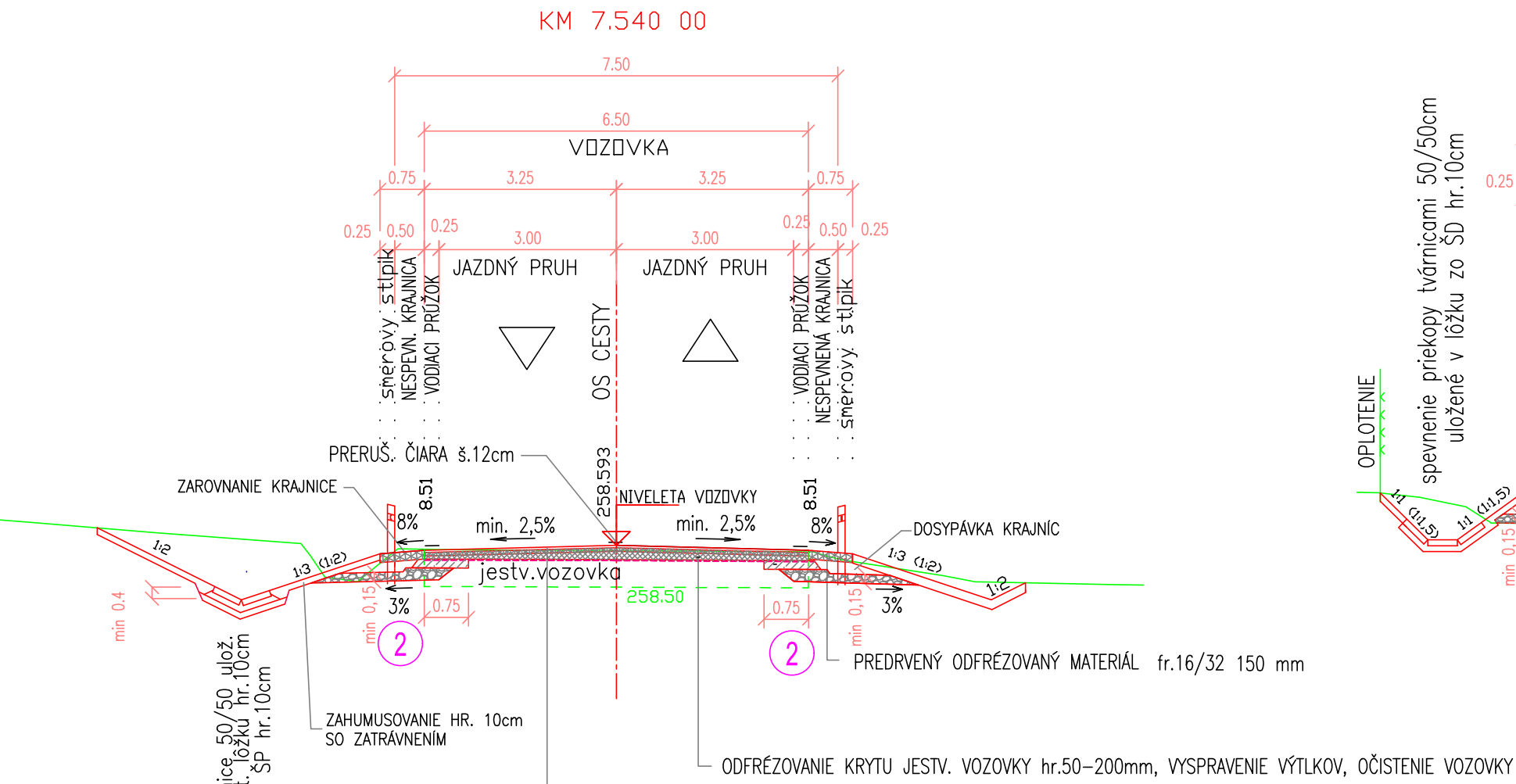
ULIČNÁ VPUSŤ Ø 50
M 1:20



ULOŽENIE POTRUBIA PVC
M 1:20



CESTA II/581 kateg. C7,5/60modif.
s úpravou krytu vozovky
so dláždenou priekopou



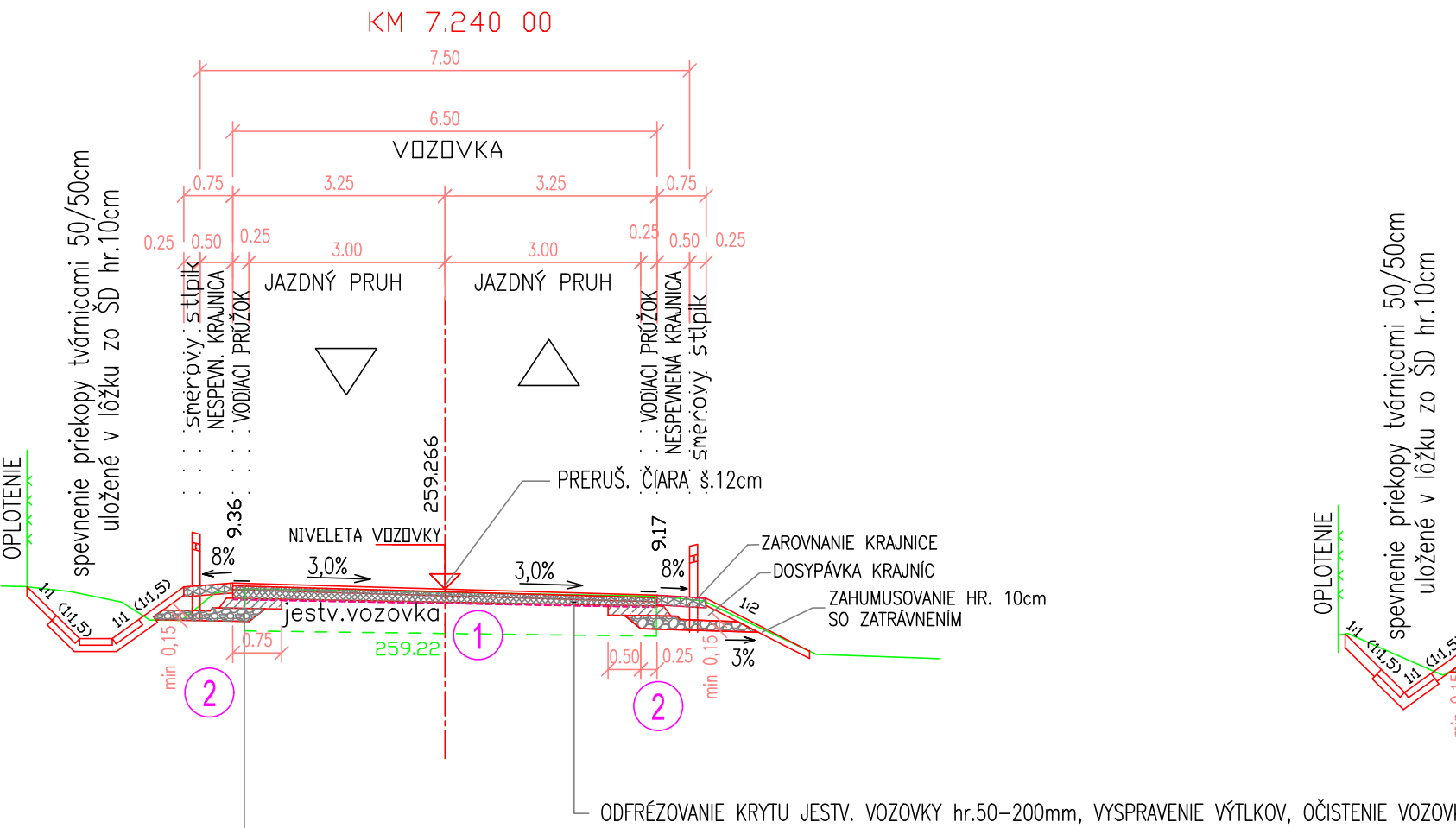
KONŠTRUKCIA VOZOVKY : 1

ASFALTOVÝ BETÓN /KRYCIA VRSTVA/	Ac ₀ 11-I	40 mm	STN EN 13108-1
SPOJOVACÍ POSTREK MODIF. ASF. 0,5-0,7kg/m ²			STN 736129
ASFALTOVÝ BETÓN /LOŽNÁ VRSTVA/	Ac _L -221 mod.	60 mm	STN EN 13108-1
SPOJOVACÍ POSTREK ASFALTOVÝ	0,5-0,7kg/m ²		STN 736129
OBALOVANÉ KAMENIVO HRUBOZRNÉ	Ac _p 22	50-150 mm	STN EN 13108-1
SPOJOVACÍ POSTREK ASFALTOVÝ	0,5-0,7kg/m ²		STN 736129
GEOMREŽA NA CELÚ ŠÍRKU VOZOVKY			
SPOJOVACÍ POSTREK ASFALTOVÝ	0,5-0,7kg/m ²		STN 736129
GEOMREŽA NA CELÚ ŠÍRKU VOZOVKY			
SPOLU		150-250 mm	

POZNÁMKA

ZEMNÉ PRÁCE SÚ UVAŽOVANÉ V ZEMINE 3. TRIEDY ŤAŽITELNOSTI S KOLMÝMI STENAMI A PRÍLOŽNÝM PAŽENÍM PRI HLBE VÝKOPU NAD 1,2m. PVC POTRUBIE BUDE UKLADANÉ DO PIESKOVÉHO LOŽKA HR.150mm A BUDE OBSYPANÉ PIESKOM 200mm NAD POTRUBÍE. ZVÝŠOK VÝKOPU BUDE POD CESTOU ZASYPANÝ ŠTRKOPIESKOM A MIMO CIEST A SPEVNENÝCH PLOCH VÝKOPOVOU ZEMINOU. ZÁSYP BUDE ZHUTŇOVANÝ PO VRSTVÁCH MAX.300mm POTRUBIE BUDE ZASYPANÉ AŽ PO VYKONANÍ SKÚŠKY VODOTESNOSTI PODĽA STN 636716.

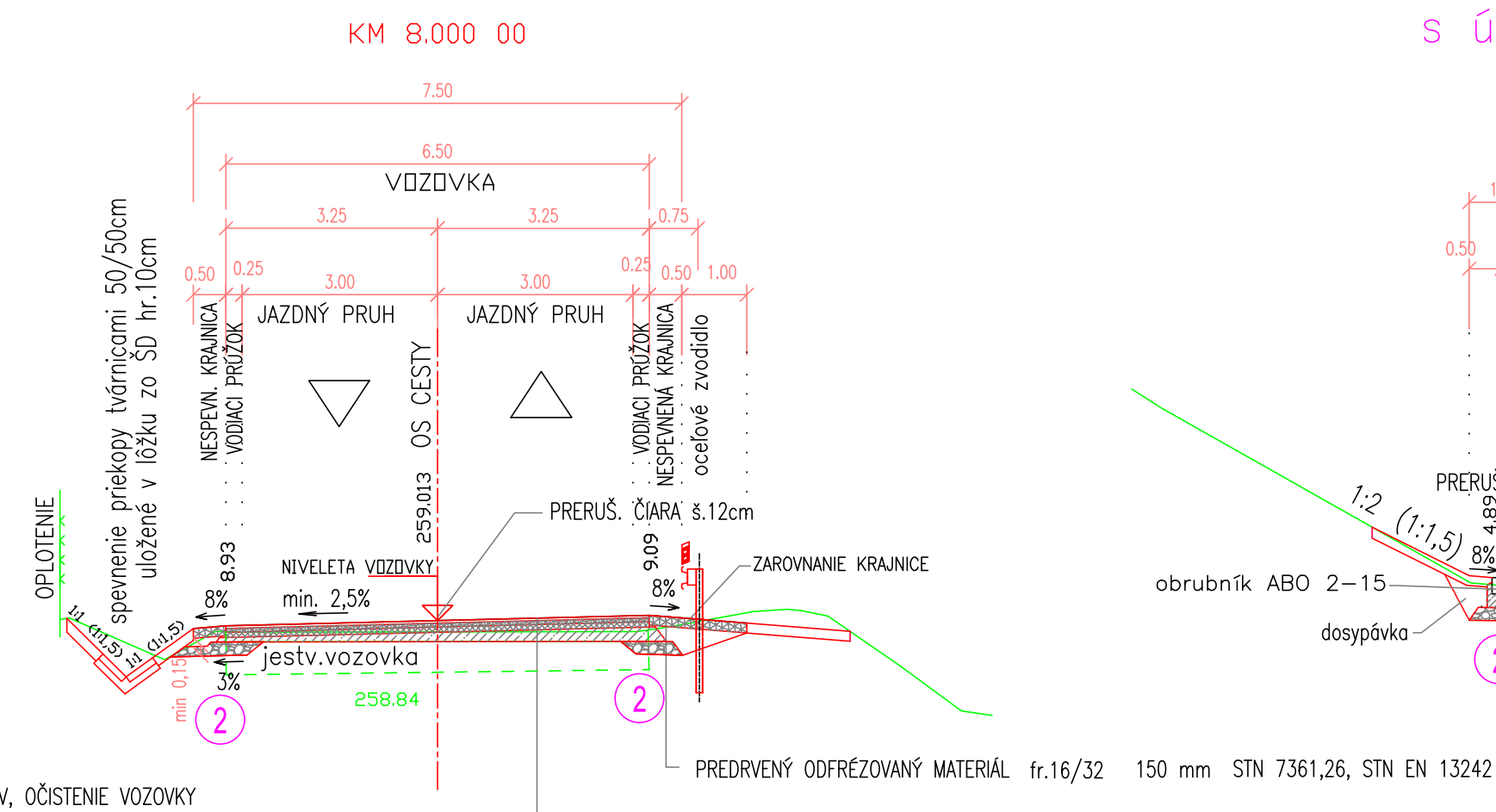
CESTA II/581 kateg. C7,5/60modif.
s úpravou krytu vozovky
so spevnením priekopy



KONŠTRUKCIA VOZOVKY : 2

ASFALTOVÝ BETÓN /KRYCIA VRSTVA/	Ac ₀ 11-I	40 mm	STN EN 13108-1
SPOJOVACÍ POSTREK MODIF. ASF. 0,5-0,7kg/m ²			STN 736129
ASFALTOVÝ BETÓN /LOŽNÁ VRSTVA/	Ac _L -221 mod.	60 mm	STN EN 13108-1
SPOJOVACÍ POSTREK ASFALTOVÝ	0,5-0,7kg/m ²		STN 736129
OBALOVANÉ KAMENIVO HRUBOZRNÉ	Ac _p 22	50-150 mm	STN EN 13108-1
SPOJOVACÍ POSTREK ASFALTOVÝ	0,5-0,7kg/m ²		STN 736129
GEOMREŽA NA CELÚ ŠÍRKU VOZOVKY			
CEMENTOM STMELENÁ ZMES CBGM C _{8/10}		150 mm	STN EN 14227-1
ŠTRKODRVINA fr. 0-63 (ŠTRKOPIESOK)		200 mm	STN 736126
SPOLU		500-650 mm	

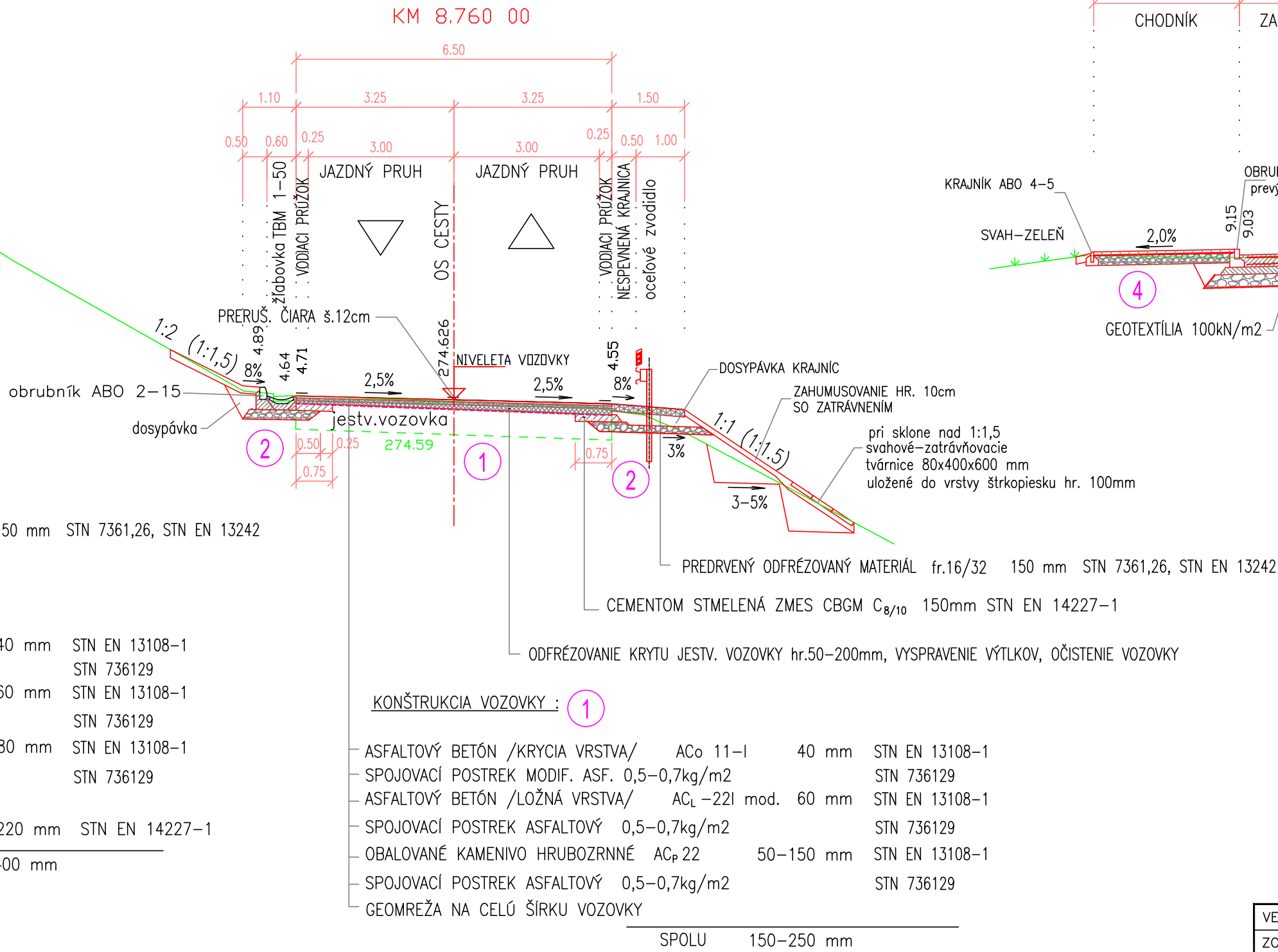
CESTA II/581 kateg. C7,5/60modif.
s úpravou krytu vozovky a podkladnou vrstvou
so spevnením priekopy



KONŠTRUKCIA VOZOVKY : 3

ASFALTOVÝ BETÓN /KRYCIA VRSTVA/	Ac ₀ 11-I	40 mm	STN EN 13108-1
SPOJOVACÍ POSTREK MODIF. ASF. 0,5-0,7kg/m ²			STN 736129
ASFALTOVÝ BETÓN /LOŽNÁ VRSTVA/	Ac _L -221 mod.	60 mm	STN EN 13108-1
SPOJOVACÍ POSTREK ASFALTOVÝ	0,5-0,7kg/m ²		STN 736129
OBALOVANÉ KAMENIVO HRUBOZRNÉ	Ac _p 22	80 mm	STN EN 13108-1
SPOJOVACÍ POSTREK ASFALTOVÝ	0,5-0,7kg/m ²		STN 736129
GEOMREŽA NA CELÚ ŠÍRKU VOZOVKY			
CEMENTOM STMELENÁ ZMES CBGM C _{8/10}		60 - 220 mm	STN EN 14227-1
SPOLU		240-400 mm	

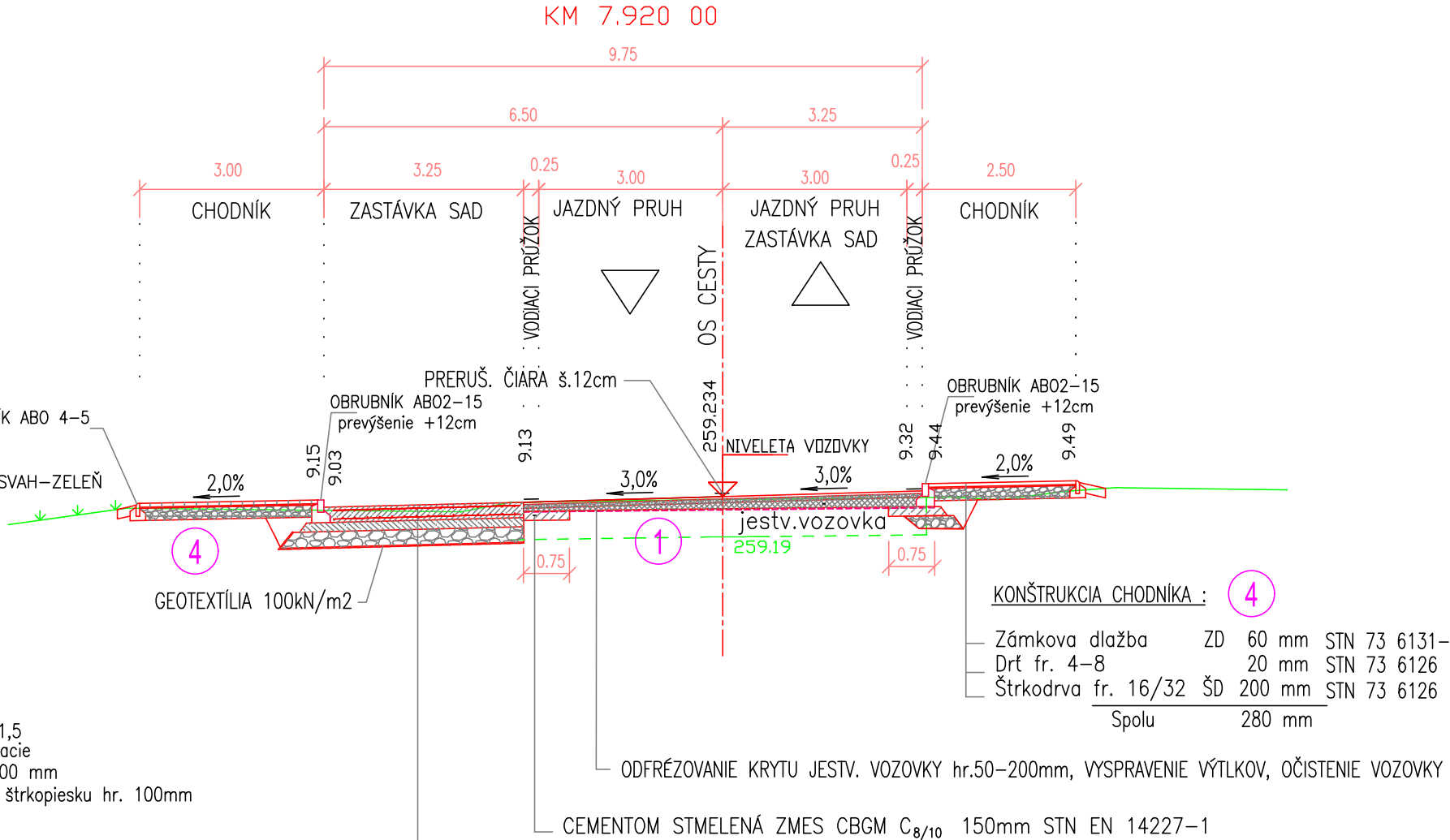
CESTA II/581 kateg. C7,5/60modif.
s úpravou krytu vozovky
so zvodidlom a dosypaním svahu
s úpravou vozovky pod svahom



KONŠTRUKCIA VOZOVKY : 1

ASFALTOVÝ BETÓN /KRYCIA VRSTVA/	Ac ₀ 11-I	40 mm	STN EN 13108-1
SPOJOVACÍ POSTREK MODIF. ASF. 0,5-0,7kg/m ²			STN 736129
ASFALTOVÝ BETÓN /LOŽNÁ VRSTVA/	Ac _L -221 mod.	60 mm	STN EN 13108-1
SPOJOVACÍ POSTREK ASFALTOVÝ	0,5-0,7kg/m ²		STN 736129
OBALOVANÉ KAMENIVO HRUBOZRNÉ	Ac _p 22	50-150 mm	STN EN 13108-1
SPOJOVACÍ POSTREK ASFALTOVÝ	0,5-0,7kg/m ²		STN 736129
GEOMREŽA NA CELÚ ŠÍRKU VOZOVKY			
SPOLU		150-250 mm	

Úprava so zastávkou autobusov



KONŠTRUKCIA VOZOVKY AUTOBUSOVEJ ZASTÁVKY : 5

CEMENTOBETÓNOVÝ KRYT (CRETEPRINT)	250 mm	STN 73 6123
VYSTUŽENÝ KARI ROHOŽOU VO FAREBNOM VYHOTOVENÍ PODĽA POŽIADAVIEK TTSK		
CEMENTOM STMELENÁ ZMES CBGM C _{8/10}	150 mm	STN EN 14227-1
ŠTRKODRVINA ŠD 0-63	min. 250 mm	STN 73 6126
SPOLU		650 mm

PLÁN - MIN. Edef2= 60MPa
Edef2/Edef1=max.2.5

VEDÚCI PROJEKTU:			OBJEDNÁVATEL PROJEKTU:		
ZODP. PROJEKTANT	PROJEKTANT	VYPRACOVAL	TRNAVSKÝ SAMOSPRÁVNÝ KRAJ		
ING. MARCEL MALÍČEK			STAROHÁJSKA 10, 917 01 TRNÁVA IČO 37 838 901		
			tel.: 033/5556020		
			e-mail : gabiela.hrebikova@trnava-vac.sk		
INVESTOR: TRNAVSKÝ SAMOSPRÁVNÝ KRAJ, STAROHÁJSKA 10, 917 01 TRNÁVA			PROJEKTANT: MATO s.r.o.		
			tel.: 0903833709		
			e-mail: malicek@matig.sk		
NÁZOV : REKONŠTRUKCIA A MODERNIZÁCIA CESTY			ZÁK. ČÍSLO 04/2017		
CESTA : II/581 PODBRANČ - MYJAVA, hranica kraja			DÁTUM 04/2017		PRÍL. č.:
ÚSEK : km 6,823 - 10,321			STUPEŇ RP		5
NÁZOV VÝKRESU: VZOROVÉ PRIEČNE REZY			FORMÁT 6 A4		
			MIERKA 1:100		