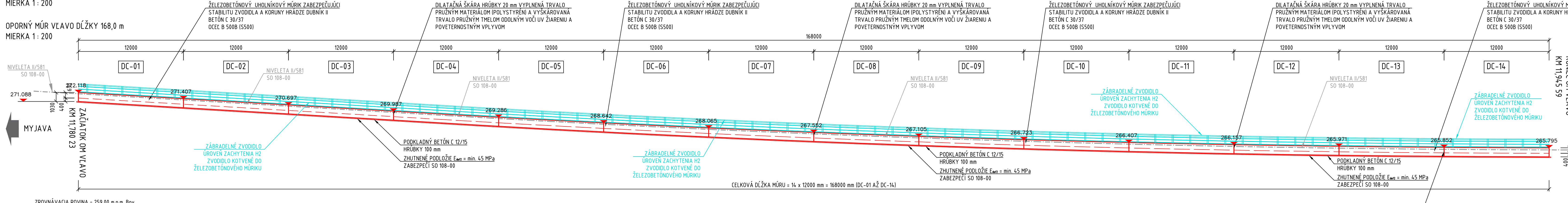


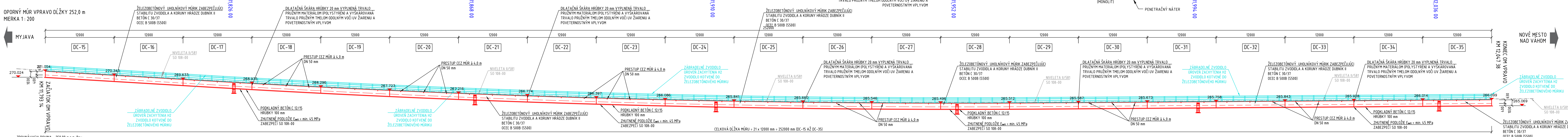
POZDĹŽNE POHLADY

SO 226-00 OPORNÉ MÚRY V KM 11,788 – KM 12,056
MIERKA 1 : 200

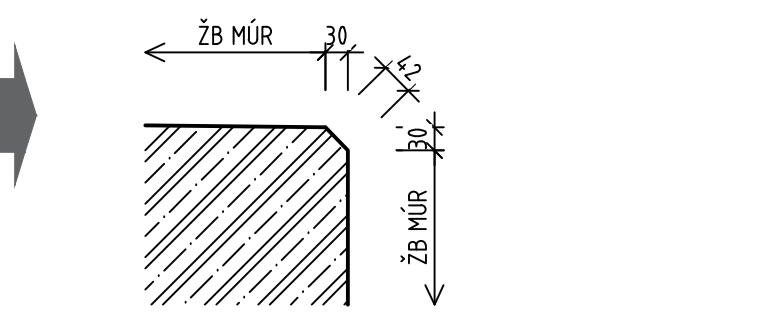
OPORNÝ MÚR VĽAVO DĹŽKY 168,0 m
MIERKA 1 : 200



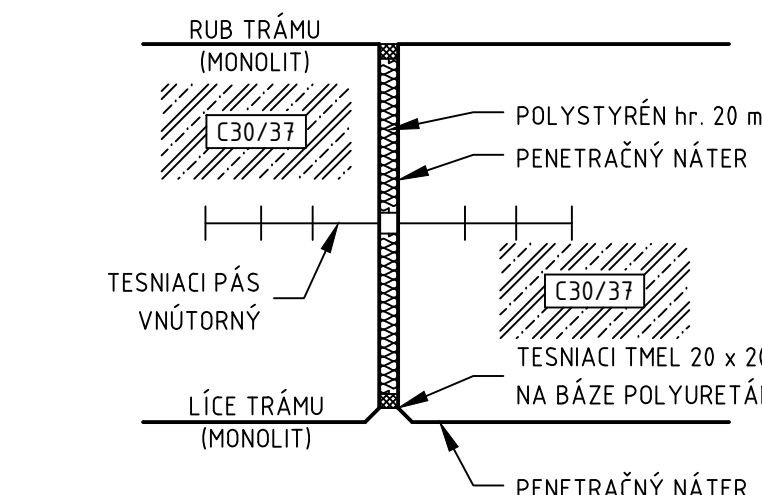
OPORNÝ MÚR VPRAVO DĹŽKY 252,0 m
MIERKA 1 : 200



DETAIL "A" - SKOSENIE HRANY
DETAIL ÚPRAVY TVARU MÚRU
MIERKA 1 : 10



DETAIL "B" - DILATAČNÁ ŠKÁRA
DETAIL DILATÁCIE A ISOLÁCIE DILATAČNEJ ŠKÁRY
MIERKA : BEZ MIERKY



POZNÁMKA 1:
PRE POSÚDENIE STABILITY ROZŠÍRENEJ KRAJNICE SA VYCHÁDZALO Z DOSTUPNÝCH INŽINIERSKOGEOLÓGICKÝCH PODKLADOV. TIE SÚ UVEDENÉ V STATICKOM POSÚDENÍ ROZŠÍRENIA KRAJNICE. V PRÍPADE, AK SA NA STAVBE PREUKÁŽUJÚ INÉ GEOLÓGICKÉ POMERY AKO BOLI UVAŽOVANÉ V STATICKOM POSÚDENÍ, BUDE NUTNÉ O TOM INFORMOVAŤ PROJEKTANTA A PRÍSTÚPIŤ K ÚPRAVE STAVBEHOTO RIEŠENIA.

POZNÁMKA 2:
PRED SAMOTNÝM ZAHÁJENÍM ZEMNÝCH PRÁČ JE NUTNÉ VYTÝČIŤ VŠETKY JESTVUJÚCE PODZEMNÉ SÍTE. POČAS REALIZÁCIE STAVEBNÝCH PRÁČ JE NUTNÉ VYKONÁŤ SKÚŠKY NA ZISTENIE VLASTNOSTÍ ZEMÍN A HORNÍN A TIE POROVNAŤ S VLASTNOSTAMI ZEMÍN A HORNÍN UVAŽOVANÝMI V STATICKOM POSÚDENÍ. V PRÍPADE ODCHÝLOK JE NUTNÉ KONTAKTOVAŤ GEOTECHNIKA NA STAVBE ALEBO PROJEKTANTA A POSÚDIŤ VODNOSŤ REALIZÁCIE NAVRHOVANÝCH GEOTECHNICKÝCH KONŠTRUKCIÍ. POČAS STAVEBNÝCH PRÁČ JE NUTNÉ VYKONÁŤ TAKÉ OPATRENIA, KTORÉ ZABEZPEČIA ČO NAJRYCHLEJŠIE A NAJBEZPEČNIEJŠIE ODVEDENIE PREBYTOČNÝCH VÔD ZO STAVEBNEJ JAMY.

POZNÁMKA 3:
PREDMETNÝ STAVEBNÝ OBJEKT (SO 226-00) JE MOŽNÉ REALIZOVAŤ LEN V PRÍPADE VZÁJOMNEJ NADVÄZNOSTI NA SO 108-00 REKONŠTRUKCIA CESTY II/581, KM 11,800 – 13,010. Z TOHO DÔVODU JE NUTNÉ PRED ZAČATÍM STAVEBNÝCH PRÁČ NA SO 226-00 ALEBO SO 108-00 ZOSÚLADIŤ NAVÄZAJÚ PRÍPRAVU STAVBY A STAVEBNÝCH POSTUPOV.

226-00

VYPRACOVAL: Ing. VIKTOR TÓTH	HL. INŽ. PROJEKTU: Ing. LUBOSLAV NAGY	ZHOTOVITEĽ: AMBERG ENGINEERING
ZOD. PROJEKTANT: Ing. VIKTOR TÓTH	TECH. KONTROLA: Ing. LUBOSLAV NAGY	Sonolická 17B, 811 06 Bratislava 1 Telefón: +421 2 59 308 261 Fax: +421 2 59 308 260 E-mail: info@amberg.sk
OBJEDNÁVATEĽ: Trenčiansky samosprávny kraj, K dolnej stanici 7282/20A, 911 01 Trenčín	KRAJ: TRENČIANSKY KRAJ	OKRES: MYJAVA, NOVÉ MESTO NAD VÁHOM
STAVBA: PROJEKT REKONŠTRUKCIA CESTY Č. II/581 NOVÉ MESTO NAD VÁHOM – MYJAVA	ČÍSLO ZÁKAZKY: AP-2016/175/01	STUPEŇ: DSP
STAVEBNÝ OBJEKT: OPORNÉ MÚRY V KM 11,788 – KM 12,056	DÁTUM: 10/2016	FORMÁT: Bx4A
PRÍLOHA: POZDĹŽNE REZY	MIERKA: 1:200	MIERKA: 1:200
	ČÍSLO PRÍLOHY: 5	SÚPRAVA: