

Zákazník:
MÚ Znojmo
Obroková 1/12
669 22 Znojmo

Zpracovatel:
Martin Marek

LUXART, s.r.o.
Blučina 627, 664 56 Blučina

Datum:
13.4.2017



+420 581 602 001
+420 547 235 067
+420 736 611 728
martin.marek@luxart.cz

VO Znojmo

Výstavba nového veřejného osvětlení – ul. MUDr. Jánského,
část mezi lávkou pro pěší a autobusovou zastávkou před MŠ u nemocnice

Obsah

VO Znojmo

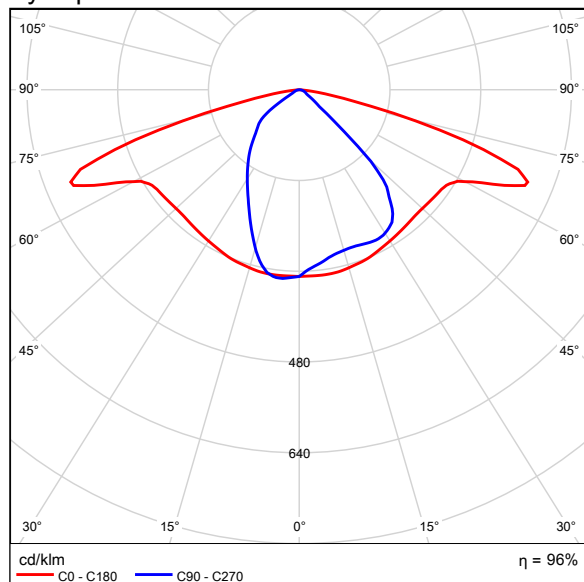
VO Znojmo

CREE - XSPRB - A - Type 210 - Q9 (1x3 LED MD-A Q9-Q8 3K).....	3
CREE - XSPRB - A - Type 2LG - Q1 (1x3 LED MD-A Q1 3K).....	6
CREE - XSPRB - A - Type 2LG - Q2 (1x3 LED MD-A Q2 3K).....	9
CREE - XSPRB - A - Type 2SH - Q9 (1x3 LED MD-A Q9-Q8 3K).....	12
01 - Ul. Mudr. Jánského - Točna MHD: Alternativa 1	
Výsledky plánování.....	15
01 - Ul. Mudr. Jánského - Točna MHD: Alternativa 1 / Vozovka 1 (M5)	
Shrnutí výsledků.....	17
Tabulka.....	18
Izolovat.....	20
Graf hodnot.....	23
01 - Ul. Mudr. Jánského - Točna MHD: Alternativa 1 / Vozovka 2 (M5)	
Shrnutí výsledků.....	26
Tabulka.....	27
Izolovat.....	29
Graf hodnot.....	32
01 - Ul. Mudr. Jánského - komunikace: Alternativa 21	
Výsledky plánování.....	35
01 - Ul. Mudr. Jánského - komunikace: Alternativa 21 / Vozovka 2 (M5)	
Shrnutí výsledků.....	37
Tabulka.....	38
Izolovat.....	40
Graf hodnot.....	42
01 - Ul. Mudr. Jánského - komunikace: Alternativa 21 / Chodník - jih (P3)	
Shrnutí výsledků.....	44
Tabulka.....	45
Izolovat.....	46
Graf hodnot.....	47
01 - Ul. Mudr. Jánského - chodník k BD: Alternativa 22	
Výsledky plánování.....	48
01 - Ul. Mudr. Jánského - chodník k BD: Alternativa 22 / Chodník (P4)	
Shrnutí výsledků.....	49
Tabulka.....	50
Izolovat.....	51
Graf hodnot.....	52
01 - Ul. Mudr. Jánského -4 - chodník k lávce: Alternativa 23	
Výsledky plánování.....	53
01 - Ul. Mudr. Jánského -4 - chodník k lávce: Alternativa 23 / Chodník (P4)	
Shrnutí výsledků.....	54
Tabulka.....	55
Izolovat.....	56
Graf hodnot.....	57

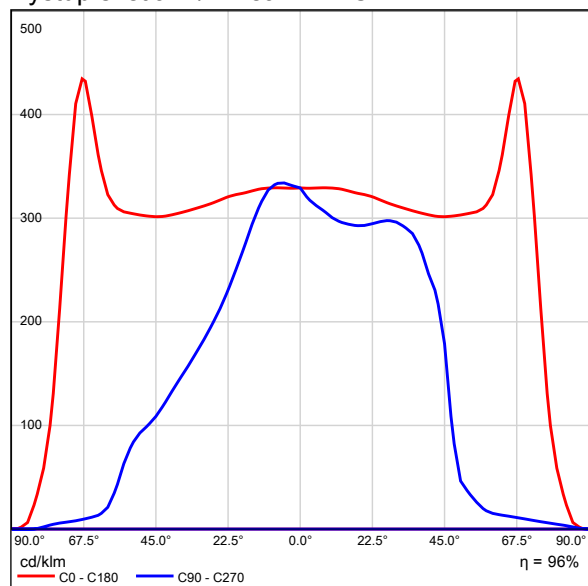
CREE XSPRB07210A30K_24-Q9 XSPRB - A - Type 210 - Q9 1x3 LED MD-A Q9-Q8 3K

Obrázek svítidla
najdete v našem
katalogu svítidel.

Provozní účinnost: 95.78%
Světelný tok žárovky: 4385 lm
Světelný tok svítidla: 4200 lm
Výkon: 54.0 W
Světelný výtěžek: 77.8 lm/W

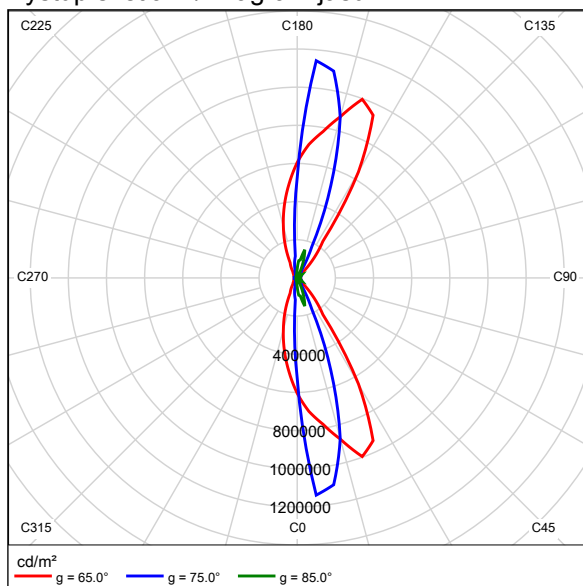
Výstup světla 1 / Polární LDC

Výstup světla 1 / Lineární LDC



Nebylo možné vytvořit kuželový diagram, protože rozvržení světla je asymetrické.

Výstup světla 1 / Diagram jasu

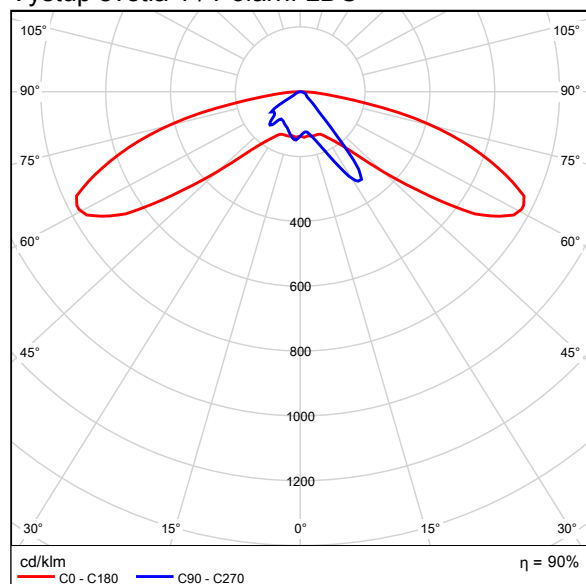


Nebylo možné vytvořit UGR diagram, protože rozvržení světla je asymetrické.

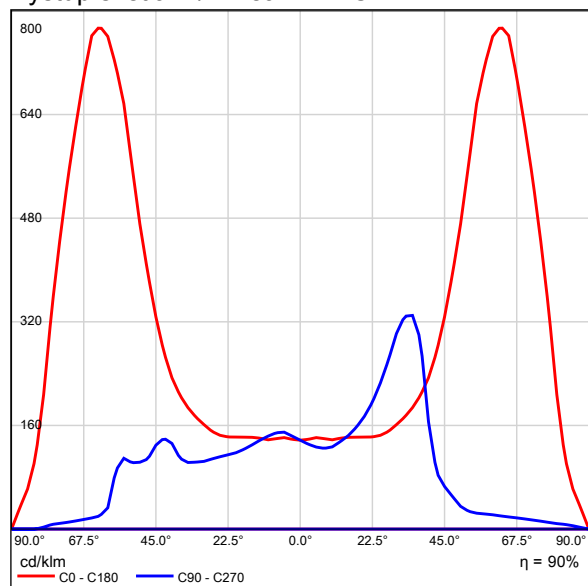
CREE XSPRB072LGA--30K_24-Q1 XSPRB - A - Type 2LG - Q1 1x3 LED MD-A Q1 3K

Obrázek svítidla
najdete v našem
katalogu svítidel.

Provozní účinnost: 90.08%
Světelný tok žárovky: 1535 lm
Světelný tok svítidla: 1383 lm
Výkon: 17.0 W
Světelný výtěžek: 81.3 lm/W

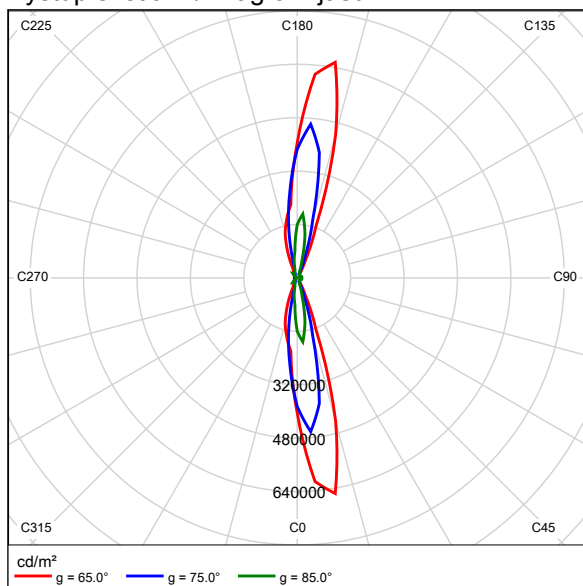
Výstup světla 1 / Polární LDC

Výstup světla 1 / Lineární LDC



Nebylo možné vytvořit kuželový diagram, protože rozvržení světla je asymetrické.

Výstup světla 1 / Diagram jasu



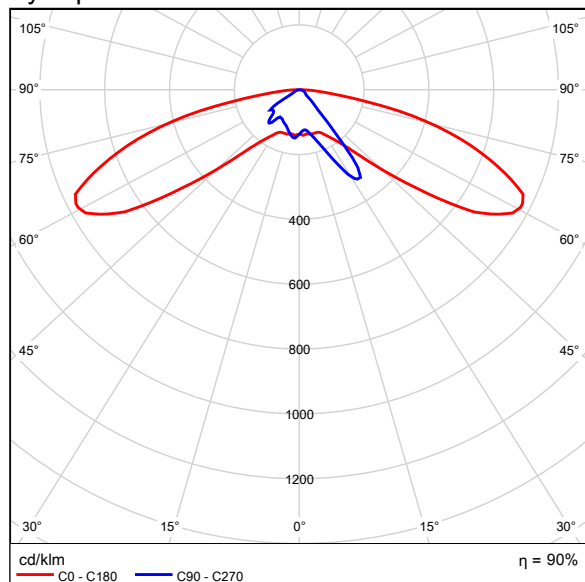
Nebylo možné vytvořit UGR diagram, protože rozvržení světla je asymetrické.

CREE XSPRB072LGA--30K_24-Q2 XSPRB - A - Type 2LG - Q2 1x3 LED MD-A Q2 3K

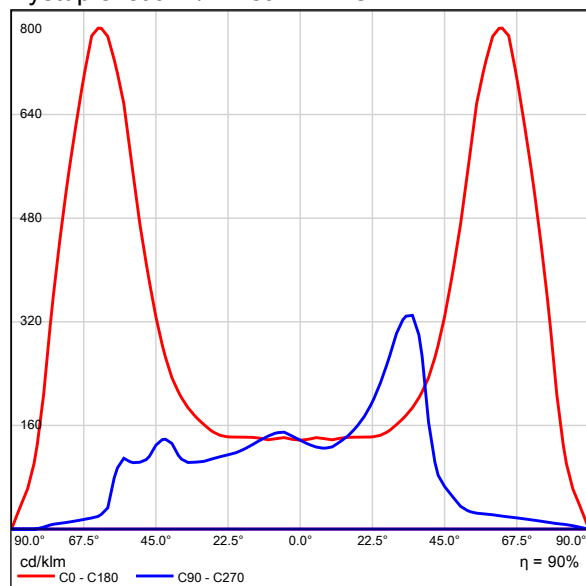
Obrázek svítidla
najdete v našem
katalogu svítidel.

Provozní účinnost: 90.08%
Světelný tok žárovky: 2149 lm
Světelný tok svítidla: 1936 lm
Výkon: 22.0 W
Světelný výtěžek: 88.0 lm/W

Výstup světla 1 / Polární LDC

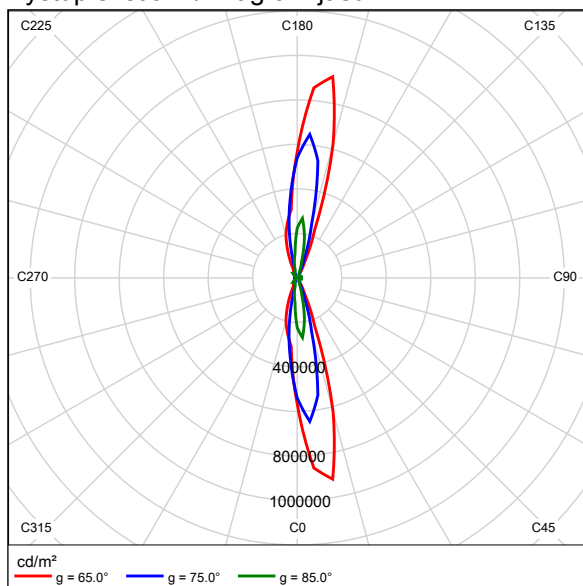


Výstup světla 1 / Lineární LDC



Nebylo možné vytvořit kuželový diagram, protože rozvržení světla je asymetrické.

Výstup světla 1 / Diagram jasů



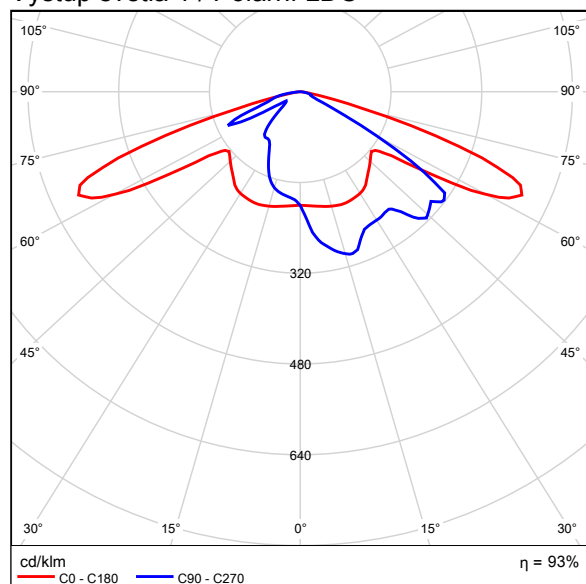
Nebylo možné vytvořit UGR diagram, protože rozvržení světla je asymetrické.

CREE XSPRB072SHA30K_24-Q9 XSPRB - A - Type 2SH - Q9 1x3 LED MD-A Q9-Q8 3K

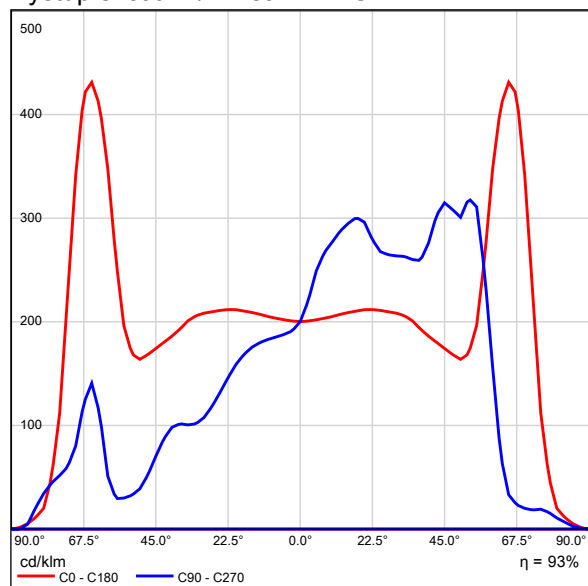
Obrázek svítidla
najdete v našem
katalogu svítidel.

Provozní účinnost: 93.05%
Světelný tok žárovky: 4385 lm
Světelný tok svítidla: 4080 lm
Výkon: 54.0 W
Světelný výtěžek: 75.6 lm/W

Výstup světla 1 / Polární LDC

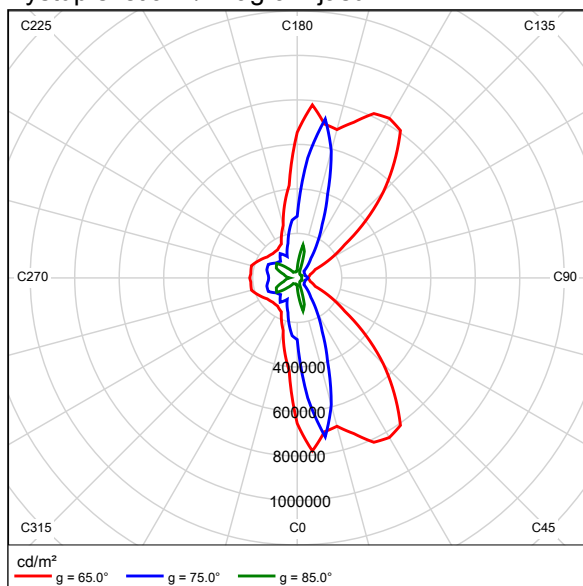


Výstup světla 1 / Lineární LDC



Nebylo možné vytvořit kuželový diagram, protože rozvržení světla je asymetrické.

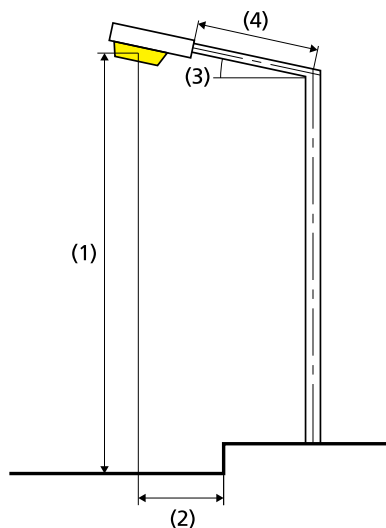
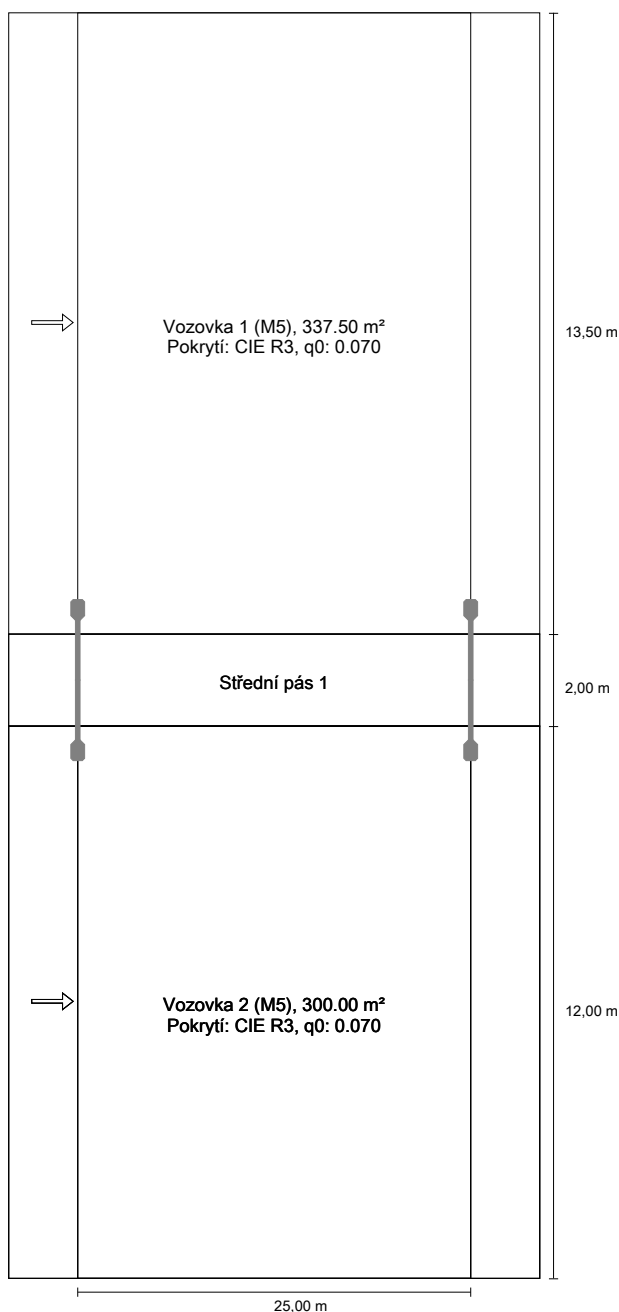
Výstup světla 1 / Diagram jasů



Nebylo možné vytvořit UGR diagram, protože rozvržení světla je asymetrické.

01 - Ul. Mudr. Jánského - Točna MHD do EN 13201:2015

CREE XSPRB072SHA30K_24-Q9 XSPRB - A - Type 2SH - Q9



Výsledky pro vyhodnocovací políčka

Činitel údržby: 0.75

Vozovka 1 (M5)

Lm [cd/m²] ≥ 0.50	Uo ≥ 0.35	UI ≥ 0.40	TI [%] ≤ 15	EIR ≥ 0.30
✓ 0.50	✓ 0.40	✓ 0.78	✓ 7	✓ 1.01

Vozovka 2 (M5)

Lm [cd/m²] ≥ 0.50	Uo ≥ 0.35	UI ≥ 0.40	TI [%] ≤ 15	EIR ≥ 0.30
✓ 0.52	✓ 0.43	✓ 0.84	✓ 8	✓ 1.01

Výsledky pro ukazatele energetické účinnosti

Indikátor hustoty výkonu (Dp) 0.022 W/lxm²

Energetický měrný odběr

Umístění: XSPRB - A - Type 2SH - Q9 (442.8 kWh/yr) 0.7 kWh/m² yr

Žárovka: 1x3 LED MD-A Q9-Q8 3K

Světelný tok (svítidla): 4080.09 lm

Světelný tok (žárovky): 4385.00 lm

Provozní hodiny

4100 h: 100.0 %, 54.0 W

W/km: 4320.0

Umístění: Střední pás

Vzdálenost sloupů: 25.000 m

Sklon ramene (3): 5.0°

Délka ramene (4): 1.495 m

Výška světelného bodu (1): 8.000 m

Převis osvětlovacího zdroje nad vozovkou (2): 0.500 m

ULR: 0.00

ULOR: 0.00

Nejvyšší hodnoty intenzity světla

při 70°: 512 cd/klm

při 80°: 155 cd/klm

při 90°: 3.10 cd/klm

Třída intenzity světla: G*1

Vždy do všech směrů, které u použitelně nainstalovaného svítidla tvoří stanovený úhel se spodní vertikálou.

Uspořádání splňuje třídu indexu oslnění D.0

Vozovka 1 (M5)

Činitel údržby: 0.75

Rastr: 10 x 3 Body

Lm [cd/m ²] ≥ 0.50	Uo ≥ 0.35	UI ≥ 0.40	TI [%] ≤ 15	EIR ≥ 0.30
✓ 0.50	✓ 0.40	✓ 0.78	✓ 7	✓ 1.01

Příslušející pozorovatelé (1):

Pozorovatel	Poloha [m]	Lm [cd/m ²] ≥ 0.50	Uo ≥ 0.35	UI ≥ 0.40	TI [%] ≤ 15
Pozorovatel 1	(-60.000, 20.750, 1.500)	0.50	0.40	0.78	7

Vozovka 1 (M5)

Horizontální intenzita osvětlení [lx]

25.250	5.10	5.13	4.83	4.64	4.55	4.55	4.64	4.83	5.13	5.10
20.750	7.91	6.99	6.81	6.47	6.54	6.54	6.47	6.81	6.99	7.91
16.250	16.9	13.4	8.98	7.25	6.80	6.80	7.25	8.98	13.4	16.9
m	1.250	3.750	6.250	8.750	11.250	13.750	16.250	18.750	21.250	23.750

Rastr: 10 x 3 Body

Em [lx]	Emin [lx]	Emax [lx]	g1	g2
7.49	4.55	16.9	0.607	0.269

Pozorovatel 1

Jas při suché vozovce [cd/m²]

25.250	0.20	0.22	0.24	0.24	0.24	0.23	0.22	0.22	0.21	0.20
20.750	0.35	0.36	0.39	0.42	0.43	0.41	0.38	0.35	0.33	0.35
16.250	1.00	1.06	1.06	1.07	0.95	0.77	0.68	0.72	0.84	0.90
m	1.250	3.750	6.250	8.750	11.250	13.750	16.250	18.750	21.250	23.750

Rastr: 10 x 3 Body

Jas u nové žárovky [cd/m²]

25.250	0.27	0.29	0.31	0.32	0.32	0.31	0.30	0.30	0.28	0.27
20.750	0.47	0.48	0.52	0.56	0.57	0.54	0.50	0.46	0.44	0.46
16.250	1.33	1.41	1.41	1.43	1.26	1.02	0.91	0.96	1.12	1.20
m	1.250	3.750	6.250	8.750	11.250	13.750	16.250	18.750	21.250	23.750

Rastr: 10 x 3 Body

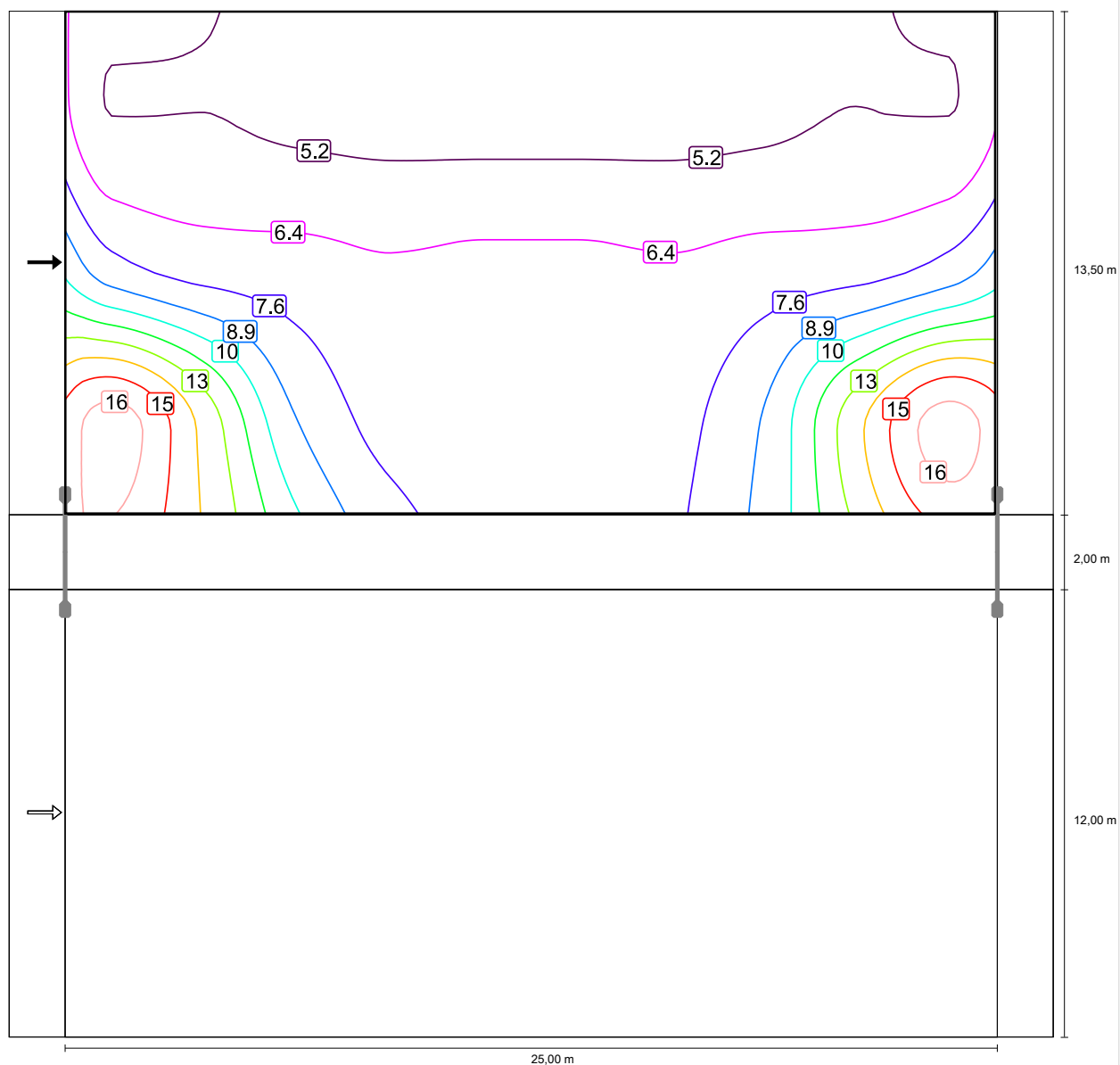
Vozovka 1 (M5)

Činitel údržby: 0.75

Rastr: 10 x 3 Body

Lm [cd/m²] ≥ 0.50	Uo ≥ 0.35	UI ≥ 0.40	TI [%] ≤ 15	EIR ≥ 0.30
✓ 0.50	✓ 0.40	✓ 0.78	✓ 7	✓ 1.01

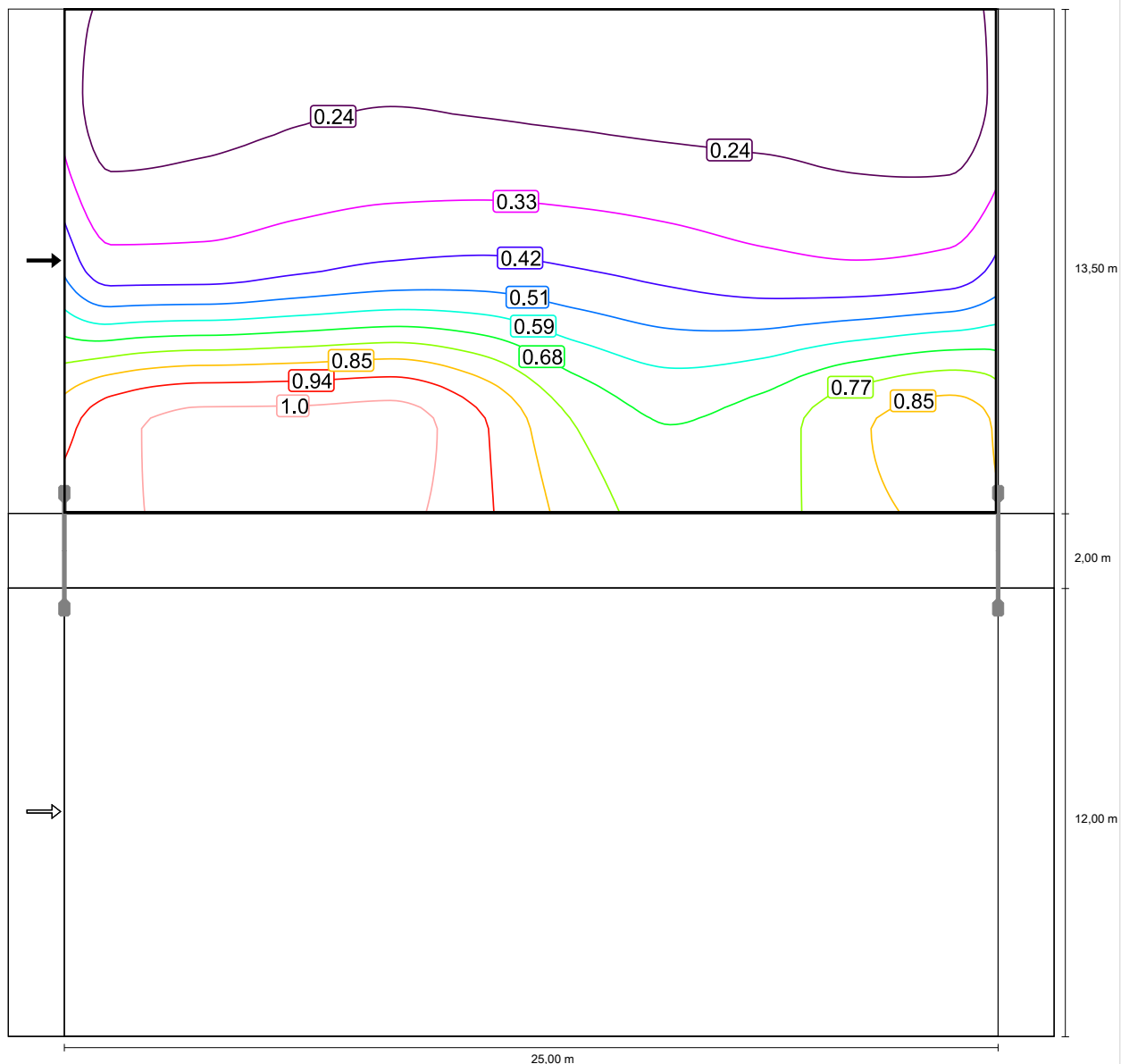
Horizontální intenzita osvětlení



Měřítko: 1 : 200

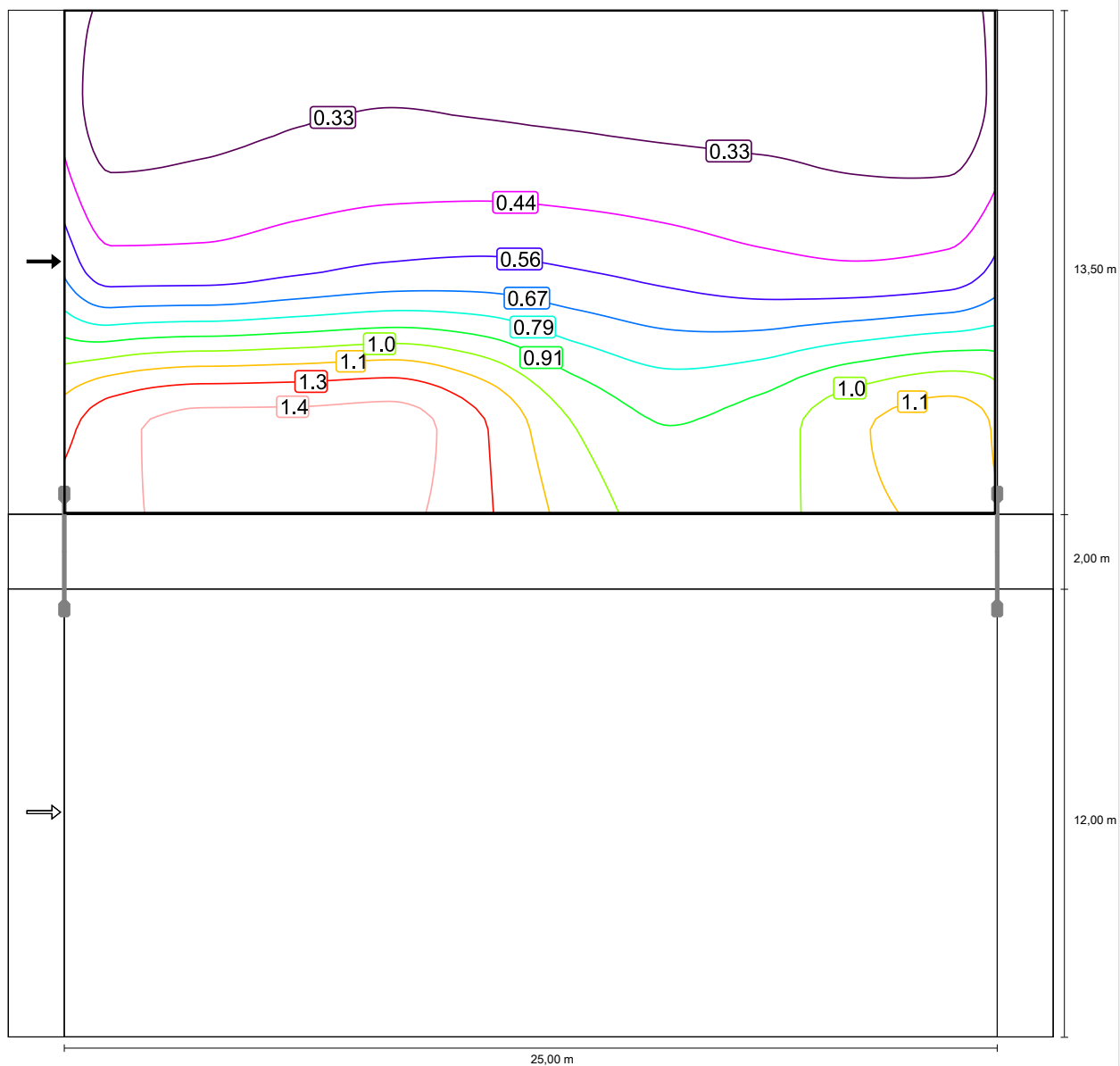
Pozorovatel 1

Jas při suché vozovce



Měřítko: 1 : 200

Jas u nové žárovky



Měřítko: 1 : 200

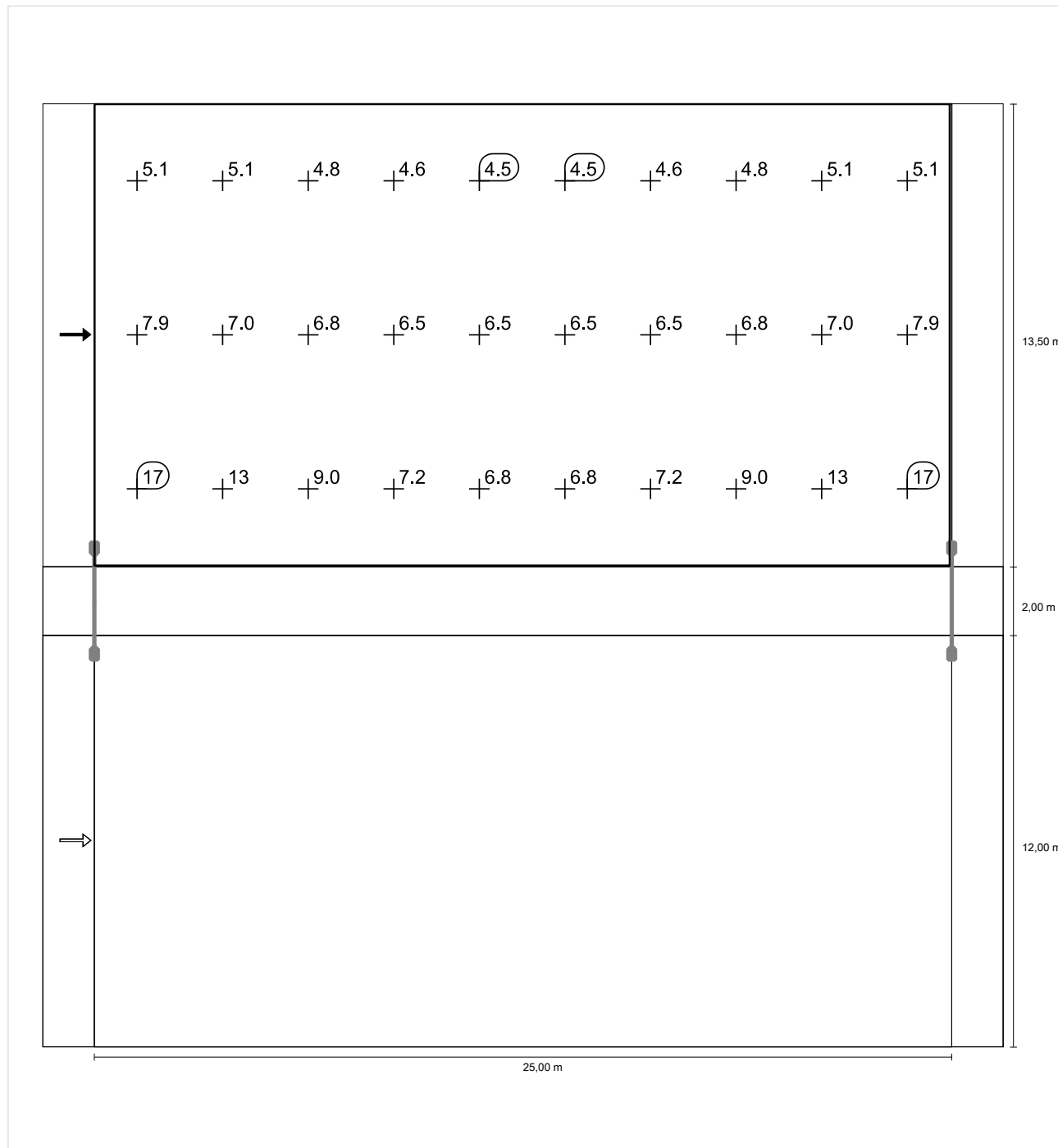
Vozovka 1 (M5)

Činitel údržby: 0.75

Rastr: 10 x 3 Body

Lm [cd/m ²] ≥ 0.50	Uo ≥ 0.35	UI ≥ 0.40	TI [%] ≤ 15	EIR ≥ 0.30
✓ 0.50	✓ 0.40	✓ 0.78	✓ 7	✓ 1.01

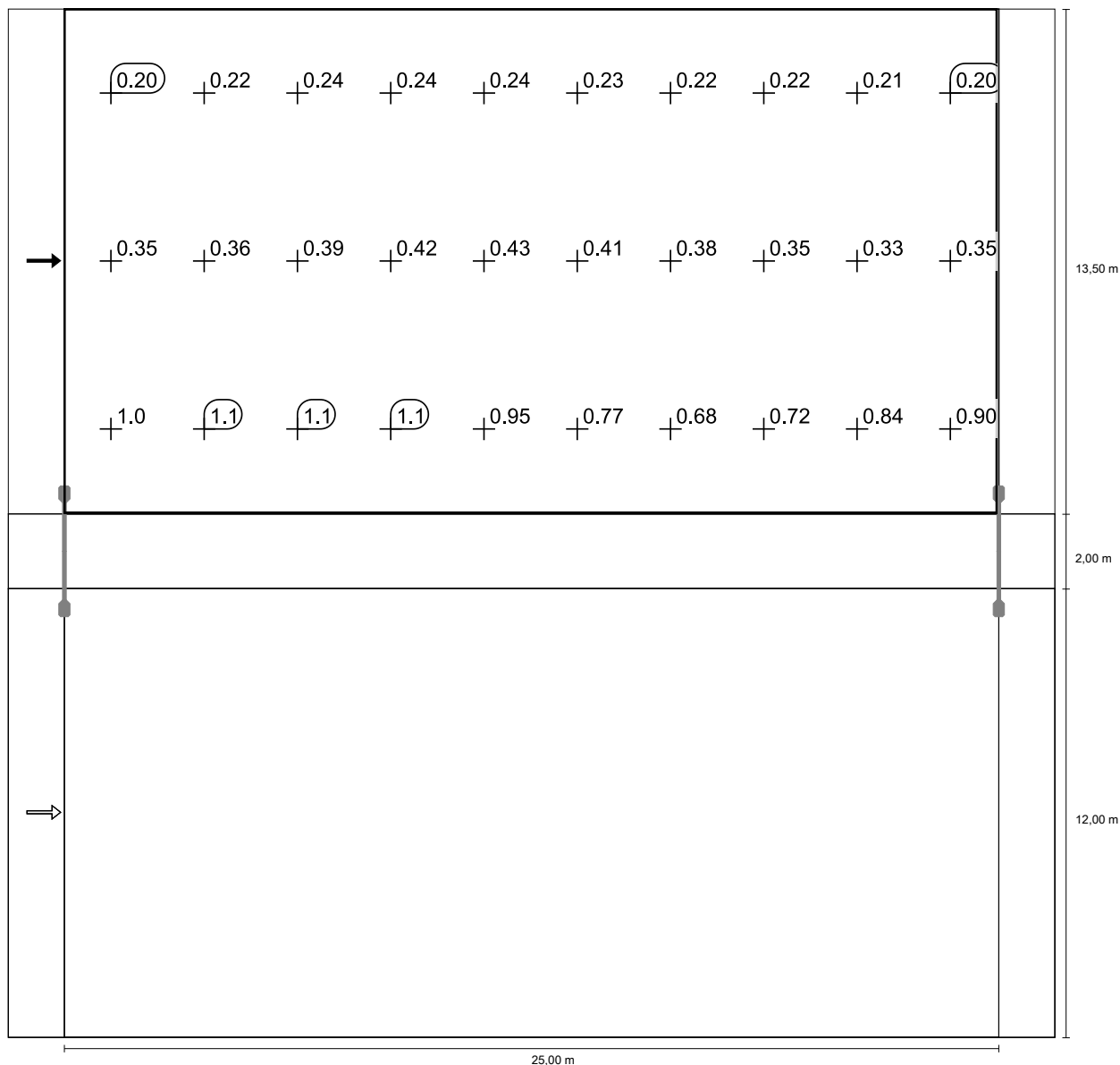
Horizontální intenzita osvětlení



Měřítko: 1 : 200

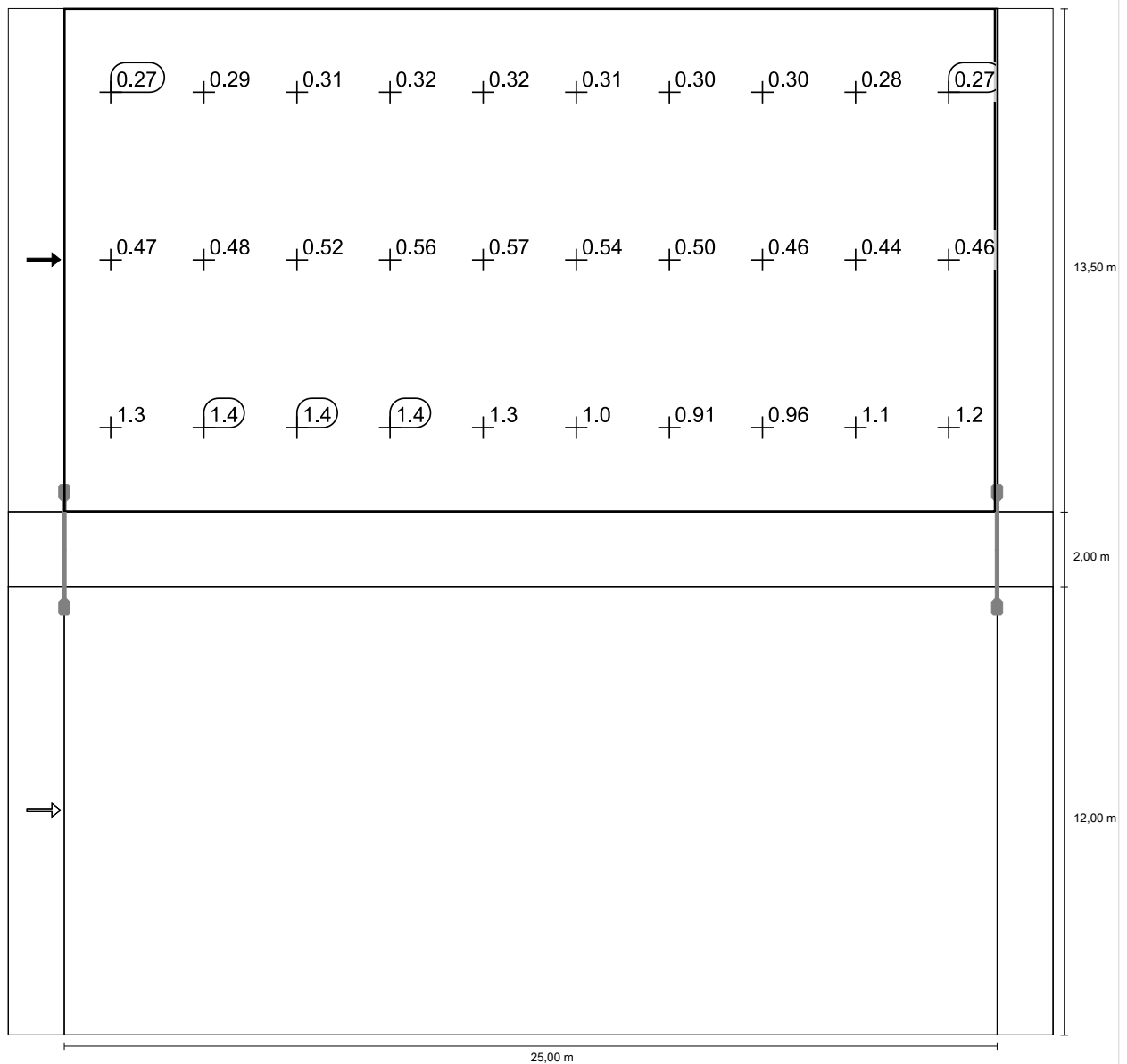
Pozorovatel 1

Jas při suché vozovce



Měřítko: 1 : 200

Jas u nové žárovky



Měřítko: 1 : 200

Vozovka 2 (M5)

Činitel údržby: 0.75

Rastr: 10 x 3 Body

Lm [cd/m ²] ≥ 0.50	Uo ≥ 0.35	UI ≥ 0.40	TI [%] ≤ 15	EIR ≥ 0.30
✓ 0.52	✓ 0.43	✓ 0.84	✓ 8	✓ 1.01

Příslušející pozorovatelé (1):

Pozorovatel	Poloha [m]	Lm [cd/m ²] ≥ 0.50	Uo ≥ 0.35	UI ≥ 0.40	TI [%] ≤ 15
Pozorovatel 1	(-60.000, 6.000, 1.500)	0.52	0.43	0.84	8

Vozovka 2 (M5)

Horizontální intenzita osvětlení [lx]

10.000	16.7	13.2	8.77	7.16	6.58	6.58	7.16	8.77	13.2	16.7
6.000	9.02	7.91	7.42	6.62	6.63	6.63	6.62	7.42	7.91	9.02
2.000	5.91	5.81	5.66	5.37	5.37	5.37	5.37	5.66	5.81	5.91
m	1.250	3.750	6.250	8.750	11.250	13.750	16.250	18.750	21.250	23.750

Rastr: 10 x 3 Body

Em [lx]	Emin [lx]	Emax [lx]	g1	g2
7.88	5.37	16.7	0.681	0.321

Pozorovatel 1

Jas při suché vozovce [cd/m²]

10.000	0.98	1.04	1.04	1.06	0.93	0.74	0.67	0.71	0.82	0.89
6.000	0.41	0.41	0.43	0.45	0.46	0.45	0.41	0.39	0.39	0.41
2.000	0.23	0.25	0.28	0.29	0.29	0.28	0.26	0.26	0.23	0.23
m	1.250	3.750	6.250	8.750	11.250	13.750	16.250	18.750	21.250	23.750

Rastr: 10 x 3 Body

Jas u nové žárovky [cd/m²]

10.000	1.31	1.38	1.39	1.42	1.24	0.99	0.90	0.94	1.09	1.19
6.000	0.55	0.55	0.57	0.60	0.61	0.59	0.55	0.52	0.52	0.54
2.000	0.31	0.33	0.37	0.39	0.38	0.37	0.35	0.34	0.31	0.30
m	1.250	3.750	6.250	8.750	11.250	13.750	16.250	18.750	21.250	23.750

Rastr: 10 x 3 Body

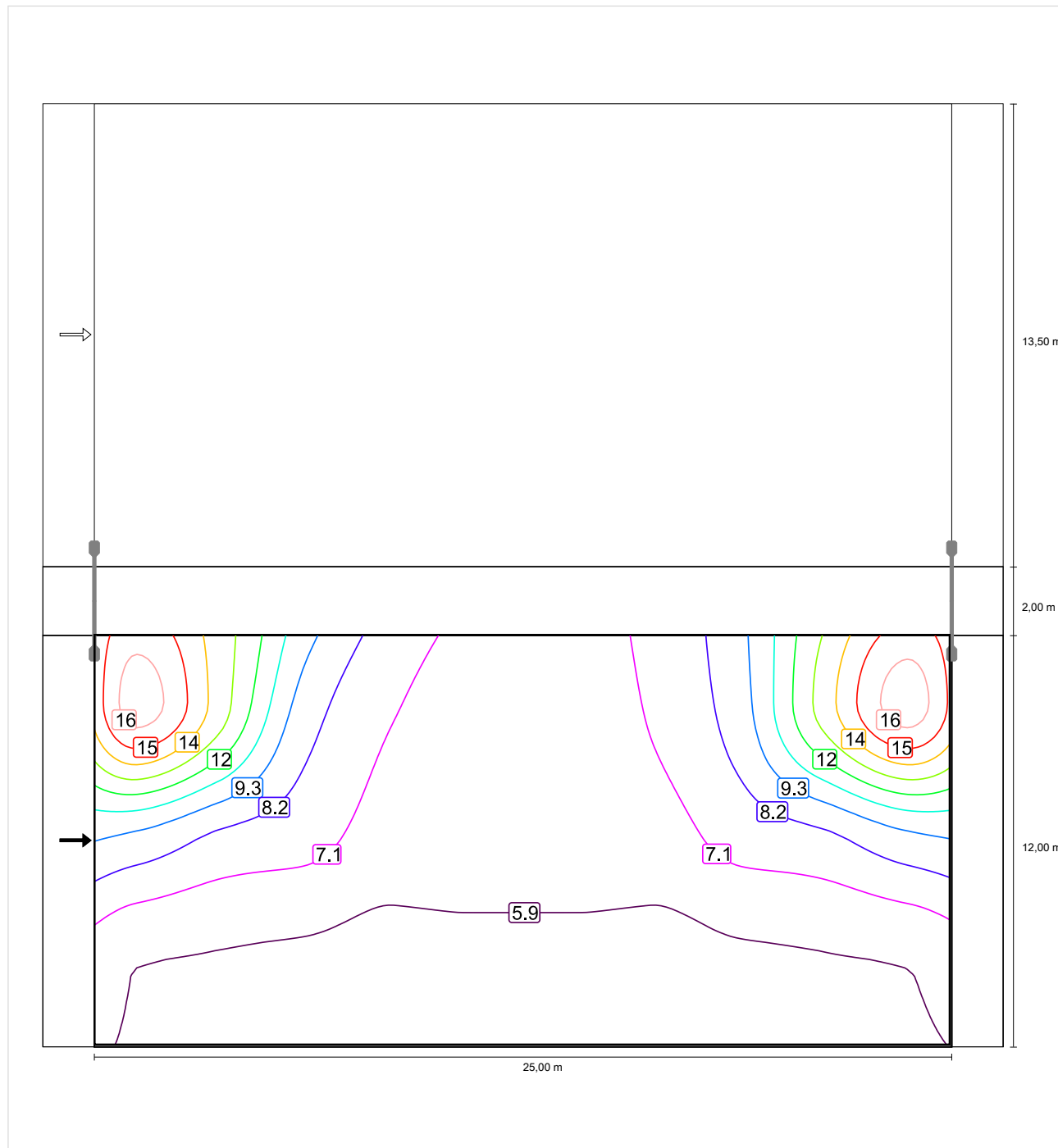
Vozovka 2 (M5)

Činitel údržby: 0.75

Rastr: 10 x 3 Body

Lm [cd/m²] ≥ 0.50	Uo ≥ 0.35	UI ≥ 0.40	TI [%] ≤ 15	EIR ≥ 0.30
✓ 0.52	✓ 0.43	✓ 0.84	✓ 8	✓ 1.01

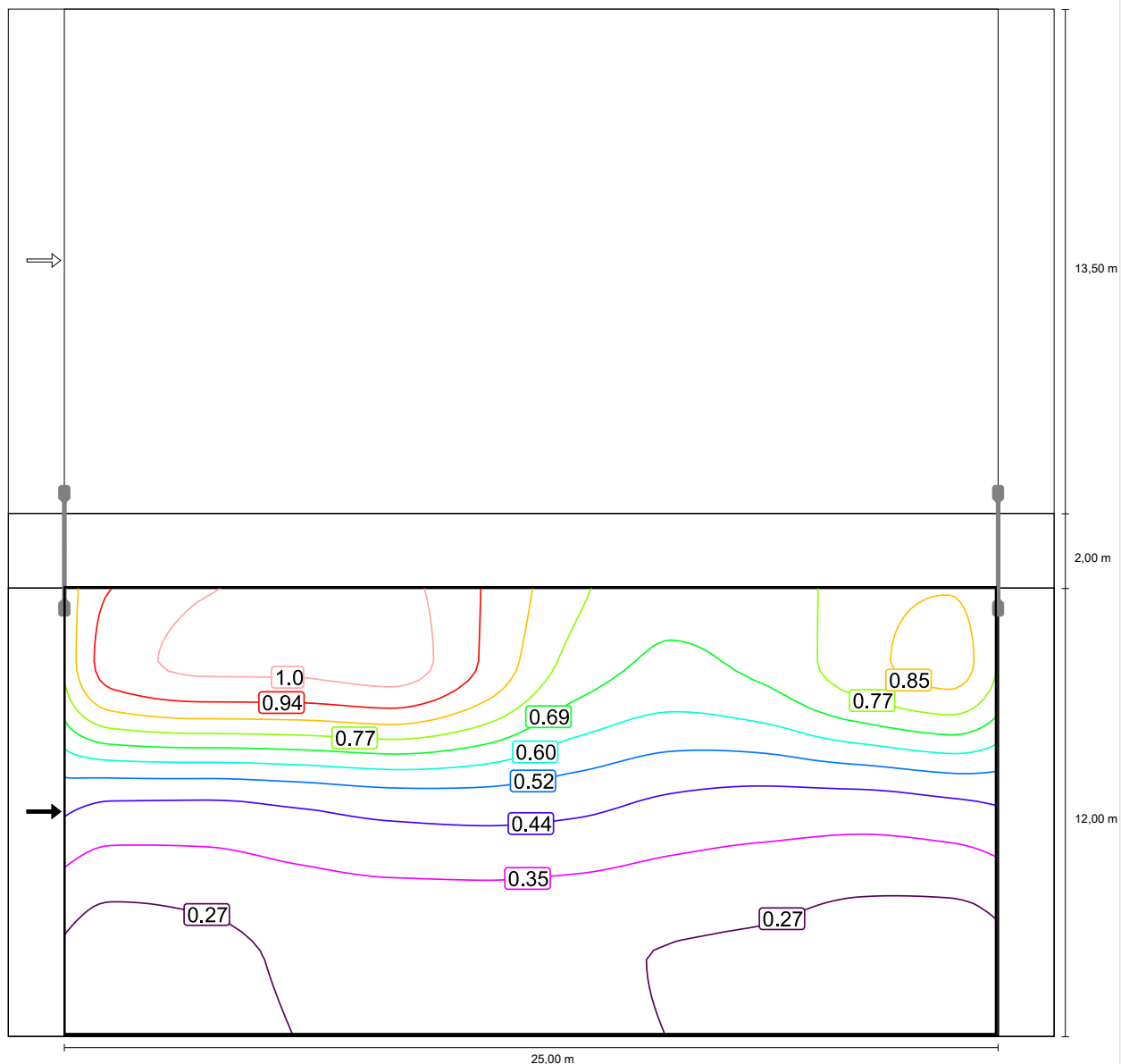
Horizontální intenzita osvětlení



Měřítko: 1 : 200

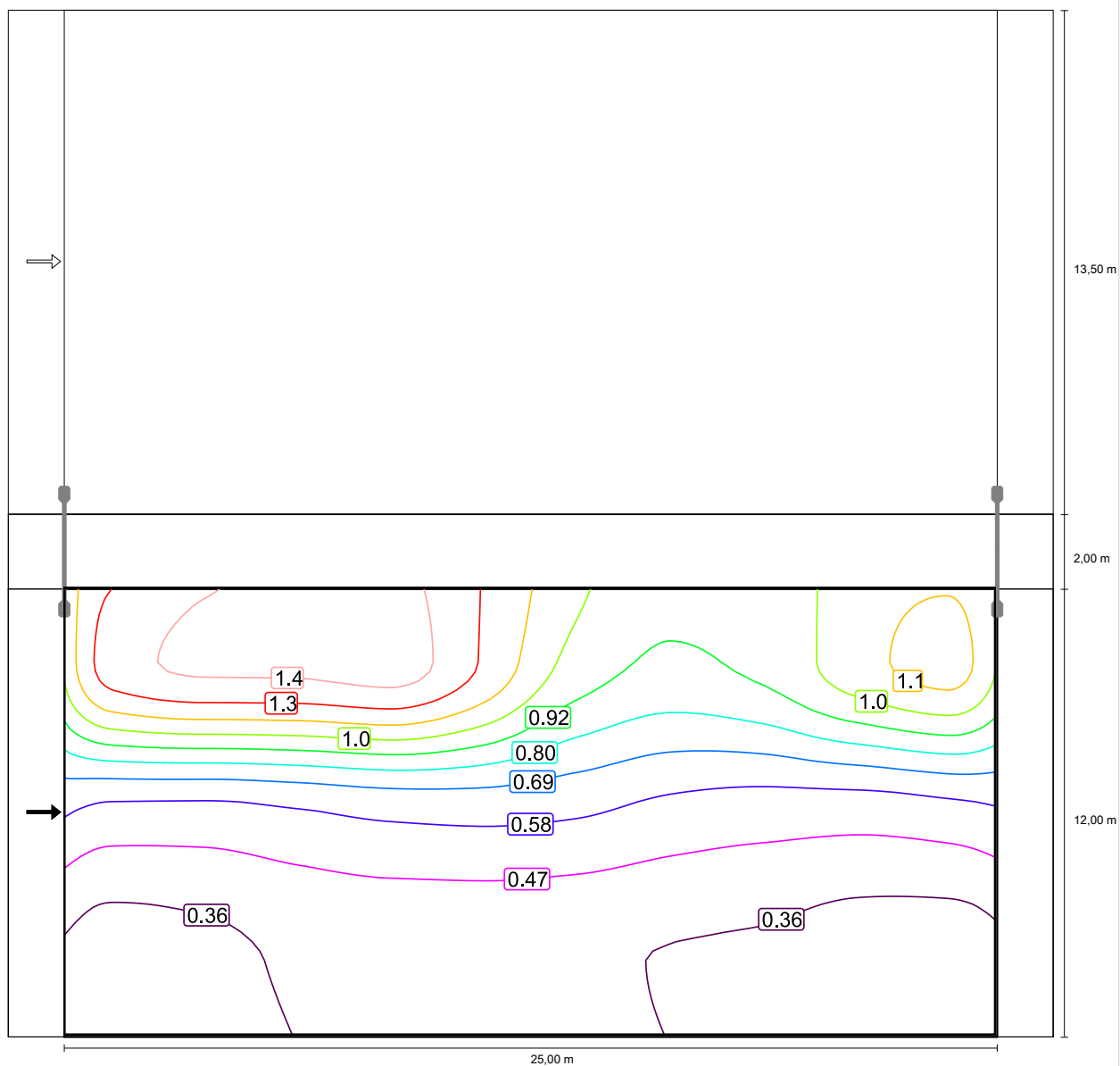
Pozorovatel 1

Jas při suché vozovce



Měřítko: 1 : 200

Jas u nové žárovky



Měřítko: 1 : 200

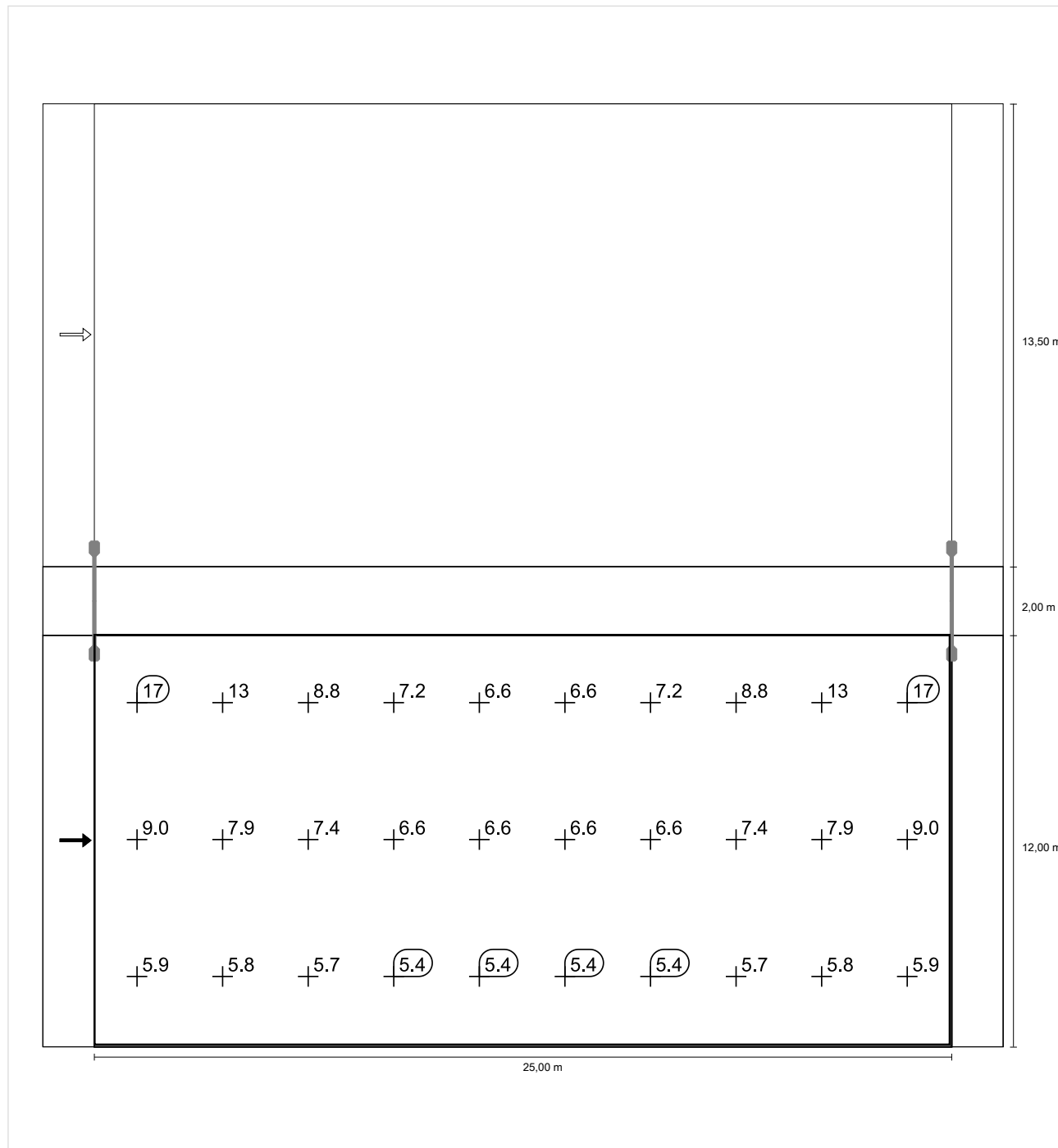
Vozovka 2 (M5)

Činitel údržby: 0.75

Rastr: 10 x 3 Body

Lm [cd/m ²] ≥ 0.50	Uo ≥ 0.35	UI ≥ 0.40	TI [%] ≤ 15	EIR ≥ 0.30
✓ 0.52	✓ 0.43	✓ 0.84	✓ 8	✓ 1.01

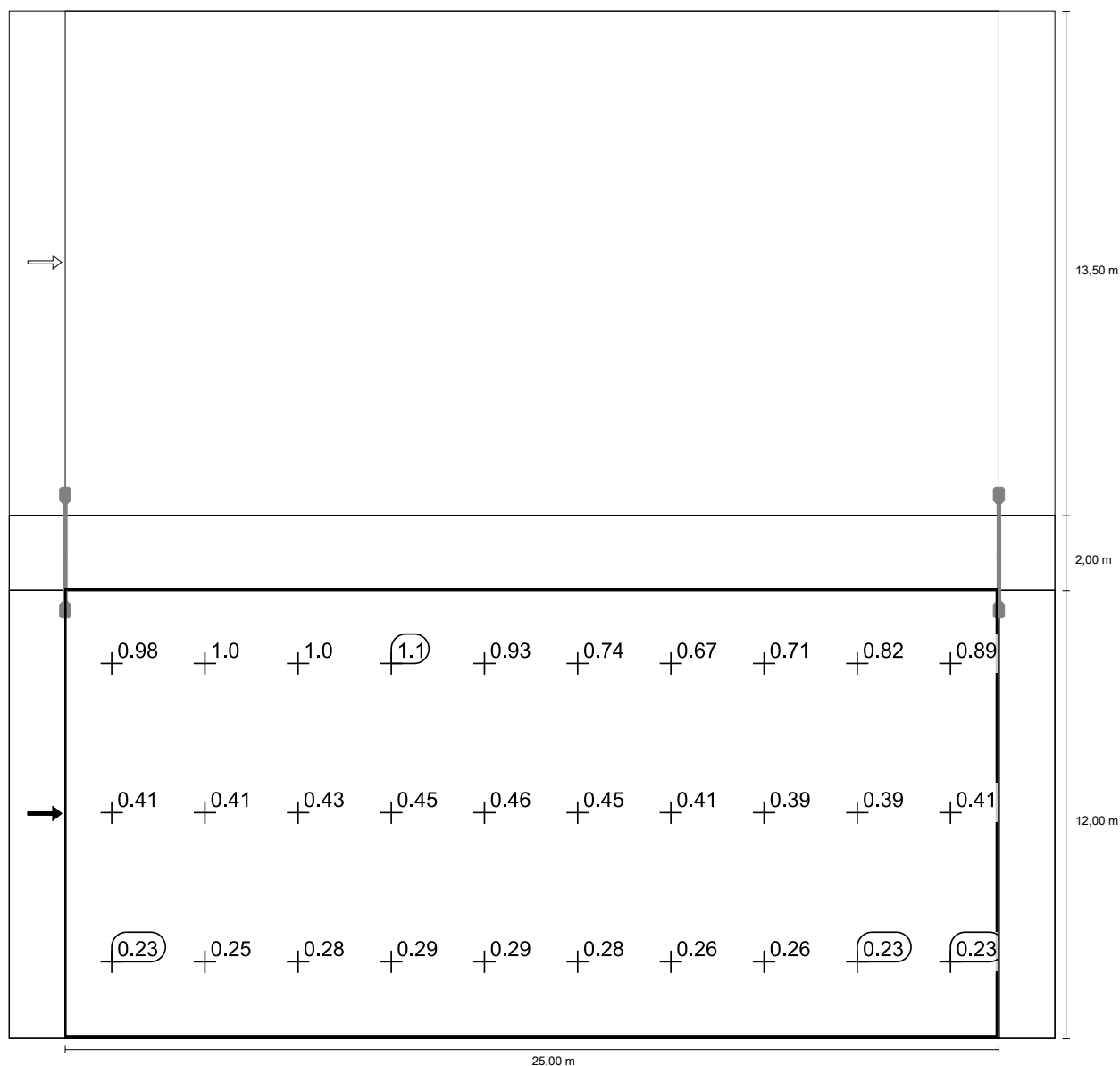
Horizontální intenzita osvětlení



Měřítko: 1 : 200

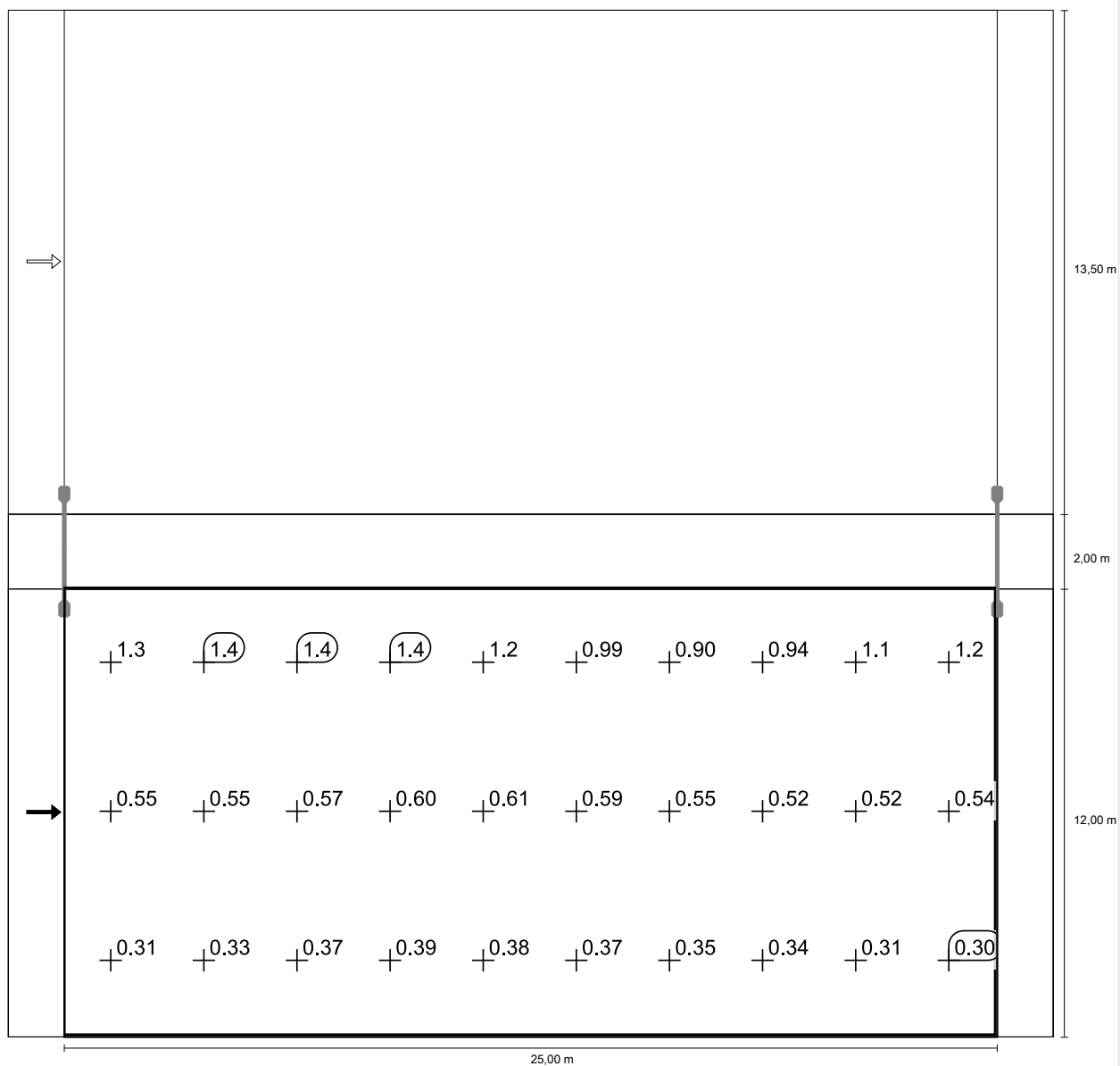
Pozorovatel 1

Jas při suché vozovce



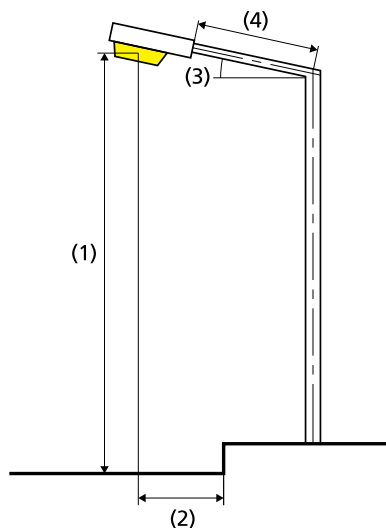
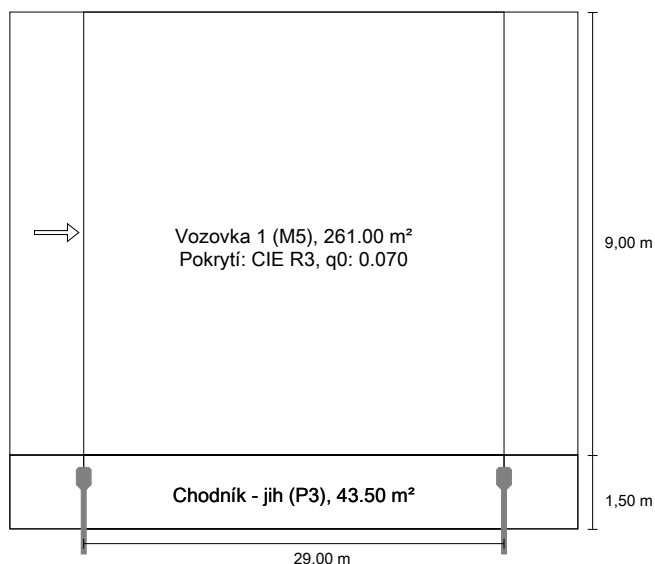
Měřítko: 1 : 200

Jas u nové žárovky



Měřítko: 1 : 200

01 - Ul. Mudr. Jánského - komunikace do EN 13201:2015 CREE XSPRB07210A30K_24-Q9 XSPRB - A - Type 210 - Q9



Výsledky pro vyhodnocovací políčka

Činitel údržby: 0.75

Vozovka 2 (M5)

Lm [cd/m²] ≥ 0.50	Uo ≥ 0.35	UI ≥ 0.40	TI [%] ≤ 15	EIR ≥ 0.30
✓ 0.50	✓ 0.42	✓ 0.87	✓ 11	✓ 0.71

Chodník - jih (P3)

Em [lx] ≥ 7.50 ≤ 11.25	Emin [lx] ≥ 1.50
✓ 8.35	✓ 3.35

Výsledky pro ukazatele energetické účinnosti

Indikátor hustoty výkonu (Dp)

0.025 W/lxm²

Energetický měrný odběr

Umístění: XSPRB - A - Type 210 - Q9 (216.0 kWh/yr) 0.7 kWh/m² yr

Žárovka:	1x3 LED MD-A Q9-Q8 3K
Světelný tok (svítidla):	4200.09 lm
Světelný tok (žárovky):	4385.00 lm
Provozní hodiny	
4000 h:	100.0 %, 54.0 W
W/km:	1836.0
Umístění:	jednostranně dole
Vzdálenost sloupů:	29.000 m
Sklon ramene (3):	5.0°
Délka ramene (4):	1.500 m
Výška světelného bodu (1):	8.000 m
Převis osvětlovacího zdroje nad vozovkou (2):	-0.500 m

ULR:	0.00
ULOR:	0.00
Nejvyšší hodnoty intenzity světla	
při 70°:	700 cd/klm
při 80°:	204 cd/klm
při 90°:	3.37 cd/klm
Třída intenzity světla:	/

Vždy do všech směrů, které u použitelně nainstalovaného svítidla tvoří stanovený úhel se spodní vertikálou.

Uspořádání splňuje třídu indexu oslnění D.0

Vozovka 2 (M5)

Činitel údržby: 0.75

Rastr: 10 x 3 Body

Lm [cd/m ²] ≥ 0.50	Uo ≥ 0.35	UI ≥ 0.40	TI [%] ≤ 15	EIR ≥ 0.30
✓ 0.50	✓ 0.42	✓ 0.87	✓ 11	✓ 0.71

Příslušející pozorovatelé (1):

Pozorovatel	Poloha [m]	Lm [cd/m ²] ≥ 0.50	Uo ≥ 0.35	UI ≥ 0.40	TI [%] ≤ 15
Pozorovatel 1	(-60.000, 6.000, 1.500)	0.50	0.42	0.87	11

Vozovka 2 (M5)

Horizontální intenzita osvětlení [lx]

9.000	5.29	4.84	4.83	4.98	5.13	5.13	4.98	4.83	4.84	5.29
6.000	10.1	8.47	7.09	5.74	4.98	4.98	5.74	7.09	8.47	10.1
3.000	14.7	11.5	7.78	5.56	4.49	4.49	5.56	7.78	11.5	14.7
m	1.450	4.350	7.250	10.150	13.050	15.950	18.850	21.750	24.650	27.550

Rastr: 10 x 3 Body

Em [lx]	Emin [lx]	Emax [lx]	g1	g2
7.03	4.49	14.7	0.638	0.307

Pozorovatel 1

Jas při suché vozovce [cd/m²]

9.000	0.22	0.22	0.26	0.30	0.32	0.32	0.28	0.24	0.21	0.21
6.000	0.46	0.47	0.48	0.46	0.44	0.42	0.45	0.46	0.44	0.46
3.000	0.85	0.90	0.89	0.85	0.77	0.70	0.72	0.73	0.79	0.79
m	1.450	4.350	7.250	10.150	13.050	15.950	18.850	21.750	24.650	27.550

Rastr: 10 x 3 Body

Jas u nové žárovky [cd/m²]

9.000	0.29	0.30	0.35	0.41	0.43	0.42	0.37	0.32	0.28	0.29
6.000	0.62	0.62	0.64	0.62	0.58	0.56	0.60	0.61	0.59	0.61
3.000	1.14	1.19	1.18	1.13	1.02	0.94	0.96	0.98	1.05	1.06
m	1.450	4.350	7.250	10.150	13.050	15.950	18.850	21.750	24.650	27.550

Rastr: 10 x 3 Body

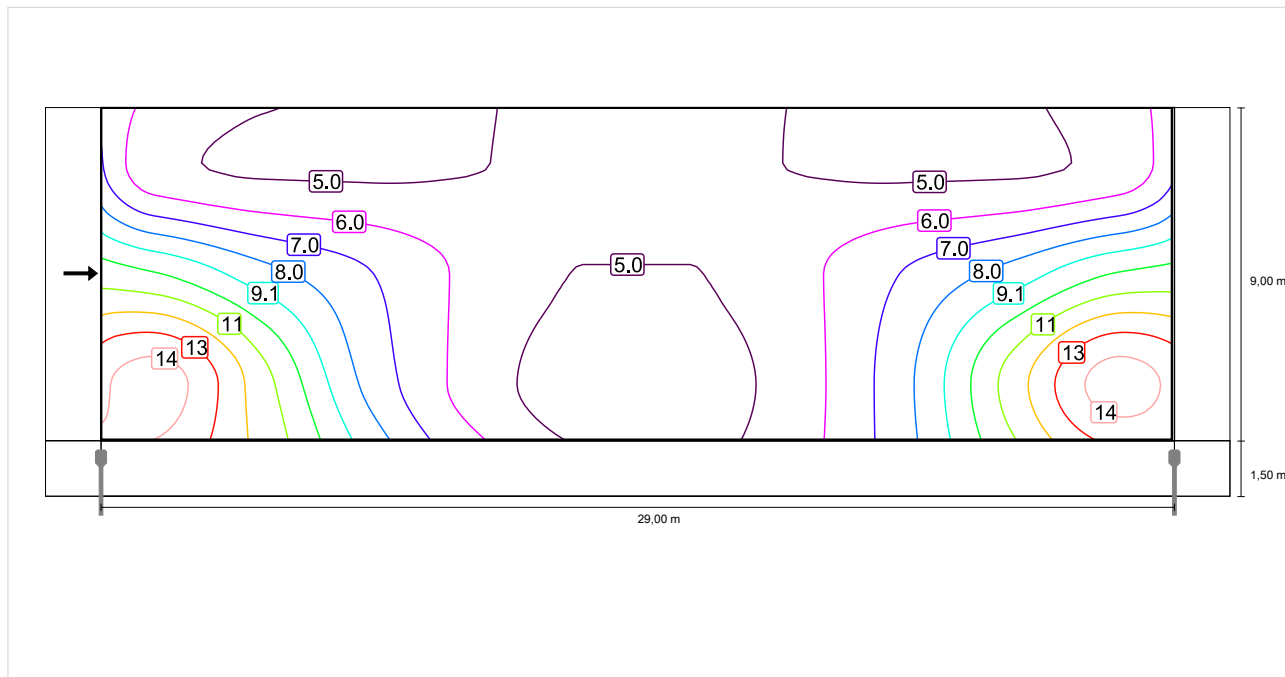
Vozovka 2 (M5)

Činitel údržby: 0.75

Rastr: 10 x 3 Body

Lm [cd/m²] ≥ 0.50	Uo ≥ 0.35	UI ≥ 0.40	TI [%] ≤ 15	EIR ≥ 0.30
✓ 0.50	✓ 0.42	✓ 0.87	✓ 11	✓ 0.71

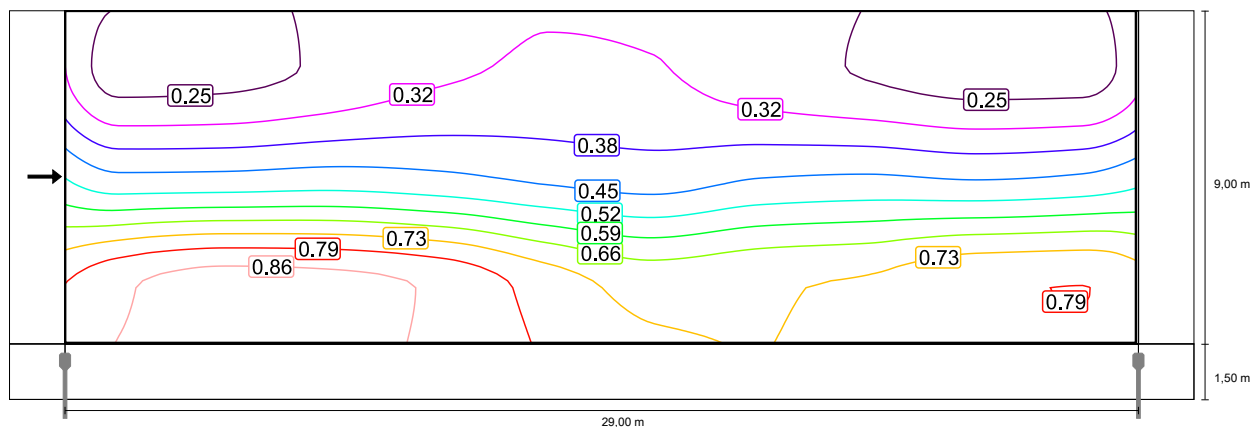
Horizontální intenzita osvětlení



Měřítko: 1 : 200

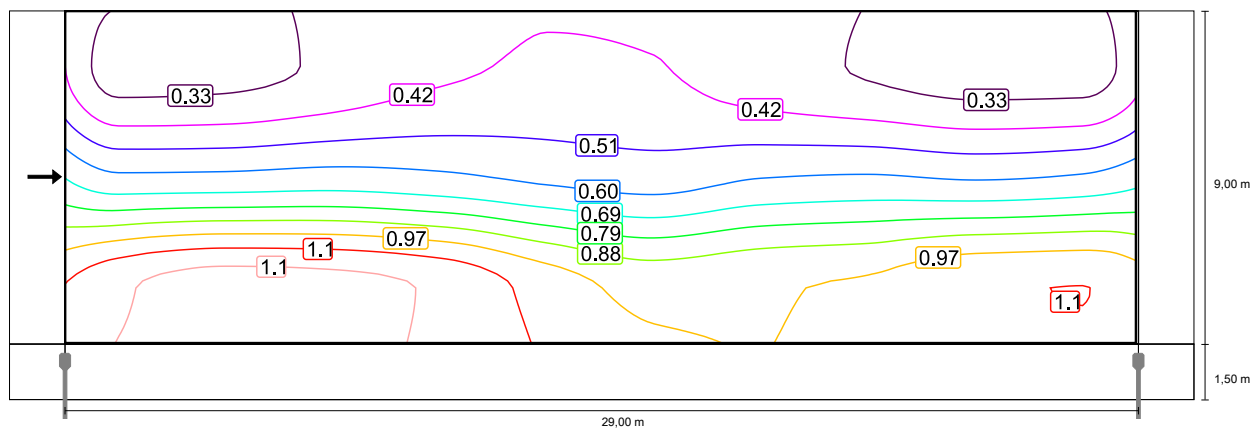
Pozorovatel 1

Jas při suché vozovce



Měřítko: 1 : 200

Jas u nové žárovky



Měřítko: 1 : 200

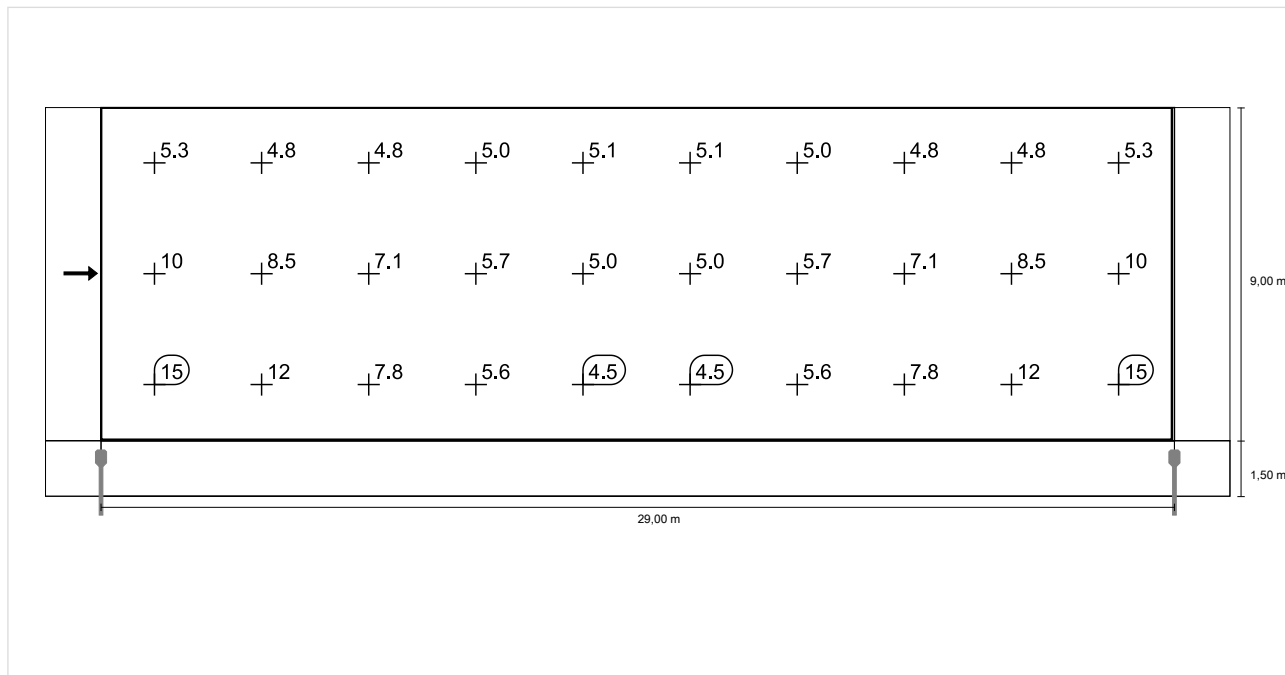
Vozovka 2 (M5)

Činitel údržby: 0.75

Rastr: 10 x 3 Body

Lm [cd/m²] ≥ 0.50	Uo ≥ 0.35	UI ≥ 0.40	TI [%] ≤ 15	EIR ≥ 0.30
✓ 0.50	✓ 0.42	✓ 0.87	✓ 11	✓ 0.71

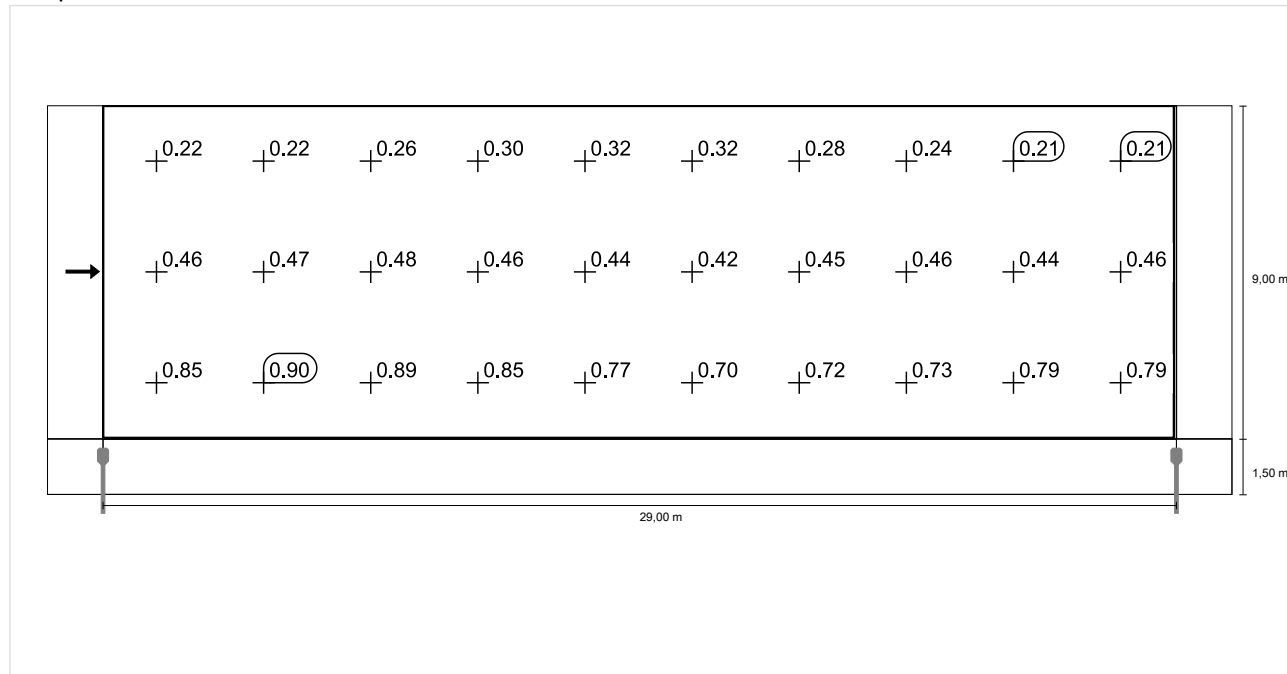
Horizontální intenzita osvětlení



Měřítko: 1 : 200

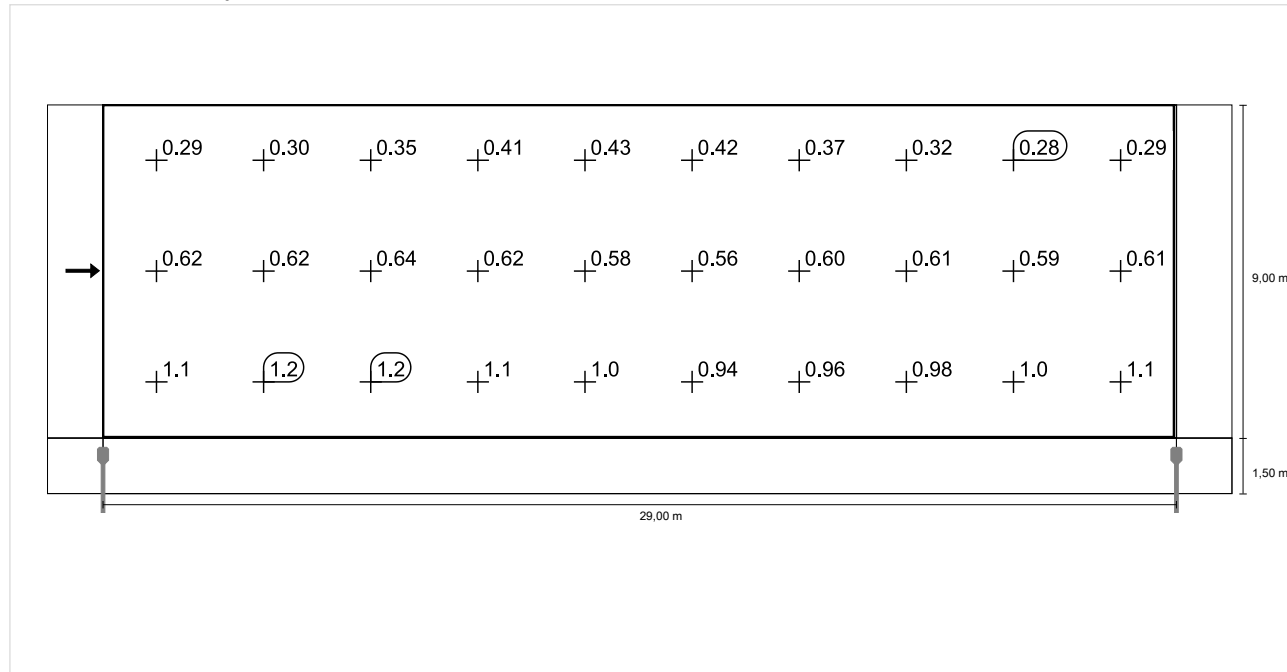
Pozorovatel 1

Jas při suché vozovce



Měřítko: 1 : 200

Jas u nové žárovky



Měřítko: 1 : 200

Chodník - jih (P3)

Činitel údržby: 0.75

Rastr: 10 x 3 Body

Em [lx] ≥ 7.50 ≤ 11.25	Emin [lx] ≥ 1.50
✓ 8.35	✓ 3.35

Chodník - jih (P3)

Horizontální intenzita osvětlení [lx]

1.250	17.0	11.3	6.94	4.78	3.85	3.85	4.78	6.94	11.3	17.0
0.750	17.0	10.8	6.46	4.43	3.60	3.60	4.43	6.46	10.8	17.0
0.250	15.8	10.0	5.88	4.03	3.35	3.35	4.03	5.88	10.0	15.8
m	1.450	4.350	7.250	10.150	13.050	15.950	18.850	21.750	24.650	27.550

Rastr: 10 x 3 Body

Em [lx]	Emin [lx]	Emax [lx]	g1	g2
8.35	3.35	17.0	0.401	0.197

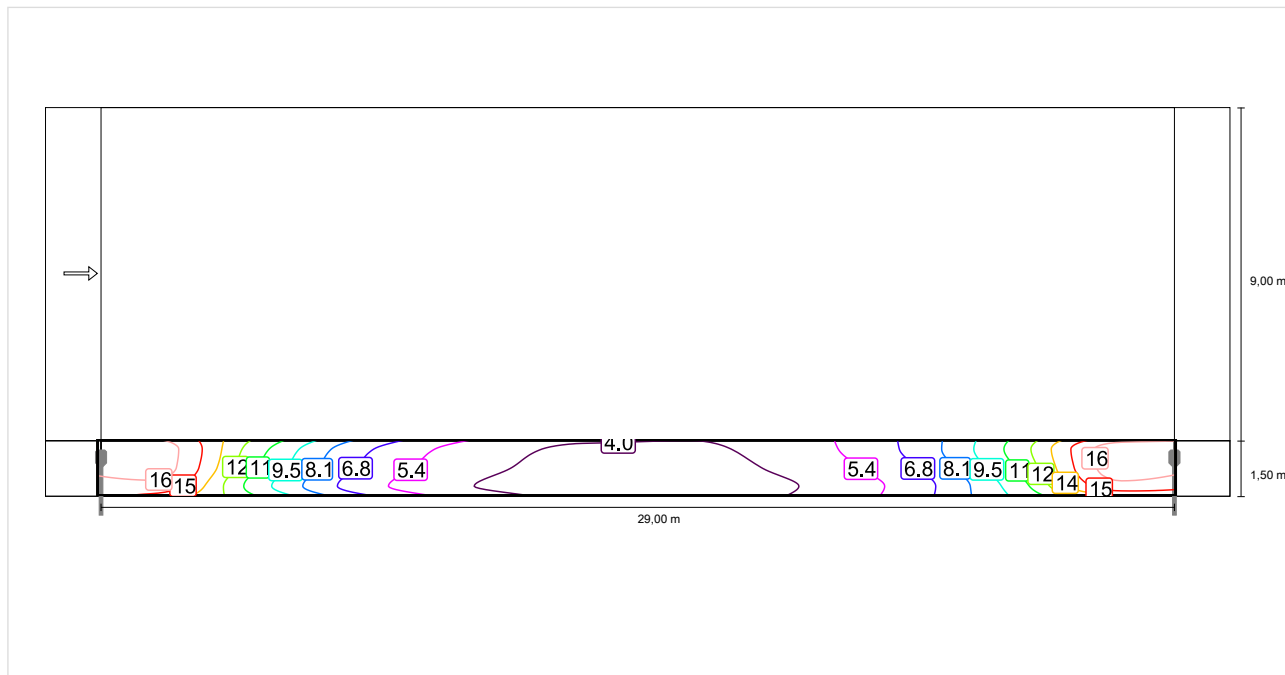
Chodník - jih (P3)

Činitel údržby: 0.75

Rastr: 10 x 3 Body

Em [lx]	Emin [lx]
≥ 7.50	≥ 1.50
≤ 11.25	
✓ 8.35	✓ 3.35

Horizontální intenzita osvětlení



Měřítko: 1 : 200

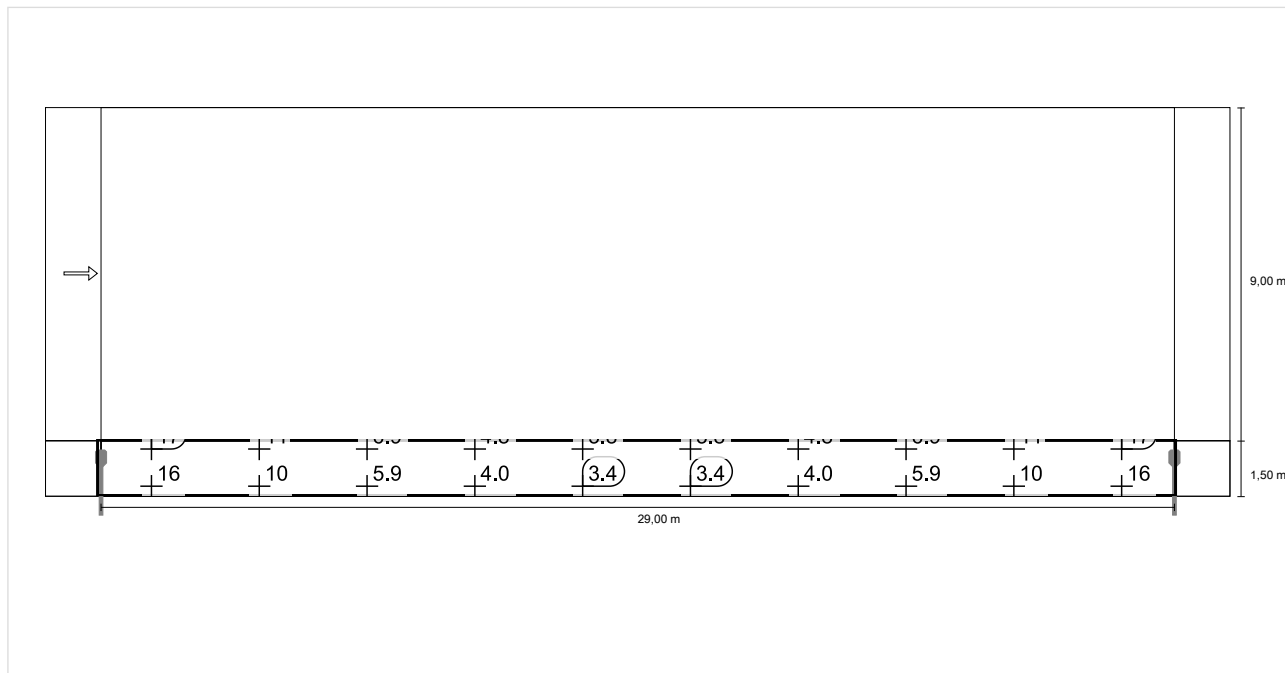
Chodník - jih (P3)

Činitel údržby: 0.75

Rastr: 10 x 3 Body

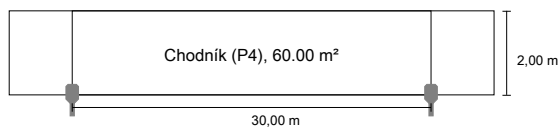
Em [lx] ≥ 7.50 ≤ 11.25	Emin [lx] ≥ 1.50
✓ 8.35	✓ 3.35

Horizontální intenzita osvětlení



Měřítko: 1 : 200

01 - Ul. Mudr. Jánského - chodník k BD do EN 13201:2015 CREE XSPRB072LGA--30K_24-Q1 XSPRB - A - Type 2LG - Q1



Výsledky pro vyhodnocovací políčka

Činitel údržby: 0.75

Chodník (P4)

Em [lx] ≥ 5.00 ≤ 7.50	Emin [lx] ≥ 1.00
✓ 6.77	✓ 1.20

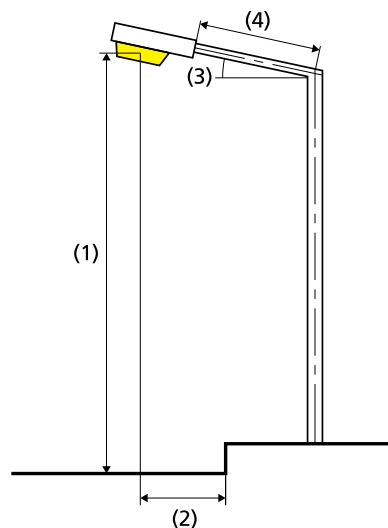
Výsledky pro ukazatele energetické účinnosti

Indikátor hustoty výkonu (Dp)

0.042 W/lxm²

Energetický měrný odběr

Umístění: XSPRB - A - Type 2LG - Q1 (68.0 kWh/yr) 1.1 kWh/m² yr



Žárovka:	1x3 LED MD-A Q1 3K
Světelný tok (svítidla):	1382.66 lm
Světelný tok (žárovky):	1535.00 lm
Provozní hodiny	
4000 h:	100.0 %, 17.0 W
W/km:	561.0
Umístění:	jednostranně dole
Vzdálenost sloupů:	30.000 m
Sklon ramene (3):	0.0°
Délka ramene (4):	0.500 m
Výška světelného bodu (1):	4.000 m
Převis osvětlovacího zdroje nad vozovkou (2):	0.000 m

ULR: 0.00

ULOR: 0.00

Nejvyšší hodnoty intenzity světla

při 70°: 904 cd/klm

při 80°: 274 cd/klm

při 90°: 0.00 cd/klm

Třída intenzity světla: /

Vždy do všech směrů, které u použitelně nainstalovaného svítidla tvoří stanovený úhel se spodní vertikálou.

Uspořádání splňuje třídu indexu oslnění D.2

Chodník (P4)

Činitel údržby: 0.75

Rastr: 10 x 3 Body

Em [lx] ≥ 5.00 ≤ 7.50	Emin [lx] ≥ 1.00
✓ 6.77	✓ 1.20

Chodník (P4)

Horizontální intenzita osvětlení [lx]

1.667	12.4	12.5	8.22	2.71	1.28	1.28	2.71	8.22	12.5	12.4
1.000	9.50	11.5	9.43	2.81	1.32	1.32	2.81	9.43	11.5	9.50
0.333	8.61	10.1	7.54	2.43	1.20	1.20	2.43	7.54	10.1	8.61
m	1.500	4.500	7.500	10.500	13.500	16.500	19.500	22.500	25.500	28.500

Rastr: 10 x 3 Body

Em [lx]	Emin [lx]	Emax [lx]	g1	g2
6.77	1.20	12.5	0.177	0.096

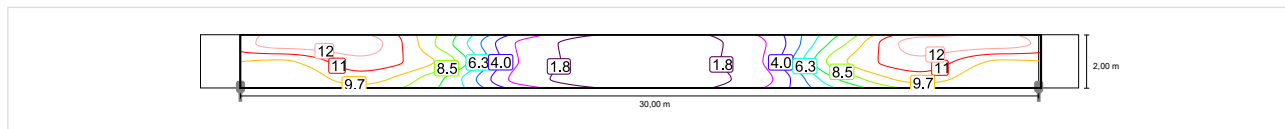
Chodník (P4)

Činitel údržby: 0.75

Rastr: 10 x 3 Body

Em [lx]	Emin [lx]
≥ 5.00 ≤ 7.50	≥ 1.00
✓ 6.77	✓ 1.20

Horizontální intenzita osvětlení



Měřítko: 1 : 200

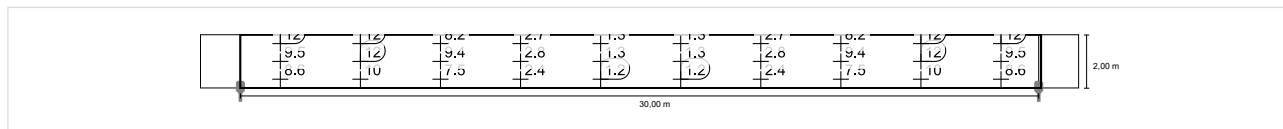
Chodník (P4)

Činitel údržby: 0.75

Rastr: 10 x 3 Body

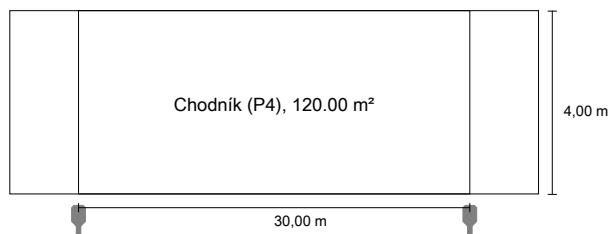
Em [lx] ≥ 5.00 ≤ 7.50	Emin [lx] ≥ 1.00
✓ 6.77	✓ 1.20

Horizontální intenzita osvětlení



Měřítko: 1 : 200

01 - Ul. Mudr. Jánského -4 - chodník k lávce do EN 13201:2015

CREE XSPRB072LGA--30K_24-Q2 XSPRB - A
- Type 2LG - Q2

Výsledky pro vyhodnocovací políčka

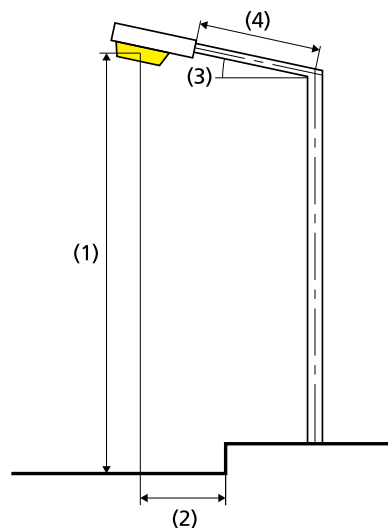
Činitel údržby: 0.75

Chodník (P4)

Em [lx] ≥ 5.00 ≤ 7.50	Emin [lx] ≥ 1.00
✓ 6.86	✓ 1.01

Výsledky pro ukazatele energetické účinnosti

Indikátor hustoty výkonu (Dp)	0.027 W/lxm²
Energetický měrný odběr	
Umístění: XSPRB - A - Type 2LG - Q2 (88.0 kWh/yr)	0.7 kWh/m² yr



Žárovka:	1x3 LED MD-A Q2 3K
Světelný tok (svítidla):	1935.72 lm
Světelný tok (žárovky):	2149.00 lm
Provozní hodiny	
4000 h:	100.0 %, 22.0 W
W/km:	726.0
Umístění:	jednostranně dole
Vzdálenost sloupů:	30.000 m
Sklon ramene (3):	5.0°
Délka ramene (4):	0.500 m
Výška světelného bodu (1):	4.000 m
Převis osvětlovacího zdroje nad vozovkou (2):	-0.500 m

ULR: 0.00

ULOR: 0.00

Nejvyšší hodnoty intenzity světla

při 70°: 972 cd/klm

při 80°: 305 cd/klm

při 90°: 11.5 cd/klm

Třída intenzity světla: /

Vždy do všech směrů, které u použitelně nainstalovaného svítidla tvoří stanovený úhel se spodní vertikálou.

Uspořádání splňuje třídu indexu oslnění D.0

Chodník (P4)

Činitel údržby: 0.75

Rastr: 10 x 3 Body

Em [lx] ≥ 5.00 ≤ 7.50	Emin [lx] ≥ 1.00
✓ 6.86	✓ 1.01

Chodník (P4)

Horizontální intenzita osvětlení [lx]

3.333	6.77	2.93	1.40	1.27	1.01	1.01	1.27	1.40	2.93	6.77
2.000	16.7	13.8	8.68	3.42	1.79	1.79	3.42	8.68	13.8	16.7
0.667	12.3	14.1	12.9	3.96	1.86	1.86	3.96	12.9	14.1	12.3
m	1.500	4.500	7.500	10.500	13.500	16.500	19.500	22.500	25.500	28.500

Rastr: 10 x 3 Body

Em [lx]	Emin [lx]	Emax [lx]	g1	g2
6.86	1.01	16.7	0.146	0.060

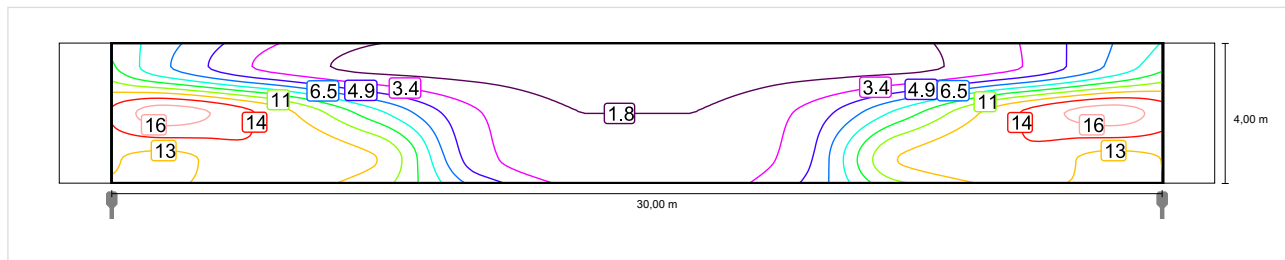
Chodník (P4)

Činitel údržby: 0.75

Rastr: 10 x 3 Body

Em [lx]	Emin [lx]
≥ 5.00	≥ 1.00
≤ 7.50	
✓ 6.86	✓ 1.01

Horizontální intenzita osvětlení



Měřítko: 1 : 200

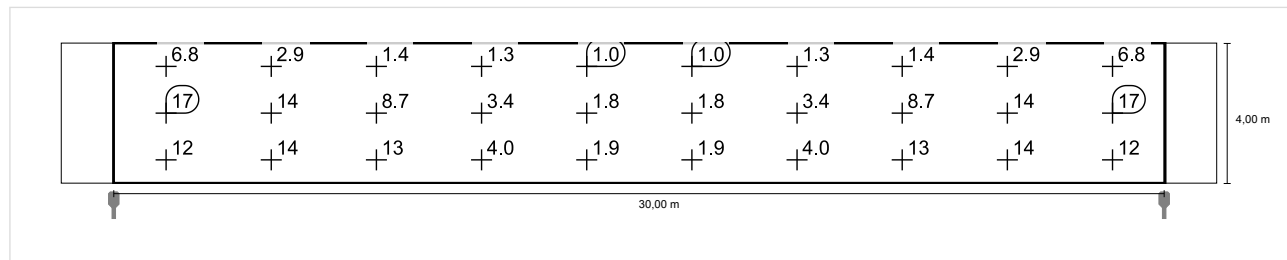
Chodník (P4)

Činitel údržby: 0.75

Rastr: 10 x 3 Body

Em [lx] ≥ 5.00 ≤ 7.50	Emin [lx] ≥ 1.00
✓ 6.86	✓ 1.01

Horizontální intenzita osvětlení



Měřítko: 1 : 200