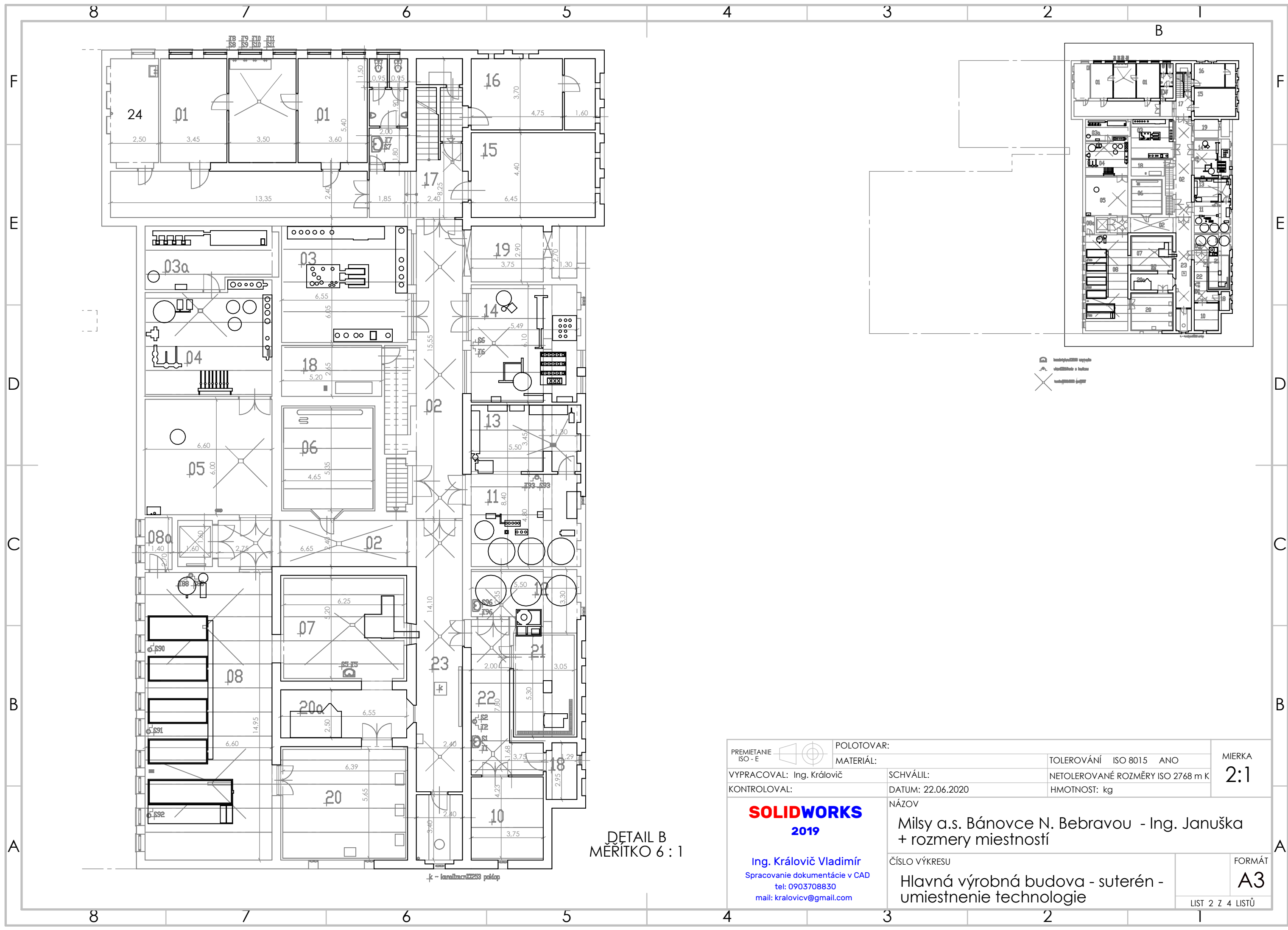


Označenie miestností.

01	šatne
02	chodba
03	rozvod pary
03 a	výmenníková stanica ústredného kúrenia
04	rozvod a úprava pitnej vody
05	výrovnávací miestnosť vzduchu
06	sklad obalov
07	plnenie tvarohu
08	tvaroháreň
08 a	sklad čistiacich prostriedkov
09	elektrozvodiňa
10	sklad obalov
11	cantrálna čistíaca stanica
12	CIP - stanica
13	sklad dezinfekcie
14	prijem a rozvod mlieka
15	archív
16	CO
17	schodisko
18	technická miestnosť
19	kolektor
20	predchladenie tvarohu
20 a	krájanie PANEERU
21	práčovňa
22	predsieň pracovne + CIP
23	chodba
24	elektrozvodiňa

19	zákasník^Hlavná výrobná budova - suterén - umiestnenie technológie		1
18	rozvadzače ústredného kúrenia^Hlavná výrobná budova - suterén - umiestnenie technológie		1
17	rozvadzače pitnej vody^Hlavná výrobná budova - suterén - umiestnenie technológie		1
16	rozvadzače pitnej vody 2^Hlavná výrobná budova - suterén - umiestnenie technológie		1
15	rozvadzače pitnej vody 1^Hlavná výrobná budova - suterén - umiestnenie technológie		1
14	vzdušník + diversey^Hlavná výrobná budova - suterén - umiestnenie technológie		1
13	vane 1-5 ^Hlavná výrobná budova - suterén - umiestnenie technológie		1
12	krájanie syra PANEER GAF^Hlavná výrobná budova - suterén - umiestnenie technológie		1
11	plnička tvarohu PA 1^Hlavná výrobná budova - suterén - umiestnenie technológie		1
10	práčka MERON IMESA 2014^Hlavná výrobná budova - suterén - umiestnenie technológie		1
9	CIP nádrže nátičky^Hlavná výrobná budova - suterén - umiestnenie technológie		1
8	CIP nádrže jogurtáreň a príjem mlieka^Hlavná výrobná budova - suterén - umiestnenie technológie		1
7	parný rozvádzač CIP ^Hlavná výrobná budova - suterén - umiestnenie technológie		1
6	rozvod pary,zberná nádrž kondenzu,rozdelovač jogurtáreň^Hlavná výrobná budova - suterén - umiestnenie technológie		1
5	ventilový blok^Hlavná výrobná budova - suterén - umiestnenie technológie		1
4	odvetrávacia nádrž odstredivky^Hlavná výrobná budova - suterén - umiestnenie technológie		1
3	chladíč mlieka^Hlavná výrobná budova - suterén - umiestnenie technológie		1
2	výrovnávací nádrž^Hlavná výrobná budova - suterén - umiestnenie technológie		1
1	Hlavná výrobná budova suterén - stavba	Ing. Arcg. Ján Šimko - skútkový stav 12/2005	1
Pozícia	technológia - umiestnenie	popis	množstvo

PREMIETANIE ISO - E	POLOTOVAR: MATERIÁL:	TOLEROVÁNÍ ISO 8015 ANO	MIERKA 1:1
VYPRACOVAL: Ing. Kráľovič	SCHVÁLIL: DATUM: 22.06.2020	NETOLEROVANÉ ROZMĚRY ISO 2768 m K	
KONTROLOVAL:	NÁZOV Milsy a.s. Bánovce N. Bebravou - Ing. Januška	ČÍSLO VÝKRESU Hlavná výrobná budova - suterén - umiestnenie technológie	FORMÁT A3
			LIST 1 Z 4 LISTŮ

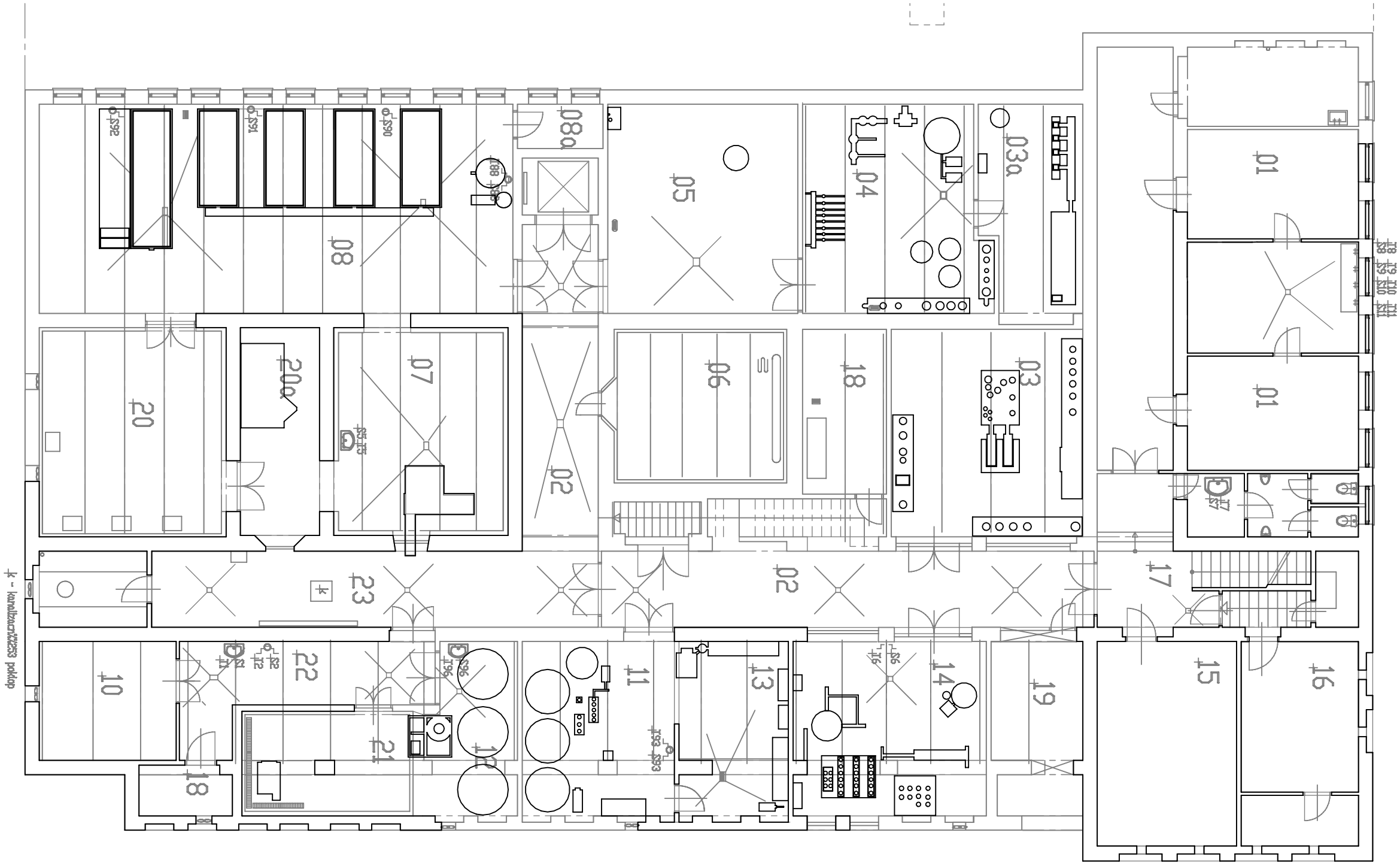


DETAIL B  
MÉRITKO 6 : 1

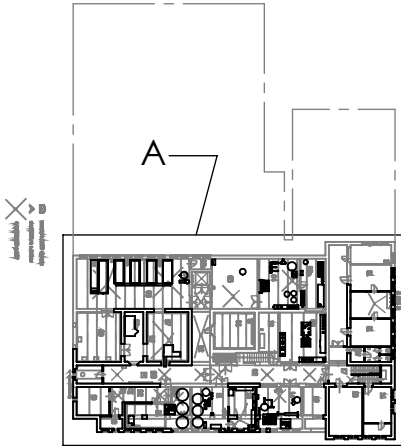
PREMIETANIE ISO - E		POLOTOVAR:		MIERKA 2:1	
VYPRACOVAL: Ing. Kráľovič		MATERIÁL:			
KONTROLOVAL:		SCHVÁLIL:		TOLEROVÁNÍ ISO 8015 ANO	
		DATUM: 22.06.2020		NETOLEROVANÉ ROZMĚRY ISO 2768 m K	
				HMOTNOST: kg	
<div>SOLIDWORKS 2019</div> <div>Ing. Kráľovič Vladimír</div> <div>Spracovanie dokumentácie v CAD</div> <div>tel: 0903708830</div> <div>mail: kralovicv@gmail.com</div>		NÁZOV			
		Milsy a.s. Bánovce N. Bebravou - Ing. Januška + rozmery miestností			
		ČÍSLO VÝKRESU			
		Hlavná výrobná budova - suterén - umiestnenie technologie			FORMÁT A3
					LIST 2 Z 4 LISTŮ

Označenie miestností.



01	šatne
02	chodba
03	rozvod pary
03a	rozvodňa ústredného kúrenia
04	rozvod a úprava pitnej vody
05	výrovnávací miestnosť vody
06	sklad obalov
07	plnenie tvarohu
08	tvarohárň
08a	sklad čistiacich prostriedkov
09	elektrorozvodňa
10	sklad obalov
11	centrálna čistiaca stanica
12	CIP - stanica
13	sklad dezinfekcie
14	prijem a rozvod mlieka
15	archív
16	CO
17	schodisko
18	strojovňa chladenia
19	kolektor
20	predchladiareň tvarohu
20a	krájanie PANEERU
21	práčovňa
22	predsieň pracovne + CIP
23	chodba
24	elektrorozvodňa



DETAIL A  
MÉRITKO 7 : 1



Milsy a.s. Bánovce N. Bebravou  
Hlavná výrobná budova - suterén  
Ing. Grežová

PREMIETANIE ISO - E 	POLOTOVAR:		MIERKA  2:1
	MATERIÁL:	TOLEROVÁNÍ ISO 8015 ANO NETOLEROVANÉ ROZMĚRY ISO 2768 m K	
VYPRACOVAL: Ing. Kráľovič	SCHVÁLIL:	NETOLEROVANÉ ROZMĚRY ISO 2768 m K	
KONTROLOVAL:	DATUM: 22.06.2020	HMOTNOST: kg	
	NÁZOV Milsy a.s. Bánovce N. Bebravou - Ing. Januška , Ing. Grežová umiestnenie dverí - chodba /predchladiareň tvaruhu alternatívny umiestnenia		
	ČÍSLO VÝKRESU Hlavná výrobná budova - suterén - umiestnenie technológie		FORMÁT A3