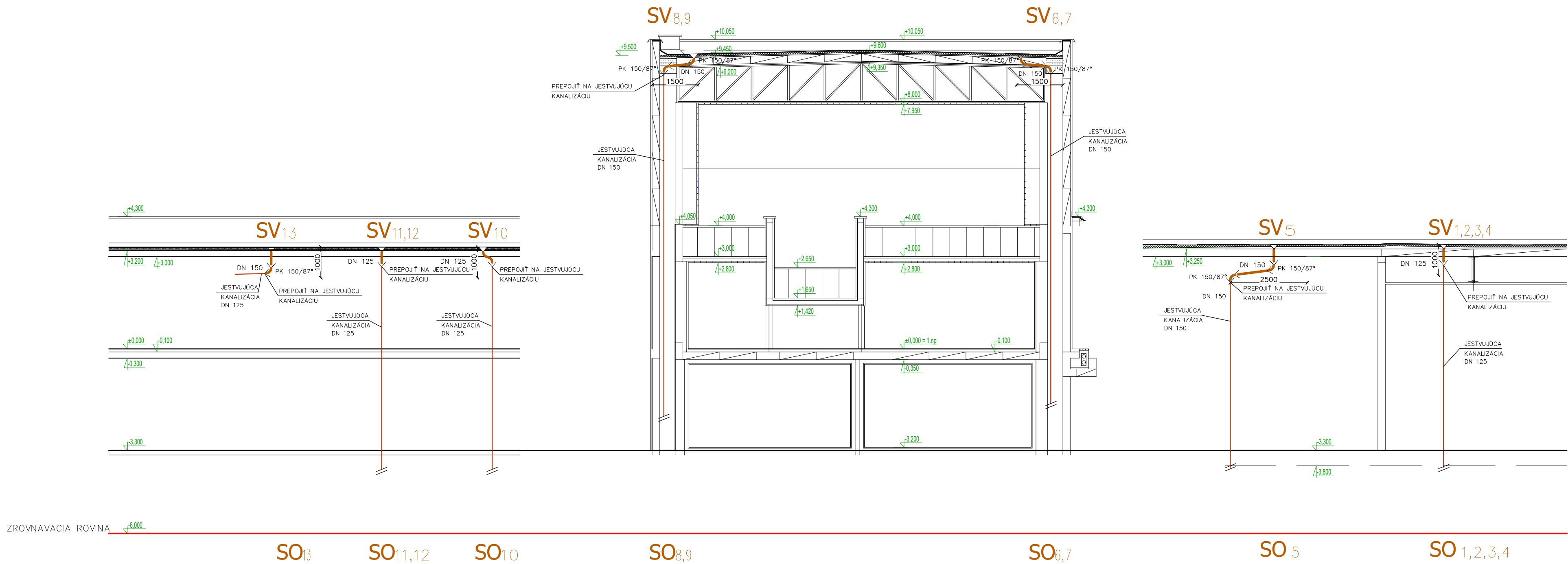


REZ KANALIZAČNÝCH STUPAČIEK - DAŽĎOVÝCH



POZNÁMKA:

PREDMETNÁ PROJEKTOVÁ DOKUMENTÁCIA SKUTOČNÉHO STAVU OBJEKTU KREMATORIA V KOŠICIACH VYCHÁDZA Z PŮVODNEJ STAREJ REALIZAČNEJ / PROJEKTOVEJ DOKUMENTÁCIE (NA ZÁKLADE KTORÉJ JE DIGITALIZOVANÁ - PREKRESLENÁ). ZAHŔNÁ AJ SKUTOČNÉ AKTUÁLNE PODOBYSNÉ DISPOZIČNÉ RIEŠENIE PREVERENÉ UŽÍVATEĽOM DANÉHO OBJEKTU. DANÁ DOKUMENTÁCIA SLUŽÍ PRE ÚČELY UŽÍVATEĽA, ALE HLAVNE AKO NEVYHNUTÝ TECHNICKÝ PODKLAD PRE SPRACOVANIE NOVEJ PROJEKTOVEJ DOKUMENTÁCIE REKONŠTRUKCIE EXIST. STRECHY NA ZÁKLADE VYHLÁŠENIA JEJ HAVARIJNEHO STAVU.

POLOHA A POČET STREŠNÝCH VPRSTÍ SA NEMENÍ!
ROZMERY NA STAVBE UPRESNIŤ PODLA SKUTOČNOSTÍ!
PRI MOTNÁŽI JEDNOTLIVÝCH MATERIÁLOV A TECHNOLOGII DOORŽIŤ TECHNOLOGICKÝ POSTUP VÝROBCU!

LEGENDA

- KANALIZAČNÉ STUPAČKY – DAŽĎOVÉ
- KANALIZAČNÉ STUPAČKY S0 NAVRHNUTÉ Z PP RÖR PRE TICHÝ SYSTÉM ROZVODU VNÚTORNEHO ODPADU
- KANALIZAČNÉ STUPAČKY S0 JESTVUJÚCE
- S0 1–13 KANALIZAČNÉ STUPAČKY – DAŽĎOVÉ
- SV 1–13 STREŠNÝ VÝTK HL 62 1 BP /S, PVC IZOLAČNÁ FÓLIA, VERTIKÁLNY, POCHODZNY, S ELEKTRICKÝM OHREVOM

± 0.000 = exist. podlažia 1.NP

stavba
**REKONŠTRUKCIA EXIST. STRECHY
OBJEKTU KREMATORIA**

miesto stavby
**existujúci objekt
KREMATORIA v KOŠICIACH**
Zelený Dvor 1
040 13, Košice, SR

investor
SPRÁVA MESTSKÉJ ZELENÉ V KOŠICIACH
Rastislavova 79
040 01, Košice

hlavný projektant

Ing. Marek Merjavý
Autorizovaný architekt - 1374 AA
Kpt. Nálepku 15, 040 01 Košice

pôvodný Autor objektu Krematória
Ing. arch. Pavol MERJAVÝ
Autorizovaný architekt

zodpovedný projektant - zdravotníctva
Helena ŠTAUDNEROVÁ

pečiatka
**SLOVENSKÁ KOMORA
STAVEBNÝCH INŽINIEROV**
Č.J. T2-250/2002
O S V E D Č E N I E
vydané podľa § 43c zákona
NR SR Č. 138/1992 Zb.
v znení neskorších predpisov
HELENA ŠTAUDNEROVÁ

stupeň projektu
STAVEBNÉ POVOLENIE

názov výkresu
REZ KANALIZAČNÝCH STUPAČIEK - DAŽĎOVÝCH
NOVÝ STAV

číslo zákazky	AS - 01/22	zložka	ZDRAVOTECHNIKA
dátum	07/2022	paré	
mierka	1:100	č. výkresu	ZTI/04