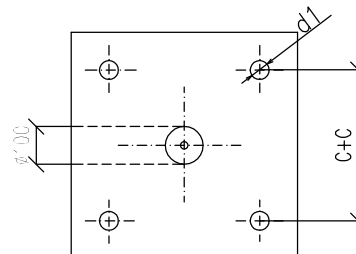
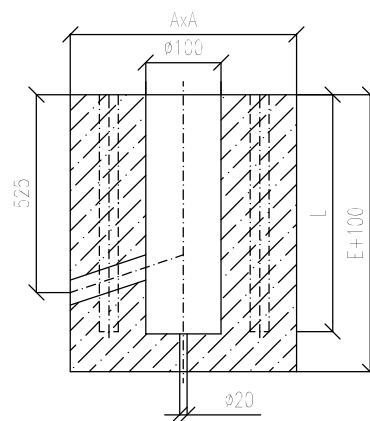


KOTVENIE V ZEMI



KOTVENIE V ZÁKL. PRÍRUBE

H(m)	A(mm)	E(mm)	D(mm)	C(mm)	L(mm)	d1(mm)	BETÓN (m3)	VÝKOP (m3)
3-5	500	700	150	240	550	40	0,19	0,2
5,5-7	550	800	150	300	750	40	0,26	0,27
8	600	1200	200	300	750	40	0,43	0,47
9	600	1400	250	300	750	40	0,48	0,54
10	600	1500	250	300	750	50	0,5	0,58
12	900	1600	300	400	750	50	1,26	1,38
13-15	1100	1800	300	400	800	70	2,17	2,23
16-18	1300	2200	400	500	1100	70	3,6	3,9
20	1400	2200	400	500	1100	70	4,23	4,5

ZODPOVEDNÝ PROJEKTANT:	VYPRACOVAL:	KONTROLOVAL:	Ing. Beata Krafčíková projekčné práce Kpt. Nálepku č. 6, 080 01 Prešov	
Ing. Prevuzňák	Ing. Prevuzňák	ING. VÁHOVSKÝ		
KRAJ:	KOŠICKÝ	DÁTUM:	12/2018	
INVESTOR:	Mesto Krompachy, Nám. slobody 1, 053 42 Krompachy	STUPEŇ:	DSP	
STAVBA:	MODERNIZÁCIA CHODNÍKA NA UL. STARÁ CESTA, KROMPACHY	FORMÁT:	A4	
OBJEKT:	Osvetlenie priechodu pre chodcov	MIERKA:	1:20	
OBSAH:	ZÁKLADY OSVETLOVACÍCH STOŽIAROV	Č.PRÍLOHY:	Č.SÚPRAVY:	
			3	