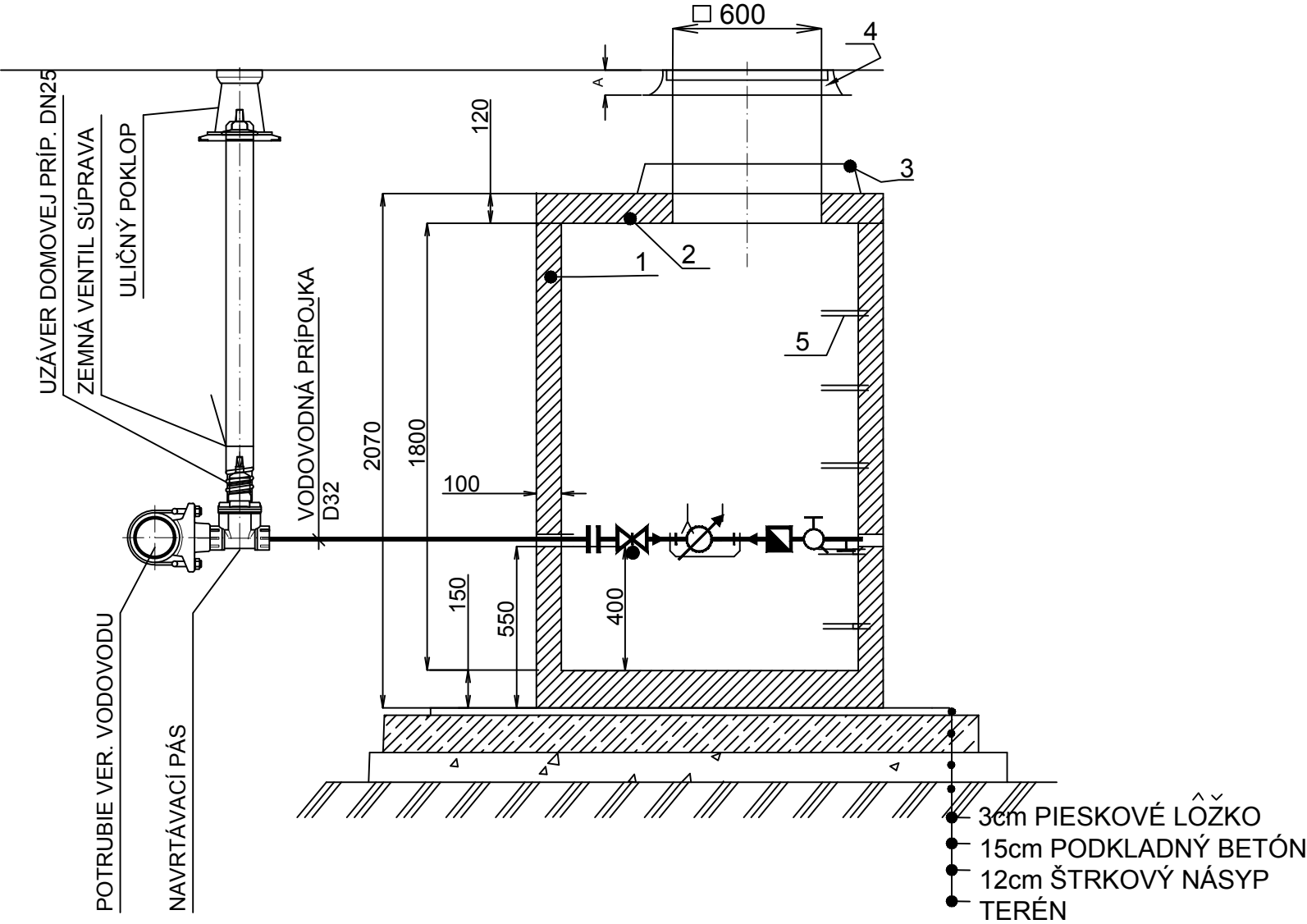
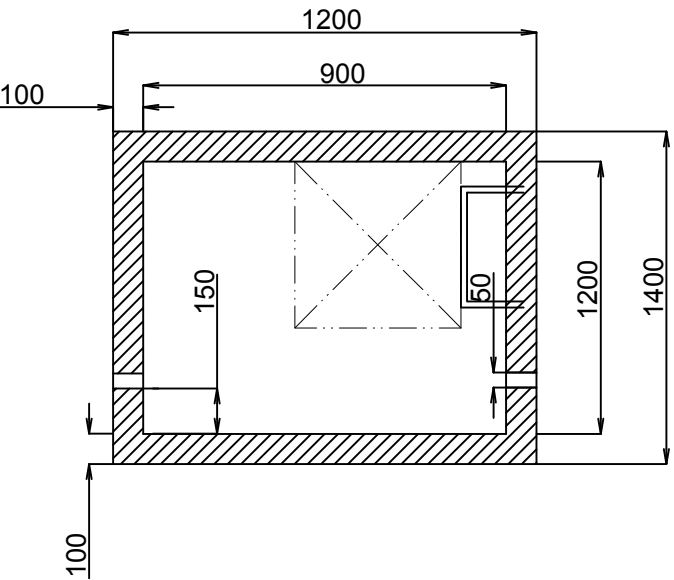


VODOMERNÁ ŠACHTA

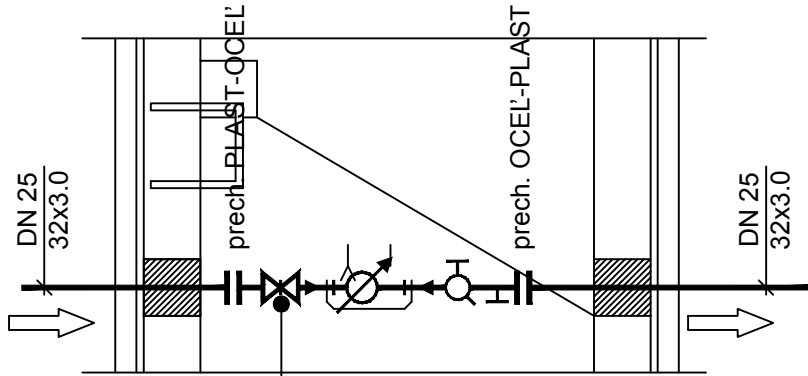
REZ A-A



PODORYS



VODOMEROVÁ ZOSTAVA



VODOMERNA ZOSTAVA

- UV DN 25, PN 16
- R 25/20
- DOMOVÝ MOKROBEŽNÝ VODOMER PREMEX DN 20 / 30°C
 $Q_N=2,5 \text{ m}^3/\text{h}$, $Q_{MAX}=5 \text{ m}^3/\text{h}$, PN 16
- R 20/25
- UV DN 25, PN16

- 1 BETÓNOVÁ NÁDRŽ
- 2 BETÓNOVÝ POKLOP
- 3 BETÓNOVÁ SKRUŽ
- 4 POKLOP 600x600
- 5 POPLASTOVANÉ STUPAČKY

(V zmysle STN 743282,
čl. 38, §19 odst. 4,
Vyhlášky SUBP č. 59/82
Zb.)

ZAŤAŽENIE POKLOPU

150kN
A=110 B=100

400kN
A=110 B=120

MAX.VÁHA 3t
HĽBKA OSADENIA
H=

VODOMERNÁ ŠACHTA 900/1200/1800 vnútorné
vodovzdorná, monolitická

KLARTEC, spol. s r. o.
Mikovániho ul.
917 08 Trnava

HLAVNÝ ARCHITEKT	ZODP. PROJEKTANT	VYPRACOVAL	Ing. Stanislav Švec - SAPRO Technické vybavenie budov Projekcia stavieb Farská 65, Hrnčiarovce nad Parnou	
Ing. arch. Marek Fillo	Ing. Stanislav Švec	Ing. Stanislav Švec		
INVESTOR	Dopravný podnik Bratislava, a.s.; Olejkárska 1, Bratislava			
MIESTO STAVBY	2985/2, k.ú. Karlova Ves, obec Bratislava-Karlova Ves			
NÁZOV STAVBY SOCIÁLNE ZARIADENIE VODIČOV MHD SLÁVIČIE ÚDOLIE			FORMÁT	2 x A4
			DÁTUM	06/2020
			ARCHÍV	108/20
DRUH PROJEKTU : Projekt pre stavebné povolenie : časť Vodovodná a kanal. prípojka				
NÁZOV VÝKRESU Vodomerná šachta so zostavou			MIERKA 1:20	Č.VÝKRESU 2