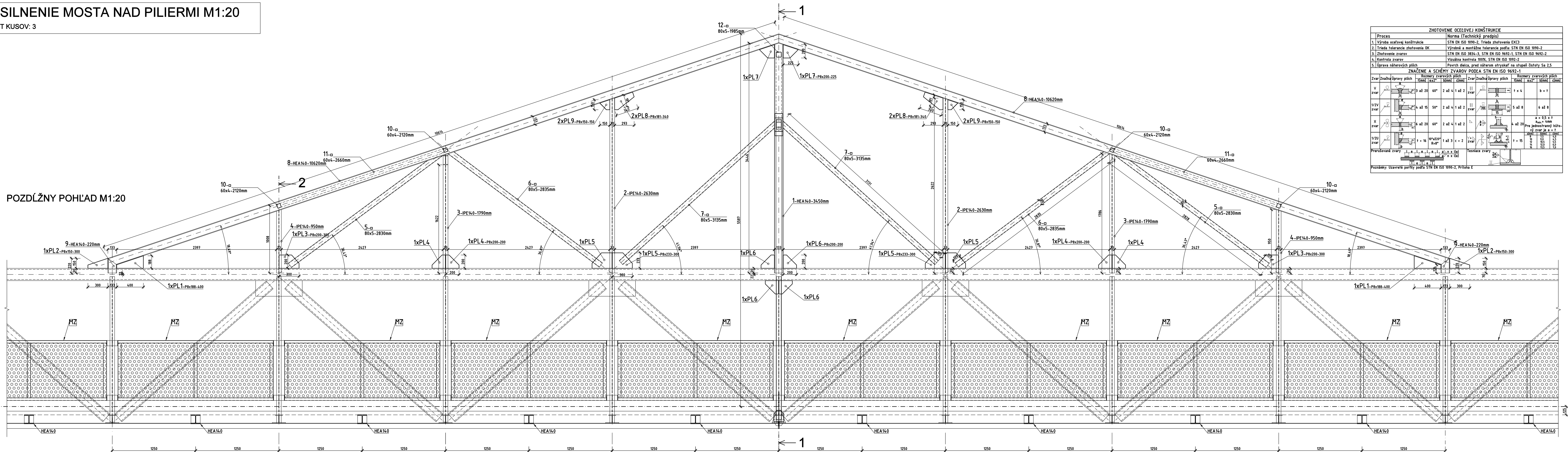
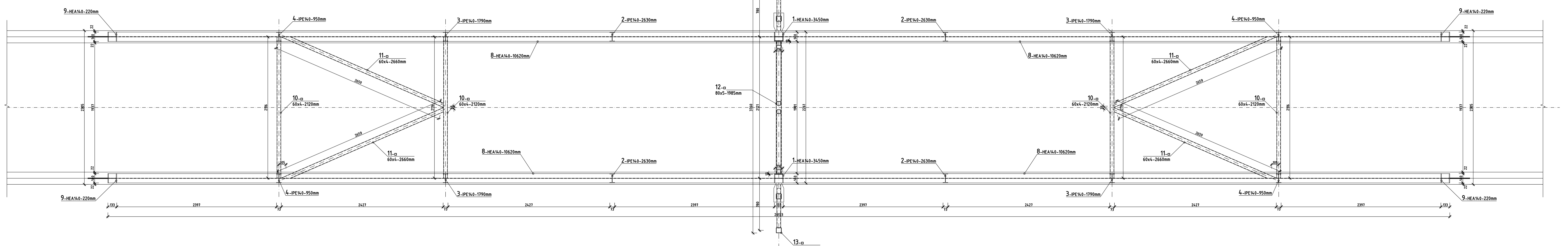


ZOSILNENIE MOSTA NAD PILIERMI M1:20
POČET KUSOV: 3

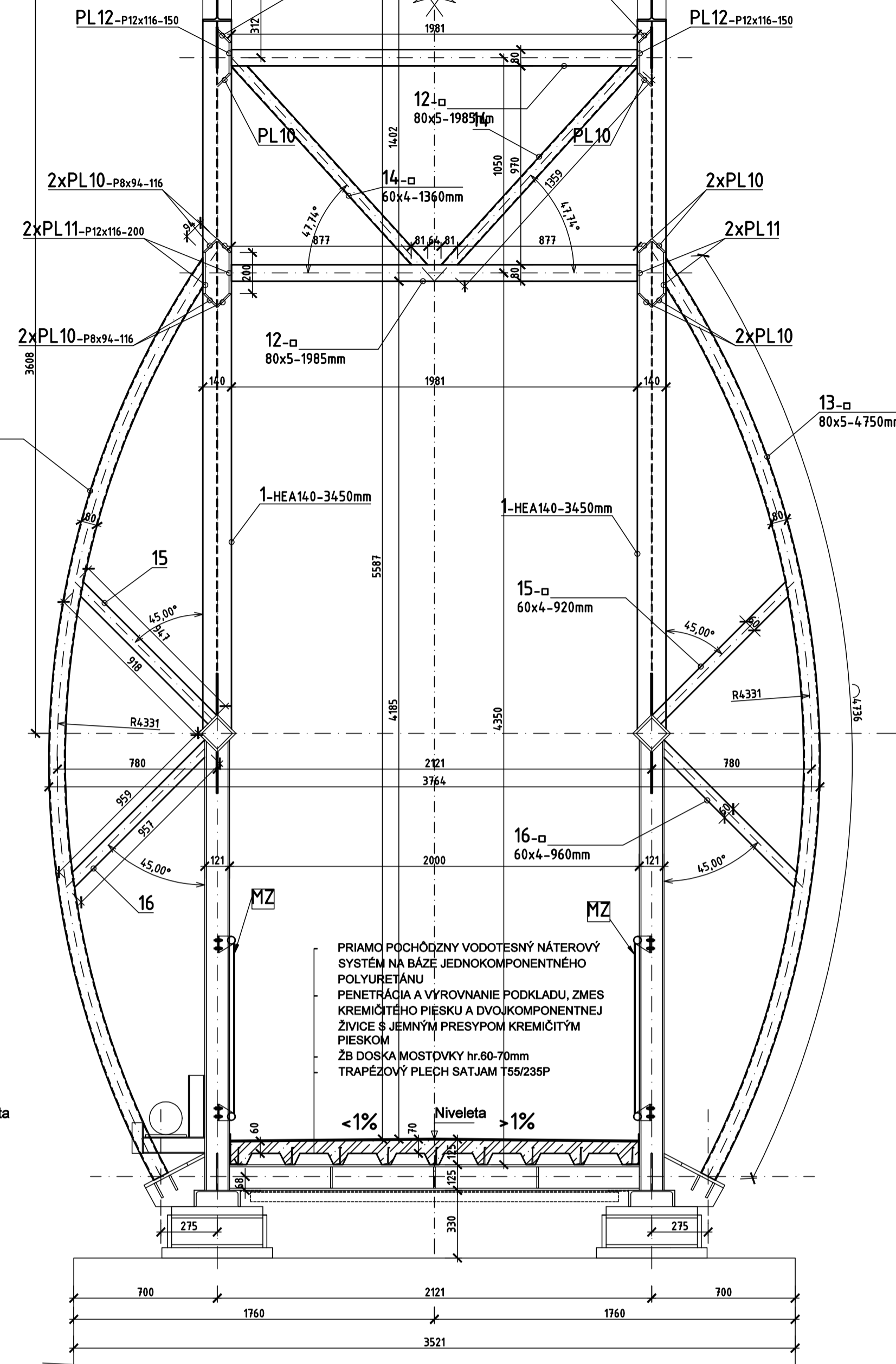
POZDĽŽNY POHĽAD M1:20



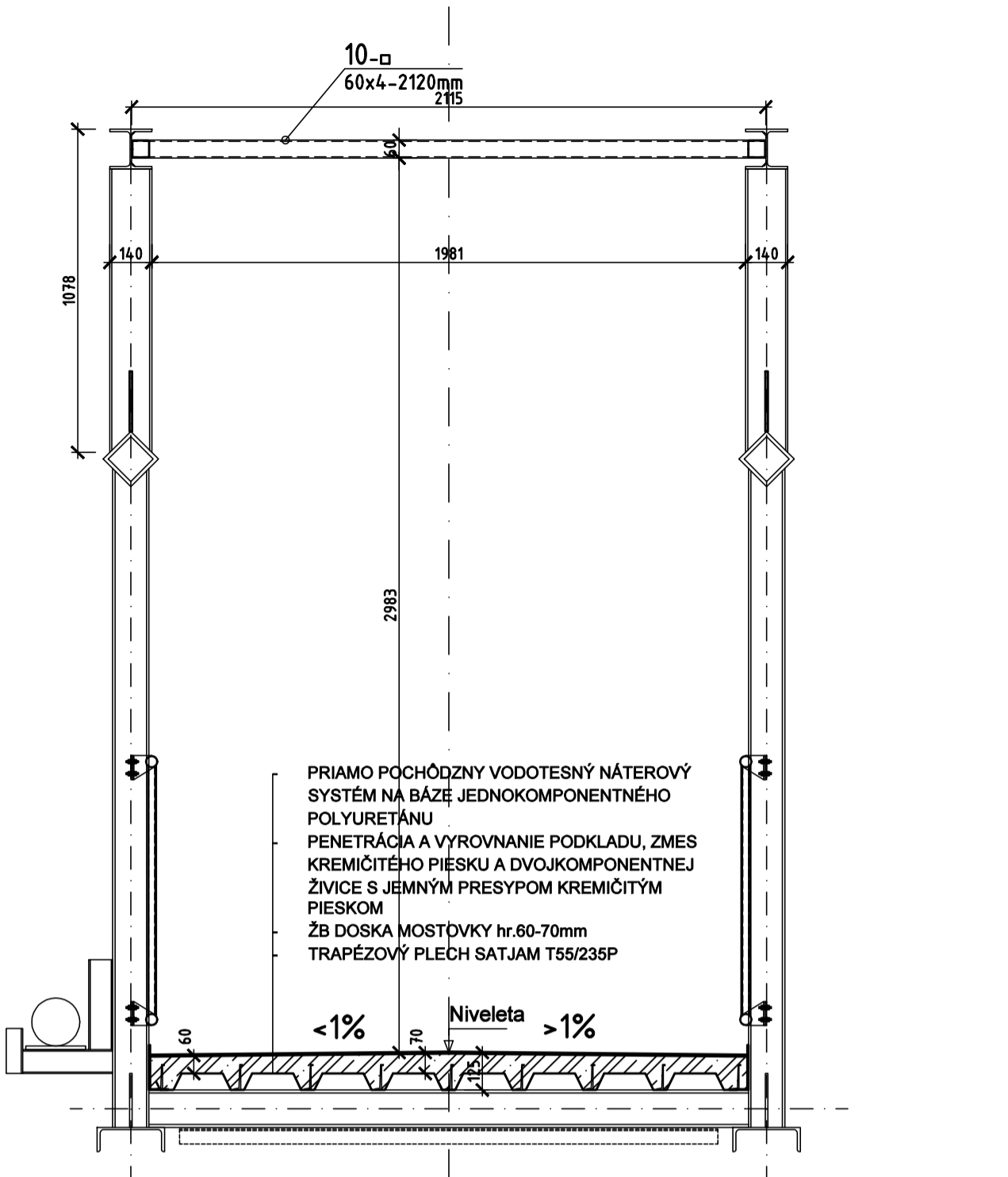
PÓDORYS M1:20



PRIEČNY REZ 1-1 M1:20



PRIEČNY REZ 2-2 M1:20



VÝKAZ PRŮTOVÝCH OCEĽOVÝCH PRVKOV

| PRVOK | POLOŽKA | PROFIL | DĹŽKA (mm) | CELKOM (kg) | DĹŽKA CELKOM (m) | | |
|-------|---------|--------|------------|-------------|------------------|----------|-------------|
| | | | | | HEA140 | IPE140 | HEA140 |
| | 1 | HEA140 | 3450 | 5 | 604,0 | 809,0 | 1207,0 |
| | 2 | IPE140 | 2630 | 12 | | 31,600 | |
| | 3 | IPE140 | 1790 | 12 | | 21,480 | |
| | 4 | IPE140 | 950 | 12 | | 11,400 | |
| | 5 | 80x5,0 | 2835 | 12 | | 33,960 | |
| | 6 | 80x5,0 | 2835 | 12 | | 34,020 | |
| | 7 | 80x5,0 | 3135 | 12 | | 37,620 | |
| | 8 | HEA140 | 10620 | 12 | | 127,440 | |
| | 9 | HEA140 | 220 | 12 | 25,440 | | 2,640 |
| | 10 | 60x4,0 | 2120 | 12 | 25,440 | | |
| | 11 | 60x4,0 | 2660 | 12 | 31,920 | | |
| | 12 | 60x4,0 | 1985 | 6 | 11,910 | | |
| | 13 | 80x5,0 | 4750 | 6 | 28,500 | | |
| | 14 | 60x4,0 | 1360 | 6 | 8,160 | | |
| | 15 | 60x4,0 | 820 | 6 | 5,520 | | |
| | 16 | 60x4,0 | 960 | 6 | 5,760 | | |
| | | | | m | 76,800 | 148,010 | 64,440 |
| | | | | kg/m | 6,9 | 11,8 | 12,9 |
| | | | | kg | 528,92 | 1660,716 | 831,276 |
| | | | | Rezerwa (%) | | 5 | |
| | | | | kg | | | 7118 |

VÝKAZ PLATŇÍ A PLECHOV OCEĽOVEJ KONŠTRUKCIE

| PRVOK | POLOŽKA | ŠÍRKA (mm) | DĹŽKA (mm) | HĽUBKA (mm) | POČET | HMOTNOSŤ (kg/m) | HMOTNOSŤ (kg) |
|--|---------|------------|------------|-------------|-------|-----------------|---------------|
| ZOSILNENIE NOSNEJ KONŠTRUKCIE NAD PILIEROM | PL1 | 158 | 400 | 8 | 12 | 4,72 | 56,7 |
| | PL2 | 150 | 300 | 8 | 12 | 2,83 | 33,9 |
| | PL3 | 200 | 300 | 8 | 12 | 3,77 | 45,2 |
| | PL4 | 200 | 200 | 8 | 24 | 2,51 | 60,3 |
| | PL5 | 233 | 300 | 8 | 24 | 4,39 | 105,4 |
| | PL6 | 200 | 200 | 8 | 24 | 2,51 | 60,3 |
| | PL7 | 200 | 225 | 8 | 12 | 2,83 | 33,9 |
| | PL8 | 181 | 340 | 8 | 24 | 3,86 | 92,8 |
| | PL9 | 150 | 150 | 8 | 24 | 1,41 | 33,9 |
| | PL10 | 94 | 116 | 8 | 36 | 0,68 | 24,7 |
| | PL11 | 116 | 200 | 12 | 2 | 2,19 | 26,2 |
| | PL12 | 116 | 150 | 12 | 6 | 1,64 | 9,8 |
| | | | | | | kg | 583,0 |
| | | | | | | Rezerwa (%) | 5 |
| | | | | | | kg | 612 |

POUŽITÉ MATERIÁLY :

KONŠTRUKČNÁ OCEĽ: STN EN 10025/S235 - S235 JR/32 + AR/M

ANTIKOROZÍONNÁ OCHRANA OCEĽI:

NOSNÉ KONŠTRUKCIE - MOSTOVKA: Systém na báze jedinkomponentného polyuretánu PENETRAČIA A VYROVNANIE PODKLADU, ZMES KREMÍČITEHO PIESKU A DVOJKOMponentného ZVÄZU S ŠIRKOU PŘESPOU KREMÍČITÝM PIESKOM 25 DROSKA MOSTOVKY V 60 70mm TRAPEZOVÝ PLECH SATIAM T5523SP

PRÍMOKOŠTOVÝVÝ NÁTEROVÝ SYSTÉM NA BÁZE JEDINKOMponentného POLYuretánu PENETRAČIA A VYROVNANIE PODKLADU, ZMES KREMÍČITEHO PIESKU A DVOJKOMponentného ZVÄZU S ŠIRKOU PŘESPOU KREMÍČITÝM PIESKOM 25 DROSKA MOSTOVKY V 60 70mm TRAPEZOVÝ PLECH SATIAM T5523SP

PRÍMOKOŠTOVÝVÝ NÁTEROVÝ SYSTÉM NA BÁZE JEDINKOMponentného POLYuretánu PENETRAČIA A VYROVNANIE PODKLADU, ZMES KREMÍČITEHO PIESKU A DVOJKOMponentného ZVÄZU S ŠIRKOU PŘESPOU KREMÍČITÝM PIESKOM 25 DROSKA MOSTOVKY V 60 70mm TRAPEZOVÝ PLECH SATIAM T5523SP

UPOZORNENIE :

1. Zodpovednosť za správnosť a bezpečnosť návrhu výstavby nesie zodpovednosť projektant. 2. Projektant neodpovedá za škody spôsobené nesprávnou realizáciou stavby. 3. Projektant neodpovedá za škody spôsobené nesprávnou realizáciou stavby. 4. Projektant neodpovedá za škody spôsobené nesprávnou realizáciou stavby. 5. Projektant neodpovedá za škody spôsobené nesprávnou realizáciou stavby.

STRÉČNO ŽILINA

STATIKA

1:20

S-04