

MH Teplárenský holding, a.s.

Turbínová 3, 831 04 Bratislava

Vysvetlenie informácií č. 1

Vzhľadom na skutočnosť, že obstarávateľovi spoločnosti MH Teplárenský holding, a.s. boli doručené žiadosti o vysvetlenie informácií potrebných na vypracovanie ponuky pre verejnú súťaž č. **VS 48** pre predmet zákazky „**Akumulácia tepelnej energie v závode Košice**“, ktorá bola vyhlásená zverejnením oznámenia o vyhlásení verejnej súťaže v Úradnom vestníku EÚ č. S 211 zn. 2022/S 211-608895 dňa 2. novembra 2022 a vo Vestníku verejného obstarávania č. 236/2022 zn. 46305 – MSP dňa 3. novembra 2022 (ďalej len „**verejná súťaž**“), poskytujeme Vám predmetné vysvetlenie.

Otázka č. 1:

„SO 002 Stavebné úpravy v PK1 a akumulčná nádrž

Predmetom cenovej ponuky je pol. 101 – 766621915.1 Náhrada pásových okien v západnej obvodovej stene, vrátane parapetu dl. 25 m. Žiadame o špecifikáciu rámu okien, zasklenia, kovania, farby rámu, materiálovej charakteristiky vnútorného a vonkajšieho parapetu, šírky parapetu.“

Odpoveď č. 1:

Oceľové rámy, bezpečnostné VSG sklo, kovanie pre sklápanie, okenné pánty, farba rámu okna: modrá; hliníkový parapet vonkajší šírka 250mm a vnútorný hliníkový parapet š. 350mm.

Otázka č. 2:

„Vo VV je pol. 102 - 766 621915.2 Náhrada a doplnenie sklenených výplní na južnej a severnej fasáde. Žiadame o špecifikáciu rámu okien, zasklenia, kovania, farby rámu.“

Odpoveď č. 2:

Oceľové rámy, bezpečnostné VSG sklo, kovanie pre sklápanie, okenné pánty, farba rámu okna: modrá; hliníkový parapet vonkajší šírka 250mm a vnútorný hliníkový parapet š. 350mm.

Otázka č. 3:

„Na výkr. AS-13 Výkaz zámočníckych prvkov nový stav sú pol. 7/z a 8/z – kotviace body do strešnej oceľovej konštrukcie na streche +15,050 m a +31,950 m. Je súčasťou dodávky aj lano horizontálneho istiaceho systému? Ak áno, žiadame o doplnenie do výkazu výmer.“

Odpoveď č. 3:

Oceľové lano Ø 6,3mm šesťpramenné (STN 024320) únosnosť 23,17 kN, menovitá pevnosť 1770 MPa) je súčasťou záchytného systému.

Otázka č. 4:

„Na výkr. AS-09 Akumulačná nádrž – stavebné riešenie je v skladbe základu pod akumulčnú nádrž jemnozrnný piesok hr. 20 mm. V ktorej položke výkazu výmer je zahrnutý piesok?“

Odpoveď č. 4:

Súčasťou súvrstvia pod nádržou je aj piesková nivelácia hr. 20mm.

Otázka č. 5:

„Vo VV je hydroizolácia akumulčnej nádrže navrhnutá z modifikovaného asfaltového pásu hr. 5,2 mm – pol. 81. V technickej správe je v skladbe základu akumulčnej nádrže hr. 4 mm. Akú hrúbku modifikovaného asfaltového pásu má uchádzač oceniť?“

Odpoveď č. 5:

Hrúbka: 5,2mm

Otázka č. 6:

„Na výkr. ST-204 je v reze 1-1 trapézový plech T80, vo výkaze výmer je pol. 43 – 411354263.1
Debnenie stropu, zabudované s plechom vlnitým pozinkovaným, výšky vln do 80 mm hr. do 1,3 mm.
Žiadame o určenie hrúbky plechu .“

Odpoveď č. 6:

Hr. 1,3mm.

Otázka č. 7:

„Aký stupeň korozívnej agresivity prostredia má spĺňať trapézový plech ?“

Odpoveď č. 7:

C4 – vysoká podľa EN ISO 12944

Otázka č. 8:

„Žiadame o špecifikáciu hrúbky povrchovej úpravy trapézového plechu.“

Odpoveď č. 8:

Pozinkovaná oceľ hr. 1,3mm.

Otázka č. 9:

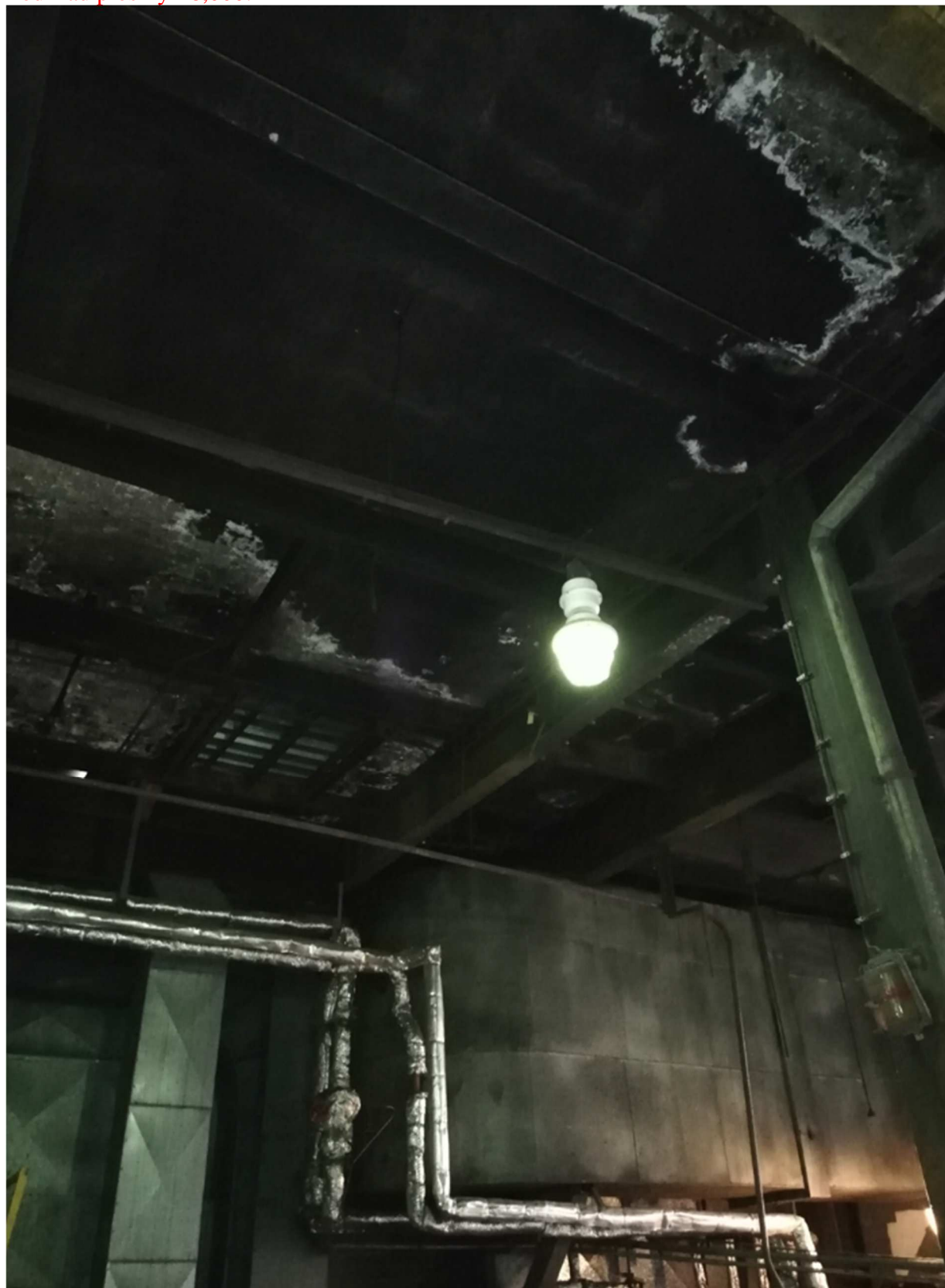
„Žiadame o zaslanie fotodokumentácie podhľadu stropov na +8,00, +13,50, stropu plošiny +4,40, u ktorých sa uvažuje s reprofiláciou výstuže a sanáciou betónových konštrukcií.“

Odpoveď č. 9:

Podhľad plošiny +4,400:



Podhľad plošiny +8,000:



Podhľad plošiny +13,500:



Otázka č. 10:

„Žiadame verejného obstarávateľa o bližšiu špecifikáciu elektrických pohonov a výbavy pre klapky uvedené v projektovej dokumentácii v časti špecifikácia zariadení pod poradovým číslom 2.1 a 2.2 = Značka EK, Por.č. 2.3 a 2.4 = Značka UK, Por.č. 2.14 = Značka RV01 a RV02, Por.č. 2.15 = Značka RV03 a RV04.“

Odpoveď č. 10:

Požiadavky elektro na pohony klapiek a ventilov:

Pre elektrické pohony požadujeme napájanie 400V AC (prípadne 230V AC). Ďalej požadujeme signalizáciu koncových polôh (kontakt), ovládanie 4-20mA, spätná väzba 4-20mA. Pohon má mať miestne ručné ovládanie.

V Košiciach, dňa 23. 11. 2022