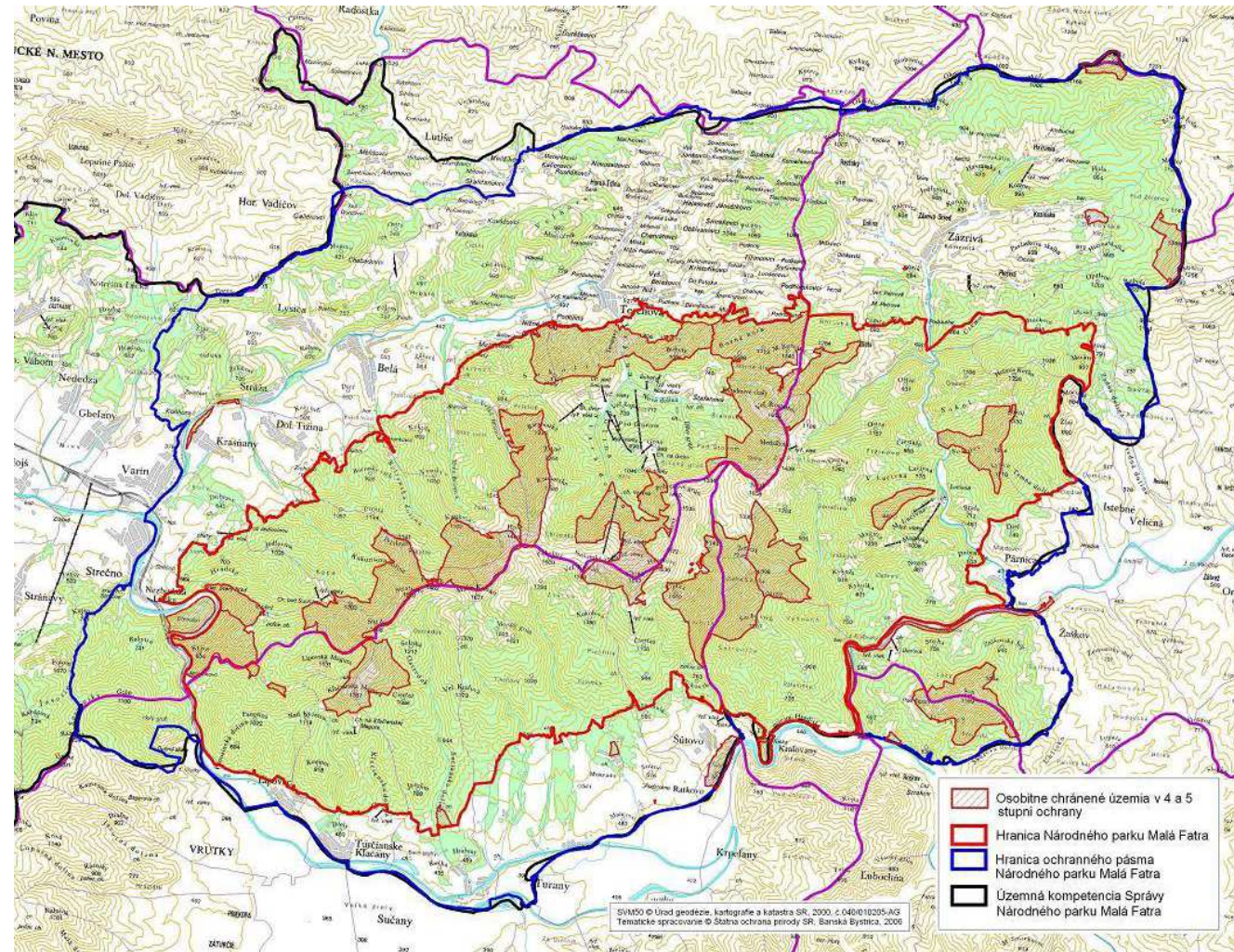
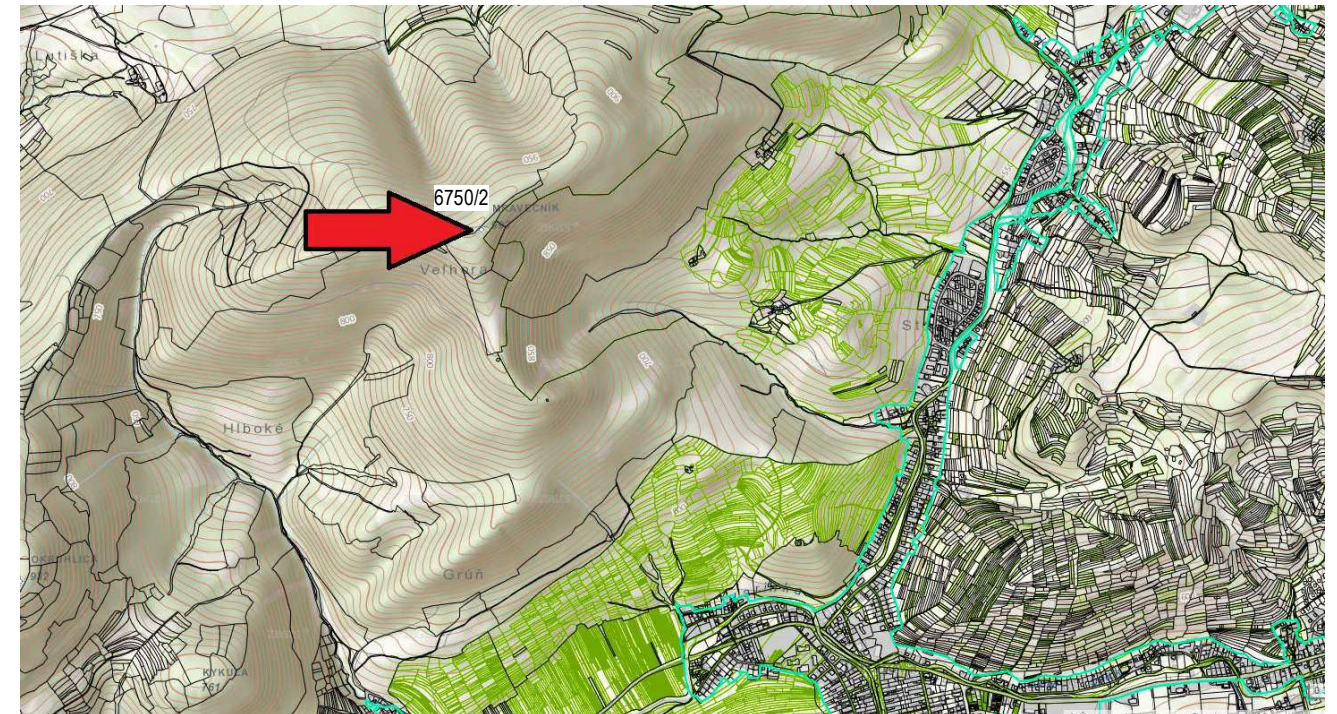


ORIENTAČNÁ MAPA CHRÁNENÝCH ÚZEMÍ




SITUÁCIA



UPOZORNENIE:

- TENTO VÝKRES JE ORIGINÁL A JE CHRÁNENÝ PODĽA § 21, ods. d) ZÁKONA č. 383/1997 Z.z. - ZMENY DIEĽA A KAŽDÉ POUŽITIE DIEĽA JE PODMIENENÉ UDELENÍM SÚHLASU AUTORA • DODÁVATEĽ STAVBY JE POVINNÝ REALIZOVAŤ PRÁCE PODĽA PLATNÝCH STN, TECHNOLOGICKÝCH, BEZPEČNOSTNÝCH A VÝROBNÝCH POSTUPOV S DODRŽANÍM STN 730424 "PRÍPUSTNÉ ROZMEROVÉ ODCHÝLKY" TAK, ABY DIEĽO SPLŔALO FUNKČNÉ PREDPOKLADY A PROJEKTOVANÝ ÚČEL VYUŽITIA •
- PROJEKTANT NENESIE ŽIADNU ZODPOVEDNOSŤ ZA ZMENY USKUTOČNENÉ BEZ JEHO PÍSMENNÉHO SÚHLASU! • PROJEKTOVÁ DOKUMENTÁCIA NENAHRÁDZA REALIZAČNÝ PROJEKT ANI DIELENSKÚ A VÝROBNÚ DOKUMENTÁCIU DODÁVATEĽA • NAD VŠETKÝMI STAVEBNÝMI PRÁCAMI JE POTREBNÝ NEUSTÁLÝ DOHLAD STAVEBNÉHO DOZORU! •
- PRED ZAHÁJENÍM ZEMNÝCH A STAVEBNÝCH PRÁC MUSIA BYŤ VYTÝČENÉ EXIST. INŽINIERSKÉ SIETE A VŠETKY PODZEMNÉ KONŠTRUKCIE • PRED ZAČATÍM BETÓNOVANIA MONOLITICKÝCH PRVKOV JE POTREBNÉ VYNECHAŤ OTVORY PRE PRECHODY POTRUBÍ CEZ KONŠTRUKCIU A ZABUDOVAŤ OSTATNÉ PRVKY (BLESKOZVOD, ...) • ROVINNOSŤ BETÓNU MUSÍ BYŤ ZABEZPEČENÁ 2mm/2m • VŠETKY DREVENÉ PRVKY UVAŽOVAŤ S REZERVOU +300 mm • HLĽKA ZALOŽENIA MUSÍ BYŤ DO NEZÁMRZNEJ HLĽKY PRE DANÚ TEPLOTNÚ OBLASŤ • ZÁKLADOVÝ PÁS MUSÍ BYŤ OSADENÝ DO EXISTUJÚCEHO PODĽOŽIA (NIE DO NÁSYPOV) A JEHO VÝŠKA MUSÍ BYŤ MIN. 600MM •
- ZHOTOVITEĽ JE POVINNÝ: • O ZISTENÝCH CHYBÁCH A NEDOSTATKOCH V PD NEODKLADNE INFORMOVAŤ PROJEKTANTA! • SKUTOČNÉ ROZMERY, POČTY A POD. SKONTROLOVAŤ NA STAVBE PRED ZAHÁJENÍM PRÁČ • NOSNÉ KONŠTRUKCIE REALIZOVAŤ PODĽA REALIZAČNÝCH VÝKRESOV STATIKY • STAVÁŤ IBA NA ZÁKLADE PRAVOPLATNÉHO STAVEBNÉHO POVOLENIA •

PROFESIA	ARCHITEKTÚRA		 Matúškova 2575, 026 01 Dolný Kubín e-mail: dkatelier@dkatelier.sk tel. č.: +421 907 661 646 web: www.dkatelier.sk
HL. PROJEKTANT	ZODP. PROJEKTANT	KRESLIL	
Ing. Radovan Mikuláš	Ing. Radovan Mikuláš	Ing. Andrej Čajka	
AUTOR:	Ing. Radovan Mikuláš, Ing. Andrej Čajka, Juraj Fačko		
STAVEBNÍK	Štefan Grenčík, Krasňany 260, 013 03		
STAVBA	SO.01 - Výhliadková veža - "Veľhora-Mravenčík" k.ú. Belá, C KN 6750/2		STUPEŇ PpSP DÁTUM Apríl 2022 FORMÁT
OBSAH VÝKRESU	Situácia		MIERKA Č.VÝKRESU C01