



JASLE - ČASŤ B - BATOLATÁ		
LEGENDA MIESTNOSTÍ		
Označenie na výkrese	Účel miestnosti	Plocha [m²]
1.14	denná miestnosť	57,32
1.15	spacia miestnosť	47,62
1.16	umývareň detí	17,92
1.17	príjem, šatňa detí	15,82
1.18	predsieň	2,78
1.19	predsieň	2,52
1.20	izolačka	6,68
1.21	príprava jedál	7,91
1.22	predsieň	2,01
1.23	výt'ah	0,50
1.24	sklad hračiek	3,27
1.26	sklad exteriérových hračiek	6,33
1.27	predsieň	2,17
1.28	wc	1,11
1.29	upratovačka	0,77
1.30	šatňa personál	4,48
1.31	terasa	75,63
1.32	exteriérová chodba	30,40
1.33	schodisko	12,00
		297,21

ZASTAVANÁ PLOCHA PODLAŽIA: 254,26 M2
ZASTAVANÁ PLOCHA terasy: 75,63 M2

JASLE - ČASŤ C - BATOLATÁ		
LEGENDA MIESTNOSTÍ		
Označenie na výkrese	Účel miestnosti	Plocha [m²]
1.01	denná miestnosť	49,22
1.02	spacia miestnosť	56,94
1.03	umývareň detí	18,64
1.04	príjem, šatňa detí	14,82
1.05	predsieň	3,30
1.06	izolačka	5,40
1.07	predsieň	2,02
1.08	príprava jedla	7,27
1.09	predsieň	4,24
1.10	upratovačka	1,04
1.11	wc	1,08
1.12	šatňa personál	5,96
1.13	terasa	36,74
1.37	schodíky	4,35
1.38	chodník	10,66
1.39	rampa	8,22
		229,90

ZASTAVANÁ PLOCHA PODLAŽIA: 214,76 M2
ZASTAVANÁ PLOCHA chodník, rampa, schodíky: 23,23 M2

JASLE - ČASŤ D - VSTUP		
LEGENDA MIESTNOSTÍ		
Označenie na výkrese	Účel miestnosti	Plocha [m²]
1.34	hlavný vstup	56,48
1.35	odkladanie kočíkov	22,83
1.36	prestrešený chodník	20,57
		99,88

ZASTAVANÁ PLOCHA PODLAŽIA: 92,97 M2
ZASTAVANÁ PLOCHA CHODNÍK: 20,57 M2

LEGENDA:
parapetné murivo a všetky nosné priečky DM 100
DM 100 M 25
1PR 20/20 v strope



Ing. arch. JÁN ĎURICA - autorizovaný architekt 1983AA
Žiar 40, 032 05 Žiar, arch.jan.durica@gmail.com, 0905 929 048, IČO: 40453031, DIČ:1021740566

STAVEBNÉ ÚPRAVY DETSKÝCH JASÍ V LIPTOVSKOM MIKULÁŠI

10 - PÔDORYS 1NP. - EXISTUJÚCI STAV

S0.02 - Časť B,C,D - jasle a vstup

MIESTO STAVBY: LIPTOVSKÝ MIKULÁŠ

AUTOR PROJEKTU: ING. ARCH. JÁN ĎURICA - autorizovaný architekt SKA 1983AA

VYPRACOVAL: DENISA ĎURICA - AGAD

SPRACOVATEĽ: ING. ARCH. J. ĎURICA, ŽIAR 40, 032 05 ŽIAR

INVESTOR: MESTO LIPTOVSKÝ MIKULÁŠ

DÁTUM: JANUÁR, 2020

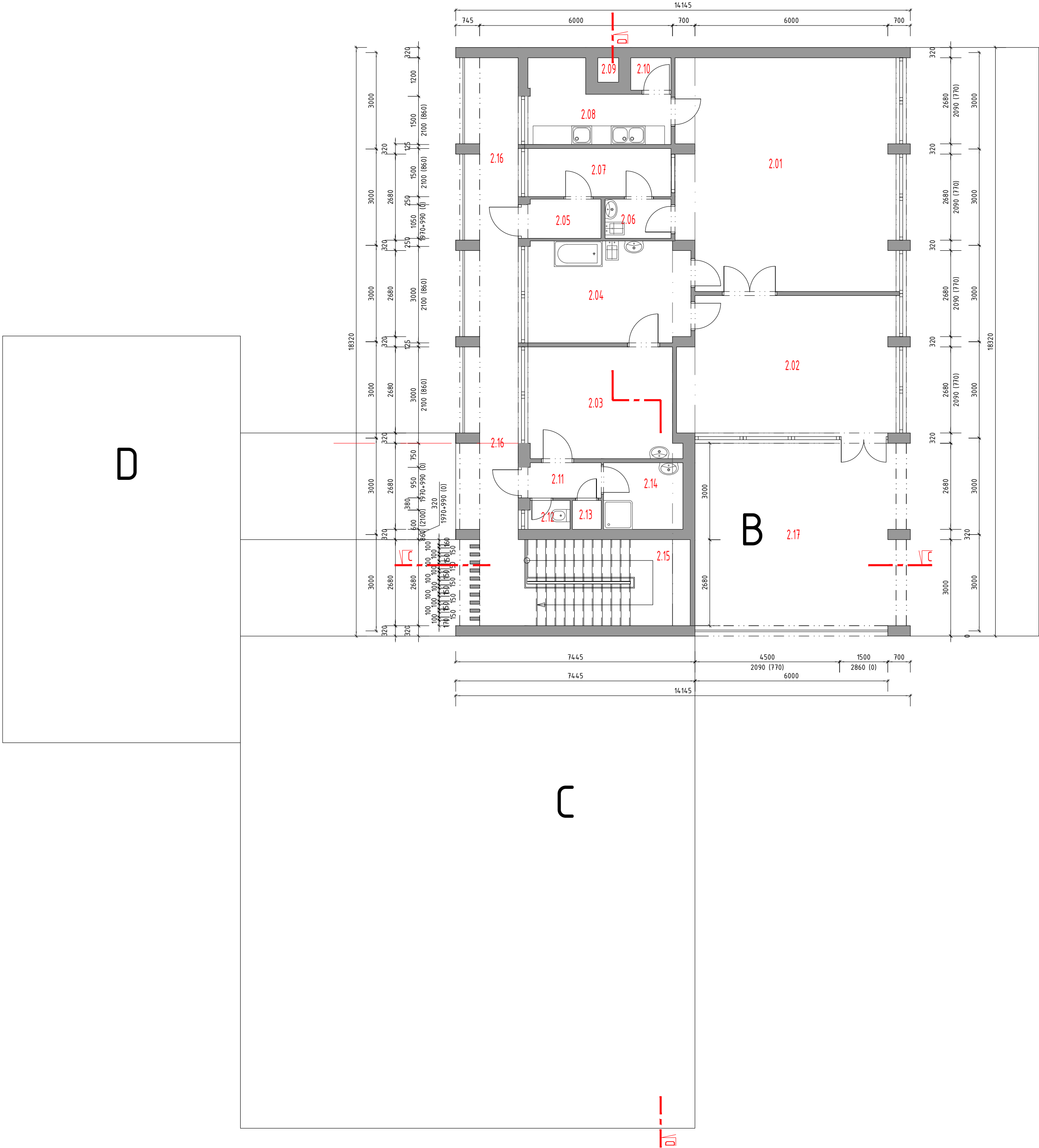
571,800 mm = ±0,000

UT = 571,500 = -0,300



MIERKA: 1:100

ROZMERY NEODMERAIAVŤ Z VÝKRESOV A AKÉKOLVEK NEJASNOSTI VO VÝKRESOCH JE NUTNÉ RIEŠIŤ SO SPRACOVATEĽOM PROJEKTU.



JASLE - ČASŤ B - BATOLATÁ

LEGENDA MIESTNOSTÍ

Označenie na výkrese	Účel miestnosti	Plocha [m²]
2.01	denná starostlivosť	48,68
2.02	spiaci časť	28,22
2.03	príjem, šatňa detí	15,78
2.04	umývareň detí	15,82
2.05	predsieň	2,78
2.06	predsieň	2,52
2.07	izolačka	6,68
2.08	príprava jedál	8,99
2.09	výt'ah	0,50
2.10	strojovňa	1,27
2.11	predsieň	2,50
2.12	wc	1,16
2.13	upratovačka	0,81
2.14	šatňa personál	5,12
2.15	schodisko	14,20
2.16	pavlač	31,10
2.17	terasa	39,08
		225,21

ZASTAVANÁ PLOCHA PODLAŽIA: 255,12 M2
OBOSTAVANÝ PRIESTOR: -- M3
PLOCHA INTERIÉR NETTO: 153,83 M2
PLOCHA EXTERIÉR NETTO: 71,38 M2

LEGENDA:

parapetné murivo a všetky nosné priečky DM 100

DM 100 M 25

1PR 20/20 v strope

Ing.arch. JÁN ĎURICA - autorizovaný architekt 1983AA
Žiar 40, 032 05 Žiar, arch.jan.durica@gmail.com, 0905 929 048, IČO: 40453031, DIČ:1021740566

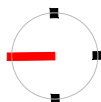
STAVEBNÉ ÚPRAVY DETSKÝCH JASLÍ V LIPTOVSKOM MIKULÁŠI

11 - PÔDORYS 2NP. - EXISTUJÚCI STAV

S0.02 - Časť B,C,D - jasle a vstup

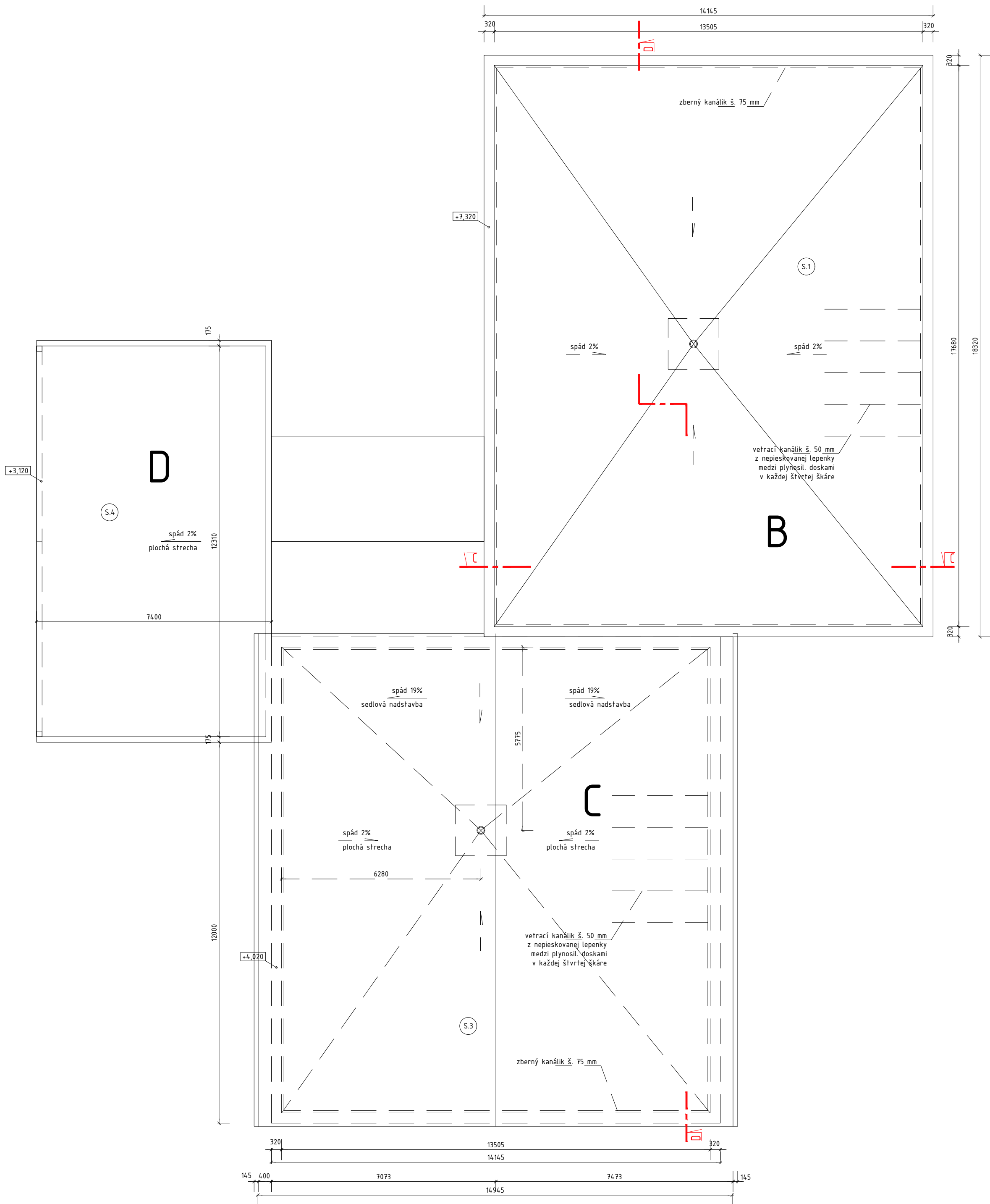
MIESTO STAVBY: LIPTOVSKÝ MIKULÁŠ
AUTOR PROJEKTU: ING. ARCH. JÁN ĎURICA - autorizovaný architekt SKA 1983AA
VYPRACOVAL: DENISA ĎURICA - AGAD
SPRACOVATEĽ: ING. ARCH. J. ĎURICA, ŽIAR 40, 032 05 ŽIAR
INVESTOR: MESTO LIPTOVSKÝ MIKULÁŠ
DÁTUM: JANUÁR, 2020

571,800 mm = ±0,000
UT = 571,500 = -0,300



MIERKA: 1:100

ROZMERY NEODMERAIAVŤ Z VÝKRESOV A AKÉKOL'VEK NEJASNOSTI VO VÝKRESOCH JE NUTNÉ RIEŠIŤ SO SPRACOVATEĽOM PROJEKTU.



S.1 – PLOCHÁ STRECHA
B pavilón jasle

- krytina – 2x sklobit "A", 1x lepenka A500/H, 1x lepenka R500/H
- plynosilikátové dosky 150 mm
- suchá škvára 80-250 mm + do spádu
- paroťesná zábrana
- strobné panely hr. 260 mm

S.3 – SEDLOVÁ STRECHA NAD PLOCHOU STRECHOU
C pavilón jasle

- plechová krytina
- drevené debnenie 40mm
- krokvy
- krytina – 2x sklobit "A", 1x lepenka A500/H, 1x lepenka R500/H
- plynosilikátové dosky 150 mm
- suchá škvára 80-250 mm + do spádu
- paroťesná zábrana
- strobné panely hr. 260 mm

S.4 – PLOCHÁ STRECHA
D pavilón jasle

- krytina – 2x sklobit "A"
- škvárová mazanina s cementovým poterom
- strobné panely hr. 260 mm

LEGENDA:

parapetné murivo a všetky nosné priečky DM 100

DM 100 M 25

1.PR 20/20 v strope

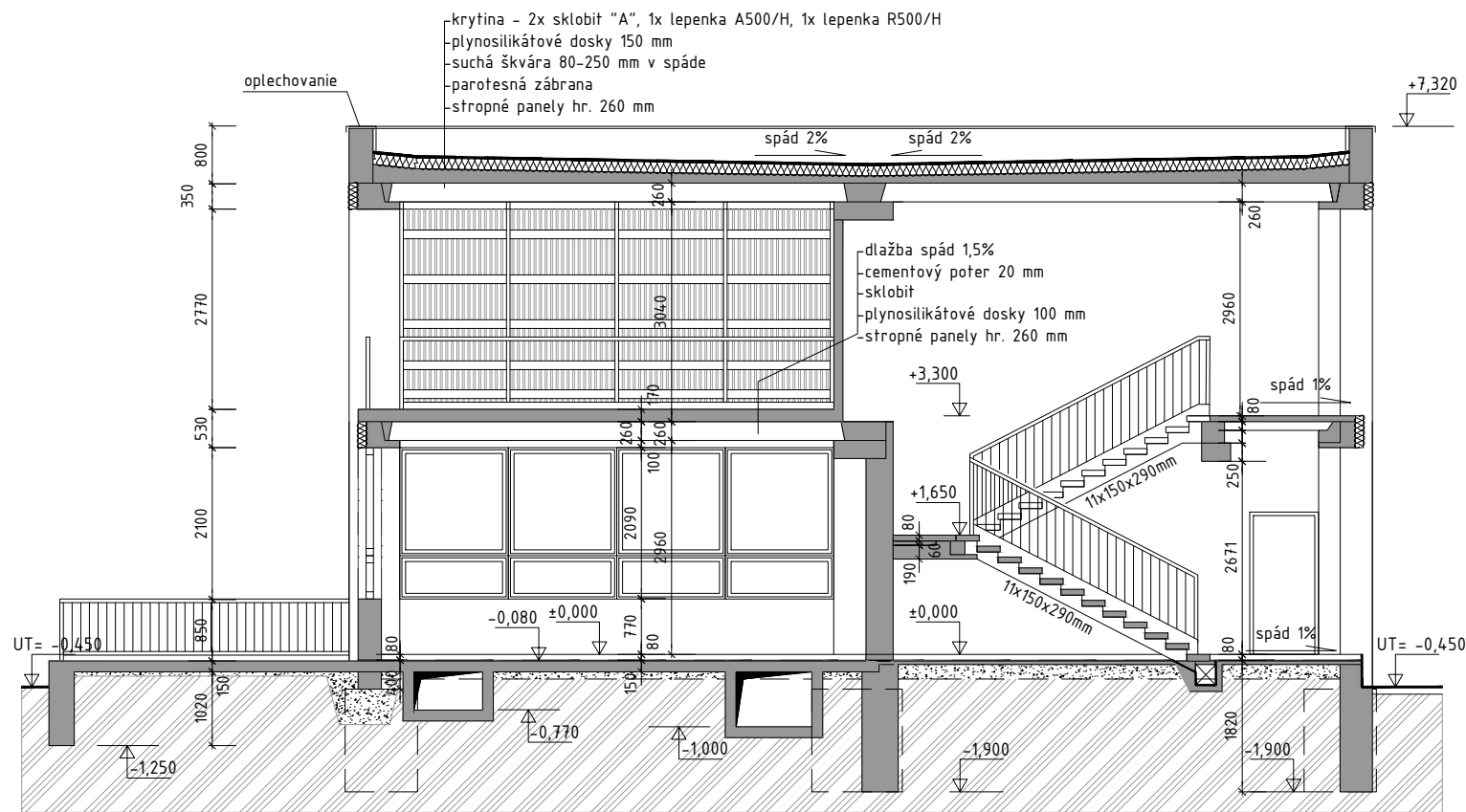
Ing.arch. JÁN ĎURICA – autorizovaný architekt 1983AA
Žiar 40, 032 05 Žiar, arch.jan.durica@gmail.com, 0905 929 048, IČO: 40453031, DIČ:1021740566

STAVEBNÉ ÚPRAVY DETSKÝCH JASLÍ V LIPTOVSKOM MIKULÁŠI

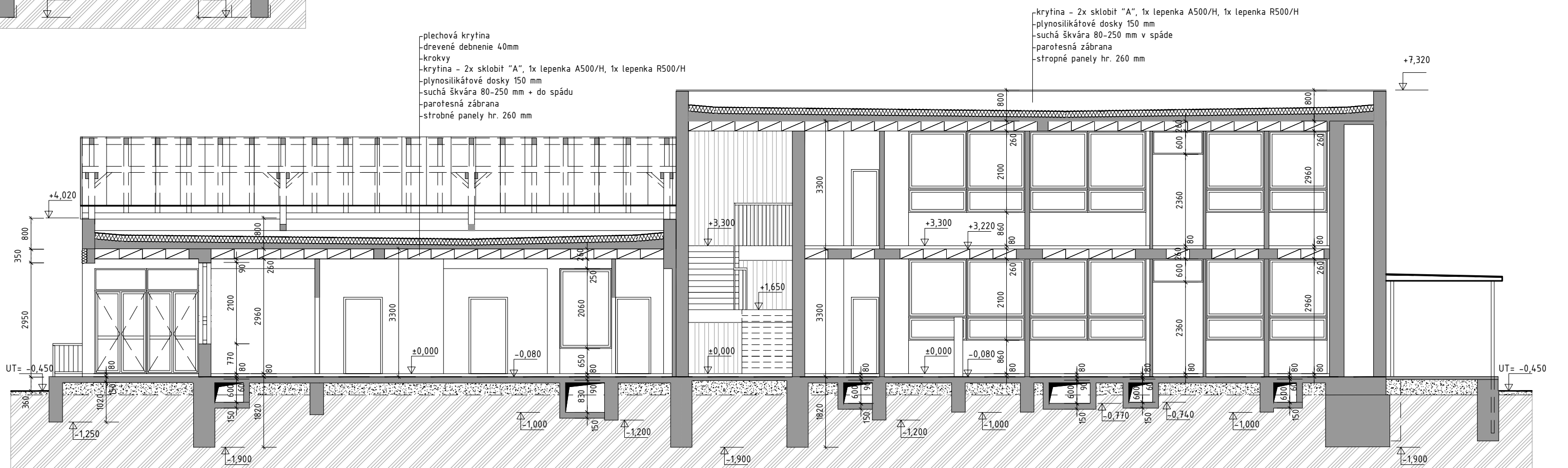
12 – PÔDORYS STRECHY – EXISTUJÚCI STAV S0.02 – Časť B,C,D – jasle a vstup

MIESTO STAVBY:	LIPTOVSKÝ MIKULÁŠ	571,800 mm = ±0,000
AUTÓR PROJEKTU:	ING. ARCH. JÁN ĎURICA – autorizovaný architekt SKA 1983AA	UT = 571,500 = -0,300
VYPRACOVAL:	DENISA ĎURICA – AGAD	
SPRACOVATEĽ:	ING. ARCH. J. ĎURICA, ŽIAR 40, 032 05 ŽIAR	
INVESTOR:	MESTO LIPTOVSKÝ MIKULÁŠ	
DÁTUM:	JANUÁR, 2020	MIERKA: 1:100

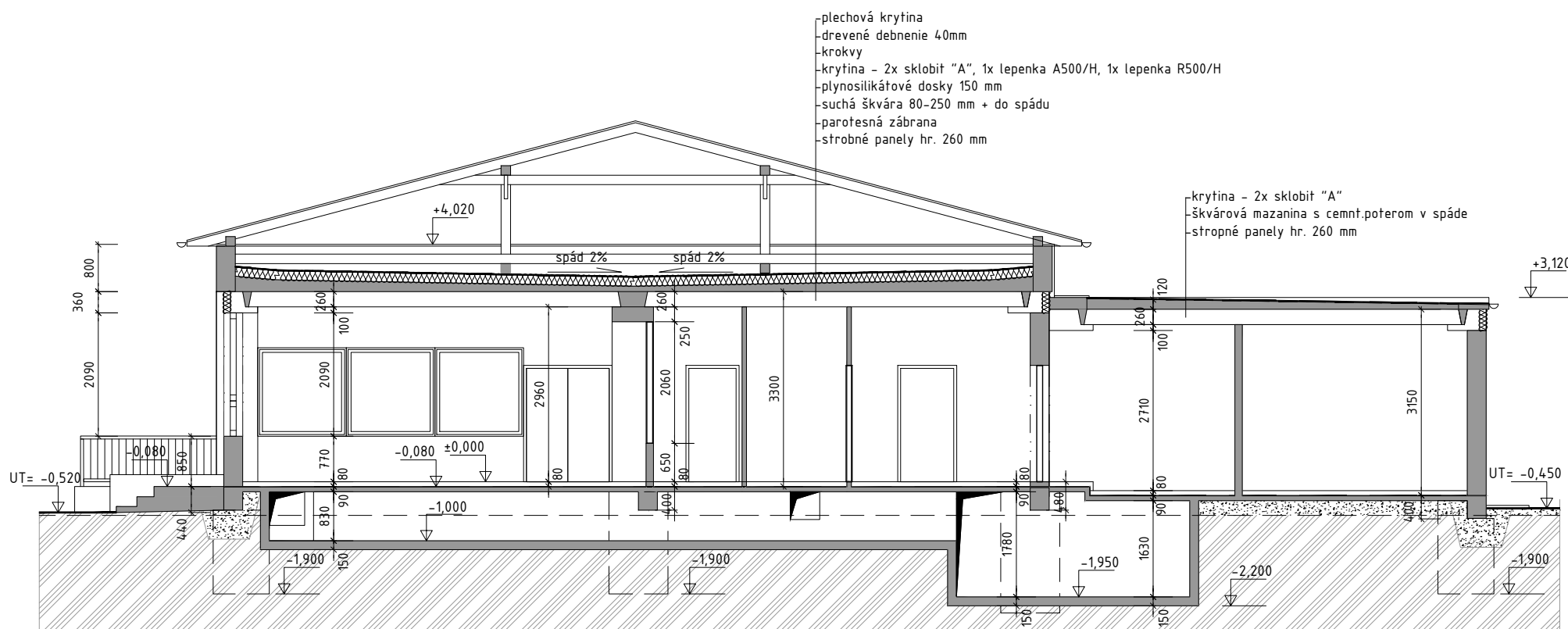
ROZMERY NEODMERAIAVŤ Z VÝKRESOV A AKÉKOL'VEK NEJASNOSTI VO VÝKRESOCH JE NUTNÉ RIEŠIŤ SO SPRACOVATEĽOM PROJEKTU.



REZ C-C



REZ D-D



REZ E-E

Ing.arch. JÁN ĎURICA - autorizovaný architekt 1983AA
Žiar 40, 032 05 Žiar, arch.jan.durica@gmail.com, 0905 929 048, IČO: 40453031, DIČ:1021740566

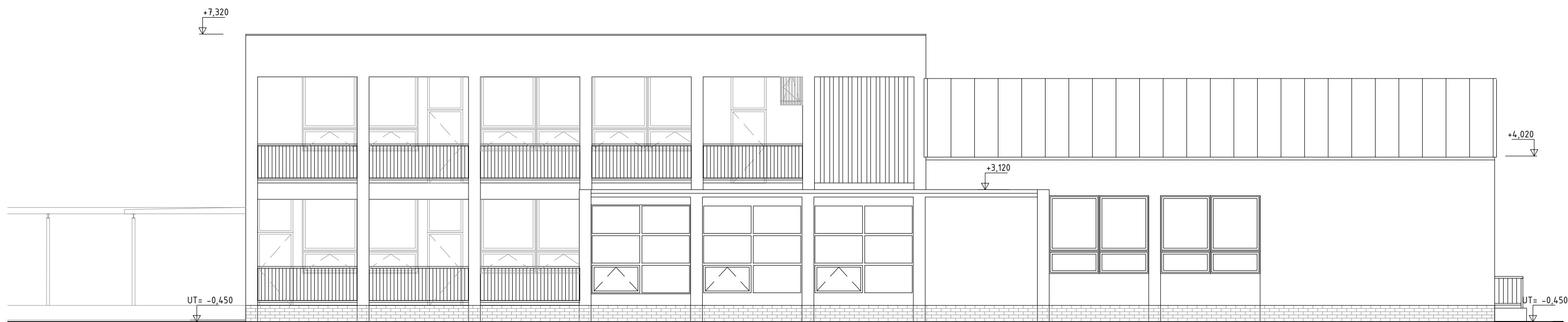
STAVEBNÉ ÚPRAVY DETSKÝCH JASÍ V LIPTOVSKOM MIKULÁŠI

13 - REZY C,D,E - EXISTUJÚCI STAV

S0.02 - Časť B,C,D - jasle a vstup

MIESTO STAVBY:	LIPTOVSKÝ MIKULÁŠ	571,800 mm = ±0,000
AUTOR PROJEKTU:	ING. ARCH. JÁN ĎURICA - autorizovaný architekt SKA 1983AA	UT = 571,500 = -0,300
VYPRACOVAL:	DENISA ĎURICA - AGAD	
SPRACOVATEĽ:	ING. ARCH. J. ĎURICA, ŽIAR 40, 032 05 ŽIAR	
INVESTOR:	MESTO LIPTOVSKÝ MIKULÁŠ	
DÁTUM:	JANUÁR, 2020	MIERKA: 1:100

ROZMERY NEODMERAIAVŤ Z VÝKRESOV A AKÉKOL'VEK NEJASNOSTI VO VÝKRESOCH JE NUTNÉ RIEŠIŤ SO SPRACOVATEĽOM PROJEKTU.



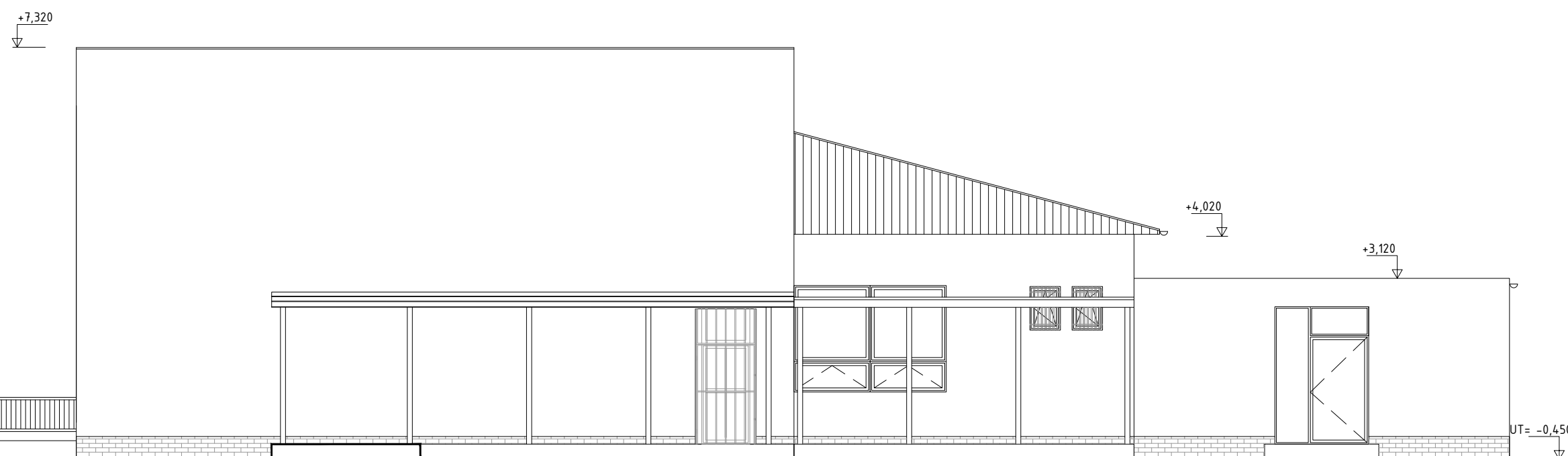
POHĽAD SEVERNÝ



POHĽAD JUŽNÝ



POHĽAD ZÁPADNÝ



POHĽAD VÝCHODNÝ

 Ing.arch. JÁN ĎURICA - autorizovaný architekt 1983AA
Žiar 40, 032 05 Žiar, arch.jan.durica@gmail.com, 0905 929 048, IČO: 40453031, DIČ:1021740566

STAVEBNÉ ÚPRAVY DETSKÝCH JASLÍ V LIPTOVSKOM MIKULÁŠI

14 - POHĽADY - EXISTUJÚCI STAV

S0.02 - Časť B,C,D - jasle a vstup

MIESTO STAVBY:	LIPTOVSKÝ MIKULÁŠ	571,800 mm = ±0,000
AUTOR PROJEKTU:	ING. ARCH. JÁN ĎURICA - autorizovaný architekt SKA 1983AA	UT = 571,500 = -0,300
VYPRACOVAL:	DENISA ĎURICA - AGAD	
SPRACOVATEĽ:	ING. ARCH. J. ĎURICA, ŽIAR 40, 032 05 ŽIAR	
INVESTOR:	MESTO LIPTOVSKÝ MIKULÁŠ	
DÁTUM:	JANUÁR, 2020	MIERKA: 1:100

ROZMERY NEODMERIAVAŤ Z VÝKRESOV A AKÉKOL'VEK NEJASNOSTI VO VÝKRESOCH JE NUTNÉ RIEŠIŤ SO SPRACOVATEĽOM PROJEKTU.

Legendy miestností

Označenie na výkrese	Účel miestnosti	Plocha [m ²]	Podlaha	Steny	Strop
1.34	hlavný vstup	56,48	bez zmeny	bez zmeny	bez zmeny
1.35	odkladanie kočíkov	10,98	bez zmeny	bez zmeny	bez zmeny
1.36	prestrešený chodník	20,57	bez zmeny	bez zmeny	bez zmeny
1.37	sklad exteriérového nábytku	11,51	bez zmeny	bez zmeny	bez zmeny
		99,53			

ZASTAVANÁ PLOCHA PODLAŽIA: 92,97 M2
ZASTAVANÁ PLOCHA CHODNÍK: 20,57 M2

13,57 m2
okapový
chodník so
štrkom,
ohraničený
betónovým
obrubníkom

2,59 m2 okapový
chodník so štrkom,
ohraničený betónovým
obrubníkom

8,68 m2 okapový
chodník so štrkom,
ohraničený betónový
obrubníkom

32,43 m²
okapový
chodník so
štrkom,
ohraničený
betónovým
obrubníkom

LEGENDA MATERIÁLOV:

původně parapsydné murivo a užetky černé přílohy DM 102

DM 100 M 3

KONTAKTNÍ ZATEPLOVACÍ SYSTÉM NA POVOVNÝ FASÁDU

- lepičná vrstva: Baumit ProtectAd alebo PasteFur
- izoláciá doska 100 mm (100mm pri stenách) – minerálne izoláciá dosky s porýznym alebo celým vlnkom (tla. 120 kg/m³)
- kotvenie – kotvy s oceľovým ťiahom, min. počet kotiev 5 kusov
- Vyrovnaná vrstva - lepičná sietka, Baumit ProtectGrid
- Výstužná vrstva - lepičná sietka, Baumit ProtectGrid s vloženou sklolaminátovou sieťou Baumit StarTex
- Pevnostná vrstva - Baumit Uniflir resp. Baumit Uniflir Extra
- Fasádna omietka - Baumit NanogotPl, Puratop, Baumit Silknot, SilknotPl, Puratop, Creatop

– búvanie podrobné konštrukcie a stavbné prvky

– nové konštrukcie a stavbné prvky MURVO YTING

LEGENDA OZNAČENIA

	DVĚŘE
	OKNÁ
	ZÁMČNÍČKÉ PRVKY
	KLAMPAŘSKÉ VÝROB
	PLASTOVÉ VÝROBKY
	STŘECHY
	OSTATNÉ VYBAVENÍ

11,08 m2 okapový
chodník so štrkom,
ohraničený betónovým
obrubníkom

Legenda miestností

Znáznenie na výkres	Účel miestnosti	Plocha [m ²]	Podlaha	Steny	Strop
1.14	denná miestnosť	57,32	bez zmeny	bez zmeny	bez zmeny
1.15	spacia miestnosť	47,62	bez zmeny	bez zmeny	bez zmeny
1.16	umývadlo detí	17,92	bez zmeny	bez zmeny	bez zmeny
1.17	príjem, šatňa detí	15,82	bez zmeny	bez zmeny	bez zmeny
1.18	predsieň	2,78	bez zmeny	bez zmeny	bez zmeny
1.19	predsieň	2,52	bez zmeny	bez zmeny	bez zmeny
1.20	izolácia	6,68	bez zmeny	bez zmeny	bez zmeny
1.21	príprava jedla	7,91	bez zmeny	bez zmeny	bez zmeny
1.22	predsieň	2,01	bez zmeny	bez zmeny	bez zmeny
1.23	výťah	0,50	bez zmeny	bez zmeny	bez zmeny
1.24	sklad hračiek	3,27	bez zmeny	bez zmeny	bez zmeny
1.26	sklad exteriérových hračiek	6,56	bez zmeny	bez zmeny	bez zmeny
1.27	predsieň	2,17	bez zmeny	bez zmeny	bez zmeny
1.28	wc	1,11	bez zmeny	bez zmeny	bez zmeny
1.29	upratovňa	0,77	bez zmeny	bez zmeny	bez zmeny
1.30	šatňa personálu	4,48	bez zmeny	bez zmeny	bez zmeny
1.31	terasa	75,63	bez zmeny	bez zmeny	bez zmeny
1.32	exteriérová chodba	30,40	bez zmeny	bez zmeny	bez zmeny
1.33	schodisko	11,47	bez zmeny	bez zmeny	bez zmeny
		296,91			

ZASTAVANÁ PLOCHA PODLAŽIA: 254,26 M²

ZASTAVANÁ PLOCHA terasa: 75,63 M2

Legenda miestnosti

Ozmenenie no výkresu	Účel miestnosti	Plocha [m²]	Podlaha	Steny	Strop
1.01	denná miestnosť	49,22	bez zmenu	bez zmenu	bez zmenu
1.02	spacia miestnosť	56,94	bez zmenu	bez zmenu	bez zmenu
1.03	umývadlna detská	18,64	bez zmenu	bez zmenu	bez zmenu
1.04	prijímač detská	14,82	bez zmenu	bez zmenu	bez zmenu
1.05	predsieň	3,30	bez zmenu	bez zmenu	bez zmenu
1.06	izolácia	5,40	bez zmenu	bez zmenu	bez zmenu
1.07	predsieň	2,02	bez zmenu	bez zmenu	bez zmenu
1.08	príprava jedla	7,27	bez zmenu	bez zmenu	bez zmenu
1.09	stolová predieň	4,24	bez zmenu	bez zmenu	bez zmenu
1.10	upratovačka	1,04	bez zmenu	bez zmenu	bez zmenu
1.11	wc	1,08	bez zmenu	bez zmenu	bez zmenu
1.12	šatňa personál	5,96	bez zmenu	bez zmenu	bez zmenu
1.13	terasa	36,74	bez zmenu	bez zmenu	bez zmenu
1.37	schodiská	4,35	bez zmenu	bez zmenu	bez zmenu
1.38	chodník	10,66	bez zmenu	bez zmenu	bez zmenu
1.39	rampa	8,22	bez zmenu	bez zmenu	bez zmenu
		229,90			

ZASTAVANÁ PLOCHA PODLAŽIA: 214,76 M²

ZASTAVANÁ PLOCHA chodník, rampa, schodíky: 23,23 M



 Ing. arch. JÁN ĎURICA - autorizovaný architekt 1983AA
Žiar 40, 032 05 Žiar, arch.jan.durica@gmail.com, 0905 929 048, IČO: 40453031, DIČ: 1021740566

STAVEBNÉ ÚPRAVY DETSKÝCH JASÍ V LIPTOVSKOM MIKULÁŠI

15 ΡΩΝΟΥΣ 1ΝΡ ΝΑΥΡΗ

15 = FODORTS INF. = NAVRII

MIESTO STAVBY: LIPTOVSKÝ MIKULÁŠ
AUTOR PROJEKTU: ING. ARCH. JÁN ĎURICA - autorizovaný arch.

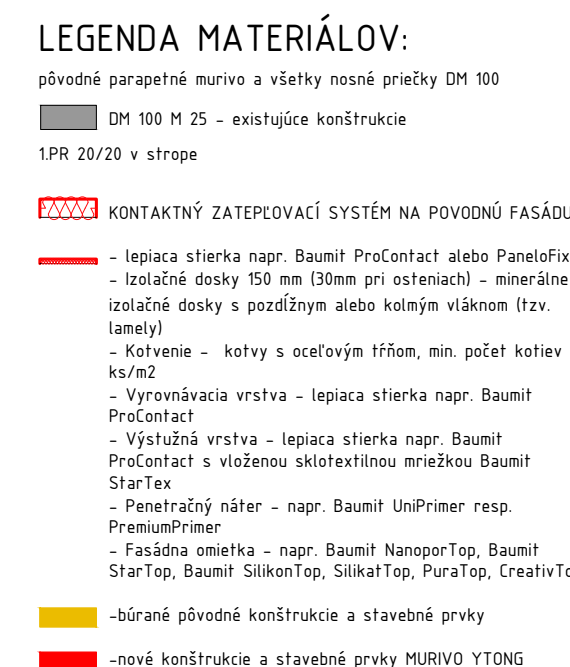
VYPRACOVAL: DENISA ĐURICA - AGAD

SPRACOVATEL: ING. ARCH. J. ĐURICA, ŽIAR 40, 032 05 ŽIAR
INVESTOR: MESTO LIPTOVSKÝ MIKULÁŠ

DÁTUM: JANUÁR, 2021

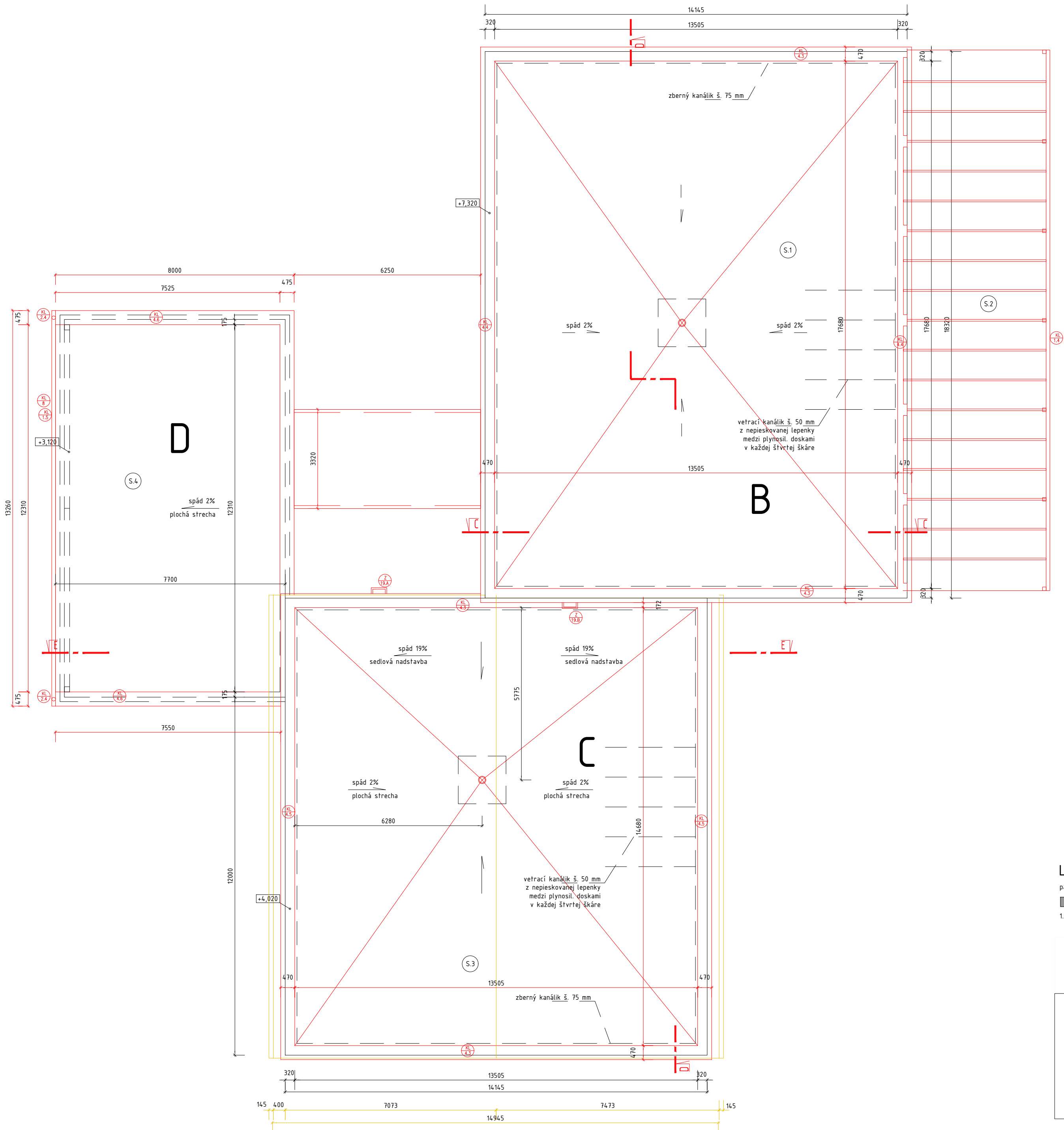
ROZMERY NEODMERAVAŤ Z VÝKRESOV A AKÉKOL'VEK NEJASNOSTI VO VÝKRESOCH JE NUTNÉ RIEŠIŤ SO SPRACOVATEĽOM PROJEKTU.

MIERKA: 150



JASLE - ČASŤ B - BATOLATÁ					
Legenda miestností					
Označenie na výkrese	Účel miestnosti	Plocha [m²]	Podlaha	Steny	Strop
2.01	denná starostlivosť	48,68	Nová PVC podlaha + koberec	Nový náter 2x Primatex plus	Nový náter 2x Primatex plus
2.02	spacia časť	28,22	Nová PVC podlaha + koberec	Nový náter 2x Primatex plus	Nový náter 2x Primatex plus
2.03	príjem, šatňa detí	15,78	bez zmeny	bez zmeny	bez zmeny
2.04	umývareň detí	15,82	bez zmeny	bez zmeny	bez zmeny
2.05	predsieň	2,78	bez zmeny	bez zmeny	bez zmeny
2.06	predsieň	2,52	bez zmeny	bez zmeny	bez zmeny
2.07	izolačka	6,68	bez zmeny	bez zmeny	bez zmeny
2.08	príprava jedál	8,99	bez zmeny	bez zmeny	bez zmeny
2.09	výťah	0,50	bez zmeny	bez zmeny	bez zmeny
2.10	strojovňa	1,27	bez zmeny	bez zmeny	bez zmeny
2.11	predsieň	2,50	bez zmeny	bez zmeny	bez zmeny
2.12	wc	1,16	bez zmeny	bez zmeny	bez zmeny
2.13	upratovačka	0,81	bez zmeny	bez zmeny	bez zmeny
2.14	šatňa personálu	5,12	bez zmeny	bez zmeny	bez zmeny
2.15	schodisko	14,20	bez zmeny	bez zmeny	bez zmeny
2.16	pavlač	31,10	bez zmeny	bez zmeny	bez zmeny
2.17	terasa	39,08	Nová PVC krytina	bez zmeny	bez zmeny
		225,21			

ZASTAVANÁ PLOCHA PODLAŽIA: 255,12 M2
OBOSTAVANÝ PRIESTOR: -- M3
PLOCHA INTERIÉR NETTO: 153,83 M2
PLOCHA EXTERIÉR NETTO: 71,38 M2



S.1 – PLOCHÁ STRECHA – 327,84 M2
hospodársky pavilón

ODSTRÁNI SA KOMPLETNÁ SKLADBA PŮVODNEJ STRECHY:
-krytina – 2x sklobit "A", 1x lepenka A500/H, 1x lepenka R500/H
-plynosílikátové dosky 150 mm
-suchá škvára 80-250 mm + do spádu

A NAHRADÍ SA NOVOU SKLADBOU:
-PVC krytina napr. MONARPLAN GF – spád 1,5%
-lepidlo napr. MONARPLAN
-tepelná izolácia PUR min 220 mm + do spádu
-parotesná vrstva

PŮVODNÁ KONŠTRUKCIA STROPU OSTANE ZACHOVANÁ:
-stropné panely hr. 260 mm

S.2 – KRYTINA NAD TERASOU F.1

-Krytina z komôrkových polykarbonátových platní LEXAN
THERMOCLEAR PLUS LT2UV20/5X/3200. Uloženie komôrkami kolmo na pozdĺžne
nosníky, komôrky v smere spádu strechy, farba bronz

-7 priečnych rámov tvaru písmena L. Sĺp aj priečnik (vážnik) z profilu JAKEL
120/120/6, farba šedobiela RAL 9002

S.3 – SEDLOVÁ STRECHA NAD PLOCHOU STRECHOU
C pavilón jasle

ODSTRÁNI SA KOMPLETNÁ SKLADBA PŮVODNEJ STRECHY:
-plechová krytina
-drevené debnenie 40mm
-krokvy
-krytina – 2x sklobit "A", 1x lepenka A500/H, 1x lepenka R500/H
-plynosílikátové dosky 150 mm
-suchá škvára 80-250 mm + do spádu

A NAHRADÍ SA NOVOU SKLADBOU:
-PVC krytina napr. MONARPLAN GF – spád 1,5%
-lepidlo napr. MONARPLAN
-tepelná izolácia PUR min 220 mm + do spádu
-parotesná vrstva

PŮVODNÁ KONŠTRUKCIA STROPU OSTANE ZACHOVANÁ:
-stropné panely hr. 260 mm

S.4 – PLOCHÁ STRECHA
D pavilón jasle

ODSTRÁNI SA KOMPLETNÁ SKLADBA PŮVODNEJ STRECHY:
-krytina – 2x sklobit "A"
-škvárová mazanina s cementovým poterom

A NAHRADÍ SA NOVOU SKLADBOU:
-PVC krytina napr. MONARPLAN GF – spád 1,5%
-lepidlo napr. MONARPLAN
-tepelná izolácia PUR min 220 mm + do spádu
-parotesná vrstva

PŮVODNÁ KONŠTRUKCIA STROPU OSTANE ZACHOVANÁ:
-stropné panely hr. 260 mm

LEGENDA:

parapetné murivo a všetky nosné priečky DM 100

DM 100 M 25

1.PR 20/20 v strope



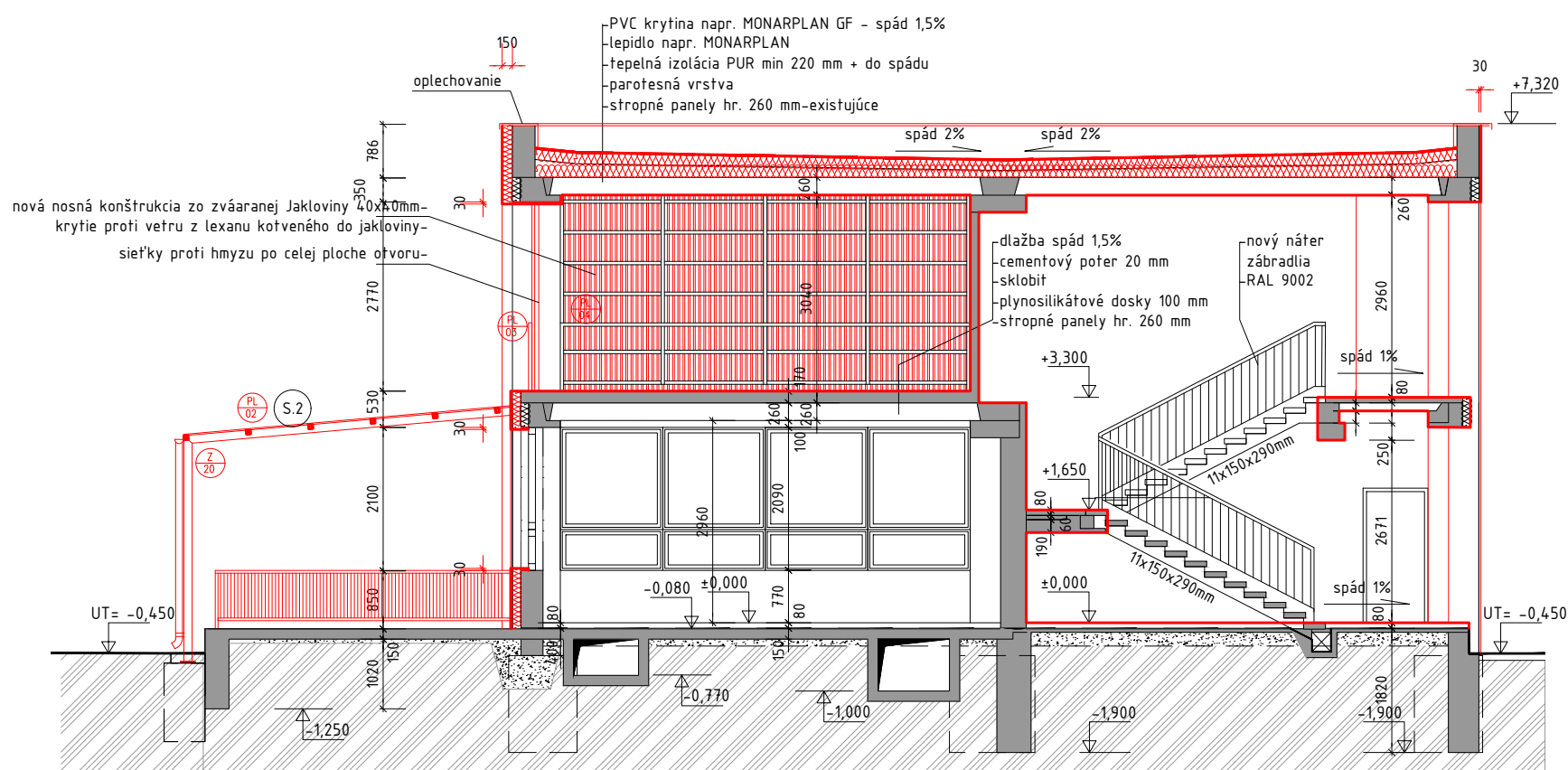
Ing. arch. JÁN ĎURICA – autorizovaný architekt 1983AA
Žiar 40, 032 05 Žiar, arch.jan.durica@gmail.com, 0905 929 048, IČO: 40453031, DIČ:1021740566

STAVEBNÉ ÚPRAVY DETSKÝCH JASÍ V LIPTOVSKOM MIKULÁŠI
17 – PÔDORYS STRECHY – NÁVRH
Miesto stavby: LIPTOVSKÝ MIKULÁŠ
Autor projektu: ING. ARCH. JÁN ĎURICA – autorizovaný architekt SKA 1983AA
Výpracoval: DENISA ĎURICA – AGAD
Spracovateľ: ING. ARCH. J. ĎURICA, ŽIAR 40, 032 05 ŽIAR
Investor: MESTO LIPTOVSKÝ MIKULÁŠ
Dátum: JANUÁR, 2020

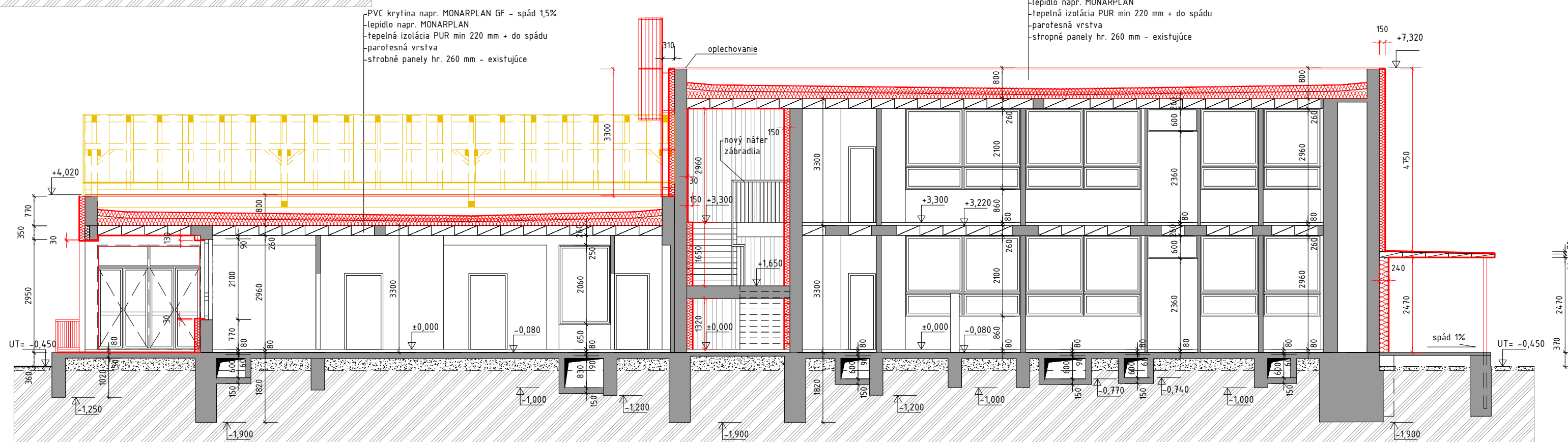
S0.02 – Časť B,C,D – jasle a vstup
571,800 mm = ±0,000
UT = 571,500 = -0,300
MIERKA: 1:100



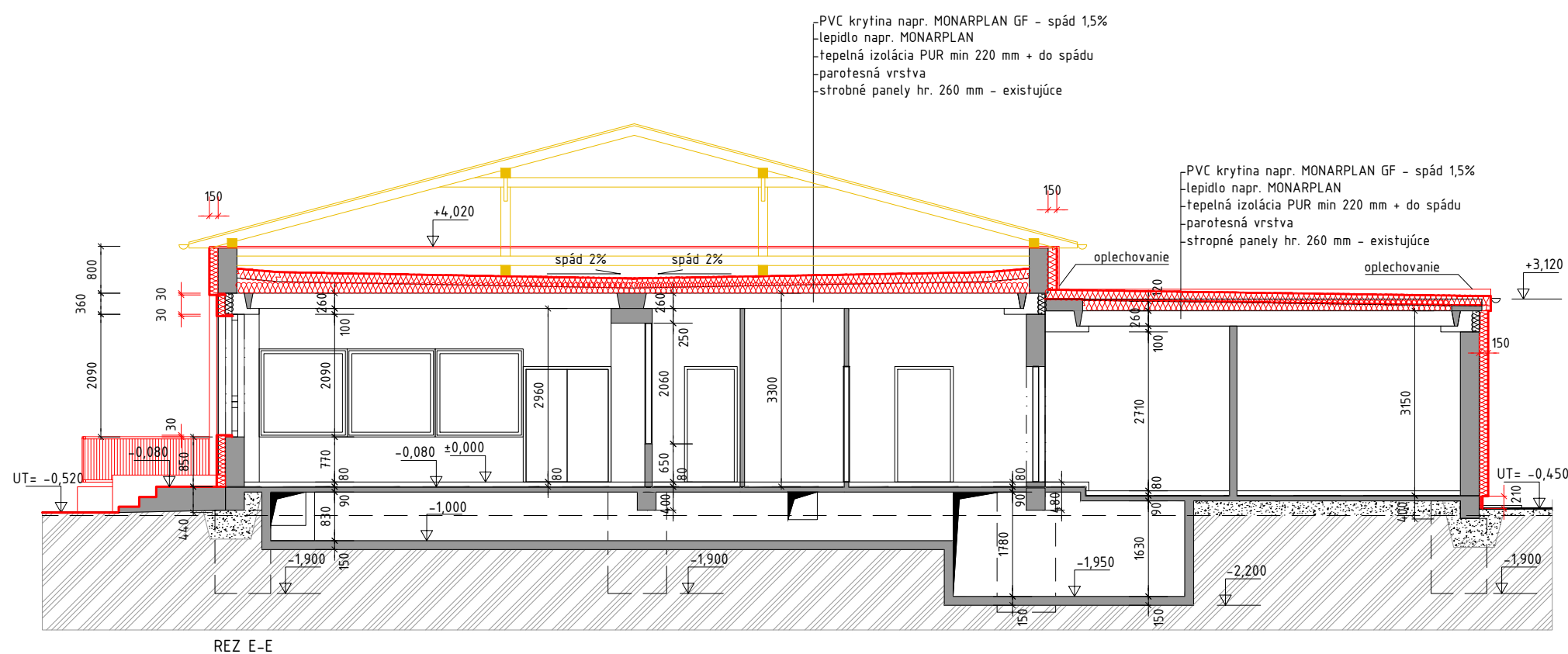
ROZMERY NEODMERIAVAŤ Z VÝKRESOV A AKÉKOLVEK NEJASNOSTI VO VÝKRESOCH JE NUTNÉ RIEŠIŤ SO SPRACOVATEĽOM PROJEKTU.



REZ C-C



REZ D-D



REZ E-E

LEGENDA MATERIÁLOV:

pôvodné parapetné murivo a všetky nosné priečky DM 100

DM 100 M 25 - existujúce konštrukcie

1PR 20/20 v strope

KONTAKTNÝ ZATEPLOVACÍ SYSTÉM NA POVODNÚ FASÁDU:

- lepiaca stierka napr. Baumit ProContact alebo PanoFix
- Izolačné dosky 150 mm (30mm pri ostieniach) - minerálne izolačné dosky s pozdĺžnym alebo kolmým vláknom (tzv. lamely)
- Kotvenie - kotvy s oceľovým ťířom, min. počet kotiev 6 ks/m²
- Vyrovnávacia vrstva - lepiaca stierka napr. Baumit ProContact
- Výstužná vrstva - lepiaca stierka napr. Baumit ProContact s vloženou sklotextilnou mriežkou Baumit StarTex
- Penetračný náter - napr. Baumit UniPrimer resp. PremiumPrimer
- Fasádna omietka - napr. Baumit NanoporTop, Baumit StarTop, Baumit SilikonTop, SilikatTop, PuraTop, CreativTop

-búrané pôvodné konštrukcie a stavebné prvky

-nové konštrukcie a stavebné prvky MURIVO YTONG

LEGENDA OZNAČENIA

D
777
DVERE

O
777
OKNÁ

Z
777
ZÁMOČNÍCKE PRVKY

KL
777
KLAMPIARSKÉ VÝROBKY

PL
777
PLASTOVÉ VÝROBKY

S
777
STRECHY

X
777
OSTATNÉ VYBAVENIE

Ing.arch. JÁN ĎURICA - autorizovaný architekt 1983AA
Žiar 40, 032 05 Žiar, arch.jan.durica@gmail.com, 0905 929 048, IČO: 40453031, DIČ:1021740566

STAVEBNÉ ÚPRAVY DETSKÝCH JASLÍ V LIPTOVSKOM MIKULÁŠI

18 - REZY C,D,E - NÁVRH

S0.02 - Časť B,C,D - jasle a vstup

MIESTO STAVBY:	LIPTOVSKÝ MIKULÁŠ	571,800 mm = ±0,000
AUTOR PROJEKTU:	ING. ARCH. JÁN ĎURICA - autorizovaný architekt SKA 1983AA	UT = 571,500 = -0,300
VYPRACOVAL:	DENISA ĎURICA - AGAD	
SPRACOVATEĽ:	ING. ARCH. J. ĎURICA, ŽIAR 40, 032 05 ŽIAR	
INVESTOR:	MESTO LIPTOVSKÝ MIKULÁŠ	
DÁTUM:	JANUÁR, 2020	MIERKA: 1:100

ROZMERY NEODMERAIAŤ Z VÝKRESOV A AKÉKOLVEK NEJASNOSTI VO VÝKRESOCH JE NUTNÉ RIEŠIŤ SO SPRACOVATEĽOM PROJEKTU.

